

# КАРТА-ПЛАН ТЕРРИТОРИИ

## Пояснительная записка

### 1. Сведения о территории выполнения комплексных кадастровых работ: 73:24:040803, 73:24:040803

(наименование субъекта Российской Федерации, муниципального образования, населенного пункта, уникальные учетные номера кадастровых кварталов, иные сведения, позволяющие определить местоположение территории, на которой выполняются комплексные кадастровые работы, например, наименование садоводческого или огороднического некоммерческого товарищества, гаражного кооператива, элемента планировочной структуры)

### 2. Основания выполнения комплексных кадастровых работ:

Наименование, дата и номер документа, на основании которого выполняются комплексные кадастровые работы: Соглашение о предоставлении из федерального бюджета субсидий, в том числе грантов в форме субсидий, юридическим лицам, индивидуальным предпринимателям, а также физическим лицам, "30" января 2025 г. , 321-20-2025-002

### 3. Дата подготовки карты-плана территории: "29" мая 2025 г.

### 4. Сведения о заказчике(ах) комплексных кадастровых работ:

В отношении юридического лица, органа местного самоуправления муниципального района, муниципального округа или городского округа либо уполномоченного исполнительного органа государственной власти субъекта Российской Федерации:

полное или сокращенное (в случае, если имеется) наименование: ФЕДЕРАЛЬНАЯ СЛУЖБА ГОСУДАРСТВЕННОЙ РЕГИСТРАЦИИ, КАДАСТРА И КАРТОГРАФИИ  
основной государственный регистрационный номер: 1047796940465  
идентификационный номер налогоплательщика: 7706560536

В отношении физического лица или представителя физических или юридических лиц:

фамилия, имя, отчество (последнее - при наличии): -  
страховой номер индивидуального лицевого счета в системе обязательного пенсионного страхования Российской Федерации (СНИЛС): -

Наименование и реквизиты документа, подтверждающие полномочия представителя заказчика(ов) комплексных кадастровых работ: -

Адрес электронной почты (для направления уведомления о результатах внесения сведений в Единый государственный реестр недвижимости): 73\_upr@gosreestr.ru

### 5. Сведения об исполнителе комплексных кадастровых работ:

Полное или сокращенное (в случае, если имеется) наименование и адрес юридического лица, с которым заключен государственный или муниципальный контракт либо договор подряда на выполнение комплексных кадастровых работ: Филиал ППК "Росмкадастр" по Ульяновской области, г. Ульяновск, ул. Юности , д.5/96

Фамилия, имя, отчество кадастрового инженера (последнее - при наличии): Мельникова Екатерина и основной государственный регистрационный номер кадастрового инженера индивидуального предпринимателя (ОГРНИП): -

Страховой номер индивидуального лицевого счета в системе обязательного пенсионного страхования Российской Федерации (СНИЛС) кадастрового инженера: 071-399-558 94

Уникальный реестровый номер кадастрового инженера в реестре саморегулируемой организации кадастровых инженеров и дата внесения сведений о физическом лице в такой реестр: А-0289, 2016-04-27

Полное или (в случае, если имеется) сокращенное наименование саморегулируемой организации кадастровых инженеров, членом которой является кадастровый инженер: Ассоциация "Союз кадастровых инженеров"

Контактный телефон: -

Почтовый адрес и адрес электронной почты, по которым осуществляется связь с кадастровым инженером: -

**6. Перечень документов, использованных при подготовке карты-плана территории**

№ п/п	Реквизиты документа				
	Вид	Дата	Номер	Наименование	Иные сведения
1	2	3	4	5	6
1	Кадастровый план территории	11.04.2025	КУВИ-001/2025-87903587	Кадастровый план территории кадастрового квартала 73:24:040803	-

**7. Пояснения к карте-плану территории**

1. На территории кадастрового квартала 73:24:040803 на основании соглашения между Федеральной службой государственной регистрации, кадастра и картографии и Публично – правовой компанией «Роскадастр» №321-20-2025-002 от 30.01.2025г. выполнены комплексные кадастровые работы.

Карта-план территории подготовлен в соответствии с кадастровым планом территории кадастрового квартала 73:24:040803 г. КУВИ-001/2025-87903587 от 11.04.2025 материалами, хранящимися в кадастровых делах, в государственном фонде данных.

Проект межевания территории в отношении кадастрового квартала 73:24:040803 отсутствует.

В соответствии с ответом Управления архитектуры и градостроительства Администрации г. Ульяновска Ульяновской области и Правилами землепользования и застройки муниципального образования «г. Ульяновск» Ульяновской области уточняемые земельные участки расположена в территориальных зонах - Жб (зона смешанной жилой застройки);

- частично на территории инженерно-транспортной инфраструктуры.

Для территориальной зоны Жб минимальная площадь земельного участка, предназначенного для индивидуального жилищного строительства, для ведения личного подсобного хозяйства - 300 квадратных метров, блокированной жилой застройки не менее - 150 квадратных метров, малоэтажной многоквартирной жилой застройки - 500 квадратных метров, для иных видов разрешенного использования земельных участков и объектов капитального строительства - 500 квадратных метров.

При уточнении границ земельных участков изменение площади участков осуществлено в пределах установленным минимальных размеров.

Ввиду отсутствия утвержденного проекта межевания территории, а также иных документов, предусмотренных Земельным Кодексом РФ для образования земельных участков, постановка на государственный кадастровый учет земельных участков в рамках проведения комплексных кадастровых работ не осуществляется.

По результатам анализа кадастрового плана территории 73:24:040803

Уточняемые земельные участки в кадастровом квартале 73:24:040803 расположены в границах ЗОУИТ 73:00-6.496; 73:00-6.497; 73:00-6.498; 73:00-6.502, 73:00-6.557/

Комплексные кадастровые работы проведены в соответствии с требованиями Федерального закона от 24.07.2007 г. №221-ФЗ «О кадастровой деятельности». При подготовке карты-плана территории были использованы сведения ЕГРН, сведения информационной системы обеспечения градостроительной деятельности, Проекты садового товарищества. В установленные Федеральным законом от 24.07.2007 г. №221-ФЗ «О кадастровой деятельности» сроки возражения от заинтересованных лиц относительно местоположения границ земельных участков, определенных в ходе выполнения комплексных кадастровых работ, не поступили. Подготовка КПТР осуществлена на основании полевых и камеральных работ, выполненных филиалом ППК «Роскадастр» «Средневолжское АГП».

**Сведения о пунктах геодезической сети и средствах измерений**

**1. Сведения о пунктах геодезической сети:**

№ п/п	Вид геодезической сети	Название пункта геодезической сети и тип знака	Система координат пункта геодезической сети	Координаты пункта, м		Дата обследования "05" февраля 2025 г.		
						Сведения о состоянии		
				Х	У	наружного знака пункта	центра пункта	марки центра пункта
1	2	3	4	5	6	7	8	9
1	ВГС, -	Ульяновск, пир., 6.0 м, б/№	МСК-73	514096.40	2238559.84	Утрачен	Сохранился	Сохранился
2	Геодезическая сеть сгущения, 3	Кувшиновка, пир., 6.1 м, 1 оп, № 1377	МСК-73	491094.85	2241842.61	Утрачен	Сохранился	Сохранился
3	СГС-1, -	Нов.беденьга, пир., 6.5 м, 42 оп, б/№	МСК-73	523969.03	2255370.83	Утрачен	Сохранился	Сохранился

**2. Сведения об использованных средствах измерений**

№ п/п	Наименование и обозначение типа средства измерений - прибора (инструмента, аппаратуры)	Заводской или серийный номер средства измерений	Реквизиты свидетельства о поверке прибора (инструмента, аппаратуры) и (или) срок действия поверки
1	2	3	4
1	GNSS приемник PrinCe i80PRO	4359823	С-ЕВЕ/11-03-2025/416467590
2	GNSS приемник PrinCe i80PRO	4359816	С-ЕВЕ/14-03-2025/417168775

## Сведения об уточняемых земельных участках

### 1. Сведения о характерных точках границы уточняемого земельного участка с кадастровым номером 73:24:040803:22 :

Система координат МСК-73, зона 2

Зона №2

Обозначение характерных точек границ	Координаты, м				Метод определения координат	Формулы, примененные для расчета средней квадратической погрешности определения координат характерных точек границ (Mt), с подставленными в такие формулы значениями и итоговые (вычисленные) значения Mt, м	Описание закрепления точки
	содержатся в Едином государственном реестре недвижимости		определены в результате выполнения комплексных кадастровых работ				
	X	Y	X	Y			
1	2	3	4	5	6	7	8
						-	
н1У	-	-	509632.83	2256422.96	-	-	-
н2У	-	-	509627.77	2256425.56	-	-	-
н3У	-	-	509617.75	2256408.57	-	-	-
н4У	-	-	509639.55	2256395.43	-	-	-
н5У	-	-	509643.72	2256402.29	-	-	-
н6У	-	-	509647.67	2256410.06	-	-	-
н7У	-	-	509649.29	2256412.80	-	-	-
н1У	-	-	509632.83	2256422.96	-	-	-

### 2. Сведения о частях границ уточняемого земельного участка с кадастровым номером 73:24:040803:22 :

Обозначение части границ		Горизонтальное проложение (S), м	Описание прохождения части границ	Сведения о согласовании местоположения границ (согласовано/спорное)
от т.	до т.			
1	2	3	4	5
н1У	н2У	5.69	-	-
н2У	н3У	19.72	-	-
н3У	н4У	25.45	-	-
н4У	н5У	8.03	-	-
н5У	н6У	8.72	-	-
н6У	н7У	3.18	-	-
н7У	н1У	19.34	-	-

### 3. Сведения о характеристиках уточняемого земельного участка с кадастровым номером 73:24:040803:22 :

№ п/п	Наименование характеристики земельного участка	Значение характеристики
1	2	3
1.	Адрес земельного участка	Российская Федерация, Ульяновская область, город Ульяновск, район Ленинский, улица Гафурова, дом 10
1.1.	Сведения о местоположении земельного участка (при отсутствии адреса) в структурированном в соответствии с федеральной информационной адресной системой виде	-

<b>3. Сведения о характеристиках уточняемого земельного участка с кадастровым номером 73:24:040803:22 :</b>		
<b>№ п/п</b>	<b>Наименование характеристики земельного участка</b>	<b>Значение характеристики</b>
<b>1</b>	<b>2</b>	<b>3</b>
1.2.	Дополнительные сведения о местоположении земельного участка	-
2.	Площадь земельного участка $\pm$ величина погрешности определения (вычисления) площади ( $P \pm \Delta P$ ), м <sup>2</sup>	506 $\pm$ 8
3.	Формула, примененная для вычисления предельной погрешности определения площади земельного участка, с подставленными значениями и итоговые (вычисленные) значения ( $\Delta P$ ), м <sup>2</sup>	$\Delta P = 3.5 * M_t * \sqrt{P} = 3.5 * 0,1 * \sqrt{506} = 8$
4.	Площадь земельного участка согласно сведениям Единого государственного реестра недвижимости ( $P_{\text{кад}}$ ), м <sup>2</sup>	501
5.	Оценка расхождения $P$ и $P_{\text{кад}}$ ( $P - P_{\text{кад}}$ ), м <sup>2</sup>	5
6.	Предельные минимальный и максимальный размеры земельного участка ( $P_{\text{мин}}$ и $P_{\text{макс}}$ ), м <sup>2</sup>	- -
7.	Вид (виды) разрешенного использования	Под индивидуальное жилищное строительство
7.1.	Дополнительные сведения об использовании земельного участка	-
8.	Кадастровый или иной государственный учетный номер (инвентарный) здания, сооружения, объекта незавершенного строительства, расположенного на земельном участке	-
9.	Сведения о земельных участках (землях общего пользования, территории общего пользования), посредством которых обеспечивается доступ	Земли общего пользования
10.	Иные сведения	-
<b>4. Пояснения к сведениям об уточняемом земельном участке с кадастровым номером 73:24:040803:22 :</b>		
1.	-	

## Сведения об уточняемых земельных участках

### 1. Сведения о характерных точках границы уточняемого земельного участка с кадастровым номером 73:24:040803:33 :

Система координат МСК-73, зона 2

Зона №2

Обозначение характерных точек границ	Координаты, м				Метод определения координат	Формулы, примененные для расчета средней квадратической погрешности определения координат характерных точек границ (M <sub>t</sub> ), с подставленными в такие формулы значениями и итоговые (вычисленные) значения M <sub>t</sub> , м	Описание закрепления точки
	содержатся в Едином государственном реестре недвижимости		определены в результате выполнения комплексных кадастровых работ				
	X	Y	X	Y			
1	2	3	4	5	6	7	8
						-	
н8У	-	-	509640.66	2256438.62	-	-	-
н9У	-	-	509640.44	2256438.27	-	-	-
н10У	-	-	509640.86	2256437.87	-	-	-
н11У	-	-	509639.35	2256435.33	-	-	-
н12У	-	-	509637.83	2256432.75	-	-	-
н13У	-	-	509637.30	2256430.81	-	-	-
н1У	-	-	509632.83	2256422.96	-	-	-
н7У	-	-	509649.29	2256412.80	-	-	-
н14У	-	-	509651.30	2256411.80	-	-	-
н15У	-	-	509652.00	2256411.45	-	-	-
н16У	-	-	509658.18	2256421.69	-	-	-
н17У	-	-	509659.74	2256424.00	-	-	-
н18У	-	-	509660.66	2256425.37	-	-	-
н19У	-	-	509663.49	2256430.47	-	-	-
н20У	-	-	509663.84	2256431.09	-	-	-
н21У	-	-	509660.28	2256433.30	-	-	-
н22У	-	-	509644.68	2256442.29	-	-	-
н23У	-	-	509644.38	2256442.47	-	-	-
н24У	-	-	509643.26	2256443.29	-	-	-
н8У	-	-	509640.66	2256438.62	-	-	-

### 2. Сведения о частях границ уточняемого земельного участка с кадастровым номером 73:24:040803:33 :

Обозначение части границ		Горизонтальное проложение (S), м	Описание прохождения части границ	Сведения о согласовании местоположения границ (согласовано/спорное)
от т.	до т.			
1	2	3	4	5
н8У	н9У	0.41	-	-
н9У	н10У	0.58	-	-
н10У	н11У	2.95	-	-
н11У	н12У	2.99	-	-

<b>2. Сведения о частях границ уточняемого земельного участка с кадастровым номером 73:24:040803:33 :</b>				
Обозначение части границ		Горизонтальное проложение (S), м	Описание прохождения части границ	Сведения о согласовании местоположения границ (согласовано/спорное)
от т.	до т.			
1	2	3	4	5
н12У	н13У	2.01	-	-
н13У	н1У	9.03	-	-
н1У	н7У	19.34	-	-
н7У	н14У	2.25	-	-
н14У	н15У	0.78	-	-
н15У	н16У	11.96	-	-
н16У	н17У	2.79	-	-
н17У	н18У	1.65	-	-
н18У	н19У	5.83	-	-
н19У	н20У	0.71	-	-
н20У	н21У	4.19	-	-
н21У	н22У	18.01	-	-
н22У	н23У	0.35	-	-
н23У	н24У	1.39	-	-
н24У	н8У	5.34	-	-

<b>3. Сведения о характеристиках уточняемого земельного участка с кадастровым номером 73:24:040803:33 :</b>		
№ п/п	Наименование характеристики земельного участка	Значение характеристики
1	2	3
1.	Адрес земельного участка	Российская Федерация, Ульяновская область, город Ульяновск, район Ленинский, переулок Тимирязева 1-й, дом 9
1.1.	Сведения о местоположении земельного участка (при отсутствии адреса) в структурированном в соответствии с федеральной информационной адресной системой виде	-
1.2.	Дополнительные сведения о местоположении земельного участка	-
2.	Площадь земельного участка $\pm$ величина погрешности определения (вычисления) площади ( $P \pm \Delta P$ ), м <sup>2</sup>	530 $\pm$ 8
3.	Формула, примененная для вычисления предельной погрешности определения площади земельного участка, с подставленными значениями и итоговые (вычисленные) значения ( $\Delta P$ ), м <sup>2</sup>	$\Delta P = 3.5 * M_t * \sqrt{P} = 3.5 * 0,1 * \sqrt{530} = 8$
4.	Площадь земельного участка согласно сведениям Единого государственного реестра недвижимости ( $P_{\text{кад}}$ ), м <sup>2</sup>	500
5.	Оценка расхождения $P$ и $P_{\text{кад}}$ ( $P - P_{\text{кад}}$ ), м <sup>2</sup>	30
6.	Предельные минимальный и максимальный размеры земельного участка ( $P_{\text{мин}}$ и $P_{\text{макс}}$ ), м <sup>2</sup>	- -
7.	Вид (виды) разрешенного использования	Под индивидуальное жилищное строительство
7.1.	Дополнительные сведения об использовании земельного участка	-

**3. Сведения о характеристиках уточняемого земельного участка с кадастровым номером 73:24:040803:33 :**

<b>№ п/п</b>	<b>Наименование характеристики земельного участка</b>	<b>Значение характеристики</b>
<b>1</b>	<b>2</b>	<b>3</b>
8.	Кадастровый или иной государственный учетный номер (инвентарный) здания, сооружения, объекта незавершенного строительства, расположенного на земельном участке	73:24:040803:152
9.	Сведения о земельных участках (землях общего пользования, территории общего пользования), посредством которых обеспечивается доступ	Земли общего пользования
10.	Иные сведения	-

**4. Пояснения к сведениям об уточняемом земельном участке с кадастровым номером 73:24:040803:33 :**

1.	-
----	---

## Сведения об уточняемых земельных участках

### 1. Сведения о характерных точках границы уточняемого земельного участка с кадастровым номером 73:24:040803:37 :

Система координат МСК-73, зона 2					Зона №2		
Обозначение характерных точек границ	Координаты, м				Метод определения координат	Формулы, примененные для расчета средней квадратической погрешности определения координат характерных точек границ (Mt), с подставленными в такие формулы значениями и итоговые (вычисленные) значения Mt, м	Описание закрепления точки
	содержатся в Едином государственном реестре недвижимости		определены в результате выполнения комплексных кадастровых работ				
	X	Y	X	Y			
1	2	3	4	5	6	7	8
						-	
н25У	-	-	509649.56	2256465.61	-	-	-
н26У	-	-	509643.47	2256468.48	-	-	-
н27У	-	-	509634.21	2256473.90	-	-	-
н28У	-	-	509634.41	2256474.23	-	-	-
н29У	-	-	509628.81	2256477.50	-	-	-
н30У	-	-	509617.30	2256458.80	-	-	-
н31У	-	-	509639.09	2256447.09	-	-	-
н25У	-	-	509649.56	2256465.61	-	-	-

### 2. Сведения о частях границ уточняемого земельного участка с кадастровым номером 73:24:040803:37 :

Обозначение части границ		Горизонтальное проложение (S), м	Описание прохождения части границ	Сведения о согласовании местоположения границ (согласовано/спорное)
от т.	до т.			
1	2	3	4	5
н25У	н26У	6.73	-	-
н26У	н27У	10.73	-	-
н27У	н28У	0.39	-	-
н28У	н29У	6.48	-	-
н29У	н30У	21.96	-	-
н30У	н31У	24.74	-	-
н31У	н25У	21.27	-	-

### 3. Сведения о характеристиках уточняемого земельного участка с кадастровым номером 73:24:040803:37 :

№ п/п	Наименование характеристики земельного участка	Значение характеристики
1	2	3
1.	Адрес земельного участка	Российская Федерация, Ульяновская область, город Ульяновск, район Ленинский, переулок Тимирязева 1-й, дом 5
1.1.	Сведения о местоположении земельного участка (при отсутствии адреса) в структурированном в соответствии с федеральной информационной адресной системой виде	-

<b>3. Сведения о характеристиках уточняемого земельного участка с кадастровым номером 73:24:040803:37 :</b>		
<b>№ п/п</b>	<b>Наименование характеристики земельного участка</b>	<b>Значение характеристики</b>
<b>1</b>	<b>2</b>	<b>3</b>
1.2.	Дополнительные сведения о местоположении земельного участка	-
2.	Площадь земельного участка $\pm$ величина погрешности определения (вычисления) площади ( $P \pm \Delta P$ ), м <sup>2</sup>	518 $\pm$ 8
3.	Формула, примененная для вычисления предельной погрешности определения площади земельного участка, с подставленными значениями и итоговые (вычисленные) значения ( $\Delta P$ ), м <sup>2</sup>	$\Delta P = 3.5 * M_t * \sqrt{P} = 3.5 * 0,1 * \sqrt{518} = 8$
4.	Площадь земельного участка согласно сведениям Единого государственного реестра недвижимости ( $P_{\text{кад}}$ ), м <sup>2</sup>	506
5.	Оценка расхождения $P$ и $P_{\text{кад}}$ ( $P - P_{\text{кад}}$ ), м <sup>2</sup>	12
6.	Предельные минимальный и максимальный размеры земельного участка ( $P_{\text{мин}}$ и $P_{\text{макс}}$ ), м <sup>2</sup>	- -
7.	Вид (виды) разрешенного использования	Под индивидуальное жилищное строительство
7.1.	Дополнительные сведения об использовании земельного участка	-
8.	Кадастровый или иной государственный учетный номер (инвентарный) здания, сооружения, объекта незавершенного строительства, расположенного на земельном участке	73:24:040804:305
9.	Сведения о земельных участках (землях общего пользования, территории общего пользования), посредством которых обеспечивается доступ	Земли общего пользования
10.	Иные сведения	-
<b>4. Пояснения к сведениям об уточняемом земельном участке с кадастровым номером 73:24:040803:37 :</b>		
1.	-	

## Сведения об уточняемых земельных участках

### 1. Сведения о характерных точках границы уточняемого земельного участка с кадастровым номером 73:24:040803:9 :

Система координат МСК-73, зона 2					Зона №2		
Обозначение характерных точек границ	Координаты, м				Метод определения координат	Формулы, примененные для расчета средней квадратической погрешности определения координат характерных точек границ (Mt), с подставленными в такие формулы значениями и итоговые (вычисленные) значения Mt, м	Описание закрепления точки
	содержатся в Едином государственном реестре недвижимости		определены в результате выполнения комплексных кадастровых работ				
	X	Y	X	Y			
1	2	3	4	5	6	7	8
						-	
н32У	-	-	509617.44	2256485.01	-	-	-
н33У	-	-	509595.89	2256497.59	-	-	-
н34У	-	-	509585.67	2256478.23	-	-	-
н35У	-	-	509607.13	2256465.99	-	-	-
н32У	-	-	509617.44	2256485.01	-	-	-

### 2. Сведения о частях границ уточняемого земельного участка с кадастровым номером 73:24:040803:9 :

Обозначение части границ		Горизонтальное проложение (S), м	Описание прохождения части границ	Сведения о согласовании местоположения границ (согласовано/спорное)
от т.	до т.			
1	2	3	4	5
н32У	н33У	24.95	-	-
н33У	н34У	21.89	-	-
н34У	н35У	24.71	-	-
н35У	н32У	21.63	-	-

### 3. Сведения о характеристиках уточняемого земельного участка с кадастровым номером 73:24:040803:9 :

№ п/п	Наименование характеристики земельного участка	Значение характеристики
1	2	3
1.	Адрес земельного участка	Российская Федерация, Ульяновская область, город Ульяновск, район Ленинский, переулок Тимирязева 1-й, дом 6
1.1.	Сведения о местоположении земельного участка (при отсутствии адреса) в структурированном в соответствии с федеральной информационной адресной системой виде	-
1.2.	Дополнительные сведения о местоположении земельного участка	-
2.	Площадь земельного участка ± величина погрешности определения (вычисления) площади ( $P \pm \Delta P$ ), м <sup>2</sup>	540 ± 8
3.	Формула, примененная для вычисления предельной погрешности определения площади земельного участка, с подставленными значениями и итоговые (вычисленные) значения ( $\Delta P$ ), м <sup>2</sup>	$\Delta P = 3.5 * Mt * \sqrt{P} = 3.5 * 0,1 * \sqrt{540} = 8$

**3. Сведения о характеристиках уточняемого земельного участка с кадастровым номером 73:24:040803:9 :**

<b>№ п/п</b>	<b>Наименование характеристики земельного участка</b>	<b>Значение характеристики</b>
<b>1</b>	<b>2</b>	<b>3</b>
4.	Площадь земельного участка согласно сведениям Единого государственного реестра недвижимости (Ркад), м2	506
5.	Оценка расхождения Р и Ркад (Р - Ркад), м2	34
6.	Предельные минимальный и максимальный размеры земельного участка (Рмин и Рмакс), м2	- -
7.	Вид (виды) разрешенного использования	индивидуальное жилищное строительство
7.1.	Дополнительные сведения об использовании земельного участка	-
8.	Кадастровый или иной государственный учетный номер (инвентарный) здания, сооружения, объекта незавершенного строительства, расположенного на земельном участке	-
9.	Сведения о земельных участках (землях общего пользования, территории общего пользования), посредством которых обеспечивается доступ	Земли общего пользования
10.	Иные сведения	-

**4. Пояснения к сведениям об уточняемом земельном участке с кадастровым номером 73:24:040803:9 :**

1.	-
----	---

## Сведения об уточняемых земельных участках

### 1. Сведения о характерных точках границы уточняемого земельного участка с кадастровым номером 73:24:040803:39 :

Система координат МСК-73, зона 2					Зона №2		
Обозначение характерных точек границ	Координаты, м				Метод определения координат	Формулы, примененные для расчета средней квадратической погрешности определения координат характерных точек границ (Mt), с подставленными в такие формулы значениями и итоговые (вычисленные) значения Mt, м	Описание закрепления точки
	содержатся в Едином государственном реестре недвижимости		определены в результате выполнения комплексных кадастровых работ				
	X	Y	X	Y			
1	2	3	4	5	6	7	8
						-	
н32У	-	-	509617.44	2256485.01	-	-	-
н36У	-	-	509628.54	2256504.55	-	-	-
н37У	-	-	509606.90	2256516.99	-	-	-
н33У	-	-	509595.89	2256497.59	-	-	-
н32У	-	-	509617.44	2256485.01	-	-	-

### 2. Сведения о частях границ уточняемого земельного участка с кадастровым номером 73:24:040803:39 :

Обозначение части границ		Горизонтальное проложение (S), м	Описание прохождения части границ	Сведения о согласовании местоположения границ (согласовано/спорное)
от т.	до т.			
1	2	3	4	5
н32У	н36У	22.47	-	-
н36У	н37У	24.96	-	-
н37У	н33У	22.31	-	-
н33У	н32У	24.95	-	-

### 3. Сведения о характеристиках уточняемого земельного участка с кадастровым номером 73:24:040803:39 :

№ п/п	Наименование характеристики земельного участка	Значение характеристики
1	2	3
1.	Адрес земельного участка	Российская Федерация, Ульяновская область, город Ульяновск, район Ленинский, переулок Тимирязева 1-й, дом 8
1.1.	Сведения о местоположении земельного участка (при отсутствии адреса) в структурированном в соответствии с федеральной информационной адресной системой виде	-
1.2.	Дополнительные сведения о местоположении земельного участка	-
2.	Площадь земельного участка ± величина погрешности определения (вычисления) площади ( $P \pm \Delta P$ ), м <sup>2</sup>	559 ± 8
3.	Формула, примененная для вычисления предельной погрешности определения площади земельного участка, с подставленными значениями и итоговые (вычисленные) значения ( $\Delta P$ ), м <sup>2</sup>	$\Delta P = 3.5 * Mt * \sqrt{P} = 3.5 * 0,1 * \sqrt{559} = 8$

**3. Сведения о характеристиках уточняемого земельного участка с кадастровым номером 73:24:040803:39 :**

<b>№ п/п</b>	<b>Наименование характеристики земельного участка</b>	<b>Значение характеристики</b>
<b>1</b>	<b>2</b>	<b>3</b>
4.	Площадь земельного участка согласно сведениям Единого государственного реестра недвижимости (Ркад), м2	495
5.	Оценка расхождения Р и Ркад (Р - Ркад), м2	64
6.	Предельные минимальный и максимальный размеры земельного участка (Рмин и Рмакс), м2	- -
7.	Вид (виды) разрешенного использования	Под индивидуальное жилищное строительство
7.1.	Дополнительные сведения об использовании земельного участка	-
8.	Кадастровый или иной государственный учетный номер (инвентарный) здания, сооружения, объекта незавершенного строительства, расположенного на земельном участке	-
9.	Сведения о земельных участках (землях общего пользования, территории общего пользования), посредством которых обеспечивается доступ	Земли общего пользования
10.	Иные сведения	-

**4. Пояснения к сведениям об уточняемом земельном участке с кадастровым номером 73:24:040803:39 :**

1.	-

## Описание местоположения зданий, сооружений, объектов незавершенного строительства на земельном участке

### 1. Сведения о характерных точках контура объекта недвижимости с кадастровым номером : 73:24:040803:220 :

Система координат МСК-73, зона 2

Зона № 2

Обозначение характерных точек контура	Содержатся в Едином государственном реестре недвижимости			Определены в ходе выполнения комплексных кадастровых работ			Метод определения координат	Формулы, примененные для расчета средней квадратической погрешности определения координат характерных точек (Mt), м, с подставленными в такие формулы значениями и итоговые (вычисленные) значения Mt, м
	Координаты, м		Радиус, м	Координаты, м		Радиус, м		
	X	Y	R	X	Y	R		
1	2	3	4	5	6	7	8	9
								-
н550	-	-	-	509670.96	2256405.25	-	-	-
н560	-	-	-	509674.61	2256411.75	-	-	-
н570	-	-	-	509665.98	2256416.59	-	-	-
н580	-	-	-	509662.33	2256410.09	-	-	-
н550	-	-	-	509670.96	2256405.25	-	-	-

### 2. Сведения о характеристиках объекта недвижимости с кадастровым номером : 73:24:040803:220 :

№ п/п	Наименование характеристики	Значение характеристики
1	2	3
1.	Вид объекта недвижимости	здание
2.	Ранее присвоенный государственный учетный номер (инвентарный) здания, сооружения, объекта незавершенного строительства	-
3.	Кадастровый номер земельного участка (земельных участков), в границах которого (которых) расположены здание, сооружение, объект незавершенного строительства	73:24:040803:44
4.	Уникальный учетный номер кадастрового квартала, в границах которого расположены здание, сооружение, объект незавершенного строительства	73:24:040803
5.	Адрес здания, сооружения, объекта незавершенного строительства	Российская Федерация, Ульяновская область, город Ульяновск, переулок Тимирязева 2-й, дом 4
5.1.	Сведения о местоположении здания, сооружения, объекта незавершенного строительства (при отсутствии адреса) в структурированном в соответствии с федеральной информационной адресной системой виде	-
5.2.	Дополнительные сведения о местоположении	-
6.	Иные сведения	-

### 3. Пояснения к сведениям об объекте недвижимости с кадастровым номером 73:24:040803:220 :

1.	-
----	---

## Описание местоположения зданий, сооружений, объектов незавершенного строительства на земельном участке

### 1. Сведения о характерных точках контура объекта недвижимости с кадастровым номером : 73:24:040803:152 :

Система координат МСК-73, зона 2

Зона № 2

Обозначение характерных точек контура	Содержатся в Едином государственном реестре недвижимости			Определены в ходе выполнения комплексных кадастровых работ			Метод определения координат	Формулы, примененные для расчета средней квадратической погрешности определения координат характерных точек (Mt), м, с подставленными в такие формулы значениями и итоговые (вычисленные) значения Mt, м
	Координаты, м		Радиус, м	Координаты, м		Радиус, м		
	X	Y	R	X	Y	R		
1	2	3	4	5	6	7	8	9
								-
н59О	-	-	-	509649.50	2256421.27	-	-	-
н60О	-	-	-	509652.39	2256426.97	-	-	-
н61О	-	-	-	509643.06	2256431.70	-	-	-
н62О	-	-	-	509640.17	2256426.00	-	-	-
н59О	-	-	-	509649.50	2256421.27	-	-	-

### 2. Сведения о характеристиках объекта недвижимости с кадастровым номером : 73:24:040803:152 :

№ п/п	Наименование характеристики	Значение характеристики
1	2	3
1.	Вид объекта недвижимости	здание
2.	Ранее присвоенный государственный учетный номер (инвентарный) здания, сооружения, объекта незавершенного строительства	-
3.	Кадастровый номер земельного участка (земельных участков), в границах которого (которых) расположены здание, сооружение, объект незавершенного строительства	73:24:040803:33
4.	Уникальный учетный номер кадастрового квартала, в границах которого расположены здание, сооружение, объект незавершенного строительства	73:24:040803
5.	Адрес здания, сооружения, объекта незавершенного строительства	Российская Федерация, Ульяновская область, город Ульяновск, переулок Тимирязева 1-й, дом 9
5.1.	Сведения о местоположении здания, сооружения, объекта незавершенного строительства (при отсутствии адреса) в структурированном в соответствии с федеральной информационной адресной системой виде	-
5.2.	Дополнительные сведения о местоположении	-
6.	Иные сведения	-

### 3. Пояснения к сведениям об объекте недвижимости с кадастровым номером 73:24:040803:152 :

1.	-
----	---

## Описание местоположения зданий, сооружений, объектов незавершенного строительства на земельном участке

### 1. Сведения о характерных точках контура объекта недвижимости с кадастровым номером : 73:24:040804:305 :

Система координат МСК-73, зона 2

Зона № 2

Обозначение характерных точек контура	Содержатся в Едином государственном реестре недвижимости			Определены в ходе выполнения комплексных кадастровых работ			Метод определения координат	Формулы, примененные для расчета средней квадратической погрешности определения координат характерных точек (Mt), м, с подставленными в такие формулы значениями и итоговые (вычисленные) значения Mt, м
	Координаты, м		Радиус, м	Координаты, м		Радиус, м		
	X	Y	R	X	Y	R		
1	2	3	4	5	6	7	8	9
								-
н630	-	-	-	509623.33	2256463.21	-	-	-
н640	-	-	-	509628.46	2256460.09	-	-	-
н650	-	-	-	509633.45	2256468.29	-	-	-
н660	-	-	-	509628.32	2256471.41	-	-	-
н630	-	-	-	509623.33	2256463.21	-	-	-

### 2. Сведения о характеристиках объекта недвижимости с кадастровым номером : 73:24:040804:305 :

№ п/п	Наименование характеристики	Значение характеристики
1	2	3
1.	Вид объекта недвижимости	здание
2.	Ранее присвоенный государственный учетный номер (инвентарный) здания, сооружения, объекта незавершенного строительства	-
3.	Кадастровый номер земельного участка (земельных участков), в границах которого (которых) расположены здание, сооружение, объект незавершенного строительства	73:24:040803:37
4.	Уникальный учетный номер кадастрового квартала, в границах которого расположены здание, сооружение, объект незавершенного строительства	73:24:040803
5.	Адрес здания, сооружения, объекта незавершенного строительства	Российская Федерация, Ульяновская область, город Ульяновск, переулок Тимирязева 1-й, дом 5
5.1.	Сведения о местоположении здания, сооружения, объекта незавершенного строительства (при отсутствии адреса) в структурированном в соответствии с федеральной информационной адресной системой виде	-
5.2.	Дополнительные сведения о местоположении	-
6.	Иные сведения	-

### 3. Пояснения к сведениям об объекте недвижимости с кадастровым номером 73:24:040804:305 :

1.	-
----	---

## Описание местоположения зданий, сооружений, объектов незавершенного строительства на земельном участке

### 1. Сведения о характерных точках контура объекта недвижимости с кадастровым номером : 73:24:040804:298 :

Система координат МСК-73, зона 2

Зона № 2

Обозначение характерных точек контура	Содержатся в Едином государственном реестре недвижимости			Определены в ходе выполнения комплексных кадастровых работ			Метод определения координат	Формулы, примененные для расчета средней квадратической погрешности определения координат характерных точек (Mt), м, с подставленными в такие формулы значениями и итоговые (вычисленные) значения Mt, м
	Координаты, м		Радиус, м	Координаты, м		Радиус, м		
	X	Y	R	X	Y	R		
1	2	3	4	5	6	7	8	9
								-
н71О	-	-	-	509589.51	2256468.80	-	-	-
н72О	-	-	-	509585.61	2256461.98	-	-	-
н73О	-	-	-	509597.63	2256455.11	-	-	-
н74О	-	-	-	509601.53	2256461.93	-	-	-
н71О	-	-	-	509589.51	2256468.80	-	-	-

### 2. Сведения о характеристиках объекта недвижимости с кадастровым номером : 73:24:040804:298 :

№ п/п	Наименование характеристики	Значение характеристики
1	2	3
1.	Вид объекта недвижимости	здание
2.	Ранее присвоенный государственный учетный номер (инвентарный) здания, сооружения, объекта незавершенного строительства	-
3.	Кадастровый номер земельного участка (земельных участков), в границах которого (которых) расположены здание, сооружение, объект незавершенного строительства	73:24:040803:109
4.	Уникальный учетный номер кадастрового квартала, в границах которого расположены здание, сооружение, объект незавершенного строительства	73:24:040803
5.	Адрес здания, сооружения, объекта незавершенного строительства	Российская Федерация, Ульяновская область, город Ульяновск, переулок Тимирязева 1-й, дом 4
5.1.	Сведения о местоположении здания, сооружения, объекта незавершенного строительства (при отсутствии адреса) в структурированном в соответствии с федеральной информационной адресной системой виде	-
5.2.	Дополнительные сведения о местоположении	-
6.	Иные сведения	-

### 3. Пояснения к сведениям об объекте недвижимости с кадастровым номером 73:24:040804:298 :

1.	-
----	---

**Сведения о зданиях, сооружениях, объектах незавершенного строительства, необходимые для исправления реестровых ошибок в сведениях об описании их местоположения**

1. Сведения о характерных точках контура

здание

вид объекта недвижимости (здание, сооружение, объект незавершенного строительства)

с кадастровым номером 73:24:040804:292 :

Система координат МСК-73, зона 2

Зона № 2

Обозначение характерных точек контура	Содержатся в Едином государственном реестре недвижимости			Определены в ходе выполнения комплексных кадастровых работ			Метод определения координат	Формулы, примененные для расчета средней квадратической погрешности определения координат характерных точек (Mt), м, с подставленными в такие формулы значениями и итоговые (вычисленные) значения Mt, м
	Координаты, м		Радиус, м	Координаты, м		Радиус, м		
	X	Y	R	X	Y	R		
1	2	3	4	5	6	7	8	9
								-
н670	-	-	-	509622.28	2256437.95	-	-	-
н680	-	-	-	509626.29	2256444.86	-	-	-
н690	-	-	-	509621.59	2256447.59	-	-	-
н700	-	-	-	509617.58	2256440.68	-	-	-
н670	-	-	-	509622.28	2256437.95	-	-	-

2. Иные сведения об объекте недвижимости с кадастровым номером: 73:24:040804:292 :

1.

3. Пояснения к сведениям об объекте недвижимости с кадастровым номером 73:24:040804:292 :

1.



-

# Выносной лист 1



Масштаб 1:1100

**Условные обозначения**

-  - Часть границы, местоположение которой определено при выполнении кадастровых работ
-  - Характерная точка границы земельного участка, сведения ЕГРН о которой соответствуют требованиям, установленным в соответствии с частью 13 статьи 22 Федерального закона от 13 июля 2015 г. N 218-ФЗ "О государственной регистрации недвижимости"

### Схема границ земельных участков

- - Характерная точка контура здания, сооружения, объекта незавершенного строительства
- - Характерная точка границы, сведения о которой позволяют однозначно определить ее положение на местности
- 1 - Обозначение ликвидируемой характерной точки
- н1У - Обозначение новой характерной точки
- 1 - Кадастровый номер земельного участка
- - Часть границы, сведения ЕГРН о которой позволяют однозначно определить ее положение на местности
- - Часть контура, образованного проекцией существующего в ЕГРН наземного конструктивного элемента здания, сооружения, объекта незавершенного строительства
- - Часть контура, образованного проекцией вновь образованного наземного конструктивного элемента здания, сооружения, объекта незавершенного строительства
- - Граница кадастрового квартала
- - Характерная точка границы земельного участка, сведения о которой отсутствуют в ЕГРН, местоположение которой определено при кадастровых работах (новая характерная точка)
- :22 - Уточняемый земельный участок
- :446 - Кадастровый номер здания
- :220 - Уточняемое здание
- :292 - Исправляемое здание

# Схема границ земельных участков

Выносной лист 1



Масштаб 1:1300

Условные обозначения

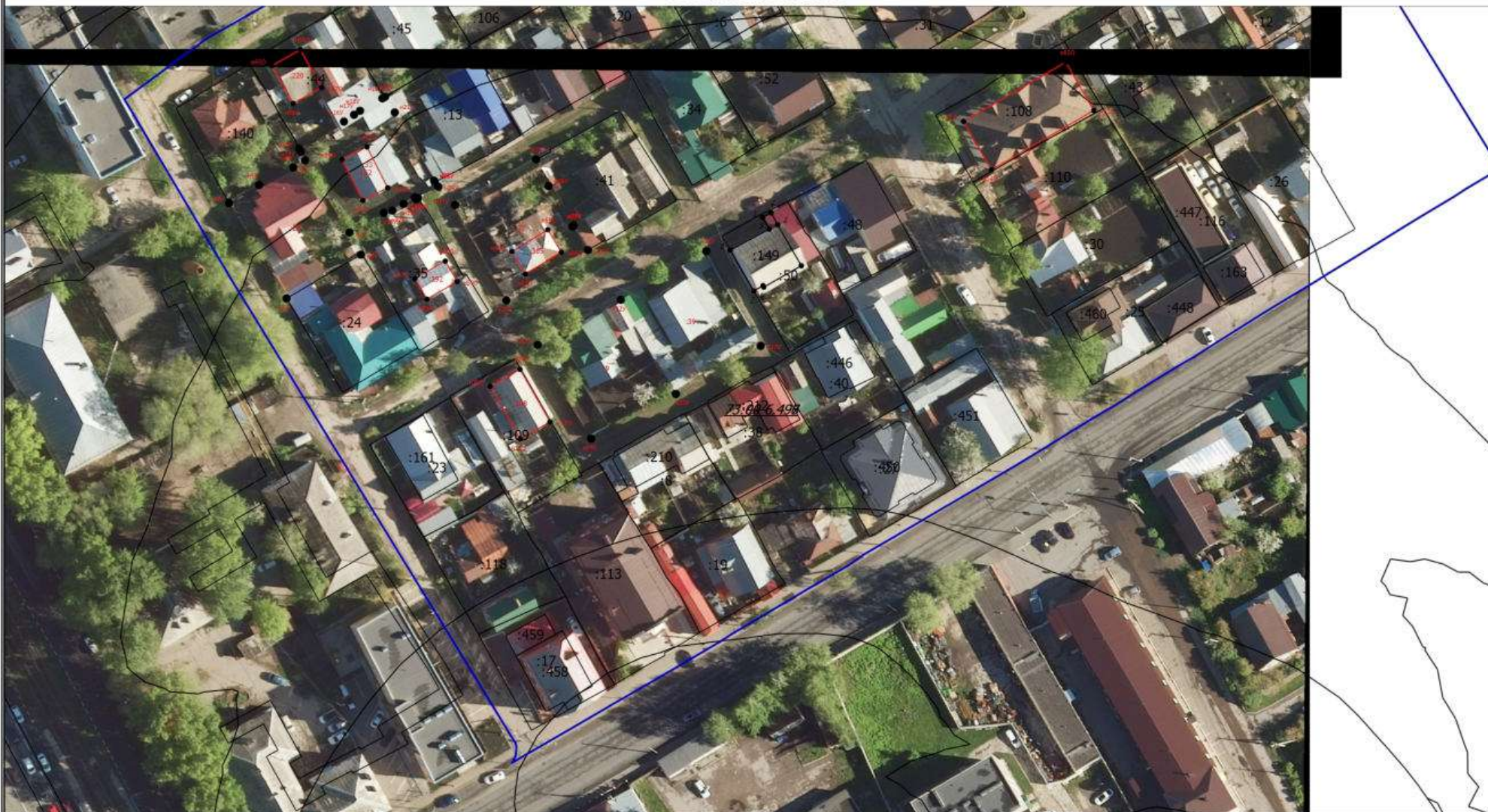
— - Часть границы, местоположение которой определено при выполнении кадастровых работ

## Схема границ земельных участков

- - Характерная точка границы земельного участка, сведения ЕГРН о которой соответствуют требованиям, установленным в соответствии с частью 13 статьи 22 Федерального закона от 13 июля 2015 г. N 218-ФЗ "О государственной регистрации недвижимости"
- - Характерная точка контура здания, сооружения, объекта незавершенного строительства
- - Характерная точка границы, сведения о которой позволяют однозначно определить ее положение на местности
- 1 - Обозначение ликвидируемой характерной точки
- н1У - Обозначение новой характерной точки
- :1 - Кадастровый номер земельного участка
- - Часть границы, сведения ЕГРН о которой позволяют однозначно определить ее положение на местности
- - Часть контура, образованного проекцией существующего в ЕГРН наземного конструктивного элемента здания, сооружения, объекта незавершенного строительства
- - Часть контура, образованного проекцией вновь образованного наземного конструктивного элемента здания, сооружения, объекта незавершенного строительства
- - Граница кадастрового квартала
- - Характерная точка границы земельного участка, сведения о которой отсутствуют в ЕГРН, местоположение которой определено при кадастровых работах (новая характерная точка)
- :22 - Уточняемый земельный участок
- :446 - Кадастровый номер здания
- :220 - Уточняемое здание
- :292 - Исправляемое здание

# Схема границ земельных участков

Выносной лист 2



Масштаб 1:1300

## Условные обозначения

— - Часть границы, местоположение которой определено при выполнении кадастровых работ

## Схема границ земельных участков

- - Характерная точка границы земельного участка, сведения ЕГРН о которой соответствуют требованиям, установленным в соответствии с частью 13 статьи 22 Федерального закона от 13 июля 2015 г. N 218-ФЗ "О государственной регистрации недвижимости"
- - Характерная точка контура здания, сооружения, объекта незавершенного строительства
- - Характерная точка границы, сведения о которой позволяют однозначно определить ее положение на местности
- 1 - Обозначение ликвидируемой характерной точки
- н1У - Обозначение новой характерной точки
- :1 - Кадастровый номер земельного участка
- - Часть границы, сведения ЕГРН о которой позволяют однозначно определить ее положение на местности
- - Часть контура, образованного проекцией существующего в ЕГРН наземного конструктивного элемента здания, сооружения, объекта незавершенного строительства
- - Часть контура, образованного проекцией вновь образованного наземного конструктивного элемента здания, сооружения, объекта незавершенного строительства
- - Граница кадастрового квартала
- - Характерная точка границы земельного участка, сведения о которой отсутствуют в ЕГРН, местоположение которой определено при кадастровых работах (новая характерная точка)
- :22 - Уточняемый земельный участок
- :446 - Кадастровый номер здания
- :220 - Уточняемое здание
- :292 - Исправляемое здание