

# КАРТА-ПЛАН ТЕРРИТОРИИ

## Пояснительная записка

### 1. Сведения о территории выполнения комплексных кадастровых работ: 73:24:040215, 73:24:040215

(наименование субъекта Российской Федерации, муниципального образования, населенного пункта, уникальные учетные номера кадастровых кварталов, иные сведения, позволяющие определить местоположение территории, на которой выполняются комплексные кадастровые работы, например, наименование садоводческого или огороднического некоммерческого товарищества, гаражного кооператива, элемента планировочной структуры)

### 2. Основания выполнения комплексных кадастровых работ:

Наименование, дата и номер документа, на основании которого выполняются комплексные кадастровые работы: Соглашение о предоставлении из федерального бюджета субсидий, в том числе грантов в форме субсидий, юридическим лицам, индивидуальным предпринимателям, а также физическим лицам, "30" января 2025 г. , 321-20-2025-002

### 3. Дата подготовки карты-плана территории: "29" мая 2025 г.

### 4. Сведения о заказчике(ах) комплексных кадастровых работ:

В отношении юридического лица, органа местного самоуправления муниципального района, муниципального округа или городского округа либо уполномоченного исполнительного органа государственной власти субъекта Российской Федерации:

полное или сокращенное (в случае, если имеется) наименование: ФЕДЕРАЛЬНАЯ СЛУЖБА ГОСУДАРСТВЕННОЙ РЕГИСТРАЦИИ, КАДАСТРА И КАРТОГРАФИИ  
основной государственный регистрационный номер: 1047796940465  
идентификационный номер налогоплательщика: 7706560536

В отношении физического лица или представителя физических или юридических лиц:

фамилия, имя, отчество (последнее - при наличии): -  
страховой номер индивидуального лицевого счета в системе обязательного пенсионного страхования Российской Федерации (СНИЛС): -

Наименование и реквизиты документа, подтверждающие полномочия представителя заказчика(ов) комплексных кадастровых работ: -

Адрес электронной почты (для направления уведомления о результатах внесения сведений в Единый государственный реестр недвижимости): 73\_upr@gosreestr.ru

### 5. Сведения об исполнителе комплексных кадастровых работ:

Полное или сокращенное (в случае, если имеется) наименование и адрес юридического лица, с которым заключен государственный или муниципальный контракт либо договор подряда на выполнение комплексных кадастровых работ: Филиал ППк "Роскадастр" по Ульяновской области, г. Ульяновск, ул. Юности, д.5/96

Фамилия, имя, отчество кадастрового инженера (последнее - при наличии): Мельникова Екатерина Юрьевна и основной государственный регистрационный номер кадастрового инженера индивидуального предпринимателя (ОГРНИП): -

Страховой номер индивидуального лицевого счета в системе обязательного пенсионного страхования Российской Федерации (СНИЛС) кадастрового инженера: 071-399-558 94

Уникальный реестровый номер кадастрового инженера в реестре саморегулируемой организации кадастровых инженеров и дата внесения сведений о физическом лице в такой реестр: А-0289, 2016-04-27

Полное или (в случае, если имеется) сокращенное наименование саморегулируемой организации кадастровых инженеров, членом которой является кадастровый инженер: Ассоциация "Союз кадастровых инженеров"

Контактный телефон: -

Почтовый адрес и адрес электронной почты, по которым осуществляется связь с кадастровым инженером: -

**6. Перечень документов, использованных при подготовке карты-плана территории**

№ п/п	Реквизиты документа				
	Вид	Дата	Номер	Наименование	Иные сведения
1	2	3	4	5	6
1	Кадастровый план территории	11.04.2025	КУВИ-001/2025-87898972	Кадастровый план территории кадастрового квартала 73:24:040215	-

**7. Пояснения к карте-плану территории**

-

**Сведения о пунктах геодезической сети и средствах измерений**

**1. Сведения о пунктах геодезической сети:**

№ п/п	Вид геодезической сети	Название пункта геодезической сети и тип знака	Система координат пункта геодезической сети	Координаты пункта, м		Дата обследования "15" марта 2025 г.		
				Х	У	Сведения о состоянии		
1	2	3	4	5	6	наружного знака пункта	центра пункта	марки центра пункта
1	плановый, СГС-1	Новая Беденьга, пир., 6,5 м, 42 оп., б/№	МСК-73, зона 2	523969.03	2255370.83	Утрачен	Сохранился	Сохранился

№ п/п	Вид геодезической сети	Название пункта геодезической сети и тип знака	Система координат пункта геодезической сети	Координаты пункта, м		Дата обследования "05" февраля 2025 г.		
				Х	У	Сведения о состоянии		
1	2	3	4	5	6	наружного знака пункта	центра пункта	марки центра пункта
1	плановый, Геодезическая сеть сгущения 3 класса (ГГС-3класса)	Кувшиновка, пир., 6.1 м, 1 оп., №1377	МСК-73	491094.85	2241842.61	Утрачен	Сохранился	Сохранился
2	плановый, ВГС	Ульяновск, пир., 6.0 м, б/№	МСК-73	514096.40	2238559.84	Утрачен	Сохранился	Сохранился

**2. Сведения об использованных средствах измерений**

№ п/п	Наименование и обозначение типа средства измерений - прибора (инструмента, аппаратуры)	Заводской или серийный номер средства измерений	Реквизиты свидетельства о поверке прибора (инструмента, аппаратуры) и (или) срок действия поверки
1	2	3	4
1	GNSS приемник PrinCe i80 PRO	4359823	С-ЕВЕ/11-03-2025/416467590 действителен до 10.03.20026
2	GNSS приемник PrinCe i80 PRO	4359816	С-ЕВЕ/14-03-2025/417168775 действителен до 10.03.20026

## Сведения об уточняемых земельных участках

### 1. Сведения о характерных точках границы уточняемого земельного участка с кадастровым номером 73:24:040215:1 :

Система координат МСК-73, зона 2

Зона №2

Обозначение характерных точек границ	Координаты, м				Метод определения координат	Формулы, примененные для расчета средней квадратической погрешности определения координат характерных точек границ (M <sub>t</sub> ), с подставленными в такие формулы значениями и итоговые (вычисленные) значения M <sub>t</sub> , м	Описание закрепления точки
	содержатся в Едином государственном реестре недвижимости		определены в результате выполнения комплексных работ кадастровых работ				
	X	Y	X	Y			
1	2	3	4	5	6	7	8
						-	
139	-	-	510384.34	2256392.46	-	-	-
н1У	-	-	510389.28	2256388.93	-	-	-
н2У	-	-	510395.04	2256385.69	-	-	-
н3У	-	-	510407.53	2256378.39	-	-	-
134	-	-	510417.63	2256397.72	-	-	-
135	-	-	510405.16	2256405.10	-	-	-
136	-	-	510395.36	2256411.02	-	-	-
137	-	-	510394.83	2256410.08	-	-	-
138	-	-	510392.12	2256405.34	-	-	-
139	-	-	510384.34	2256392.46	-	-	-

### 2. Сведения о частях границ уточняемого земельного участка с кадастровым номером 73:24:040215:1 :

Обозначение части границ		Горизонтальное проложение (S), м	Описание прохождения части границ	Сведения о согласовании местоположения границ (согласовано/спорное)
от т.	до т.			
1	2	3	4	5
139	н1У	6.07	-	-
н1У	н2У	6.61	-	-
н2У	н3У	14.47	-	-
н3У	134	21.81	-	-
134	135	14.49	-	-
135	136	11.45	-	-
136	137	1.08	-	-
137	138	5.46	-	-
138	139	15.05	-	-

### 3. Сведения о характеристиках уточняемого земельного участка с кадастровым номером 73:24:040215:1 :

№ п/п	Наименование характеристики земельного участка	Значение характеристики
1	2	3
1.	Адрес земельного участка	-

<b>3. Сведения о характеристиках уточняемого земельного участка с кадастровым номером 73:24:040215:1 :</b>		
<b>№ п/п</b>	<b>Наименование характеристики земельного участка</b>	<b>Значение характеристики</b>
<b>1</b>	<b>2</b>	<b>3</b>
1.1.	Сведения о местоположении земельного участка (при отсутствии адреса) в структурированном в соответствии с федеральной информационной адресной системой виде	-
1.2.	Дополнительные сведения о местоположении земельного участка	-
2.	Площадь земельного участка $\pm$ величина погрешности определения (вычисления) площади ( $P \pm \Delta P$ ), м <sup>2</sup>	579 $\pm$ 8
3.	Формула, примененная для вычисления предельной погрешности определения площади земельного участка, с подставленными значениями и итоговые (вычисленные) значения ( $\Delta P$ ), м <sup>2</sup>	$\Delta P = 3.5 * M_t * \sqrt{P} = 3.5 * 0,1 * \sqrt{579} = 8$
4.	Площадь земельного участка согласно сведениям Единого государственного реестра недвижимости ( $P_{\text{кад}}$ ), м <sup>2</sup>	546
5.	Оценка расхождения $P$ и $P_{\text{кад}}$ ( $P - P_{\text{кад}}$ ), м <sup>2</sup>	33
6.	Предельные минимальный и максимальный размеры земельного участка ( $R_{\text{мин}}$ и $R_{\text{макс}}$ ), м <sup>2</sup>	- -
7.	Вид (виды) разрешенного использования	Под индивидуальное жилищное строительство
7.1.	Дополнительные сведения об использовании земельного участка	-
8.	Кадастровый или иной государственный учетный номер (инвентарный) здания, сооружения, объекта незавершенного строительства, расположенного на земельном участке	73:24:040215:119
9.	Сведения о земельных участках (землях общего пользования, территории общего пользования), посредством которых обеспечивается доступ	Земли общего пользования
10.	Иные сведения	-
<b>4. Пояснения к сведениям об уточняемом земельном участке с кадастровым номером 73:24:040215:1 :</b>		
1.	-	

## Сведения об уточняемых земельных участках

### 1. Сведения о характерных точках границы уточняемого земельного участка с кадастровым номером 73:24:040215:52 :

Система координат МСК-73, зона 2

Зона №2

Обозначение характерных точек границ	Координаты, м				Метод определения координат	Формулы, примененные для расчета средней квадратической погрешности определения координат характерных точек границ (M <sub>t</sub> ), с подставленными в такие формулы значениями и итоговые (вычисленные) значения M <sub>t</sub> , м	Описание закрепления точки
	содержатся в Едином государственном реестре недвижимости		определены в результате выполнения комплексных кадастровых работ				
	X	Y	X	Y			
1	2	3	4	5	6	7	8
						-	
69	-	-	510397.09	2256612.29	-	-	-
70	-	-	510383.51	2256620.30	-	-	-
71	-	-	510376.72	2256624.00	-	-	-
72	-	-	510376.91	2256624.57	-	-	-
64	-	-	510371.13	2256627.87	-	-	-
65	-	-	510370.48	2256627.53	-	-	-
66	-	-	510370.15	2256626.54	-	-	-
67	-	-	510366.25	2256620.77	-	-	-
68	-	-	510360.33	2256611.76	-	-	-
н4У	-	-	510388.38	2256594.57	-	-	-
н5У	-	-	510396.81	2256608.14	-	-	-
н6У	-	-	510395.27	2256609.32	-	-	-
69	-	-	510397.09	2256612.29	-	-	-

### 2. Сведения о частях границ уточняемого земельного участка с кадастровым номером 73:24:040215:52 :

Обозначение части границ		Горизонтальное проложение (S), м	Описание прохождения части границ	Сведения о согласовании местоположения границ (согласовано/спорное)
от т.	до т.			
1	2	3	4	5
69	70	15.77	-	-
70	71	7.73	-	-
71	72	0.60	-	-
72	64	6.66	-	-
64	65	0.73	-	-
65	66	1.04	-	-
66	67	6.96	-	-
67	68	10.78	-	-
68	н4У	32.90	-	-
н4У	н5У	15.98	-	-
н5У	н6У	1.94	-	-

<b>2. Сведения о частях границ уточняемого земельного участка с кадастровым номером 73:24:040215:52 :</b>				
Обозначение части границ		Горизонтальное проложение (S), м	Описание прохождения части границ	Сведения о согласовании местоположения границ (согласовано/спорное)
от т.	до т.			
1	2	3	4	5
нбУ	69	3.48	-	-
<b>3. Сведения о характеристиках уточняемого земельного участка с кадастровым номером 73:24:040215:52 :</b>				
№ п/п	Наименование характеристики земельного участка	Значение характеристики		
1	2	3		
1.	Адрес земельного участка	Российская Федерация, Ульяновская область, город Ульяновск, р-н Ленинский, улица Бакинская, дом 72/51		
1.1.	Сведения о местоположении земельного участка (при отсутствии адреса) в структурированном в соответствии с федеральной информационной адресной системой виде	-		
1.2.	Дополнительные сведения о местоположении земельного участка	-		
2.	Площадь земельного участка $\pm$ величина погрешности определения (вычисления) площади ( $P \pm \Delta P$ ), м <sup>2</sup>	628 $\pm$ 9		
3.	Формула, примененная для вычисления предельной погрешности определения площади земельного участка, с подставленными значениями и итоговые (вычисленные) значения ( $\Delta P$ ), м <sup>2</sup>	$\Delta P = 3.5 * M_t * \sqrt{P} = 3.5 * 0,1 * \sqrt{628} = 9$		
4.	Площадь земельного участка согласно сведениям Единого государственного реестра недвижимости (Ркад), м <sup>2</sup>	602		
5.	Оценка расхождения P и Ркад ( $P - P_{кад}$ ), м <sup>2</sup>	26		
6.	Предельные минимальный и максимальный размеры земельного участка (Рмин и Рмакс), м <sup>2</sup>	-		
7.	Вид (виды) разрешенного использования	Под индивидуальное жилищное строительство		
7.1.	Дополнительные сведения об использовании земельного участка	-		
8.	Кадастровый или иной государственный учетный номер (инвентарный) здания, сооружения, объекта незавершенного строительства, расположенного на земельном участке	-		
9.	Сведения о земельных участках (землях общего пользования, территории общего пользования), посредством которых обеспечивается доступ	Земли общего пользования		
10.	Иные сведения	-		
<b>4. Пояснения к сведениям об уточняемом земельном участке с кадастровым номером 73:24:040215:52 :</b>				
1.	-			

## Сведения об уточняемых земельных участках

### 1. Сведения о характерных точках границы уточняемого земельного участка с кадастровым номером 73:24:040215:4 :

Система координат МСК-73, зона 2

Зона №2

Обозначение характерных точек границ	Координаты, м				Метод определения координат	Формулы, примененные для расчета средней квадратической погрешности определения координат характерных точек границ (Mt), с подставленными в такие формулы значениями и итоговые (вычисленные) значения Mt, м	Описание закрепления точки
	содержатся в Едином государственном реестре недвижимости		определены в результате выполнения комплексных кадастровых работ				
	X	Y	X	Y			
1	2	3	4	5	6	7	8
						-	
153	-	-	510444.15	2256442.28	-	-	-
140	-	-	510454.94	2256460.22	-	-	-
141	-	-	510447.60	2256464.43	-	-	-
142	-	-	510446.93	2256464.97	-	-	-
143	-	-	510446.98	2256465.28	-	-	-
144	-	-	510434.96	2256472.26	-	-	-
145	-	-	510435.28	2256472.76	-	-	-
146	-	-	510432.70	2256474.39	-	-	-
147	-	-	510432.07	2256474.47	-	-	-
148	-	-	510431.89	2256474.13	-	-	-
149	-	-	510431.53	2256474.31	-	-	-
150	-	-	510427.16	2256465.63	-	-	-
151	-	-	510421.06	2256455.73	-	-	-
152	-	-	510422.07	2256455.44	-	-	-
153	-	-	510444.15	2256442.28	-	-	-

### 2. Сведения о частях границ уточняемого земельного участка с кадастровым номером 73:24:040215:4 :

Обозначение части границ		Горизонтальное проложение (S), м	Описание прохождения части границ	Сведения о согласовании местоположения границ (согласовано/спорное)
от т.	до т.			
1	2	3	4	5
153	140	20.93	-	-
140	141	8.46	-	-
141	142	0.86	-	-
142	143	0.31	-	-
143	144	13.90	-	-
144	145	0.59	-	-
145	146	3.05	-	-
146	147	0.64	-	-
147	148	0.38	-	-

<b>2. Сведения о частях границ уточняемого земельного участка с кадастровым номером 73:24:040215:4 :</b>				
Обозначение части границ		Горизонтальное проложение (S), м	Описание прохождения части границ	Сведения о согласовании местоположения границ (согласовано/спорное)
от т.	до т.			
1	2	3	4	5
148	149	0.40	-	-
149	150	9.72	-	-
150	151	11.63	-	-
151	152	1.05	-	-
152	153	25.70	-	-
<b>3. Сведения о характеристиках уточняемого земельного участка с кадастровым номером 73:24:040215:4 :</b>				
№ п/п	Наименование характеристики земельного участка	Значение характеристики		
1	2	3		
1.	Адрес земельного участка	Российская Федерация, Ульяновская область, город Ульяновск, район Ленинский, улица Сергея Тюленина, дом 41		
1.1.	Сведения о местоположении земельного участка (при отсутствии адреса) в структурированном в соответствии с федеральной информационной адресной системой виде	-		
1.2.	Дополнительные сведения о местоположении земельного участка	-		
2.	Площадь земельного участка $\pm$ величина погрешности определения (вычисления) площади ( $P \pm \Delta P$ ), м <sup>2</sup>	566 $\pm$ 8		
3.	Формула, примененная для вычисления предельной погрешности определения площади земельного участка, с подставленными значениями и итоговые (вычисленные) значения ( $\Delta P$ ), м <sup>2</sup>	$\Delta P = 3.5 * M_t * \sqrt{P} = 3.5 * 0,1 * \sqrt{566} = 8$		
4.	Площадь земельного участка согласно сведениям Единого государственного реестра недвижимости (Р <sub>кад</sub> ), м <sup>2</sup>	546		
5.	Оценка расхождения P и Р <sub>кад</sub> (P - Р <sub>кад</sub> ), м <sup>2</sup>	20		
6.	Предельные минимальный и максимальный размеры земельного участка (Р <sub>мин</sub> и Р <sub>макс</sub> ), м <sup>2</sup>	- -		
7.	Вид (виды) разрешенного использования	Под индивидуальное жилищное строительство		
7.1.	Дополнительные сведения об использовании земельного участка	-		
8.	Кадастровый или иной государственный учетный номер (инвентарный) здания, сооружения, объекта незавершенного строительства, расположенного на земельном участке	73:24:040215:194		
9.	Сведения о земельных участках (землях общего пользования, территории общего пользования), посредством которых обеспечивается доступ	Земли общего пользования		
10.	Иные сведения	-		
<b>4. Пояснения к сведениям об уточняемом земельном участке с кадастровым номером 73:24:040215:4 :</b>				
1.	-			

## Сведения об уточняемых земельных участках

### 1. Сведения о характерных точках границы уточняемого земельного участка с кадастровым номером 73:24:040215:20 :

Система координат МСК-73, зона 2

Зона №2

Обозначение характерных точек границ	Координаты, м				Метод определения координат	Формулы, примененные для расчета средней квадратической погрешности определения координат характерных точек границ (M <sub>t</sub> ), с подставленными в такие формулы значениями и итоговые (вычисленные) значения M <sub>t</sub> , м	Описание закрепления точки
	содержатся в Едином государственном реестре недвижимости		определены в результате выполнения комплексных кадастровых работ				
	X	Y	X	Y			
1	2	3	4	5	6	7	8
						-	
86	-	-	510494.63	2256578.56	-	-	-
73	-	-	510471.88	2256591.63	-	-	-
74	-	-	510466.08	2256581.05	-	-	-
75	-	-	510465.47	2256581.39	-	-	-
76	-	-	510462.17	2256575.25	-	-	-
н15У	-	-	510461.91	2256574.77	-	-	-
77	-	-	510464.11	2256573.52	-	-	-
78	-	-	510470.02	2256570.10	-	-	-
79	-	-	510472.96	2256568.10	-	-	-
80	-	-	510477.39	2256565.66	-	-	-
81	-	-	510478.58	2256565.01	-	-	-
82	-	-	510478.85	2256564.89	-	-	-
83	-	-	510481.53	2256563.78	-	-	-
84	-	-	510484.23	2256562.14	-	-	-
85	-	-	510490.43	2256571.47	-	-	-
86	-	-	510494.63	2256578.56	-	-	-

### 2. Сведения о частях границ уточняемого земельного участка с кадастровым номером 73:24:040215:20 :

Обозначение части границ		Горизонтальное проложение (S), м	Описание прохождения части границ	Сведения о согласовании местоположения границ (согласовано/спорное)
от т.	до т.			
1	2	3	4	5
86	73	26.24	-	-
73	74	12.07	-	-
74	75	0.70	-	-
75	76	6.97	-	-
76	н15У	0.55	-	-
н15У	77	2.53	-	-
77	78	6.83	-	-
78	79	3.56	-	-

<b>2. Сведения о частях границ уточняемого земельного участка с кадастровым номером 73:24:040215:20 :</b>				
Обозначение части границ		Горизонтальное проложение (S), м	Описание прохождения части границ	Сведения о согласовании местоположения границ (согласовано/спорное)
от т.	до т.			
1	2	3	4	5
79	80	5.06	-	-
80	81	1.36	-	-
81	82	0.30	-	-
82	83	2.90	-	-
83	84	3.16	-	-
84	85	11.20	-	-
85	86	8.24	-	-
<b>3. Сведения о характеристиках уточняемого земельного участка с кадастровым номером 73:24:040215:20 :</b>				
№ п/п	Наименование характеристики земельного участка		Значение характеристики	
1	2		3	
1.	Адрес земельного участка		-	
1.1.	Сведения о местоположении земельного участка (при отсутствии адреса) в структурированном в соответствии с федеральной информационной адресной системой виде		-	
1.2.	Дополнительные сведения о местоположении земельного участка		-	
2.	Площадь земельного участка $\pm$ величина погрешности определения (вычисления) площади ( $P \pm \Delta P$ ), м <sup>2</sup>		510 $\pm$ 8	
3.	Формула, примененная для вычисления предельной погрешности определения площади земельного участка, с подставленными значениями и итоговые (вычисленные) значения ( $\Delta P$ ), м <sup>2</sup>		$\Delta P = 3.5 * M_t * \sqrt{P} = 3.5 * 0,1 * \sqrt{510} = 8$	
4.	Площадь земельного участка согласно сведениям Единого государственного реестра недвижимости (Р <sub>кад</sub> ), м <sup>2</sup>		506	
5.	Оценка расхождения P и Р <sub>кад</sub> (P - Р <sub>кад</sub> ), м <sup>2</sup>		4	
6.	Предельные минимальный и максимальный размеры земельного участка (Р <sub>мин</sub> и Р <sub>макс</sub> ), м <sup>2</sup>		- -	
7.	Вид (виды) разрешенного использования		Под индивидуальное жилищное строительство	
7.1.	Дополнительные сведения об использовании земельного участка		-	
8.	Кадастровый или иной государственный учетный номер (инвентарный) здания, сооружения, объекта незавершенного строительства, расположенного на земельном участке		-	
9.	Сведения о земельных участках (землях общего пользования, территории общего пользования), посредством которых обеспечивается доступ		Земли общего пользования	
10.	Иные сведения		-	
<b>4. Пояснения к сведениям об уточняемом земельном участке с кадастровым номером 73:24:040215:20 :</b>				
1.	-			

## Сведения об уточняемых земельных участках

### 1. Сведения о характерных точках границы уточняемого земельного участка с кадастровым номером 73:24:040215:50 :

Система координат МСК-73, зона 2

Зона №2

Обозначение характерных точек границ	Координаты, м				Метод определения координат	Формулы, примененные для расчета средней квадратической погрешности определения координат характерных точек границ (Mt), с подставленными в такие формулы значениями и итоговые (вычисленные) значения Mt, м	Описание закрепления точки
	содержатся в Едином государственном реестре недвижимости		определены в результате выполнения комплексных кадастровых работ				
	X	Y	X	Y			
1	2	3	4	5	6	7	8
						-	
29	-	-	510359.01	2256542.99	-	-	-
14	-	-	510372.09	2256564.52	-	-	-
15	-	-	510363.61	2256569.55	-	-	-
16	-	-	510360.02	2256571.78	-	-	-
17	-	-	510359.63	2256572.15	-	-	-
18	-	-	510355.11	2256574.78	-	-	-
19	-	-	510354.02	2256575.42	-	-	-
20	-	-	510352.03	2256572.24	-	-	-
21	-	-	510342.94	2256557.37	-	-	-
22	-	-	510343.32	2256557.09	-	-	-
23	-	-	510341.31	2256554.07	-	-	-
24	-	-	510342.10	2256553.65	-	-	-
25	-	-	510342.06	2256553.57	-	-	-
26	-	-	510344.23	2256552.31	-	-	-
27	-	-	510346.35	2256551.07	-	-	-
28	-	-	510345.93	2256550.28	-	-	-
29	-	-	510359.01	2256542.99	-	-	-

### 2. Сведения о частях границ уточняемого земельного участка с кадастровым номером 73:24:040215:50 :

Обозначение части границ		Горизонтальное проложение (S), м	Описание прохождения части границ	Сведения о согласовании местоположения границ (согласовано/спорное)
от т.	до т.			
1	2	3	4	5
29	14	25.19	-	-
14	15	9.86	-	-
15	16	4.23	-	-
16	17	0.54	-	-
17	18	5.23	-	-
18	19	1.26	-	-
19	20	3.75	-	-

<b>2. Сведения о частях границ уточняемого земельного участка с кадастровым номером 73:24:040215:50 :</b>				
Обозначение части границ		Горизонтальное проложение (S), м	Описание прохождения части границ	Сведения о согласовании местоположения границ (согласовано/спорное)
от т.	до т.			
1	2	3	4	5
20	21	17.43	-	-
21	22	0.47	-	-
22	23	3.63	-	-
23	24	0.89	-	-
24	25	0.09	-	-
25	26	2.51	-	-
26	27	2.46	-	-
27	28	0.89	-	-
28	29	14.97	-	-
<b>3. Сведения о характеристиках уточняемого земельного участка с кадастровым номером 73:24:040215:50 :</b>				
№ п/п	Наименование характеристики земельного участка	Значение характеристики		
1	2	3		
1.	Адрес земельного участка	Российская Федерация, Ульяновская область, город Ульяновск, район Ленинский, улица Мичурина, дом 47		
1.1.	Сведения о местоположении земельного участка (при отсутствии адреса) в структурированном в соответствии с федеральной информационной адресной системой виде	-		
1.2.	Дополнительные сведения о местоположении земельного участка	-		
2.	Площадь земельного участка ± величина погрешности определения (вычисления) площади (P ± ΔP), м2	533 ± 8		
3.	Формула, примененная для вычисления предельной погрешности определения площади земельного участка, с подставленными значениями и итоговые (вычисленные) значения (ΔP), м2	$\Delta P = 3.5 * M_t * \sqrt{P} = 3.5 * 0,1 * \sqrt{533} = 8$		
4.	Площадь земельного участка согласно сведениям Единого государственного реестра недвижимости (P <sub>кад</sub> ), м2	533		
5.	Оценка расхождения P и P <sub>кад</sub> (P - P <sub>кад</sub> ), м2	-		
6.	Предельные минимальный и максимальный размеры земельного участка (P <sub>мин</sub> и P <sub>макс</sub> ), м2	-		
7.	Вид (виды) разрешенного использования	Под индивидуальное жилищное строительство		
7.1.	Дополнительные сведения об использовании земельного участка	-		
8.	Кадастровый или иной государственный учетный номер (инвентарный) здания, сооружения, объекта незавершенного строительства, расположенного на земельном участке	-		
9.	Сведения о земельных участках (землях общего пользования, территории общего пользования), посредством которых обеспечивается доступ	Земли общего пользования		
10.	Иные сведения	-		

**4. Пояснения к сведениям об уточняемом земельном участке с кадастровым номером 73:24:040215:50 :**

1.

-

## Сведения об уточняемых земельных участках

### 1. Сведения о характерных точках границы уточняемого земельного участка с кадастровым номером 73:24:040215:46 :

Система координат МСК-73, зона 2					Зона №2		
Обозначение характерных точек границ	Координаты, м				Метод определения координат	Формулы, примененные для расчета средней квадратической погрешности определения координат характерных точек границ (M <sub>t</sub> ), с подставленными в такие формулы значениями и итоговые (вычисленные) значения M <sub>t</sub> , м	Описание закрепления точки
	содержатся в Едином государственном реестре недвижимости		определены в результате выполнения комплексных кадастровых работ				
	X	Y	X	Y			
1	2	3	4	5	6	7	8
						-	
6	-	-	510281.89	2256455.61	-	-	-
н20У	-	-	510288.05	2256451.57	-	-	-
н21У	-	-	510286.35	2256449.30	-	-	-
н22У	-	-	510299.85	2256442.13	-	-	-
н23У	-	-	510312.24	2256463.08	-	-	-
3	-	-	510293.50	2256474.11	-	-	-
4	-	-	510292.89	2256474.45	-	-	-
5	-	-	510289.07	2256467.44	-	-	-
6	-	-	510281.89	2256455.61	-	-	-

### 2. Сведения о частях границ уточняемого земельного участка с кадастровым номером 73:24:040215:46 :

Обозначение части границ		Горизонтальное проложение (S), м	Описание прохождения части границ	Сведения о согласовании местоположения границ (согласовано/спорное)
от т.	до т.			
1	2	3	4	5
6	н20У	7.37	-	-
н20У	н21У	2.84	-	-
н21У	н22У	15.29	-	-
н22У	н23У	24.34	-	-
н23У	3	21.75	-	-
3	4	0.70	-	-
4	5	7.98	-	-
5	6	13.84	-	-

### 3. Сведения о характеристиках уточняемого земельного участка с кадастровым номером 73:24:040215:46 :

№ п/п	Наименование характеристики земельного участка	Значение характеристики
1	2	3
1.	Адрес земельного участка	Российская Федерация, Ульяновская область, город Ульяновск, р-н Ленинский, улица Олега Кошевого, дом 62

<b>3. Сведения о характеристиках уточняемого земельного участка с кадастровым номером 73:24:040215:46 :</b>		
<b>№ п/п</b>	<b>Наименование характеристики земельного участка</b>	<b>Значение характеристики</b>
<b>1</b>	<b>2</b>	<b>3</b>
1.1.	Сведения о местоположении земельного участка (при отсутствии адреса) в структурированном в соответствии с федеральной информационной адресной системой виде	-
1.2.	Дополнительные сведения о местоположении земельного участка	-
2.	Площадь земельного участка $\pm$ величина погрешности определения (вычисления) площади ( $P \pm \Delta P$ ), м <sup>2</sup>	530 $\pm$ 8
3.	Формула, примененная для вычисления предельной погрешности определения площади земельного участка, с подставленными значениями и итоговые (вычисленные) значения ( $\Delta P$ ), м <sup>2</sup>	$\Delta P = 3.5 * M_t * \sqrt{P} = 3.5 * 0,1 * \sqrt{530} = 8$
4.	Площадь земельного участка согласно сведениям Единого государственного реестра недвижимости ( $P_{\text{кад}}$ ), м <sup>2</sup>	515
5.	Оценка расхождения $P$ и $P_{\text{кад}}$ ( $P - P_{\text{кад}}$ ), м <sup>2</sup>	15
6.	Предельные минимальный и максимальный размеры земельного участка ( $R_{\text{мин}}$ и $R_{\text{макс}}$ ), м <sup>2</sup>	- -
7.	Вид (виды) разрешенного использования	Под индивидуальное жилищное строительство
7.1.	Дополнительные сведения об использовании земельного участка	-
8.	Кадастровый или иной государственный учетный номер (инвентарный) здания, сооружения, объекта незавершенного строительства, расположенного на земельном участке	-
9.	Сведения о земельных участках (землях общего пользования, территории общего пользования), посредством которых обеспечивается доступ	Земли общего пользования
10.	Иные сведения	-
<b>4. Пояснения к сведениям об уточняемом земельном участке с кадастровым номером 73:24:040215:46 :</b>		
1.	-	

## Сведения об уточняемых земельных участках

### 1. Сведения о характерных точках границы уточняемого земельного участка с кадастровым номером 73:24:040215:47 :

Система координат МСК-73, зона 2					Зона №2		
Обозначение характерных точек границ	Координаты, м				Метод определения координат	Формулы, примененные для расчета средней квадратической погрешности определения координат характерных точек границ (Mt), с подставленными в такие формулы значениями и итоговые (вычисленные) значения Mt, м	Описание закрепления точки
	содержатся в Едином государственном реестре недвижимости		определены в результате выполнения комплексных кадастровых работ				
	X	Y	X	Y			
1	2	3	4	5	6	7	8
						-	
3	-	-	510293.50	2256474.11	-	-	-
н23У	-	-	510312.24	2256463.08	-	-	-
н24У	-	-	510325.33	2256485.43	-	-	-
1	-	-	510309.84	2256494.01	-	-	-
2	-	-	510305.72	2256496.25	-	-	-
3	-	-	510293.50	2256474.11	-	-	-

### 2. Сведения о частях границ уточняемого земельного участка с кадастровым номером 73:24:040215:47 :

Обозначение части границ		Горизонтальное проложение (S), м	Описание прохождения части границ	Сведения о согласовании местоположения границ (согласовано/спорное)
от т.	до т.			
1	2	3	4	5
3	н23У	21.75	-	-
н23У	н24У	25.90	-	-
н24У	1	17.71	-	-
1	2	4.69	-	-
2	3	25.29	-	-

### 3. Сведения о характеристиках уточняемого земельного участка с кадастровым номером 73:24:040215:47 :

№ п/п	Наименование характеристики земельного участка	Значение характеристики
1	2	3
1.	Адрес земельного участка	Российская Федерация, Ульяновская область, город Ульяновск, р-н Ленинский, улица Мичурина, дом 41
1.1.	Сведения о местоположении земельного участка (при отсутствии адреса) в структурированном в соответствии с федеральной информационной адресной системой виде	-
1.2.	Дополнительные сведения о местоположении земельного участка	-
2.	Площадь земельного участка ± величина погрешности определения (вычисления) площади ( $P \pm \Delta P$ ), м <sup>2</sup>	565 ± 8

<b>3. Сведения о характеристиках уточняемого земельного участка с кадастровым номером 73:24:040215:47 :</b>		
<b>№ п/п</b>	<b>Наименование характеристики земельного участка</b>	<b>Значение характеристики</b>
<b>1</b>	<b>2</b>	<b>3</b>
3.	Формула, примененная для вычисления предельной погрешности определения площади земельного участка, с подставленными значениями и итоговые (вычисленные) значения ( $\Delta P$ ), м2	$\Delta P = 3.5 * M_t * \sqrt{P} = 3.5 * 0,1 * \sqrt{565} = 8$
4.	Площадь земельного участка согласно сведениям Единого государственного реестра недвижимости (Ркад), м2	531
5.	Оценка расхождения Р и Ркад (Р - Ркад), м2	34
6.	Предельные минимальный и максимальный размеры земельного участка (Рмин и Рмакс), м2	- -
7.	Вид (виды) разрешенного использования	Под индивидуальное жилищное строительство
7.1.	Дополнительные сведения об использовании земельного участка	-
8.	Кадастровый или иной государственный учетный номер (инвентарный) здания, сооружения, объекта незавершенного строительства, расположенного на земельном участке	-
9.	Сведения о земельных участках (землях общего пользования, территории общего пользования), посредством которых обеспечивается доступ	Земли общего пользования
10.	Иные сведения	-
<b>4. Пояснения к сведениям об уточняемом земельном участке с кадастровым номером 73:24:040215:47 :</b>		
1.	-	

## Сведения об уточняемых земельных участках

### 1. Сведения о характерных точках границы уточняемого земельного участка с кадастровым номером 73:24:040215:37 :

Система координат МСК-73, зона 2

Зона №2

Обозначение характерных точек границ	Координаты, м				Метод определения координат	Формулы, примененные для расчета средней квадратической погрешности определения координат характерных точек границ (M <sub>t</sub> ), с подставленными в такие формулы значениями и итоговые (вычисленные) значения M <sub>t</sub> , м	Описание закрепления точки
	содержатся в Едином государственном реестре недвижимости		определены в результате выполнения комплексных кадастровых работ				
	X	Y	X	Y			
1	2	3	4	5	6	7	8
						-	
н24У	-	-	510325.33	2256485.43	-	-	-
7	-	-	510341.76	2256514.21	-	-	-
8	-	-	510334.67	2256518.21	-	-	-
9	-	-	510325.44	2256523.24	-	-	-
10	-	-	510325.18	2256522.76	-	-	-
11	-	-	510325.79	2256522.37	-	-	-
12	-	-	510326.04	2256522.22	-	-	-
13	-	-	510318.53	2256508.92	-	-	-
1	-	-	510309.84	2256494.01	-	-	-
н24У	-	-	510325.33	2256485.43	-	-	-

### 2. Сведения о частях границ уточняемого земельного участка с кадастровым номером 73:24:040215:37 :

Обозначение части границ		Горизонтальное проложение (S), м	Описание прохождения части границ	Сведения о согласовании местоположения границ (согласовано/спорное)
от т.	до т.			
1	2	3	4	5
н24У	7	33.14	-	-
7	8	8.14	-	-
8	9	10.51	-	-
9	10	0.55	-	-
10	11	0.72	-	-
11	12	0.29	-	-
12	13	15.27	-	-
13	1	17.26	-	-
1	н24У	17.71	-	-

### 3. Сведения о характеристиках уточняемого земельного участка с кадастровым номером 73:24:040215:37 :

№ п/п	Наименование характеристики земельного участка	Значение характеристики
1	2	3
1.	Адрес земельного участка	-

<b>3. Сведения о характеристиках уточняемого земельного участка с кадастровым номером 73:24:040215:37 :</b>		
<b>№ п/п</b>	<b>Наименование характеристики земельного участка</b>	<b>Значение характеристики</b>
<b>1</b>	<b>2</b>	<b>3</b>
1.1.	Сведения о местоположении земельного участка (при отсутствии адреса) в структурированном в соответствии с федеральной информационной адресной системой виде	-
1.2.	Дополнительные сведения о местоположении земельного участка	-
2.	Площадь земельного участка $\pm$ величина погрешности определения (вычисления) площади ( $P \pm \Delta P$ ), м <sup>2</sup>	585 $\pm$ 8
3.	Формула, примененная для вычисления предельной погрешности определения площади земельного участка, с подставленными значениями и итоговые (вычисленные) значения ( $\Delta P$ ), м <sup>2</sup>	$\Delta P = 3.5 * M_t * \sqrt{P} = 3.5 * 0,1 * \sqrt{585} = 8$
4.	Площадь земельного участка согласно сведениям Единого государственного реестра недвижимости ( $P_{\text{кад}}$ ), м <sup>2</sup>	600
5.	Оценка расхождения $P$ и $P_{\text{кад}}$ ( $P - P_{\text{кад}}$ ), м <sup>2</sup>	15
6.	Предельные минимальный и максимальный размеры земельного участка ( $R_{\text{мин}}$ и $R_{\text{макс}}$ ), м <sup>2</sup>	- -
7.	Вид (виды) разрешенного использования	Под индивидуальное жилищное строительство
7.1.	Дополнительные сведения об использовании земельного участка	-
8.	Кадастровый или иной государственный учетный номер (инвентарный) здания, сооружения, объекта незавершенного строительства, расположенного на земельном участке	-
9.	Сведения о земельных участках (землях общего пользования, территории общего пользования), посредством которых обеспечивается доступ	Земли общего пользования
10.	Иные сведения	-
<b>4. Пояснения к сведениям об уточняемом земельном участке с кадастровым номером 73:24:040215:37 :</b>		
1.	-	

## Сведения об уточняемых земельных участках

### 1. Сведения о характерных точках границы уточняемого земельного участка с кадастровым номером 73:24:040215:79 :

Система координат МСК-73, зона 2

Зона №2

Обозначение характерных точек границ	Координаты, м				Метод определения координат	Формулы, примененные для расчета средней квадратической погрешности определения координат характерных точек границ (M <sub>t</sub> ), с подставленными в такие формулы значениями и итоговые (вычисленные) значения M <sub>t</sub> , м	Описание закрепления точки
	содержатся в Едином государственном реестре недвижимости		определены в результате выполнения комплексных кадастровых работ				
	X	Y	X	Y			
1	2	3	4	5	6	7	8
						-	
164	-	-	510352.79	2256660.88	-	-	-
н25У	-	-	510351.85	2256661.40	-	-	-
н26У	-	-	510351.42	2256660.70	-	-	-
н27У	-	-	510337.75	2256667.86	-	-	-
н28У	-	-	510337.22	2256666.93	-	-	-
н29У	-	-	510329.62	2256671.24	-	-	-
н30У	-	-	510331.20	2256673.57	-	-	-
154	-	-	510325.56	2256676.92	-	-	-
155	-	-	510316.26	2256659.83	-	-	-
156	-	-	510326.74	2256653.66	-	-	-
157	-	-	510331.93	2256650.11	-	-	-
158	-	-	510339.56	2256646.59	-	-	-
159	-	-	510342.75	2256644.15	-	-	-
160	-	-	510343.37	2256645.38	-	-	-
161	-	-	510343.72	2256645.20	-	-	-
162	-	-	510347.63	2256652.48	-	-	-
163	-	-	510348.02	2256652.34	-	-	-
164	-	-	510352.79	2256660.88	-	-	-

### 2. Сведения о частях границ уточняемого земельного участка с кадастровым номером 73:24:040215:79 :

Обозначение части границ		Горизонтальное проложение (S), м	Описание прохождения части границ	Сведения о согласовании местоположения границ (согласовано/спорное)
от т.	до т.			
1	2	3	4	5
164	н25У	1.07	-	-
н25У	н26У	0.82	-	-
н26У	н27У	15.43	-	-
н27У	н28У	1.07	-	-
н28У	н29У	8.74	-	-
н29У	н30У	2.82	-	-

**2. Сведения о частях границ уточняемого земельного участка с кадастровым номером 73:24:040215:79 :**

Обозначение части границ		Горизонтальное проложение (S), м	Описание прохождения части границ	Сведения о согласовании местоположения границ (согласовано/спорное)
от т.	до т.			
1	2	3	4	5
н30У	154	6.56	-	-
154	155	19.46	-	-
155	156	12.16	-	-
156	157	6.29	-	-
157	158	8.40	-	-
158	159	4.02	-	-
159	160	1.38	-	-
160	161	0.39	-	-
161	162	8.26	-	-
162	163	0.41	-	-
163	164	9.78	-	-

**3. Сведения о характеристиках уточняемого земельного участка с кадастровым номером 73:24:040215:79 :**

№ п/п	Наименование характеристики земельного участка	Значение характеристики
1	2	3
1.	Адрес земельного участка	Российская Федерация, Ульяновская область, город Ульяновск, район Ленинский, улица Павлика Морозова, дом 11
1.1.	Сведения о местоположении земельного участка (при отсутствии адреса) в структурированном в соответствии с федеральной информационной адресной системой виде	-
1.2.	Дополнительные сведения о местоположении земельного участка	-
2.	Площадь земельного участка $\pm$ величина погрешности определения (вычисления) площади ( $P \pm \Delta P$ ), м <sup>2</sup>	566 $\pm$ 8
3.	Формула, примененная для вычисления предельной погрешности определения площади земельного участка, с подставленными значениями и итоговые (вычисленные) значения ( $\Delta P$ ), м <sup>2</sup>	$\Delta P = 3.5 * M_t * \sqrt{P} = 3.5 * 0,1 * \sqrt{566} = 8$
4.	Площадь земельного участка согласно сведениям Единого государственного реестра недвижимости (Ркад), м <sup>2</sup>	619
5.	Оценка расхождения P и Ркад ( $P - P_{кад}$ ), м <sup>2</sup>	53
6.	Предельные минимальный и максимальный размеры земельного участка (Рмин и Рмакс), м <sup>2</sup>	- -
7.	Вид (виды) разрешенного использования	Под индивидуальное жилищное строительство
7.1.	Дополнительные сведения об использовании земельного участка	-
8.	Кадастровый или иной государственный учетный номер (инвентарный) здания, сооружения, объекта незавершенного строительства, расположенного на земельном участке	-
9.	Сведения о земельных участках (землях общего пользования, территории общего пользования), посредством которых обеспечивается доступ	Земли общего пользования

**3. Сведения о характеристиках уточняемого земельного участка с кадастровым номером 73:24:040215:79 :**

№ п/п	Наименование характеристики земельного участка	Значение характеристики
1	2	3
10.	Иные сведения	-

**4. Пояснения к сведениям об уточняемом земельном участке с кадастровым номером 73:24:040215:79 :**

1.	-
----	---

## Сведения об уточняемых земельных участках

### 1. Сведения о характерных точках границы уточняемого земельного участка с кадастровым номером 73:24:040215:86 :

Система координат МСК-73, зона 2

Зона №2

Обозначение характерных точек границ	Координаты, м				Метод определения координат	Формулы, примененные для расчета средней квадратической погрешности определения координат характерных точек границ (Mt), с подставленными в такие формулы значениями и итоговые (вычисленные) значения Mt, м	Описание закрепления точки
	содержатся в Едином государственном реестре недвижимости		определены в результате выполнения комплексных кадастровых работ				
	X	Y	X	Y			
1	2	3	4	5	6	7	8
						-	
н31У	-	-	510310.13	2256628.94	-	-	-
н32У	-	-	510291.87	2256639.71	-	-	-
44	-	-	510291.51	2256639.21	-	-	-
45	-	-	510287.99	2256633.55	-	-	-
46	-	-	510285.34	2256629.31	-	-	-
47	-	-	510282.70	2256625.07	-	-	-
48	-	-	510279.01	2256618.70	-	-	-
49	-	-	510279.31	2256618.49	-	-	-
50	-	-	510279.95	2256618.68	-	-	-
51	-	-	510293.99	2256610.50	-	-	-
52	-	-	510298.07	2256607.85	-	-	-
н31У	-	-	510310.13	2256628.94	-	-	-

### 2. Сведения о частях границ уточняемого земельного участка с кадастровым номером 73:24:040215:86 :

Обозначение части границ		Горизонтальное проложение (S), м	Описание прохождения части границ	Сведения о согласовании местоположения границ (согласовано/спорное)
от т.	до т.			
1	2	3	4	5
н31У	н32У	21.20	-	-
н32У	44	0.62	-	-
44	45	6.67	-	-
45	46	5.00	-	-
46	47	4.99	-	-
47	48	7.36	-	-
48	49	0.37	-	-
49	50	0.67	-	-
50	51	16.25	-	-
51	52	4.87	-	-
52	н31У	24.29	-	-

<b>3. Сведения о характеристиках уточняемого земельного участка с кадастровым номером 73:24:040215:86 :</b>		
<b>№ п/п</b>	<b>Наименование характеристики земельного участка</b>	<b>Значение характеристики</b>
<b>1</b>	<b>2</b>	<b>3</b>
1.	Адрес земельного участка	Российская Федерация, Ульяновская область, город Ульяновск, р-н Ленинский, улица Бакинская, дом 83
1.1.	Сведения о местоположении земельного участка (при отсутствии адреса) в структурированном в соответствии с федеральной информационной адресной системой виде	-
1.2.	Дополнительные сведения о местоположении земельного участка	-
2.	Площадь земельного участка $\pm$ величина погрешности определения (вычисления) площади ( $P \pm \Delta P$ ), м <sup>2</sup>	523 $\pm$ 8
3.	Формула, примененная для вычисления предельной погрешности определения площади земельного участка, с подставленными значениями и итоговые (вычисленные) значения ( $\Delta P$ ), м <sup>2</sup>	$\Delta P = 3.5 * M_t * \sqrt{P} = 3.5 * 0,1 * \sqrt{523} = 8$
4.	Площадь земельного участка согласно сведениям Единого государственного реестра недвижимости (Ркад), м <sup>2</sup>	529
5.	Оценка расхождения P и Ркад (P - Ркад), м <sup>2</sup>	6
6.	Предельные минимальный и максимальный размеры земельного участка (Рмин и Рмакс), м <sup>2</sup>	- -
7.	Вид (виды) разрешенного использования	Под индивидуальное жилищное строительство
7.1.	Дополнительные сведения об использовании земельного участка	-
8.	Кадастровый или иной государственный учетный номер (инвентарный) здания, сооружения, объекта незавершенного строительства, расположенного на земельном участке	-
9.	Сведения о земельных участках (землях общего пользования, территории общего пользования), посредством которых обеспечивается доступ	Земли общего пользования
10.	Иные сведения	-
<b>4. Пояснения к сведениям об уточняемом земельном участке с кадастровым номером 73:24:040215:86 :</b>		
1.	-	

## Сведения об уточняемых земельных участках

### 1. Сведения о характерных точках границы уточняемого земельного участка с кадастровым номером 73:24:040215:74 :

Система координат МСК-73, зона 2

Зона №2

Обозначение характерных точек границ	Координаты, м				Метод определения координат	Формулы, примененные для расчета средней квадратической погрешности определения координат характерных точек границ (Mt), с подставленными в такие формулы значениями и итоговые (вычисленные) значения Mt, м	Описание закрепления точки
	содержатся в Едином государственном реестре недвижимости		определены в результате выполнения комплексных кадастровых работ				
	X	Y	X	Y			
1	2	3	4	5	6	7	8
						-	
н33У	-	-	510289.29	2256516.03	-	-	-
н34У	-	-	510301.67	2256537.69	-	-	-
53	-	-	510299.73	2256538.66	-	-	-
54	-	-	510296.97	2256540.55	-	-	-
55	-	-	510288.24	2256545.82	-	-	-
56	-	-	510284.92	2256547.73	-	-	-
57	-	-	510284.78	2256547.95	-	-	-
58	-	-	510283.55	2256545.93	-	-	-
59	-	-	510282.22	2256543.48	-	-	-
60	-	-	510280.84	2256541.25	-	-	-
61	-	-	510280.56	2256541.40	-	-	-
62	-	-	510278.33	2256537.06	-	-	-
63	-	-	510272.30	2256526.34	-	-	-
н33У	-	-	510289.29	2256516.03	-	-	-

### 2. Сведения о частях границ уточняемого земельного участка с кадастровым номером 73:24:040215:74 :

Обозначение части границ		Горизонтальное проложение (S), м	Описание прохождения части границ	Сведения о согласовании местоположения границ (согласовано/спорное)
от т.	до т.			
1	2	3	4	5
н33У	н34У	24.95	-	-
н34У	53	2.17	-	-
53	54	3.35	-	-
54	55	10.20	-	-
55	56	3.83	-	-
56	57	0.26	-	-
57	58	2.37	-	-
58	59	2.79	-	-
59	60	2.62	-	-
60	61	0.32	-	-

<b>2. Сведения о частях границ уточняемого земельного участка с кадастровым номером 73:24:040215:74 :</b>				
Обозначение части границ		Горизонтальное проложение (S), м	Описание прохождения части границ	Сведения о согласовании местоположения границ (согласовано/спорное)
от т.	до т.			
1	2	3	4	5
61	62	4.88	-	-
62	63	12.30	-	-
63	н33У	19.87	-	-
<b>3. Сведения о характеристиках уточняемого земельного участка с кадастровым номером 73:24:040215:74 :</b>				
№ п/п	Наименование характеристики земельного участка	Значение характеристики		
1	2	3		
1.	Адрес земельного участка	-		
1.1.	Сведения о местоположении земельного участка (при отсутствии адреса) в структурированном в соответствии с федеральной информационной адресной системой виде	-		
1.2.	Дополнительные сведения о местоположении земельного участка	-		
2.	Площадь земельного участка $\pm$ величина погрешности определения (вычисления) площади ( $P \pm \Delta P$ ), м <sup>2</sup>	496 $\pm$ 8		
3.	Формула, примененная для вычисления предельной погрешности определения площади земельного участка, с подставленными значениями и итоговые (вычисленные) значения ( $\Delta P$ ), м <sup>2</sup>	$\Delta P = 3.5 * M_t * \sqrt{P} = 3.5 * 0,1 * \sqrt{496} = 8$		
4.	Площадь земельного участка согласно сведениям Единого государственного реестра недвижимости (Ркад), м <sup>2</sup>	515		
5.	Оценка расхождения Р и Ркад ( $P - P_{кад}$ ), м <sup>2</sup>	19		
6.	Предельные минимальный и максимальный размеры земельного участка (Рмин и Рмакс), м <sup>2</sup>	-		
7.	Вид (виды) разрешенного использования	Индивидуальное жилищное строительство		
7.1.	Дополнительные сведения об использовании земельного участка	-		
8.	Кадастровый или иной государственный учетный номер (инвентарный) здания, сооружения, объекта незавершенного строительства, расположенного на земельном участке	-		
9.	Сведения о земельных участках (землях общего пользования, территории общего пользования), посредством которых обеспечивается доступ	Земли общего пользования		
10.	Иные сведения	-		
<b>4. Пояснения к сведениям об уточняемом земельном участке с кадастровым номером 73:24:040215:74 :</b>				
1.	-			

## Сведения об уточняемых земельных участках

### 1. Сведения о характерных точках границы уточняемого земельного участка с кадастровым номером 73:24:040215:62 :

Система координат МСК-73					Зона № 0		
Обозначение характерных точек границ	Координаты, м				Метод определения координат	Формулы, примененные для расчета средней квадратической погрешности определения координат характерных точек границ (Mt), с подставленными в такие формулы значениями и итоговые (вычисленные) значения Mt, м	Описание закрепле ния точки
	содержатся в Едином государственном реестре недвижимости		определены в результате выполнения комплексных кадастровых работ				
	X	Y	X	Y			
1	2	3	4	5	6	7	8
						-	
42	-	-	510262.78	2256463.54	-	-	-
43	-	-	510269.75	2256474.96	-	-	-
30	-	-	510274.99	2256484.45	-	-	-
31	-	-	510269.75	2256487.89	-	-	-
32	-	-	510268.94	2256488.03	-	-	-
33	-	-	510261.28	2256493.26	-	-	-
34	-	-	510261.08	2256492.95	-	-	-
35	-	-	510258.75	2256494.44	-	-	-
36	-	-	510256.73	2256495.49	-	-	-
37	-	-	510256.39	2256495.66	-	-	-
38	-	-	510251.98	2256487.84	-	-	-
39	-	-	510249.93	2256484.09	-	-	-
40	-	-	510247.22	2256479.28	-	-	-
41	-	-	510243.74	2256474.07	-	-	-
42	-	-	510262.78	2256463.54	-	-	-

### 2. Сведения о частях границ уточняемого земельного участка с кадастровым номером 73:24:040215:62 :

Обозначение части границ		Горизонтальное проложение (S), м	Описание прохождения части границ	Сведения о согласовании местоположения границ (согласовано/спорное)
от т.	до т.			
1	2	3	4	5
42	43	13.38	-	-
43	30	10.84	-	-
30	31	6.27	-	-
31	32	0.82	-	-
32	33	9.28	-	-
33	34	0.37	-	-
34	35	2.77	-	-
35	36	2.28	-	-
36	37	0.38	-	-

<b>2. Сведения о частях границ уточняемого земельного участка с кадастровым номером 73:24:040215:62 :</b>				
Обозначение части границ		Горизонтальное проложение (S), м	Описание прохождения части границ	Сведения о согласовании местоположения границ (согласовано/спорное)
от т.	до т.			
1	2	3	4	5
37	38	8.98	-	-
38	39	4.27	-	-
39	40	5.52	-	-
40	41	6.27	-	-
41	42	21.76	-	-
<b>3. Сведения о характеристиках уточняемого земельного участка с кадастровым номером 73:24:040215:62 :</b>				
№ п/п	Наименование характеристики земельного участка	Значение характеристики		
1	2	3		
1.	Адрес земельного участка	Российская Федерация, Ульяновская область, город Ульяновск, улица Олега Кошевого, участок 58		
1.1.	Сведения о местоположении земельного участка (при отсутствии адреса) в структурированном в соответствии с федеральной информационной адресной системой виде	-		
1.2.	Дополнительные сведения о местоположении земельного участка	-		
2.	Площадь земельного участка $\pm$ величина погрешности определения (вычисления) площади ( $P \pm \Delta P$ ), м <sup>2</sup>	537 $\pm$ 8		
3.	Формула, примененная для вычисления предельной погрешности определения площади земельного участка, с подставленными значениями и итоговые (вычисленные) значения ( $\Delta P$ ), м <sup>2</sup>	$\Delta P = 3.5 * M_t * \sqrt{P} = 3.5 * 0,1 * \sqrt{537} = 8$		
4.	Площадь земельного участка согласно сведениям Единого государственного реестра недвижимости (Р <sub>кад</sub> ), м <sup>2</sup>	526		
5.	Оценка расхождения Р и Р <sub>кад</sub> (Р - Р <sub>кад</sub> ), м <sup>2</sup>	11		
6.	Предельные минимальный и максимальный размеры земельного участка (Р <sub>мин</sub> и Р <sub>макс</sub> ), м <sup>2</sup>	- -		
7.	Вид (виды) разрешенного использования	Под индивидуальное жилищное строительство		
7.1.	Дополнительные сведения об использовании земельного участка	-		
8.	Кадастровый или иной государственный учетный номер (инвентарный) здания, сооружения, объекта незавершенного строительства, расположенного на земельном участке	-		
9.	Сведения о земельных участках (землях общего пользования, территории общего пользования), посредством которых обеспечивается доступ	Земли общего пользования		
10.	Иные сведения	-		
<b>4. Пояснения к сведениям об уточняемом земельном участке с кадастровым номером 73:24:040215:62 :</b>				
1.	-			

## Сведения об уточняемых земельных участках

### 1. Сведения о характерных точках границы уточняемого земельного участка с кадастровым номером 73:24:040215:42 :

Система координат МСК-73, зона 2					Зона №2		
Обозначение характерных точек границ	Координаты, м				Метод определения координат	Формулы, примененные для расчета средней квадратической погрешности определения координат характерных точек границ (Mt), с подставленными в такие формулы значениями и итоговые (вычисленные) значения Mt, м	Описание закрепления точки
	содержатся в Едином государственном реестре недвижимости		определены в результате выполнения комплексных кадастровых работ				
	X	Y	X	Y			
1	2	3	4	5	6	7	8
						-	
102	-	-	510438.56	2256588.79	-	-	-
103	-	-	510419.93	2256599.27	-	-	-
104	-	-	510415.93	2256601.72	-	-	-
н35У	-	-	510406.73	2256585.30	-	-	-
н36У	-	-	510428.49	2256572.09	-	-	-
102	-	-	510438.56	2256588.79	-	-	-

### 2. Сведения о частях границ уточняемого земельного участка с кадастровым номером 73:24:040215:42 :

Обозначение части границ		Горизонтальное проложение (S), м	Описание прохождения части границ	Сведения о согласовании местоположения границ (согласовано/спорное)
от т.	до т.			
1	2	3	4	5
102	103	21.38	-	-
103	104	4.69	-	-
104	н35У	18.82	-	-
н35У	н36У	25.46	-	-
н36У	102	19.50	-	-

### 3. Сведения о характеристиках уточняемого земельного участка с кадастровым номером 73:24:040215:42 :

№ п/п	Наименование характеристики земельного участка	Значение характеристики
1	2	3
1.	Адрес земельного участка	Российская Федерация, Ульяновская область, город Ульяновск, р-н Ленинский, улица Мичурина, дом 56
1.1.	Сведения о местоположении земельного участка (при отсутствии адреса) в структурированном в соответствии с федеральной информационной адресной системой виде	-
1.2.	Дополнительные сведения о местоположении земельного участка	-
2.	Площадь земельного участка ± величина погрешности определения (вычисления) площади ( $P \pm \Delta P$ ), м <sup>2</sup>	492 ± 8

<b>3. Сведения о характеристиках уточняемого земельного участка с кадастровым номером 73:24:040215:42 :</b>		
<b>№ п/п</b>	<b>Наименование характеристики земельного участка</b>	<b>Значение характеристики</b>
<b>1</b>	<b>2</b>	<b>3</b>
3.	Формула, примененная для вычисления предельной погрешности определения площади земельного участка, с подставленными значениями и итоговые (вычисленные) значения ( $\Delta P$ ), м2	$\Delta P = 3.5 * M_t * \sqrt{P} = 3.5 * 0,1 * \sqrt{492} = 8$
4.	Площадь земельного участка согласно сведениям Единого государственного реестра недвижимости (Ркад), м2	508
5.	Оценка расхождения Р и Ркад (Р - Ркад), м2	16
6.	Предельные минимальный и максимальный размеры земельного участка (Рмин и Рмакс), м2	- -
7.	Вид (виды) разрешенного использования	Под индивидуальное жилищное строительство
7.1.	Дополнительные сведения об использовании земельного участка	-
8.	Кадастровый или иной государственный учетный номер (инвентарный) здания, сооружения, объекта незавершенного строительства, расположенного на земельном участке	-
9.	Сведения о земельных участках (землях общего пользования, территории общего пользования), посредством которых обеспечивается доступ	Земли общего пользования
10.	Иные сведения	-
<b>4. Пояснения к сведениям об уточняемом земельном участке с кадастровым номером 73:24:040215:42 :</b>		
1.	-	

## Сведения об уточняемых земельных участках

### 1. Сведения о характерных точках границы уточняемого земельного участка с кадастровым номером 73:24:040215:30 :

Система координат МСК-73, зона 2

Зона №2

Обозначение характерных точек границ	Координаты, м				Метод определения координат	Формулы, примененные для расчета средней квадратической погрешности определения координат характерных точек границ (Mt), с подставленными в такие формулы значениями и итоговые (вычисленные) значения Mt, м	Описание закрепления точки
	содержатся в Едином государственном реестре недвижимости		определены в результате выполнения комплексных кадастровых работ				
	X	Y	X	Y			
1	2	3	4	5	6	7	8
						-	
93	-	-	510452.20	2256558.18	-	-	-
94	-	-	510457.05	2256566.11	-	-	-
95	-	-	510457.58	2256565.78	-	-	-
96	-	-	510458.01	2256566.46	-	-	-
97	-	-	510457.46	2256566.78	-	-	-
98	-	-	510458.92	2256569.15	-	-	-
99	-	-	510459.57	2256570.52	-	-	-
100	-	-	510460.06	2256571.55	-	-	-
101	-	-	510459.97	2256572.54	-	-	-
87	-	-	510461.56	2256574.97	-	-	-
88	-	-	510458.03	2256577.36	-	-	-
89	-	-	510451.55	2256581.05	-	-	-
90	-	-	510445.42	2256584.75	-	-	-
91	-	-	510443.68	2256585.76	-	-	-
92	-	-	510439.44	2256588.07	-	-	-
102	-	-	510438.56	2256588.79	-	-	-
н36У	-	-	510428.49	2256572.09	-	-	-
н37У	-	-	510436.63	2256567.23	-	-	-
93	-	-	510452.20	2256558.18	-	-	-

### 2. Сведения о частях границ уточняемого земельного участка с кадастровым номером 73:24:040215:30 :

Обозначение части границ		Горизонтальное проложение (S), м	Описание прохождения части границ	Сведения о согласовании местоположения границ (согласовано/спорное)
от т.	до т.			
1	2	3	4	5
93	94	9.30	-	-
94	95	0.62	-	-
95	96	0.80	-	-
96	97	0.64	-	-
97	98	2.78	-	-

**2. Сведения о частях границ уточняемого земельного участка с кадастровым номером 73:24:040215:30 :**

Обозначение части границ		Горизонтальное проложение (S), м	Описание прохождения части границ	Сведения о согласовании местоположения границ (согласовано/спорное)
от т.	до т.			
1	2	3	4	5
98	99	1.52	-	-
99	100	1.14	-	-
100	101	0.99	-	-
101	87	2.90	-	-
87	88	4.26	-	-
88	89	7.46	-	-
89	90	7.16	-	-
90	91	2.01	-	-
91	92	4.83	-	-
92	102	1.14	-	-
102	н36У	19.50	-	-
н36У	н37У	9.48	-	-
н37У	93	18.01	-	-

**3. Сведения о характеристиках уточняемого земельного участка с кадастровым номером 73:24:040215:30 :**

№ п/п	Наименование характеристики земельного участка	Значение характеристики
1	2	3
1.	Адрес земельного участка	Российская Федерация, 432027, Ульяновская область, город Ульяновск, район Ленинский, улица Бакинская, дом 76
1.1.	Сведения о местоположении земельного участка (при отсутствии адреса) в структурированном в соответствии с федеральной информационной адресной системой виде	-
1.2.	Дополнительные сведения о местоположении земельного участка	-
2.	Площадь земельного участка $\pm$ величина погрешности определения (вычисления) площади ( $P \pm \Delta P$ ), м <sup>2</sup>	533 $\pm$ 8
3.	Формула, примененная для вычисления предельной погрешности определения площади земельного участка, с подставленными значениями и итоговые (вычисленные) значения ( $\Delta P$ ), м <sup>2</sup>	$\Delta P = 3.5 * M_t * \sqrt{P} = 3.5 * 0,1 * \sqrt{533} = 8$
4.	Площадь земельного участка согласно сведениям Единого государственного реестра недвижимости ( $P_{\text{кад}}$ ), м <sup>2</sup>	502
5.	Оценка расхождения $P$ и $P_{\text{кад}}$ ( $P - P_{\text{кад}}$ ), м <sup>2</sup>	31
6.	Предельные минимальный и максимальный размеры земельного участка ( $P_{\text{мин}}$ и $P_{\text{макс}}$ ), м <sup>2</sup>	- -
7.	Вид (виды) разрешенного использования	Под индивидуальное жилищное строительство
7.1.	Дополнительные сведения об использовании земельного участка	-
8.	Кадастровый или иной государственный учетный номер (инвентарный) здания, сооружения, объекта незавершенного строительства, расположенного на земельном участке	-

**3. Сведения о характеристиках уточняемого земельного участка с кадастровым номером 73:24:040215:30 :**

<b>№ п/п</b>	<b>Наименование характеристики земельного участка</b>	<b>Значение характеристики</b>
<b>1</b>	<b>2</b>	<b>3</b>
9.	Сведения о земельных участках (землях общего пользования, территории общего пользования), посредством которых обеспечивается доступ	Земли общего пользования
10.	Иные сведения	-

**4. Пояснения к сведениям об уточняемом земельном участке с кадастровым номером 73:24:040215:30 :**

1.	-
----	---

--	--

## Сведения об уточняемых земельных участках

### 1. Сведения о характерных точках границы уточняемого земельного участка с кадастровым номером 73:24:040215:96 :

Система координат МСК-73, зона 2

Зона №2

Обозначение характерных точек границ	Координаты, м				Метод определения координат	Формулы, примененные для расчета средней квадратической погрешности определения координат характерных точек границ (Mt), с подставленными в такие формулы значениями и итоговые (вычисленные) значения Mt, м	Описание закрепления точки
	содержатся в Едином государственном реестре недвижимости		определены в результате выполнения комплексных кадастровых работ				
	X	Y	X	Y			
1	2	3	4	5	6	7	8
						-	
117	-	-	510402.18	2256494.57	-	-	-
105	-	-	510416.54	2256518.13	-	-	-
106	-	-	510416.72	2256518.55	-	-	-
107	-	-	510403.60	2256526.70	-	-	-
108	-	-	510402.19	2256525.23	-	-	-
109	-	-	510397.30	2256516.95	-	-	-
110	-	-	510393.00	2256509.81	-	-	-
111	-	-	510392.43	2256508.56	-	-	-
112	-	-	510391.91	2256508.51	-	-	-
113	-	-	510388.69	2256502.62	-	-	-
114	-	-	510393.56	2256499.38	-	-	-
115	-	-	510396.10	2256497.91	-	-	-
116	-	-	510399.12	2256496.36	-	-	-
117	-	-	510402.18	2256494.57	-	-	-

### 2. Сведения о частях границ уточняемого земельного участка с кадастровым номером 73:24:040215:96 :

Обозначение части границ		Горизонтальное проложение (S), м	Описание прохождения части границ	Сведения о согласовании местоположения границ (согласовано/спорное)
от т.	до т.			
1	2	3	4	5
117	105	27.59	-	-
105	106	0.46	-	-
106	107	15.45	-	-
107	108	2.04	-	-
108	109	9.62	-	-
109	110	8.33	-	-
110	111	1.37	-	-
111	112	0.52	-	-
112	113	6.71	-	-
113	114	5.85	-	-

<b>2. Сведения о частях границ уточняемого земельного участка с кадастровым номером 73:24:040215:96 :</b>				
Обозначение части границ		Горизонтальное проложение (S), м	Описание прохождения части границ	Сведения о согласовании местоположения границ (согласовано/спорное)
от т.	до т.			
1	2	3	4	5
114	115	2.93	-	-
115	116	3.39	-	-
116	117	3.55	-	-
<b>3. Сведения о характеристиках уточняемого земельного участка с кадастровым номером 73:24:040215:96 :</b>				
№ п/п	Наименование характеристики земельного участка	Значение характеристики		
1	2	3		
1.	Адрес земельного участка	Российская Федерация, Ульяновская область, город Ульяновск, район Ленинский, переулок Декабристов 2-й, дом 4		
1.1.	Сведения о местоположении земельного участка (при отсутствии адреса) в структурированном в соответствии с федеральной информационной адресной системой виде	-		
1.2.	Дополнительные сведения о местоположении земельного участка	-		
2.	Площадь земельного участка $\pm$ величина погрешности определения (вычисления) площади ( $P \pm \Delta P$ ), м <sup>2</sup>	448 $\pm$ 7		
3.	Формула, примененная для вычисления предельной погрешности определения площади земельного участка, с подставленными значениями и итоговые (вычисленные) значения ( $\Delta P$ ), м <sup>2</sup>	$\Delta P = 3.5 * M_t * \sqrt{P} = 3.5 * 0,1 * \sqrt{448} = 7$		
4.	Площадь земельного участка согласно сведениям Единого государственного реестра недвижимости (Ркад), м <sup>2</sup>	442		
5.	Оценка расхождения P и Ркад ( $P - P_{кад}$ ), м <sup>2</sup>	6		
6.	Предельные минимальный и максимальный размеры земельного участка (Рмин и Рмакс), м <sup>2</sup>	- -		
7.	Вид (виды) разрешенного использования	Для подтверждения земельного участка		
7.1.	Дополнительные сведения об использовании земельного участка	-		
8.	Кадастровый или иной государственный учетный номер (инвентарный) здания, сооружения, объекта незавершенного строительства, расположенного на земельном участке	-		
9.	Сведения о земельных участках (землях общего пользования, территории общего пользования), посредством которых обеспечивается доступ	Земли общего пользования		
10.	Иные сведения	-		
<b>4. Пояснения к сведениям об уточняемом земельном участке с кадастровым номером 73:24:040215:96 :</b>				
1.	-			

## Сведения об уточняемых земельных участках

### 1. Сведения о характерных точках границы уточняемого земельного участка с кадастровым номером 73:24:040215:27 :

Система координат МСК-73, зона 2

Зона №2

Обозначение характерных точек границ	Координаты, м				Метод определения координат	Формулы, примененные для расчета средней квадратической погрешности определения координат характерных точек границ (Mt), с подставленными в такие формулы значениями и итоговые (вычисленные) значения Mt, м	Описание закрепления точки
	содержатся в Едином государственном реестре недвижимости		определены в результате выполнения комплексных кадастровых работ				
	X	Y	X	Y			
1	2	3	4	5	6	7	8
						-	
128	-	-	510348.57	2256486.10	-	-	-
129	-	-	510351.11	2256484.48	-	-	-
130	-	-	510351.40	2256484.69	-	-	-
131	-	-	510365.01	2256476.52	-	-	-
132	-	-	510366.50	2256476.05	-	-	-
133	-	-	510367.17	2256475.46	-	-	-
118	-	-	510371.25	2256473.19	-	-	-
119	-	-	510372.03	2256474.35	-	-	-
120	-	-	510375.45	2256479.38	-	-	-
121	-	-	510375.17	2256479.57	-	-	-
122	-	-	510378.49	2256485.74	-	-	-
123	-	-	510380.69	2256489.47	-	-	-
124	-	-	510381.68	2256491.35	-	-	-
125	-	-	510377.61	2256493.68	-	-	-
126	-	-	510372.48	2256496.42	-	-	-
127	-	-	510359.05	2256504.31	-	-	-
128	-	-	510348.57	2256486.10	-	-	-

### 2. Сведения о частях границ уточняемого земельного участка с кадастровым номером 73:24:040215:27 :

Обозначение части границ		Горизонтальное проложение (S), м	Описание прохождения части границ	Сведения о согласовании местоположения границ (согласовано/спорное)
от т.	до т.			
1	2	3	4	5
128	129	3.01	-	-
129	130	0.36	-	-
130	131	15.87	-	-
131	132	1.56	-	-
132	133	0.89	-	-
133	118	4.67	-	-
118	119	1.40	-	-

**2. Сведения о частях границ уточняемого земельного участка с кадастровым номером 73:24:040215:27 :**

Обозначение части границ		Горизонтальное проложение (S), м	Описание прохождения части границ	Сведения о согласовании местоположения границ (согласовано/спорное)
от т.	до т.			
1	2	3	4	5
119	120	6.08	-	-
120	121	0.34	-	-
121	122	7.01	-	-
122	123	4.33	-	-
123	124	2.12	-	-
124	125	4.69	-	-
125	126	5.82	-	-
126	127	15.58	-	-
127	128	21.01	-	-

**3. Сведения о характеристиках уточняемого земельного участка с кадастровым номером 73:24:040215:27 :**

№ п/п	Наименование характеристики земельного участка	Значение характеристики
1	2	3
1.	Адрес земельного участка	Российская Федерация, Ульяновская область, город Ульяновск, район Ленинский, улица Мичурина, дом 46
1.1.	Сведения о местоположении земельного участка (при отсутствии адреса) в структурированном в соответствии с федеральной информационной адресной системой виде	-
1.2.	Дополнительные сведения о местоположении земельного участка	-
2.	Площадь земельного участка ± величина погрешности определения (вычисления) площади ( $P \pm \Delta P$ ), м <sup>2</sup>	549 ± 8
3.	Формула, примененная для вычисления предельной погрешности определения площади земельного участка, с подставленными значениями и итоговые (вычисленные) значения ( $\Delta P$ ), м <sup>2</sup>	$\Delta P = 3.5 * M_t * \sqrt{P} = 3.5 * 0,1 * \sqrt{549} = 8$
4.	Площадь земельного участка согласно сведениям Единого государственного реестра недвижимости (Р <sub>кад</sub> ), м <sup>2</sup>	535
5.	Оценка расхождения Р и Р <sub>кад</sub> (Р - Р <sub>кад</sub> ), м <sup>2</sup>	14
6.	Предельные минимальный и максимальный размеры земельного участка (Р <sub>мин</sub> и Р <sub>макс</sub> ), м <sup>2</sup>	- -
7.	Вид (виды) разрешенного использования	Под индивидуальное жилищное строительство
7.1.	Дополнительные сведения об использовании земельного участка	-
8.	Кадастровый или иной государственный учетный номер (инвентарный) здания, сооружения, объекта незавершенного строительства, расположенного на земельном участке	-
9.	Сведения о земельных участках (землях общего пользования, территории общего пользования), посредством которых обеспечивается доступ	Земли общего пользования
10.	Иные сведения	-

**4. Пояснения к сведениям об уточняемом земельном участке с кадастровым номером 73:24:040215:27 :**

1.

-

## Описание местоположения зданий, сооружений, объектов незавершенного строительства на земельном участке

### 1. Сведения о характерных точках контура объекта недвижимости с кадастровым номером : 73:24:040215:119 :

Система координат МСК-73, зона 2

Зона № 2

Обозначение характерных точек контура	Содержатся в Едином государственном реестре недвижимости			Определены в ходе выполнения комплексных кадастровых работ			Метод определения координат	Формулы, примененные для расчета средней квадратической погрешности определения координат характерных точек (Mt), м, с подставленными в такие формулы значениями и итоговые (вычисленные) значения Mt, м
	Координаты, м		Радиус, м	Координаты, м		Радиус, м		
	X	Y	R	X	Y	R		
1	2	3	4	5	6	7	8	9
								-
н7О	-	-	-	510399.93	2256386.07	-	-	-
н8О	-	-	-	510404.82	2256383.07	-	-	-
н9О	-	-	-	510410.94	2256393.08	-	-	-
н10О	-	-	-	510406.04	2256396.08	-	-	-
н7О	-	-	-	510399.93	2256386.07	-	-	-

### 2. Сведения о характеристиках объекта недвижимости с кадастровым номером : 73:24:040215:119 :

№ п/п	Наименование характеристики	Значение характеристики
1	2	3
1.	Вид объекта недвижимости	здание
2.	Ранее присвоенный государственный учетный номер (инвентарный) здания, сооружения, объекта незавершенного строительства	-
3.	Кадастровый номер земельного участка (земельных участков), в границах которого (которых) расположены здание, сооружение, объект незавершенного строительства	73:24:040215:1
4.	Уникальный учетный номер кадастрового квартала, в границах которого расположены здание, сооружение, объект незавершенного строительства	73:24:040215
5.	Адрес здания, сооружения, объекта незавершенного строительства	Российская Федерация, Ульяновская область, город Ульяновск, улица Олега Кошевого, дом 70/35
5.1.	Сведения о местоположении здания, сооружения, объекта незавершенного строительства (при отсутствии адреса) в структурированном в соответствии с федеральной информационной адресной системой виде	-
5.2.	Дополнительные сведения о местоположении	-
6.	Иные сведения	-

### 3. Пояснения к сведениям об объекте недвижимости с кадастровым номером 73:24:040215:119 :

1.	-
----	---

## Описание местоположения зданий, сооружений, объектов незавершенного строительства на земельном участке

### 1. Сведения о характерных точках контура объекта недвижимости с кадастровым номером : 73:24:040215:194 :

Система координат МСК-73, зона 2

Зона № 2

Обозначение характерных точек контура	Содержатся в Едином государственном реестре недвижимости			Определены в ходе выполнения комплексных кадастровых работ			Метод определения координат	Формулы, примененные для расчета средней квадратической погрешности определения координат характерных точек (Mt), м, с подставленными в такие формулы значениями и итоговые (вычисленные) значения Mt, м
	Координаты, м		Радиус, м	Координаты, м		Радиус, м		
	X	Y	R	X	Y	R		
1	2	3	4	5	6	7	8	9
								-
н110	-	-	-	510442.63	2256445.89	-	-	-
н120	-	-	-	510448.63	2256455.12	-	-	-
н130	-	-	-	510442.63	2256459.01	-	-	-
н140	-	-	-	510436.62	2256449.79	-	-	-
н110	-	-	-	510442.63	2256445.89	-	-	-

### 2. Сведения о характеристиках объекта недвижимости с кадастровым номером : 73:24:040215:194 :

№ п/п	Наименование характеристики	Значение характеристики
1	2	3
1.	Вид объекта недвижимости	здание
2.	Ранее присвоенный государственный учетный номер (инвентарный) здания, сооружения, объекта незавершенного строительства	-
3.	Кадастровый номер земельного участка (земельных участков), в границах которого (которых) расположены здание, сооружение, объект незавершенного строительства	73:24:040215:4
4.	Уникальный учетный номер кадастрового квартала, в границах которого расположены здание, сооружение, объект незавершенного строительства	73:24:040215
5.	Адрес здания, сооружения, объекта незавершенного строительства	Российская Федерация, Ульяновская область, город Ульяновск, улица Сергея Тюленина, дом 41
5.1.	Сведения о местоположении здания, сооружения, объекта незавершенного строительства (при отсутствии адреса) в структурированном в соответствии с федеральной информационной адресной системой виде	-
5.2.	Дополнительные сведения о местоположении	-
6.	Иные сведения	-

### 3. Пояснения к сведениям об объекте недвижимости с кадастровым номером 73:24:040215:194 :

1.	-
----	---

**Описание местоположения зданий, сооружений,  
объектов незавершенного строительства на земельном участке**

**1. Сведения о характерных точках контура объекта недвижимости с кадастровым номером : 73:24:040215:129 :**

Система координат МСК-73, зона 2

Зона № 2

Обозначение характерных точек контура	Содержатся в Едином государственном реестре недвижимости			Определены в ходе выполнения комплексных кадастровых работ			Метод определения координат	Формулы, примененные для расчета средней квадратической погрешности определения координат характерных точек (Mt), м, с подставленными в такие формулы значениями и итоговые (вычисленные) значения Mt, м
	Координаты, м		Радиус, м	Координаты, м		Радиус, м		
	X	Y	R	X	Y	R		
1	2	3	4	5	6	7	8	9
								-
н160	-	-	-	510360.87	2256695.51	-	-	-
н170	-	-	-	510366.57	2256706.00	-	-	-
н180	-	-	-	510351.14	2256714.39	-	-	-
н190	-	-	-	510345.44	2256703.91	-	-	-
н160	-	-	-	510360.87	2256695.51	-	-	-

**2. Сведения о характеристиках объекта недвижимости с кадастровым номером : 73:24:040215:129 :**

№ п/п	Наименование характеристики	Значение характеристики
1	2	3
1.	Вид объекта недвижимости	здание
2.	Ранее присвоенный государственный учетный номер (инвентарный) здания, сооружения, объекта незавершенного строительства	-
3.	Кадастровый номер земельного участка (земельных участков), в границах которого (которых) расположены здание, сооружение, объект незавершенного строительства	73:24:040215:95
4.	Уникальный учетный номер кадастрового квартала, в границах которого расположены здание, сооружение, объект незавершенного строительства	73:24:040215
5.	Адрес здания, сооружения, объекта незавершенного строительства	Российская Федерация, Ульяновская область, город Ульяновск, район Ленинский, улица Розы Люксембург, дом 37Б
5.1.	Сведения о местоположении здания, сооружения, объекта незавершенного строительства (при отсутствии адреса) в структурированном в соответствии с федеральной информационной адресной системой виде	-
5.2.	Дополнительные сведения о местоположении	-
6.	Иные сведения	-

**3. Пояснения к сведениям об объекте недвижимости с кадастровым номером 73:24:040215:129 :**

1.	-
----	---

# Схема границ земельных участков

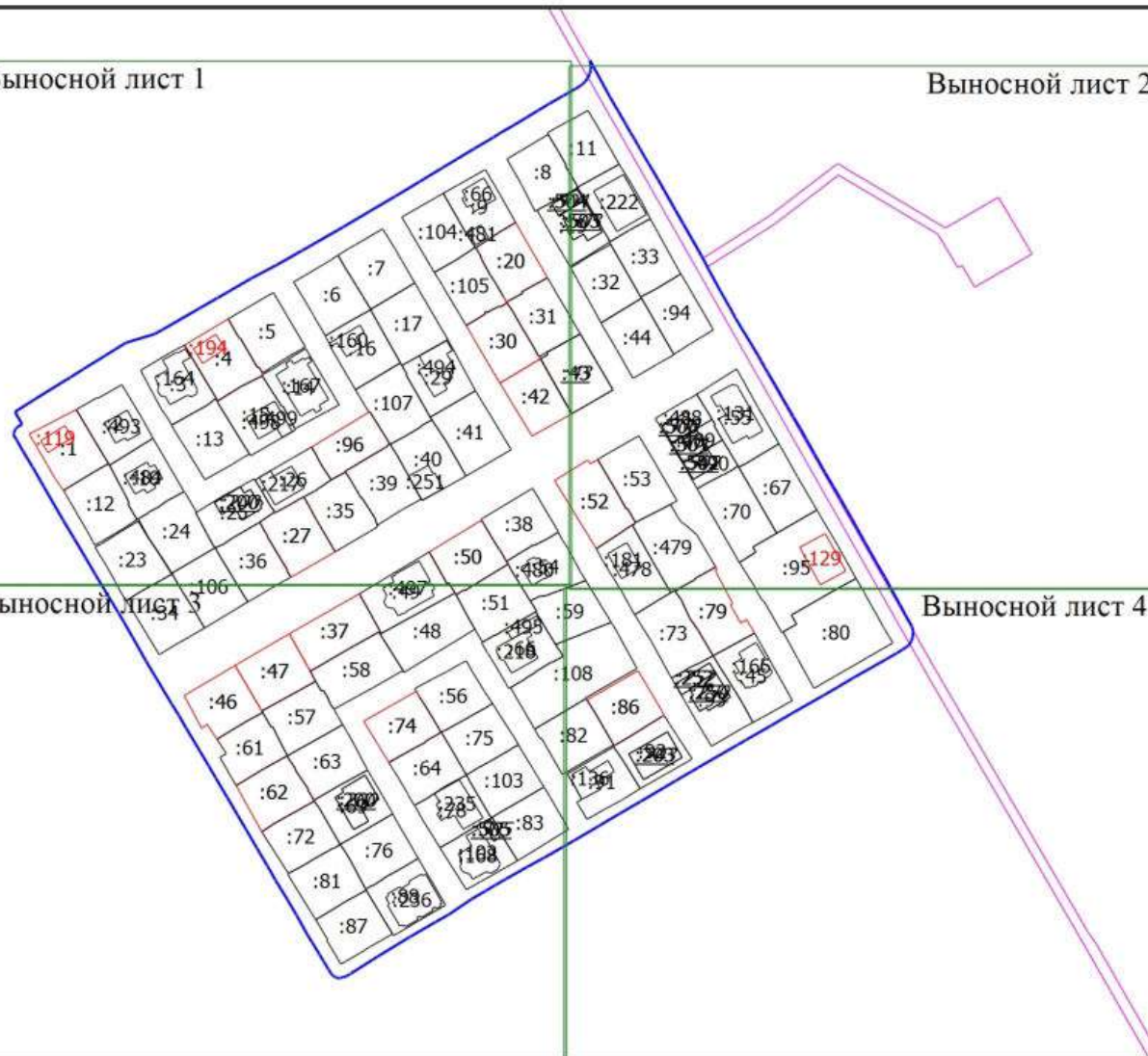


Выносной лист 1

Выносной лист 2

Выносной лист 3

Выносной лист 4



Масштаб 1:3000

Условные обозначения

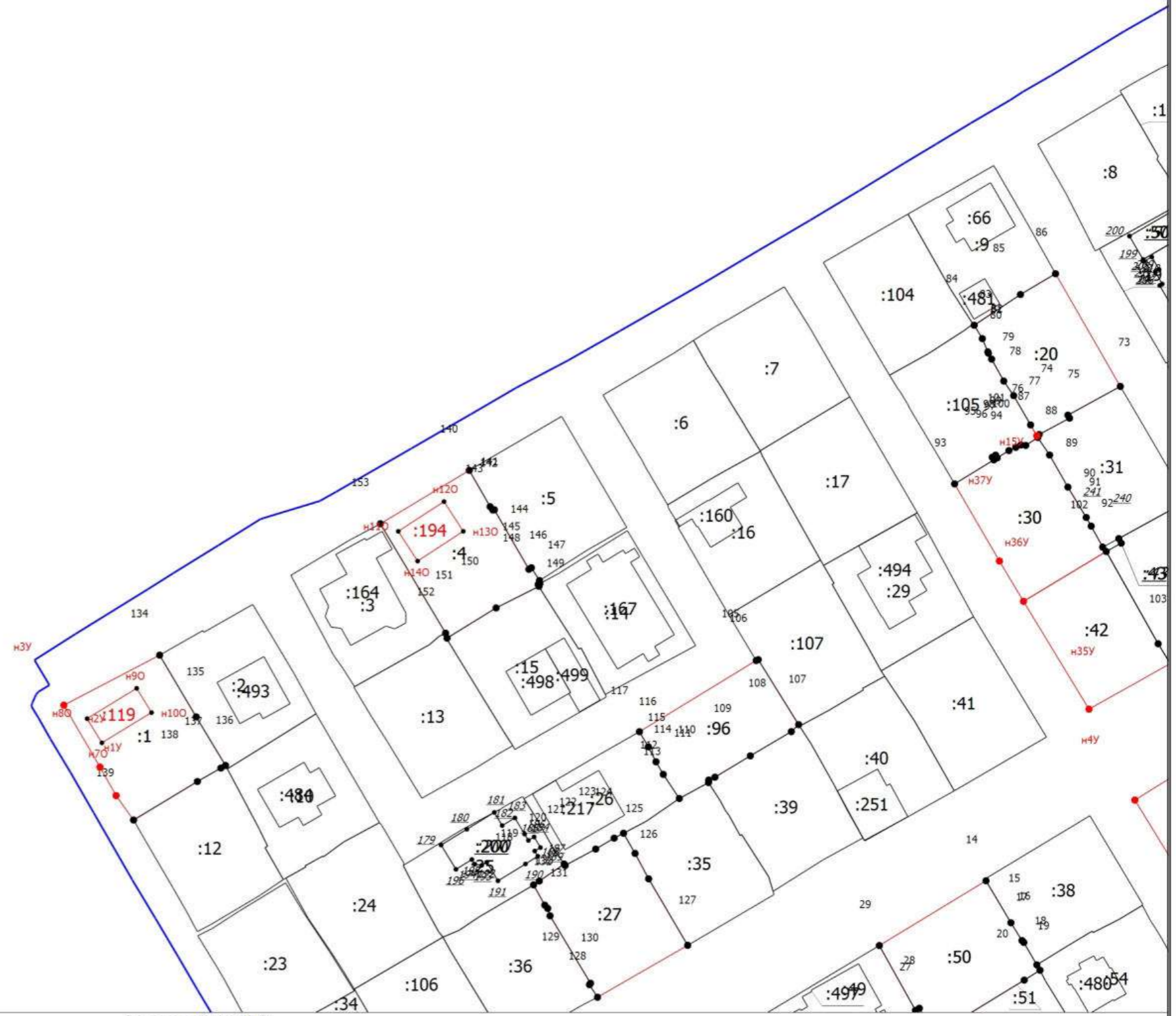
— - Часть границы, местоположение которой определено при выполнении кадастровых работ

## Схема границ земельных участков

- - Характерная точка границы земельного участка, сведения ЕГРН о которой соответствуют требованиям, установленным в соответствии с частью 13 статьи 22 Федерального закона от 13 июля 2015 г. N 218-ФЗ "О государственной регистрации недвижимости"
- - Характерная точка контура здания, сооружения, объекта незавершенного строительства
- - Характерная точка границы, сведения о которой позволяют однозначно определить ее положение на местности
- 1 - Обозначение характерной точки, местоположение которой не изменилось или было уточнено
- 165 - Обозначение ликвидируемой характерной точки
- н1У** - Обозначение новой характерной точки
- :2 - Кадастровый номер земельного участка
- :43 - Исходный земельный участок
- :ЗУ1** - Образуемый земельный участок
- :1** - Уточняемый земельный участок
- :66 - Кадастровый номер здания
- :203 -
- :119** - Уточняемое здание
- - Часть границы, сведения ЕГРН о которой позволяют однозначно определить ее положение на местности
- - Часть контура, образованного проекцией вновь образованного наземного конструктивного элемента здания, сооружения, объекта незавершенного строительства
- - Часть контура, образованного проекцией существующего в ЕГРН наземного конструктивного элемента здания, сооружения, объекта незавершенного строительства
- - Пункт геодезической сети специального назначения, созданной в соответствии с законодательством Российской Федерации о геодезии и картографии
- - Граница объекта незавершенного строительства
- - Граница зоны с особыми условиями
- - Граница кадастрового квартала
- - Граница населенного пункта
- - Характерная точка границы земельного участка, сведения о которой отсутствуют в ЕГРН, местоположение которой определено при кадастровых работах (новая характерная точка)

# Схема границ земельных участков

Выносной лист I



Масштаб 1:1000

Условные обозначения

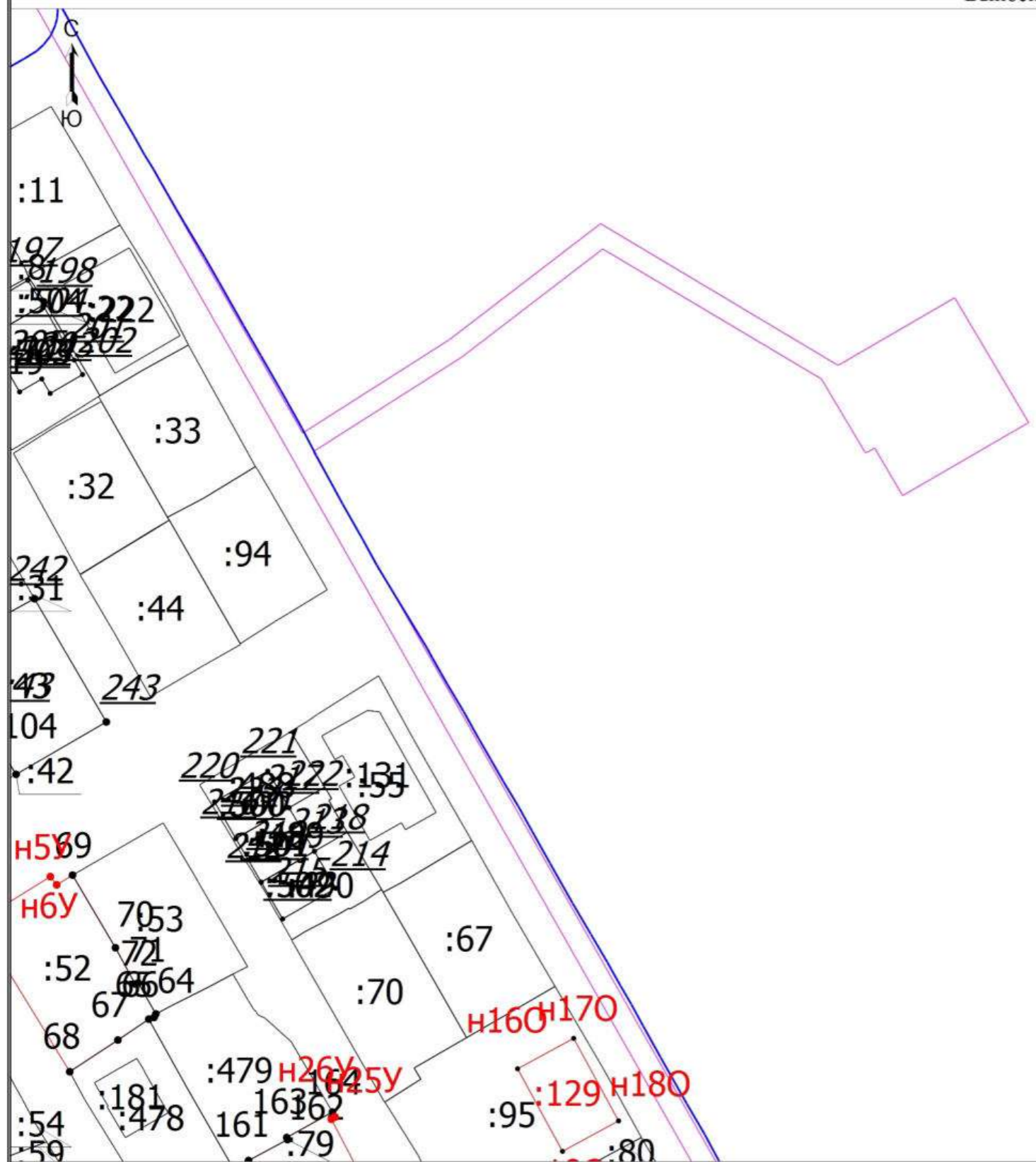
— - Часть границы, местоположение которой определено при выполнении кадастровых работ

## Схема границ земельных участков

- - Характерная точка границы земельного участка, сведения ЕГРН о которой соответствуют требованиям, установленным в соответствии с частью 13 статьи 22 Федерального закона от 13 июля 2015 г. N 218-ФЗ "О государственной регистрации недвижимости"
- - Характерная точка контура здания, сооружения, объекта незавершенного строительства
- - Характерная точка границы, сведения о которой позволяют однозначно определить ее положение на местности
- 1 - Обозначение характерной точки, местоположение которой не изменилось или было уточнено
- 165 - Обозначение ликвидируемой характерной точки
- н1У - Обозначение новой характерной точки
- 2 - Кадастровый номер земельного участка
- 43 - Исходный земельный участок
- 3У1 - Образуемый земельный участок
- 1 - Уточняемый земельный участок
- 66 - Кадастровый номер здания
- 203 -
- 119 - Уточняемое здание
- - Часть границы, сведения ЕГРН о которой позволяют однозначно определить ее положение на местности
- - Часть контура, образованного проекцией вновь образованного наземного конструктивного элемента здания, сооружения, объекта незавершенного строительства
- - Часть контура, образованного проекцией существующего в ЕГРН наземного конструктивного элемента здания, сооружения, объекта незавершенного строительства
- - Пункт геодезической сети специального назначения, созданной в соответствии с законодательством Российской Федерации о геодезии и картографии
- - Граница объекта незавершенного строительства
- - Граница зоны с особыми условиями
- - Граница кадастрового квартала
- - Граница населенного пункта
- - Характерная точка границы земельного участка, сведения о которой отсутствуют в ЕГРН, местоположение которой определено при кадастровых работах (новая характерная точка)

Схема границ земельных участков

Выносной лист 2



Масштаб 1:1000

Условные обозначения

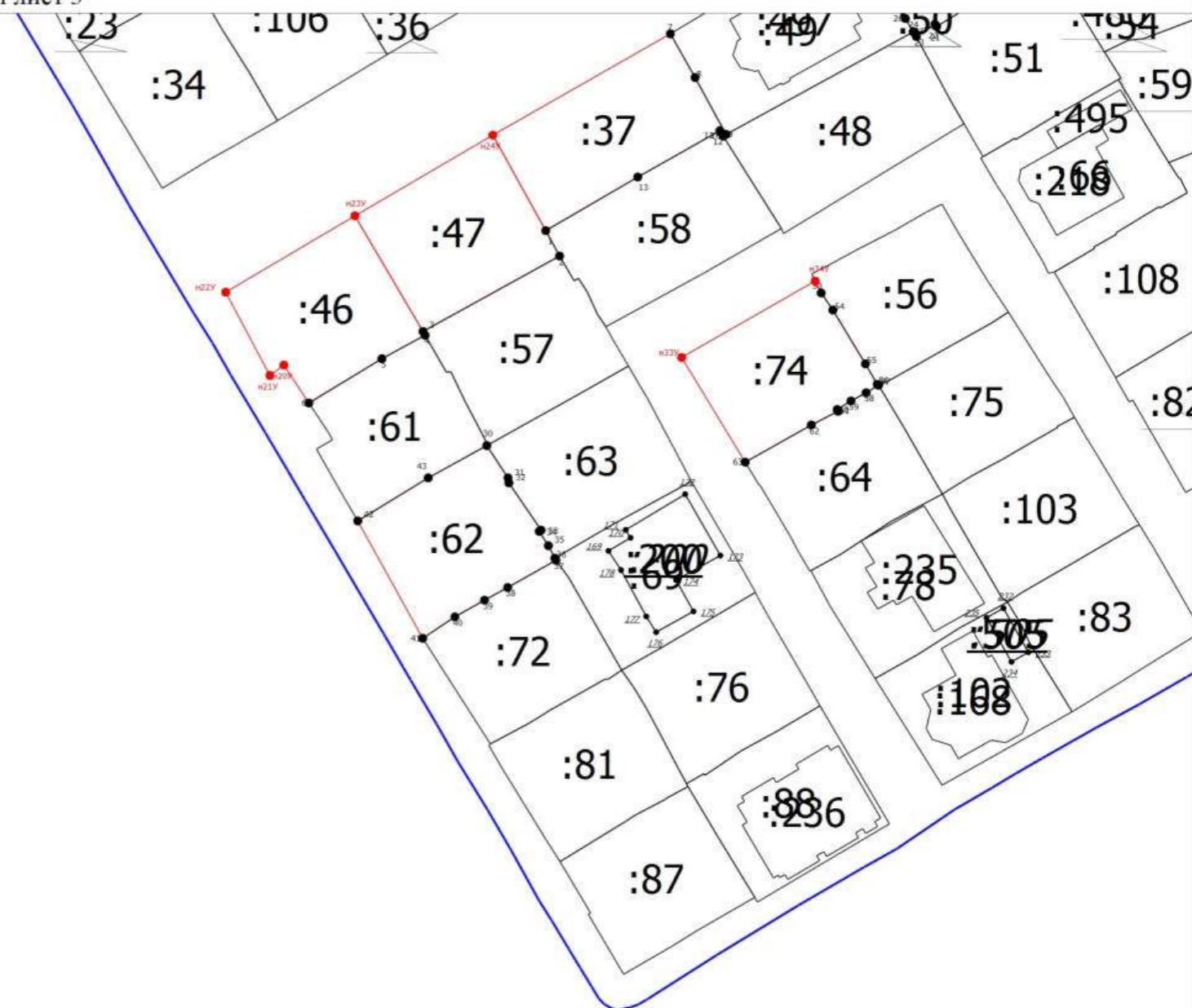
— - Часть границы, местоположение которой определено при выполнении кадастровых работ

## Схема границ земельных участков

- - Характерная точка границы земельного участка, сведения ЕГРН о которой соответствуют требованиям, установленным в соответствии с частью 13 статьи 22 Федерального закона от 13 июля 2015 г. N 218-ФЗ "О государственной регистрации недвижимости"
- - Характерная точка контура здания, сооружения, объекта незавершенного строительства
- - Характерная точка границы, сведения о которой позволяют однозначно определить ее положение на местности
- 1 - Обозначение характерной точки, местоположение которой не изменилось или было уточнено
- 165 - Обозначение ликвидируемой характерной точки
- н1У - Обозначение новой характерной точки
- 2 - Кадастровый номер земельного участка
- 43 - Исходный земельный участок
- 3У1 - Образуемый земельный участок
- 1 - Уточняемый земельный участок
- 66 - Кадастровый номер здания
- 203 -
- 119 - Уточняемое здание
- - Часть границы, сведения ЕГРН о которой позволяют однозначно определить ее положение на местности
- - Часть контура, образованного проекцией вновь образованного наземного конструктивного элемента здания, сооружения, объекта незавершенного строительства
- - Часть контура, образованного проекцией существующего в ЕГРН наземного конструктивного элемента здания, сооружения, объекта незавершенного строительства
- - Пункт геодезической сети специального назначения, созданной в соответствии с законодательством Российской Федерации о геодезии и картографии
- - Граница объекта незавершенного строительства
- - Граница зоны с особыми условиями
- - Граница кадастрового квартала
- - Граница населенного пункта
- - Характерная точка границы земельного участка, сведения о которой отсутствуют в ЕГРН, местоположение которой определено при кадастровых работах (новая характерная точка)

# Схема границ земельных участков

Выносной лист 3



Масштаб 1:1000

Условные обозначения

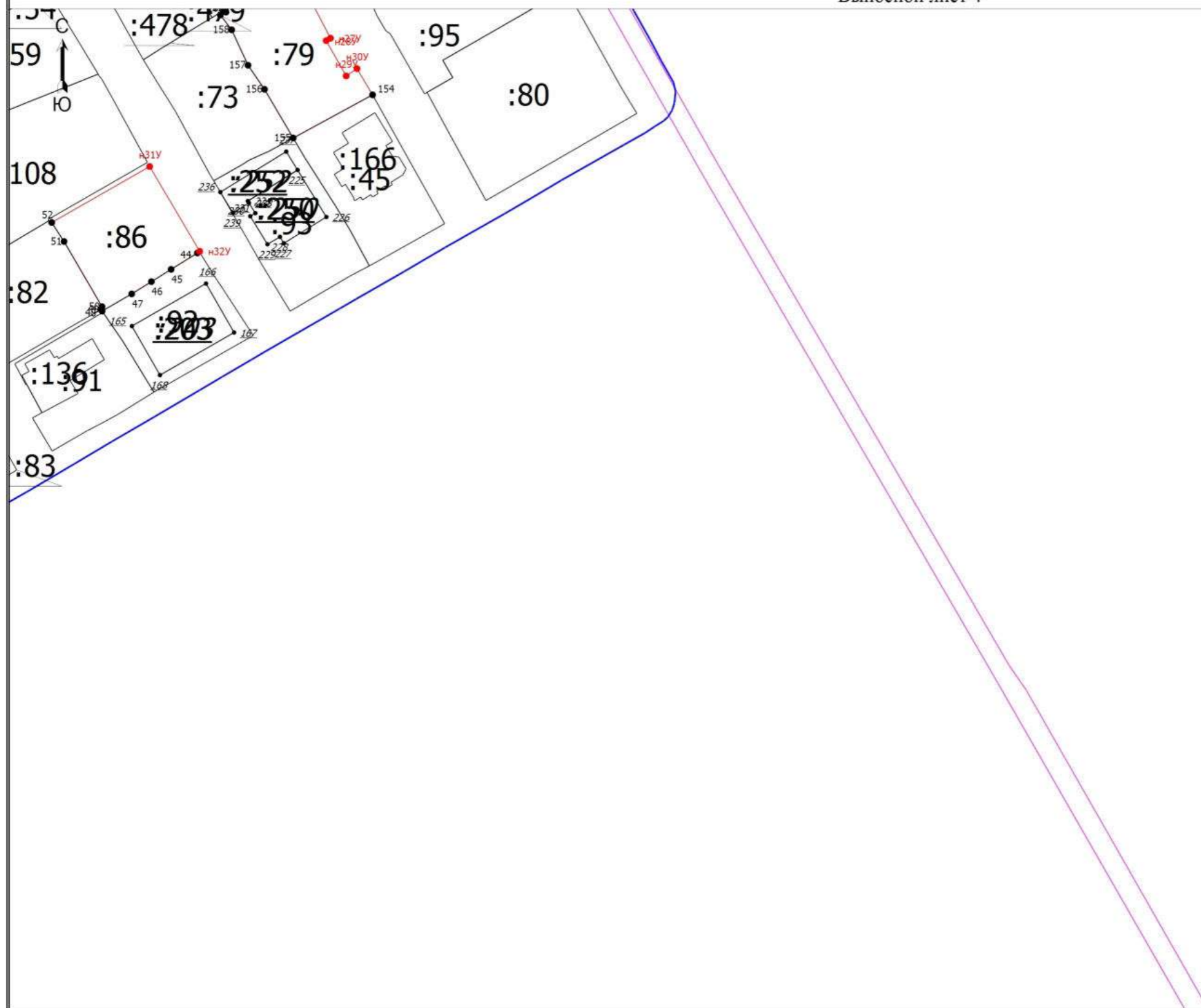
— - Часть границы, местоположение которой определено при выполнении кадастровых работ

## Схема границ земельных участков

- - Характерная точка границы земельного участка, сведения ЕГРН о которой соответствуют требованиям, установленным в соответствии с частью 13 статьи 22 Федерального закона от 13 июля 2015 г. N 218-ФЗ "О государственной регистрации недвижимости"
- - Характерная точка контура здания, сооружения, объекта незавершенного строительства
- - Характерная точка границы, сведения о которой позволяют однозначно определить ее положение на местности
- 1 - Обозначение характерной точки, местоположение которой не изменилось или было уточнено
- 165 - Обозначение ликвидируемой характерной точки
- н1У - Обозначение новой характерной точки
- 2 - Кадастровый номер земельного участка
- 43 - Исходный земельный участок
- 3У1 - Образуемый земельный участок
- 1 - Уточняемый земельный участок
- 66 - Кадастровый номер здания
- 203 -
- 119 - Уточняемое здание
- - Часть границы, сведения ЕГРН о которой позволяют однозначно определить ее положение на местности
- - Часть контура, образованного проекцией вновь образованного наземного конструктивного элемента здания, сооружения, объекта незавершенного строительства
- - Часть контура, образованного проекцией существующего в ЕГРН наземного конструктивного элемента здания, сооружения, объекта незавершенного строительства
- - Пункт геодезической сети специального назначения, созданной в соответствии с законодательством Российской Федерации о геодезии и картографии
- - Граница объекта незавершенного строительства
- - Граница зоны с особыми условиями
- - Граница кадастрового квартала
- - Граница населенного пункта
- - Характерная точка границы земельного участка, сведения о которой отсутствуют в ЕГРН, местоположение которой определено при кадастровых работах (новая характерная точка)

# Схема границ земельных участков

Выносной лист 4



Масштаб 1:1000

Условные обозначения

— - Часть границы, местоположение которой определено при выполнении кадастровых работ

## Схема границ земельных участков

- - Характерная точка границы земельного участка, сведения ЕГРН о которой соответствуют требованиям, установленным в соответствии с частью 13 статьи 22 Федерального закона от 13 июля 2015 г. N 218-ФЗ "О государственной регистрации недвижимости"
- - Характерная точка контура здания, сооружения, объекта незавершенного строительства
- - Характерная точка границы, сведения о которой позволяют однозначно определить ее положение на местности
- 1 - Обозначение характерной точки, местоположение которой не изменилось или было уточнено
- 165 - Обозначение ликвидируемой характерной точки
- н1У - Обозначение новой характерной точки
- 2 - Кадастровый номер земельного участка
- 43 - Исходный земельный участок
- 3У1 - Образуемый земельный участок
- 1 - Уточняемый земельный участок
- 66 - Кадастровый номер здания
- 203 -
- 119 - Уточняемое здание
- - Часть границы, сведения ЕГРН о которой позволяют однозначно определить ее положение на местности
- - Часть контура, образованного проекцией вновь образованного наземного конструктивного элемента здания, сооружения, объекта незавершенного строительства
- - Часть контура, образованного проекцией существующего в ЕГРН наземного конструктивного элемента здания, сооружения, объекта незавершенного строительства
- - Пункт геодезической сети специального назначения, созданной в соответствии с законодательством Российской Федерации о геодезии и картографии
- - Граница объекта незавершенного строительства
- - Граница зоны с особыми условиями
- - Граница кадастрового квартала
- - Граница населенного пункта
- - Характерная точка границы земельного участка, сведения о которой отсутствуют в ЕГРН, местоположение которой определено при кадастровых работах (новая характерная точка)