

КАРТА-ПЛАН ТЕРРИТОРИИ

73:24:041710

(номер кадастрового квартала (номера смежных кадастровых кварталов), являющегося (являющихся) территорией, на которой выполняются комплексные кадастровые работы)

Дата подготовки карты-плана территории 11 мая 2022 г.

Пояснительная записка

1. Сведения о заказчике

Управление муниципальной собственностью администрации города Ульяновска (ОГРН: 1027301162822, ИНН: 7303006082)

(полное наименование органа местного самоуправления муниципального района или городского округа, органа исполнительной власти города федерального значения Москвы, Санкт-Петербурга или Севастополя, основной государственный регистрационный номер, идентификационный номер налогоплательщика)

—

(сведения об утверждении карты-плана территории)

2. Сведения о кадастровом инженерере

Фамилия, имя, отчество (при наличии отчества): Иванилова Екатерина Анатольевна

Страховой номер индивидуального лицевого счета: 11296049751

Контактный телефон: раб.: 83812790545

Адрес электронной почты и почтовый адрес, по которым осуществляется связь с кадастровым инженером: ik@55ki.ru
644012, Омская обл, Омск г, Королева пр-кт, 24/2 кв 174

Наименование саморегулируемой организации кадастровых инженеров (СРО), членом которой является кадастровый инженер:
Ассоциация Саморегулируемая организация "Межрегиональный союз кадастровых инженеров"

Номер регистрации в государственном реестре лиц, осуществляющих кадастровую деятельность: 20 307

Сокращенное наименование юридического лица, если кадастровый инженер является работником юридического лица:
ООО "Атлант"

3. Основания выполнения комплексных кадастровых работ

№ 09-24, от 4 марта 2022 г.

(наименование и реквизиты государственного или муниципального контракта на выполнение комплексных кадастровых работ)

4. Перечень документов, использованных при подготовке карты-плана территории

№ п/п	Наименование документа	Реквизиты документа
1	2	3

1	2	3
1	Кадастровый план территории	№ КУВИ-001/2022-33265695, от 11 марта 2022 г., выдан (составлен) Филиал Федерального государственного бюджетного учреждения "Федеральная кадастровая палата Федеральной службы государственной регистрации, кадастра и картографии" по Ульяновской области
2	Кадастровый план территории	№ КУВИ-999/2021-1229276, от 10 декабря 2021 г., выдан (составлен) Федеральное государственное бюджетное учреждение "Федеральная кадастровая палата Федеральной службы государственной регистрации, кадастра и картографии"
3	Письмо	№ ИСХ-10-04944/22, от 25 марта 2022 г., выдан (составлен) Управление Росреестра по Ульяновской области
4	Выписка о пунктах государственной геодезической сети	№ 111/4553, от 15 апреля 2022 г., выдан (составлен) ФГБУ "Центр геодезии, картографии и ИПД"

5. Сведения о геодезической основе, использованной при подготовке карты-плана территории

Система координат МСК-73, зона 2

№ п/п	Название пункта и тип знака геодезической сети	Класс геодезической сети	Координаты, м		Сведения о состоянии на 15 апреля 2022 г.		
			X	Y	наружного знака пункта	центра знака	марки
1	2	3	4	5	6	7	8
1	Ульяновск II, пир.	1	510 040,22	2 257 481,69	Утрачен	Сохранился	Сохранился
2	Нов. Беденьга, пир.	2	523 968,99	2 255 370,79			
3	Белый Ключ, сигн.		494 891,55	2 252 970,25			
4	Чердаклы, пир.		512 780,52	2 283 810,28			

6. Сведения о средствах измерений

№ п/п	Наименование прибора (инструмента, аппаратуры)	Сведения об утверждении типа измерений	Реквизиты свидетельства о поверке прибора (инструмента, аппаратуры)
1	2	3	4
1	GNSS-приемник спутниковый геодезический многочастотный TRIUMPH-2	Номер: 58995-14. Срок действия: до 12.11.2019	№С-АЦМ/31-05-2021/66957643 от 31.05.2021 г.

7. Пояснения к разделам карты-плана территории

Пояснительная записка

Комплексные кадастровые работы на территории кадастрового квартала 73:24:041710 выполнены в соответствии с муниципальным контрактом № 09-24 от 4 марта 2022 г.

В результате выполнения комплексных кадастровых работ на территории кадастрового квартала 73:24:041710, уточнено местоположение границ 64 земельных участков, т.к. сведения ЕГРН о данных земельных участках не соответствуют установленным на основании Федерального закона от 13.07.2015г. № 218-ФЗ требованиям к описанию местоположения границ земельных участков.

Сведения об уточняемых земельных участках

1. Сведения о характерных точках границы уточняемого земельного участка с кадастровым номером 73:24:041709:63

Зона № 2

Обозначение характерных точек границ	Существующие координаты, м		Уточненные координаты, м		Метод определения координат	Средняя квадратическая погрешность определения координат характерной точки (Mt), м	Формулы, примененные для расчета средней квадратической погрешности определения координат характерной точки (Mt), м
	X	Y	X	Y			
1	2	3	4	5	6	7	8
н1У	—	—	509 746,75	2 258 282,13	Метод спутниковых геодезических измерений (определений)	0,10	Mt = 0,10
н2У	—	—	509 743,97	2 258 284,42			
н3У	—	—	509 741,53	2 258 294,12			
н4У	—	—	509 742,45	2 258 299,03			
н5У	—	—	509 751,21	2 258 306,48			
н6У	—	—	509 771,34	2 258 308,83			
н7У	—	—	509 772,90	2 258 282,79			
н1У	—	—	509 746,75	2 258 282,13			

2. Сведения о частях границ уточняемого земельного участка с кадастровым номером 73:24:041709:63

Обозначение части границ		Горизонтальное проложение (S), м	Описание прохождения части границ	Отметка о наличии земельного спора о местоположении границ земельного участка
от т.	до т.			
1	2	3	4	5
н1У	н2У	3,60	—	—
н2У	н3У	10,00		
н3У	н4У	5,00		
н4У	н5У	11,50		

1	2	3	4	5	6	7	8
н8У	—	—	509 618,91	2 257 972,53	Метод спутниковых геодезических измерений (определений)	0,10	Mt = 0,10
н9У	—	—	509 605,62	2 257 974,26			
н10У	—	—	509 604,36	2 257 948,49			
н11У	—	—	509 619,00	2 257 946,40			
н12У	—	—	509 627,22	2 257 970,30			
н8У	—	—	509 618,91	2 257 972,53			

2. Сведения о частях границ уточняемого земельного участка с кадастровым номером 73:24:041710:1

Обозначение части границ		Горизонтальное проложение (S), м	Описание прохождения части границ	Отметка о наличии земельного спора о местоположении границ земельного участка
от т.	до т.			
1	2	3	4	5
н8У	н9У	13,40	—	—
н9У	н10У	25,80		
н10У	н11У	14,79		
н11У	н12У	25,27		
н12У	н8У	8,60		

3. Общие сведения об уточняемом земельном участке с кадастровым номером 73:24:041710:1

№ п/п	Наименование характеристики земельного участка	Значение характеристики
1	2	3
1	Адрес земельного участка	обл Ульяновская г Ульяновск р-н Ленинский с/т. "Рябинка "уч-к. № 1
	Местоположение земельного участка (при отсутствии присвоенного адреса)	—
	Дополнительные сведения о местоположении земельного участка	—
2	Площадь земельного участка ± величина погрешности определения площади ($P \pm \Delta P$), м ²	472 ± 8
3	Формула, примененная для расчета предельной допустимой погрешности определения площади земельного участка (ΔP), м ²	$3,5 * 0,10 * \sqrt{(472,00)} = 8$

1	2	3
4	Площадь земельного участка согласно сведениям Единого государственного реестра недвижимости (Ркад), м ²	472
5	Оценка расхождения Р и Ркад (Р - Ркад), м ²	0
6	Предельный минимальный и максимальный размеры земельного участка (Рмин и Рмакс), м ²	Рмин = — Рмакс = —
7	Кадастровый или иной номер (обозначение) здания, сооружения, объекта незавершенного строительства, расположенного на земельном участке	—
8	Иные сведения	—

1. Сведения о характерных точках границы уточняемого земельного участка с кадастровым номером 73:24:041710:2

Зона № 2							
Обозначение характерных точек границ	Существующие координаты, м		Уточненные координаты, м		Метод определения координат	Средняя квадратическая погрешность определения координат характерной точки (Mt), м	Формулы, примененные для расчета средней квадратической погрешности определения координат характерной точки (Mt), м
	X	Y	X	Y			
1	2	3	4	5	6	7	8
н11У	—	—	509 619,00	2 257 946,40	Метод спутниковых геодезических измерений (определений)	0,10	Mt = 0,10
н12У	—	—	509 627,22	2 257 970,30			
н13У	—	—	509 643,10	2 257 958,91			
н14У	—	—	509 646,72	2 257 956,31			
н15У	—	—	509 635,68	2 257 930,56			
н11У	—	—	509 619,00	2 257 946,40			

2. Сведения о частях границ уточняемого земельного участка с кадастровым номером 73:24:041710:2

Обозначение части границ		Горизонтальное проложение (S), м	Описание прохождения части границ	Отметка о наличии земельного спора о местоположении границ земельного участка
от т.	до т.			

1	2	3	4	5
н11У	н12У	25,27	—	—
н12У	н13У	19,54		
н13У	н14У	4,46		
н14У	н15У	28,02		
н15У	н11У	23,00		

3. Общие сведения об уточняемом земельном участке с кадастровым номером 73:24:041710:2

№ п/п	Наименование характеристики земельного участка	Значение характеристики
1	2	3
1	Адрес земельного участка	обл Ульяновская г Ульяновск р-н Ленинский с/т. "Рябинка "уч-к. № 2
	Местоположение земельного участка (при отсутствии присвоенного адреса)	—
	Дополнительные сведения о местоположении земельного участка	—
2	Площадь земельного участка ± величина погрешности определения площади ($P \pm \Delta P$), м ²	593 ± 9
3	Формула, примененная для расчета предельной допустимой погрешности определения площади земельного участка (ΔP), м ²	$3,5 * 0,10 * \sqrt{(593,00)} = 9$
4	Площадь земельного участка согласно сведениям Единого государственного реестра недвижимости (Ркад), м ²	623
5	Оценка расхождения Р и Ркад ($P - P_{кад}$), м ²	30
6	Предельный минимальный и максимальный размеры земельного участка ($R_{мин}$ и $R_{макс}$), м ²	$R_{мин} = —$ $R_{макс} = —$
7	Кадастровый или иной номер (обозначение) здания, сооружения, объекта незавершенного строительства, расположенного на земельном участке	—
8	Иные сведения	—

1. Сведения о характерных точках границы уточняемого земельного участка с кадастровым номером 73:24:041710:3

Зона № <u>2</u>							
Обозначение характерных точек границ	Существующие координаты, м		Уточненные координаты, м		Метод определения координат	Средняя квадратическая погрешность определения координат характерной точки (Mt), м	Формулы, примененные для расчета средней квадратической погрешности определения координат характерной точки (Mt), м
	X	Y	X	Y			
1	2	3	4	5	6	7	8
н16У	—	—	509 691,46	2 257 923,34	Метод спутниковых геодезических измерений (определений)	0,10	Mt = 0,10
н17У	—	—	509 683,90	2 257 928,44			
н18У	—	—	509 675,55	2 257 915,98			
н19У	—	—	509 663,00	2 257 898,65			
н20У	—	—	509 671,05	2 257 892,42			
н16У	—	—	509 691,46	2 257 923,34			

2. Сведения о частях границ уточняемого земельного участка с кадастровым номером 73:24:041710:3

Обозначение части границ		Горизонтальное проложение (S), м	Описание прохождения части границ	Отметка о наличии земельного спора о местоположении границ земельного участка
от т.	до т.			
1	2	3	4	5
н16У	н17У	9,12	—	—
н17У	н18У	15,00		
н18У	н19У	21,40		
н19У	н20У	10,18		
н20У	н16У	37,05		

3. Общие сведения об уточняемом земельном участке с кадастровым номером 73:24:041710:3

№ п/п	Наименование характеристики земельного участка	Значение характеристики
1	2	3
1	2	3

1	2	3
1	Адрес земельного участка	обл Ульяновская г Ульяновск р-н Ленинский с/т. "Рябинка "уч-к. № 4
	Местоположение земельного участка (при отсутствии присвоенного адреса)	—
	Дополнительные сведения о местоположении земельного участка	—
2	Площадь земельного участка ± величина погрешности определения площади ($P \pm \Delta P$), м ²	348 ± 7
3	Формула, примененная для расчета предельной допустимой погрешности определения площади земельного участка (ΔP), м ²	$3,5*0,10*\sqrt{(348,00)} = 7$
4	Площадь земельного участка согласно сведениям Единого государственного реестра недвижимости ($P_{\text{кад}}$), м ²	348
5	Оценка расхождения P и $P_{\text{кад}}$ ($P - P_{\text{кад}}$), м ²	0
6	Предельный минимальный и максимальный размеры земельного участка ($P_{\text{мин}}$ и $P_{\text{макс}}$), м ²	$P_{\text{мин}} = \text{—}$ $P_{\text{макс}} = \text{—}$
7	Кадастровый или иной номер (обозначение) здания, сооружения, объекта незавершенного строительства, расположенного на земельном участке	—
8	Иные сведения	—

1. Сведения о характерных точках границы уточняемого земельного участка с кадастровым номером 73:24:041710:4

Зона № <u>2</u>							
Обозначение характерных точек границ	Существующие координаты, м		Уточненные координаты, м		Метод определения координат	Средняя квадратическая погрешность определения координат характерной точки (M_t), м	Формулы, примененные для расчета средней квадратической погрешности определения координат характерной точки (M_t), м
	X	Y	X	Y			
1	2	3	4	5	6	7	8
н18У	—	—	509 675,55	2 257 915,98	Метод спутниковых геодезических измерений (определений)	0,10	$M_t = 0,10$
н21У	—	—	509 655,15	2 257 936,59			
н22У	—	—	509 648,50	2 257 924,22			

1	2	3	4	5	6	7	8
н19У	—	—	509 663,00	2 257 898,65	Метод спутниковых геодезических измерений (определений)	0,10	Mt = 0,10
н18У	—	—	509 675,55	2 257 915,98			

2. Сведения о частях границ уточняемого земельного участка с кадастровым номером 73:24:041710:4

Обозначение части границ		Горизонтальное проложение (S), м	Описание прохождения части границ	Отметка о наличии земельного спора о местоположении границ земельного участка
от т.	до т.			
1	2	3	4	5
н18У	н21У	29,00	—	—
н21У	н22У	14,04		
н22У	н19У	29,40		
н19У	н18У	21,40		

3. Общие сведения об уточняемом земельном участке с кадастровым номером 73:24:041710:4

№ п/п	Наименование характеристики земельного участка	Значение характеристики
1	2	3
1	Адрес земельного участка	обл. Ульяновская, г. Ульяновск, р-н Ленинский, с/т "Рябинка", уч-к № 5
	Местоположение земельного участка (при отсутствии присвоенного адреса)	—
	Дополнительные сведения о местоположении земельного участка	—
2	Площадь земельного участка ± величина погрешности определения площади ($P \pm \Delta P$), м ²	481 ± 8
3	Формула, примененная для расчета предельной допустимой погрешности определения площади земельного участка (ΔP), м ²	$3,5 * 0,10 * \sqrt{(481,00)} = 8$
4	Площадь земельного участка согласно сведениям Единого государственного реестра недвижимости (Ркад), м ²	500
5	Оценка расхождения Р и Ркад ($P - P_{кад}$), м ²	19
6	Предельный минимальный и максимальный размеры земельного участка (Рмин и Рмакс), м ²	Рмин = — Рмакс = —
7	Кадастровый или иной номер (обозначение) здания, сооружения, объекта незавершенного строительства, расположенного на земельном участке	—
8	Иные сведения	—

1. Сведения о характерных точках границы уточняемого земельного участка с кадастровым номером 73:24:041710:5

Зона № <u>2</u>							
Обозначение характерных точек границ	Существующие координаты, м		Уточненные координаты, м		Метод определения координат	Средняя квадратическая погрешность определения координат характерной точки (Mt), м	Формулы, примененные для расчета средней квадратической погрешности определения координат характерной точки (Mt), м
	X	Y	X	Y			
1	2	3	4	5	6	7	8
н21У	—	—	509 655,15	2 257 936,59	Метод спутниковых геодезических измерений (определений)	0,10	Mt = 0,10
н23У	—	—	509 662,26	2 257 949,80			
н24У	—	—	509 682,00	2 257 930,32			
н17У	—	—	509 683,90	2 257 928,44			
н18У	—	—	509 675,55	2 257 915,98			
н21У	—	—	509 655,15	2 257 936,59			

2. Сведения о частях границ уточняемого земельного участка с кадастровым номером 73:24:041710:5

Обозначение части границ		Горизонтальное проложение (S), м	Описание прохождения части границ	Отметка о наличии земельного спора о местоположении границ земельного участка
от т.	до т.			
1	2	3	4	5
н21У	н23У	15,00	—	—
н23У	н24У	27,73		
н24У	н17У	2,67		
н17У	н18У	15,00		
н18У	н21У	29,00		

3. Общие сведения об уточняемом земельном участке с кадастровым номером 73:24:041710:5

№ п/п	Наименование характеристики земельного участка	Значение характеристики
1	2	3

1	2	3
1	Адрес земельного участка	обл. Ульяновская, г. Ульяновск, р-н Ленинский, с/т "Рябинка", уч-к № 6
	Местоположение земельного участка (при отсутствии присвоенного адреса)	—
	Дополнительные сведения о местоположении земельного участка	—
2	Площадь земельного участка ± величина погрешности определения площади ($P \pm \Delta P$), м ²	432 ± 7
3	Формула, примененная для расчета предельной допустимой погрешности определения площади земельного участка (ΔP), м ²	$3,5*0,10*\sqrt{(432,00)} = 7$
4	Площадь земельного участка согласно сведениям Единого государственного реестра недвижимости ($P_{\text{кад}}$), м ²	446
5	Оценка расхождения P и $P_{\text{кад}}$ ($P - P_{\text{кад}}$), м ²	14
6	Предельный минимальный и максимальный размеры земельного участка ($P_{\text{мин}}$ и $P_{\text{макс}}$), м ²	$P_{\text{мин}} = \text{—}$ $P_{\text{макс}} = \text{—}$
7	Кадастровый или иной номер (обозначение) здания, сооружения, объекта незавершенного строительства, расположенного на земельном участке	—
8	Иные сведения	—

1. Сведения о характерных точках границы уточняемого земельного участка с кадастровым номером 73:24:041710:6

Зона № <u>2</u>							
Обозначение характерных точек границ	Существующие координаты, м		Уточненные координаты, м		Метод определения координат	Средняя квадратическая погрешность определения координат характерной точки (M_t), м	Формулы, примененные для расчета средней квадратической погрешности определения координат характерной точки (M_t), м
	X	Y	X	Y			
1	2	3	4	5	6	7	8
н16У	—	—	509 691,46	2 257 923,34	Метод спутниковых геодезических измерений (определений)	0,10	$M_t = 0,10$
н20У	—	—	509 671,05	2 257 892,42			
н25У	—	—	509 680,31	2 257 883,47			

1	2	3	4	5	6	7	8
н26У	—	—	509 703,38	2 257 919,01	Метод спутниковых геодезических измерений (определений)	0,10	Mt = 0,10
н27У	—	—	509 694,88	2 257 924,45			
н28У	—	—	509 693,21	2 257 922,17			
н16У	—	—	509 691,46	2 257 923,34			

2. Сведения о частях границ уточняемого земельного участка с кадастровым номером 73:24:041710:6

Обозначение части границ		Горизонтальное проложение (S), м	Описание прохождения части границ	Отметка о наличии земельного спора о местоположении границ земельного участка
от т.	до т.			
1	2	3	4	5
н16У	н20У	37,05	—	—
н20У	н25У	12,88		
н25У	н26У	42,37		
н26У	н27У	10,09		
н27У	н28У	2,83		
н28У	н16У	2,11		

3. Общие сведения об уточняемом земельном участке с кадастровым номером 73:24:041710:6

№ п/п	Наименование характеристики земельного участка	Значение характеристики
1	2	3
1	Адрес земельного участка	обл. Ульяновская, г. Ульяновск, р-н Ленинский, с/т "Рябинка", участок 7
	Местоположение земельного участка (при отсутствии присвоенного адреса)	—
	Дополнительные сведения о местоположении земельного участка	—
2	Площадь земельного участка ± величина погрешности определения площади ($P \pm \Delta P$), м ²	507 ± 8
3	Формула, примененная для расчета предельной допустимой погрешности определения площади земельного участка (ΔP), м ²	$3,5 * 0,10 * \sqrt{(507,00)} = 8$
4	Площадь земельного участка согласно сведениям Единого государственного реестра недвижимости (Ркад), м ²	597
5	Оценка расхождения Р и Ркад ($P - P_{кад}$), м ²	90

1	2	3
6	Предельный минимальный и максимальный размеры земельного участка (Р _{мин} и Р _{макс}), м ²	Р _{мин} = — Р _{макс} = —
7	Кадастровый или иной номер (обозначение) здания, сооружения, объекта незавершенного строительства, расположенного на земельном участке	—
8	Иные сведения	—

1. Сведения о характерных точках границы уточняемого земельного участка с кадастровым номером 73:24:041710:7

Зона № 2							
Обозначение характерных точек границ	Существующие координаты, м		Уточненные координаты, м		Метод определения координат	Средняя квадратическая погрешность определения координат характерной точки (Mt), м	Формулы, примененные для расчета средней квадратической погрешности определения координат характерной точки (Mt), м
	X	Y	X	Y			
1	2	3	4	5	6	7	8
н29У	—	—	509 697,77	2 257 886,26	Метод спутниковых геодезических измерений (определений)	0,10	Mt = 0,10
н30У	—	—	509 719,66	2 257 910,18			
н26У	—	—	509 703,38	2 257 919,01			
н31У	—	—	509 683,51	2 257 888,39			
н29У	—	—	509 697,77	2 257 886,26			

2. Сведения о частях границ уточняемого земельного участка с кадастровым номером 73:24:041710:7

Обозначение части границ		Горизонтальное проложение (S), м	Описание прохождения части границ	Отметка о наличии земельного спора о местоположении границ земельного участка
от т.	до т.			
1	2	3	4	5
н29У	н30У	32,42	—	—
н30У	н26У	18,52		
н26У	н31У	36,50		
н31У	н29У	14,42		

3. Общие сведения об уточняемом земельном участке с кадастровым номером 73:24:041710:7

№ п/п	Наименование характеристики земельного участка	Значение характеристики
1	2	3
1	Адрес земельного участка	обл. Ульяновская, г. Ульяновск, р-н Ленинский, с/т "Рябинка", уч-к № 7А
	Местоположение земельного участка (при отсутствии присвоенного адреса)	—
	Дополнительные сведения о местоположении земельного участка	—
2	Площадь земельного участка ± величина погрешности определения площади ($P \pm \Delta P$), м ²	531 ± 8
3	Формула, примененная для расчета предельной допустимой погрешности определения площади земельного участка (ΔP), м ²	$3,5 * 0,10 * \sqrt{(531,00)} = 8$
4	Площадь земельного участка согласно сведениям Единого государственного реестра недвижимости (Ркад), м ²	530
5	Оценка расхождения Р и Ркад ($P - P_{кад}$), м ²	1
6	Предельный минимальный и максимальный размеры земельного участка (Рмин и Рмакс), м ²	Рмин = — Рмакс = —
7	Кадастровый или иной номер (обозначение) здания, сооружения, объекта незавершенного строительства, расположенного на земельном участке	—
8	Иные сведения	—

1. Сведения о характерных точках границы уточняемого земельного участка с кадастровым номером 73:24:041710:8

Зона № 2

Обозначение характерных точек границ	Существующие координаты, м		Уточненные координаты, м		Метод определения координат	Средняя квадратическая погрешность определения координат характерной точки (Mt), м	Формулы, примененные для расчета средней квадратической погрешности определения координат характерной точки (Mt), м
	X	Y	X	Y			
1	2	3	4	5	6	7	8
73:24:041710:8(1)							
н32У	—	—	509 690,93	2 257 961,24	Метод спутниковых геодезических измерений (определений)	0,10	Mt = 0,10

1	2	3	4	5	6	7	8
н33У	—	—	509 679,59	2 257 947,03	Метод спутниковых геодезических измерений (определений)	0,10	Mt = 0,10
н34У	—	—	509 684,39	2 257 945,03			
н35У	—	—	509 700,11	2 257 954,20			
н32У	—	—	509 690,93	2 257 961,24			

73:24:041710:8(2)

н24У	—	—	509 682,00	2 257 930,32	Метод спутниковых геодезических измерений (определений)	0,10	Mt = 0,10
н36У	—	—	509 685,31	2 257 934,48			
н37У	—	—	509 676,51	2 257 943,15			
н38У	—	—	509 673,20	2 257 939,01			
н24У	—	—	509 682,00	2 257 930,32			

73:24:041710:8(3)

н39У	—	—	509 704,26	2 257 950,25	Метод спутниковых геодезических измерений (определений)	0,10	Mt = 0,10
н40У	—	—	509 708,53	2 257 942,33			
н27У	—	—	509 694,88	2 257 924,45			
н41У	—	—	509 687,16	2 257 939,59			
н39У	—	—	509 704,26	2 257 950,25			

2. Сведения о частях границ уточняемого земельного участка с кадастровым номером 73:24:041710:8

Обозначение части границ		Горизонтальное проложение (S), м	Описание прохождения части границ	Отметка о наличии земельного спора о местоположении границ земельного участка
от т.	до т.			
1	2	3	4	5

73:24:041710:8(1)

1	2	3	4	5
н32У	н33У	18,18	—	—
н33У	н34У	5,20		
н34У	н35У	18,20		
н35У	н32У	11,57		
73:24:041710:8(2)				
н24У	н36У	5,32	—	—
н36У	н37У	12,35		
н37У	н38У	5,30		
н38У	н24У	12,37		
73:24:041710:8(3)				
н39У	н40У	9,00	—	—
н40У	н27У	22,49		
н27У	н41У	16,99		
н41У	н39У	20,15		

3. Общие сведения об уточняемом земельном участке с кадастровым номером 73:24:041710:8

№ п/п	Наименование характеристики земельного участка	Значение характеристики
1	2	3
1	Адрес земельного участка	обл. Ульяновская, г. Ульяновск, р-н Ленинский, с/т "Рябинка", уч-к № 8
	Местоположение земельного участка (при отсутствии присвоенного адреса)	—
	Дополнительные сведения о местоположении земельного участка	—
2	Площадь земельного участка ± величина погрешности определения площади (P ± ΔP), м²	471 ± 13, (73:24:041710:8(1)) 142.87 ± 4.18, (73:24:041710:8(2)) 65.25 ± 2.83, (73:24:041710:8(3)) 262.82 ± 5.67
3	Формула, примененная для расчета предельной допустимой погрешности определения площади земельного участка (ΔP), м²	2,83 + 4,18 + 5,67 = 13, (73:24:041710:8(1)) 3,5*0,10*√(142,87) = 4 = 4.18, (73:24:041710:8(2)) 3,5*0,10*√(65,25) = 3 = 2.83, (73:24:041710:8(3)) 3,5*0,10*√(262,82) = 6 = 5.67
4	Площадь земельного участка согласно сведениям Единого государственного реестра недвижимости (Ркад), м²	600
5	Оценка расхождения P и Ркад (P - Ркад), м²	129
6	Предельный минимальный и максимальный размеры земельного участка (Рмин и Рмакс), м²	Рмин = — Рмакс = —
7	Кадастровый или иной номер (обозначение) здания, сооружения, объекта незавершенного строительства, расположенного на земельном участке	—

1	2	3
8	Иные сведения	—

1. Сведения о характерных точках границы уточняемого земельного участка с кадастровым номером 73:24:041710:9

Зона № 2

Обозначение характерных точек границ	Существующие координаты, м		Уточненные координаты, м		Метод определения координат	Средняя квадратическая погрешность определения координат характерной точки (Mt), м	Формулы, примененные для расчета средней квадратической погрешности определения координат характерной точки (Mt), м
	X	Y	X	Y			
1	2	3	4	5	6	7	8
н42У	—	—	509 678,52	2 257 971,32	Метод спутниковых геодезических измерений (определений)	0,10	Mt = 0,10
н43У	—	—	509 663,52	2 257 953,60			
н23У	—	—	509 662,26	2 257 949,80			
н38У	—	—	509 673,20	2 257 939,01			
н37У	—	—	509 676,51	2 257 943,15			
н32У	—	—	509 690,93	2 257 961,24			
н42У	—	—	509 678,52	2 257 971,32			

2. Сведения о частях границ уточняемого земельного участка с кадастровым номером 73:24:041710:9

Обозначение части границ		Горизонтальное проложение (S), м	Описание прохождения части границ	Отметка о наличии земельного спора о местоположении границ земельного участка
от т.	до т.			
1	2	3	4	5
н42У	н43У	23,22	—	—
н43У	н23У	4,00		
н23У	н38У	15,37		
н38У	н37У	5,30		
н37У	н32У	23,13		

1	2	3	4	5
н32У	н42У	15,99	—	—

3. Общие сведения об уточняемом земельном участке с кадастровым номером 73:24:041710:9

№ п/п	Наименование характеристики земельного участка	Значение характеристики
1	2	3
1	Адрес земельного участка	обл. Ульяновская, г. Ульяновск, р-н Ленинский, с/т "Рябинка", уч-к № 9
	Местоположение земельного участка (при отсутствии присвоенного адреса)	—
	Дополнительные сведения о местоположении земельного участка	—
2	Площадь земельного участка ± величина погрешности определения площади ($P \pm \Delta P$), м ²	450 ± 7
3	Формула, примененная для расчета предельной допустимой погрешности определения площади земельного участка (ΔP), м ²	$3,5 * 0,10 * \sqrt{(450,00)} = 7$
4	Площадь земельного участка согласно сведениям Единого государственного реестра недвижимости ($R_{\text{кад}}$), м ²	442
5	Оценка расхождения P и $R_{\text{кад}}$ ($P - R_{\text{кад}}$), м ²	8
6	Предельный минимальный и максимальный размеры земельного участка ($R_{\text{мин}}$ и $R_{\text{макс}}$), м ²	$R_{\text{мин}} = \text{—}$ $R_{\text{макс}} = \text{—}$
7	Кадастровый или иной номер (обозначение) здания, сооружения, объекта незавершенного строительства, расположенного на земельном участке	—
8	Иные сведения	—

1. Сведения о характерных точках границы уточняемого земельного участка с кадастровым номером 73:24:041710:10

Зона № 2

Обозначение характерных точек границ	Существующие координаты, м		Уточненные координаты, м		Метод определения координат	Средняя квадратическая погрешность определения координат характерной точки (M_t), м	Формулы, примененные для расчета средней квадратической погрешности определения координат характерной точки (M_t), м
	X	Y	X	Y			
1	2	3	4	5	6	7	8
н42У	—	—	509 678,52	2 257 971,32	Метод спутниковых геодезических измерений (определений)	0,10	$M_t = 0,10$

1	2	3	4	5	6	7	8
н44У	—	—	509 657,82	2 257 986,22	Метод спутниковых геодезических измерений (определений)	0,10	Mt = 0,10
н13У	—	—	509 643,10	2 257 958,91			
н14У	—	—	509 646,72	2 257 956,31			
н43У	—	—	509 663,52	2 257 953,60			
н42У	—	—	509 678,52	2 257 971,32			

2. Сведения о частях границ уточняемого земельного участка с кадастровым номером 73:24:041710:10

Обозначение части границ		Горизонтальное проложение (S), м	Описание прохождения части границ	Отметка о наличии земельного спора о местоположении границ земельного участка
от т.	до т.			
1	2	3	4	5
н42У	н44У	25,50	—	—
н44У	н13У	31,02		
н13У	н14У	4,46		
н14У	н43У	17,02		
н43У	н42У	23,22		

3. Общие сведения об уточняемом земельном участке с кадастровым номером 73:24:041710:10

№ п/п	Наименование характеристики земельного участка	Значение характеристики
1	2	3
1	Адрес земельного участка	обл Ульяновская г Ульяновск р-н Ленинский с/т. " Рябинка "уч-к. № 10
	Местоположение земельного участка (при отсутствии присвоенного адреса)	—
	Дополнительные сведения о местоположении земельного участка	—
2	Площадь земельного участка ± величина погрешности определения площади (P ± ΔP), м ²	630 ± 9
3	Формула, примененная для расчета предельной допустимой погрешности определения площади земельного участка (ΔP), м ²	3,5*0,10*√(630,00) = 9
4	Площадь земельного участка согласно сведениям Единого государственного реестра недвижимости (Pкад), м ²	620
5	Оценка расхождения P и Pкад (P - Pкад), м ²	10

1	2	3
6	Предельный минимальный и максимальный размеры земельного участка (Р _{мин} и Р _{макс}), м ²	Р _{мин} = — Р _{макс} = —
7	Кадастровый или иной номер (обозначение) здания, сооружения, объекта незавершенного строительства, расположенного на земельном участке	—
8	Иные сведения	—

1. Сведения о характерных точках границы уточняемого земельного участка с кадастровым номером 73:24:041710:11

Зона № 2							
Обозначение характерных точек границ	Существующие координаты, м		Уточненные координаты, м		Метод определения координат	Средняя квадратическая погрешность определения координат характерной точки (Mt), м	Формулы, примененные для расчета средней квадратической погрешности определения координат характерной точки (Mt), м
	X	Y	X	Y			
1	2	3	4	5	6	7	8
н44У	—	—	509 657,82	2 257 986,22	Метод спутниковых геодезических измерений (определений)	0,10	Mt = 0,10
н13У	—	—	509 643,10	2 257 958,91			
н12У	—	—	509 627,22	2 257 970,30			
н45У	—	—	509 644,66	2 257 995,69			
н44У	—	—	509 657,82	2 257 986,22			

2. Сведения о частях границ уточняемого земельного участка с кадастровым номером 73:24:041710:11

Обозначение части границ		Горизонтальное проложение (S), м	Описание прохождения части границ	Отметка о наличии земельного спора о местоположении границ земельного участка
от т.	до т.			
1	2	3	4	5
н44У	н13У	31,02	—	—
н13У	н12У	19,54		
н12У	н45У	30,80		
н45У	н44У	16,21		

3. Общие сведения об уточняемом земельном участке с кадастровым номером 73:24:041710:11

№ п/п	Наименование характеристики земельного участка	Значение характеристики
1	2	3
1	Адрес земельного участка	обл Ульяновская г Ульяновск р-н Ленинский с/т. "Рябинка "уч-к. № 11
	Местоположение земельного участка (при отсутствии присвоенного адреса)	—
	Дополнительные сведения о местоположении земельного участка	—
2	Площадь земельного участка ± величина погрешности определения площади ($P \pm \Delta P$), м ²	550 ± 8
3	Формула, примененная для расчета предельной допустимой погрешности определения площади земельного участка (ΔP), м ²	$3,5 * 0,10 * \sqrt{(550,00)} = 8$
4	Площадь земельного участка согласно сведениям Единого государственного реестра недвижимости ($P_{\text{кад}}$), м ²	600
5	Оценка расхождения P и $P_{\text{кад}}$ ($P - P_{\text{кад}}$), м ²	50
6	Предельный минимальный и максимальный размеры земельного участка ($P_{\text{мин}}$ и $P_{\text{макс}}$), м ²	$P_{\text{мин}} = \text{—}$ $P_{\text{макс}} = \text{—}$
7	Кадастровый или иной номер (обозначение) здания, сооружения, объекта незавершенного строительства, расположенного на земельном участке	—
8	Иные сведения	—

1. Сведения о характерных точках границы уточняемого земельного участка с кадастровым номером 73:24:041710:12

Зона № 2

Обозначение характерных точек границ	Существующие координаты, м		Уточненные координаты, м		Метод определения координат	Средняя квадратическая погрешность определения координат характерной точки (M_t), м	Формулы, примененные для расчета средней квадратической погрешности определения координат характерной точки (M_t), м
	X	Y	X	Y			
1	2	3	4	5	6	7	8
н46У	—	—	509 621,34	2 257 987,91	Метод спутниковых геодезических измерений (определений)	0,10	$M_t = 0,10$
н47У	—	—	509 632,40	2 258 005,17			

1	2	3	4	5	6	7	8
н45У	—	—	509 644,66	2 257 995,69	Метод спутниковых геодезических измерений (определений)	0,10	Mt = 0,10
н12У	—	—	509 627,22	2 257 970,30			
н8У	—	—	509 618,91	2 257 972,53			
н46У	—	—	509 621,34	2 257 987,91			

2. Сведения о частях границ уточняемого земельного участка с кадастровым номером 73:24:041710:12

Обозначение части границ		Горизонтальное проложение (S), м	Описание прохождения части границ	Отметка о наличии земельного спора о местоположении границ земельного участка
от т.	до т.			
1	2	3	4	5
н46У	н47У	20,50	—	—
н47У	н45У	15,50		
н45У	н12У	30,80		
н12У	н8У	8,60		
н8У	н46У	15,57		

3. Общие сведения об уточняемом земельном участке с кадастровым номером 73:24:041710:12

№ п/п	Наименование характеристики земельного участка	Значение характеристики
1	2	3
1	Адрес земельного участка	обл Ульяновская г Ульяновск р-н Ленинский с/т. " Рябинка "уч-к. № 12
	Местоположение земельного участка (при отсутствии присвоенного адреса)	—
	Дополнительные сведения о местоположении земельного участка	—
2	Площадь земельного участка ± величина погрешности определения площади (P ± ΔP), м ²	453 ± 7
3	Формула, примененная для расчета предельной допустимой погрешности определения площади земельного участка (ΔP), м ²	$3,5 * 0,10 * \sqrt{(453,00)} = 7$
4	Площадь земельного участка согласно сведениям Единого государственного реестра недвижимости (P _{кад}), м ²	450
5	Оценка расхождения P и P _{кад} (P - P _{кад}), м ²	3
6	Предельный минимальный и максимальный размеры земельного участка (P _{мин} и P _{макс}), м ²	P _{мин} = — P _{макс} = —

1	2	3
7	Кадастровый или иной номер (обозначение) здания, сооружения, объекта незавершенного строительства, расположенного на земельном участке	—
8	Иные сведения	—

1. Сведения о характерных точках границы уточняемого земельного участка с кадастровым номером 73:24:041710:13

Зона № 2

Обозначение характерных точек границ	Существующие координаты, м		Уточненные координаты, м		Метод определения координат	Средняя квадратическая погрешность определения координат характерной точки (Mt), м	Формулы, примененные для расчета средней квадратической погрешности определения координат характерной точки (Mt), м
	X	Y	X	Y			
1	2	3	4	5	6	7	8
н46У	—	—	509 621,34	2 257 987,91	Метод спутниковых геодезических измерений (определений)	0,10	Mt = 0,10
н48У	—	—	509 606,88	2 258 000,23			
н9У	—	—	509 605,62	2 257 974,26			
н8У	—	—	509 618,91	2 257 972,53			
н46У	—	—	509 621,34	2 257 987,91			

2. Сведения о частях границ уточняемого земельного участка с кадастровым номером 73:24:041710:13

Обозначение части границ		Горизонтальное проложение (S), м	Описание прохождения части границ	Отметка о наличии земельного спора о местоположении границ земельного участка
от т.	до т.			
1	2	3	4	5
н46У	н48У	19,00	—	—
н48У	н9У	26,00		
н9У	н8У	13,40		
н8У	н46У	15,57		

3. Общие сведения об уточняемом земельном участке с кадастровым номером 73:24:041710:13

№ п/п	Наименование характеристики земельного участка	Значение характеристики
1	2	3
1	Адрес земельного участка	обл Ульяновская г Ульяновск р-н Ленинский с/т. "Рябинка "уч-к. № 13
	Местоположение земельного участка (при отсутствии присвоенного адреса)	—
	Дополнительные сведения о местоположении земельного участка	—
2	Площадь земельного участка ± величина погрешности определения площади ($P \pm \Delta P$), м ²	300 ± 6
3	Формула, примененная для расчета предельной допустимой погрешности определения площади земельного участка (ΔP), м ²	$3,5 * 0,10 * \sqrt{(300,00)} = 6$
4	Площадь земельного участка согласно сведениям Единого государственного реестра недвижимости ($P_{\text{кад}}$), м ²	450
5	Оценка расхождения P и $P_{\text{кад}}$ ($P - P_{\text{кад}}$), м ²	150
6	Предельный минимальный и максимальный размеры земельного участка ($P_{\text{мин}}$ и $P_{\text{макс}}$), м ²	$P_{\text{мин}} = \text{—}$ $P_{\text{макс}} = \text{—}$
7	Кадастровый или иной номер (обозначение) здания, сооружения, объекта незавершенного строительства, расположенного на земельном участке	—
8	Иные сведения	—

1. Сведения о характерных точках границы уточняемого земельного участка с кадастровым номером 73:24:041710:14

Зона № 2

Обозначение характерных точек границ	Существующие координаты, м		Уточненные координаты, м		Метод определения координат	Средняя квадратическая погрешность определения координат характерной точки (M_t), м	Формулы, примененные для расчета средней квадратической погрешности определения координат характерной точки (M_t), м
	X	Y	X	Y			
1	2	3	4	5	6	7	8
н49У	—	—	509 609,07	2 258 020,11	Метод спутниковых геодезических измерений (определений)	0,10	$M_t = 0,10$
н48У	—	—	509 606,88	2 258 000,23			

1	2	3	4	5	6	7	8
н46У	—	—	509 621,34	2 257 987,91	Метод спутниковых геодезических измерений (определений)	0,10	Mt = 0,10
н47У	—	—	509 632,40	2 258 005,17			
н49У	—	—	509 609,07	2 258 020,11			

2. Сведения о частях границ уточняемого земельного участка с кадастровым номером 73:24:041710:14

Обозначение части границ		Горизонтальное проложение (S), м	Описание прохождения части границ	Отметка о наличии земельного спора о местоположении границ земельного участка
от т.	до т.			
1	2	3	4	5
н49У	н48У	20,00	—	—
н48У	н46У	19,00		
н46У	н47У	20,50		
н47У	н49У	27,70		

3. Общие сведения об уточняемом земельном участке с кадастровым номером 73:24:041710:14

№ п/п	Наименование характеристики земельного участка	Значение характеристики
1	2	3
1	Адрес земельного участка	обл Ульяновская г Ульяновск р-н Ленинский с/т. "Рябинка" уч-к. № 14
	Местоположение земельного участка (при отсутствии присвоенного адреса)	—
	Дополнительные сведения о местоположении земельного участка	—
2	Площадь земельного участка ± величина погрешности определения площади ($P \pm \Delta P$), м ²	441 ± 7
3	Формула, примененная для расчета предельной допустимой погрешности определения площади земельного участка (ΔP), м ²	$3,5 * 0,10 * \sqrt{(441,00)} = 7$
4	Площадь земельного участка согласно сведениям Единого государственного реестра недвижимости ($R_{кад}$), м ²	300
5	Оценка расхождения P и $R_{кад}$ ($P - R_{кад}$), м ²	141
6	Предельный минимальный и максимальный размеры земельного участка ($R_{мин}$ и $R_{макс}$), м ²	$R_{мин} = —$ $R_{макс} = —$
7	Кадастровый или иной номер (обозначение) здания, сооружения, объекта незавершенного строительства, расположенного на земельном участке	—

1	2	3
8	Иные сведения	—

1. Сведения о характерных точках границы уточняемого земельного участка с кадастровым номером 73:24:041710:15

Зона №		2					
Обозначение характерных точек границ	Существующие координаты, м		Уточненные координаты, м		Метод определения координат	Средняя квадратическая погрешность определения координат характерной точки (Mt), м	Формулы, примененные для расчета средней квадратической погрешности определения координат характерной точки (Mt), м
	X	Y	X	Y			
1	2	3	4	5	6	7	8
н50У	—	—	509 608,02	2 258 024,60	Метод спутниковых геодезических измерений (определений)	0,10	Mt = 0,10
н51У	—	—	509 615,28	2 258 075,08			
н52У	—	—	509 626,63	2 258 069,84			
н53У	—	—	509 621,07	2 258 015,52			
н50У	—	—	509 608,02	2 258 024,60			

2. Сведения о частях границ уточняемого земельного участка с кадастровым номером 73:24:041710:15

Обозначение части границ		Горизонтальное проложение (S), м	Описание прохождения части границ	Отметка о наличии земельного спора о местоположении границ земельного участка
от т.	до т.			
1	2	3	4	5
н50У	н51У	51,00	—	—
н51У	н52У	12,50		
н52У	н53У	54,60		
н53У	н50У	15,90		

3. Общие сведения об уточняемом земельном участке с кадастровым номером 73:24:041710:15

№ п/п	Наименование характеристики земельного участка	Значение характеристики
1	2	3

1	2	3
1	Адрес земельного участка	обл Ульяновская г Ульяновск р-н Ленинский с/т. " Рябинка "уч-к. № 15
	Местоположение земельного участка (при отсутствии присвоенного адреса)	—
	Дополнительные сведения о местоположении земельного участка	—
2	Площадь земельного участка ± величина погрешности определения площади ($P \pm \Delta P$), м ²	685 ± 9
3	Формула, примененная для расчета предельной допустимой погрешности определения площади земельного участка (ΔP), м ²	$3,5*0,10*\sqrt{(685,00)} = 9$
4	Площадь земельного участка согласно сведениям Единого государственного реестра недвижимости ($P_{\text{кад}}$), м ²	750
5	Оценка расхождения P и $P_{\text{кад}}$ ($P - P_{\text{кад}}$), м ²	65
6	Предельный минимальный и максимальный размеры земельного участка ($P_{\text{мин}}$ и $P_{\text{макс}}$), м ²	$P_{\text{мин}} = \text{—}$ $P_{\text{макс}} = \text{—}$
7	Кадастровый или иной номер (обозначение) здания, сооружения, объекта незавершенного строительства, расположенного на земельном участке	—
8	Иные сведения	—

1. Сведения о характерных точках границы уточняемого земельного участка с кадастровым номером 73:24:041710:16

Зона № <u>2</u>							
Обозначение характерных точек границ	Существующие координаты, м		Уточненные координаты, м		Метод определения координат	Средняя квадратическая погрешность определения координат характерной точки (M_t), м	Формулы, примененные для расчета средней квадратической погрешности определения координат характерной точки (M_t), м
	X	Y	X	Y			
1	2	3	4	5	6	7	8
н52У	—	—	509 626,63	2 258 069,84	Метод спутниковых геодезических измерений (определений)	0,10	$M_t = 0,10$
н53У	—	—	509 621,07	2 258 015,52			
н54У	—	—	509 630,92	2 258 008,67			

1	2	3	4	5	6	7	8
н55У	—	—	509 638,11	2 258 068,24	Метод спутниковых геодезических измерений (определений)	0,10	Mt = 0,10
н52У	—	—	509 626,63	2 258 069,84			

2. Сведения о частях границ уточняемого земельного участка с кадастровым номером 73:24:041710:16

Обозначение части границ		Горизонтальное проложение (S), м	Описание прохождения части границ	Отметка о наличии земельного спора о местоположении границ земельного участка
от т.	до т.			
1	2	3	4	5
н52У	н53У	54,60	—	—
н53У	н54У	12,00		
н54У	н55У	60,00		
н55У	н52У	11,59		

3. Общие сведения об уточняемом земельном участке с кадастровым номером 73:24:041710:16

№ п/п	Наименование характеристики земельного участка	Значение характеристики
1	2	3
1	Адрес земельного участка	обл Ульяновская г Ульяновск р-н Ленинский с/т. "Рябинка "уч-к. № 16
	Местоположение земельного участка (при отсутствии присвоенного адреса)	—
	Дополнительные сведения о местоположении земельного участка	—
2	Площадь земельного участка ± величина погрешности определения площади (P ± ΔP), м²	634 ± 9
3	Формула, примененная для расчета предельной допустимой погрешности определения площади земельного участка (ΔP), м²	$3,5 * 0,10 * \sqrt{(634,00)} = 9$
4	Площадь земельного участка согласно сведениям Единого государственного реестра недвижимости (Pкад), м²	660
5	Оценка расхождения P и Pкад (P - Pкад), м²	26
6	Предельный минимальный и максимальный размеры земельного участка (Pмин и Pмакс), м²	Pмин = — Pмакс = —
7	Кадастровый или иной номер (обозначение) здания, сооружения, объекта незавершенного строительства, расположенного на земельном участке	—
8	Иные сведения	—

1. Сведения о характерных точках границы уточняемого земельного участка с кадастровым номером 73:24:041710:17

Зона № <u>2</u>							
Обозначение характерных точек границ	Существующие координаты, м		Уточненные координаты, м		Метод определения координат	Средняя квадратическая погрешность определения координат характерной точки (Mt), м	Формулы, примененные для расчета средней квадратической погрешности определения координат характерной точки (Mt), м
	X	Y	X	Y			
1	2	3	4	5	6	7	8
н55У	—	—	509 638,11	2 258 068,24	Метод спутниковых геодезических измерений (определений)	0,10	Mt = 0,10
н54У	—	—	509 630,92	2 258 008,67			
н56У	—	—	509 641,86	2 258 001,10			
н57У	—	—	509 646,83	2 258 036,76			
н58У	—	—	509 651,21	2 258 068,25			
н55У	—	—	509 638,11	2 258 068,24			

2. Сведения о частях границ уточняемого земельного участка с кадастровым номером 73:24:041710:17

Обозначение части границ		Горизонтальное проложение (S), м	Описание прохождения части границ	Отметка о наличии земельного спора о местоположении границ земельного участка
от т.	до т.			
1	2	3	4	5
н55У	н54У	60,00	—	—
н54У	н56У	13,30		
н56У	н57У	36,00		
н57У	н58У	31,79		
н58У	н55У	13,10		

3. Общие сведения об уточняемом земельном участке с кадастровым номером 73:24:041710:17

№ п/п	Наименование характеристики земельного участка	Значение характеристики
1	2	3
1	2	3

1	2	3
1	Адрес земельного участка	обл Ульяновская г Ульяновск р-н Ленинский с/т. "Рябинка "уч-к. № 17
	Местоположение земельного участка (при отсутствии присвоенного адреса)	—
	Дополнительные сведения о местоположении земельного участка	—
2	Площадь земельного участка ± величина погрешности определения площади ($P \pm \Delta P$), м ²	793 ± 10
3	Формула, примененная для расчета предельной допустимой погрешности определения площади земельного участка (ΔP), м ²	$3,5 * 0,10 * \sqrt{(793,00)} = 10$
4	Площадь земельного участка согласно сведениям Единого государственного реестра недвижимости ($P_{\text{кад}}$), м ²	800
5	Оценка расхождения P и $P_{\text{кад}}$ ($P - P_{\text{кад}}$), м ²	7
6	Предельный минимальный и максимальный размеры земельного участка ($P_{\text{мин}}$ и $P_{\text{макс}}$), м ²	$P_{\text{мин}} = \text{—}$ $P_{\text{макс}} = \text{—}$
7	Кадастровый или иной номер (обозначение) здания, сооружения, объекта незавершенного строительства, расположенного на земельном участке	—
8	Иные сведения	—

1. Сведения о характерных точках границы уточняемого земельного участка с кадастровым номером 73:24:041710:18

Зона № <u>2</u>							
Обозначение характерных точек границ	Существующие координаты, м		Уточненные координаты, м		Метод определения координат	Средняя квадратическая погрешность определения координат характерной точки (M_t), м	Формулы, примененные для расчета средней квадратической погрешности определения координат характерной точки (M_t), м
	X	Y	X	Y			
1	2	3	4	5	6	7	8
н59У	—	—	509 651,63	2 257 993,79	Метод спутниковых геодезических измерений (определений)	0,10	$M_t = 0,10$
н60У	—	—	509 657,59	2 258 029,29			
н57У	—	—	509 646,83	2 258 036,76			

1	2	3	4	5	6	7	8
н56У	—	—	509 641,86	2 258 001,10	Метод спутниковых геодезических измерений (определений)	0,10	Mt = 0,10
н59У	—	—	509 651,63	2 257 993,79			

2. Сведения о частях границ уточняемого земельного участка с кадастровым номером 73:24:041710:18

Обозначение части границ		Горизонтальное проложение (S), м	Описание прохождения части границ	Отметка о наличии земельного спора о местоположении границ земельного участка
от т.	до т.			
1	2	3	4	5
н59У	н60У	36,00	—	—
н60У	н57У	13,10		
н57У	н56У	36,00		
н56У	н59У	12,20		

3. Общие сведения об уточняемом земельном участке с кадастровым номером 73:24:041710:18

№ п/п	Наименование характеристики земельного участка	Значение характеристики
1	2	3
1	Адрес земельного участка	Ульяновская обл., г. Ульяновск, р-н Ленинский, с/т Рябинка, уч. № 18
	Местоположение земельного участка (при отсутствии присвоенного адреса)	—
	Дополнительные сведения о местоположении земельного участка	—
2	Площадь земельного участка ± величина погрешности определения площади ($P \pm \Delta P$), м ²	406 ± 7
3	Формула, примененная для расчета предельной допустимой погрешности определения площади земельного участка (ΔP), м ²	$3,5 * 0,10 * \sqrt{(406,00)} = 7$
4	Площадь земельного участка согласно сведениям Единого государственного реестра недвижимости (Ркад), м ²	450
5	Оценка расхождения Р и Ркад ($P - P_{кад}$), м ²	44
6	Предельный минимальный и максимальный размеры земельного участка ($P_{мин}$ и $P_{макс}$), м ²	$P_{мин} = —$ $P_{макс} = —$
7	Кадастровый или иной номер (обозначение) здания, сооружения, объекта незавершенного строительства, расположенного на земельном участке	—
8	Иные сведения	—

1. Сведения о характерных точках границы уточняемого земельного участка с кадастровым номером 73:24:041710:19

Зона № <u>2</u>							
Обозначение характерных точек границ	Существующие координаты, м		Уточненные координаты, м		Метод определения координат	Средняя квадратическая погрешность определения координат характерной точки (Mt), м	Формулы, примененные для расчета средней квадратической погрешности определения координат характерной точки (Mt), м
	X	Y	X	Y			
1	2	3	4	5	6	7	8
н61У	—	—	509 652,10	2 257 993,62	Метод спутниковых геодезических измерений (определений)	0,10	Mt = 0,10
н62У	—	—	509 666,74	2 257 983,14			
н63У	—	—	509 671,26	2 258 008,24			
н64У	—	—	509 674,00	2 258 023,49			
н65У	—	—	509 657,70	2 258 027,56			
н61У	—	—	509 652,10	2 257 993,62			

2. Сведения о частях границ уточняемого земельного участка с кадастровым номером 73:24:041710:19

Обозначение части границ		Горизонтальное проложение (S), м	Описание прохождения части границ	Отметка о наличии земельного спора о местоположении границ земельного участка
от т.	до т.			
1	2	3	4	5
н61У	н62У	18,00	—	—
н62У	н63У	25,50		
н63У	н64У	15,49		
н64У	н65У	16,80		
н65У	н61У	34,40		

3. Общие сведения об уточняемом земельном участке с кадастровым номером 73:24:041710:19

№ п/п	Наименование характеристики земельного участка	Значение характеристики
1	2	3

1	2	3
1	Адрес земельного участка	обл Ульяновская г Ульяновск р-н Ленинский с/т. "Рябинка "уч-к. № 19
	Местоположение земельного участка (при отсутствии присвоенного адреса)	—
	Дополнительные сведения о местоположении земельного участка	—
2	Площадь земельного участка ± величина погрешности определения площади ($P \pm \Delta P$), м ²	621 ± 9
3	Формула, примененная для расчета предельной допустимой погрешности определения площади земельного участка (ΔP), м ²	$3,5*0,10*\sqrt{(621,00)} = 9$
4	Площадь земельного участка согласно сведениям Единого государственного реестра недвижимости ($P_{\text{кад}}$), м ²	647
5	Оценка расхождения P и $P_{\text{кад}}$ ($P - P_{\text{кад}}$), м ²	26
6	Предельный минимальный и максимальный размеры земельного участка ($P_{\text{мин}}$ и $P_{\text{макс}}$), м ²	$P_{\text{мин}} = \text{—}$ $P_{\text{макс}} = \text{—}$
7	Кадастровый или иной номер (обозначение) здания, сооружения, объекта незавершенного строительства, расположенного на земельном участке	—
8	Иные сведения	—

1. Сведения о характерных точках границы уточняемого земельного участка с кадастровым номером 73:24:041710:20

Зона № <u>2</u>							
Обозначение характерных точек границ	Существующие координаты, м		Уточненные координаты, м		Метод определения координат	Средняя квадратическая погрешность определения координат характерной точки (M_t), м	Формулы, примененные для расчета средней квадратической погрешности определения координат характерной точки (M_t), м
	X	Y	X	Y			
1	2	3	4	5	6	7	8
н66У	—	—	509 687,11	2 257 967,50	Метод спутниковых геодезических измерений (определений)	0,10	$M_t = 0,10$
н67У	—	—	509 694,79	2 257 999,90			
н68У	—	—	509 684,62	2 258 006,29			

1	2	3	4	5	6	7	8
н69У	—	—	509 677,76	2 257 974,83	Метод спутниковых геодезических измерений (определений)	0,10	Mt = 0,10
н66У	—	—	509 687,11	2 257 967,50			

2. Сведения о частях границ уточняемого земельного участка с кадастровым номером 73:24:041710:20

Обозначение части границ		Горизонтальное проложение (S), м	Описание прохождения части границ	Отметка о наличии земельного спора о местоположении границ земельного участка
от т.	до т.			
1	2	3	4	5
н66У	н67У	33,30	—	—
н67У	н68У	12,01		
н68У	н69У	32,20		
н69У	н66У	11,88		

3. Общие сведения об уточняемом земельном участке с кадастровым номером 73:24:041710:20

№ п/п	Наименование характеристики земельного участка	Значение характеристики
1	2	3
1	Адрес земельного участка	обл Ульяновская г Ульяновск р-н Ленинский с/т. " Рябинка " уч-к. № 22
	Местоположение земельного участка (при отсутствии присвоенного адреса)	—
	Дополнительные сведения о местоположении земельного участка	—
2	Площадь земельного участка ± величина погрешности определения площади ($P \pm \Delta P$), м ²	362 ± 7
3	Формула, примененная для расчета предельной допустимой погрешности определения площади земельного участка (ΔP), м ²	$3,5 * 0,10 * \sqrt{(362,00)} = 7$
4	Площадь земельного участка согласно сведениям Единого государственного реестра недвижимости (Ркад), м ²	362
5	Оценка расхождения P и Ркад ($P - P_{кад}$), м ²	0
6	Предельный минимальный и максимальный размеры земельного участка (Рмин и Рмакс), м ²	Рмин = — Рмакс = —
7	Кадастровый или иной номер (обозначение) здания, сооружения, объекта незавершенного строительства, расположенного на земельном участке	—
8	Иные сведения	—

1. Сведения о характерных точках границы уточняемого земельного участка с кадастровым номером 73:24:041710:21

Зона № <u>2</u>							
Обозначение характерных точек границ	Существующие координаты, м		Уточненные координаты, м		Метод определения координат	Средняя квадратическая погрешность определения координат характерной точки (Mt), м	Формулы, примененные для расчета средней квадратической погрешности определения координат характерной точки (Mt), м
	X	Y	X	Y			
1	2	3	4	5	6	7	8
н67У	—	—	509 694,79	2 257 999,90	Метод спутниковых геодезических измерений (определений)	0,10	Mt = 0,10
н68У	—	—	509 684,62	2 258 006,29			
н70У	—	—	509 691,44	2 258 037,55			
н71У	—	—	509 702,10	2 258 032,04			
н67У	—	—	509 694,79	2 257 999,90			
н67У	—	—	509 694,79	2 257 999,90			

2. Сведения о частях границ уточняемого земельного участка с кадастровым номером 73:24:041710:21

Обозначение части границ		Горизонтальное проложение (S), м	Описание прохождения части границ	Отметка о наличии земельного спора о местоположении границ земельного участка
от т.	до т.			
1	2	3	4	5
н67У	н68У	12,01	—	—
н68У	н70У	32,00		
н70У	н71У	12,00		
н71У	н67У	32,96		

3. Общие сведения об уточняемом земельном участке с кадастровым номером 73:24:041710:21

№ п/п	Наименование характеристики земельного участка	Значение характеристики
1	2	3
1	2	3

1	2	3
1	Адрес земельного участка	обл Ульяновская г Ульяновск р-н Ленинский с/т. " Рябинка "уч-к. № 23
	Местоположение земельного участка (при отсутствии присвоенного адреса)	—
	Дополнительные сведения о местоположении земельного участка	—
2	Площадь земельного участка ± величина погрешности определения площади ($P \pm \Delta P$), м ²	372 ± 7
3	Формула, примененная для расчета предельной допустимой погрешности определения площади земельного участка (ΔP), м ²	$3,5*0,10*\sqrt{(372,00)} = 7$
4	Площадь земельного участка согласно сведениям Единого государственного реестра недвижимости ($P_{\text{кад}}$), м ²	372
5	Оценка расхождения P и $P_{\text{кад}}$ ($P - P_{\text{кад}}$), м ²	0
6	Предельный минимальный и максимальный размеры земельного участка ($P_{\text{мин}}$ и $P_{\text{макс}}$), м ²	$P_{\text{мин}} = \text{—}$ $P_{\text{макс}} = \text{—}$
7	Кадастровый или иной номер (обозначение) здания, сооружения, объекта незавершенного строительства, расположенного на земельном участке	—
8	Иные сведения	—

1. Сведения о характерных точках границы уточняемого земельного участка с кадастровым номером 73:24:041710:22

Зона № <u>2</u>							
Обозначение характерных точек границ	Существующие координаты, м		Уточненные координаты, м		Метод определения координат	Средняя квадратическая погрешность определения координат характерной точки (M_t), м	Формулы, примененные для расчета средней квадратической погрешности определения координат характерной точки (M_t), м
	X	Y	X	Y			
1	2	3	4	5	6	7	8
н66У	—	—	509 687,11	2 257 967,50	Метод спутниковых геодезических измерений (определений)	0,10	$M_t = 0,10$
н67У	—	—	509 694,79	2 257 999,90			
н72У	—	—	509 698,83	2 258 017,65			

1	2	3	4	5	6	7	8
н73У	—	—	509 707,38	2 258 010,34	Метод спутниковых геодезических измерений (определений)	0,10	Mt = 0,10
н74У	—	—	509 697,23	2 257 959,34			
н66У	—	—	509 687,11	2 257 967,50			

2. Сведения о частях границ уточняемого земельного участка с кадастровым номером 73:24:041710:22

Обозначение части границ		Горизонтальное проложение (S), м	Описание прохождения части границ	Отметка о наличии земельного спора о местоположении границ земельного участка
от т.	до т.			
1	2	3	4	5
н66У	н67У	33,30	—	—
н67У	н72У	18,20		
н72У	н73У	11,25		
н73У	н74У	52,00		
н74У	н66У	13,00		

3. Общие сведения об уточняемом земельном участке с кадастровым номером 73:24:041710:22

№ п/п	Наименование характеристики земельного участка	Значение характеристики
1	2	3
1	Адрес земельного участка	обл Ульяновская г Ульяновск р-н Ленинский с/т. "Рябинка" уч-к. № 24
	Местоположение земельного участка (при отсутствии присвоенного адреса)	—
	Дополнительные сведения о местоположении земельного участка	—
2	Площадь земельного участка ± величина погрешности определения площади (P ± ΔP), м ²	554 ± 8
3	Формула, примененная для расчета предельной допустимой погрешности определения площади земельного участка (ΔP), м ²	$3,5 * 0,10 * \sqrt{(554,00)} = 8$
4	Площадь земельного участка согласно сведениям Единого государственного реестра недвижимости (P _{кад}), м ²	600
5	Оценка расхождения P и P _{кад} (P - P _{кад}), м ²	46
6	Предельный минимальный и максимальный размеры земельного участка (P _{мин} и P _{макс}), м ²	P _{мин} = — P _{макс} = —

1	2	3
7	Кадастровый или иной номер (обозначение) здания, сооружения, объекта незавершенного строительства, расположенного на земельном участке	—
8	Иные сведения	—

1. Сведения о характерных точках границы уточняемого земельного участка с кадастровым номером 73:24:041710:23

Зона № 2

Обозначение характерных точек границ	Существующие координаты, м		Уточненные координаты, м		Метод определения координат	Средняя квадратическая погрешность определения координат характерной точки (Mt), м	Формулы, примененные для расчета средней квадратической погрешности определения координат характерной точки (Mt), м
	X	Y	X	Y			
1	2	3	4	5	6	7	8
н75У	—	—	509 708,04	2 257 947,44	Метод спутниковых геодезических измерений (определений)	0,10	Mt = 0,10
н76У	—	—	509 718,48	2 257 945,58			
н77У	—	—	509 724,60	2 257 980,26			
н78У	—	—	509 728,27	2 258 000,72			
н79У	—	—	509 716,16	2 258 002,86			
н80У	—	—	509 708,94	2 257 965,54			
н75У	—	—	509 708,04	2 257 947,44			

2. Сведения о частях границ уточняемого земельного участка с кадастровым номером 73:24:041710:23

Обозначение части границ		Горизонтальное проложение (S), м	Описание прохождения части границ	Отметка о наличии земельного спора о местоположении границ земельного участка
от т.	до т.			
1	2	3	4	5
н75У	н76У	10,60	—	—
н76У	н77У	35,22		

1	2	3	4	5	6	7	8
н81У	—	—	509 720,72	2 258 026,39	Метод спутниковых геодезических измерений (определений)	0,10	Mt = 0,10
н82У	—	—	509 719,52	2 258 020,21			
н79У	—	—	509 716,16	2 258 002,86			
н78У	—	—	509 728,27	2 258 000,72			
н83У	—	—	509 732,14	2 258 024,41			
н81У	—	—	509 720,72	2 258 026,39			

2. Сведения о частях границ уточняемого земельного участка с кадастровым номером 73:24:041710:24

Обозначение части границ		Горизонтальное проложение (S), м	Описание прохождения части границ	Отметка о наличии земельного спора о местоположении границ земельного участка
от т.	до т.			
1	2	3	4	5
н81У	н82У	6,30	—	—
н82У	н79У	17,67		
н79У	н78У	12,30		
н78У	н83У	24,00		
н83У	н81У	11,59		

3. Общие сведения об уточняемом земельном участке с кадастровым номером 73:24:041710:24

№ п/п	Наименование характеристики земельного участка	Значение характеристики
1	2	3
1	Адрес земельного участка	обл Ульяновская г Ульяновск р-н Ленинский с/т. " Рябинка "уч-к. № 28
	Местоположение земельного участка (при отсутствии присвоенного адреса)	—
	Дополнительные сведения о местоположении земельного участка	—
2	Площадь земельного участка ± величина погрешности определения площади ($P \pm \Delta P$), м ²	286 ± 6
3	Формула, примененная для расчета предельной допустимой погрешности определения площади земельного участка (ΔP), м ²	$3,5 * 0,10 * \sqrt{(286,00)} = 6$

1	2	3
4	Площадь земельного участка согласно сведениям Единого государственного реестра недвижимости (Ркад), м ²	286
5	Оценка расхождения Р и Ркад (Р - Ркад), м ²	0
6	Предельный минимальный и максимальный размеры земельного участка (Рмин и Рмакс), м ²	Рмин = — Рмакс = —
7	Кадастровый или иной номер (обозначение) здания, сооружения, объекта незавершенного строительства, расположенного на земельном участке	—
8	Иные сведения	—

1. Сведения о характерных точках границы уточняемого земельного участка с кадастровым номером 73:24:041710:25

Зона № 2

Обозначение характерных точек границ	Существующие координаты, м		Уточненные координаты, м		Метод определения координат	Средняя квадратическая погрешность определения координат характерной точки (Mt), м	Формулы, примененные для расчета средней квадратической погрешности определения координат характерной точки (Mt), м
	X	Y	X	Y			
1	2	3	4	5	6	7	8
н84У	—	—	509 739,40	2 257 944,78	Метод спутниковых геодезических измерений (определений)	0,10	Mt = 0,10
н85У	—	—	509 741,16	2 257 981,91			
н77У	—	—	509 724,60	2 257 980,26			
н76У	—	—	509 718,48	2 257 945,58			
н84У	—	—	509 739,40	2 257 944,78			

2. Сведения о частях границ уточняемого земельного участка с кадастровым номером 73:24:041710:25

Обозначение части границ		Горизонтальное проложение (S), м	Описание прохождения части границ	Отметка о наличии земельного спора о местоположении границ земельного участка
от т.	до т.			
1	2	3	4	5
н84У	н85У	37,17	—	—

1	2	3	4	5	6	7	8
н86У	—	—	509 741,50	2 257 941,75	Метод спутниковых геодезических измерений (определений)	0,10	Mt = 0,10
н87У	—	—	509 742,77	2 257 963,31			
н88У	—	—	509 765,27	2 257 960,31			
н89У	—	—	509 760,93	2 257 939,61			
н86У	—	—	509 741,50	2 257 941,75			

2. Сведения о частях границ уточняемого земельного участка с кадастровым номером 73:24:041710:26

Обозначение части границ		Горизонтальное проложение (S), м	Описание прохождения части границ	Отметка о наличии земельного спора о местоположении границ земельного участка
от т.	до т.			
1	2	3	4	5
н86У	н87У	21,60	—	—
н87У	н88У	22,70		
н88У	н89У	21,15		
н89У	н86У	19,55		

3. Общие сведения об уточняемом земельном участке с кадастровым номером 73:24:041710:26

№ п/п	Наименование характеристики земельного участка	Значение характеристики
1	2	3
1	Адрес земельного участка	обл Ульяновская г Ульяновск р-н Ленинский с/т. "Рябинка "уч-к. № 31
	Местоположение земельного участка (при отсутствии присвоенного адреса)	—
	Дополнительные сведения о местоположении земельного участка	—
2	Площадь земельного участка ± величина погрешности определения площади ($P \pm \Delta P$), м ²	450 ± 7
3	Формула, примененная для расчета предельной допустимой погрешности определения площади земельного участка (ΔP), м ²	$3,5 * 0,10 * \sqrt{(450,00)} = 7$
4	Площадь земельного участка согласно сведениям Единого государственного реестра недвижимости (Ркад), м ²	500
5	Оценка расхождения Р и Ркад (Р - Ркад), м ²	50

1	2	3
6	Предельный минимальный и максимальный размеры земельного участка (Р _{мин} и Р _{макс}), м ²	Р _{мин} = — Р _{макс} = —
7	Кадастровый или иной номер (обозначение) здания, сооружения, объекта незавершенного строительства, расположенного на земельном участке	—
8	Иные сведения	—

I. Сведения о характерных точках границы уточняемого земельного участка с кадастровым номером 73:24:041710:27

Зона № 2							
Обозначение характерных точек границ	Существующие координаты, м		Уточненные координаты, м		Метод определения координат	Средняя квадратическая погрешность определения координат характерной точки (Mt), м	Формулы, примененные для расчета средней квадратической погрешности определения координат характерной точки (Mt), м
	X	Y	X	Y			
1	2	3	4	5	6	7	8
н87У	—	—	509 742,77	2 257 963,31	Метод спутниковых геодезических измерений (определений)	0,10	Mt = 0,10
н90У	—	—	509 743,84	2 257 983,93			
н91У	—	—	509 749,56	2 257 988,91			
н92У	—	—	509 753,40	2 257 999,46			
н93У	—	—	509 770,40	2 257 996,30			
н94У	—	—	509 767,36	2 257 977,33			
н88У	—	—	509 765,27	2 257 960,31			
н87У	—	—	509 742,77	2 257 963,31			

2. Сведения о частях границ уточняемого земельного участка с кадастровым номером 73:24:041710:27

Обозначение части границ		Горизонтальное проложение (S), м	Описание прохождения части границ	Отметка о наличии земельного спора о местоположении границ земельного участка
от т.	до т.			
1	2	3	4	5
н87У	н90У	20,65	—	—
н90У	н91У	7,58		
н91У	н92У	11,23		
н92У	н93У	17,29		
н93У	н94У	19,21		
н94У	н88У	17,15		
н88У	н87У	22,70		

3. Общие сведения об уточняемом земельном участке с кадастровым номером 73:24:041710:27

№ п/п	Наименование характеристики земельного участка	Значение характеристики
1	2	3
1	Адрес земельного участка	обл Ульяновская г Ульяновск р-н Ленинский с/т. "Рябинка "уч-к. № 32
	Местоположение земельного участка (при отсутствии присвоенного адреса)	—
	Дополнительные сведения о местоположении земельного участка	—
2	Площадь земельного участка ± величина погрешности определения площади ($P \pm \Delta P$), м ²	800 ± 10
3	Формула, примененная для расчета предельной допустимой погрешности определения площади земельного участка (ΔP), м ²	$3,5 * 0,10 * \sqrt{(800,00)} = 10$
4	Площадь земельного участка согласно сведениям Единого государственного реестра недвижимости (Ркад), м ²	800
5	Оценка расхождения Р и Ркад ($P - P_{кад}$), м ²	0
6	Предельный минимальный и максимальный размеры земельного участка (Рмин и Рмакс), м ²	Рмин = — Рмакс = —
7	Кадастровый или иной номер (обозначение) здания, сооружения, объекта незавершенного строительства, расположенного на земельном участке	—
8	Иные сведения	—

1. Сведения о характерных точках границы уточняемого земельного участка с кадастровым номером 73:24:041710:28

Зона № <u>2</u>							
Обозначение характерных точек границ	Существующие координаты, м		Уточненные координаты, м		Метод определения координат	Средняя квадратическая погрешность определения координат характерной точки (Mt), м	Формулы, примененные для расчета средней квадратической погрешности определения координат характерной точки (Mt), м
	X	Y	X	Y			
1	2	3	4	5	6	7	8
н95У	—	—	509 741,39	2 257 984,27	Метод спутниковых геодезических измерений (определений)	0,10	Mt = 0,10
н96У	—	—	509 747,72	2 257 989,66			
н97У	—	—	509 751,14	2 257 998,71			
н98У	—	—	509 758,24	2 258 035,76			
н99У	—	—	509 748,05	2 258 041,70			
н100У	—	—	509 746,31	2 258 035,61			
н101У	—	—	509 737,10	2 257 983,78			
н95У	—	—	509 741,39	2 257 984,27			

2. Сведения о частях границ уточняемого земельного участка с кадастровым номером 73:24:041710:28

Обозначение части границ		Горизонтальное проложение (S), м	Описание прохождения части границ	Отметка о наличии земельного спора о местоположении границ земельного участка
от т.	до т.			
1	2	3	4	5
н95У	н96У	8,31	—	—
н96У	н97У	9,67		
н97У	н98У	37,72		
н98У	н99У	11,79		
н99У	н100У	6,33		

1	2	3	4	5	6	7	8
н93У	—	—	509 770,40	2 257 996,30	Метод спутниковых геодезических измерений (определений)	0,10	Mt = 0,10
н102У	—	—	509 773,51	2 258 012,58			
н103У	—	—	509 758,49	2 258 018,38			
н92У	—	—	509 753,40	2 257 999,46			
н93У	—	—	509 770,40	2 257 996,30			

2. Сведения о частях границ уточняемого земельного участка с кадастровым номером 73:24:041710:29

Обозначение части границ		Горизонтальное проложение (S), м	Описание прохождения части границ	Отметка о наличии земельного спора о местоположении границ земельного участка
от т.	до т.			
1	2	3	4	5
н93У	н102У	16,57	—	—
н102У	н103У	16,10		
н103У	н92У	19,59		
н92У	н93У	17,29		

3. Общие сведения об уточняемом земельном участке с кадастровым номером 73:24:041710:29

№ п/п	Наименование характеристики земельного участка	Значение характеристики
1	2	3
1	Адрес земельного участка	обл Ульяновская г Ульяновск р-н Ленинский с/т. " Рябинка "уч-к. № 34
	Местоположение земельного участка (при отсутствии присвоенного адреса)	—
	Дополнительные сведения о местоположении земельного участка	—
2	Площадь земельного участка ± величина погрешности определения площади ($P \pm \Delta P$), м ²	300 ± 6
3	Формула, примененная для расчета предельной допустимой погрешности определения площади земельного участка (ΔP), м ²	$3,5 * 0,10 * \sqrt{(300,00)} = 6$
4	Площадь земельного участка согласно сведениям Единого государственного реестра недвижимости (Ркад), м ²	400
5	Оценка расхождения Р и Ркад ($P - P_{кад}$), м ²	100

1	2	3
6	Предельный минимальный и максимальный размеры земельного участка (Р _{мин} и Р _{макс}), м ²	Р _{мин} = — Р _{макс} = —
7	Кадастровый или иной номер (обозначение) здания, сооружения, объекта незавершенного строительства, расположенного на земельном участке	—
8	Иные сведения	—

I. Сведения о характерных точках границы уточняемого земельного участка с кадастровым номером 73:24:041710:30

Зона № 2							
Обозначение характерных точек границ	Существующие координаты, м		Уточненные координаты, м		Метод определения координат	Средняя квадратическая погрешность определения координат характерной точки (Mt), м	Формулы, примененные для расчета средней квадратической погрешности определения координат характерной точки (Mt), м
	X	Y	X	Y			
1	2	3	4	5	6	7	8
н104У	—	—	509 785,12	2 258 043,46	Метод спутниковых геодезических измерений (определений)	0,10	Mt = 0,10
н105У	—	—	509 787,54	2 258 042,89			
н106У	—	—	509 782,13	2 258 025,62			
н102У	—	—	509 773,51	2 258 012,58			
н103У	—	—	509 758,49	2 258 018,38			
н107У	—	—	509 768,71	2 258 047,15			
н108У	—	—	509 775,26	2 258 045,66			
н104У	—	—	509 785,12	2 258 043,46			

2. Сведения о частях границ уточняемого земельного участка с кадастровым номером 73:24:041710:30

Обозначение части границ		Горизонтальное проложение (S), м	Описание прохождения части границ	Отметка о наличии земельного спора о местоположении границ земельного участка
от т.	до т.			
1	2	3	4	5
н104У	н105У	2,49	—	—
н105У	н106У	18,10		
н106У	н102У	15,63		
н102У	н103У	16,10		
н103У	н107У	30,53		
н107У	н108У	6,72		
н108У	н104У	10,10		

3. Общие сведения об уточняемом земельном участке с кадастровым номером 73:24:041710:30

№ п/п	Наименование характеристики земельного участка	Значение характеристики
1	2	3
1	Адрес земельного участка	обл Ульяновская г Ульяновск р-н Ленинский с/т. "Рябинка "уч-к. № 35
	Местоположение земельного участка (при отсутствии присвоенного адреса)	—
	Дополнительные сведения о местоположении земельного участка	—
2	Площадь земельного участка ± величина погрешности определения площади (P ± ΔP), м²	600 ± 9
3	Формула, примененная для расчета предельной допустимой погрешности определения площади земельного участка (ΔP), м²	$3,5*0,10*\sqrt{(600,00)} = 9$
4	Площадь земельного участка согласно сведениям Единого государственного реестра недвижимости (Pкад), м²	600
5	Оценка расхождения P и Pкад (P - Pкад), м²	0
6	Предельный минимальный и максимальный размеры земельного участка (Pмин и Pмакс), м²	Pмин = — Pмакс = —
7	Кадастровый или иной номер (обозначение) здания, сооружения, объекта незавершенного строительства, расположенного на земельном участке	—
8	Иные сведения	—

1. Сведения о характерных точках границы уточняемого земельного участка с кадастровым номером 73:24:041710:31

Зона № <u>2</u>							
Обозначение характерных точек границ	Существующие координаты, м		Уточненные координаты, м		Метод определения координат	Средняя квадратическая погрешность определения координат характерной точки (Mt), м	Формулы, примененные для расчета средней квадратической погрешности определения координат характерной точки (Mt), м
	X	Y	X	Y			
1	2	3	4	5	6	7	8
н109У	—	—	509 770,16	2 258 054,59	Метод спутниковых геодезических измерений (определений)	0,10	Mt = 0,10
н110У	—	—	509 757,01	2 258 057,15			
н111У	—	—	509 751,87	2 258 055,29			
н99У	—	—	509 748,05	2 258 041,70			
н98У	—	—	509 758,24	2 258 035,76			
н112У	—	—	509 760,15	2 258 034,65			
н109У	—	—	509 770,16	2 258 054,59			

2. Сведения о частях границ уточняемого земельного участка с кадастровым номером 73:24:041710:31

Обозначение части границ		Горизонтальное проложение (S), м	Описание прохождения части границ	Отметка о наличии земельного спора о местоположении границ земельного участка
от т.	до т.			
1	2	3	4	5
н109У	н110У	13,40	—	—
н110У	н111У	5,47		
н111У	н99У	14,12		
н99У	н98У	11,79		
н98У	н112У	2,21		
н112У	н109У	22,31		

3. Общие сведения об уточняемом земельном участке с кадастровым номером 73:24:041710:31

№ п/п	Наименование характеристики земельного участка	Значение характеристики
1	2	3
1	Адрес земельного участка	обл Ульяновская г Ульяновск р-н Ленинский с/т. "Рябинка "уч-к. № 36
	Местоположение земельного участка (при отсутствии присвоенного адреса)	—
	Дополнительные сведения о местоположении земельного участка	—
2	Площадь земельного участка ± величина погрешности определения площади ($P \pm \Delta P$), м ²	300 ± 6
3	Формула, примененная для расчета предельной допустимой погрешности определения площади земельного участка (ΔP), м ²	$3,5 * 0,10 * \sqrt{(300,00)} = 6$
4	Площадь земельного участка согласно сведениям Единого государственного реестра недвижимости ($P_{\text{кад}}$), м ²	300
5	Оценка расхождения P и $P_{\text{кад}}$ ($P - P_{\text{кад}}$), м ²	0
6	Предельный минимальный и максимальный размеры земельного участка ($P_{\text{мин}}$ и $P_{\text{макс}}$), м ²	$P_{\text{мин}} = \text{—}$ $P_{\text{макс}} = \text{—}$
7	Кадастровый или иной номер (обозначение) здания, сооружения, объекта незавершенного строительства, расположенного на земельном участке	—
8	Иные сведения	—

1. Сведения о характерных точках границы уточняемого земельного участка с кадастровым номером 73:24:041710:32

Зона № 2

Обозначение характерных точек границ	Существующие координаты, м		Уточненные координаты, м		Метод определения координат	Средняя квадратическая погрешность определения координат характерной точки (M_t), м	Формулы, примененные для расчета средней квадратической погрешности определения координат характерной точки (M_t), м
	X	Y	X	Y			
1	2	3	4	5	6	7	8
n113У	—	—	509 757,05	2 258 091,86	Метод спутниковых геодезических измерений (определений)	0,10	$M_t = 0,10$
n114У	—	—	509 750,04	2 258 095,72			

1	2	3	4	5	6	7	8
н115У	—	—	509 736,42	2 258 038,48	Метод спутниковых геодезических измерений (определений)	0,10	Mt = 0,10
н100У	—	—	509 746,31	2 258 035,61			
н99У	—	—	509 748,05	2 258 041,70			
н111У	—	—	509 751,87	2 258 055,29			
н110У	—	—	509 757,01	2 258 057,15			
н113У	—	—	509 757,05	2 258 091,86			

2. Сведения о частях границ уточняемого земельного участка с кадастровым номером 73:24:041710:32

Обозначение части границ		Горизонтальное проложение (S), м	Описание прохождения части границ	Отметка о наличии земельного спора о местоположении границ земельного участка
от т.	до т.			
1	2	3	4	5
н113У	н114У	8,00	—	—
н114У	н115У	58,84		
н115У	н100У	10,30		
н100У	н99У	6,33		
н99У	н111У	14,12		
н111У	н110У	5,47		
н110У	н113У	34,71		

3. Общие сведения об уточняемом земельном участке с кадастровым номером 73:24:041710:32

№ п/п	Наименование характеристики земельного участка	Значение характеристики
1	2	3
1	Адрес земельного участка	обл Ульяновская г Ульяновск р-н Ленинский с/т. " Рябинка "уч-к. № 37
	Местоположение земельного участка (при отсутствии присвоенного адреса)	—
	Дополнительные сведения о местоположении земельного участка	—
2	Площадь земельного участка ± величина погрешности определения площади (P ± ΔP), м²	661 ± 9

1	2	3
3	Формула, примененная для расчета предельной допустимой погрешности определения площади земельного участка (ΔP), м ²	$3,5*0,10*\sqrt{(661,00)} = 9$
4	Площадь земельного участка согласно сведениям Единого государственного реестра недвижимости (Ркад), м ²	662
5	Оценка расхождения Р и Ркад (Р - Ркад), м ²	1
6	Предельный минимальный и максимальный размеры земельного участка (Рмин и Рмакс), м ²	Рмин = — Рмакс = —
7	Кадастровый или иной номер (обозначение) здания, сооружения, объекта незавершенного строительства, расположенного на земельном участке	—
8	Иные сведения	—

1. Сведения о характерных точках границы уточняемого земельного участка с кадастровым номером 73:24:041710:33

Зона № <u>2</u>							
Обозначение характерных точек границ	Существующие координаты, м		Уточненные координаты, м		Метод определения координат	Средняя квадратическая погрешность определения координат характерной точки (Mt), м	Формулы, примененные для расчета средней квадратической погрешности определения координат характерной точки (Mt), м
	X	Y	X	Y			
1	2	3	4	5	6	7	8
н116У	—	—	509 732,94	2 258 104,01	Метод спутниковых геодезических измерений (определений)	0,10	Mt = 0,10
н117У	—	—	509 740,82	2 258 099,67			
н118У	—	—	509 721,61	2 258 033,85			
н119У	—	—	509 711,93	2 258 035,18			
н116У	—	—	509 732,94	2 258 104,01			

2. Сведения о частях границ уточняемого земельного участка с кадастровым номером 73:24:041710:33

Обозначение части границ		Горизонтальное проложение (S), м	Описание прохождения части границ	Отметка о наличии земельного спора о местоположении границ земельного участка
от т.	до т.			

1	2	3	4	5	6	7	8
н120У	—	—	509 720,86	2 258 106,78	Метод спутниковых геодезических измерений (определений)	0,10	Mt = 0,10
н121У	—	—	509 727,54	2 258 105,25			
н116У	—	—	509 732,94	2 258 104,01			
н119У	—	—	509 711,93	2 258 035,18			
н122У	—	—	509 703,91	2 258 039,27			
н120У	—	—	509 720,86	2 258 106,78			

2. Сведения о частях границ уточняемого земельного участка с кадастровым номером 73:24:041710:34

Обозначение части границ		Горизонтальное проложение (S), м	Описание прохождения части границ	Отметка о наличии земельного спора о местоположении границ земельного участка
от т.	до т.			
1	2	3	4	5
н120У	н121У	6,85	—	—
н121У	н116У	5,54		
н116У	н119У	71,97		
н119У	н122У	9,00		
н122У	н120У	69,61		

3. Общие сведения об уточняемом земельном участке с кадастровым номером 73:24:041710:34

№ п/п	Наименование характеристики земельного участка	Значение характеристики
1	2	3
1	Адрес земельного участка	обл Ульяновская г Ульяновск р-н Ленинский с/т. " Рябинка "уч-к.№ 41
	Местоположение земельного участка (при отсутствии присвоенного адреса)	—
	Дополнительные сведения о местоположении земельного участка	—
2	Площадь земельного участка ± величина погрешности определения площади ($P \pm \Delta P$), м ²	750 ± 10
3	Формула, примененная для расчета предельной допустимой погрешности определения площади земельного участка (ΔP), м ²	$3,5 * 0,10 * \sqrt{(750,00)} = 10$

1	2	3
4	Площадь земельного участка согласно сведениям Единого государственного реестра недвижимости (Ркад), м ²	750
5	Оценка расхождения Р и Ркад (Р - Ркад), м ²	0
6	Предельный минимальный и максимальный размеры земельного участка (Рмин и Рмакс), м ²	Рмин = — Рмакс = —
7	Кадастровый или иной номер (обозначение) здания, сооружения, объекта незавершенного строительства, расположенного на земельном участке	—
8	Иные сведения	—

I. Сведения о характерных точках границы уточняемого земельного участка с кадастровым номером 73:24:041710:35

Зона № 2

Обозначение характерных точек границ	Существующие координаты, м		Уточненные координаты, м		Метод определения координат	Средняя квадратическая погрешность определения координат характерной точки (Mt), м	Формулы, примененные для расчета средней квадратической погрешности определения координат характерной точки (Mt), м
	X	Y	X	Y			
1	2	3	4	5	6	7	8
н123У	—	—	509 691,14	2 258 081,19	Метод спутниковых геодезических измерений (определений)	0,10	Mt = 0,10
н124У	—	—	509 684,24	2 258 059,11			
н125У	—	—	509 681,92	2 258 042,48			
н126У	—	—	509 681,50	2 258 041,32			
н127У	—	—	509 678,71	2 258 035,45			
н70У	—	—	509 691,44	2 258 037,55			
н128У	—	—	509 704,93	2 258 088,29			
н129У	—	—	509 693,58	2 258 091,13			

1	2	3	4	5	6	7	8
н123У	—	—	509 691,14	2 258 081,19	Метод спутниковых геодезических измерений (определений)	0,10	Mt = 0,10

2. Сведения о частях границ уточняемого земельного участка с кадастровым номером 73:24:041710:35

Обозначение части границ		Горизонтальное проложение (S), м	Описание прохождения части границ	Отметка о наличии земельного спора о местоположении границ земельного участка
от т.	до т.			
1	2	3	4	5
н123У	н124У	23,13	—	—
н124У	н125У	16,79		
н125У	н126У	1,23		
н126У	н127У	6,50		
н127У	н70У	12,90		
н70У	н128У	52,50		
н128У	н129У	11,70		
н129У	н123У	10,24		

3. Общие сведения об уточняемом земельном участке с кадастровым номером 73:24:041710:35

№ п/п	Наименование характеристики земельного участка	Значение характеристики
1	2	3
1	Адрес земельного участка	обл. Ульяновская, г. Ульяновск, р-н Ленинский, с/т "Рябинка", уч-к № 44
	Местоположение земельного участка (при отсутствии присвоенного адреса)	—
	Дополнительные сведения о местоположении земельного участка	—
2	Площадь земельного участка ± величина погрешности определения площади (P ± ΔP), м ²	642 ± 9
3	Формула, примененная для расчета предельной допустимой погрешности определения площади земельного участка (ΔP), м ²	$3,5 * 0,10 * \sqrt{(642,00)} = 9$
4	Площадь земельного участка согласно сведениям Единого государственного реестра недвижимости (P _{кад}), м ²	650
5	Оценка расхождения P и P _{кад} (P - P _{кад}), м ²	8
6	Предельный минимальный и максимальный размеры земельного участка (P _{мин} и P _{макс}), м ²	P _{мин} = — P _{макс} = —
7	Кадастровый или иной номер (обозначение) здания, сооружения, объекта незавершенного строительства, расположенного на земельном участке	—

1	2	3
8	Иные сведения	—

1. Сведения о характерных точках границы уточняемого земельного участка с кадастровым номером 73:24:041710:36

Зона №		2					
Обозначение характерных точек границ	Существующие координаты, м		Уточненные координаты, м		Метод определения координат	Средняя квадратическая погрешность определения координат характерной точки (Mt), м	Формулы, примененные для расчета средней квадратической погрешности определения координат характерной точки (Mt), м
	X	Y	X	Y			
1	2	3	4	5	6	7	8
н123У	—	—	509 691,14	2 258 081,19	Метод спутниковых геодезических измерений (определений)	0,10	Mt = 0,10
н130У	—	—	509 701,48	2 258 123,37			
н131У	—	—	509 685,71	2 258 119,90			
н132У	—	—	509 677,02	2 258 076,44			
н123У	—	—	509 691,14	2 258 081,19			

2. Сведения о частях границ уточняемого земельного участка с кадастровым номером 73:24:041710:36

Обозначение части границ		Горизонтальное проложение (S), м	Описание прохождения части границ	Отметка о наличии земельного спора о местоположении границ земельного участка
от т.	до т.			
1	2	3	4	5
н123У	н130У	43,43	—	—
н130У	н131У	16,15		
н131У	н132У	44,32		
н132У	н123У	14,90		

3. Общие сведения об уточняемом земельном участке с кадастровым номером 73:24:041710:36

№ п/п	Наименование характеристики земельного участка	Значение характеристики
1	2	3

1	2	3
1	Адрес земельного участка	обл. Ульяновская, г. Ульяновск, р-н Ленинский, с/т "Рябинка", уч-к № 46
	Местоположение земельного участка (при отсутствии присвоенного адреса)	—
	Дополнительные сведения о местоположении земельного участка	—
2	Площадь земельного участка ± величина погрешности определения площади ($P \pm \Delta P$), м ²	601 ± 9
3	Формула, примененная для расчета предельной допустимой погрешности определения площади земельного участка (ΔP), м ²	$3,5*0,10*\sqrt{(601,00)} = 9$
4	Площадь земельного участка согласно сведениям Единого государственного реестра недвижимости ($P_{\text{кад}}$), м ²	661
5	Оценка расхождения P и $P_{\text{кад}}$ ($P - P_{\text{кад}}$), м ²	60
6	Предельный минимальный и максимальный размеры земельного участка ($P_{\text{мин}}$ и $P_{\text{макс}}$), м ²	$P_{\text{мин}} = \text{—}$ $P_{\text{макс}} = \text{—}$
7	Кадастровый или иной номер (обозначение) здания, сооружения, объекта незавершенного строительства, расположенного на земельном участке	—
8	Иные сведения	—

1. Сведения о характерных точках границы уточняемого земельного участка с кадастровым номером 73:24:041710:37

Зона № <u>2</u>							
Обозначение характерных точек границ	Существующие координаты, м		Уточненные координаты, м		Метод определения координат	Средняя квадратическая погрешность определения координат характерной точки (M_t), м	Формулы, примененные для расчета средней квадратической погрешности определения координат характерной точки (M_t), м
	X	Y	X	Y			
1	2	3	4	5	6	7	8
н132У	—	—	509 677,02	2 258 076,44	Метод спутниковых геодезических измерений (определений)	0,10	$M_t = 0,10$
н133У	—	—	509 673,09	2 258 057,38			
н124У	—	—	509 684,24	2 258 059,11			

1	2	3	4	5	6	7	8
н123У	—	—	509 691,14	2 258 081,19	Метод спутниковых геодезических измерений (определений)	0,10	Mt = 0,10
н132У	—	—	509 677,02	2 258 076,44			

2. Сведения о частях границ уточняемого земельного участка с кадастровым номером 73:24:041710:37

Обозначение части границ		Горизонтальное проложение (S), м	Описание прохождения части границ	Отметка о наличии земельного спора о местоположении границ земельного участка
от т.	до т.			
1	2	3	4	5
н132У	н133У	19,46	—	—
н133У	н124У	11,28		
н124У	н123У	23,13		
н123У	н132У	14,90		

3. Общие сведения об уточняемом земельном участке с кадастровым номером 73:24:041710:37

№ п/п	Наименование характеристики земельного участка	Значение характеристики
1	2	3
1	Адрес земельного участка	обл. Ульяновская, г. Ульяновск, р-н Ленинский, с/т "Рябинка", уч-к №47
	Местоположение земельного участка (при отсутствии присвоенного адреса)	—
	Дополнительные сведения о местоположении земельного участка	—
2	Площадь земельного участка ± величина погрешности определения площади ($P \pm \Delta P$), м ²	242 ± 5
3	Формула, примененная для расчета предельной допустимой погрешности определения площади земельного участка (ΔP), м ²	$3,5 * 0,10 * \sqrt{(242,00)} = 5$
4	Площадь земельного участка согласно сведениям Единого государственного реестра недвижимости (Ркад), м ²	260
5	Оценка расхождения P и Ркад ($P - P_{кад}$), м ²	18
6	Предельный минимальный и максимальный размеры земельного участка (Pмин и Pмакс), м ²	Pмин = — Pмакс = —
7	Кадастровый или иной номер (обозначение) здания, сооружения, объекта незавершенного строительства, расположенного на земельном участке	—
8	Иные сведения	—

1. Сведения о характерных точках границы уточняемого земельного участка с кадастровым номером 73:24:041710:38

Зона № 2

Обозначение характерных точек границ	Существующие координаты, м		Уточненные координаты, м		Метод определения координат	Средняя квадратическая погрешность определения координат характерной точки (Mt), м	Формулы, примененные для расчета средней квадратической погрешности определения координат характерной точки (Mt), м
	X	Y	X	Y			
1	2	3	4	5	6	7	8

73:24:041710:38(1)

н134У	—	—	509 661,15	2 258 046,84	Метод спутниковых геодезических измерений (определений)	0,10	Mt = 0,10
н65У	—	—	509 657,70	2 258 027,56			
н64У	—	—	509 674,00	2 258 023,49			
н127У	—	—	509 678,71	2 258 035,45			
н126У	—	—	509 681,50	2 258 041,32			
н134У	—	—	509 661,15	2 258 046,84			

73:24:041710:38(2)

н125У	—	—	509 681,92	2 258 042,48	Метод спутниковых геодезических измерений (определений)	0,10	Mt = 0,10
н124У	—	—	509 684,24	2 258 059,11			
н133У	—	—	509 673,09	2 258 057,38			
н135У	—	—	509 671,22	2 258 045,50			
н125У	—	—	509 681,92	2 258 042,48			

2. Сведения о частях границ уточняемого земельного участка с кадастровым номером 73:24:041710:38

Обозначение части границ		Горизонтальное проложение (S), м	Описание прохождения части границ	Отметка о наличии земельного спора о местоположении границ земельного участка
от т.	до т.			
1	2	3	4	5
73:24:041710:38(1)				
н134У	н65У	19,59	—	—
н65У	н64У	16,80		
н64У	н127У	12,85		
н127У	н126У	6,50		
н126У	н134У	21,09		
73:24:041710:38(2)				
н125У	н124У	16,79	—	—
н124У	н133У	11,28		
н133У	н135У	12,03		
н135У	н125У	11,12		

3. Общие сведения об уточняемом земельном участке с кадастровым номером 73:24:041710:38

№ п/п	Наименование характеристики земельного участка	Значение характеристики
1	2	3
1	Адрес земельного участка	обл. Ульяновская, г. Ульяновск, р-н Ленинский, с/т "Рябинка", уч-к № 48
	Местоположение земельного участка (при отсутствии присвоенного адреса)	—
	Дополнительные сведения о местоположении земельного участка	—
2	Площадь земельного участка ± величина погрешности определения площади ($P \pm \Delta P$), м ²	520 ± 11, (73:24:041710:38(1)) 363.41 ± 6.67, (73:24:041710:38(2)) 157.09 ± 4.39
3	Формула, примененная для расчета предельной допустимой погрешности определения площади земельного участка (ΔP), м ²	$6,67 + 4,39 = 11$, (73:24:041710:38(1)) $3,5 * 0,10 * \sqrt{(363,41)} = 7 = 6.67$, (73:24:041710:38(2)) $3,5 * 0,10 * \sqrt{(157,09)} = 4 = 4.39$
4	Площадь земельного участка согласно сведениям Единого государственного реестра недвижимости (Ркад), м ²	520
5	Оценка расхождения Р и Ркад ($P - P_{кад}$), м ²	0
6	Предельный минимальный и максимальный размеры земельного участка ($P_{мин}$ и $P_{макс}$), м ²	$P_{мин} = —$ $P_{макс} = —$
7	Кадастровый или иной номер (обозначение) здания, сооружения, объекта незавершенного строительства, расположенного на земельном участке	—

1	2	3
8	Иные сведения	—

1. Сведения о характерных точках границы уточняемого земельного участка с кадастровым номером 73:24:041710:39

Зона №		2					
Обозначение характерных точек границ	Существующие координаты, м		Уточненные координаты, м		Метод определения координат	Средняя квадратическая погрешность определения координат характерной точки (Mt), м	Формулы, примененные для расчета средней квадратической погрешности определения координат характерной точки (Mt), м
	X	Y	X	Y			
1	2	3	4	5	6	7	8
н58У	—	—	509 651,21	2 258 068,25	Метод спутниковых геодезических измерений (определений)	0,10	Mt = 0,10
н136У	—	—	509 658,22	2 258 053,47			
н137У	—	—	509 660,16	2 258 067,31			
н138У	—	—	509 672,27	2 258 121,37			
н139У	—	—	509 662,31	2 258 122,41			
н140У	—	—	509 658,45	2 258 106,17			
н58У	—	—	509 651,21	2 258 068,25			

2. Сведения о частях границ уточняемого земельного участка с кадастровым номером 73:24:041710:39

Обозначение части границ		Горизонтальное проложение (S), м	Описание прохождения части границ	Отметка о наличии земельного спора о местоположении границ земельного участка
от т.	до т.			
1	2	3	4	5
н58У	н136У	16,36	—	—
н136У	н137У	13,98		
н137У	н138У	55,40		
н138У	н139У	10,01		
н139У	н140У	16,69		

1	2	3	4	5
н140У	н58У	38,60	—	—

3. Общие сведения об уточняемом земельном участке с кадастровым номером 73:24:041710:39

№ п/п	Наименование характеристики земельного участка	Значение характеристики
1	2	3
1	Адрес земельного участка	обл. Ульяновская, г. Ульяновск, р-н Ленинский, с/т "Рябинка", уч-к № 50
	Местоположение земельного участка (при отсутствии присвоенного адреса)	—
	Дополнительные сведения о местоположении земельного участка	—
2	Площадь земельного участка ± величина погрешности определения площади ($P \pm \Delta P$), м ²	600 ± 9
3	Формула, примененная для расчета предельной допустимой погрешности определения площади земельного участка (ΔP), м ²	$3,5 * 0,10 * \sqrt{(600,00)} = 9$
4	Площадь земельного участка согласно сведениям Единого государственного реестра недвижимости ($R_{кад}$), м ²	600
5	Оценка расхождения P и $R_{кад}$ ($P - R_{кад}$), м ²	0
6	Предельный минимальный и максимальный размеры земельного участка ($R_{мин}$ и $R_{макс}$), м ²	$R_{мин} = \text{—}$ $R_{макс} = \text{—}$
7	Кадастровый или иной номер (обозначение) здания, сооружения, объекта незавершенного строительства, расположенного на земельном участке	—
8	Иные сведения	—

1. Сведения о характерных точках границы уточняемого земельного участка с кадастровым номером 73:24:041710:40

Зона № 2

Обозначение характерных точек границ	Существующие координаты, м		Уточненные координаты, м		Метод определения координат	Средняя квадратическая погрешность определения координат характерной точки (Mt), м	Формулы, примененные для расчета средней квадратической погрешности определения координат характерной точки (Mt), м
	X	Y	X	Y			
1	2	3	4	5	6	7	8
н141У	—	—	509 632,77	2 258 122,48	Метод спутниковых геодезических измерений (определений)	0,10	$Mt = 0,10$

1	2	3	4	5	6	7	8
н52У	—	—	509 626,63	2 258 069,84	Метод спутниковых геодезических измерений (определений)	0,10	Mt = 0,10
н55У	—	—	509 638,11	2 258 068,24			
н142У	—	—	509 643,46	2 258 120,97			
н141У	—	—	509 632,77	2 258 122,48			

2. Сведения о частях границ уточняемого земельного участка с кадастровым номером 73:24:041710:40

Обозначение части границ		Горизонтальное проложение (S), м	Описание прохождения части границ	Отметка о наличии земельного спора о местоположении границ земельного участка
от т.	до т.			
1	2	3	4	5
н141У	н52У	53,00	—	—
н52У	н55У	11,59		
н55У	н142У	53,00		
н142У	н141У	10,80		

3. Общие сведения об уточняемом земельном участке с кадастровым номером 73:24:041710:40

№ п/п	Наименование характеристики земельного участка	Значение характеристики
1	2	3
1	Адрес земельного участка	обл. Ульяновская, г. Ульяновск, р-н Ленинский, с/т "Рябинка", уч-к № 53
	Местоположение земельного участка (при отсутствии присвоенного адреса)	—
	Дополнительные сведения о местоположении земельного участка	—
2	Площадь земельного участка ± величина погрешности определения площади ($P \pm \Delta P$), м ²	593 ± 9
3	Формула, примененная для расчета предельной допустимой погрешности определения площади земельного участка (ΔP), м ²	$3,5 * 0,10 * \sqrt{(593,00)} = 9$
4	Площадь земельного участка согласно сведениям Единого государственного реестра недвижимости (Ркад), м ²	400
5	Оценка расхождения Р и Ркад ($P - P_{кад}$), м ²	193
6	Предельный минимальный и максимальный размеры земельного участка (Рмин и Рмакс), м ²	Рмин = — Рмакс = —

1	2	3
7	Кадастровый или иной номер (обозначение) здания, сооружения, объекта незавершенного строительства, расположенного на земельном участке	—
8	Иные сведения	—

1. Сведения о характерных точках границы уточняемого земельного участка с кадастровым номером 73:24:041710:41

Зона № <u>2</u>							
Обозначение характерных точек границ	Существующие координаты, м		Уточненные координаты, м		Метод определения координат	Средняя квадратическая погрешность определения координат характерной точки (Mt), м	Формулы, примененные для расчета средней квадратической погрешности определения координат характерной точки (Mt), м
	X	Y	X	Y			
1	2	3	4	5	6	7	8
н51У	—	—	509 615,28	2 258 075,08	Метод спутниковых геодезических измерений (определений)	0,10	Mt = 0,10
н143У	—	—	509 621,67	2 258 129,51			
н144У	—	—	509 632,98	2 258 124,27			
н141У	—	—	509 632,77	2 258 122,48			
н52У	—	—	509 626,63	2 258 069,84			
н51У	—	—	509 615,28	2 258 075,08			

2. Сведения о частях границ уточняемого земельного участка с кадастровым номером 73:24:041710:41

Обозначение части границ		Горизонтальное проложение (S), м	Описание прохождения части границ	Отметка о наличии земельного спора о местоположении границ земельного участка
от т.	до т.			
1	2	3	4	5
н51У	н143У	54,80	—	—
н143У	н144У	12,46		
н144У	н141У	1,80		
н141У	н52У	53,00		

1	2	3	4	5
н52У	н51У	12,50	—	—

3. Общие сведения об уточняемом земельном участке с кадастровым номером 73:24:041710:41

№ п/п	Наименование характеристики земельного участка	Значение характеристики
1	2	3
1	Адрес земельного участка	обл. Ульяновская, г. Ульяновск, р-н Ленинский, с/т "Рябинка", уч-к № 54
	Местоположение земельного участка (при отсутствии присвоенного адреса)	—
	Дополнительные сведения о местоположении земельного участка	—
2	Площадь земельного участка ± величина погрешности определения площади ($P \pm \Delta P$), м ²	650 ± 9
3	Формула, примененная для расчета предельной допустимой погрешности определения площади земельного участка (ΔP), м ²	$3,5 * 0,10 * \sqrt{(650,00)} = 9$
4	Площадь земельного участка согласно сведениям Единого государственного реестра недвижимости ($R_{кад}$), м ²	650
5	Оценка расхождения P и $R_{кад}$ ($P - R_{кад}$), м ²	0
6	Предельный минимальный и максимальный размеры земельного участка ($R_{мин}$ и $R_{макс}$), м ²	$R_{мин} = —$ $R_{макс} = —$
7	Кадастровый или иной номер (обозначение) здания, сооружения, объекта незавершенного строительства, расположенного на земельном участке	—
8	Иные сведения	—

1. Сведения о характерных точках границы уточняемого земельного участка с кадастровым номером 73:24:041710:42

Зона № 2

Обозначение характерных точек границ	Существующие координаты, м		Уточненные координаты, м		Метод определения координат	Средняя квадратическая погрешность определения координат характерной точки (Mt), м	Формулы, примененные для расчета средней квадратической погрешности определения координат характерной точки (Mt), м
	X	Y	X	Y			
1	2	3	4	5	6	7	8
н145У	—	—	509 702,50	2 258 133,58	Метод спутниковых геодезических измерений (определений)	0,10	$Mt = 0,10$

1	2	3	4	5	6	7	8
н146У	—	—	509 693,15	2 258 135,26	Метод спутниковых геодезических измерений (определений)	0,10	Mt = 0,10
н147У	—	—	509 689,18	2 258 190,12			
н148У	—	—	509 709,63	2 258 200,49			
н145У	—	—	509 702,50	2 258 133,58			

2. Сведения о частях границ уточняемого земельного участка с кадастровым номером 73:24:041710:42

Обозначение части границ		Горизонтальное проложение (S), м	Описание прохождения части границ	Отметка о наличии земельного спора о местоположении границ земельного участка
от т.	до т.			
1	2	3	4	5
н145У	н146У	9,50	—	—
н146У	н147У	55,00		
н147У	н148У	22,93		
н148У	н145У	67,29		

3. Общие сведения об уточняемом земельном участке с кадастровым номером 73:24:041710:42

№ п/п	Наименование характеристики земельного участка	Значение характеристики
1	2	3
1	Адрес земельного участка	обл. Ульяновская, г. Ульяновск, р-н Ленинский, с/т "Рябинка", уч-к № 59
	Местоположение земельного участка (при отсутствии присвоенного адреса)	—
	Дополнительные сведения о местоположении земельного участка	—
2	Площадь земельного участка ± величина погрешности определения площади ($P \pm \Delta P$), м ²	900 ± 11
3	Формула, примененная для расчета предельной допустимой погрешности определения площади земельного участка (ΔP), м ²	$3,5 * 0,10 * \sqrt{(900,00)} = 11$
4	Площадь земельного участка согласно сведениям Единого государственного реестра недвижимости (Ркад), м ²	900
5	Оценка расхождения Р и Ркад ($P - P_{кад}$), м ²	0
6	Предельный минимальный и максимальный размеры земельного участка (Рмин и Рмакс), м ²	Рмин = — Рмакс = —

1	2	3
7	Кадастровый или иной номер (обозначение) здания, сооружения, объекта незавершенного строительства, расположенного на земельном участке	—
8	Иные сведения	—

1. Сведения о характерных точках границы уточняемого земельного участка с кадастровым номером 73:24:041710:44

Зона № 2

Обозначение характерных точек границ	Существующие координаты, м		Уточненные координаты, м		Метод определения координат	Средняя квадратическая погрешность определения координат характерной точки (Mt), м	Формулы, примененные для расчета средней квадратической погрешности определения координат характерной точки (Mt), м
	X	Y	X	Y			
1	2	3	4	5	6	7	8

73:24:041710:44(1)

н121У	—	—	509 727,54	2 258 105,25	Метод спутниковых геодезических измерений (определений)	0,10	Mt = 0,10
н149У	—	—	509 727,95	2 258 107,04			
н150У	—	—	509 715,32	2 258 120,99			
н151У	—	—	509 713,49	2 258 108,41			
н120У	—	—	509 720,86	2 258 106,78			
н121У	—	—	509 727,54	2 258 105,25			

73:24:041710:44(2)

н152У	—	—	509 728,45	2 258 108,61	Метод спутниковых геодезических измерений (определений)	0,10	Mt = 0,10
н153У	—	—	509 741,11	2 258 144,24			
н154У	—	—	509 728,89	2 258 147,31			

1	2	3	4	5	6	7	8
н155У	—	—	509 719,38	2 258 149,70	Метод спутниковых геодезических измерений (определений)	0,10	Mt = 0,10
н156У	—	—	509 715,65	2 258 123,17			
н152У	—	—	509 728,45	2 258 108,61			

2. Сведения о частях границ уточняемого земельного участка с кадастровым номером 73:24:041710:44

Обозначение части границ		Горизонтальное проложение (S), м	Описание прохождения части границ	Отметка о наличии земельного спора о местоположении границ земельного участка
от т.	до т.			
1	2	3	4	5
73:24:041710:44(1)				
н121У	н149У	1,84	—	—
н149У	н150У	18,82		
н150У	н151У	12,71		
н151У	н120У	7,55		
н120У	н121У	6,85		

73:24:041710:44(2)

н152У	н153У	37,81	—	—
н153У	н154У	12,60		
н154У	н155У	9,81		
н155У	н156У	26,79		
н156У	н152У	19,39		

3. Общие сведения об уточняемом земельном участке с кадастровым номером 73:24:041710:44

№ п/п	Наименование характеристики земельного участка	Значение характеристики
1	2	3
1	Адрес земельного участка	обл. Ульяновская, г. Ульяновск, р-н Ленинский, с/т "Рябинка", уч-к № 60
	Местоположение земельного участка (при отсутствии присвоенного адреса)	—
	Дополнительные сведения о местоположении земельного участка	—
2	Площадь земельного участка ± величина погрешности определения площади ($P \pm \Delta P$), м ²	724 ± 12, (73:24:041710:44(1)) 105.24 ± 3.59, (73:24:041710:44(2)) 618.62 ± 8.71
3	Формула, примененная для расчета предельной допустимой погрешности определения площади земельного участка (ΔP), м ²	3,59 + 8,71 = 12, (73:24:041710:44(1)) 3,5*0,10*√(105,24) = 4 = 3.59, (73:24:041710:44(2)) 3,5*0,10*√(618,62) = 9 = 8.71

1	2	3
4	Площадь земельного участка согласно сведениям Единого государственного реестра недвижимости (Ркад), м ²	600
5	Оценка расхождения Р и Ркад (Р - Ркад), м ²	124
6	Предельный минимальный и максимальный размеры земельного участка (Рмин и Рмакс), м ²	Рмин = — Рмакс = —
7	Кадастровый или иной номер (обозначение) здания, сооружения, объекта незавершенного строительства, расположенного на земельном участке	—
8	Иные сведения	—

I. Сведения о характерных точках границы уточняемого земельного участка с кадастровым номером 73:24:041710:45

Зона № <u>2</u>							
Обозначение характерных точек границ	Существующие координаты, м		Уточненные координаты, м		Метод определения координат	Средняя квадратическая погрешность определения координат характерной точки (Mt), м	Формулы, примененные для расчета средней квадратической погрешности определения координат характерной точки (Mt), м
	X	Y	X	Y			
1	2	3	4	5	6	7	8
73:24:041710:45(1)							
н157У	—	—	509 791,83	2 258 121,40	Метод спутниковых геодезических измерений (определений)	0,10	Mt = 0,10
н158У	—	—	509 772,08	2 258 120,00			
н159У	—	—	509 767,70	2 258 106,42			
н160У	—	—	509 760,82	2 258 107,24			
н161У	—	—	509 758,42	2 258 094,53			
н162У	—	—	509 767,05	2 258 097,08			
н163У	—	—	509 767,83	2 258 099,98			

1	2	3	4	5	6	7	8
н164У	—	—	509 777,10	2 258 099,04	Метод спутниковых геодезических измерений (определений)	0,10	Mt = 0,10
н165У	—	—	509 789,80	2 258 098,59			
н157У	—	—	509 791,83	2 258 121,40			

73:24:041710:45(2)

н166У	—	—	509 757,25	2 258 095,03	Метод спутниковых геодезических измерений (определений)	0,10	Mt = 0,10
н167У	—	—	509 764,40	2 258 131,70			
н168У	—	—	509 759,68	2 258 133,36			
н169У	—	—	509 749,42	2 258 099,09			
н166У	—	—	509 757,25	2 258 095,03			

2. Сведения о частях границ уточняемого земельного участка с кадастровым номером 73:24:041710:45

Обозначение части границ		Горизонтальное проложение (S), м	Описание прохождения части границ	Отметка о наличии земельного спора о местоположении границ земельного участка
от т.	до т.			
1	2	3	4	5

73:24:041710:45(1)

н157У	н158У	19,80	—	—
н158У	н159У	14,27		
н159У	н160У	6,93		
н160У	н161У	12,93		
н161У	н162У	9,00		
н162У	н163У	3,00		
н163У	н164У	9,32		
н164У	н165У	12,71		
н165У	н157У	22,90		

73:24:041710:45(2)

н166У	н167У	37,36	—	—
н167У	н168У	5,00		

1	2	3	4	5	6	7	8
н164У	—	—	509 777,10	2 258 099,04	Метод спутниковых геодезических измерений (определений)	0,10	Mt = 0,10
н163У	—	—	509 767,83	2 258 099,98			
н162У	—	—	509 767,05	2 258 097,08			
н161У	—	—	509 758,42	2 258 094,53			
н170У	—	—	509 760,16	2 258 057,95			
н171У	—	—	509 771,66	2 258 055,71			
н164У	—	—	509 777,10	2 258 099,04			

2. Сведения о частях границ уточняемого земельного участка с кадастровым номером 73:24:041710:46

Обозначение части границ		Горизонтальное проложение (S), м	Описание прохождения части границ	Отметка о наличии земельного спора о местоположении границ земельного участка
от т.	до т.			
1	2	3	4	5
н164У	н163У	9,32	—	—
н163У	н162У	3,00		
н162У	н161У	9,00		
н161У	н170У	36,62		
н170У	н171У	11,72		
н171У	н164У	43,67		

3. Общие сведения об уточняемом земельном участке с кадастровым номером 73:24:041710:46

№ п/п	Наименование характеристики земельного участка	Значение характеристики
1	2	3
1	Адрес земельного участка	обл. Ульяновская, г. Ульяновск, р-н Ленинский, с/т "Рябинка", уч-к № 63
	Местоположение земельного участка (при отсутствии присвоенного адреса)	—
	Дополнительные сведения о местоположении земельного участка	—
2	Площадь земельного участка ± величина погрешности определения площади ($P \pm \Delta P$), м ²	619 ± 9

1	2	3
3	Формула, примененная для расчета предельной допустимой погрешности определения площади земельного участка (ΔP), м ²	$3,5*0,10*\sqrt{(619,00)} = 9$
4	Площадь земельного участка согласно сведениям Единого государственного реестра недвижимости (Ркад), м ²	619
5	Оценка расхождения Р и Ркад (Р - Ркад), м ²	0
6	Предельный минимальный и максимальный размеры земельного участка (Рмин и Рмакс), м ²	Рмин = — Рмакс = —
7	Кадастровый или иной номер (обозначение) здания, сооружения, объекта незавершенного строительства, расположенного на земельном участке	—
8	Иные сведения	—

1. Сведения о характерных точках границы уточняемого земельного участка с кадастровым номером 73:24:041710:47

Зона № <u>2</u>							
Обозначение характерных точек границ	Существующие координаты, м		Уточненные координаты, м		Метод определения координат	Средняя квадратическая погрешность определения координат характерной точки (Mt), м	Формулы, примененные для расчета средней квадратической погрешности определения координат характерной точки (Mt), м
	X	Y	X	Y			
1	2	3	4	5	6	7	8
н164У	—	—	509 777,10	2 258 099,04	Метод спутниковых геодезических измерений (определений)	0,10	Mt = 0,10
н171У	—	—	509 771,66	2 258 055,71			
н172У	—	—	509 777,32	2 258 054,84			
н108У	—	—	509 775,26	2 258 045,66			
н104У	—	—	509 785,12	2 258 043,46			
н173У	—	—	509 788,28	2 258 069,49			
н165У	—	—	509 789,80	2 258 098,59			

1	2	3	4	5	6	7	8
н164У	—	—	509 777,10	2 258 099,04	Метод спутниковых геодезических измерений (определений)	0,10	Mt = 0,10

2. Сведения о частях границ уточняемого земельного участка с кадастровым номером 73:24:041710:47

Обозначение части границ		Горизонтальное проложение (S), м	Описание прохождения части границ	Отметка о наличии земельного спора о местоположении границ земельного участка
от т.	до т.			
1	2	3	4	5
н164У	н171У	43,67	—	—
н171У	н172У	5,73		
н172У	н108У	9,41		
н108У	н104У	10,10		
н104У	н173У	26,22		
н173У	н165У	29,14		
н165У	н164У	12,71		

3. Общие сведения об уточняемом земельном участке с кадастровым номером 73:24:041710:47

№ п/п	Наименование характеристики земельного участка	Значение характеристики
1	2	3
1	Адрес земельного участка	обл. Ульяновская, г. Ульяновск, р-н Ленинский, с/т "Рябинка", уч-к № 64
	Местоположение земельного участка (при отсутствии присвоенного адреса)	—
	Дополнительные сведения о местоположении земельного участка	—
2	Площадь земельного участка ± величина погрешности определения площади (P ± ΔP), м ²	721 ± 9
3	Формула, примененная для расчета предельной допустимой погрешности определения площади земельного участка (ΔP), м ²	3,5*0,10*√(721,00) = 9
4	Площадь земельного участка согласно сведениям Единого государственного реестра недвижимости (Pкад), м ²	721
5	Оценка расхождения P и Pкад (P - Pкад), м ²	0
6	Предельный минимальный и максимальный размеры земельного участка (Pмин и Pмакс), м ²	Pмин = — Pмакс = —
7	Кадастровый или иной номер (обозначение) здания, сооружения, объекта незавершенного строительства, расположенного на земельном участке	—
8	Иные сведения	—

1. Сведения о характерных точках границы уточняемого земельного участка с кадастровым номером 73:24:041710:48

Зона № 2

Обозначение характерных точек границ	Существующие координаты, м		Уточненные координаты, м		Метод определения координат	Средняя квадратическая погрешность определения координат характерной точки (Mt), м	Формулы, примененные для расчета средней квадратической погрешности определения координат характерной точки (Mt), м
	X	Y	X	Y			
1	2	3	4	5	6	7	8

73:24:041710:48(1)

н174У	—	—	509 779,34	2 258 146,87	Метод спутниковых геодезических измерений (определений)	0,10	Mt = 0,10
н175У	—	—	509 768,53	2 258 147,76			
н176У	—	—	509 761,01	2 258 108,40			
н177У	—	—	509 767,04	2 258 107,68			
н178У	—	—	509 771,02	2 258 119,98			
н174У	—	—	509 779,34	2 258 146,87			

73:24:041710:48(2)

н179У	—	—	509 767,33	2 258 191,10	Метод спутниковых геодезических измерений (определений)	0,10	Mt = 0,10
н180У	—	—	509 756,82	2 258 191,22			
н181У	—	—	509 767,29	2 258 153,65			
н182У	—	—	509 775,68	2 258 152,59			
н179У	—	—	509 767,33	2 258 191,10			

2. Сведения о частях границ уточняемого земельного участка с кадастровым номером 73:24:041710:48

Обозначение части границ		Горизонтальное проложение (S), м	Описание прохождения части границ	Отметка о наличии земельного спора о местоположении границ земельного участка
от т.	до т.			
1	2	3	4	5
73:24:041710:48(1)				
н174У	н175У	10,85	—	—
н175У	н176У	40,07		
н176У	н177У	6,07		
н177У	н178У	12,93		
н178У	н174У	28,15		
73:24:041710:48(2)				
н179У	н180У	10,51	—	—
н180У	н181У	39,00		
н181У	н182У	8,46		
н182У	н179У	39,40		

3. Общие сведения об уточняемом земельном участке с кадастровым номером 73:24:041710:48

№ п/п	Наименование характеристики земельного участка	Значение характеристики
1	2	3
1	Адрес земельного участка	обл. Ульяновская, г. Ульяновск, р-н Ленинский, с/т "Рябинка", уч-к № 65
	Местоположение земельного участка (при отсутствии присвоенного адреса)	—
	Дополнительные сведения о местоположении земельного участка	—
2	Площадь земельного участка ± величина погрешности определения площади ($P \pm \Delta P$), м ²	695 ± 13, (73:24:041710:48(1)) 341.02 ± 6.46, (73:24:041710:48(2)) 353.93 ± 6.58
3	Формула, примененная для расчета предельной допустимой погрешности определения площади земельного участка (ΔP), м ²	6,46 + 6,58 = 13, (73:24:041710:48(1)) $3,5 * 0,10 * \sqrt{(341,02)} = 6 = 6.46$, (73:24:041710:48(2)) $3,5 * 0,10 * \sqrt{(353,93)} = 7 = 6.58$
4	Площадь земельного участка согласно сведениям Единого государственного реестра недвижимости (Ркад), м ²	710
5	Оценка расхождения Р и Ркад ($P - P_{кад}$), м ²	15
6	Предельный минимальный и максимальный размеры земельного участка ($P_{мин}$ и $P_{макс}$), м ²	$P_{мин} = —$ $P_{макс} = —$
7	Кадастровый или иной номер (обозначение) здания, сооружения, объекта незавершенного строительства, расположенного на земельном участке	73:24:011706:1518

1	2	3
8	Иные сведения	—

1. Сведения о характерных точках границы уточняемого земельного участка с кадастровым номером 73:24:041710:49

Зона № 2

Обозначение характерных точек границ	Существующие координаты, м		Уточненные координаты, м		Метод определения координат	Средняя квадратическая погрешность определения координат характерной точки (Mt), м	Формулы, примененные для расчета средней квадратической погрешности определения координат характерной точки (Mt), м
	X	Y	X	Y			
1	2	3	4	5	6	7	8
н157У	—	—	509 791,83	2 258 121,40	Метод спутниковых геодезических измерений (определений)	0,10	Mt = 0,10
н183У	—	—	509 794,14	2 258 143,27			
н174У	—	—	509 779,34	2 258 146,87			
н178У	—	—	509 771,02	2 258 119,98			
н158У	—	—	509 772,08	2 258 120,00			
н157У	—	—	509 791,83	2 258 121,40			

2. Сведения о частях границ уточняемого земельного участка с кадастровым номером 73:24:041710:49

Обозначение части границ		Горизонтальное проложение (S), м	Описание прохождения части границ	Отметка о наличии земельного спора о местоположении границ земельного участка
от т.	до т.			
1	2	3	4	5
н157У	н183У	21,99	—	—
н183У	н174У	15,23		
н174У	н178У	28,15		
н178У	н158У	1,06		
н158У	н157У	19,80		

3. Общие сведения об уточняемом земельном участке с кадастровым номером 73:24:041710:49

№ п/п	Наименование характеристики земельного участка	Значение характеристики
1	2	3
1	Адрес земельного участка	обл. Ульяновская, г. Ульяновск, р-н Ленинский, с/т "Рябинка", уч-к № 66
	Местоположение земельного участка (при отсутствии присвоенного адреса)	—
	Дополнительные сведения о местоположении земельного участка	—
2	Площадь земельного участка ± величина погрешности определения площади ($P \pm \Delta P$), м ²	440 ± 7
3	Формула, примененная для расчета предельной допустимой погрешности определения площади земельного участка (ΔP), м ²	$3,5 * 0,10 * \sqrt{(440,00)} = 7$
4	Площадь земельного участка согласно сведениям Единого государственного реестра недвижимости ($P_{\text{кад}}$), м ²	470
5	Оценка расхождения P и $P_{\text{кад}}$ ($P - P_{\text{кад}}$), м ²	30
6	Предельный минимальный и максимальный размеры земельного участка ($P_{\text{мин}}$ и $P_{\text{макс}}$), м ²	$P_{\text{мин}} = \text{—}$ $P_{\text{макс}} = \text{—}$
7	Кадастровый или иной номер (обозначение) здания, сооружения, объекта незавершенного строительства, расположенного на земельном участке	—
8	Иные сведения	—

1. Сведения о характерных точках границы уточняемого земельного участка с кадастровым номером 73:24:041710:50

Зона № <u>2</u>							
Обозначение характерных точек границ	Существующие координаты, м		Уточненные координаты, м		Метод определения координат	Средняя квадратическая погрешность определения координат характерной точки (M_t), м	Формулы, примененные для расчета средней квадратической погрешности определения координат характерной точки (M_t), м
	X	Y	X	Y			
1	2	3	4	5	6	7	8
н184У	—	—	509 793,39	2 258 145,30	Метод спутниковых геодезических измерений (определений)	0,10	$M_t = 0,10$
н185У	—	—	509 782,14	2 258 185,05			

1	2	3	4	5	6	7	8
н179У	—	—	509 767,33	2 258 191,10	Метод спутниковых геодезических измерений (определений)	0,10	Mt = 0,10
н182У	—	—	509 775,68	2 258 152,59			
н184У	—	—	509 793,39	2 258 145,30			

2. Сведения о частях границ уточняемого земельного участка с кадастровым номером 73:24:041710:50

Обозначение части границ		Горизонтальное проложение (S), м	Описание прохождения части границ	Отметка о наличии земельного спора о местоположении границ земельного участка
от т.	до т.			
1	2	3	4	5
н184У	н185У	41,31	—	—
н185У	н179У	16,00		
н179У	н182У	39,40		
н182У	н184У	19,15		

3. Общие сведения об уточняемом земельном участке с кадастровым номером 73:24:041710:50

№ п/п	Наименование характеристики земельного участка	Значение характеристики
1	2	3
1	Адрес земельного участка	обл. Ульяновская, г. Ульяновск, р-н Ленинский, с/т "Рябинка", уч-к № 68
	Местоположение земельного участка (при отсутствии присвоенного адреса)	—
	Дополнительные сведения о местоположении земельного участка	—
2	Площадь земельного участка ± величина погрешности определения площади ($P \pm \Delta P$), м ²	571 ± 8
3	Формула, примененная для расчета предельной допустимой погрешности определения площади земельного участка (ΔP), м ²	$3,5 * 0,10 * \sqrt{(571,00)} = 8$
4	Площадь земельного участка согласно сведениям Единого государственного реестра недвижимости (Ркад), м ²	628
5	Оценка расхождения Р и Ркад ($P - P_{кад}$), м ²	57
6	Предельный минимальный и максимальный размеры земельного участка (Рмин и Рмакс), м ²	Рмин = — Рмакс = —
7	Кадастровый или иной номер (обозначение) здания, сооружения, объекта незавершенного строительства, расположенного на земельном участке	—

1	2	3
8	Иные сведения	—

1. Сведения о характерных точках границы уточняемого земельного участка с кадастровым номером 73:24:041710:51

Зона №		2					
Обозначение характерных точек границ	Существующие координаты, м		Уточненные координаты, м		Метод определения координат	Средняя квадратическая погрешность определения координат характерной точки (Mt), м	Формулы, примененные для расчета средней квадратической погрешности определения координат характерной точки (Mt), м
	X	Y	X	Y			
1	2	3	4	5	6	7	8
н186У	—	—	509 709,58	2 258 220,22	Метод спутниковых геодезических измерений (определений)	0,10	Mt = 0,10
н187У	—	—	509 706,86	2 258 234,83			
н188У	—	—	509 690,26	2 258 229,26			
н189У	—	—	509 689,81	2 258 211,73			
н186У	—	—	509 709,58	2 258 220,22			

2. Сведения о частях границ уточняемого земельного участка с кадастровым номером 73:24:041710:51

Обозначение части границ		Горизонтальное проложение (S), м	Описание прохождения части границ	Отметка о наличии земельного спора о местоположении границ земельного участка
от т.	до т.			
1	2	3	4	5
н186У	н187У	14,86	—	—
н187У	н188У	17,51		
н188У	н189У	17,54		
н189У	н186У	21,52		

3. Общие сведения об уточняемом земельном участке с кадастровым номером 73:24:041710:51

№ п/п	Наименование характеристики земельного участка	Значение характеристики
1	2	3

1	2	3
1	Адрес земельного участка	обл. Ульяновская, г. Ульяновск, р-н Ленинский, с/т "Рябинка", уч-к № 75
	Местоположение земельного участка (при отсутствии присвоенного адреса)	—
	Дополнительные сведения о местоположении земельного участка	—
2	Площадь земельного участка ± величина погрешности определения площади ($P \pm \Delta P$), м ²	300 ± 6
3	Формула, примененная для расчета предельной допустимой погрешности определения площади земельного участка (ΔP), м ²	$3,5 * 0,10 * \sqrt{(300,00)} = 6$
4	Площадь земельного участка согласно сведениям Единого государственного реестра недвижимости ($P_{\text{кад}}$), м ²	300
5	Оценка расхождения P и $P_{\text{кад}}$ ($P - P_{\text{кад}}$), м ²	0
6	Предельный минимальный и максимальный размеры земельного участка ($P_{\text{мин}}$ и $P_{\text{макс}}$), м ²	$P_{\text{мин}} = \text{—}$ $P_{\text{макс}} = \text{—}$
7	Кадастровый или иной номер (обозначение) здания, сооружения, объекта незавершенного строительства, расположенного на земельном участке	—
8	Иные сведения	—

1. Сведения о характерных точках границы уточняемого земельного участка с кадастровым номером 73:24:041710:52

Зона № <u>2</u>							
Обозначение характерных точек границ	Существующие координаты, м		Уточненные координаты, м		Метод определения координат	Средняя квадратическая погрешность определения координат характерной точки (M_t), м	Формулы, примененные для расчета средней квадратической погрешности определения координат характерной точки (M_t), м
	X	Y	X	Y			
1	2	3	4	5	6	7	8
н190У	—	—	509 667,29	2 258 202,06	Метод спутниковых геодезических измерений (определений)	0,10	$M_t = 0,10$
н189У	—	—	509 689,81	2 258 211,73			
н188У	—	—	509 690,26	2 258 229,26			

1	2	3	4	5	6	7	8
н191У	—	—	509 671,14	2 258 220,70	Метод спутниковых геодезических измерений (определений)	0,10	Mt = 0,10
н190У	—	—	509 667,29	2 258 202,06			

2. Сведения о частях границ уточняемого земельного участка с кадастровым номером 73:24:041710:52

Обозначение части границ		Горизонтальное проложение (S), м	Описание прохождения части границ	Отметка о наличии земельного спора о местоположении границ земельного участка
от т.	до т.			
1	2	3	4	5
н190У	н189У	24,51	—	—
н189У	н188У	17,54		
н188У	н191У	20,95		
н191У	н190У	19,03		

3. Общие сведения об уточняемом земельном участке с кадастровым номером 73:24:041710:52

№ п/п	Наименование характеристики земельного участка	Значение характеристики
1	2	3
1	Адрес земельного участка	обл. Ульяновская, г. Ульяновск, р-н Ленинский, с/т "Рябинка", уч-к № 75А
	Местоположение земельного участка (при отсутствии присвоенного адреса)	—
	Дополнительные сведения о местоположении земельного участка	—
2	Площадь земельного участка ± величина погрешности определения площади ($P \pm \Delta P$), м ²	357 ± 7
3	Формула, примененная для расчета предельной допустимой погрешности определения площади земельного участка (ΔP), м ²	$3,5 * 0,10 * \sqrt{(357,00)} = 7$
4	Площадь земельного участка согласно сведениям Единого государственного реестра недвижимости (Ркад), м ²	357
5	Оценка расхождения Р и Ркад ($P - P_{кад}$), м ²	0
6	Предельный минимальный и максимальный размеры земельного участка ($P_{мин}$ и $P_{макс}$), м ²	$P_{мин} = —$ $P_{макс} = —$
7	Кадастровый или иной номер (обозначение) здания, сооружения, объекта незавершенного строительства, расположенного на земельном участке	—
8	Иные сведения	—

1. Сведения о характерных точках границы уточняемого земельного участка с кадастровым номером 73:24:041710:53

Зона № <u>2</u>							
Обозначение характерных точек границ	Существующие координаты, м		Уточненные координаты, м		Метод определения координат	Средняя квадратическая погрешность определения координат характерной точки (Mt), м	Формулы, примененные для расчета средней квадратической погрешности определения координат характерной точки (Mt), м
	X	Y	X	Y			
1	2	3	4	5	6	7	8
н192У	—	—	509 672,64	2 258 225,29	Метод спутниковых геодезических измерений (определений)	0,10	Mt = 0,10
н193У	—	—	509 678,32	2 258 250,30			
н194У	—	—	509 701,03	2 258 269,85			
н195У	—	—	509 705,19	2 258 238,20			
н192У	—	—	509 672,64	2 258 225,29			

2. Сведения о частях границ уточняемого земельного участка с кадастровым номером 73:24:041710:53

Обозначение части границ		Горизонтальное проложение (S), м	Описание прохождения части границ	Отметка о наличии земельного спора о местоположении границ земельного участка
от т.	до т.			
1	2	3	4	5
н192У	н193У	25,65	—	—
н193У	н194У	29,97		
н194У	н195У	31,92		
н195У	н192У	35,02		

3. Общие сведения об уточняемом земельном участке с кадастровым номером 73:24:041710:53

№ п/п	Наименование характеристики земельного участка	Значение характеристики
1	2	3
1	2	3

1	2	3
1	Адрес земельного участка	обл. Ульяновская, г. Ульяновск, р-н Ленинский, с/т "Рябинка", уч. 76
	Местоположение земельного участка (при отсутствии присвоенного адреса)	—
	Дополнительные сведения о местоположении земельного участка	—
2	Площадь земельного участка ± величина погрешности определения площади ($P \pm \Delta P$), м ²	770 ± 10
3	Формула, примененная для расчета предельной допустимой погрешности определения площади земельного участка (ΔP), м ²	$3,5 * 0,10 * \sqrt{(770,00)} = 10$
4	Площадь земельного участка согласно сведениям Единого государственного реестра недвижимости ($P_{\text{кад}}$), м ²	700
5	Оценка расхождения P и $P_{\text{кад}}$ ($P - P_{\text{кад}}$), м ²	70
6	Предельный минимальный и максимальный размеры земельного участка ($P_{\text{мин}}$ и $P_{\text{макс}}$), м ²	$P_{\text{мин}} = \text{—}$ $P_{\text{макс}} = \text{—}$
7	Кадастровый или иной номер (обозначение) здания, сооружения, объекта незавершенного строительства, расположенного на земельном участке	—
8	Иные сведения	—

1. Сведения о характерных точках границы уточняемого земельного участка с кадастровым номером 73:24:041710:54

Зона № <u>2</u>							
Обозначение характерных точек границ	Существующие координаты, м		Уточненные координаты, м		Метод определения координат	Средняя квадратическая погрешность определения координат характерной точки (M_t), м	Формулы, примененные для расчета средней квадратической погрешности определения координат характерной точки (M_t), м
	X	Y	X	Y			
1	2	3	4	5	6	7	8
н196У	—	—	509 725,76	2 258 237,91	Метод спутниковых геодезических измерений (определений)	0,10	$M_t = 0,10$
н197У	—	—	509 711,89	2 258 236,01			
н198У	—	—	509 709,25	2 258 235,63			

1	2	3	4	5	6	7	8
н199У	—	—	509 705,17	2 258 263,83	Метод спутниковых геодезических измерений (определений)	0,10	Mt = 0,10
н200У	—	—	509 732,02	2 258 261,16			
н201У	—	—	509 729,70	2 258 253,50			
н202У	—	—	509 736,49	2 258 249,67			
н203У	—	—	509 734,19	2 258 236,94			
н196У	—	—	509 725,76	2 258 237,91			

2. Сведения о частях границ уточняемого земельного участка с кадастровым номером 73:24:041710:54

Обозначение части границ		Горизонтальное проложение (S), м	Описание прохождения части границ	Отметка о наличии земельного спора о местоположении границ земельного участка
от т.	до т.			
1	2	3	4	5
н196У	н197У	14,00	—	—
н197У	н198У	2,67		
н198У	н199У	28,49		
н199У	н200У	26,98		
н200У	н201У	8,00		
н201У	н202У	7,80		
н202У	н203У	12,94		
н203У	н196У	8,49		

3. Общие сведения об уточняемом земельном участке с кадастровым номером 73:24:041710:54

№ п/п	Наименование характеристики земельного участка	Значение характеристики
1	2	3
1	Адрес земельного участка	обл. Ульяновская, г. Ульяновск, р-н Ленинский, с/т "Рябинка", уч-к № 77
	Местоположение земельного участка (при отсутствии присвоенного адреса)	—
	Дополнительные сведения о местоположении земельного участка	—
2	Площадь земельного участка ± величина погрешности определения площади ($P \pm \Delta P$), м ²	670 ± 9

1	2	3
3	Формула, примененная для расчета предельной допустимой погрешности определения площади земельного участка (ΔP), м ²	$3,5*0,10*\sqrt{(670,00)} = 9$
4	Площадь земельного участка согласно сведениям Единого государственного реестра недвижимости ($P_{\text{кад}}$), м ²	660
5	Оценка расхождения P и $P_{\text{кад}}$ ($P - P_{\text{кад}}$), м ²	10
6	Предельный минимальный и максимальный размеры земельного участка ($P_{\text{мин}}$ и $P_{\text{макс}}$), м ²	$P_{\text{мин}} = \text{---}$ $P_{\text{макс}} = \text{---}$
7	Кадастровый или иной номер (обозначение) здания, сооружения, объекта незавершенного строительства, расположенного на земельном участке	—
8	Иные сведения	—

1. Сведения о характерных точках границы уточняемого земельного участка с кадастровым номером 73:24:041710:55

Зона № 2

Обозначение характерных точек границ	Существующие координаты, м		Уточненные координаты, м		Метод определения координат	Средняя квадратическая погрешность определения координат характерной точки (M_t), м	Формулы, примененные для расчета средней квадратической погрешности определения координат характерной точки (M_t), м
	X	Y	X	Y			
1	2	3	4	5	6	7	8
н204У	—	—	509 739,59	2 258 260,41	Метод спутниковых геодезических измерений (определений)	0,10	$M_t = 0,10$
н200У	—	—	509 732,02	2 258 261,16			
н199У	—	—	509 705,17	2 258 263,83			
н205У	—	—	509 704,00	2 258 283,50			
н206У	—	—	509 739,24	2 258 279,20			
н204У	—	—	509 739,59	2 258 260,41			

2. Сведения о частях границ уточняемого земельного участка с кадастровым номером 73:24:041710:55

Обозначение части границ		Горизонтальное проложение (S), м	Описание прохождения части границ	Отметка о наличии земельного спора о местоположении границ земельного участка
от т.	до т.			
1	2	3	4	5
н204У	н200У	7,61	—	—
н200У	н199У	26,98		
н199У	н205У	19,70		
н205У	н206У	35,50		
н206У	н204У	18,79		

3. Общие сведения об уточняемом земельном участке с кадастровым номером 73:24:041710:55

№ п/п	Наименование характеристики земельного участка	Значение характеристики
1	2	3
1	Адрес земельного участка	обл. Ульяновская, г. Ульяновск, р-н Ленинский, с/т "Рябинка", уч-к № 79
	Местоположение земельного участка (при отсутствии присвоенного адреса)	—
	Дополнительные сведения о местоположении земельного участка	—
2	Площадь земельного участка ± величина погрешности определения площади ($P \pm \Delta P$), м ²	667 ± 9
3	Формула, примененная для расчета предельной допустимой погрешности определения площади земельного участка (ΔP), м ²	$3,5 * 0,10 * \sqrt{(667,00)} = 9$
4	Площадь земельного участка согласно сведениям Единого государственного реестра недвижимости ($R_{\text{кад}}$), м ²	650
5	Оценка расхождения P и $R_{\text{кад}}$ ($P - R_{\text{кад}}$), м ²	17
6	Предельный минимальный и максимальный размеры земельного участка ($R_{\text{мин}}$ и $R_{\text{макс}}$), м ²	$R_{\text{мин}} = \text{—}$ $R_{\text{макс}} = \text{—}$
7	Кадастровый или иной номер (обозначение) здания, сооружения, объекта незавершенного строительства, расположенного на земельном участке	—
8	Иные сведения	—

1. Сведения о характерных точках границы уточняемого земельного участка с кадастровым номером 73:24:041710:56

Зона № <u>2</u>							
Обозначение характерных точек границ	Существующие координаты, м		Уточненные координаты, м		Метод определения координат	Средняя квадратическая погрешность определения координат характерной точки (Mt), м	Формулы, примененные для расчета средней квадратической погрешности определения координат характерной точки (Mt), м
	X	Y	X	Y			
1	2	3	4	5	6	7	8
н205У	—	—	509 704,00	2 258 283,50	Метод спутниковых геодезических измерений (определений)	0,10	Mt = 0,10
н207У	—	—	509 718,89	2 258 281,69			
н208У	—	—	509 718,84	2 258 303,91			
н209У	—	—	509 702,73	2 258 305,52			
н205У	—	—	509 704,00	2 258 283,50			

2. Сведения о частях границ уточняемого земельного участка с кадастровым номером 73:24:041710:56

Обозначение части границ		Горизонтальное проложение (S), м	Описание прохождения части границ	Отметка о наличии земельного спора о местоположении границ земельного участка
от т.	до т.			
1	2	3	4	5
н205У	н207У	15,00	—	—
н207У	н208У	22,22		
н208У	н209У	16,19		
н209У	н205У	22,06		

3. Общие сведения об уточняемом земельном участке с кадастровым номером 73:24:041710:56

№ п/п	Наименование характеристики земельного участка	Значение характеристики
1	2	3
1	2	3

1	2	3
1	Адрес земельного участка	обл. Ульяновская, г. Ульяновск, р-н Ленинский, с/т "Рябинка", уч-к № 80
	Местоположение земельного участка (при отсутствии присвоенного адреса)	—
	Дополнительные сведения о местоположении земельного участка	—
2	Площадь земельного участка ± величина погрешности определения площади ($P \pm \Delta P$), м ²	342 ± 6
3	Формула, примененная для расчета предельной допустимой погрешности определения площади земельного участка (ΔP), м ²	$3,5*0,10*\sqrt{(342,00)} = 6$
4	Площадь земельного участка согласно сведениям Единого государственного реестра недвижимости ($P_{\text{кад}}$), м ²	363
5	Оценка расхождения P и $P_{\text{кад}}$ ($P - P_{\text{кад}}$), м ²	21
6	Предельный минимальный и максимальный размеры земельного участка ($P_{\text{мин}}$ и $P_{\text{макс}}$), м ²	$P_{\text{мин}} = \text{—}$ $P_{\text{макс}} = \text{—}$
7	Кадастровый или иной номер (обозначение) здания, сооружения, объекта незавершенного строительства, расположенного на земельном участке	—
8	Иные сведения	—

1. Сведения о характерных точках границы уточняемого земельного участка с кадастровым номером 73:24:041710:57

Зона № <u>2</u>							
Обозначение характерных точек границ	Существующие координаты, м		Уточненные координаты, м		Метод определения координат	Средняя квадратическая погрешность определения координат характерной точки (M_t), м	Формулы, примененные для расчета средней квадратической погрешности определения координат характерной точки (M_t), м
	X	Y	X	Y			
1	2	3	4	5	6	7	8
н207У	—	—	509 718,89	2 258 281,69	Метод спутниковых геодезических измерений (определений)	0,10	$M_t = 0,10$
н210У	—	—	509 733,77	2 258 279,87			
н211У	—	—	509 733,79	2 258 299,68			

1	2	3	4	5	6	7	8
н212У	—	—	509 736,39	2 258 305,58	Метод спутниковых геодезических измерений (определений)	0,10	Mt = 0,10
н208У	—	—	509 718,84	2 258 303,91			
н207У	—	—	509 718,89	2 258 281,69			

2. Сведения о частях границ уточняемого земельного участка с кадастровым номером 73:24:041710:57

Обозначение части границ		Горизонтальное проложение (S), м	Описание прохождения части границ	Отметка о наличии земельного спора о местоположении границ земельного участка
от т.	до т.			
1	2	3	4	5
н207У	н210У	14,99	—	—
н210У	н211У	19,81		
н211У	н212У	6,45		
н212У	н208У	17,63		
н208У	н207У	22,22		

3. Общие сведения об уточняемом земельном участке с кадастровым номером 73:24:041710:57

№ п/п	Наименование характеристики земельного участка	Значение характеристики
1	2	3
1	Адрес земельного участка	обл. Ульяновская, г. Ульяновск, р-н Ленинский, с/т "Рябинка", уч-к № 80А
	Местоположение земельного участка (при отсутствии присвоенного адреса)	—
	Дополнительные сведения о местоположении земельного участка	—
2	Площадь земельного участка ± величина погрешности определения площади ($P \pm \Delta P$), м ²	363 ± 7
3	Формула, примененная для расчета предельной допустимой погрешности определения площади земельного участка (ΔP), м ²	$3,5 * 0,10 * \sqrt{(363,00)} = 7$
4	Площадь земельного участка согласно сведениям Единого государственного реестра недвижимости ($P_{\text{кад}}$), м ²	363
5	Оценка расхождения P и $P_{\text{кад}}$ ($P - P_{\text{кад}}$), м ²	0
6	Предельный минимальный и максимальный размеры земельного участка ($P_{\text{мин}}$ и $P_{\text{макс}}$), м ²	$P_{\text{мин}} = \text{—}$ $P_{\text{макс}} = \text{—}$

1	2	3
7	Кадастровый или иной номер (обозначение) здания, сооружения, объекта незавершенного строительства, расположенного на земельном участке	—
8	Иные сведения	—

1. Сведения о характерных точках границы уточняемого земельного участка с кадастровым номером 73:24:041710:58

Зона № <u>2</u>							
Обозначение характерных точек границ	Существующие координаты, м		Уточненные координаты, м		Метод определения координат	Средняя квадратическая погрешность определения координат характерной точки (Mt), м	Формулы, примененные для расчета средней квадратической погрешности определения координат характерной точки (Mt), м
	X	Y	X	Y			
1	2	3	4	5	6	7	8
н213У	—	—	509 697,56	2 258 333,69	Метод спутниковых геодезических измерений (определений)	0,10	Mt = 0,10
н214У	—	—	509 704,32	2 258 366,50			
н215У	—	—	509 690,43	2 258 357,60			
н216У	—	—	509 689,62	2 258 331,61			
н213У	—	—	509 697,56	2 258 333,69			

2. Сведения о частях границ уточняемого земельного участка с кадастровым номером 73:24:041710:58

Обозначение части границ		Горизонтальное проложение (S), м	Описание прохождения части границ	Отметка о наличии земельного спора о местоположении границ земельного участка
от т.	до т.			
1	2	3	4	5
н213У	н214У	33,50	—	—
н214У	н215У	16,50		
н215У	н216У	26,00		
н216У	н213У	8,21		

3. Общие сведения об уточняемом земельном участке с кадастровым номером 73:24:041710:58

№ п/п	Наименование характеристики земельного участка	Значение характеристики
1	2	3
1	Адрес земельного участка	обл. Ульяновская, г. Ульяновск, р-н Ленинский, садоводческое товарищество "Рябинка" уч-к № 83
	Местоположение земельного участка (при отсутствии присвоенного адреса)	—
	Дополнительные сведения о местоположении земельного участка	—
2	Площадь земельного участка ± величина погрешности определения площади ($P \pm \Delta P$), м ²	300 ± 6
3	Формула, примененная для расчета предельной допустимой погрешности определения площади земельного участка (ΔP), м ²	$3,5 * 0,10 * \sqrt{(300,00)} = 6$
4	Площадь земельного участка согласно сведениям Единого государственного реестра недвижимости ($P_{\text{кад}}$), м ²	300
5	Оценка расхождения P и $P_{\text{кад}}$ ($P - P_{\text{кад}}$), м ²	0
6	Предельный минимальный и максимальный размеры земельного участка ($P_{\text{мин}}$ и $P_{\text{макс}}$), м ²	$P_{\text{мин}} = \text{—}$ $P_{\text{макс}} = \text{—}$
7	Кадастровый или иной номер (обозначение) здания, сооружения, объекта незавершенного строительства, расположенного на земельном участке	—
8	Иные сведения	—

1. Сведения о характерных точках границы уточняемого земельного участка с кадастровым номером 73:24:041710:59

Зона № <u>2</u>							
Обозначение характерных точек границ	Существующие координаты, м		Уточненные координаты, м		Метод определения координат	Средняя квадратическая погрешность определения координат характерной точки (M_t), м	Формулы, примененные для расчета средней квадратической погрешности определения координат характерной точки (M_t), м
	X	Y	X	Y			
1	2	3	4	5	6	7	8
н217У	—	—	509 744,29	2 258 364,72	Метод спутниковых геодезических измерений (определений)	0,10	$M_t = 0,10$

1	2	3	4	5	6	7	8
н218У	—	—	509 761,89	2 258 368,06	Метод спутниковых геодезических измерений (определений)	0,10	Mt = 0,10
н219У	—	—	509 766,54	2 258 392,27			
н220У	—	—	509 751,57	2 258 391,23			
н217У	—	—	509 744,29	2 258 364,72			

2. Сведения о частях границ уточняемого земельного участка с кадастровым номером 73:24:041710:59

Обозначение части границ		Горизонтальное проложение (S), м	Описание прохождения части границ	Отметка о наличии земельного спора о местоположении границ земельного участка
от т.	до т.			
1	2	3	4	5
н217У	н218У	17,91	—	—
н218У	н219У	24,65		
н219У	н220У	15,01		
н220У	н217У	27,49		

3. Общие сведения об уточняемом земельном участке с кадастровым номером 73:24:041710:59

№ п/п	Наименование характеристики земельного участка	Значение характеристики
1	2	3
1	Адрес земельного участка	обл. Ульяновская, г. Ульяновск, р-н Ленинский, с/т "Рябинка", уч-к № 89
	Местоположение земельного участка (при отсутствии присвоенного адреса)	—
	Дополнительные сведения о местоположении земельного участка	—
2	Площадь земельного участка ± величина погрешности определения площади ($P \pm \Delta P$), м ²	400 ± 7
3	Формула, примененная для расчета предельной допустимой погрешности определения площади земельного участка (ΔP), м ²	$3,5 * 0,10 * \sqrt{(400,00)} = 7$
4	Площадь земельного участка согласно сведениям Единого государственного реестра недвижимости (Ркад), м ²	400
5	Оценка расхождения Р и Ркад ($P - P_{кад}$), м ²	0
6	Предельный минимальный и максимальный размеры земельного участка ($P_{мин}$ и $P_{макс}$), м ²	$P_{мин} = —$ $P_{макс} = —$

1	2	3
7	Кадастровый или иной номер (обозначение) здания, сооружения, объекта незавершенного строительства, расположенного на земельном участке	—
8	Иные сведения	—

1. Сведения о характерных точках границы уточняемого земельного участка с кадастровым номером 73:24:041710:63

Зона № 2

Обозначение характерных точек границ	Существующие координаты, м		Уточненные координаты, м		Метод определения координат	Средняя квадратическая погрешность определения координат характерной точки (Mt), м	Формулы, примененные для расчета средней квадратической погрешности определения координат характерной точки (Mt), м
	X	Y	X	Y			
1	2	3	4	5	6	7	8
н101У	—	—	509 737,10	2 257 983,78	Метод спутниковых геодезических измерений (определений)	0,10	Mt = 0,10
н221У	—	—	509 741,31	2 258 007,44			
н222У	—	—	509 729,66	2 258 009,20			
н78У	—	—	509 728,27	2 258 000,72			
н223У	—	—	509 725,04	2 257 982,55			
н224У	—	—	509 730,64	2 257 982,90			
н101У	—	—	509 737,10	2 257 983,78			

2. Сведения о частях границ уточняемого земельного участка с кадастровым номером 73:24:041710:63

Обозначение части границ		Горизонтальное проложение (S), м	Описание прохождения части границ	Отметка о наличии земельного спора о местоположении границ земельного участка
от т.	до т.			
1	2	3	4	5
н101У	н221У	24,03	—	—
н221У	н222У	11,78		

1	2	3	4	5	6	7	8
н221У	—	—	509 741,31	2 258 007,44	Метод спутниковых геодезических измерений (определений)	0,10	Mt = 0,10
н222У	—	—	509 729,66	2 258 009,20			
н225У	—	—	509 733,54	2 258 032,88			
н226У	—	—	509 745,54	2 258 031,27			
н221У	—	—	509 741,31	2 258 007,44			

2. Сведения о частях границ уточняемого земельного участка с кадастровым номером 73:24:041710:64

Обозначение части границ		Горизонтальное проложение (S), м	Описание прохождения части границ	Отметка о наличии земельного спора о местоположении границ земельного участка
от т.	до т.			
1	2	3	4	5
н221У	н222У	11,78	—	—
н222У	н225У	24,00		
н225У	н226У	12,11		
н226У	н221У	24,20		

3. Общие сведения об уточняемом земельном участке с кадастровым номером 73:24:041710:64

№ п/п	Наименование характеристики земельного участка	Значение характеристики
1	2	3
1	Адрес земельного участка	обл. Ульяновская, г. Ульяновск, р-н Ленинский, с/т "Рябинка", уч-к № 30А
	Местоположение земельного участка (при отсутствии присвоенного адреса)	—
	Дополнительные сведения о местоположении земельного участка	—
2	Площадь земельного участка ± величина погрешности определения площади ($P \pm \Delta P$), м ²	288 ± 6
3	Формула, примененная для расчета предельной допустимой погрешности определения площади земельного участка (ΔP), м ²	$3,5 * 0,10 * \sqrt{(288,00)} = 6$
4	Площадь земельного участка согласно сведениям Единого государственного реестра недвижимости ($P_{\text{кад}}$), м ²	400
5	Оценка расхождения P и $P_{\text{кад}}$ ($P - P_{\text{кад}}$), м ²	112

1	2	3
6	Пределный минимальный и максимальный размеры земельного участка (Р _{мин} и Р _{макс}), м ²	Р _{мин} = — Р _{макс} = —
7	Кадастровый или иной номер (обозначение) здания, сооружения, объекта незавершенного строительства, расположенного на земельном участке	—
8	Иные сведения	—

1. Сведения о характерных точках границы уточняемого земельного участка с кадастровым номером 73:24:041710:65

Зона №		2					
Обозначение характерных точек границ	Существующие координаты, м		Уточненные координаты, м		Метод определения координат	Средняя квадратическая погрешность определения координат характерной точки (Mt), м	Формулы, примененные для расчета средней квадратической погрешности определения координат характерной точки (Mt), м
	X	Y	X	Y			
1	2	3	4	5	6	7	8
н227У	—	—	509 745,02	2 258 238,69	Метод спутниковых геодезических измерений (определений)	0,10	Mt = 0,10
н203У	—	—	509 734,19	2 258 236,94			
н196У	—	—	509 725,76	2 258 237,91			
н228У	—	—	509 730,87	2 258 197,24			
н229У	—	—	509 738,45	2 258 201,07			
н230У	—	—	509 753,35	2 258 202,64			
н227У	—	—	509 745,02	2 258 238,69			

2. Сведения о частях границ уточняемого земельного участка с кадастровым номером 73:24:041710:65

Обозначение части границ		Горизонтальное проложение (S), м	Описание прохождения части границ	Отметка о наличии земельного спора о местоположении границ земельного участка
от т.	до т.			
1	2	3	4	5

1	2	3	4	5
н227У	н203У	10,97	—	—
н203У	н196У	8,49		
н196У	н228У	40,99		
н228У	н229У	8,49		
н229У	н230У	14,98		
н230У	н227У	37,00		

3. Общие сведения об уточняемом земельном участке с кадастровым номером 73:24:041710:65

№ п/п	Наименование характеристики земельного участка	Значение характеристики
1	2	3
1	Адрес земельного участка	обл. Ульяновская, г. Ульяновск, р-н Ленинский, с/т "Рябинка", уч-к № 72
	Местоположение земельного участка (при отсутствии присвоенного адреса)	—
	Дополнительные сведения о местоположении земельного участка	—
2	Площадь земельного участка ± величина погрешности определения площади ($P \pm \Delta P$), м ²	786 ± 10
3	Формула, примененная для расчета предельной допустимой погрешности определения площади земельного участка (ΔP), м ²	$3,5 * 0,10 * \sqrt{(786,00)} = 10$
4	Площадь земельного участка согласно сведениям Единого государственного реестра недвижимости ($R_{\text{кад}}$), м ²	780
5	Оценка расхождения P и $R_{\text{кад}}$ ($P - R_{\text{кад}}$), м ²	6
6	Предельный минимальный и максимальный размеры земельного участка ($R_{\text{мин}}$ и $R_{\text{макс}}$), м ²	$R_{\text{мин}} = \text{—}$ $R_{\text{макс}} = \text{—}$
7	Кадастровый или иной номер (обозначение) здания, сооружения, объекта незавершенного строительства, расположенного на земельном участке	—
8	Иные сведения	—

1. Сведения о характерных точках границы уточняемого земельного участка с кадастровым номером 73:24:041710:66

Зона № 2

Обозначение характерных точек границ	Существующие координаты, м		Уточненные координаты, м		Метод определения координат	Средняя квадратическая погрешность определения координат характерной точки (Mt), м	Формулы, примененные для расчета средней квадратической погрешности определения координат характерной точки (Mt), м
	X	Y	X	Y			
1	2	3	4	5	6	7	8
н74У	—	—	509 697,23	2 257 959,34	Метод спутниковых геодезических измерений (определений)	0,10	Mt = 0,10
н231У	—	—	509 705,96	2 257 958,19			
н80У	—	—	509 708,94	2 257 965,54			
н79У	—	—	509 716,16	2 258 002,86			
н82У	—	—	509 719,52	2 258 020,21			
н232У	—	—	509 710,50	2 258 026,04			
н73У	—	—	509 707,38	2 258 010,34			
н74У	—	—	509 697,23	2 257 959,34			

2. Сведения о частях границ уточняемого земельного участка с кадастровым номером 73:24:041710:66

Обозначение части границ		Горизонтальное проложение (S), м	Описание прохождения части границ	Отметка о наличии земельного спора о местоположении границ земельного участка
от т.	до т.			
1	2	3	4	5
н74У	н231У	8,81	—	—
н231У	н80У	7,93		
н80У	н79У	38,01		
н79У	н82У	17,67		
н82У	н232У	10,74		

1	2	3	4	5	6	7	8
н233У	—	—	509 710,34	2 258 086,85	Метод спутниковых геодезических измерений (определений)	0,10	Mt = 0,10
н128У	—	—	509 704,93	2 258 088,29			
н70У	—	—	509 691,44	2 258 037,55			
н71У	—	—	509 702,10	2 258 032,04			
н120У	—	—	509 720,86	2 258 106,78			
н151У	—	—	509 713,49	2 258 108,41			
н233У	—	—	509 710,34	2 258 086,85			

2. Сведения о частях границ уточняемого земельного участка с кадастровым номером 73:24:041710:67

Обозначение части границ		Горизонтальное проложение (S), м	Описание прохождения части границ	Отметка о наличии земельного спора о местоположении границ земельного участка
от т.	до т.			
1	2	3	4	5
н233У	н128У	5,60	—	—
н128У	н70У	52,50		
н70У	н71У	12,00		
н71У	н120У	77,06		
н120У	н151У	7,55		
н151У	н233У	21,79		

3. Общие сведения об уточняемом земельном участке с кадастровым номером 73:24:041710:67

№ п/п	Наименование характеристики земельного участка	Значение характеристики
1	2	3
1	Адрес земельного участка	обл. Ульяновская, г. Ульяновск, р-н Ленинский, с/т "Рябинка", уч-к № 42
	Местоположение земельного участка (при отсутствии присвоенного адреса)	—
	Дополнительные сведения о местоположении земельного участка	—
2	Площадь земельного участка ± величина погрешности определения площади ($P \pm \Delta P$), м ²	750 ± 10

1	2	3
3	Формула, примененная для расчета предельной допустимой погрешности определения площади земельного участка (ΔP), м ²	$3,5*0,10*\sqrt{(750,00)} = 10$
4	Площадь земельного участка согласно сведениям Единого государственного реестра недвижимости ($P_{\text{кад}}$), м ²	750
5	Оценка расхождения P и $P_{\text{кад}}$ ($P - P_{\text{кад}}$), м ²	0
6	Предельный минимальный и максимальный размеры земельного участка ($P_{\text{мин}}$ и $P_{\text{макс}}$), м ²	$P_{\text{мин}} = \text{—}$ $P_{\text{макс}} = \text{—}$
7	Кадастровый или иной номер (обозначение) здания, сооружения, объекта незавершенного строительства, расположенного на земельном участке	—
8	Иные сведения	—

Схема геодезических построений



Масштаб 1:5 000

Условные обозначения:



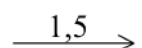



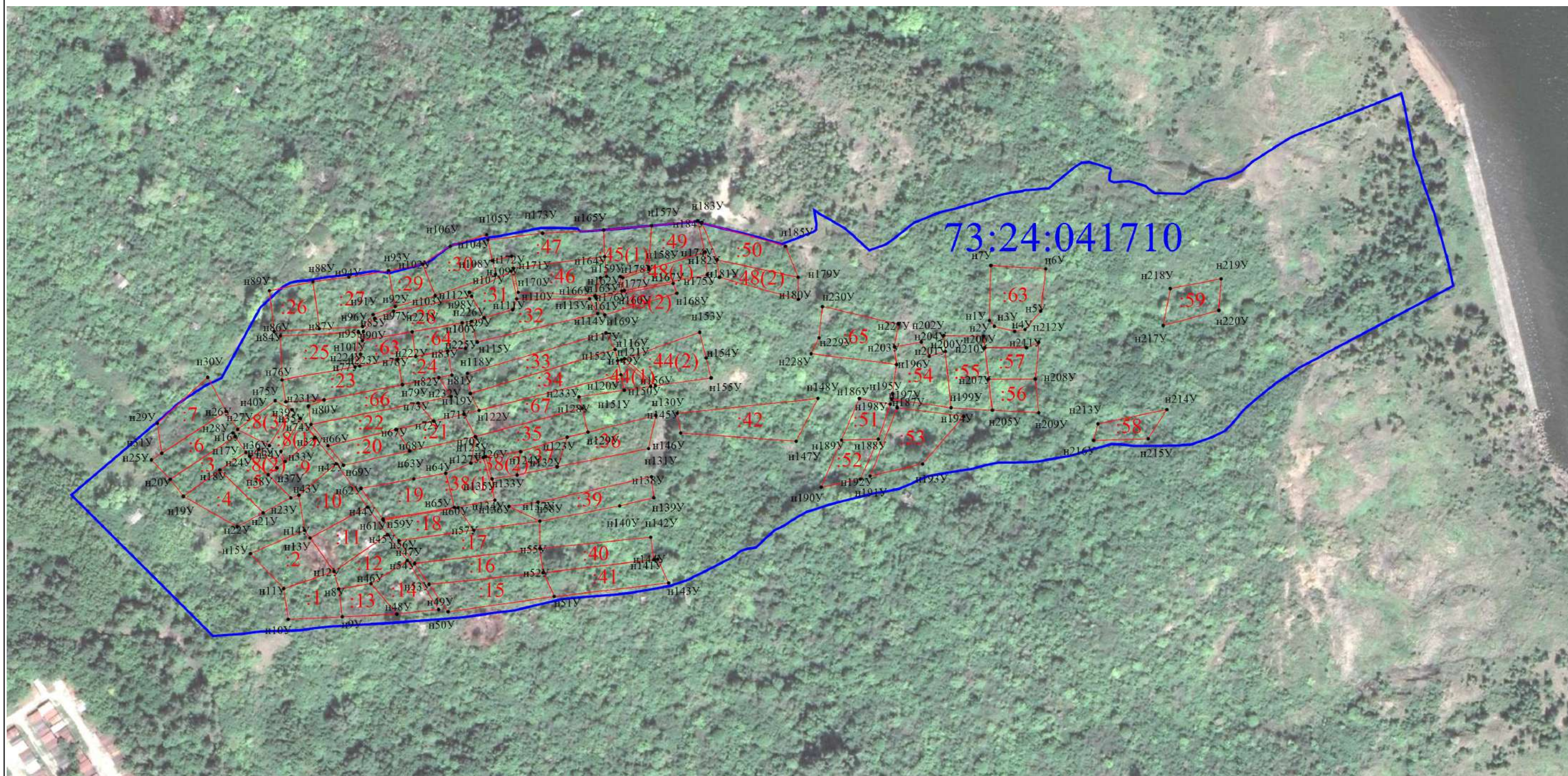
-  Стрела - номер, название пункта ГГС, ОМС
-  - направление геодезических построений при создании съёмочного обоснования
-  - направление и расстояние от точки съёмочного обоснования до характерных точек земельного участка
-  - точка съёмочного обоснования
-  - вновь образованная или уточненная часть границы земельного участка; часть контура здания, сооружения, объекта незавершенного строительства, образованного проекцией вновь образованного наземного конструктивного элемента здания, сооружения, объекта незавершенного строительства
-  - кадастровый номер земельных участков, являющихся объектом кадастровых работ

Схема границ земельных участков



Масштаб 1:2 000

Условные обозначения:

- n89У - обозначение новой точки границы земельного участка
- вновь образованная или уточненная часть границы земельного участка;
— часть контура здания, сооружения, объекта незавершенного строительства, образованного проекцией вновь образованного наземного конструктивного элемента здания, сооружения, объекта незавершенного строительства
- :27 - кадастровый номер уточняемых земельных участков
- Граница кадастрового квартала
- 73:24:041710 - Номер кадастрового квартала