

КАРТА-ПЛАН ТЕРРИТОРИИ

73:24:041707

(номер кадастрового квартала (номера смежных кадастровых кварталов), являющегося (являющихся) территорией, на которой выполняются комплексные кадастровые работы)

Дата подготовки карты-плана территории 11 мая 2022 г.

Пояснительная записка

1. Сведения о заказчике

Управление муниципальной собственностью администрации города Ульяновска (ОГРН: 1027301162822, ИНН: 7303006082)

(полное наименование органа местного самоуправления муниципального района или городского округа, органа исполнительной власти города федерального значения Москвы, Санкт-Петербурга или Севастополя, основной государственный регистрационный номер, идентификационный номер налогоплательщика)

—

(сведения об утверждении карты-плана территории)

2. Сведения о кадастровом инженере

Фамилия, имя, отчество (при наличии отчества): Иванилова Екатерина Анатольевна

Страховой номер индивидуального лицевого счета: 11296049751

Контактный телефон: раб.: 83812790545

Адрес электронной почты и почтовый адрес, по которым осуществляется связь с кадастровым инженером: ik@55ki.ru
644012, Омская обл, Омск г, Королева пр-кт, 24/2 кв 174

Наименование саморегулируемой организации кадастровых инженеров (СРО), членом которой является кадастровый инженер:
Ассоциация Саморегулируемая организация "Межрегиональный союз кадастровых инженеров"

Номер регистрации в государственном реестре лиц, осуществляющих кадастровую деятельность: 20 307

Сокращенное наименование юридического лица, если кадастровый инженер является работником юридического лица:
ООО "Атлант"

3. Основания выполнения комплексных кадастровых работ

№ 09-24, от 4 марта 2022 г.

(наименование и реквизиты государственного или муниципального контракта на выполнение комплексных кадастровых работ)

4. Перечень документов, использованных при подготовке карты-плана территории

№ п/п	Наименование документа	Реквизиты документа
1	2	3

1	2	3
1	Кадастровый план территории	№ КУВИ-001/2022-33248574, от 11 марта 2022 г., выдан (составлен) Филиал Федерального государственного бюджетного учреждения "Федеральная кадастровая палата Федеральной службы государственной регистрации, кадастра и картографии" по Ульяновской области
2	Кадастровый план территории	№ КУВИ-999/2021-1229276, от 10 декабря 2021 г., выдан (составлен) Федеральное государственное бюджетное учреждение "Федеральная кадастровая палата Федеральной службы государственной регистрации, кадастра и картографии"
3	Письмо	№ ИСХ-10-04944/22, от 25 марта 2022 г., выдан (составлен) Управление Росреестра по Ульяновской области
4	Выписка о пунктах государственной геодезической сети	№ 111/4553, от 15 апреля 2022 г., выдан (составлен) ФГБУ "Центр геодезии, картографии и ИПД"

5. Сведения о геодезической основе, использованной при подготовке карты-плана территории

Система координат МСК-73, зона 2

№ п/п	Название пункта и тип знака геодезической сети	Класс геодезической сети	Координаты, м		Сведения о состоянии на 15 апреля 2022 г.		
			X	Y	наружного знака пункта	центра знака	марки
1	2	3	4	5	6	7	8
1	Ульяновск II, пир.	1	510 040,22	2 257 481,69	Утрачен	Сохранился	Сохранился
2	Нов. Беденьга, пир.	2	523 968,99	2 255 370,79			
3	Белый Ключ, сигн.		494 891,55	2 252 970,25			
4	Чердаклы, пир.		512 780,52	2 283 810,28			

6. Сведения о средствах измерений

№ п/п	Наименование прибора (инструмента, аппаратуры)	Сведения об утверждении типа измерений	Реквизиты свидетельства о поверке прибора (инструмента, аппаратуры)
1	2	3	4
1	GNSS-приемник спутниковый геодезический многочастотный TRIUMPH-2	Номер: 58995-14. Срок действия: до 12.11.2019	№С-АЦМ/31-05-2021/66957643 от 31.05.2021 г.

7. Пояснения к разделам карты-плана территории

Пояснительная записка

Комплексные кадастровые работы на территории кадастрового квартала 73:24:041707 выполнены в соответствии с муниципальным контрактом № 09-24 от 4 марта 2022 г.

В результате выполнения комплексных кадастровых работ на территории кадастрового квартала 73:24:041707, уточнено местоположение границ 34 земельных участков, т.к. сведения ЕГРН о данных земельных участках не соответствуют установленным на основании Федерального закона от 13.07.2015г. № 218-ФЗ требованиям к описанию местоположения границ земельных участков.

Сведения об уточняемых земельных участках

1. Сведения о характерных точках границы уточняемого земельного участка с кадастровым номером 73:24:041707:1

Зона № 2

Обозначение характерных точек границ	Существующие координаты, м		Уточненные координаты, м		Метод определения координат	Средняя квадратическая погрешность определения координат характерной точки (Mt), м	Формулы, примененные для расчета средней квадратической погрешности определения координат характерной точки (Mt), м
	X	Y	X	Y			
1	2	3	4	5	6	7	8
н1У	—	—	510 897,68	2 257 908,51	Метод спутниковых геодезических измерений (определений)	0,10	Mt = 0,10
н2У	—	—	510 911,86	2 257 907,81			
н3У	—	—	510 920,91	2 257 932,18			
н4У	—	—	510 907,52	2 257 937,22			
н1У	—	—	510 897,68	2 257 908,51			

2. Сведения о частях границ уточняемого земельного участка с кадастровым номером 73:24:041707:1

Обозначение части границ		Горизонтальное проложение (S), м	Описание прохождения части границ	Отметка о наличии земельного спора о местоположении границ земельного участка
от т.	до т.			
1	2	3	4	5
н1У	н2У	14,20	—	—
н2У	н3У	26,00		
н3У	н4У	14,31		
н4У	н1У	30,35		

3. Общие сведения об уточняемом земельном участке с кадастровым номером 73:24:041707:1

№ п/п	Наименование характеристики земельного участка	Значение характеристики
1	2	3

1	2	3
1	Адрес земельного участка	обл. Ульяновская, г. Ульяновск, р-н Ленинский, с/т "Маяк", участок № 6
	Местоположение земельного участка (при отсутствии присвоенного адреса)	—
	Дополнительные сведения о местоположении земельного участка	—
2	Площадь земельного участка ± величина погрешности определения площади ($P \pm \Delta P$), м ²	393 ± 7
3	Формула, примененная для расчета предельной допустимой погрешности определения площади земельного участка (ΔP), м ²	$3,5 * 0,10 * \sqrt{(393,00)} = 7$
4	Площадь земельного участка согласно сведениям Единого государственного реестра недвижимости ($P_{\text{кад}}$), м ²	400
5	Оценка расхождения P и $P_{\text{кад}}$ ($P - P_{\text{кад}}$), м ²	7
6	Предельный минимальный и максимальный размеры земельного участка ($P_{\text{мин}}$ и $P_{\text{макс}}$), м ²	$P_{\text{мин}} = \text{—}$ $P_{\text{макс}} = \text{—}$
7	Кадастровый или иной номер (обозначение) здания, сооружения, объекта незавершенного строительства, расположенного на земельном участке	—
8	Иные сведения	—

1. Сведения о характерных точках границы уточняемого земельного участка с кадастровым номером 73:24:041707:2

Зона № <u>2</u>							
Обозначение характерных точек границ	Существующие координаты, м		Уточненные координаты, м		Метод определения координат	Средняя квадратическая погрешность определения координат характерной точки (M_t), м	Формулы, примененные для расчета средней квадратической погрешности определения координат характерной точки (M_t), м
	X	Y	X	Y			
1	2	3	4	5	6	7	8
н2У	—	—	510 911,86	2 257 907,81	Метод спутниковых геодезических измерений (определений)	0,10	$M_t = 0,10$
н5У	—	—	510 925,86	2 257 907,81			
н6У	—	—	510 934,66	2 257 933,34			

1	2	3	4	5	6	7	8
н3У	—	—	510 920,91	2 257 932,18	Метод спутниковых геодезических измерений (определений)	0,10	Mt = 0,10
н2У	—	—	510 911,86	2 257 907,81			

2. Сведения о частях границ уточняемого земельного участка с кадастровым номером 73:24:041707:2

Обозначение части границ		Горизонтальное проложение (S), м	Описание прохождения части границ	Отметка о наличии земельного спора о местоположении границ земельного участка
от т.	до т.			
1	2	3	4	5
н2У	н5У	14,00	—	—
н5У	н6У	27,00		
н6У	н3У	13,80		
н3У	н2У	26,00		

3. Общие сведения об уточняемом земельном участке с кадастровым номером 73:24:041707:2

№ п/п	Наименование характеристики земельного участка	Значение характеристики
1	2	3
1	Адрес земельного участка	обл. Ульяновская, г. Ульяновск, р-н Ленинский, с/т "Маяк", участок № 5
	Местоположение земельного участка (при отсутствии присвоенного адреса)	—
	Дополнительные сведения о местоположении земельного участка	—
2	Площадь земельного участка ± величина погрешности определения площади ($P \pm \Delta P$), м ²	341 ± 6
3	Формула, примененная для расчета предельной допустимой погрешности определения площади земельного участка (ΔP), м ²	$3,5 * 0,10 * \sqrt{(341,00)} = 6$
4	Площадь земельного участка согласно сведениям Единого государственного реестра недвижимости (Ркад), м ²	350
5	Оценка расхождения Р и Ркад ($P - P_{кад}$), м ²	9
6	Предельный минимальный и максимальный размеры земельного участка (Рмин и Рмакс), м ²	Рмин = — Рмакс = —
7	Кадастровый или иной номер (обозначение) здания, сооружения, объекта незавершенного строительства, расположенного на земельном участке	—
8	Иные сведения	—

1. Сведения о характерных точках границы уточняемого земельного участка с кадастровым номером 73:24:041707:3

Зона № <u>2</u>							
Обозначение характерных точек границ	Существующие координаты, м		Уточненные координаты, м		Метод определения координат	Средняя квадратическая погрешность определения координат характерной точки (Mt), м	Формулы, примененные для расчета средней квадратической погрешности определения координат характерной точки (Mt), м
	X	Y	X	Y			
1	2	3	4	5	6	7	8
н7У	—	—	510 864,82	2 257 906,98	Метод спутниковых геодезических измерений (определений)	0,10	Mt = 0,10
н8У	—	—	510 883,69	2 257 906,98			
н9У	—	—	510 882,56	2 257 882,81			
н10У	—	—	510 881,88	2 257 868,36			
н11У	—	—	510 864,84	2 257 868,28			
н12У	—	—	510 864,82	2 257 893,35			
н7У	—	—	510 864,82	2 257 906,98			

2. Сведения о частях границ уточняемого земельного участка с кадастровым номером 73:24:041707:3

Обозначение части границ		Горизонтальное проложение (S), м	Описание прохождения части границ	Отметка о наличии земельного спора о местоположении границ земельного участка
от т.	до т.			
1	2	3	4	5
н7У	н8У	18,87	—	—
н8У	н9У	24,20		
н9У	н10У	14,47		
н10У	н11У	17,04		
н11У	н12У	25,07		
н12У	н7У	13,63		

3. Общие сведения об уточняемом земельном участке с кадастровым номером 73:24:041707:3

№ п/п	Наименование характеристики земельного участка	Значение характеристики
1	2	3
1	Адрес земельного участка	обл. Ульяновская, г. Ульяновск, р-н Ленинский, с/т "Маяк", участок № 38
	Местоположение земельного участка (при отсутствии присвоенного адреса)	—
	Дополнительные сведения о местоположении земельного участка	—
2	Площадь земельного участка ± величина погрешности определения площади ($P \pm \Delta P$), м ²	694 ± 9
3	Формула, примененная для расчета предельной допустимой погрешности определения площади земельного участка (ΔP), м ²	$3,5 * 0,10 * \sqrt{(694,00)} = 9$
4	Площадь земельного участка согласно сведениям Единого государственного реестра недвижимости ($P_{\text{кад}}$), м ²	700
5	Оценка расхождения P и $P_{\text{кад}}$ ($P - P_{\text{кад}}$), м ²	6
6	Предельный минимальный и максимальный размеры земельного участка ($P_{\text{мин}}$ и $P_{\text{макс}}$), м ²	$P_{\text{мин}} = \text{—}$ $P_{\text{макс}} = \text{—}$
7	Кадастровый или иной номер (обозначение) здания, сооружения, объекта незавершенного строительства, расположенного на земельном участке	—
8	Иные сведения	—

1. Сведения о характерных точках границы уточняемого земельного участка с кадастровым номером 73:24:041707:4

Зона № <u>2</u>							
Обозначение характерных точек границ	Существующие координаты, м		Уточненные координаты, м		Метод определения координат	Средняя квадратическая погрешность определения координат характерной точки (M_t), м	Формулы, примененные для расчета средней квадратической погрешности определения координат характерной точки (M_t), м
	X	Y	X	Y			
1	2	3	4	5	6	7	8
n13У	—	—	510 721,24	2 257 890,84	Метод спутниковых геодезических измерений (определений)	0,10	$M_t = 0,10$
n14У	—	—	510 716,92	2 257 927,49			

1	2	3	4	5	6	7	8
н15У	—	—	510 706,48	2 257 932,04	Метод спутниковых геодезических измерений (определений)	0,10	Mt = 0,10
н16У	—	—	510 700,60	2 257 898,52			
н13У	—	—	510 721,24	2 257 890,84			

2. Сведения о частях границ уточняемого земельного участка с кадастровым номером 73:24:041707:4

Обозначение части границ		Горизонтальное проложение (S), м	Описание прохождения части границ	Отметка о наличии земельного спора о местоположении границ земельного участка
от т.	до т.			
1	2	3	4	5
н13У	н14У	36,90	—	—
н14У	н15У	11,39		
н15У	н16У	34,03		
н16У	н13У	22,02		

3. Общие сведения об уточняемом земельном участке с кадастровым номером 73:24:041707:4

№ п/п	Наименование характеристики земельного участка	Значение характеристики
1	2	3
1	Адрес земельного участка	обл. Ульяновская, г. Ульяновск, р-н Ленинский, с/т "Маяк", участок № 80
	Местоположение земельного участка (при отсутствии присвоенного адреса)	—
	Дополнительные сведения о местоположении земельного участка	—
2	Площадь земельного участка ± величина погрешности определения площади (P ± ΔP), м ²	550 ± 8
3	Формула, примененная для расчета предельной допустимой погрешности определения площади земельного участка (ΔP), м ²	$3,5 * 0,10 * \sqrt{(550,00)} = 8$
4	Площадь земельного участка согласно сведениям Единого государственного реестра недвижимости (P _{кад}), м ²	500
5	Оценка расхождения P и P _{кад} (P - P _{кад}), м ²	50
6	Предельный минимальный и максимальный размеры земельного участка (P _{мин} и P _{макс}), м ²	P _{мин} = — P _{макс} = —
7	Кадастровый или иной номер (обозначение) здания, сооружения, объекта незавершенного строительства, расположенного на земельном участке	—

1	2	3
8	Иные сведения	—

1. Сведения о характерных точках границы уточняемого земельного участка с кадастровым номером 73:24:041707:5

Зона № 2

Обозначение характерных точек границ	Существующие координаты, м		Уточненные координаты, м		Метод определения координат	Средняя квадратическая погрешность определения координат характерной точки (Mt), м	Формулы, примененные для расчета средней квадратической погрешности определения координат характерной точки (Mt), м
	X	Y	X	Y			
1	2	3	4	5	6	7	8
н17У	—	—	510 703,47	2 257 914,89	Метод спутниковых геодезических измерений (определений)	0,10	Mt = 0,10
н15У	—	—	510 706,48	2 257 932,04			
н18У	—	—	510 696,23	2 257 936,50			
н19У	—	—	510 684,30	2 257 935,48			
н20У	—	—	510 688,47	2 257 912,21			
н17У	—	—	510 703,47	2 257 914,89			

2. Сведения о частях границ уточняемого земельного участка с кадастровым номером 73:24:041707:5

Обозначение части границ		Горизонтальное проложение (S), м	Описание прохождения части границ	Отметка о наличии земельного спора о местоположении границ земельного участка
от т.	до т.			
1	2	3	4	5
н17У	н15У	17,41	—	—
н15У	н18У	11,18		
н18У	н19У	11,97		
н19У	н20У	23,64		
н20У	н17У	15,24		

3. Общие сведения об уточняемом земельном участке с кадастровым номером 73:24:041707:5

№ п/п	Наименование характеристики земельного участка	Значение характеристики
1	2	3
1	Адрес земельного участка	обл. Ульяновская, г. Ульяновск, р-н Ленинский, с/т "Маяк", участок № 81
	Местоположение земельного участка (при отсутствии присвоенного адреса)	—
	Дополнительные сведения о местоположении земельного участка	—
2	Площадь земельного участка ± величина погрешности определения площади ($P \pm \Delta P$), м ²	407 ± 7
3	Формула, примененная для расчета предельной допустимой погрешности определения площади земельного участка (ΔP), м ²	$3,5 * 0,10 * \sqrt{(407,00)} = 7$
4	Площадь земельного участка согласно сведениям Единого государственного реестра недвижимости ($P_{\text{кад}}$), м ²	400
5	Оценка расхождения P и $P_{\text{кад}}$ ($P - P_{\text{кад}}$), м ²	7
6	Предельный минимальный и максимальный размеры земельного участка ($P_{\text{мин}}$ и $P_{\text{макс}}$), м ²	$P_{\text{мин}} = \text{—}$ $P_{\text{макс}} = \text{—}$
7	Кадастровый или иной номер (обозначение) здания, сооружения, объекта незавершенного строительства, расположенного на земельном участке	—
8	Иные сведения	—

1. Сведения о характерных точках границы уточняемого земельного участка с кадастровым номером 73:24:041707:6

Зона № <u>2</u>							
Обозначение характерных точек границ	Существующие координаты, м		Уточненные координаты, м		Метод определения координат	Средняя квадратическая погрешность определения координат характерной точки (M_t), м	Формулы, примененные для расчета средней квадратической погрешности определения координат характерной точки (M_t), м
	X	Y	X	Y			
1	2	3	4	5	6	7	8
н20У	—	—	510 688,47	2 257 912,21	Метод спутниковых геодезических измерений (определений)	0,10	$M_t = 0,10$
н19У	—	—	510 684,30	2 257 935,48			

1	2	3	4	5	6	7	8
н21У	—	—	510 663,91	2 257 933,93	Метод спутниковых геодезических измерений (определений)	0,10	Mt = 0,10
н22У	—	—	510 667,01	2 257 909,53			
н20У	—	—	510 688,47	2 257 912,21			

2. Сведения о частях границ уточняемого земельного участка с кадастровым номером 73:24:041707:6

Обозначение части границ		Горизонтальное проложение (S), м	Описание прохождения части границ	Отметка о наличии земельного спора о местоположении границ земельного участка
от т.	до т.			
1	2	3	4	5
н20У	н19У	23,64	—	—
н19У	н21У	20,45		
н21У	н22У	24,60		
н22У	н20У	21,63		

3. Общие сведения об уточняемом земельном участке с кадастровым номером 73:24:041707:6

№ п/п	Наименование характеристики земельного участка	Значение характеристики
1	2	3
1	Адрес земельного участка	обл. Ульяновская, г. Ульяновск, р-н Ленинский, с/т "Маяк", участок № 82
	Местоположение земельного участка (при отсутствии присвоенного адреса)	—
	Дополнительные сведения о местоположении земельного участка	—
2	Площадь земельного участка ± величина погрешности определения площади ($P \pm \Delta P$), м ²	506 ± 8
3	Формула, примененная для расчета предельной допустимой погрешности определения площади земельного участка (ΔP), м ²	$3,5 * 0,10 * \sqrt{(506,00)} = 8$
4	Площадь земельного участка согласно сведениям Единого государственного реестра недвижимости ($R_{кад}$), м ²	550
5	Оценка расхождения P и $R_{кад}$ ($P - R_{кад}$), м ²	44
6	Предельный минимальный и максимальный размеры земельного участка ($R_{мин}$ и $R_{макс}$), м ²	$R_{мин} = —$ $R_{макс} = —$
7	Кадастровый или иной номер (обозначение) здания, сооружения, объекта незавершенного строительства, расположенного на земельном участке	—

1	2	3
8	Иные сведения	—

1. Сведения о характерных точках границы уточняемого земельного участка с кадастровым номером 73:24:041707:7

Зона №		2					
Обозначение характерных точек границ	Существующие координаты, м		Уточненные координаты, м		Метод определения координат	Средняя квадратическая погрешность определения координат характерной точки (Mt), м	Формулы, примененные для расчета средней квадратической погрешности определения координат характерной точки (Mt), м
	X	Y	X	Y			
1	2	3	4	5	6	7	8
н18У	—	—	510 696,23	2 257 936,50	Метод спутниковых геодезических измерений (определений)	0,10	Mt = 0,10
н23У	—	—	510 697,21	2 257 946,45			
н24У	—	—	510 661,24	2 257 953,75			
н21У	—	—	510 663,91	2 257 933,93			
н18У	—	—	510 696,23	2 257 936,50			

2. Сведения о частях границ уточняемого земельного участка с кадастровым номером 73:24:041707:7

Обозначение части границ		Горизонтальное проложение (S), м	Описание прохождения части границ	Отметка о наличии земельного спора о местоположении границ земельного участка
от т.	до т.			
1	2	3	4	5
н18У	н23У	10,00	—	—
н23У	н24У	36,70		
н24У	н21У	20,00		
н21У	н18У	32,42		

3. Общие сведения об уточняемом земельном участке с кадастровым номером 73:24:041707:7

№ п/п	Наименование характеристики земельного участка	Значение характеристики
1	2	3

1	2	3
1	Адрес земельного участка	обл. Ульяновская, г. Ульяновск, р-н Ленинский, с/т "Маяк", участок № 83
	Местоположение земельного участка (при отсутствии присвоенного адреса)	—
	Дополнительные сведения о местоположении земельного участка	—
2	Площадь земельного участка ± величина погрешности определения площади ($P \pm \Delta P$), м ²	506 ± 8
3	Формула, примененная для расчета предельной допустимой погрешности определения площади земельного участка (ΔP), м ²	$3,5 * 0,10 * \sqrt{(506,00)} = 8$
4	Площадь земельного участка согласно сведениям Единого государственного реестра недвижимости ($P_{\text{кад}}$), м ²	550
5	Оценка расхождения P и $P_{\text{кад}}$ ($P - P_{\text{кад}}$), м ²	44
6	Предельный минимальный и максимальный размеры земельного участка ($P_{\text{мин}}$ и $P_{\text{макс}}$), м ²	$P_{\text{мин}} = \text{—}$ $P_{\text{макс}} = \text{—}$
7	Кадастровый или иной номер (обозначение) здания, сооружения, объекта незавершенного строительства, расположенного на земельном участке	—
8	Иные сведения	—

1. Сведения о характерных точках границы уточняемого земельного участка с кадастровым номером 73:24:041707:8

Зона № <u>2</u>							
Обозначение характерных точек границ	Существующие координаты, м		Уточненные координаты, м		Метод определения координат	Средняя квадратическая погрешность определения координат характерной точки (M_t), м	Формулы, примененные для расчета средней квадратической погрешности определения координат характерной точки (M_t), м
	X	Y	X	Y			
1	2	3	4	5	6	7	8
н25У	—	—	510 698,16	2 257 873,00	Метод спутниковых геодезических измерений (определений)	0,10	$M_t = 0,10$
н26У	—	—	510 731,11	2 257 857,34			
н27У	—	—	510 731,11	2 257 874,54			

1	2	3	4	5	6	7	8
н28У	—	—	510 721,24	2 257 878,84	Метод спутниковых геодезических измерений (определений)	0,10	Mt = 0,10
н29У	—	—	510 697,82	2 257 889,23			
н25У	—	—	510 698,16	2 257 873,00			

2. Сведения о частях границ уточняемого земельного участка с кадастровым номером 73:24:041707:8

Обозначение части границ		Горизонтальное проложение (S), м	Описание прохождения части границ	Отметка о наличии земельного спора о местоположении границ земельного участка
от т.	до т.			
1	2	3	4	5
н25У	н26У	36,48	—	—
н26У	н27У	17,20		
н27У	н28У	10,77		
н28У	н29У	25,62		
н29У	н25У	16,23		

3. Общие сведения об уточняемом земельном участке с кадастровым номером 73:24:041707:8

№ п/п	Наименование характеристики земельного участка	Значение характеристики
1	2	3
1	Адрес земельного участка	обл. Ульяновская, г. Ульяновск, р-н Ленинский, с/т "Маяк", участок № 84
	Местоположение земельного участка (при отсутствии присвоенного адреса)	—
	Дополнительные сведения о местоположении земельного участка	—
2	Площадь земельного участка ± величина погрешности определения площади ($P \pm \Delta P$), м ²	550 ± 8
3	Формула, примененная для расчета предельной допустимой погрешности определения площади земельного участка (ΔP), м ²	$3,5 * 0,10 * \sqrt{(550,00)} = 8$
4	Площадь земельного участка согласно сведениям Единого государственного реестра недвижимости ($P_{\text{кад}}$), м ²	500
5	Оценка расхождения P и $P_{\text{кад}}$ ($P - P_{\text{кад}}$), м ²	50
6	Предельный минимальный и максимальный размеры земельного участка ($P_{\text{мин}}$ и $P_{\text{макс}}$), м ²	$P_{\text{мин}} = \text{—}$ $P_{\text{макс}} = \text{—}$

1	2	3
7	Кадастровый или иной номер (обозначение) здания, сооружения, объекта незавершенного строительства, расположенного на земельном участке	—
8	Иные сведения	—

1. Сведения о характерных точках границы уточняемого земельного участка с кадастровым номером 73:24:041707:9

Зона № 2

Обозначение характерных точек границ	Существующие координаты, м		Уточненные координаты, м		Метод определения координат	Средняя квадратическая погрешность определения координат характерной точки (Mt), м	Формулы, примененные для расчета средней квадратической погрешности определения координат характерной точки (Mt), м
	X	Y	X	Y			
1	2	3	4	5	6	7	8
н30У	—	—	510 770,44	2 257 892,57	Метод спутниковых геодезических измерений (определений)	0,10	Mt = 0,10
н31У	—	—	510 792,94	2 257 892,57			
н32У	—	—	510 792,94	2 257 882,47			
н33У	—	—	510 771,98	2 257 881,12			
н30У	—	—	510 770,44	2 257 892,57			

2. Сведения о частях границ уточняемого земельного участка с кадастровым номером 73:24:041707:9

Обозначение части границ		Горизонтальное проложение (S), м	Описание прохождения части границ	Отметка о наличии земельного спора о местоположении границ земельного участка
от т.	до т.			
1	2	3	4	5
н30У	н31У	22,50	—	—
н31У	н32У	10,10		
н32У	н33У	21,00		
н33У	н30У	11,55		

3. Общие сведения об уточняемом земельном участке с кадастровым номером 73:24:041707:9

№ п/п	Наименование характеристики земельного участка	Значение характеристики
1	2	3
1	Адрес земельного участка	обл. Ульяновская, г. Ульяновск, р-н Ленинский, с/т "Маяк", участок № 25
	Местоположение земельного участка (при отсутствии присвоенного адреса)	—
	Дополнительные сведения о местоположении земельного участка	—
2	Площадь земельного участка ± величина погрешности определения площади ($P \pm \Delta P$), м ²	235 ± 5
3	Формула, примененная для расчета предельной допустимой погрешности определения площади земельного участка (ΔP), м ²	$3,5 * 0,10 * \sqrt{(235,00)} = 5$
4	Площадь земельного участка согласно сведениям Единого государственного реестра недвижимости ($P_{\text{кад}}$), м ²	300
5	Оценка расхождения P и $P_{\text{кад}}$ ($P - P_{\text{кад}}$), м ²	65
6	Предельный минимальный и максимальный размеры земельного участка ($P_{\text{мин}}$ и $P_{\text{макс}}$), м ²	$P_{\text{мин}} = \text{—}$ $P_{\text{макс}} = \text{—}$
7	Кадастровый или иной номер (обозначение) здания, сооружения, объекта незавершенного строительства, расположенного на земельном участке	—
8	Иные сведения	—

1. Сведения о характерных точках границы уточняемого земельного участка с кадастровым номером 73:24:041707:10

Зона № <u>2</u>							
Обозначение характерных точек границ	Существующие координаты, м		Уточненные координаты, м		Метод определения координат	Средняя квадратическая погрешность определения координат характерной точки (M_t), м	Формулы, примененные для расчета средней квадратической погрешности определения координат характерной точки (M_t), м
	X	Y	X	Y			
1	2	3	4	5	6	7	8
н34У	—	—	510 794,32	2 257 906,92	Метод спутниковых геодезических измерений (определений)	0,10	$M_t = 0,10$
н35У	—	—	510 816,26	2 257 910,05			

1	2	3	4	5	6	7	8
н36У	—	—	510 820,77	2 257 943,44	Метод спутниковых геодезических измерений (определений)	0,10	Mt = 0,10
н37У	—	—	510 806,72	2 257 946,00			
н34У	—	—	510 794,32	2 257 906,92			

2. Сведения о частях границ уточняемого земельного участка с кадастровым номером 73:24:041707:10

Обозначение части границ		Горизонтальное проложение (S), м	Описание прохождения части границ	Отметка о наличии земельного спора о местоположении границ земельного участка
от т.	до т.			
1	2	3	4	5
н34У	н35У	22,16	—	—
н35У	н36У	33,69		
н36У	н37У	14,28		
н37У	н34У	41,00		

3. Общие сведения об уточняемом земельном участке с кадастровым номером 73:24:041707:10

№ п/п	Наименование характеристики земельного участка	Значение характеристики
1	2	3
1	Адрес земельного участка	обл. Ульяновская, г. Ульяновск, р-н Ленинский, с/т "Маяк", участок № 18
	Местоположение земельного участка (при отсутствии присвоенного адреса)	—
	Дополнительные сведения о местоположении земельного участка	—
2	Площадь земельного участка ± величина погрешности определения площади ($P \pm \Delta P$), м ²	650 ± 9
3	Формула, примененная для расчета предельной допустимой погрешности определения площади земельного участка (ΔP), м ²	$3,5 * 0,10 * \sqrt{(650,00)} = 9$
4	Площадь земельного участка согласно сведениям Единого государственного реестра недвижимости ($R_{кад}$), м ²	600
5	Оценка расхождения P и $R_{кад}$ ($P - R_{кад}$), м ²	50
6	Предельный минимальный и максимальный размеры земельного участка ($R_{мин}$ и $R_{макс}$), м ²	$R_{мин} = —$ $R_{макс} = —$
7	Кадастровый или иной номер (обозначение) здания, сооружения, объекта незавершенного строительства, расположенного на земельном участке	—

1	2	3
8	Иные сведения	—

1. Сведения о характерных точках границы уточняемого земельного участка с кадастровым номером 73:24:041707:11

Зона № 2							
Обозначение характерных точек границ	Существующие координаты, м		Уточненные координаты, м		Метод определения координат	Средняя квадратическая погрешность определения координат характерной точки (Mt), м	Формулы, примененные для расчета средней квадратической погрешности определения координат характерной точки (Mt), м
	X	Y	X	Y			
1	2	3	4	5	6	7	8
н38У	—	—	510 834,39	2 257 919,47	Метод спутниковых геодезических измерений (определений)	0,10	Mt = 0,10
н39У	—	—	510 846,86	2 257 918,56			
н40У	—	—	510 850,04	2 257 970,84			
н41У	—	—	510 838,17	2 257 971,31			
н38У	—	—	510 834,39	2 257 919,47			

2. Сведения о частях границ уточняемого земельного участка с кадастровым номером 73:24:041707:11

Обозначение части границ		Горизонтальное проложение (S), м	Описание прохождения части границ	Отметка о наличии земельного спора о местоположении границ земельного участка
от т.	до т.			
1	2	3	4	5
н38У	н39У	12,50	—	—
н39У	н40У	52,38		
н40У	н41У	11,88		
н41У	н38У	51,98		

3. Общие сведения об уточняемом земельном участке с кадастровым номером 73:24:041707:11

№ п/п	Наименование характеристики земельного участка	Значение характеристики
1	2	3

1	2	3
1	Адрес земельного участка	обл. Ульяновская, г. Ульяновск, р-н Ленинский, с/т "Маяк", участок № 16
	Местоположение земельного участка (при отсутствии присвоенного адреса)	—
	Дополнительные сведения о местоположении земельного участка	—
2	Площадь земельного участка ± величина погрешности определения площади ($P \pm \Delta P$), м ²	636 ± 9
3	Формула, примененная для расчета предельной допустимой погрешности определения площади земельного участка (ΔP), м ²	$3,5*0,10*\sqrt{(636,00)} = 9$
4	Площадь земельного участка согласно сведениям Единого государственного реестра недвижимости ($P_{\text{кад}}$), м ²	450
5	Оценка расхождения P и $P_{\text{кад}}$ ($P - P_{\text{кад}}$), м ²	186
6	Предельный минимальный и максимальный размеры земельного участка ($P_{\text{мин}}$ и $P_{\text{макс}}$), м ²	$P_{\text{мин}} = \text{—}$ $P_{\text{макс}} = \text{—}$
7	Кадастровый или иной номер (обозначение) здания, сооружения, объекта незавершенного строительства, расположенного на земельном участке	—
8	Иные сведения	—

1. Сведения о характерных точках границы уточняемого земельного участка с кадастровым номером 73:24:041707:12

Зона № <u>2</u>							
Обозначение характерных точек границ	Существующие координаты, м		Уточненные координаты, м		Метод определения координат	Средняя квадратическая погрешность определения координат характерной точки (M_t), м	Формулы, примененные для расчета средней квадратической погрешности определения координат характерной точки (M_t), м
	X	Y	X	Y			
1	2	3	4	5	6	7	8
н42У	—	—	510 743,00	2 257 889,29	Метод спутниковых геодезических измерений (определений)	0,10	$M_t = 0,10$
н43У	—	—	510 763,00	2 257 889,29			
н44У	—	—	510 762,22	2 257 914,24			

1	2	3	4	5	6	7	8
н45У	—	—	510 742,67	2 257 919,36	Метод спутниковых геодезических измерений (определений)	0,10	Mt = 0,10
н42У	—	—	510 743,00	2 257 889,29			

2. Сведения о частях границ уточняемого земельного участка с кадастровым номером 73:24:041707:12

Обозначение части границ		Горизонтальное проложение (S), м	Описание прохождения части границ	Отметка о наличии земельного спора о местоположении границ земельного участка
от т.	до т.			
1	2	3	4	5
н42У	н43У	20,00	—	—
н43У	н44У	24,96		
н44У	н45У	20,21		
н45У	н42У	30,07		

3. Общие сведения об уточняемом земельном участке с кадастровым номером 73:24:041707:12

№ п/п	Наименование характеристики земельного участка	Значение характеристики
1	2	3
1	Адрес земельного участка	обл. Ульяновская, г. Ульяновск, р-н Ленинский, с/т "Маяк", участок № 74
	Местоположение земельного участка (при отсутствии присвоенного адреса)	—
	Дополнительные сведения о местоположении земельного участка	—
2	Площадь земельного участка ± величина погрешности определения площади ($P \pm \Delta P$), м ²	543 ± 8
3	Формула, примененная для расчета предельной допустимой погрешности определения площади земельного участка (ΔP), м ²	$3,5 * 0,10 * \sqrt{(543,00)} = 8$
4	Площадь земельного участка согласно сведениям Единого государственного реестра недвижимости (Ркад), м ²	600
5	Оценка расхождения Р и Ркад ($P - P_{кад}$), м ²	57
6	Предельный минимальный и максимальный размеры земельного участка (Рмин и Рмакс), м ²	Рмин = — Рмакс = —
7	Кадастровый или иной номер (обозначение) здания, сооружения, объекта незавершенного строительства, расположенного на земельном участке	—
8	Иные сведения	—

1. Сведения о характерных точках границы уточняемого земельного участка с кадастровым номером 73:24:041707:13

Зона № <u>2</u>							
Обозначение характерных точек границ	Существующие координаты, м		Уточненные координаты, м		Метод определения координат	Средняя квадратическая погрешность определения координат характерной точки (Mt), м	Формулы, примененные для расчета средней квадратической погрешности определения координат характерной точки (Mt), м
	X	Y	X	Y			
1	2	3	4	5	6	7	8
н23У	—	—	510 697,21	2 257 946,45	Метод спутниковых геодезических измерений (определений)	0,10	Mt = 0,10
н46У	—	—	510 698,96	2 257 964,37			
н47У	—	—	510 663,04	2 257 971,91			
н48У	—	—	510 665,25	2 257 952,97			
н23У	—	—	510 697,21	2 257 946,45			

2. Сведения о частях границ уточняемого земельного участка с кадастровым номером 73:24:041707:13

Обозначение части границ		Горизонтальное проложение (S), м	Описание прохождения части границ	Отметка о наличии земельного спора о местоположении границ земельного участка
от т.	до т.			
1	2	3	4	5
н23У	н46У	18,01	—	—
н46У	н47У	36,70		
н47У	н48У	19,07		
н48У	н23У	32,62		

3. Общие сведения об уточняемом земельном участке с кадастровым номером 73:24:041707:13

№ п/п	Наименование характеристики земельного участка	Значение характеристики
1	2	3

1	2	3
1	Адрес земельного участка	обл. Ульяновская, г. Ульяновск, р-н Ленинский, с/т "Маяк", участок № 67
	Местоположение земельного участка (при отсутствии присвоенного адреса)	—
	Дополнительные сведения о местоположении земельного участка	—
2	Площадь земельного участка ± величина погрешности определения площади ($P \pm \Delta P$), м ²	624 ± 9
3	Формула, примененная для расчета предельной допустимой погрешности определения площади земельного участка (ΔP), м ²	$3,5*0,10*\sqrt{(624,00)} = 9$
4	Площадь земельного участка согласно сведениям Единого государственного реестра недвижимости ($P_{\text{кад}}$), м ²	400
5	Оценка расхождения P и $P_{\text{кад}}$ ($P - P_{\text{кад}}$), м ²	224
6	Предельный минимальный и максимальный размеры земельного участка ($P_{\text{мин}}$ и $P_{\text{макс}}$), м ²	$P_{\text{мин}} = \text{—}$ $P_{\text{макс}} = \text{—}$
7	Кадастровый или иной номер (обозначение) здания, сооружения, объекта незавершенного строительства, расположенного на земельном участке	—
8	Иные сведения	—

1. Сведения о характерных точках границы уточняемого земельного участка с кадастровым номером 73:24:041707:14

Зона № <u>2</u>							
Обозначение характерных точек границ	Существующие координаты, м		Уточненные координаты, м		Метод определения координат	Средняя квадратическая погрешность определения координат характерной точки (M_t), м	Формулы, примененные для расчета средней квадратической погрешности определения координат характерной точки (M_t), м
	X	Y	X	Y			
1	2	3	4	5	6	7	8
н49У	—	—	510 743,00	2 257 859,71	Метод спутниковых геодезических измерений (определений)	0,10	$M_t = 0,10$
н50У	—	—	510 743,00	2 257 882,73			
н13У	—	—	510 721,24	2 257 890,84			

1	2	3	4	5	6	7	8
н28У	—	—	510 721,24	2 257 878,84	Метод спутниковых геодезических измерений (определений)	0,10	Mt = 0,10
н27У	—	—	510 731,11	2 257 874,54			
н26У	—	—	510 731,11	2 257 857,34			
н49У	—	—	510 743,00	2 257 859,71			

2. Сведения о частях границ уточняемого земельного участка с кадастровым номером 73:24:041707:14

Обозначение части границ		Горизонтальное проложение (S), м	Описание прохождения части границ	Отметка о наличии земельного спора о местоположении границ земельного участка
от т.	до т.			
1	2	3	4	5
н49У	н50У	23,02	—	—
н50У	н13У	23,22		
н13У	н28У	12,00		
н28У	н27У	10,77		
н27У	н26У	17,20		
н26У	н49У	12,12		

3. Общие сведения об уточняемом земельном участке с кадастровым номером 73:24:041707:14

№ п/п	Наименование характеристики земельного участка	Значение характеристики
1	2	3
1	Адрес земельного участка	обл. Ульяновская, г. Ульяновск, р-н Ленинский, с/т "Маяк", участок № 76
	Местоположение земельного участка (при отсутствии присвоенного адреса)	—
	Дополнительные сведения о местоположении земельного участка	—
2	Площадь земельного участка ± величина погрешности определения площади ($P \pm \Delta P$), м ²	436 ± 7
3	Формула, примененная для расчета предельной допустимой погрешности определения площади земельного участка (ΔP), м ²	$3,5 * 0,10 * \sqrt{(436,00)} = 7$
4	Площадь земельного участка согласно сведениям Единого государственного реестра недвижимости (P _{кад}), м ²	400
5	Оценка расхождения P и P _{кад} (P - P _{кад}), м ²	36

1	2	3
6	Предельный минимальный и максимальный размеры земельного участка (Р _{мин} и Р _{макс}), м ²	Р _{мин} = — Р _{макс} = —
7	Кадастровый или иной номер (обозначение) здания, сооружения, объекта незавершенного строительства, расположенного на земельном участке	—
8	Иные сведения	—

1. Сведения о характерных точках границы уточняемого земельного участка с кадастровым номером 73:24:041707:15

Зона № 2							
Обозначение характерных точек границ	Существующие координаты, м		Уточненные координаты, м		Метод определения координат	Средняя квадратическая погрешность определения координат характерной точки (Mt), м	Формулы, примененные для расчета средней квадратической погрешности определения координат характерной точки (Mt), м
	X	Y	X	Y			
1	2	3	4	5	6	7	8
н50У	—	—	510 743,00	2 257 882,73	Метод спутниковых геодезических измерений (определений)	0,10	Mt = 0,10
н42У	—	—	510 743,00	2 257 889,29			
н45У	—	—	510 742,67	2 257 919,36			
н51У	—	—	510 721,62	2 257 926,03			
н14У	—	—	510 716,92	2 257 927,49			
н13У	—	—	510 721,24	2 257 890,84			
н50У	—	—	510 743,00	2 257 882,73			

2. Сведения о частях границ уточняемого земельного участка с кадастровым номером 73:24:041707:15

Обозначение части границ		Горизонтальное проложение (S), м	Описание прохождения части границ	Отметка о наличии земельного спора о местоположении границ земельного участка
от т.	до т.			
1	2	3	4	5

1	2	3	4	5
н50У	н42У	6,56	—	—
н42У	н45У	30,07		
н45У	н51У	22,08		
н51У	н14У	4,92		
н14У	н13У	36,90		
н13У	н50У	23,22		

3. Общие сведения об уточняемом земельном участке с кадастровым номером 73:24:041707:15

№ п/п	Наименование характеристики земельного участка	Значение характеристики
1	2	3
1	Адрес земельного участка	обл. Ульяновская, г. Ульяновск, р-н Ленинский, с/т "Маяк", участок № 77
	Местоположение земельного участка (при отсутствии присвоенного адреса)	—
	Дополнительные сведения о местоположении земельного участка	—
2	Площадь земельного участка ± величина погрешности определения площади ($P \pm \Delta P$), м ²	853 ± 10
3	Формула, примененная для расчета предельной допустимой погрешности определения площади земельного участка (ΔP), м ²	$3,5 * 0,10 * \sqrt{(853,00)} = 10$
4	Площадь земельного участка согласно сведениям Единого государственного реестра недвижимости ($R_{\text{кад}}$), м ²	900
5	Оценка расхождения P и $R_{\text{кад}}$ ($P - R_{\text{кад}}$), м ²	47
6	Предельный минимальный и максимальный размеры земельного участка ($R_{\text{мин}}$ и $R_{\text{макс}}$), м ²	$R_{\text{мин}} = \text{—}$ $R_{\text{макс}} = \text{—}$
7	Кадастровый или иной номер (обозначение) здания, сооружения, объекта незавершенного строительства, расположенного на земельном участке	—
8	Иные сведения	—

1. Сведения о характерных точках границы уточняемого земельного участка с кадастровым номером 73:24:041707:16

Зона № <u>2</u>							
Обозначение характерных точек границ	Существующие координаты, м		Уточненные координаты, м		Метод определения координат	Средняя квадратическая погрешность определения координат характерной точки (Mt), м	Формулы, примененные для расчета средней квадратической погрешности определения координат характерной точки (Mt), м
	X	Y	X	Y			
1	2	3	4	5	6	7	8
н16У	—	—	510 700,60	2 257 898,52	Метод спутниковых геодезических измерений (определений)	0,10	Mt = 0,10
н13У	—	—	510 721,24	2 257 890,84			
н28У	—	—	510 721,24	2 257 878,84			
н29У	—	—	510 697,82	2 257 889,23			
н16У	—	—	510 700,60	2 257 898,52			

2. Сведения о частях границ уточняемого земельного участка с кадастровым номером 73:24:041707:16

Обозначение части границ		Горизонтальное проложение (S), м	Описание прохождения части границ	Отметка о наличии земельного спора о местоположении границ земельного участка
от т.	до т.			
1	2	3	4	5
н16У	н13У	22,02	—	—
н13У	н28У	12,00		
н28У	н29У	25,62		
н29У	н16У	9,70		

3. Общие сведения об уточняемом земельном участке с кадастровым номером 73:24:041707:16

№ п/п	Наименование характеристики земельного участка	Значение характеристики
1	2	3

1	2	3
1	Адрес земельного участка	обл. Ульяновская, г. Ульяновск, р-н Ленинский, с/т "Маяк", участок № 78
	Местоположение земельного участка (при отсутствии присвоенного адреса)	—
	Дополнительные сведения о местоположении земельного участка	—
2	Площадь земельного участка ± величина погрешности определения площади ($P \pm \Delta P$), м ²	247 ± 6
3	Формула, примененная для расчета предельной допустимой погрешности определения площади земельного участка (ΔP), м ²	$3,5*0,10*\sqrt{(247,00)} = 6$
4	Площадь земельного участка согласно сведениям Единого государственного реестра недвижимости ($R_{кад}$), м ²	100
5	Оценка расхождения P и $R_{кад}$ ($P - R_{кад}$), м ²	147
6	Предельный минимальный и максимальный размеры земельного участка ($R_{мин}$ и $R_{макс}$), м ²	$R_{мин} = —$ $R_{макс} = —$
7	Кадастровый или иной номер (обозначение) здания, сооружения, объекта незавершенного строительства, расположенного на земельном участке	—
8	Иные сведения	—

1. Сведения о характерных точках границы уточняемого земельного участка с кадастровым номером 73:24:041707:17

Зона № <u>2</u>							
Обозначение характерных точек границ	Существующие координаты, м		Уточненные координаты, м		Метод определения координат	Средняя квадратическая погрешность определения координат характерной точки (M_t), м	Формулы, примененные для расчета средней квадратической погрешности определения координат характерной точки (M_t), м
	X	Y	X	Y			
1	2	3	4	5	6	7	8
н45У	—	—	510 742,67	2 257 919,36	Метод спутниковых геодезических измерений (определений)	0,10	$M_t = 0,10$
н52У	—	—	510 741,34	2 257 946,80			
н53У	—	—	510 718,48	2 257 957,07			

1	2	3	4	5	6	7	8
н51У	—	—	510 721,62	2 257 926,03	Метод спутниковых геодезических измерений (определений)	0,10	Mt = 0,10
н45У	—	—	510 742,67	2 257 919,36			

2. Сведения о частях границ уточняемого земельного участка с кадастровым номером 73:24:041707:17

Обозначение части границ		Горизонтальное проложение (S), м	Описание прохождения части границ	Отметка о наличии земельного спора о местоположении границ земельного участка
от т.	до т.			
1	2	3	4	5
н45У	н52У	27,47	—	—
н52У	н53У	25,06		
н53У	н51У	31,20		
н51У	н45У	22,08		

3. Общие сведения об уточняемом земельном участке с кадастровым номером 73:24:041707:17

№ п/п	Наименование характеристики земельного участка	Значение характеристики
1	2	3
1	Адрес земельного участка	обл. Ульяновская, г. Ульяновск, р-н Ленинский, с/т "Маяк", участок № 70
	Местоположение земельного участка (при отсутствии присвоенного адреса)	—
	Дополнительные сведения о местоположении земельного участка	—
2	Площадь земельного участка ± величина погрешности определения площади ($P \pm \Delta P$), м ²	623 ± 9
3	Формула, примененная для расчета предельной допустимой погрешности определения площади земельного участка (ΔP), м ²	$3,5 * 0,10 * \sqrt{(623,00)} = 9$
4	Площадь земельного участка согласно сведениям Единого государственного реестра недвижимости (Ркад), м ²	450
5	Оценка расхождения Р и Ркад ($P - P_{кад}$), м ²	173
6	Предельный минимальный и максимальный размеры земельного участка (Рмин и Рмакс), м ²	Рмин = — Рмакс = —
7	Кадастровый или иной номер (обозначение) здания, сооружения, объекта незавершенного строительства, расположенного на земельном участке	—
8	Иные сведения	—

1. Сведения о характерных точках границы уточняемого земельного участка с кадастровым номером 73:24:041707:18

Зона № <u>2</u>							
Обозначение характерных точек границ	Существующие координаты, м		Уточненные координаты, м		Метод определения координат	Средняя квадратическая погрешность определения координат характерной точки (Mt), м	Формулы, примененные для расчета средней квадратической погрешности определения координат характерной точки (Mt), м
	X	Y	X	Y			
1	2	3	4	5	6	7	8
н43У	—	—	510 763,00	2 257 889,29	Метод спутниковых геодезических измерений (определений)	0,10	Mt = 0,10
н42У	—	—	510 743,00	2 257 889,29			
н50У	—	—	510 743,00	2 257 882,73			
н49У	—	—	510 743,00	2 257 859,71			
н43У	—	—	510 763,00	2 257 889,29			
н43У	—	—	510 763,00	2 257 889,29			

2. Сведения о частях границ уточняемого земельного участка с кадастровым номером 73:24:041707:18

Обозначение части границ		Горизонтальное проложение (S), м	Описание прохождения части границ	Отметка о наличии земельного спора о местоположении границ земельного участка
от т.	до т.			
1	2	3	4	5
н43У	н42У	20,00	—	—
н42У	н50У	6,56		
н50У	н49У	23,02		
н49У	н43У	35,71		

3. Общие сведения об уточняемом земельном участке с кадастровым номером 73:24:041707:18

№ п/п	Наименование характеристики земельного участка	Значение характеристики
1	2	3
1	2	3

1	2	3
1	Адрес земельного участка	обл. Ульяновская, г. Ульяновск, р-н Ленинский, с/т "Маяк", участок № 75
	Местоположение земельного участка (при отсутствии присвоенного адреса)	—
	Дополнительные сведения о местоположении земельного участка	—
2	Площадь земельного участка ± величина погрешности определения площади ($P \pm \Delta P$), м ²	296 ± 6
3	Формула, примененная для расчета предельной допустимой погрешности определения площади земельного участка (ΔP), м ²	$3,5 * 0,10 * \sqrt{(296,00)} = 6$
4	Площадь земельного участка согласно сведениям Единого государственного реестра недвижимости ($P_{кад}$), м ²	300
5	Оценка расхождения P и $P_{кад}$ ($P - P_{кад}$), м ²	4
6	Предельный минимальный и максимальный размеры земельного участка ($P_{мин}$ и $P_{макс}$), м ²	$P_{мин} = —$ $P_{макс} = —$
7	Кадастровый или иной номер (обозначение) здания, сооружения, объекта незавершенного строительства, расположенного на земельном участке	—
8	Иные сведения	—

1. Сведения о характерных точках границы уточняемого земельного участка с кадастровым номером 73:24:041707:19

Зона № <u>2</u>							
Обозначение характерных точек границ	Существующие координаты, м		Уточненные координаты, м		Метод определения координат	Средняя квадратическая погрешность определения координат характерной точки (M_t), м	Формулы, примененные для расчета средней квадратической погрешности определения координат характерной точки (M_t), м
	X	Y	X	Y			
1	2	3	4	5	6	7	8
н52У	—	—	510 741,34	2 257 946,80	Метод спутниковых геодезических измерений (определений)	0,10	$M_t = 0,10$
н54У	—	—	510 741,34	2 257 962,80			
н55У	—	—	510 717,87	2 257 971,12			

1	2	3	4	5	6	7	8
н53У	—	—	510 718,48	2 257 957,07	Метод спутниковых геодезических измерений (определений)	0,10	Mt = 0,10
н52У	—	—	510 741,34	2 257 946,80			

2. Сведения о частях границ уточняемого земельного участка с кадастровым номером 73:24:041707:19

Обозначение части границ		Горизонтальное проложение (S), м	Описание прохождения части границ	Отметка о наличии земельного спора о местоположении границ земельного участка
от т.	до т.			
1	2	3	4	5
н52У	н54У	16,00	—	—
н54У	н55У	24,90		
н55У	н53У	14,06		
н53У	н52У	25,06		

3. Общие сведения об уточняемом земельном участке с кадастровым номером 73:24:041707:19

№ п/п	Наименование характеристики земельного участка	Значение характеристики
1	2	3
1	Адрес земельного участка	обл. Ульяновская, г. Ульяновск, р-н Ленинский, с/т "Маяк", участок № 71
	Местоположение земельного участка (при отсутствии присвоенного адреса)	—
	Дополнительные сведения о местоположении земельного участка	—
2	Площадь земельного участка ± величина погрешности определения площади (P ± ΔP), м²	345 ± 7
3	Формула, примененная для расчета предельной допустимой погрешности определения площади земельного участка (ΔP), м²	3,5*0,10*√(345,00) = 7
4	Площадь земельного участка согласно сведениям Единого государственного реестра недвижимости (Pкад), м²	400
5	Оценка расхождения P и Pкад (P - Pкад), м²	55
6	Предельный минимальный и максимальный размеры земельного участка (Pмин и Pмакс), м²	Pмин = — Pмакс = —
7	Кадастровый или иной номер (обозначение) здания, сооружения, объекта незавершенного строительства, расположенного на земельном участке	—
8	Иные сведения	—

1. Сведения о характерных точках границы уточняемого земельного участка с кадастровым номером 73:24:041707:20

Зона № <u>2</u>							
Обозначение характерных точек границ	Существующие координаты, м		Уточненные координаты, м		Метод определения координат	Средняя квадратическая погрешность определения координат характерной точки (Mt), м	Формулы, примененные для расчета средней квадратической погрешности определения координат характерной точки (Mt), м
	X	Y	X	Y			
1	2	3	4	5	6	7	8
н44У	—	—	510 762,22	2 257 914,24	Метод спутниковых геодезических измерений (определений)	0,10	Mt = 0,10
н56У	—	—	510 762,70	2 257 938,69			
н52У	—	—	510 741,34	2 257 946,80			
н45У	—	—	510 742,67	2 257 919,36			
н44У	—	—	510 762,22	2 257 914,24			
н44У	—	—	510 762,22	2 257 914,24			

2. Сведения о частях границ уточняемого земельного участка с кадастровым номером 73:24:041707:20

Обозначение части границ		Горизонтальное проложение (S), м	Описание прохождения части границ	Отметка о наличии земельного спора о местоположении границ земельного участка
от т.	до т.			
1	2	3	4	5
н44У	н56У	24,45	—	—
н56У	н52У	22,85		
н52У	н45У	27,47		
н45У	н44У	20,21		

3. Общие сведения об уточняемом земельном участке с кадастровым номером 73:24:041707:20

№ п/п	Наименование характеристики земельного участка	Значение характеристики
1	2	3
1	2	3

1	2	3
1	Адрес земельного участка	обл. Ульяновская, г. Ульяновск, р-н Ленинский, с/т "Маяк", участок № 72
	Местоположение земельного участка (при отсутствии присвоенного адреса)	—
	Дополнительные сведения о местоположении земельного участка	—
2	Площадь земельного участка ± величина погрешности определения площади ($P \pm \Delta P$), м ²	528 ± 8
3	Формула, примененная для расчета предельной допустимой погрешности определения площади земельного участка (ΔP), м ²	$3,5*0,10*\sqrt{(528,00)} = 8$
4	Площадь земельного участка согласно сведениям Единого государственного реестра недвижимости ($P_{\text{кад}}$), м ²	500
5	Оценка расхождения P и $P_{\text{кад}}$ ($P - P_{\text{кад}}$), м ²	28
6	Предельный минимальный и максимальный размеры земельного участка ($P_{\text{мин}}$ и $P_{\text{макс}}$), м ²	$P_{\text{мин}} = \text{—}$ $P_{\text{макс}} = \text{—}$
7	Кадастровый или иной номер (обозначение) здания, сооружения, объекта незавершенного строительства, расположенного на земельном участке	—
8	Иные сведения	—

1. Сведения о характерных точках границы уточняемого земельного участка с кадастровым номером 73:24:041707:21

Зона № <u>2</u>							
Обозначение характерных точек границ	Существующие координаты, м		Уточненные координаты, м		Метод определения координат	Средняя квадратическая погрешность определения координат характерной точки (M_t), м	Формулы, примененные для расчета средней квадратической погрешности определения координат характерной точки (M_t), м
	X	Y	X	Y			
1	2	3	4	5	6	7	8
н47У	—	—	510 663,04	2 257 971,91	Метод спутниковых геодезических измерений (определений)	0,10	$M_t = 0,10$
н46У	—	—	510 698,96	2 257 964,37			
н57У	—	—	510 702,73	2 257 986,81			

1	2	3	4	5	6	7	8
н58У	—	—	510 670,95	2 257 994,19	Метод спутниковых геодезических измерений (определений)	0,10	Mt = 0,10
н47У	—	—	510 663,04	2 257 971,91			

2. Сведения о частях границ уточняемого земельного участка с кадастровым номером 73:24:041707:21

Обозначение части границ		Горизонтальное проложение (S), м	Описание прохождения части границ	Отметка о наличии земельного спора о местоположении границ земельного участка
от т.	до т.			
1	2	3	4	5
н47У	н46У	36,70	—	—
н46У	н57У	22,75		
н57У	н58У	32,63		
н58У	н47У	23,64		

3. Общие сведения об уточняемом земельном участке с кадастровым номером 73:24:041707:21

№ п/п	Наименование характеристики земельного участка	Значение характеристики
1	2	3
1	Адрес земельного участка	обл. Ульяновская, г. Ульяновск, р-н Ленинский, с/т "Маяк", участок № 66
	Местоположение земельного участка (при отсутствии присвоенного адреса)	—
	Дополнительные сведения о местоположении земельного участка	—
2	Площадь земельного участка ± величина погрешности определения площади ($P \pm \Delta P$), м ²	800 ± 10
3	Формула, примененная для расчета предельной допустимой погрешности определения площади земельного участка (ΔP), м ²	$3,5 * 0,10 * \sqrt{(800,00)} = 10$
4	Площадь земельного участка согласно сведениям Единого государственного реестра недвижимости (Ркад), м ²	800
5	Оценка расхождения Р и Ркад ($P - P_{кад}$), м ²	0
6	Предельный минимальный и максимальный размеры земельного участка (Рмин и Рмакс), м ²	Рмин = — Рмакс = —
7	Кадастровый или иной номер (обозначение) здания, сооружения, объекта незавершенного строительства, расположенного на земельном участке	—
8	Иные сведения	—

1. Сведения о характерных точках границы уточняемого земельного участка с кадастровым номером 73:24:041707:22

Зона № <u>2</u>							
Обозначение характерных точек границ	Существующие координаты, м		Уточненные координаты, м		Метод определения координат	Средняя квадратическая погрешность определения координат характерной точки (Mt), м	Формулы, примененные для расчета средней квадратической погрешности определения координат характерной точки (Mt), м
	X	Y	X	Y			
1	2	3	4	5	6	7	8
н14У	—	—	510 716,92	2 257 927,49	Метод спутниковых геодезических измерений (определений)	0,10	Mt = 0,10
н51У	—	—	510 721,62	2 257 926,03			
н53У	—	—	510 718,48	2 257 957,07			
н59У	—	—	510 698,96	2 257 964,37			
н23У	—	—	510 697,21	2 257 946,45			
н18У	—	—	510 696,23	2 257 936,50			
н14У	—	—	510 716,92	2 257 927,49			

2. Сведения о частях границ уточняемого земельного участка с кадастровым номером 73:24:041707:22

Обозначение части границ		Горизонтальное проложение (S), м	Описание прохождения части границ	Отметка о наличии земельного спора о местоположении границ земельного участка
от т.	до т.			
1	2	3	4	5
н14У	н51У	4,92	—	—
н51У	н53У	31,20		
н53У	н59У	20,84		
н59У	н23У	18,01		
н23У	н18У	10,00		
н18У	н14У	22,57		

3. Общие сведения об уточняемом земельном участке с кадастровым номером 73:24:041707:22

№ п/п	Наименование характеристики земельного участка	Значение характеристики
1	2	3
1	Адрес земельного участка	обл. Ульяновская, г. Ульяновск, р-н Ленинский, с/т "Маяк", участок № 68
	Местоположение земельного участка (при отсутствии присвоенного адреса)	—
	Дополнительные сведения о местоположении земельного участка	—
2	Площадь земельного участка ± величина погрешности определения площади ($P \pm \Delta P$), м ²	666 ± 9
3	Формула, примененная для расчета предельной допустимой погрешности определения площади земельного участка (ΔP), м ²	$3,5 * 0,10 * \sqrt{(666,00)} = 9$
4	Площадь земельного участка согласно сведениям Единого государственного реестра недвижимости ($P_{\text{кад}}$), м ²	800
5	Оценка расхождения P и $P_{\text{кад}}$ ($P - P_{\text{кад}}$), м ²	134
6	Предельный минимальный и максимальный размеры земельного участка ($P_{\text{мин}}$ и $P_{\text{макс}}$), м ²	$P_{\text{мин}} = \text{—}$ $P_{\text{макс}} = \text{—}$
7	Кадастровый или иной номер (обозначение) здания, сооружения, объекта незавершенного строительства, расположенного на земельном участке	—
8	Иные сведения	—

1. Сведения о характерных точках границы уточняемого земельного участка с кадастровым номером 73:24:041707:23

Зона № <u>2</u>							
Обозначение характерных точек границ	Существующие координаты, м		Уточненные координаты, м		Метод определения координат	Средняя квадратическая погрешность определения координат характерной точки (M_t), м	Формулы, примененные для расчета средней квадратической погрешности определения координат характерной точки (M_t), м
	X	Y	X	Y			
1	2	3	4	5	6	7	8
н60У	—	—	510 817,89	2 257 880,97	Метод спутниковых геодезических измерений (определений)	0,10	$M_t = 0,10$
н61У	—	—	510 835,39	2 257 880,97			

1	2	3	4	5	6	7	8
н62У	—	—	510 835,39	2 257 903,97	Метод спутниковых геодезических измерений (определений)	0,10	Mt = 0,10
н63У	—	—	510 817,89	2 257 903,97			
н60У	—	—	510 817,89	2 257 880,97			

2. Сведения о частях границ уточняемого земельного участка с кадастровым номером 73:24:041707:23

Обозначение части границ		Горизонтальное проложение (S), м	Описание прохождения части границ	Отметка о наличии земельного спора о местоположении границ земельного участка
от т.	до т.			
1	2	3	4	5
н60У	н61У	17,50	—	—
н61У	н62У	23,00		
н62У	н63У	17,50		
н63У	н60У	23,00		

3. Общие сведения об уточняемом земельном участке с кадастровым номером 73:24:041707:23

№ п/п	Наименование характеристики земельного участка	Значение характеристики
1	2	3
1	Адрес земельного участка	обл. Ульяновская, г. Ульяновск, р-н Ленинский, с/т "Маяк", участок № 32
	Местоположение земельного участка (при отсутствии присвоенного адреса)	—
	Дополнительные сведения о местоположении земельного участка	—
2	Площадь земельного участка ± величина погрешности определения площади ($P \pm \Delta P$), м ²	402 ± 7
3	Формула, примененная для расчета предельной допустимой погрешности определения площади земельного участка (ΔP), м ²	$3,5 * 0,10 * \sqrt{(402,00)} = 7$
4	Площадь земельного участка согласно сведениям Единого государственного реестра недвижимости ($R_{кад}$), м ²	400
5	Оценка расхождения P и $R_{кад}$ ($P - R_{кад}$), м ²	2
6	Предельный минимальный и максимальный размеры земельного участка ($R_{мин}$ и $R_{макс}$), м ²	$R_{мин} = —$ $R_{макс} = —$
7	Кадастровый или иной номер (обозначение) здания, сооружения, объекта незавершенного строительства, расположенного на земельном участке	—

1	2	3
8	Иные сведения	—

1. Сведения о характерных точках границы уточняемого земельного участка с кадастровым номером 73:24:041707:24

Зона №		2					
Обозначение характерных точек границ	Существующие координаты, м		Уточненные координаты, м		Метод определения координат	Средняя квадратическая погрешность определения координат характерной точки (Mt), м	Формулы, примененные для расчета средней квадратической погрешности определения координат характерной точки (Mt), м
	X	Y	X	Y			
1	2	3	4	5	6	7	8
н61У	—	—	510 835,39	2 257 880,97	Метод спутниковых геодезических измерений (определений)	0,10	Mt = 0,10
н64У	—	—	510 835,39	2 257 905,97			
н65У	—	—	510 847,39	2 257 905,97			
н66У	—	—	510 853,27	2 257 881,45			
н61У	—	—	510 835,39	2 257 880,97			

2. Сведения о частях границ уточняемого земельного участка с кадастровым номером 73:24:041707:24

Обозначение части границ		Горизонтальное проложение (S), м	Описание прохождения части границ	Отметка о наличии земельного спора о местоположении границ земельного участка
от т.	до т.			
1	2	3	4	5
н61У	н64У	25,00	—	—
н64У	н65У	12,00		
н65У	н66У	25,22		
н66У	н61У	17,89		

3. Общие сведения об уточняемом земельном участке с кадастровым номером 73:24:041707:24

№ п/п	Наименование характеристики земельного участка	Значение характеристики
1	2	3

1	2	3
1	Адрес земельного участка	обл. Ульяновская, г. Ульяновск, р-н Ленинский, с/т "Маяк", участок № 33
	Местоположение земельного участка (при отсутствии присвоенного адреса)	—
	Дополнительные сведения о местоположении земельного участка	—
2	Площадь земельного участка ± величина погрешности определения площади ($P \pm \Delta P$), м ²	371 ± 7
3	Формула, примененная для расчета предельной допустимой погрешности определения площади земельного участка (ΔP), м ²	$3,5*0,10*\sqrt{(371,00)} = 7$
4	Площадь земельного участка согласно сведениям Единого государственного реестра недвижимости ($P_{\text{кад}}$), м ²	400
5	Оценка расхождения P и $P_{\text{кад}}$ ($P - P_{\text{кад}}$), м ²	29
6	Предельный минимальный и максимальный размеры земельного участка ($P_{\text{мин}}$ и $P_{\text{макс}}$), м ²	$P_{\text{мин}} = \text{—}$ $P_{\text{макс}} = \text{—}$
7	Кадастровый или иной номер (обозначение) здания, сооружения, объекта незавершенного строительства, расположенного на земельном участке	—
8	Иные сведения	—

1. Сведения о характерных точках границы уточняемого земельного участка с кадастровым номером 73:24:041707:25

Зона № <u>2</u>							
Обозначение характерных точек границ	Существующие координаты, м		Уточненные координаты, м		Метод определения координат	Средняя квадратическая погрешность определения координат характерной точки (M_t), м	Формулы, примененные для расчета средней квадратической погрешности определения координат характерной точки (M_t), м
	X	Y	X	Y			
1	2	3	4	5	6	7	8
н67У	—	—	510 853,32	2 257 893,35	Метод спутниковых геодезических измерений (определений)	0,10	$M_t = 0,10$
н12У	—	—	510 864,82	2 257 893,35			
н68У	—	—	510 864,82	2 257 868,35			

1	2	3	4	5	6	7	8
н69У	—	—	510 853,32	2 257 868,57	Метод спутниковых геодезических измерений (определений)	0,10	Mt = 0,10
н67У	—	—	510 853,32	2 257 893,35			

2. Сведения о частях границ уточняемого земельного участка с кадастровым номером 73:24:041707:25

Обозначение части границ		Горизонтальное проложение (S), м	Описание прохождения части границ	Отметка о наличии земельного спора о местоположении границ земельного участка
от т.	до т.			
1	2	3	4	5
н67У	н12У	11,50	—	—
н12У	н68У	25,00		
н68У	н69У	11,50		
н69У	н67У	24,78		

3. Общие сведения об уточняемом земельном участке с кадастровым номером 73:24:041707:25

№ п/п	Наименование характеристики земельного участка	Значение характеристики
1	2	3
1	Адрес земельного участка	обл. Ульяновская, г. Ульяновск, р-н Ленинский, с/т "Маяк", участок № 34
	Местоположение земельного участка (при отсутствии присвоенного адреса)	—
	Дополнительные сведения о местоположении земельного участка	—
2	Площадь земельного участка ± величина погрешности определения площади ($P \pm \Delta P$), м ²	286 ± 6
3	Формула, примененная для расчета предельной допустимой погрешности определения площади земельного участка (ΔP), м ²	$3,5 * 0,10 * \sqrt{(286,00)} = 6$
4	Площадь земельного участка согласно сведениям Единого государственного реестра недвижимости (Ркад), м ²	300
5	Оценка расхождения Р и Ркад ($P - P_{кад}$), м ²	14
6	Предельный минимальный и максимальный размеры земельного участка (Рмин и Рмакс), м ²	Рмин = — Рмакс = —
7	Кадастровый или иной номер (обозначение) здания, сооружения, объекта незавершенного строительства, расположенного на земельном участке	—
8	Иные сведения	—

1. Сведения о характерных точках границы уточняемого земельного участка с кадастровым номером 73:24:041707:26

Зона № <u>2</u>							
Обозначение характерных точек границ	Существующие координаты, м		Уточненные координаты, м		Метод определения координат	Средняя квадратическая погрешность определения координат характерной точки (Mt), м	Формулы, примененные для расчета средней квадратической погрешности определения координат характерной точки (Mt), м
	X	Y	X	Y			
1	2	3	4	5	6	7	8
н70У	—	—	510 902,28	2 257 906,41	Метод спутниковых геодезических измерений (определений)	0,10	Mt = 0,10
н71У	—	—	510 902,28	2 257 881,41			
н72У	—	—	510 922,01	2 257 878,11			
н73У	—	—	510 927,24	2 257 905,36			
н70У	—	—	510 902,28	2 257 906,41			
н70У	—	—	510 902,28	2 257 906,41			

2. Сведения о частях границ уточняемого земельного участка с кадастровым номером 73:24:041707:26

Обозначение части границ		Горизонтальное проложение (S), м	Описание прохождения части границ	Отметка о наличии земельного спора о местоположении границ земельного участка
от т.	до т.			
1	2	3	4	5
н70У	н71У	25,00	—	—
н71У	н72У	20,00		
н72У	н73У	27,75		
н73У	н70У	24,98		

3. Общие сведения об уточняемом земельном участке с кадастровым номером 73:24:041707:26

№ п/п	Наименование характеристики земельного участка	Значение характеристики
1	2	3
1	2	3

1	2	3
1	Адрес земельного участка	обл. Ульяновская, г. Ульяновск, р-н Ленинский, с/т "Маяк", участок № 40
	Местоположение земельного участка (при отсутствии присвоенного адреса)	—
	Дополнительные сведения о местоположении земельного участка	—
2	Площадь земельного участка ± величина погрешности определения площади ($P \pm \Delta P$), м ²	589 ± 8
3	Формула, примененная для расчета предельной допустимой погрешности определения площади земельного участка (ΔP), м ²	$3,5*0,10*\sqrt{(589,00)} = 8$
4	Площадь земельного участка согласно сведениям Единого государственного реестра недвижимости ($P_{кад}$), м ²	600
5	Оценка расхождения P и $P_{кад}$ ($P - P_{кад}$), м ²	11
6	Предельный минимальный и максимальный размеры земельного участка ($P_{мин}$ и $P_{макс}$), м ²	$P_{мин} = —$ $P_{макс} = —$
7	Кадастровый или иной номер (обозначение) здания, сооружения, объекта незавершенного строительства, расположенного на земельном участке	—
8	Иные сведения	—

1. Сведения о характерных точках границы уточняемого земельного участка с кадастровым номером 73:24:041707:27

Зона № <u>2</u>							
Обозначение характерных точек границ	Существующие координаты, м		Уточненные координаты, м		Метод определения координат	Средняя квадратическая погрешность определения координат характерной точки (M_t), м	Формулы, примененные для расчета средней квадратической погрешности определения координат характерной точки (M_t), м
	X	Y	X	Y			
1	2	3	4	5	6	7	8
н5У	—	—	510 925,86	2 257 907,81	Метод спутниковых геодезических измерений (определений)	0,10	$M_t = 0,10$
н74У	—	—	510 943,77	2 257 907,81			
н75У	—	—	510 951,32	2 257 935,33			

1	2	3	4	5	6	7	8
н6У	—	—	510 934,66	2 257 933,34	Метод спутниковых геодезических измерений (определений)	0,10	Mt = 0,10
н5У	—	—	510 925,86	2 257 907,81			

2. Сведения о частях границ уточняемого земельного участка с кадастровым номером 73:24:041707:27

Обозначение части границ		Горизонтальное проложение (S), м	Описание прохождения части границ	Отметка о наличии земельного спора о местоположении границ земельного участка
от т.	до т.			
1	2	3	4	5
н5У	н74У	17,91	—	—
н74У	н75У	28,54		
н75У	н6У	16,78		
н6У	н5У	27,00		

3. Общие сведения об уточняемом земельном участке с кадастровым номером 73:24:041707:27

№ п/п	Наименование характеристики земельного участка	Значение характеристики
1	2	3
1	Адрес земельного участка	обл. Ульяновская, г. Ульяновск, р-н Ленинский, с/т "Маяк", участок № 4
	Местоположение земельного участка (при отсутствии присвоенного адреса)	—
	Дополнительные сведения о местоположении земельного участка	—
2	Площадь земельного участка ± величина погрешности определения площади ($P \pm \Delta P$), м ²	450 ± 7
3	Формула, примененная для расчета предельной допустимой погрешности определения площади земельного участка (ΔP), м ²	$3,5 * 0,10 * \sqrt{(450,00)} = 7$
4	Площадь земельного участка согласно сведениям Единого государственного реестра недвижимости (Ркад), м ²	450
5	Оценка расхождения Р и Ркад ($P - P_{кад}$), м ²	0
6	Предельный минимальный и максимальный размеры земельного участка (Рмин и Рмакс), м ²	Рмин = — Рмакс = —
7	Кадастровый или иной номер (обозначение) здания, сооружения, объекта незавершенного строительства, расположенного на земельном участке	—
8	Иные сведения	—

1. Сведения о характерных точках границы уточняемого земельного участка с кадастровым номером 73:24:041707:28

Зона № <u>2</u>							
Обозначение характерных точек границ	Существующие координаты, м		Уточненные координаты, м		Метод определения координат	Средняя квадратическая погрешность определения координат характерной точки (Mt), м	Формулы, примененные для расчета средней квадратической погрешности определения координат характерной точки (Mt), м
	X	Y	X	Y			
1	2	3	4	5	6	7	8
н76У	—	—	510 871,47	2 257 923,12	Метод спутниковых геодезических измерений (определений)	0,10	Mt = 0,10
н77У	—	—	510 884,20	2 257 921,56			
н78У	—	—	510 885,43	2 257 961,11			
н79У	—	—	510 873,42	2 257 958,93			
н76У	—	—	510 871,47	2 257 923,12			

2. Сведения о частях границ уточняемого земельного участка с кадастровым номером 73:24:041707:28

Обозначение части границ		Горизонтальное проложение (S), м	Описание прохождения части границ	Отметка о наличии земельного спора о местоположении границ земельного участка
от т.	до т.			
1	2	3	4	5
н76У	н77У	12,83	—	—
н77У	н78У	39,57		
н78У	н79У	12,21		
н79У	н76У	35,86		

3. Общие сведения об уточняемом земельном участке с кадастровым номером 73:24:041707:28

№ п/п	Наименование характеристики земельного участка	Значение характеристики
1	2	3
1	2	3

1	2	3
1	Адрес земельного участка	обл. Ульяновская, г. Ульяновск, р-н Ленинский, с/т "Маяк", участок № 10
	Местоположение земельного участка (при отсутствии присвоенного адреса)	—
	Дополнительные сведения о местоположении земельного участка	—
2	Площадь земельного участка ± величина погрешности определения площади ($P \pm \Delta P$), м ²	466 ± 8
3	Формула, примененная для расчета предельной допустимой погрешности определения площади земельного участка (ΔP), м ²	$3,5 * 0,10 * \sqrt{(466,00)} = 8$
4	Площадь земельного участка согласно сведениям Единого государственного реестра недвижимости ($P_{\text{кад}}$), м ²	450
5	Оценка расхождения P и $P_{\text{кад}}$ ($P - P_{\text{кад}}$), м ²	16
6	Предельный минимальный и максимальный размеры земельного участка ($P_{\text{мин}}$ и $P_{\text{макс}}$), м ²	$P_{\text{мин}} = \text{—}$ $P_{\text{макс}} = \text{—}$
7	Кадастровый или иной номер (обозначение) здания, сооружения, объекта незавершенного строительства, расположенного на земельном участке	—
8	Иные сведения	—

1. Сведения о характерных точках границы уточняемого земельного участка с кадастровым номером 73:24:041707:29

Зона № <u>2</u>							
Обозначение характерных точек границ	Существующие координаты, м		Уточненные координаты, м		Метод определения координат	Средняя квадратическая погрешность определения координат характерной точки (M_t), м	Формулы, примененные для расчета средней квадратической погрешности определения координат характерной точки (M_t), м
	X	Y	X	Y			
1	2	3	4	5	6	7	8
н39У	—	—	510 846,86	2 257 918,56	Метод спутниковых геодезических измерений (определений)	0,10	$M_t = 0,10$
н80У	—	—	510 858,86	2 257 918,56			
н81У	—	—	510 861,96	2 257 969,47			

1	2	3	4	5	6	7	8
н40У	—	—	510 850,04	2 257 970,84	Метод спутниковых геодезических измерений (определений)	0,10	Mt = 0,10
н39У	—	—	510 846,86	2 257 918,56			

2. Сведения о частях границ уточняемого земельного участка с кадастровым номером 73:24:041707:29

Обозначение части границ		Горизонтальное проложение (S), м	Описание прохождения части границ	Отметка о наличии земельного спора о местоположении границ земельного участка
от т.	до т.			
1	2	3	4	5
н39У	н80У	12,00	—	—
н80У	н81У	51,00		
н81У	н40У	12,00		
н40У	н39У	52,38		

3. Общие сведения об уточняемом земельном участке с кадастровым номером 73:24:041707:29

№ п/п	Наименование характеристики земельного участка	Значение характеристики
1	2	3
1	Адрес земельного участка	обл. Ульяновская, г. Ульяновск, р-н Ленинский, с/т "Маяк", участок № 15
	Местоположение земельного участка (при отсутствии присвоенного адреса)	—
	Дополнительные сведения о местоположении земельного участка	—
2	Площадь земельного участка ± величина погрешности определения площади ($P \pm \Delta P$), м ²	619 ± 9
3	Формула, примененная для расчета предельной допустимой погрешности определения площади земельного участка (ΔP), м ²	$3,5 * 0,10 * \sqrt{(619,00)} = 9$
4	Площадь земельного участка согласно сведениям Единого государственного реестра недвижимости (Ркад), м ²	600
5	Оценка расхождения Р и Ркад ($P - P_{кад}$), м ²	19
6	Предельный минимальный и максимальный размеры земельного участка (Рмин и Рмакс), м ²	Рмин = — Рмакс = —
7	Кадастровый или иной номер (обозначение) здания, сооружения, объекта незавершенного строительства, расположенного на земельном участке	—
8	Иные сведения	—

1. Сведения о характерных точках границы уточняемого земельного участка с кадастровым номером 73:24:041707:30

Зона № <u>2</u>							
Обозначение характерных точек границ	Существующие координаты, м		Уточненные координаты, м		Метод определения координат	Средняя квадратическая погрешность определения координат характерной точки (Mt), м	Формулы, примененные для расчета средней квадратической погрешности определения координат характерной точки (Mt), м
	X	Y	X	Y			
1	2	3	4	5	6	7	8
н82У	—	—	510 783,06	2 257 911,08	Метод спутниковых геодезических измерений (определений)	0,10	Mt = 0,10
н34У	—	—	510 794,32	2 257 906,92			
н37У	—	—	510 806,72	2 257 946,00			
н83У	—	—	510 795,14	2 257 948,99			
н82У	—	—	510 783,06	2 257 911,08			
н82У	—	—	510 783,06	2 257 911,08			

2. Сведения о частях границ уточняемого земельного участка с кадастровым номером 73:24:041707:30

Обозначение части границ		Горизонтальное проложение (S), м	Описание прохождения части границ	Отметка о наличии земельного спора о местоположении границ земельного участка
от т.	до т.			
1	2	3	4	5
н82У	н34У	12,00	—	—
н34У	н37У	41,00		
н37У	н83У	11,96		
н83У	н82У	39,79		

3. Общие сведения об уточняемом земельном участке с кадастровым номером 73:24:041707:30

№ п/п	Наименование характеристики земельного участка	Значение характеристики
1	2	3
1	2	3

1	2	3
1	Адрес земельного участка	обл. Ульяновская, г. Ульяновск, р-н Ленинский, с/т "Маяк", участок № 24
	Местоположение земельного участка (при отсутствии присвоенного адреса)	—
	Дополнительные сведения о местоположении земельного участка	—
2	Площадь земельного участка ± величина погрешности определения площади ($P \pm \Delta P$), м ²	483 ± 8
3	Формула, примененная для расчета предельной допустимой погрешности определения площади земельного участка (ΔP), м ²	$3,5*0,10*\sqrt{(483,00)} = 8$
4	Площадь земельного участка согласно сведениям Единого государственного реестра недвижимости ($P_{\text{кад}}$), м ²	450
5	Оценка расхождения P и $P_{\text{кад}}$ ($P - P_{\text{кад}}$), м ²	33
6	Предельный минимальный и максимальный размеры земельного участка ($P_{\text{мин}}$ и $P_{\text{макс}}$), м ²	$P_{\text{мин}} = \text{—}$ $P_{\text{макс}} = \text{—}$
7	Кадастровый или иной номер (обозначение) здания, сооружения, объекта незавершенного строительства, расположенного на земельном участке	—
8	Иные сведения	—

1. Сведения о характерных точках границы уточняемого земельного участка с кадастровым номером 73:24:041707:31

Зона № <u>2</u>							
Обозначение характерных точек границ	Существующие координаты, м		Уточненные координаты, м		Метод определения координат	Средняя квадратическая погрешность определения координат характерной точки (M_t), м	Формулы, примененные для расчета средней квадратической погрешности определения координат характерной точки (M_t), м
	X	Y	X	Y			
1	2	3	4	5	6	7	8
н84У	—	—	510 804,92	2 257 837,02	Метод спутниковых геодезических измерений (определений)	0,10	$M_t = 0,10$
н85У	—	—	510 804,93	2 257 840,45			
н86У	—	—	510 803,65	2 257 860,90			

1	2	3	4	5	6	7	8
н87У	—	—	510 803,31	2 257 865,98	Метод спутниковых геодезических измерений (определений)	0,10	Mt = 0,10
н88У	—	—	510 780,41	2 257 863,40			
н89У	—	—	510 781,24	2 257 842,51			
н90У	—	—	510 795,05	2 257 845,01			
н91У	—	—	510 795,92	2 257 837,06			
н84У	—	—	510 804,92	2 257 837,02			

2. Сведения о частях границ уточняемого земельного участка с кадастровым номером 73:24:041707:31

Обозначение части границ		Горизонтальное проложение (S), м	Описание прохождения части границ	Отметка о наличии земельного спора о местоположении границ земельного участка
от т.	до т.			
1	2	3	4	5
н84У	н85У	3,43	—	—
н85У	н86У	20,49		
н86У	н87У	5,09		
н87У	н88У	23,04		
н88У	н89У	20,91		
н89У	н90У	14,03		
н90У	н91У	8,00		
н91У	н84У	9,00		

3. Общие сведения об уточняемом земельном участке с кадастровым номером 73:24:041707:31

№ п/п	Наименование характеристики земельного участка	Значение характеристики
1	2	3
1	Адрес земельного участка	обл. Ульяновская, г. Ульяновск, р-н Ленинский, с/т "Маяк", участок № 27
	Местоположение земельного участка (при отсутствии присвоенного адреса)	—
	Дополнительные сведения о местоположении земельного участка	—
2	Площадь земельного участка ± величина погрешности определения площади ($P \pm \Delta P$), м ²	550 ± 8

1	2	3
3	Формула, примененная для расчета предельной допустимой погрешности определения площади земельного участка (ΔP), м ²	$3,5*0,10*\sqrt{(550,00)} = 8$
4	Площадь земельного участка согласно сведениям Единого государственного реестра недвижимости (Ркад), м ²	500
5	Оценка расхождения Р и Ркад (Р - Ркад), м ²	50
6	Предельный минимальный и максимальный размеры земельного участка (Рмин и Рмакс), м ²	Рмин = — Рмакс = —
7	Кадастровый или иной номер (обозначение) здания, сооружения, объекта незавершенного строительства, расположенного на земельном участке	—
8	Иные сведения	—

1. Сведения о характерных точках границы уточняемого земельного участка с кадастровым номером 73:24:041707:32

Зона № <u>2</u>							
Обозначение характерных точек границ	Существующие координаты, м		Уточненные координаты, м		Метод определения координат	Средняя квадратическая погрешность определения координат характерной точки (Mt), м	Формулы, примененные для расчета средней квадратической погрешности определения координат характерной точки (Mt), м
	X	Y	X	Y			
1	2	3	4	5	6	7	8
н86У	—	—	510 803,65	2 257 860,90	Метод спутниковых геодезических измерений (определений)	0,10	Mt = 0,10
н92У	—	—	510 819,62	2 257 859,96			
н93У	—	—	510 821,72	2 257 837,06			
н85У	—	—	510 804,93	2 257 840,45			
н86У	—	—	510 803,65	2 257 860,90			

2. Сведения о частях границ уточняемого земельного участка с кадастровым номером 73:24:041707:32

Обозначение части границ		Горизонтальное проложение (S), м	Описание прохождения части границ	Отметка о наличии земельного спора о местоположении границ земельного участка
от т.	до т.			

1	2	3	4	5	6	7	8
н8У	—	—	510 883,69	2 257 906,98	Метод спутниковых геодезических измерений (определений)	0,10	Mt = 0,10
н94У	—	—	510 901,19	2 257 906,98			
н95У	—	—	510 900,04	2 257 882,01			
н9У	—	—	510 882,56	2 257 882,81			
н8У	—	—	510 883,69	2 257 906,98			

2. Сведения о частях границ уточняемого земельного участка с кадастровым номером 73:24:041707:33

Обозначение части границ		Горизонтальное проложение (S), м	Описание прохождения части границ	Отметка о наличии земельного спора о местоположении границ земельного участка
от т.	до т.			
1	2	3	4	5
н8У	н94У	17,50	—	—
н94У	н95У	25,00		
н95У	н9У	17,50		
н9У	н8У	24,20		

3. Общие сведения об уточняемом земельном участке с кадастровым номером 73:24:041707:33

№ п/п	Наименование характеристики земельного участка	Значение характеристики
1	2	3
1	Адрес земельного участка	обл. Ульяновская, г. Ульяновск, р-н Ленинский, с/т "Маяк", участок № 39
	Местоположение земельного участка (при отсутствии присвоенного адреса)	—
	Дополнительные сведения о местоположении земельного участка	—
2	Площадь земельного участка ± величина погрешности определения площади ($P \pm \Delta P$), м ²	430 ± 7
3	Формула, примененная для расчета предельной допустимой погрешности определения площади земельного участка (ΔP), м ²	$3,5 * 0,10 * \sqrt{(430,00)} = 7$
4	Площадь земельного участка согласно сведениям Единого государственного реестра недвижимости (Ркад), м ²	400
5	Оценка расхождения Р и Ркад (Р - Ркад), м ²	30

1	2	3
6	Предельный минимальный и максимальный размеры земельного участка (Р _{мин} и Р _{макс}), м ²	Р _{мин} = — Р _{макс} = —
7	Кадастровый или иной номер (обозначение) здания, сооружения, объекта незавершенного строительства, расположенного на земельном участке	—
8	Иные сведения	—

I. Сведения о характерных точках границы уточняемого земельного участка с кадастровым номером 73:24:041707:34

Зона № 2							
Обозначение характерных точек границ	Существующие координаты, м		Уточненные координаты, м		Метод определения координат	Средняя квадратическая погрешность определения координат характерной точки (Mt), м	Формулы, примененные для расчета средней квадратической погрешности определения координат характерной точки (Mt), м
	X	Y	X	Y			
1	2	3	4	5	6	7	8
н74У	—	—	510 943,77	2 257 907,81	Метод спутниковых геодезических измерений (определений)	0,10	Mt = 0,10
н5У	—	—	510 925,86	2 257 907,81			
н2У	—	—	510 911,86	2 257 907,81			
н1У	—	—	510 897,68	2 257 908,51			
н96У	—	—	510 883,82	2 257 908,70			
н97У	—	—	510 887,44	2 257 921,56			
н77У	—	—	510 884,20	2 257 921,56			
н76У	—	—	510 871,47	2 257 923,12			
н98У	—	—	510 871,17	2 257 918,68			

1	2	3	4	5	6	7	8
н80У	—	—	510 858,86	2 257 918,56	Метод спутниковых геодезических измерений (определений)	0,10	Mt = 0,10
н39У	—	—	510 846,86	2 257 918,56			
н38У	—	—	510 834,39	2 257 919,47			
н99У	—	—	510 823,45	2 257 918,88			
н35У	—	—	510 816,26	2 257 910,05			
н34У	—	—	510 794,32	2 257 906,92			
н82У	—	—	510 783,06	2 257 911,08			
н100У	—	—	510 772,47	2 257 913,36			
н101У	—	—	510 772,65	2 257 914,61			
н102У	—	—	510 764,15	2 257 922,83			
н103У	—	—	510 765,60	2 257 954,56			
н104У	—	—	510 763,32	2 257 954,56			
н56У	—	—	510 762,70	2 257 938,69			
н44У	—	—	510 762,22	2 257 914,24			
н43У	—	—	510 763,00	2 257 889,29			
н49У	—	—	510 743,00	2 257 859,71			
н26У	—	—	510 731,11	2 257 857,34			

1	2	3	4	5	6	7	8
н105У	—	—	510 733,02	2 257 851,65	Метод спутниковых геодезических измерений (определений)	0,10	Mt = 0,10
н106У	—	—	510 744,45	2 257 854,15			
н107У	—	—	510 772,97	2 257 865,87			
н33У	—	—	510 771,98	2 257 881,12			
н30У	—	—	510 770,44	2 257 892,57			
н108У	—	—	510 776,37	2 257 902,61			
н109У	—	—	510 794,19	2 257 902,61			
н63У	—	—	510 817,89	2 257 903,97			
н62У	—	—	510 835,39	2 257 903,97			
н64У	—	—	510 835,39	2 257 905,97			
н65У	—	—	510 847,39	2 257 905,97			
н7У	—	—	510 864,82	2 257 906,98			
н8У	—	—	510 883,69	2 257 906,98			
н94У	—	—	510 901,19	2 257 906,98			
н95У	—	—	510 900,04	2 257 882,01			
н71У	—	—	510 902,28	2 257 881,41			
н70У	—	—	510 902,28	2 257 906,41			

1	2	3	4	5	6	7	8
н73У	—	—	510 927,24	2 257 905,36	Метод спутниковых геодезических измерений (определений)	0,10	Mt = 0,10
н110У	—	—	510 943,66	2 257 905,02			
н74У	—	—	510 943,77	2 257 907,81			

2. Сведения о частях границ уточняемого земельного участка с кадастровым номером 73:24:041707:34

Обозначение части границ		Горизонтальное проложение (S), м	Описание прохождения части границ	Отметка о наличии земельного спора о местоположении границ земельного участка
от т.	до т.			
1	2	3	4	5
н74У	н5У	17,91	—	—
н5У	н2У	14,00		
н2У	н1У	14,20		
н1У	н96У	13,86		
н96У	н97У	13,36		
н97У	н77У	3,24		
н77У	н76У	12,83		
н76У	н98У	4,45		
н98У	н80У	12,31		
н80У	н39У	12,00		
н39У	н38У	12,50		
н38У	н99У	10,96		
н99У	н35У	11,39		
н35У	н34У	22,16		
н34У	н82У	12,00		
н82У	н100У	10,83		
н100У	н101У	1,26		
н101У	н102У	11,82		
н102У	н103У	31,76		
н103У	н104У	2,28		
н104У	н56У	15,88		
н56У	н44У	24,45		
н44У	н43У	24,96		
н43У	н49У	35,71		

1	2	3	4	5
н49У	н26У	12,12		
н26У	н105У	6,00		
н105У	н106У	11,70		
н106У	н107У	30,83		
н107У	н33У	15,28		
н33У	н30У	11,55		
н30У	н108У	11,66		
н108У	н109У	17,82		
н109У	н63У	23,74		
н63У	н62У	17,50		
н62У	н64У	2,00	—	—
н64У	н65У	12,00		
н65У	н7У	17,46		
н7У	н8У	18,87		
н8У	н94У	17,50		
н94У	н95У	25,00		
н95У	н71У	2,32		
н71У	н70У	25,00		
н70У	н73У	24,98		
н73У	н110У	16,42		
н110У	н74У	2,79		

3. Общие сведения об уточняемом земельном участке с кадастровым номером 73:24:041707:34

№ п/п	Наименование характеристики земельного участка	Значение характеристики
1	2	3
1	Адрес земельного участка	Ульяновская область, г. Ульяновск, Ленинский р-н, снт Маяк
	Местоположение земельного участка (при отсутствии присвоенного адреса)	—
	Дополнительные сведения о местоположении земельного участка	—
2	Площадь земельного участка ± величина погрешности определения площади ($P \pm \Delta P$), м ²	2375 ± 17
3	Формула, примененная для расчета предельной допустимой погрешности определения площади земельного участка (ΔP), м ²	$3,5 * 0,10 * \sqrt{(2\ 375,00)} = 17$

1	2	3
4	Площадь земельного участка согласно сведениям Единого государственного реестра недвижимости (Ркад), м ²	3 410
5	Оценка расхождения Р и Ркад (Р - Ркад), м ²	1 035
6	Предельный минимальный и максимальный размеры земельного участка (Рмин и Рмакс), м ²	Рмин = — Рмакс = —
7	Кадастровый или иной номер (обозначение) здания, сооружения, объекта незавершенного строительства, расположенного на земельном участке	—
8	Иные сведения	—

Схема геодезических построений



Условные обозначения:


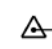
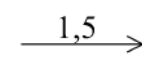


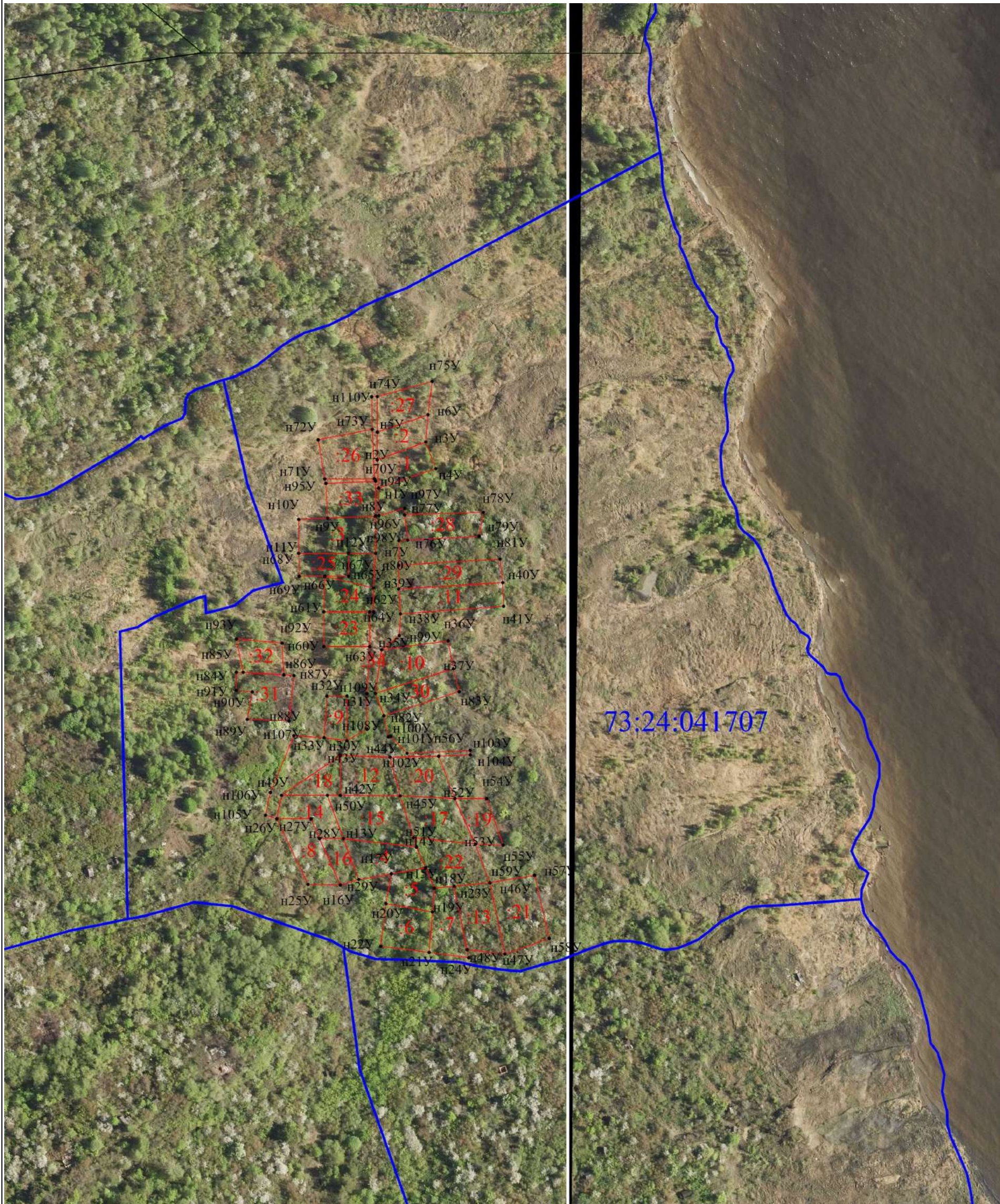


-  Стрела - номер, название пункта ГГС, ОМС
-  - направление геодезических построений при создании съёмочного обоснования
-  - направление и расстояние от точки съёмочного обоснования до характерных точек земельного участка
-  - точка съёмочного обоснования
-  - вновь образованная или уточненная часть границы земельного участка; часть контура здания, сооружения, объекта незавершенного строительства, образованного проекцией вновь образованного наземного конструктивного элемента здания, сооружения, объекта незавершенного строительства
- :15 - кадастровый номер земельных участков, являющихся объектом кадастровых работ

Схема границ земельных участков



Масштаб 1:2 000

Условные обозначения:

- п73У . - обозначение новой точки границы земельного участка
-  - вновь образованная или уточненная часть границы земельного участка; часть контура здания, сооружения, объекта незавершенного строительства, образованного проекцией вновь образованного наземного конструктивного элемента здания, сооружения, объекта незавершенного строительства
- :15 - кадастровый номер уточняемых земельных участков
-  - Граница кадастрового квартала
- 73:24:041707 - Номер кадастрового квартала