

КАРТА-ПЛАН ТЕРРИТОРИИ

Пояснительная записка

1. Сведения о территории выполнения комплексных кадастровых работ:

Ульяновская область, город Ульяновск, территория кадастрового квартала 73:24:041713

(наименование субъекта Российской Федерации, муниципального образования, населенного пункта, уникальные учетные номера кадастровых кварталов, иные сведения, позволяющие определить местоположение территории, на которой выполняются комплексные кадастровые работы, например, наименование садоводческого или огороднического некоммерческого товарищества, гаражного кооператива, элемента планировочной структуры)

2. Основания выполнения комплексных кадастровых работ:

Наименование, дата и номер документа, на основании которого выполняются комплексные кадастровые работы:

Муниципальный контракт № 09-19, от 3 марта 2023 г., документ выдан Управление муниципальной собственностью администрации города Ульяновска

3. Дата подготовки карты-плана территории: 26 июня 2023 г.

4. Сведения о заказчике(ах) комплексных кадастровых работ:

В отношении юридического лица, органа местного самоуправления муниципального района, муниципального округа или городского округа либо уполномоченного исполнительного органа государственной власти субъекта Российской Федерации:

полное или сокращенное (в случае, если имеется) наименование: Управление муниципальной собственностью администрации города Ульяновска

основной государственный регистрационный номер: 1027301162822

идентификационный номер налогоплательщика: 7303006082

В отношении физического лица или представителя физических или юридических лиц:

фамилия, имя, отчество (последнее - при наличии): —

страховой номер индивидуального лицевого счета в системе обязательного пенсионного страхования Российской Федерации (СНИЛС): —

Наименование и реквизиты документа, подтверждающие полномочия представителя заказчика(ов) комплексных кадастровых работ:

—

Адрес электронной почты (для направления уведомления о результатах внесения сведений в Единый государственный реестр недвижимости):

—

5. Сведения об исполнителе комплексных кадастровых работ:

Полное или сокращенное (в случае, если имеется) наименование и адрес юридического лица, с которым заключен государственный или муниципальный контракт либо договор подряда на выполнение комплексных кадастровых работ:
ООО "Атлант", адрес: 644099, Омская обл, Омск г, Больничный пер, д.6, оф.245

Фамилия, имя, отчество кадастрового инженера (последнее - при наличии): Иванилова Екатерина Анатольевна
и основной государственный регистрационный номер кадастрового инженера индивидуального предпринимателя (ОГРНИП): -

Страховой номер индивидуального лицевого счета в системе обязательного пенсионного страхования Российской Федерации (СНИЛС) кадастрового инженера: 112-960-497-51

Уникальный реестровый номер кадастрового инженера в реестре саморегулируемой организации кадастровых инженеров и дата внесения сведений о физическом лице в такой реестр: 825, 25 апреля 2016 г.

Полное или (в случае, если имеется) сокращенное наименование саморегулируемой организации кадастровых инженеров, членом которой является кадастровый инженер:
Ассоциация Саморегулируемая организация "Межрегиональный союз кадастровых инженеров"

Контактный телефон: 83812790545

Почтовый адрес и адрес электронной почты, по которым осуществляется связь с кадастровым инженером:
644012, Омская обл, Омск г, Королева пр-кт, 24/2 кв 174, ik@55ki.ru

6. Перечень документов, использованных при подготовке карты-плана территории:

№ п/п	Реквизиты документа				
	Вид	Дата	Номер	Наименование	Иные сведения
1	2	3	4	5	6
1	Кадастровый план территории, выдан: Филиал публично-правовой компании "Роскадастр" по Ульяновской области	14 февраля 2023 г.	КУВИ-001/2023-36908737	Кадастровый план территории	—
2	Правовой акт, которым утвержден или изменен генеральный план, выдан: Ульяновская Городская Дума	27 июня 2007 г.	83	Генеральный план города Ульяновска	—
3	Документы градостроительного зонирования (Правила землепользования и застройки), выдан: Администрация города Ульяновска	10 августа 2021 г.	1166	Правила землепользования и застройки муниципального образования «город Ульяновск»	—
4	Иной документ, содержащий описание объекта	1 января 1990 г.	б/н	План садоводческого товарищества "Контактор"	—

1	2	3	4	5	6
5	Иной документ, содержащий описание объекта	1 января 1990 г.	б/н	План садоводческого товарищества "Волжанка"	—
6	Иной документ, содержащий описание объекта, выдан: Муниципальное бюджетное учреждение "Управление инженерной защиты"	21 августа 2023 г.	394	Письмо	—
7	Картографические материалы, выдан: Публично-правовая компания «Роскадастр»	24 марта 2023 г.	02-дсп/23	Ортофотоплан	Масштаб: 1:2000 Дата создания: 1 января 2002 г. Дата обновления: 1 января 2009 г.
8	Картографические материалы, выдан: Публично-правовая компания «Роскадастр»	14 марта 2023 г.	171-6378/2023-В	Единая электронная картографическая основа	Масштаб: 1:2000 Дата создания: 1 января 2020 г.
9	Материалы картографо-геодезического фонда, выдан: Публично-правовая компания «Роскадастр»	20 марта 2022 г.	170-6391/2023-В	Выписка о пунктах государственной геодезической сети	—

7. Пояснения к карте-плану территории:

Пояснительная записка

Комплексные кадастровые работы на территории кадастрового квартала 73:24:041713 выполнены в соответствии с муниципальным контрактом № 09-19 от 3 марта 2023 г.

По сведениям Единого государственного реестра недвижимости, на территории кадастрового квартала расположено 214 земельных участков и 67 объектов капитального строительства. В результате выполнения комплексных кадастровых работ на территории кадастрового квартала 73:24:041713, уточнено местоположение границ 16 земельных участков, т.к. сведения ЕГРН о данных объектах недвижимости не соответствуют установленным на основании Федерального закона от 13.07.2015г. № 218-ФЗ требованиям к описанию местоположения границ земельных участков.

Образование земельных участков не проводилось в связи с тем, что на территорию являющуюся объектом комплексных кадастровых работ не утверждены проекты межевания территории.

Объекты капитального строительства сведения о которых содержатся в ЕГРН в отношении кадастрового квартала 73:24:041713, в том числе имеющих связь с земельными участками, расположенными в границах указанного квартала, на местности не обнаружены.

На территории населенного пункта действуют Правила землепользования и застройки муниципального образования «город Ульяновск», утвержденные Постановлением администрации города Ульяновск от 10 августа 2022 года №1166. Опубликовано в газете «Ульяновск сегодня».

Кадастровый квартал относительно которого проведены кадастровые работы расположен в территориальной зоне ОПЛ - зоне охраняемого природного ландшафта.

Предельные минимальный и максимальный размеры, соответствующие виду разрешенного использования земельных участков, не установлены в соответствии с вышеуказанными Правилами землепользования и застройки.

Сведения об уточняемых земельных участках

В соответствии с п.3 ч.6 ст.42.1 Федерального закона от 24.07.2007 №221-ФЗ "О кадастровой деятельности" «в отношении земельных участков, расположенных в границах территории ведения гражданами садоводства или огородничества для собственных нужд, комплексные кадастровые работы выполняются в соответствии с утвержденным в порядке, установленном законодательством о градостроительной деятельности, проектом межевания территории либо в случае, если применительно к такой территории утвержден проект организации и застройки территории или иной документ, устанавливающий распределение земельных участков в границах такой территории, на основании указанных проекта или документа (при наличии таких утвержденных проекта или документа)».

Проект межевания территории, проект организации и застройки территории на территорию кадастрового квартала 73:24:041713 не разрабатывались и не утверждались, в связи с этим, комплексные кадастровые работы проведены в соответствии с планом садоводческого товарищества "Волжанка", предоставленным заказчиком комплексных кадастровых работ.

В целях установления местоположения границ земельных участков, при проведении комплексных кадастровых работ использовались ортофотопланы территории г.Ульяновск изготовленные в 2002г. и 2009г. предоставленные Публично-правовой компанией «Роскадастр» (письмо №02-дсп/23 от 24.03.2023г.), а так же цифровые ортофотопланы территории изготовленные в 2020г. предоставленные так же ППК «Роскадастр» (письмо №171-6378/2023-В от 14.03.2023)

Согласно сведений ЕГРН в границах кадастрового квартала 73:24:041713 расположено 213 земельных участков и 67 объектов капитального строительства, имеющих адресный ориентир: Ульяновская область, г. Ульяновск, р-н Ленинский, с/т Контактор. В плане садоводческого товарищества, а так же в государственных актах на право собственности на землю, отсутствует какая-либо информация позволяющая определить фактическое местоположение земельных участков (например: границы смежных садоводств, улиц, иных объектов естественного и искусственного происхождения).

На сегодняшний день территория кадастрового квартала фактически не используется правообладателями земельных участков и на местности отсутствуют какие-либо объекты искусственного происхождения (ограждения, здания и т.п.) позволяющие определить точное местоположение границ земельных участков, являющихся объектами комплексных кадастровых работ. При расчете общей длины и ширины садоводческого товарищества в соответствии со сведениями о длинах сторон земельных участков, содержащимися в плане садоводческого товарищества, было выявлено, что данное садоводство не могло располагаться в границах кадастрового квартала 73:24:041713, т.к. площадь его территории с учетом свободных земель смежного кадастрового квартала 73:24:041723 имеет меньшие размеры. Таким образом был сделан вывод о том, что данное садоводство ни когда не располагалось в границах кадастрового квартала.

В процессе выполнения работ от заказчика комплексных кадастровых работ, были получены планы расположения на местности садоводческих товариществ, предоставленные Муниципальным бюджетным учреждением "Управление инженерной защиты" (письмо №394 от 21.08.2023) из которых следует, что садоводческое товарищество Контактор располагалось рядом с садоводческим товариществом Волжский садовод, расположенным в кадастровом квартале 73:24:041715, а в границах кадастрового квартала 73:24:041713, располагались сады Горпищекомбината.

На основании вышеизложенного, все объекты недвижимости, имеющие адресный ориентир: Ульяновская область, г. Ульяновск, р-н Ленинский, с/т Контактор, не являются объектом выполнения комплексных кадастровых работ квартала 73:24:041713.

Дополнительно сообщая, что в ЕГРН отсутствуют сведения об объектах недвижимости расположенных в садоводческом товариществе Горпищекомбината. Кроме того, в государственном фонде данных, полученных в результате проведения землеустройства, отсутствует какая-либо землеустроительная документация, проект организации и застройки территории, материалы инвентаризации земель, материалы отвода земель на территорию, расположенную по адресу: Ульяновская область, г. Ульяновск, Ленинский р-н, сад Горпищекомбината (Уведомление об отказе в предоставлении документов или информации о документах государственного фонда данных от 04.09.2023 № ГФДЗ-20230904-14127074641-4).

В процессе проведения работ было выявлено, что 16 земельных участков, имеющих адресный ориентир: Ульяновская область, г. Ульяновск, р-н Ленинский, с/т Волжанка, согласно сведений ЕГРН расположенных в кадастровом квартале 73:24:041720, фактически расположены в кадастровом квартале являющимся объектом выполнения комплексных кадастровых работ, в связи с этим местоположение указанных земельных участков уточнено.

Доступ к уточняемым земельным участкам с кадастровыми номерами 73:24:041720:13, 73:24:041720:16, 73:24:041720:27, 73:24:041720:28, 73:24:041720:31, 73:24:041720:33 осуществляется посредством земельного участка 73:24:041720:187. Доступ к остальным уточняемым земельным участкам осуществляется посредством земель (земельных участков) общего пользования.

Сведения о пунктах геодезической сети и средствах измерений

1. Сведения о пунктах геодезической сети:

№ п/п	Вид геодезической сети	Название пункта геодезической сети и тип знака	Система координат пункта геодезической сети	Координаты пункта, м		Дата обследования 20 июня 2023 г.		
						Сведения о состоянии		
				Х	У	наружного знака пункта	центра пункта	марки центра пункта
1	2	3	4	5	6	7	8	9
1	ГГС. 3	Лаишевка, пир.	МСК-73, зона 2	514 569,70	2 244 911,07	Утрачен	Сохранился	Сохранился
2	ГГС. 2	Нов. Беденьга, пир.		523 969,03	2 255 370,83			
3	ГГС. 2	Чердаклы, пир.		512 780,50	2 283 810,40			

2. Сведения об использованных средствах измерений:

№ п/п	Наименование и обозначение типа средства измерений - прибора (инструмента, аппаратуры)	Заводской или серийный номер средства измерений	Реквизиты свидетельства о поверке прибора (инструмента, аппаратуры) и (или) срок действия поверки
1	2	3	4
1	GNSS-приемник спутниковый геодезический многочастотный TRIUMPH-2	01246	№С-ГКФ/22-06-2023/256034260 от 22.06.2023
2	Аппаратура геодезическая спутниковая EFT M3 PIUS	ТН13814212	№С-ГСХ/03-02-2023/220232623 от 03.02.2023

Сведения об уточняемых земельных участках

1. Сведения о характерных точках границ уточняемого земельного участка с кадастровым номером 73:24:041720:13 :
 Система координат МСК-73, зона 2 Зона № 2

Обозначение характерных точек границ	Координаты, м				Метод определения координат	Формулы, примененные для расчета средней квадратической погрешности определения координат характерных точек границ (Mt), с подставленными в такие формулы значениями и итоговые (вычисленные) значения Mt, м	Описание закрепления точки
	содержатся в Едином государственном реестре недвижимости		определены в результате выполнения комплексных кадастровых работ				
	X	Y	X	Y			
1	2	3	4	5	6	7	8
н1У	—	—	507 163,38	2 258 686,17	Метод спутниковых геодезических измерений (определений)	Mt = 0,10	—
н2У	—	—	507 163,38	2 258 702,43			
н3У	—	—	507 129,74	2 258 701,83			
4	—	—	507 128,71	2 258 699,41	Аналитический метод		
5	—	—	507 126,70	2 258 696,06			
н6У	—	—	507 126,49	2 258 684,85	Метод спутниковых геодезических измерений (определений)		
н1У	—	—	507 163,38	2 258 686,17			

2. Сведения о частях границ уточняемого земельного участка с кадастровым номером 73:24:041720:13 :

Обозначение части границ		Горизонтальное проложение (S), м	Описание прохождения части границ	Сведения о согласовании местоположения границ (согласовано/спорное)
от т.	до т.			
1	2	3	4	5
н1У	н2У	16,26	—	согласовано
н2У	н3У	33,65		
н3У	4	2,63		
4	5	3,91		
5	н6У	11,21		
н6У	н1У	36,91		

3. Сведения о характеристиках уточняемого земельного участка с кадастровым номером 73:24:041720:13 :

№ п/п	Наименование характеристики земельного участка	Значение характеристики
1	2	3
1.	Адрес земельного участка	—
1.1.	Сведения о местоположении земельного участка (при отсутствии адреса) в структурированном в соответствии с федеральной информационной адресной системой виде	432011, Российская Федерация, Ульяновская область, Ульяновск г, Волжанка снт, уч 32
1.2.	Дополнительные сведения о местоположении земельного участка	—
2.	Площадь земельного участка ± величина погрешности определения (вычисления) площади ($P \pm \Delta P$), м ²	600 ± 9,00
3.	Формула, примененная для вычисления предельной погрешности определения площади земельного участка, с подставленными значениями и итоговые (вычисленные) значения	$3,5*0,10*\sqrt{(600,00)} = 9$
4.	Площадь земельного участка согласно сведениям Единого государственного реестра недвижимости (Ркад), м ²	600,00
5.	Оценка расхождения Р и Ркад ($P - P_{кад}$), м ²	0
6.	Предельный минимальный и максимальный размеры земельного участка (Рмин и Рмакс), м ²	— —
7.	Вид (виды) разрешенного использования	Для садоводства
7.1.	Дополнительные сведения об использовании земельного участка	—
8.	Кадастровый или иной государственный учетный номер (инвентарный) здания, сооружения, объекта незавершенного строительства, расположенного на земельном участке	73:24:041720:205
9.	Сведения о земельных участках (землях общего пользования, территории общего пользования), посредством которых обеспечивается доступ	—
10.	Иные сведения	—

4. Пояснения к сведениям об уточняемом земельном участке с кадастровым номером 73:24:041720:13 :

1.	—
----	---

1. Сведения о характерных точках границ уточняемого земельного участка с кадастровым номером <u>73:24:041720:16</u> :					Система координат <u>МСК-73, зона 2</u>		Зона № <u>2</u>	
Обозначение характерных точек границ	Координаты, м				Метод определения координат	Формулы, примененные для расчета средней квадратической погрешности определения координат характерных точек границ (Mt), с подставленными в такие формулы значениями и итоговые (вычисленные) значения Mt, м	Описание закрепления точки	
	содержатся в Едином государственном реестре недвижимости		определены в результате выполнения комплексных кадастровых работ					
	X	Y	X	Y				
1	2	3	4	5	6	7	8	
н7У	—	—	507 126,40	2 258 658,99	Метод спутниковых геодезических измерений (определений)	Mt = 0,10	—	
н8У	—	—	507 149,73	2 258 659,14				
н9У	—	—	507 176,02	2 258 660,15				
н10У	—	—	507 189,55	2 258 660,67				
н11У	—	—	507 189,55	2 258 668,67				
н12У	—	—	507 189,55	2 258 674,48				
н13У	—	—	507 182,13	2 258 673,92				
н14У	—	—	507 144,61	2 258 671,58				
н15У	—	—	507 126,23	2 258 671,45				
16	—	—	507 126,20	2 258 670,03				
н7У	—	—	507 126,40	2 258 658,99				

2. Сведения о частях границ уточняемого земельного участка с кадастровым номером 73:24:041720:16 :

Обозначение части границ		Горизонтальное проложение (S), м	Описание прохождения части границ	Сведения о согласовании местоположения границ (согласовано/спорное)
от т.	до т.			
1	2	3	4	5
н7У	н8У	23,33	—	согласовано
н8У	н9У	26,31		
н9У	н10У	13,54		
н10У	н11У	8,00		
н11У	н12У	5,81		
н12У	н13У	7,44		
н13У	н14У	37,59		
н14У	н15У	18,38		
н15У	16	1,42		
16	н7У	11,04		

3. Сведения о характеристиках уточняемого земельного участка с кадастровым номером 73:24:041720:16 :

№ п/п	Наименование характеристики земельного участка	Значение характеристики
1	2	3
1.	Адрес земельного участка	—
1.1.	Сведения о местоположении земельного участка (при отсутствии адреса) в структурированном в соответствии с федеральной информационной адресной системой виде	432011, Российская Федерация, Ульяновская область, Ульяновск г, Волжанка снт, уч 30
1.2.	Дополнительные сведения о местоположении земельного участка	—
2.	Площадь земельного участка ± величина погрешности определения (вычисления) площади ($P \pm \Delta P$), м ²	820 ± 10,00
3.	Формула, примененная для вычисления предельной погрешности определения площади земельного участка, с подставленными значениями и итоговые (вычисленные) значения	$3,5*0,10*\sqrt{(820,00)} = 10$
4.	Площадь земельного участка согласно сведениям Единого государственного реестра недвижимости (Ркад), м ²	750,00
5.	Оценка расхождения Р и Ркад ($P - P_{кад}$), м ²	70
6.	Предельный минимальный и максимальный размеры земельного участка (Рмин и Рмакс), м ²	— —
7.	Вид (виды) разрешенного использования	Для садоводства

1	2	3
7.1.	Дополнительные сведения об использовании земельного участка	—
8.	Кадастровый или иной государственный учетный номер (инвентарный) здания, сооружения, объекта незавершенного строительства, расположенного на земельном участке	73:24:011120:212
9.	Сведения о земельных участках (землях общего пользования, территории общего пользования), посредством которых обеспечивается доступ	—
10.	Иные сведения	—

4. Пояснения к сведениям об уточняемом земельном участке с кадастровым номером 73:24:041720:16 :

1.	—
----	---

1. Сведения о характерных точках границ уточняемого земельного участка с кадастровым номером 73:24:041720:27 :
Система координат МСК-73, зона 2 Зона № 2

Обозначение характерных точек границ	Координаты, м				Метод определения координат	Формулы, примененные для расчета средней квадратической погрешности определения координат характерных точек границ (Mt), с подставленными в такие формулы значениями и итоговые (вычисленные) значения Mt, м	Описание закрепления точки
	содержатся в Едином государственном реестре недвижимости		определены в результате выполнения комплексных кадастровых работ				
	X	Y	X	Y			
1	2	3	4	5	6	7	8
н17У	—	—	507 120,21	2 258 617,31	Метод спутниковых геодезических измерений (определений)	Mt = 0,10	—
н18У	—	—	507 129,79	2 258 615,68			
н19У	—	—	507 144,24	2 258 613,61			
н20У	—	—	507 147,40	2 258 604,44			
н21У	—	—	507 167,87	2 258 603,40			
н22У	—	—	507 167,17	2 258 615,36			

1	2	3	4	5	6	7	8
н23У	—	—	507 152,32	2 258 617,46	Метод спутниковых геодезических измерений (определений)	Mt = 0,10	—
н24У	—	—	507 149,78	2 258 624,04			
н25У	—	—	507 120,77	2 258 628,87			
н17У	—	—	507 120,21	2 258 617,31			

2. Сведения о частях границ уточняемого земельного участка с кадастровым номером 73:24:041720:27 :

Обозначение части границ		Горизонтальное проложение (S), м	Описание прохождения части границ	Сведения о согласовании местоположения границ (согласовано/спорное)
от т.	до т.			
1	2	3	4	5
н17У	н18У	9,72	—	согласовано
н18У	н19У	14,60		
н19У	н20У	9,70		
н20У	н21У	20,50		
н21У	н22У	11,98		
н22У	н23У	15,00		
н23У	н24У	7,05		
н24У	н25У	29,41		
н25У	н17У	11,57		

3. Сведения о характеристиках уточняемого земельного участка с кадастровым номером 73:24:041720:27 :

№ п/п	Наименование характеристики земельного участка	Значение характеристики
1	2	3
1.	Адрес земельного участка	—
1.1.	Сведения о местоположении земельного участка (при отсутствии адреса) в структурированном в соответствии с федеральной информационной адресной системой виде	432011, Российская Федерация, Ульяновская область, Ульяновск г, Волжанка снт, уч 27
1.2.	Дополнительные сведения о местоположении земельного участка	—
2.	Площадь земельного участка ± величина погрешности определения (вычисления) площади ($P \pm \Delta P$), м ²	605 ± 9,00

1	2	3
3.	Формула, примененная для вычисления предельной погрешности определения площади земельного участка, с подставленными значениями и итоговые (вычисленные) значения	$3,5*0,10*\sqrt{(605,00)} = 9$
4.	Площадь земельного участка согласно сведениям Единого государственного реестра недвижимости (Ркад), м ²	550,00
5.	Оценка расхождения Р и Ркад (Р - Ркад), м ²	55
6.	Предельный минимальный и максимальный размеры земельного участка (Рмин и Рмакс), м ²	— —
7.	Вид (виды) разрешенного использования	Для садоводства
7.1.	Дополнительные сведения об использовании земельного участка	—
8.	Кадастровый или иной государственный учетный номер (инвентарный) здания, сооружения, объекта незавершенного строительства, расположенного на земельном участке	73:24:041720:222
9.	Сведения о земельных участках (землях общего пользования, территории общего пользования), посредством которых обеспечивается доступ	—
10.	Иные сведения	—

4. Пояснения к сведениям об уточняемом земельном участке с кадастровым номером 73:24:041720:27 :

1.	—
----	---

1. Сведения о характерных точках границ уточняемого земельного участка с кадастровым номером 73:24:041720:28 :
Система координат МСК-73, зона 2 Зона № 2

Обозначение характерных точек границ	Координаты, м				Метод определения координат	Формулы, примененные для расчета средней квадратической погрешности определения координат характерных точек границ (Mt), с подставленными в такие формулы значениями и итоговые (вычисленные) значения Mt, м	Описание закрепления точки
	содержатся в Едином государственном реестре недвижимости		определены в результате выполнения комплексных кадастровых работ				
	X	Y	X	Y			
1	2	3	4	5	6	7	8
н25У	—	—	507 120,77	2 258 628,87	Метод спутниковых геодезических измерений (определений)	Mt = 0,10	—

1	2	3	4	5	6	7	8
н24У	—	—	507 149,78	2 258 624,04	Метод спутниковых геодезических измерений (определений)	Mt = 0,10	—
н23У	—	—	507 152,32	2 258 617,46			
н22У	—	—	507 167,17	2 258 615,36			
н26У	—	—	507 165,78	2 258 632,28			
27	—	—	507 121,32	2 258 640,24	Аналитический метод		
н25У	—	—	507 120,77	2 258 628,87	Метод спутниковых геодезических измерений (определений)		

2. Сведения о частях границ уточняемого земельного участка с кадастровым номером 73:24:041720:28 :

Обозначение части границ		Горизонтальное проложение (S), м	Описание прохождения части границ	Сведения о согласовании местоположения границ (согласовано/спорное)
от т.	до т.			
1	2	3	4	5
н25У	н24У	29,41	—	согласовано
н24У	н23У	7,05		
н23У	н22У	15,00		
н22У	н26У	16,98		
н26У	27	45,17		
27	н25У	11,38		

3. Сведения о характеристиках уточняемого земельного участка с кадастровым номером 73:24:041720:28 :

№ п/п	Наименование характеристики земельного участка	Значение характеристики
1	2	3
1.	Адрес земельного участка	—
1.1.	Сведения о местоположении земельного участка (при отсутствии адреса) в структурированном в соответствии с федеральной информационной адресной системой виде	432011, Российская Федерация, Ульяновская область, Ульяновск г, Волжанка снт, уч 28
1.2.	Дополнительные сведения о местоположении земельного участка	—
2.	Площадь земельного участка ± величина погрешности определения (вычисления) площади ($P \pm \Delta P$), м ²	600 ± 9,00

1	2	3
3.	Формула, примененная для вычисления предельной погрешности определения площади земельного участка, с подставленными значениями и итоговые (вычисленные) значения	$3,5*0,10*\sqrt{(600,00)} = 9$
4.	Площадь земельного участка согласно сведениям Единого государственного реестра недвижимости (Ркад), м ²	550,00
5.	Оценка расхождения Р и Ркад (Р - Ркад), м ²	50
6.	Предельный минимальный и максимальный размеры земельного участка (Рмин и Рмакс), м ²	— —
7.	Вид (виды) разрешенного использования	Для садоводства
7.1.	Дополнительные сведения об использовании земельного участка	—
8.	Кадастровый или иной государственный учетный номер (инвентарный) здания, сооружения, объекта незавершенного строительства, расположенного на земельном участке	—
9.	Сведения о земельных участках (землях общего пользования, территории общего пользования), посредством которых обеспечивается доступ	—
10.	Иные сведения	—

4. Пояснения к сведениям об уточняемом земельном участке с кадастровым номером 73:24:041720:28 :

1.	—
----	---

1. Сведения о характерных точках границ уточняемого земельного участка с кадастровым номером 73:24:041720:29 :
Система координат МСК-73, зона 2 Зона № 2

Обозначение характерных точек границ	Координаты, м				Метод определения координат	Формулы, примененные для расчета средней квадратической погрешности определения координат характерных точек границ (Mt), с подставленными в такие формулы значениями и итоговые (вычисленные) значения Mt, м	Описание закрепления точки
	содержатся в Едином государственном реестре недвижимости		определены в результате выполнения комплексных кадастровых работ				
	X	Y	X	Y			
1	2	3	4	5	6	7	8
н9У	—	—	507 176,02	2 258 660,15	Метод спутниковых геодезических измерений (определений)	Mt = 0,10	—

1	2	3	4	5	6	7	8
н8У	—	—	507 149,73	2 258 659,14	Метод спутниковых геодезических измерений (определений)	Mt = 0,10	—
н7У	—	—	507 126,40	2 258 658,99			
28	—	—	507 124,97	2 258 655,40	Аналитический метод		
29	—	—	507 123,91	2 258 641,54			
27	—	—	507 121,32	2 258 640,24			
н26У	—	—	507 165,78	2 258 632,28	Метод спутниковых геодезических измерений (определений)		
н9У	—	—	507 176,02	2 258 660,15			

2. Сведения о частях границ уточняемого земельного участка с кадастровым номером 73:24:041720:29 :

Обозначение части границ		Горизонтальное проложение (S), м	Описание прохождения части границ	Сведения о согласовании местоположения границ (согласовано/спорное)
от т.	до т.			
1	2	3	4	5
н9У	н8У	26,31	—	согласовано
н8У	н7У	23,33		
н7У	28	3,86		
28	29	13,90		
29	27	2,90		
27	н26У	45,17		
н26У	н9У	29,69		

3. Сведения о характеристиках уточняемого земельного участка с кадастровым номером 73:24:041720:29 :

№ п/п	Наименование характеристики земельного участка	Значение характеристики
1	2	3
1.	Адрес земельного участка	—
1.1.	Сведения о местоположении земельного участка (при отсутствии адреса) в структурированном в соответствии с федеральной информационной адресной системой виде	432011, Российская Федерация, Ульяновская область, Ульяновск г, Волжанка снт, уч 29
1.2.	Дополнительные сведения о местоположении земельного участка	—
2.	Площадь земельного участка ± величина погрешности определения (вычисления) площади ($P \pm \Delta P$), м ²	1 100 ± 12,00

1	2	3
3.	Формула, примененная для вычисления предельной погрешности определения площади земельного участка, с подставленными значениями и итоговые (вычисленные) значения	$3,5*0,10*\sqrt{(1\ 100,00)} = 12$
4.	Площадь земельного участка согласно сведениям Единого государственного реестра недвижимости (Ркад), м ²	1 000,00
5.	Оценка расхождения Р и Ркад (Р - Ркад), м ²	100
6.	Предельный минимальный и максимальный размеры земельного участка (Рмин и Рмакс), м ²	— —
7.	Вид (виды) разрешенного использования	Для садоводства
7.1.	Дополнительные сведения об использовании земельного участка	—
8.	Кадастровый или иной государственный учетный номер (инвентарный) здания, сооружения, объекта незавершенного строительства, расположенного на земельном участке	73:24:041720:204
9.	Сведения о земельных участках (землях общего пользования, территории общего пользования), посредством которых обеспечивается доступ	—
10.	Иные сведения	—

4. Пояснения к сведениям об уточняемом земельном участке с кадастровым номером 73:24:041720:29 :

1.	—
----	---

1. Сведения о характерных точках границ уточняемого земельного участка с кадастровым номером 73:24:041720:30 :
Система координат МСК-73, зона 2 Зона № 2

Обозначение характерных точек границ	Координаты, м				Метод определения координат	Формулы, примененные для расчета средней квадратической погрешности определения координат характерных точек границ (Mt), с подставленными в такие формулы значениями и итоговые (вычисленные) значения Mt, м	Описание закрепления точки
	содержатся в Едином государственном реестре недвижимости		определены в результате выполнения комплексных кадастровых работ				
	X	Y	X	Y			
1	2	3	4	5	6	7	8
н30У	—	—	507 165,02	2 258 558,07	Метод спутниковых геодезических измерений (определений)	Mt = 0,10	—

1	2	3	4	5	6	7	8
н31У	—	—	507 144,42	2 258 558,07	Метод спутниковых геодезических измерений (определений)	Mt = 0,10	—
н32У	—	—	507 143,87	2 258 548,36			
н33У	—	—	507 164,46	2 258 548,36			
н30У	—	—	507 165,02	2 258 558,07			

2. Сведения о частях границ уточняемого земельного участка с кадастровым номером 73:24:041720:30 :

Обозначение части границ		Горизонтальное проложение (S), м	Описание прохождения части границ	Сведения о согласовании местоположения границ (согласовано/спорное)
от т.	до т.			
1	2	3	4	5
н30У	н31У	20,60	—	согласовано
н31У	н32У	9,73		
н32У	н33У	20,59		
н33У	н30У	9,73		

3. Сведения о характеристиках уточняемого земельного участка с кадастровым номером 73:24:041720:30 :

№ п/п	Наименование характеристики земельного участка	Значение характеристики
1	2	3
1.	Адрес земельного участка	—
1.1.	Сведения о местоположении земельного участка (при отсутствии адреса) в структурированном в соответствии с федеральной информационной адресной системой виде	432011, Российская Федерация, Ульяновская область, Ульяновск г, Волжанка снт, уч 4
1.2.	Дополнительные сведения о местоположении земельного участка	—
2.	Площадь земельного участка ± величина погрешности определения (вычисления) площади ($P \pm \Delta P$), м ²	200 ± 5,00
3.	Формула, примененная для вычисления предельной погрешности определения площади земельного участка, с подставленными значениями и итоговые (вычисленные) значения	$3,5 * 0,10 * \sqrt{(200,00)} = 5$
4.	Площадь земельного участка согласно сведениям Единого государственного реестра недвижимости (Ркад), м ²	200,00
5.	Оценка расхождения Р и Ркад ($P - P_{кад}$), м ²	0

1	2	3
6.	Предельный минимальный и максимальный размеры земельного участка (Рмин и Рмакс), м ²	— —
7.	Вид (виды) разрешенного использования	Для садоводства
7.1.	Дополнительные сведения об использовании земельного участка	—
8.	Кадастровый или иной государственный учетный номер (инвентарный) здания, сооружения, объекта незавершенного строительства, расположенного на земельном участке	—
9.	Сведения о земельных участках (землях общего пользования, территории общего пользования), посредством которых обеспечивается доступ	—
10.	Иные сведения	—

4. Пояснения к сведениям об уточняемом земельном участке с кадастровым номером 73:24:041720:30 :

1.	—
----	---

1. Сведения о характерных точках границ уточняемого земельного участка с кадастровым номером 73:24:041720:31 :
Система координат МСК-73, зона 2 Зона № 2

Обозначение характерных точек границ	Координаты, м				Метод определения координат	Формулы, примененные для расчета средней квадратической погрешности определения координат характерных точек границ (Mt), с подставленными в такие формулы значениями и итоговые (вычисленные) значения Mt, м	Описание закрепления точки
	содержатся в Едином государственном реестре недвижимости		определены в результате выполнения комплексных кадастровых работ				
	X	Y	X	Y			
1	2	3	4	5	6	7	8
н13У	—	—	507 182,13	2 258 673,92	Метод спутниковых геодезических измерений (определений)	Mt = 0,10	—
н34У	—	—	507 181,93	2 258 681,13			
н35У	—	—	507 180,14	2 258 686,91			
н1У	—	—	507 163,38	2 258 686,17			
н6У	—	—	507 126,49	2 258 684,85			

1	2	3	4	5	6	7	8
н15У	—	—	507 126,23	2 258 671,45	Метод спутниковых геодезических измерений (определений)	Mt = 0,10	—
н14У	—	—	507 144,61	2 258 671,58			
н13У	—	—	507 182,13	2 258 673,92			

2. Сведения о частях границ уточняемого земельного участка с кадастровым номером 73:24:041720:31 :

Обозначение части границ		Горизонтальное проложение (S), м	Описание прохождения части границ	Сведения о согласовании местоположения границ (согласовано/спорное)
от т.	до т.			
1	2	3	4	5
н13У	н34У	7,21	—	согласовано
н34У	н35У	6,05		
н35У	н1У	16,78		
н1У	н6У	36,91		
н6У	н15У	13,40		
н15У	н14У	18,38		
н14У	н13У	37,59		

3. Сведения о характеристиках уточняемого земельного участка с кадастровым номером 73:24:041720:31 :

№ п/п	Наименование характеристики земельного участка	Значение характеристики
1	2	3
1.	Адрес земельного участка	—
1.1.	Сведения о местоположении земельного участка (при отсутствии адреса) в структурированном в соответствии с федеральной информационной адресной системой виде	432011, Российская Федерация, Ульяновская область, Ульяновск г, Волжанка снт, уч 31
1.2.	Дополнительные сведения о местоположении земельного участка	—
2.	Площадь земельного участка ± величина погрешности определения (вычисления) площади ($P \pm \Delta P$), м ²	747 ± 10,00
3.	Формула, примененная для вычисления предельной погрешности определения площади земельного участка, с подставленными значениями и итоговые (вычисленные) значения	$3,5 * 0,10 * \sqrt{(747,00)} = 10$
4.	Площадь земельного участка согласно сведениям Единого государственного реестра недвижимости (Ркад), м ²	720,00

1	2	3
5.	Оценка расхождения Р и Ркад (Р - Ркад), м ²	27
6.	Предельный минимальный и максимальный размеры земельного участка (Рмин и Рмакс), м ²	— —
7.	Вид (виды) разрешенного использования	Для садоводства
7.1.	Дополнительные сведения об использовании земельного участка	—
8.	Кадастровый или иной государственный учетный номер (инвентарный) здания, сооружения, объекта незавершенного строительства, расположенного на земельном участке	—
9.	Сведения о земельных участках (землях общего пользования, территории общего пользования), посредством которых обеспечивается доступ	—
10.	Иные сведения	—

4. Пояснения к сведениям об уточняемом земельном участке с кадастровым номером 73:24:041720:31 :

1.	—
----	---

1. Сведения о характерных точках границ уточняемого земельного участка с кадастровым номером 73:24:041720:33 :

Система координат МСК-73, зона 2 Зона № 2

Обозначение характерных точек границ	Координаты, м				Метод определения координат	Формулы, примененные для расчета средней квадратической погрешности определения координат характерных точек границ (Mt), с подставленными в такие формулы значениями и итоговые (вычисленные) значения Mt, м	Описание закрепления точки
	содержатся в Едином государственном реестре недвижимости		определены в результате выполнения комплексных кадастровых работ				
	X	Y	X	Y			
1	2	3	4	5	6	7	8
н2У	—	—	507 163,38	2 258 702,43	Метод спутниковых геодезических измерений (определений)	Mt = 0,10	—
н36У	—	—	507 163,79	2 258 708,85			
37	—	—	507 163,89	2 258 710,42	Аналитический метод		
38	—	—	507 163,56	2 258 719,04			
н39У	—	—	507 129,15	2 258 717,64	Метод спутниковых геодезических измерений (определений)		
40	—	—	507 131,91	2 258 706,99	Аналитический метод		

1	2	3	4	5	6	7	8
нЗУ	—	—	507 129,74	2 258 701,83	Метод спутниковых геодезических измерений (определений)	Mt = 0,10	—
н2У	—	—	507 163,38	2 258 702,43			

2. Сведения о частях границ уточняемого земельного участка с кадастровым номером 73:24:041720:33 :

Обозначение части границ		Горизонтальное проложение (S), м	Описание прохождения части границ	Сведения о согласовании местоположения границ (согласовано/спорное)
от т.	до т.			
1	2	3	4	5
н2У	н36У	6,43	—	согласовано
н36У	37	1,57		
37	38	8,63		
38	н39У	34,44		
н39У	40	11,00		
40	нЗУ	5,60		
нЗУ	н2У	33,65		

3. Сведения о характеристиках уточняемого земельного участка с кадастровым номером 73:24:041720:33 :

№ п/п	Наименование характеристики земельного участка	Значение характеристики
1	2	3
1.	Адрес земельного участка	—
1.1.	Сведения о местоположении земельного участка (при отсутствии адреса) в структурированном в соответствии с федеральной информационной адресной системой виде	432011, Российская Федерация, Ульяновская область, Ульяновск г, Волжанка снт, уч 33
1.2.	Дополнительные сведения о местоположении земельного участка	—
2.	Площадь земельного участка ± величина погрешности определения (вычисления) площади ($P \pm \Delta P$), м ²	$537 \pm 8,00$
3.	Формула, примененная для вычисления предельной погрешности определения площади земельного участка, с подставленными значениями и итоговые (вычисленные) значения	$3,5 * 0,10 * \sqrt{(537,00)} = 8$
4.	Площадь земельного участка согласно сведениям Единого государственного реестра недвижимости ($P_{\text{кад}}$), м ²	500,00
5.	Оценка расхождения P и $P_{\text{кад}}$ ($P - P_{\text{кад}}$), м ²	37

1	2	3
6.	Предельный минимальный и максимальный размеры земельного участка (Рмин и Рмакс), м ²	— —
7.	Вид (виды) разрешенного использования	Для садоводства
7.1.	Дополнительные сведения об использовании земельного участка	—
8.	Кадастровый или иной государственный учетный номер (инвентарный) здания, сооружения, объекта незавершенного строительства, расположенного на земельном участке	—
9.	Сведения о земельных участках (землях общего пользования, территории общего пользования), посредством которых обеспечивается доступ	—
10.	Иные сведения	—

4. Пояснения к сведениям об уточняемом земельном участке с кадастровым номером 73:24:041720:33 :

1.	—
----	---

1. Сведения о характерных точках границ уточняемого земельного участка с кадастровым номером 73:24:041720:77 :

Система координат МСК-73, зона 2 Зона № 2

Обозначение характерных точек границ	Координаты, м				Метод определения координат	Формулы, примененные для расчета средней квадратической погрешности определения координат характерных точек границ (Mt), с подставленными в такие формулы значениями и итоговые (вычисленные) значения Mt, м	Описание закрепления точки
	содержатся в Едином государственном реестре недвижимости		определены в результате выполнения комплексных кадастровых работ				
	X	Y	X	Y			
1	2	3	4	5	6	7	8
н33У	—	—	507 164,46	2 258 548,36	Метод спутниковых геодезических измерений (определений)	Mt = 0,10	—
н32У	—	—	507 143,87	2 258 548,36			
н41У	—	—	507 143,17	2 258 536,21			
н42У	—	—	507 142,50	2 258 524,22			
43	—	—	507 146,78	2 258 524,22			

1	2	3	4	5	6	7	8
н44У	—	—	507 163,31	2 258 524,21	Метод спутниковых геодезических измерений (определений)	Mt = 0,10	—
н33У	—	—	507 164,46	2 258 548,36			

2. Сведения о частях границ уточняемого земельного участка с кадастровым номером 73:24:041720:77 :

Обозначение части границ		Горизонтальное проложение (S), м	Описание прохождения части границ	Сведения о согласовании местоположения границ (согласовано/спорное)
от т.	до т.			
1	2	3	4	5
н33У	н32У	20,59	—	согласовано
н32У	н41У	12,17		
н41У	н42У	12,01		
н42У	43	4,28		
43	н44У	16,53		
н44У	н33У	24,18		

3. Сведения о характеристиках уточняемого земельного участка с кадастровым номером 73:24:041720:77 :

№ п/п	Наименование характеристики земельного участка	Значение характеристики
1	2	3
1.	Адрес земельного участка	—
1.1.	Сведения о местоположении земельного участка (при отсутствии адреса) в структурированном в соответствии с федеральной информационной адресной системой виде	432011, Российская Федерация, Ульяновская область, Ульяновск г, Волжанка снт, уч 4а
1.2.	Дополнительные сведения о местоположении земельного участка	—
2.	Площадь земельного участка ± величина погрешности определения (вычисления) площади (P ± ΔP), м ²	500 ± 8,00
3.	Формула, примененная для вычисления предельной погрешности определения площади земельного участка, с подставленными значениями и итоговые (вычисленные) значения	$3,5 * 0,10 * \sqrt{(500,00)} = 8$
4.	Площадь земельного участка согласно сведениям Единого государственного реестра недвижимости (P _{кад}), м ²	500,00
5.	Оценка расхождения P и P _{кад} (P - P _{кад}), м ²	0
6.	Предельный минимальный и максимальный размеры земельного участка (P _{мин} и P _{макс}), м ²	— —

1	2	3
7.	Вид (виды) разрешенного использования	Для садоводства
7.1.	Дополнительные сведения об использовании земельного участка	—
8.	Кадастровый или иной государственный учетный номер (инвентарный) здания, сооружения, объекта незавершенного строительства, расположенного на земельном участке	—
9.	Сведения о земельных участках (землях общего пользования, территории общего пользования), посредством которых обеспечивается доступ	—
10.	Иные сведения	—

4. Пояснения к сведениям об уточняемом земельном участке с кадастровым номером 73:24:041720:77 :

1.	—
----	---

1. Сведения о характерных точках границ уточняемого земельного участка с кадастровым номером 73:24:041720:107 :

Система координат МСК-73, зона 2 Зона № 2

Обозначение характерных точек границ	Координаты, м				Метод определения координат	Формулы, примененные для расчета средней квадратической погрешности определения координат характерных точек границ (Mt), с подставленными в такие формулы значениями и итоговые (вычисленные) значения Mt, м	Описание закрепления точки
	содержатся в Едином государственном реестре недвижимости		определены в результате выполнения комплексных кадастровых работ				
	X	Y	X	Y			
1	2	3	4	5	6	7	8
н45У	—	—	507 166,27	2 258 580,73	Метод спутниковых геодезических измерений (определений)	Mt = 0,10	—
н46У	—	—	507 145,78	2 258 581,29			
47	—	—	507 145,21	2 258 571,58			
н31У	—	—	507 144,42	2 258 558,07	Метод спутниковых геодезических измерений (определений)		
н30У	—	—	507 165,02	2 258 558,07			
н45У	—	—	507 166,27	2 258 580,73			

2. Сведения о частях границ уточняемого земельного участка с кадастровым номером 73:24:041720:107 :

Обозначение части границ		Горизонтальное проложение (S), м	Описание прохождения части границ	Сведения о согласовании местоположения границ (согласовано/спорное)
от т.	до т.			
1	2	3	4	5
н45У	н46У	20,50	—	согласовано
н46У	47	9,73		
47	н31У	13,53		
н31У	н30У	20,60		
н30У	н45У	22,69		

3. Сведения о характеристиках уточняемого земельного участка с кадастровым номером 73:24:041720:107 :

№ п/п	Наименование характеристики земельного участка	Значение характеристики
1	2	3
1.	Адрес земельного участка	—
1.1.	Сведения о местоположении земельного участка (при отсутствии адреса) в структурированном в соответствии с федеральной информационной адресной системой виде	432011, Российская Федерация, Ульяновская область, Ульяновск г, Волжанка снт, уч 10
1.2.	Дополнительные сведения о местоположении земельного участка	—
2.	Площадь земельного участка ± величина погрешности определения (вычисления) площади ($P \pm \Delta P$), м ²	472 ± 8,00
3.	Формула, примененная для вычисления предельной погрешности определения площади земельного участка, с подставленными значениями и итоговые (вычисленные) значения	$3,5 * 0,10 * \sqrt{(472,00)} = 8$
4.	Площадь земельного участка согласно сведениям Единого государственного реестра недвижимости (Ркад), м ²	450,00
5.	Оценка расхождения Р и Ркад ($P - P_{кад}$), м ²	22
6.	Предельный минимальный и максимальный размеры земельного участка (Рмин и Рмакс), м ²	— —
7.	Вид (виды) разрешенного использования	Для садоводства
7.1.	Дополнительные сведения об использовании земельного участка	—
8.	Кадастровый или иной государственный учетный номер (инвентарный) здания, сооружения, объекта незавершенного строительства, расположенного на земельном участке	—

1	2	3
9.	Сведения о земельных участках (землях общего пользования, территории общего пользования), посредством которых обеспечивается доступ	—
10.	Иные сведения	—

4. Пояснения к сведениям об уточняемом земельном участке с кадастровым номером 73:24:041720:107 :

1.	—
----	---

1. Сведения о характерных точках границ уточняемого земельного участка с кадастровым номером 73:24:041720:120 :
 Система координат МСК-73, зона 2 Зона № 2

Обозначение характерных точек границ	Координаты, м				Метод определения координат	Формулы, примененные для расчета средней квадратической погрешности определения координат характерных точек границ (Mt), с подставленными в такие формулы значениями и итоговые (вычисленные) значения Mt, м	Описание закрепления точки
	содержатся в Едином государственном реестре недвижимости		определены в результате выполнения комплексных кадастровых работ				
	X	Y	X	Y			
1	2	3	4	5	6	7	8
48	—	—	507 127,95	2 258 595,16	Аналитический метод	Mt = 0,10	—
49	—	—	507 130,99	2 258 594,81	Метод спутниковых геодезических измерений (определений)		
50	—	—	507 146,46	2 258 592,87	Аналитический метод		
n20У	—	—	507 147,40	2 258 604,44	Метод спутниковых геодезических измерений (определений)		
n19У	—	—	507 144,24	2 258 613,61			
n18У	—	—	507 129,79	2 258 615,68			
48	—	—	507 127,95	2 258 595,16	Аналитический метод		

2. Сведения о частях границ уточняемого земельного участка с кадастровым номером 73:24:041720:120 :

Обозначение части границ		Горизонтальное проложение (S), м	Описание прохождения части границ	Сведения о согласовании местоположения границ (согласовано/спорное)
от т.	до т.			
1	2	3	4	5
48	49	3,06	—	согласовано

1	2	3	4	5
49	50	15,59	—	согласовано
50	н20У	11,61		
н20У	н19У	9,70		
н19У	н18У	14,60		
н18У	48	20,60		

3. Сведения о характеристиках уточняемого земельного участка с кадастровым номером 73:24:041720:120 :

№ п/п	Наименование характеристики земельного участка	Значение характеристики
1	2	3
1.	Адрес земельного участка	—
1.1.	Сведения о местоположении земельного участка (при отсутствии адреса) в структурированном в соответствии с федеральной информационной адресной системой виде	432011, Российская Федерация, Ульяновская область, Ульяновск г, Волжанка снт, уч 11
1.2.	Дополнительные сведения о местоположении земельного участка	—
2.	Площадь земельного участка ± величина погрешности определения (вычисления) площади ($P \pm \Delta P$), м ²	362 ± 7,00
3.	Формула, примененная для вычисления предельной погрешности определения площади земельного участка, с подставленными значениями и итоговые (вычисленные) значения	$3,5 * 0,10 * \sqrt{(362,00)} = 7$
4.	Площадь земельного участка согласно сведениям Единого государственного реестра недвижимости (Ркад), м ²	380,00
5.	Оценка расхождения Р и Ркад ($P - P_{кад}$), м ²	18
6.	Предельный минимальный и максимальный размеры земельного участка (Рмин и Рмакс), м ²	— —
7.	Вид (виды) разрешенного использования	Для садоводства
7.1.	Дополнительные сведения об использовании земельного участка	—
8.	Кадастровый или иной государственный учетный номер (инвентарный) здания, сооружения, объекта незавершенного строительства, расположенного на земельном участке	—
9.	Сведения о земельных участках (землях общего пользования, территории общего пользования), посредством которых обеспечивается доступ	—
10.	Иные сведения	—

4. Пояснения к сведениям об уточняемом земельном участке с кадастровым номером 73:24:041720:120 :

1. _____

1. Сведения о характерных точках границ уточняемого земельного участка с кадастровым номером 73:24:041720:138 :
 Система координат МСК-73, зона 2 Зона № 2

Обозначение характерных точек границ	Координаты, м				Метод определения координат	Формулы, примененные для расчета средней квадратической погрешности определения координат характерных точек границ (Mt), с подставленными в такие формулы значениями и итоговые (вычисленные) значения Mt, м	Описание закрепления точки
	содержатся в Едином государственном реестре недвижимости		определены в результате выполнения комплексных кадастровых работ				
	X	Y	X	Y			
1	2	3	4	5	6	7	8
н21У	—	—	507 167,87	2 258 603,40	Метод спутниковых геодезических измерений (определений)	Mt = 0,10	—
н20У	—	—	507 147,40	2 258 604,44			
50	—	—	507 146,46	2 258 592,87	Аналитический метод		
н46У	—	—	507 145,78	2 258 581,29	Метод спутниковых геодезических измерений (определений)		
н45У	—	—	507 166,27	2 258 580,73			
н21У	—	—	507 167,87	2 258 603,40			

2. Сведения о частях границ уточняемого земельного участка с кадастровым номером 73:24:041720:138 :

Обозначение части границ		Горизонтальное проложение (S), м	Описание прохождения части границ	Сведения о согласовании местоположения границ (согласовано/спорное)
от т.	до т.			
1	2	3	4	5
н21У	н20У	20,50	—	согласовано
н20У	50	11,61		
50	н46У	11,60		
н46У	н45У	20,50		
н45У	н21У	22,73		

3. Сведения о характеристиках уточняемого земельного участка с кадастровым номером 73:24:041720:138 :

№ п/п	Наименование характеристики земельного участка	Значение характеристики
-------	--	-------------------------

1	2	3
1.	Адрес земельного участка	—
1.1.	Сведения о местоположении земельного участка (при отсутствии адреса) в структурированном в соответствии с федеральной информационной адресной системой виде	432011, Российская Федерация, Ульяновская область, Ульяновск г, Волжанка снт, уч 10А
1.2.	Дополнительные сведения о местоположении земельного участка	—
2.	Площадь земельного участка ± величина погрешности определения (вычисления) площади ($P \pm \Delta P$), м ²	472 ± 8,00
3.	Формула, примененная для вычисления предельной погрешности определения площади земельного участка, с подставленными значениями и итоговые (вычисленные) значения	$3,5 * 0,10 * \sqrt{(472,00)} = 8$
4.	Площадь земельного участка согласно сведениям Единого государственного реестра недвижимости (Ркад), м ²	450,00
5.	Оценка расхождения Р и Ркад ($P - P_{кад}$), м ²	22
6.	Предельный минимальный и максимальный размеры земельного участка (Рмин и Рмакс), м ²	— —
7.	Вид (виды) разрешенного использования	Для садоводства
7.1.	Дополнительные сведения об использовании земельного участка	—
8.	Кадастровый или иной государственный учетный номер (инвентарный) здания, сооружения, объекта незавершенного строительства, расположенного на земельном участке	—
9.	Сведения о земельных участках (землях общего пользования, территории общего пользования), посредством которых обеспечивается доступ	—
10.	Иные сведения	—
4. Пояснения к сведениям об уточняемом земельном участке с кадастровым номером		73:24:041720:138 :
1.	—	—

1. Сведения о характерных точках границ уточняемого земельного участка с кадастровым номером 73:24:041720:140 :
 Система координат МСК-73, зона 2 Зона № 2

Обозначение характерных точек границ	Координаты, м				Метод определения координат	Формулы, примененные для расчета средней квадратической погрешности определения координат характерных точек границ (Mt), с подставленными в такие формулы значениями и итоговые (вычисленные) значения Mt, м	Описание закрепления точки
	содержатся в Едином государственном реестре недвижимости		определены в результате выполнения комплексных кадастровых работ				
	X	Y	X	Y			
1	2	3	4	5	6	7	8
47	—	—	507 145,21	2 258 571,58	Аналитический метод	Mt = 0,10	—
51	—	—	507 135,30	2 258 573,56			
н52У	—	—	507 133,06	2 258 555,54	Метод спутниковых геодезических измерений (определений)		
н53У	—	—	507 130,73	2 258 536,79			
н41У	—	—	507 143,17	2 258 536,21			
н32У	—	—	507 143,87	2 258 548,36			
н31У	—	—	507 144,42	2 258 558,07			
47	—	—	507 145,21	2 258 571,58	Аналитический метод		

2. Сведения о частях границ уточняемого земельного участка с кадастровым номером 73:24:041720:140 :

Обозначение части границ		Горизонтальное проложение (S), м	Описание прохождения части границ	Сведения о согласовании местоположения границ (согласовано/спорное)
от т.	до т.			
1	2	3	4	5
47	51	10,11	—	согласовано
51	н52У	18,16		
н52У	н53У	18,89		
н53У	н41У	12,45		
н41У	н32У	12,17		
н32У	н31У	9,73		
н31У	47	13,53		

3. Сведения о характеристиках уточняемого земельного участка с кадастровым номером 73:24:041720:140 :

№ п/п	Наименование характеристики земельного участка	Значение характеристики
1	2	3
1.	Адрес земельного участка	—
1.1.	Сведения о местоположении земельного участка (при отсутствии адреса) в структурированном в соответствии с федеральной информационной адресной системой виде	432011, Российская Федерация, Ульяновская область, Ульяновск г, Волжанка снт, уч 8
1.2.	Дополнительные сведения о местоположении земельного участка	—
2.	Площадь земельного участка ± величина погрешности определения (вычисления) площади ($P \pm \Delta P$), м ²	407 ± 7,00
3.	Формула, примененная для вычисления предельной погрешности определения площади земельного участка, с подставленными значениями и итоговые (вычисленные) значения	$3,5 * 0,10 * \sqrt{(407,00)} = 7$
4.	Площадь земельного участка согласно сведениям Единого государственного реестра недвижимости (Ркад), м ²	407,00
5.	Оценка расхождения Р и Ркад ($P - P_{кад}$), м ²	0
6.	Предельный минимальный и максимальный размеры земельного участка (Рмин и Рмакс), м ²	— —
7.	Вид (виды) разрешенного использования	Для садоводства
7.1.	Дополнительные сведения об использовании земельного участка	—
8.	Кадастровый или иной государственный учетный номер (инвентарный) здания, сооружения, объекта незавершенного строительства, расположенного на земельном участке	73:24:041720:195
9.	Сведения о земельных участках (землях общего пользования, территории общего пользования), посредством которых обеспечивается доступ	—
10.	Иные сведения	—

4. Пояснения к сведениям об уточняемом земельном участке с кадастровым номером 73:24:041720:140 :

1.	—
----	---

1. Сведения о характерных точках границ уточняемого земельного участка с кадастровым номером 73:24:041720:155 :
 Система координат МСК-73, зона 2 Зона № 2

Обозначение характерных точек границ	Координаты, м				Метод определения координат	Формулы, примененные для расчета средней квадратической погрешности определения координат характерных точек границ (Mt), с подставленными в такие формулы значениями и итоговые (вычисленные) значения Mt, м	Описание закрепления точки
	содержатся в Едином государственном реестре недвижимости		определены в результате выполнения комплексных кадастровых работ				
	X	Y	X	Y			
1	2	3	4	5	6	7	8
н13У	—	—	507 182,13	2 258 673,92	Метод спутниковых геодезических измерений (определений)	Mt = 0,10	—
н12У	—	—	507 189,55	2 258 674,48			
н54У	—	—	507 191,40	2 258 703,86			
н55У	—	—	507 188,52	2 258 703,86			
н56У	—	—	507 188,52	2 258 709,50			
н36У	—	—	507 163,79	2 258 708,85			
н2У	—	—	507 163,38	2 258 702,43			
н1У	—	—	507 163,38	2 258 686,17			
н35У	—	—	507 180,14	2 258 686,91			
н34У	—	—	507 181,93	2 258 681,13			
н13У	—	—	507 182,13	2 258 673,92			

2. Сведения о частях границ уточняемого земельного участка с кадастровым номером 73:24:041720:155 :

Обозначение части границ		Горизонтальное проложение (S), м	Описание прохождения части границ	Сведения о согласовании местоположения границ (согласовано/спорное)
от т.	до т.			
1	2	3	4	5
н13У	н12У	7,44	—	согласовано
н12У	н54У	29,44		
н54У	н55У	2,88		
н55У	н56У	5,64		
н56У	н36У	24,74		
н36У	н2У	6,43		
н2У	н1У	16,26		
н1У	н35У	16,78		
н35У	н34У	6,05		
н34У	н13У	7,21		

3. Сведения о характеристиках уточняемого земельного участка с кадастровым номером 73:24:041720:155 :

№ п/п	Наименование характеристики земельного участка	Значение характеристики
1	2	3
1.	Адрес земельного участка	—
1.1.	Сведения о местоположении земельного участка (при отсутствии адреса) в структурированном в соответствии с федеральной информационной адресной системой виде	432011, Российская Федерация, Ульяновская область, Ульяновск г, Волжанка снт, уч 155
1.2.	Дополнительные сведения о местоположении земельного участка	—
2.	Площадь земельного участка ± величина погрешности определения (вычисления) площади ($P \pm \Delta P$), м ²	710 ± 9,00
3.	Формула, примененная для вычисления предельной погрешности определения площади земельного участка, с подставленными значениями и итоговые (вычисленные) значения	$3,5 * 0,10 * \sqrt{(710,00)} = 9$
4.	Площадь земельного участка согласно сведениям Единого государственного реестра недвижимости (Ркад), м ²	700,00
5.	Оценка расхождения Р и Ркад ($P - P_{кад}$), м ²	10
6.	Предельный минимальный и максимальный размеры земельного участка (Рмин и Рмакс), м ²	— —
7.	Вид (виды) разрешенного использования	Для садоводства

1	2	3
7.1.	Дополнительные сведения об использовании земельного участка	—
8.	Кадастровый или иной государственный учетный номер (инвентарный) здания, сооружения, объекта незавершенного строительства, расположенного на земельном участке	—
9.	Сведения о земельных участках (землях общего пользования, территории общего пользования), посредством которых обеспечивается доступ	—
10.	Иные сведения	—

4. Пояснения к сведениям об уточняемом земельном участке с кадастровым номером 73:24:041720:155 :

1.	—
----	---

1. Сведения о характерных точках границ уточняемого земельного участка с кадастровым номером 73:24:041720:159 :

Система координат МСК-73, зона 2 Зона № 2

Обозначение характерных точек границ	Координаты, м				Метод определения координат	Формулы, примененные для расчета средней квадратической погрешности определения координат характерных точек границ (Mt), с подставленными в такие формулы значениями и итоговые (вычисленные) значения Mt, м	Описание закрепления точки
	содержатся в Едином государственном реестре недвижимости		определены в результате выполнения комплексных кадастровых работ				
	X	Y	X	Y			
1	2	3	4	5	6	7	8
57	—	—	507 204,58	2 258 704,52	Метод спутниковых геодезических измерений (определений)	Mt = 0,10	—
н58У	—	—	507 220,15	2 258 702,80			
н59У	—	—	507 222,53	2 258 726,16			
н60У	—	—	507 212,30	2 258 726,81			
61	—	—	507 202,07	2 258 725,66			
62	—	—	507 203,82	2 258 710,90			

1	2	3	4	5	6	7	8
57	—	—	507 204,58	2 258 704,52	Метод спутниковых геодезических измерений (определений)	Mt = 0,10	—

2. Сведения о частях границ уточняемого земельного участка с кадастровым номером 73:24:041720:159 :

Обозначение части границ		Горизонтальное проложение (S), м	Описание прохождения части границ	Сведения о согласовании местоположения границ (согласовано/спорное)
от т.	до т.			
1	2	3	4	5
57	н58У	15,66	—	согласовано
н58У	н59У	23,48		
н59У	н60У	10,25		
н60У	61	10,29		
61	62	14,86		
62	57	6,43		

3. Сведения о характеристиках уточняемого земельного участка с кадастровым номером 73:24:041720:159 :

№ п/п	Наименование характеристики земельного участка	Значение характеристики
1	2	3
1.	Адрес земельного участка	—
1.1.	Сведения о местоположении земельного участка (при отсутствии адреса) в структурированном в соответствии с федеральной информационной адресной системой виде	432011, Российская Федерация, Ульяновская область, Ульяновск г, Волжанка снт, уч 159
1.2.	Дополнительные сведения о местоположении земельного участка	—
2.	Площадь земельного участка ± величина погрешности определения (вычисления) площади ($P \pm \Delta P$), м ²	410 ± 7,00
3.	Формула, примененная для вычисления предельной погрешности определения площади земельного участка, с подставленными значениями и итоговые (вычисленные) значения	$3,5 * 0,10 * \sqrt{(410,00)} = 7$
4.	Площадь земельного участка согласно сведениям Единого государственного реестра недвижимости (Ркад), м ²	450,00
5.	Оценка расхождения Р и Ркад ($P - P_{кад}$), м ²	40
6.	Предельный минимальный и максимальный размеры земельного участка (Рмин и Рмакс), м ²	— —
7.	Вид (виды) разрешенного использования	Для садоводства
7.1.	Дополнительные сведения об использовании земельного участка	—

1	2	3
8.	Кадастровый или иной государственный учетный номер (инвентарный) здания, сооружения, объекта незавершенного строительства, расположенного на земельном участке	—
9.	Сведения о земельных участках (землях общего пользования, территории общего пользования), посредством которых обеспечивается доступ	—
10.	Иные сведения	—

4. Пояснения к сведениям об уточняемом земельном участке с кадастровым номером 73:24:041720:159 :

1.	—
----	---

1. Сведения о характерных точках границ уточняемого земельного участка с кадастровым номером 73:24:041720:160 :

Система координат МСК-73, зона 2 Зона № 2

Обозначение характерных точек границ	Координаты, м				Метод определения координат	Формулы, примененные для расчета средней квадратической погрешности определения координат характерных точек границ (Mt), с подставленными в такие формулы значениями и итоговые (вычисленные) значения Mt, м	Описание закрепления точки
	содержатся в Едином государственном реестре недвижимости		определены в результате выполнения комплексных кадастровых работ				
	X	Y	X	Y			
1	2	3	4	5	6	7	8
н11У	—	—	507 189,55	2 258 668,67	Метод спутниковых геодезических измерений (определений)	Mt = 0,10	—
н63У	—	—	507 209,57	2 258 668,94			
н64У	—	—	507 212,49	2 258 700,19			
н65У	—	—	507 205,60	2 258 700,76			
н66У	—	—	507 205,76	2 258 702,77			
н54У	—	—	507 191,40	2 258 703,86			
н12У	—	—	507 189,55	2 258 674,48			

1	2	3	4	5	6	7	8
н11У	—	—	507 189,55	2 258 668,67	Метод спутниковых геодезических измерений (определений)	Mt = 0,10	—

2. Сведения о частях границ уточняемого земельного участка с кадастровым номером 73:24:041720:160 :

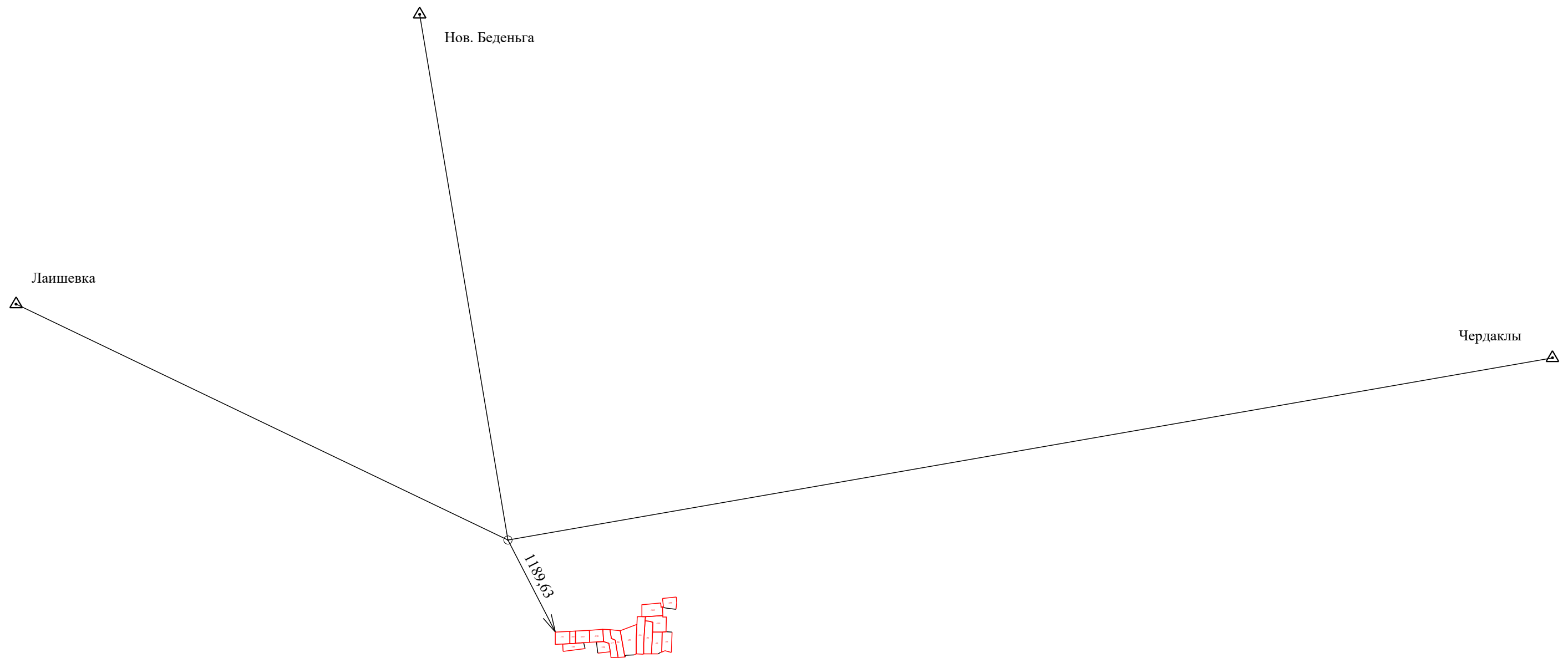
Обозначение части границ		Горизонтальное проложение (S), м	Описание прохождения части границ	Сведения о согласовании местоположения границ (согласовано/спорное)
от т.	до т.			
1	2	3	4	5
н11У	н63У	20,02	—	согласовано
н63У	н64У	31,39		
н64У	н65У	6,91		
н65У	н66У	2,02		
н66У	н54У	14,40		
н54У	н12У	29,44		
н12У	н11У	5,81		

3. Сведения о характеристиках уточняемого земельного участка с кадастровым номером 73:24:041720:160 :

№ п/п	Наименование характеристики земельного участка	Значение характеристики
1	2	3
1.	Адрес земельного участка	—
1.1.	Сведения о местоположении земельного участка (при отсутствии адреса) в структурированном в соответствии с федеральной информационной адресной системой виде	432011, Российская Федерация, Ульяновская область, Ульяновск г, Волжанка тер. СНТ, уч 160
1.2.	Дополнительные сведения о местоположении земельного участка	—
2.	Площадь земельного участка ± величина погрешности определения (вычисления) площади ($P \pm \Delta P$), м ²	700 ± 9,00
3.	Формула, примененная для вычисления предельной погрешности определения площади земельного участка, с подставленными значениями и итоговые (вычисленные) значения	$3,5 * 0,10 * \sqrt{(700,00)} = 9$
4.	Площадь земельного участка согласно сведениям Единого государственного реестра недвижимости (Ркад), м ²	700,00
5.	Оценка расхождения Р и Ркад ($P - P_{кад}$), м ²	0
6.	Предельный минимальный и максимальный размеры земельного участка (Рмин и Рмакс), м ²	— —
7.	Вид (виды) разрешенного использования	Для садоводства

1	2	3
7.1.	Дополнительные сведения об использовании земельного участка	—
8.	Кадастровый или иной государственный учетный номер (инвентарный) здания, сооружения, объекта незавершенного строительства, расположенного на земельном участке	—
9.	Сведения о земельных участках (землях общего пользования, территории общего пользования), посредством которых обеспечивается доступ	—
10.	Иные сведения	—
4. Пояснения к сведениям об уточняемом земельном участке с кадастровым номером <u>73:24:041720:160</u> :		
1.	—	

Схема геодезических построений



Масштаб 1:7 000

Условные обозначения:



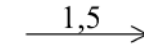



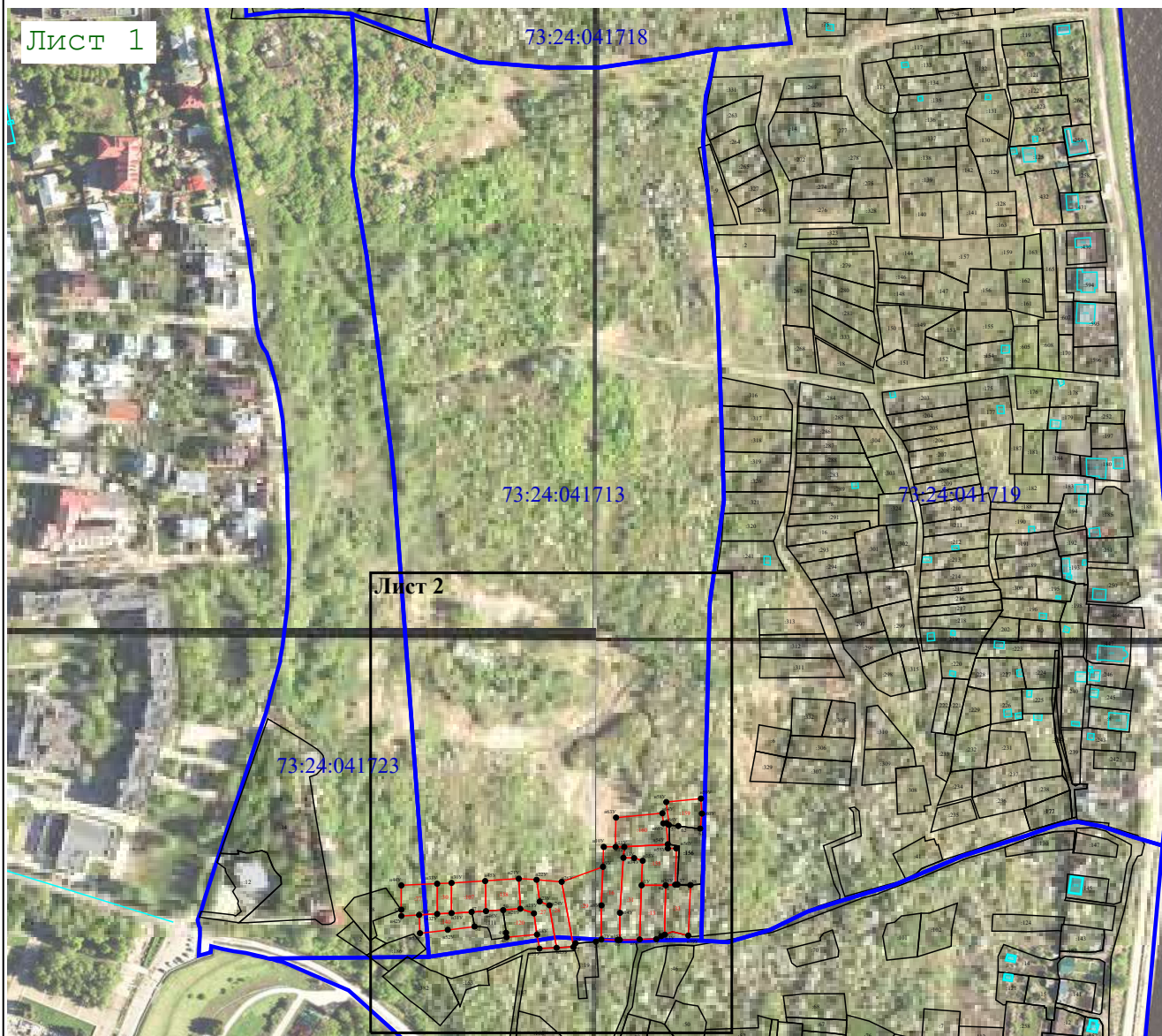
-  Стрела - номер, название пункта ГГС, ОМС
-  - направление геодезических построений при создании съёмочного обоснования
-  - направление и расстояние от точки съёмочного обоснования до характерных точек земельного участка
-  - точка съёмочного обоснования
-  - вновь образованная или уточненная часть границы земельного участка; часть контура здания, сооружения, объекта незавершенного строительства, образованного проекцией вновь образованного наземного конструктивного элемента здания, сооружения, объекта незавершенного строительства
-  - кадастровый номер земельных участков, являющихся объектом кадастровых работ

Схема границ земельных участков



Масштаб 1:4 500

Условные обозначения:

н73У . - обозначение новой точки границы земельного участка

7
● - Существующая точка, имеющиеся в ЕГРН сведения о которой позволяют однозначно определить ее местоположение

— - вновь образованная или уточненная часть границы земельного участка;
часть контура здания, сооружения, объекта незавершенного строительства, образованного проекцией вновь образованного наземного конструктивного элемента здания, сооружения, объекта незавершенного строительства

— - существующая часть границы, имеющиеся в ЕГРН сведения о которой достаточны для определения ее местоположения

:15 - кадастровый номер объектов комплексных кадастровых работ

:192 - Кадастровый номер земельного участка, учтенного в ЕГРН

10910 - Существующая часть границы контура и кадастровый номер объекта капитального строительства, имеющиеся в ЕГРН сведения о котором достаточны для определения его местоположения

73:24:041713 - Номер и граница кадастрового квартала

Схема границ земельных участков

Лист 2



Масштаб 1:1 400

Условные обозначения:

условные обозначения представлены на листе № 1