

КАРТА-ПЛАН ТЕРРИТОРИИ

Пояснительная записка

1. Сведения о территории выполнения комплексных кадастровых работ: 73:24:011109

(наименование субъекта Российской Федерации, муниципального образования, населенного пункта, уникальные учетные номера кадастровых кварталов, иные сведения, позволяющие определить местоположение территории, на которой выполняются комплексные кадастровые работы, например, наименование садоводческого или огороднического некоммерческого товарищества, гаражного кооператива, элемента планировочной структуры)

2. Основания выполнения комплексных кадастровых работ:

Наименование, дата и номер документа, на основании которого выполняются комплексные кадастровые работы: "27" июня 2023 г. , 09-53 Управление муниципальной собственностью администрации города Ульяновска

3. Дата подготовки карты-плана территории: "7" сентября 2023 г.

4. Сведения о заказчике(ах) комплексных кадастровых работ:

В отношении юридического лица, органа местного самоуправления муниципального района, муниципального округа или городского округа либо уполномоченного исполнительного органа государственной власти субъекта Российской Федерации:

полное или сокращенное (в случае, если имеется) наименование: Управление муниципальной собственностью администрации города Ульяновска

основной государственный регистрационный номер: 1027301162822

идентификационный номер налогоплательщика: 7303006082

В отношении физического лица или представителя физических или юридических лиц:

фамилия, имя, отчество (последнее - при наличии): -

страховой номер индивидуального лицевого счета в системе обязательного пенсионного страхования Российской Федерации (СНИЛС): -

Наименование и реквизиты документа, подтверждающие полномочия представителя заказчика(ов) комплексных кадастровых работ: -

Адрес электронной почты (для направления уведомления о результатах внесения сведений в Единый государственный реестр недвижимости): -

5. Сведения об исполнителе комплексных кадастровых работ:

Полное или сокращенное (в случае, если имеется) наименование и адрес юридического лица, с которым заключен государственный или муниципальный контракт либо договор подряда на выполнение комплексных кадастровых работ:

Фамилия, имя, отчество кадастрового инженера (последнее - при наличии): Колокольникова Ирина Валерьевна и основной государственный регистрационный номер кадастрового инженера индивидуального предпринимателя (ОГРНИП): -

Страховой номер индивидуального лицевого счета в системе обязательного пенсионного страхования Российской Федерации (СНИЛС) кадастрового инженера: 129-509-535 79

Уникальный реестровый номер кадастрового инженера в реестре саморегулируемой организации кадастровых инженеров и дата внесения сведений о физическом лице в такой реестр: 55-11-291

Полное или (в случае, если имеется) сокращенное наименование саморегулируемой организации кадастровых инженеров, членом которой является кадастровый инженер: «Ассоциация саморегулируемая организация «Балтийское объединение кадастровых инженеров»

Контактный телефон: +7(961) 689-14-44, +7(906)173-80-63

Почтовый адрес и адрес электронной почты, по которым осуществляется связь с кадастровым инженером: Волгоградская область, р-н ГОРОД-ГЕРОЙ Волгоград, г. Волгоград, ул. Шекснинская, д. 22, корп./ст. 413, кв./оф.413-414

6. Перечень документов, использованных при подготовке карты-плана территории

№ п/п	Реквизиты документа				
	Вид	Дата	Номер	Наименование	Иные сведения
1	2	3	4	5	6
1	Кадастровый план территории	30.05.2023	КУВИ-001/2023-124149206	Кадастровый план территории кадастрового квартала 73:24:011109	-

7. Пояснения к карте-плану территории

1. Основания для выполнения комплексных кадастровых работ: Комплексные кадастровые работы выполнены в рамках контракта № 09-53 по проведению комплексных кадастровых работ г. Ульяновск " 27 " июня 2023 г., заключенного между Управление муниципальной собственностью администрации города Ульяновска и ООО "ГЕОПРОМИНЖЕНЕРИЯ". Земельные участки расположены в территориальной зоне ПК1 – коммунальная зона размещения коммунальных и складских объектов IV и V класса в опасности(санитарно-защитные зоны до 100м), ж7д – зона садоводства и огородничества, Р4-зона озеленения оползневых склонов, а также на территории инженерно-транспортных инфраструктуры, на территории инженерно-транспортной инфраструктуры - для которых утверждены «Правила землепользования и застройки муниципального образования «город Ульяновск» от 10.08.2021 №1166 Сведения об уточняемых земельных участках: Согласно п. 10 ст. 22 Закона о госрегистрации при уточнении границ земельного участка их местоположение определяется исходя из сведений, содержащихся в документе, подтверждающем право на земельный участок, или при отсутствии такого документа исходя из сведений, содержащихся в документах, определяющих местоположение границ земельного участка при его образовании. В случае отсутствия в документах сведений о местоположении границ земельного участка его границами считаются границы, существующие на местности пятнадцать лет и более и закрепленные с использованием природных объектов или объектов искусственного происхождения, позволяющих определить местоположение границ земельного участка. В соответствии с пп. 1 п. 3 ст. 42.8 Закона о кадастре при уточнении местоположения границ земельного участка, его площадь, определенная с учетом установленных в соответствии с законодательством требований, не должна быть меньше площади земельного участка, сведения о которой относительно этого земельного участка содержатся в Едином государственном реестре недвижимости более, чем на десять процентов. В ходе выполнения комплексных кадастровых работ уточнение в отношении 79-ти земельных участков проводилось. Реестровая ошибка в местоположении и площади земельных участков: В рамках исполнения контракта № 09-53 по проведению комплексных кадастровых работ г. Ульяновск " 27 " июня 2023 г.. на выполнение комплексных кадастровых работ в отношении объектов недвижимости, расположенных в кадастровом квартале 73:24:011109 проведено методом спутниковых геодезических измерений сертифицированным и поверженным оборудованием. Геодезическая съемка объектов недвижимости выполнена по закрепленным на местности границам земельных участков искусственного и природного происхождения. Фактические границы земельных участков существуют на местности более 15 лет. При сопоставлении данных, полученных в результате геодезической съемки и сведений, имеющихся в ЕГРН, выявлено несоответствие фактического местоположения земельных участков и объектов капитального строительства сведениям ЕГРН. Таким образом, выявлено наличие реестровых ошибок в сведениях ЕГРН о местоположении объектов недвижимости в границах кадастрового квартала с номером 73:24:011109. В рамках проведения комплексных кадастровых работ в отношении 5-х земельных участков были устранены реестровые ошибки в местоположении границ земельных участков. Сведения об уточняемых объектах капитального строительства: В рамках исполнения контракта № 15 от 06.06.2023г. на выполнение комплексных кадастровых работ в отношении объектов недвижимости расположенных в кадастровом квартале 73:24:011109, были не проведены работы по установлению местоположения на земельных участках, на которых они фактически расположены, путем определения их фактического местоположения посредством определения координат характерных точек контуров этих зданий, образованных проекцией внешних границ здания на горизонтальную плоскость, проходящую на уровне примыкания такого здания к поверхности земли.

Сведения о пунктах геодезической сети и средствах измерений

1. Сведения о пунктах геодезической сети:

№ п/п	Вид геодезической сети	Название пункта геодезической сети и тип знака	Система координат пункта геодезической сети	Координаты пункта, м		Дата обследования "27" июля 2023 г.		
						Сведения о состоянии		
				Х	У	наружного знака пункта	центра пункта	марки центра пункта
1	2	3	4	5	6	7	8	9
1	Астрономо-геодезическая сеть 2 класса (ГГС - 2 класса)	Красный Яр, пир., 4.800 м, 1, 5685	73.2; МСК-73	497609.70	2267476.67	Утрачен	Сохранился	Сохранился
2	Геодезическая сеть сгущения 3 класса (ГГС - 3 класса)	Кувшиновка, пир., 6.100 м, 1 оп, 1377	73.2; МСК-73	491094.85	2241842.61	Утрачен	Сохранился	Сохранился
3	Геодезическая сеть сгущения 3 класса (ГГС - 3 класса)	Лаишевка, пир., 7.200 м, 46, 6/№	73.2; МСК-73	514569.70	2244911.07	Утрачен	Сохранился	Сохранился
4	Астрономо-геодезическая сеть 2 класса (ГГС - 2 класса)	Чердаклы, пир., 6.000 м, 2 оп, 5658	73.2; МСК-73	512780.50	2283810.40	Утрачен	Сохранился	Сохранился

2. Сведения об использованных средствах измерений

№ п/п	Наименование и обозначение типа средства измерений - прибора (инструмента, аппаратуры)	Заводской или серийный номер средства измерений	Реквизиты свидетельства о поверке прибора (инструмента, аппаратуры) и (или) срок действия поверки
1	2	3	4
1	Hyper V	1143-11091	С-ГСХ/28-06-2023/257588363

Сведения об уточняемых земельных участках, необходимые для исправления реестровых ошибок в сведениях о местоположении их границ

1. Сведения о характерных точках границ уточняемого земельного участка с кадастровым номером 73:24:011109:72 :

Система координат МСК-73

Зона № 0

Обозначение характерных точек границ	Координаты, м				Метод определения координат	Формулы, примененные для расчета средней квадратической погрешности определения координат характерных точек границ (Mt), с подставленными в такие формулы значениями и итоговые (вычисленные) значения Mt, м	Описание закрепления точки
	содержатся в Едином государственном реестре недвижимости		определены в результате выполнения комплексных кадастровых работ				
	X	Y	X	Y			
1	2	3	4	5	6	7	8
1	497236.02	2253848.69	497236.02	2253848.69	Метод спутниковых геодезических измерений (определений)	$Mt = \sqrt{(m_0^2 + m_1^2)}$	-
2	497185.50	2254020.00	497185.50	2254020.00	Метод спутниковых геодезических измерений (определений)	$Mt = \sqrt{(m_0^2 + m_1^2)}$	-
3	497083.71	2254061.37	497083.71	2254061.37	Метод спутниковых геодезических измерений (определений)	$Mt = \sqrt{(m_0^2 + m_1^2)}$	-
4	496853.49	2254085.07	496853.49	2254085.07	Метод спутниковых геодезических измерений (определений)	$Mt = \sqrt{(m_0^2 + m_1^2)}$	-
5	496838.37	2254024.83	496838.37	2254024.83	Метод спутниковых геодезических измерений (определений)	$Mt = \sqrt{(m_0^2 + m_1^2)}$	-
6	496939.74	2253931.33	496939.74	2253931.33	Метод спутниковых геодезических измерений (определений)	$Mt = \sqrt{(m_0^2 + m_1^2)}$	-
7	496941.79	2253862.32	496941.79	2253862.32	Метод спутниковых геодезических измерений (определений)	$Mt = \sqrt{(m_0^2 + m_1^2)}$	-
1	497236.02	2253848.69	497236.02	2253848.69	Метод спутниковых геодезических измерений (определений)	$Mt = \sqrt{(m_0^2 + m_1^2)}$	-

2. Сведения о частях границ уточняемого земельного участка с кадастровым номером 73:24:011109:72 :				
Обозначение части границ		Горизонтальное проложение (S), м	Описание прохождения части границ	Сведения о согласовании местоположения границ (согласовано/спорное)
от т.	до т.			
1	2	3	4	5
1	2	178.60	-	-
2	3	109.88	-	-
3	4	231.44	-	-
4	5	62.11	-	-
5	6	137.91	-	-
6	7	69.04	-	-
7	1	294.55	-	-
3. Сведения о характеристиках уточняемого земельного участка с кадастровым номером 73:24:011109:72 :				
№ п/п	Наименование характеристики		Значение характеристики	
1	2		3	
1.	Адрес земельного участка		Российская Федерация, Ульяновская область, город Ульяновск, район Железнодорожный, поселок им Карамзина	
1.1.	Сведения о местоположении земельного участка (при отсутствии адреса) в структурированном в соответствии с федеральной информационной адресной системой виде		-	
1.2.	Дополнительные сведения о местоположении земельного участка		-	
2.	Площадь земельного участка ± величина погрешности определения (вычисления) площади (P ± ΔP), м2		63460 ± 88	
3.	Формула, примененная для расчета предельной допустимой погрешности определения площади земельного участка, с подставленными значениями и итоговые (вычисленные) значения (ΔP), м2		$\Delta P = 3.5 * M_{ит} * \sqrt{P} = 3.5 * 0,1 * \sqrt{63460} = 88$	
4.	Площадь земельного участка согласно сведениям Единого государственного реестра недвижимости (Ркад), м2		63461	
5.	Оценка расхождения P и Ркад (P - Ркад), м2		1	
6.	Предельные минимальный и максимальный размеры земельного участка (Рмин и Рмакс), м2		-	
7.	Кадастровый номер или иной государственный учетный номер (инвентарный) объекта недвижимости, расположенного на земельном участке		-	
8.	Вид (виды) разрешенного использования		под объектами здравоохранения и медицинского назначения	
8.1.	Дополнительные сведения об использовании земельного участка		-	
9.	Сведения о земельных участках (землях общего пользования, территории общего пользования), посредством которых обеспечивается доступ		Земли общего пользования	
10.	Иные сведения		-	
4. Пояснения к сведениям об уточняемом земельном участке с кадастровым номером 73:24:011109:72 :				
1.	-			

Сведения об уточняемых земельных участках, необходимые для исправления реестровых ошибок в сведениях о местоположении их границ

1. Сведения о характерных точках границ уточняемого земельного участка с кадастровым номером 73:24:011109:100 :

Система координат 73.2

Зона №2

Обозначение характерных точек границ	Координаты, м				Метод определения координат	Формулы, примененные для расчета средней квадратической погрешности определения координат характерных точек границ (Mt), с подставленными в такие формулы значениями и итоговые (вычисленные) значения Mt, м	Описание закрепления точки
	содержатся в Едином государственном реестре недвижимости		определены в результате выполнения комплексных кадастровых работ				
	X	Y	X	Y			
1	2	3	4	5	6	7	8
8	496558.80	2254054.13	496558.80	2254054.13	Метод спутниковых геодезических измерений (определений)	$Mt = \sqrt{(m_0^2 + m_1^2)}$	-
9	496560.64	2254101.88	496560.64	2254101.88	Метод спутниковых геодезических измерений (определений)	$Mt = \sqrt{(m_0^2 + m_1^2)}$	-
10	496508.03	2254108.72	496508.03	2254108.72	Метод спутниковых геодезических измерений (определений)	$Mt = \sqrt{(m_0^2 + m_1^2)}$	-
11	496506.84	2254055.08	496506.84	2254055.08	Метод спутниковых геодезических измерений (определений)	$Mt = \sqrt{(m_0^2 + m_1^2)}$	-
8	496558.80	2254054.13	496558.80	2254054.13	Метод спутниковых геодезических измерений (определений)	$Mt = \sqrt{(m_0^2 + m_1^2)}$	-

2. Сведения о частях границ уточняемого земельного участка с кадастровым номером 73:24:011109:100 :

Обозначение части границ		Горизонтальное проложение (S), м	Описание прохождения части границ	Сведения о согласовании местоположения границ (согласовано/спорное)
от т.	до т.			
1	2	3	4	5
8	9	47.79	-	-
9	10	53.05	-	-
10	11	53.65	-	-
11	8	51.97	-	-

3. Сведения о характеристиках уточняемого земельного участка с кадастровым номером 73:24:011109:100 :		
№ п/п	Наименование характеристики	Значение характеристики
1	2	3
1.	Адрес земельного участка	Российская Федерация, Ульяновская область, город Ульяновск, район Железнодорожный, поселок им. Карамзина, улица Южная
1.1.	Сведения о местоположении земельного участка (при отсутствии адреса) в структурированном в соответствии с федеральной информационной адресной системой виде	-
1.2.	Дополнительные сведения о местоположении земельного участка	-
2.	Площадь земельного участка \pm величина погрешности определения (вычисления) площади ($P \pm \Delta P$), м ²	2656 \pm 18
3.	Формула, примененная для расчета предельной допустимой погрешности определения площади земельного участка, с подставленными значениями и итоговые (вычисленные) значения (ΔP), м ²	$\Delta P = 3.5 * M_t * \sqrt{P} = 3.5 * 0,1 * \sqrt{2656} = 18$
4.	Площадь земельного участка согласно сведениям Единого государственного реестра недвижимости (Ркад), м ²	2657
5.	Оценка расхождения Р и Ркад (Р - Ркад), м ²	1
6.	Предельные минимальный и максимальный размеры земельного участка (Рмин и Рмакс), м ²	- -
7.	Кадастровый номер или иной государственный учетный номер (инвентарный) объекта недвижимости, расположенного на земельном участке	-
8.	Вид (виды) разрешенного использования	Объекты инженерной инфраструктуры
8.1.	Дополнительные сведения об использовании земельного участка	-
9.	Сведения о земельных участках (землях общего пользования, территории общего пользования), посредством которых обеспечивается доступ	Земли общего пользования
10.	Иные сведения	-
4. Пояснения к сведениям об уточняемом земельном участке с кадастровым номером 73:24:011109:100 :		
1.	-	

Сведения об уточняемых земельных участках, необходимые для исправления реестровых ошибок в сведениях о местоположении их границ

1. Сведения о характерных точках границ уточняемого земельного участка с кадастровым номером 73:24:011109:101 :

Система координат МСК-73

Зона № 0

Обозначение характерных точек границ	Координаты, м				Метод определения координат	Формулы, примененные для расчета средней квадратической погрешности определения координат характерных точек границ (Mt), с подставленными в такие формулы значениями и итоговые (вычисленные) значения Mt, м	Описание закрепления точки
	содержатся в Едином государственном реестре недвижимости		определены в результате выполнения комплексных кадастровых работ				
	X	Y	X	Y			
1	2	3	4	5	6	7	8
12	496581.53	2254053.72	496581.53	2254053.72	Метод спутниковых геодезических измерений (определений)	$Mt = \sqrt{(m_0^2 + m_1^2)}$	-
13	496582.38	2254099.06	496582.38	2254099.06	Метод спутниковых геодезических измерений (определений)	$Mt = \sqrt{(m_0^2 + m_1^2)}$	-
9	496560.64	2254101.88	496560.64	2254101.88	Метод спутниковых геодезических измерений (определений)	$Mt = \sqrt{(m_0^2 + m_1^2)}$	-
8	496558.80	2254054.13	496558.80	2254054.13	Метод спутниковых геодезических измерений (определений)	$Mt = \sqrt{(m_0^2 + m_1^2)}$	-
12	496581.53	2254053.72	496581.53	2254053.72	Метод спутниковых геодезических измерений (определений)	$Mt = \sqrt{(m_0^2 + m_1^2)}$	-

2. Сведения о частях границ уточняемого земельного участка с кадастровым номером 73:24:011109:101 :

Обозначение части границ		Горизонтальное проложение (S), м	Описание прохождения части границ	Сведения о согласовании местоположения границ (согласовано/спорное)
от т.	до т.			
1	2	3	4	5
12	13	45.35	-	-
13	9	21.92	-	-
9	8	47.79	-	-
8	12	22.73	-	-

3. Сведения о характеристиках уточняемого земельного участка с кадастровым номером 73:24:011109:101 :		
№ п/п	Наименование характеристики	Значение характеристики
1	2	3
1.	Адрес земельного участка	Российская Федерация, Ульяновская область, город Ульяновск, поселок им.Карамзина, улица Южная, участок 1А
1.1.	Сведения о местоположении земельного участка (при отсутствии адреса) в структурированном в соответствии с федеральной информационной адресной системой виде	-
1.2.	Дополнительные сведения о местоположении земельного участка	-
2.	Площадь земельного участка ± величина погрешности определения (вычисления) площади ($P \pm \Delta P$), м ²	1037 ± 11
3.	Формула, примененная для расчета предельной допустимой погрешности определения площади земельного участка, с подставленными значениями и итоговые (вычисленные) значения (ΔP), м ²	$\Delta P = 3.5 * M_t * \sqrt{P} = 3.5 * 0,1 * \sqrt{1037} = 11$
4.	Площадь земельного участка согласно сведениям Единого государственного реестра недвижимости (Ркад), м ²	1037
5.	Оценка расхождения Р и Ркад (Р - Ркад), м ²	-
6.	Предельные минимальный и максимальный размеры земельного участка (Рмин и Рмакс), м ²	- -
7.	Кадастровый номер или иной государственный учетный номер (инвентарный) объекта недвижимости, расположенного на земельном участке	-
8.	Вид (виды) разрешенного использования	под зданием котельной и зданием бойлерной
8.1.	Дополнительные сведения об использовании земельного участка	-
9.	Сведения о земельных участках (землях общего пользования, территории общего пользования), посредством которых обеспечивается доступ	Земли общего пользования
10.	Иные сведения	-
4. Пояснения к сведениям об уточняемом земельном участке с кадастровым номером 73:24:011109:101 :		
1.	-	

Сведения об уточняемых земельных участках, необходимые для исправления реестровых ошибок в сведениях о местоположении их границ

1. Сведения о характерных точках границ уточняемого земельного участка с кадастровым номером 73:24:011109:102 :

Система координат МСК-73					Зона № 0		
Обозначение характерных точек границ	Координаты, м				Метод определения координат	Формулы, примененные для расчета средней квадратической погрешности определения координат характерных точек границ (Mt), с подставленными в такие формулы значениями и итоговые (вычисленные) значения Mt, м	Описание закрепления точки
	содержатся в Едином государственном реестре недвижимости		определены в результате выполнения комплексных кадастровых работ				
	X	Y	X	Y			
1	2	3	4	5	6	7	8
14	496327.33	2253982.22	496327.33	2253982.22	Метод спутниковых геодезических измерений (определений)	$Mt = \sqrt{(m_0^2 + m_1^2)}$	-
15	496327.35	2254013.57	496327.35	2254013.57	Метод спутниковых геодезических измерений (определений)	$Mt = \sqrt{(m_0^2 + m_1^2)}$	-
16	496314.56	2254015.60	496314.56	2254015.60	Метод спутниковых геодезических измерений (определений)	$Mt = \sqrt{(m_0^2 + m_1^2)}$	-
17	496309.41	2254014.46	496309.41	2254014.46	Метод спутниковых геодезических измерений (определений)	$Mt = \sqrt{(m_0^2 + m_1^2)}$	-
18	496309.00	2253986.56	496309.00	2253986.56	Метод спутниковых геодезических измерений (определений)	$Mt = \sqrt{(m_0^2 + m_1^2)}$	-
14	496327.33	2253982.22	496327.33	2253982.22	Метод спутниковых геодезических измерений (определений)	$Mt = \sqrt{(m_0^2 + m_1^2)}$	-

2. Сведения о частях границ уточняемого земельного участка с кадастровым номером 73:24:011109:102 :

Обозначение части границ		Горизонтальное проложение (S), м	Описание прохождения части границ	Сведения о согласовании местоположения границ (согласовано/спорное)
от т.	до т.			
1	2	3	4	5
14	15	31.35	-	-
15	16	12.95	-	-
16	17	5.27	-	-
17	18	27.90	-	-
18	14	18.84	-	-

3. Сведения о характеристиках уточняемого земельного участка с кадастровым номером 73:24:011109:102 :		
№ п/п	Наименование характеристики	Значение характеристики
1	2	3
1.	Адрес земельного участка	Российская Федерация, Ульяновская область, город Ульяновск, район Железнодорожный, садовое некоммерческое товарищество Медик, участок 22
1.1.	Сведения о местоположении земельного участка (при отсутствии адреса) в структурированном в соответствии с федеральной информационной адресной системой виде	-
1.2.	Дополнительные сведения о местоположении земельного участка	-
2.	Площадь земельного участка ± величина погрешности определения (вычисления) площади ($P \pm \Delta P$), м ²	550 ± 8
3.	Формула, примененная для расчета предельной допустимой погрешности определения площади земельного участка, с подставленными значениями и итоговые (вычисленные) значения (ΔP), м ²	$\Delta P = 3.5 * M_t * \sqrt{P} = 3.5 * 0,1 * \sqrt{550} = 8$
4.	Площадь земельного участка согласно сведениям Единого государственного реестра недвижимости (Ркад), м ²	550
5.	Оценка расхождения Р и Ркад ($P - P_{кад}$), м ²	-
6.	Предельные минимальный и максимальный размеры земельного участка ($R_{мин}$ и $R_{макс}$), м ²	- -
7.	Кадастровый номер или иной государственный учетный номер (инвентарный) объекта недвижимости, расположенного на земельном участке	-
8.	Вид (виды) разрешенного использования	Для садоводства
8.1.	Дополнительные сведения об использовании земельного участка	-
9.	Сведения о земельных участках (землях общего пользования, территории общего пользования), посредством которых обеспечивается доступ	Земли общего пользования
10.	Иные сведения	-
4. Пояснения к сведениям об уточняемом земельном участке с кадастровым номером 73:24:011109:102 :		
1.	-	

Сведения об уточняемых земельных участках, необходимые для исправления реестровых ошибок в сведениях о местоположении их границ

1. Сведения о характерных точках границ уточняемого земельного участка с кадастровым номером 73:24:011109:103 :

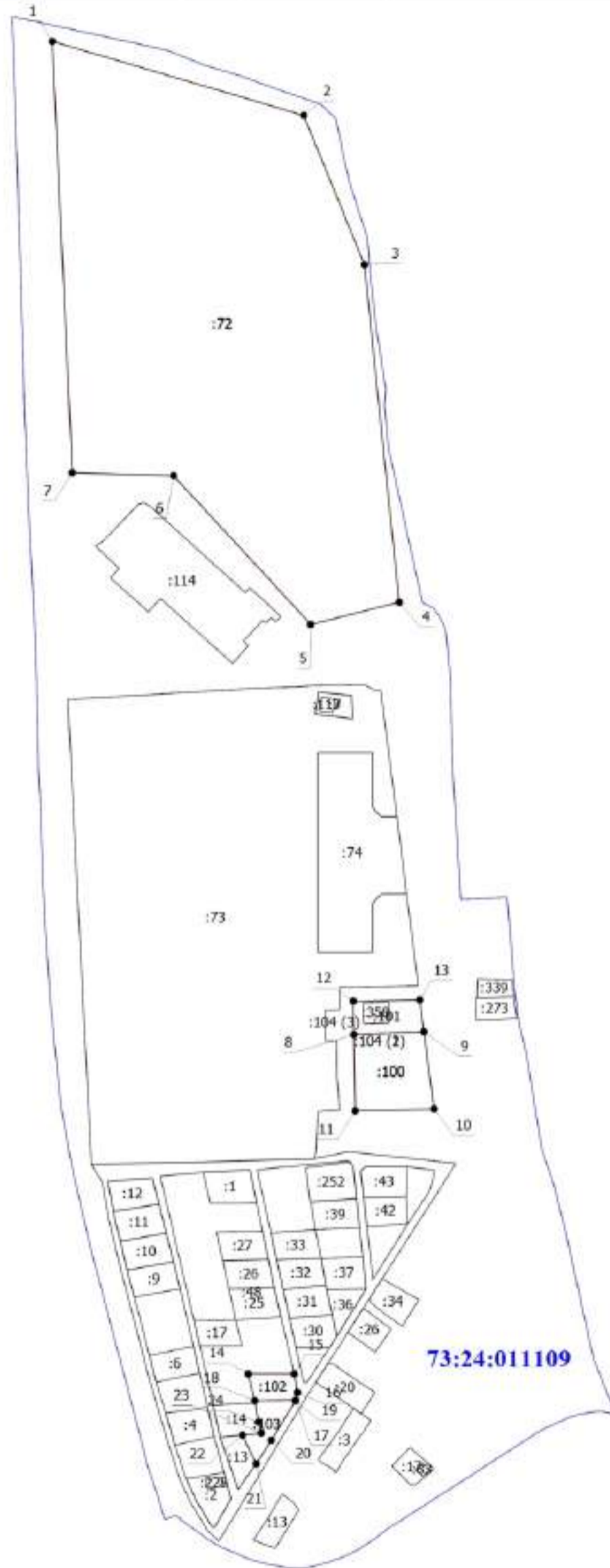
Система координат МСК-73

Зона № 0

Обозначение характерных точек границ	Координаты, м				Метод определения координат	Формулы, примененные для расчета средней квадратической погрешности определения координат характерных точек границ (Mt), с подставленными в такие формулы значениями и итоговые (вычисленные) значения Mt, м	Описание закрепления точки
	содержатся в Едином государственном реестре недвижимости		определены в результате выполнения комплексных кадастровых работ				
	X	Y	X	Y			
1	2	3	4	5	6	7	8
18	496309.00	2253986.56	496309.00	2253986.56	Метод спутниковых геодезических измерений (определений)	$Mt = \sqrt{(m_0^2 + m_1^2)}$	-
17	496309.41	2254014.46	496309.41	2254014.46	Метод спутниковых геодезических измерений (определений)	$Mt = \sqrt{(m_0^2 + m_1^2)}$	-
19	496308.97	2254014.36	496308.97	2254014.36	Метод спутниковых геодезических измерений (определений)	$Mt = \sqrt{(m_0^2 + m_1^2)}$	-
20	496282.15	2253997.95	496282.15	2253997.95	Метод спутниковых геодезических измерений (определений)	$Mt = \sqrt{(m_0^2 + m_1^2)}$	-
21	496266.04	2253987.68	496266.04	2253987.68	Метод спутниковых геодезических измерений (определений)	$Mt = \sqrt{(m_0^2 + m_1^2)}$	-
22	496285.61	2253978.25	496285.61	2253978.25	Метод спутниковых геодезических измерений (определений)	$Mt = \sqrt{(m_0^2 + m_1^2)}$	-
23	496287.02	2253991.05	496287.02	2253991.05	Метод спутниковых геодезических измерений (определений)	$Mt = \sqrt{(m_0^2 + m_1^2)}$	-
24	496294.61	2253989.18	496294.61	2253989.18	Метод спутниковых геодезических измерений (определений)	$Mt = \sqrt{(m_0^2 + m_1^2)}$	-
18	496309.00	2253986.56	496309.00	2253986.56	Метод спутниковых геодезических измерений (определений)	$Mt = \sqrt{(m_0^2 + m_1^2)}$	-

2. Сведения о частях границ уточняемого земельного участка с кадастровым номером 73:24:011109:103 :				
Обозначение части границ		Горизонтальное проложение (S), м	Описание прохождения части границ	Сведения о согласовании местоположения границ (согласовано/спорное)
от т.	до т.			
1	2	3	4	5
18	17	27.90	-	-
17	19	0.45	-	-
19	20	31.44	-	-
20	21	19.11	-	-
21	22	21.72	-	-
22	23	12.88	-	-
23	24	7.82	-	-
24	18	14.63	-	-
3. Сведения о характеристиках уточняемого земельного участка с кадастровым номером 73:24:011109:103 :				
№ п/п	Наименование характеристики		Значение характеристики	
1	2		3	
1.	Адрес земельного участка		Российская Федерация, Ульяновская область, город Ульяновск, район Железнодорожный, садовое некоммерческое товарищество Медик, участок 23	
1.1.	Сведения о местоположении земельного участка (при отсутствии адреса) в структурированном в соответствии с федеральной информационной адресной системой виде		-	
1.2.	Дополнительные сведения о местоположении земельного участка		-	
2.	Площадь земельного участка ± величина погрешности определения (вычисления) площади ($P \pm \Delta P$), м ²		660 ± 9	
3.	Формула, примененная для расчета предельной допустимой погрешности определения площади земельного участка, с подставленными значениями и итоговые (вычисленные) значения (ΔP), м ²		$\Delta P = 3.5 * M_t * \sqrt{P} = 3.5 * 0,1 * \sqrt{660} = 9$	
4.	Площадь земельного участка согласно сведениям Единого государственного реестра недвижимости (Ркад), м ²		660	
5.	Оценка расхождения P и Ркад ($P - P_{кад}$), м ²		-	
6.	Предельные минимальный и максимальный размеры земельного участка (Рмин и Рмакс), м ²		-	
7.	Кадастровый номер или иной государственный учетный номер (инвентарный) объекта недвижимости, расположенного на земельном участке		-	
8.	Вид (виды) разрешенного использования		Для садоводства	
8.1.	Дополнительные сведения об использовании земельного участка		-	
9.	Сведения о земельных участках (землях общего пользования, территории общего пользования), посредством которых обеспечивается доступ		Земли общего пользования	
10.	Иные сведения		-	
4. Пояснения к сведениям об уточняемом земельном участке с кадастровым номером 73:24:011109:103 :				
1.	-			

Схема границ земельных участков

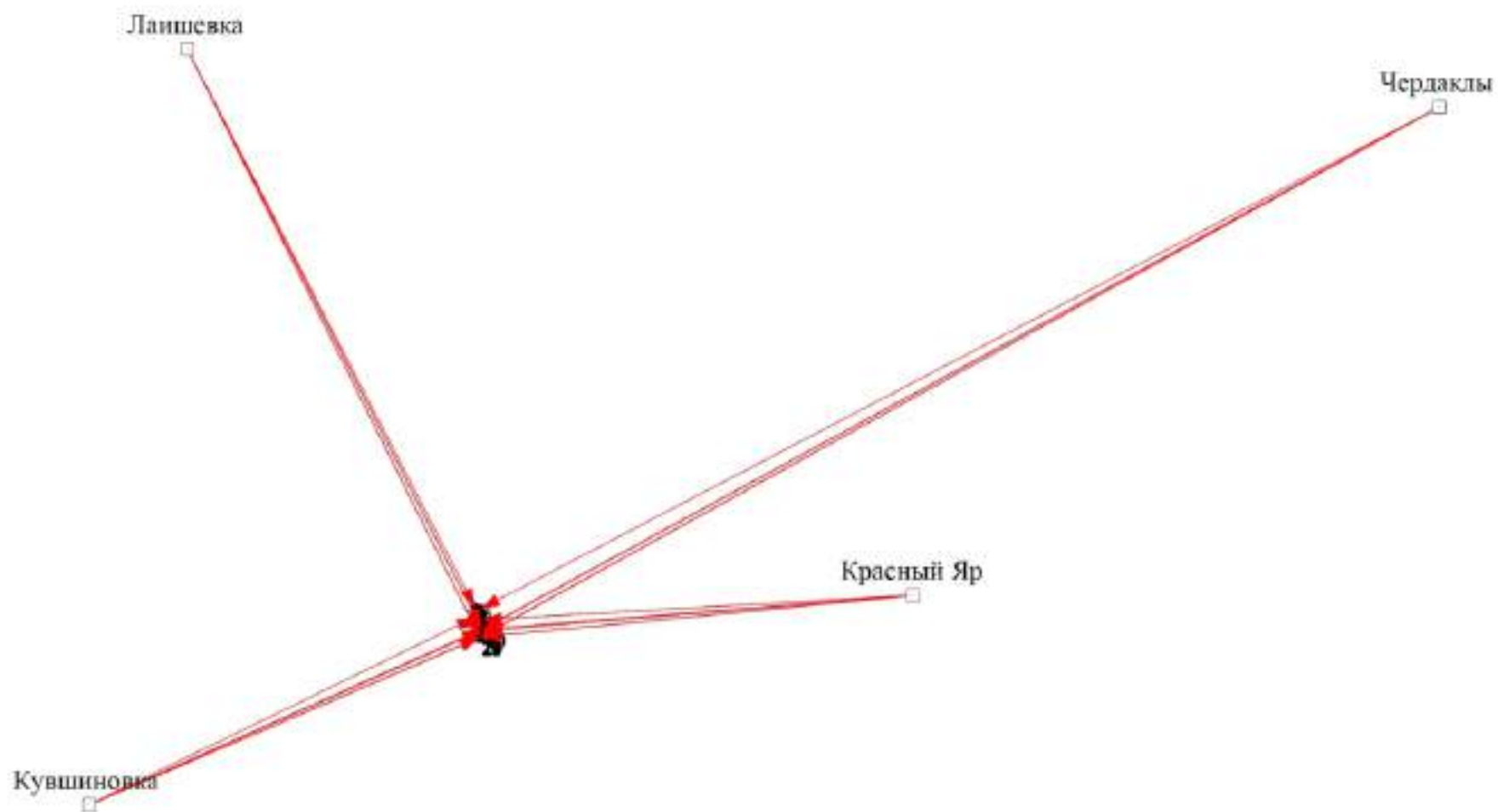


Масштаб 1:3500

Условные обозначения

- | | | | |
|------|--|---------------------|--|
| | - Часть границы, местоположение которой определено при выполнении кадастровых работ | | - Характерная точка границы земельного участка, сведения ЕГРН о которой соответствуют требованиям, установленным в соответствии с частью 13 статьи 22 Федерального закона от 13 июля 2015 г. N 218-ФЗ "О государственной регистрации недвижимости" |
| 1 | - Обозначение характерной точки, местоположение которой не изменилось или было уточнено | | - Кадастровый номер земельного участка |
| :113 | - Кадастровый номер здания | | - Кадастровый номер объекта незавершенного строительства |
| | - Часть границы, сведения ЕГРН о которой позволяют однозначно определить ее положение на местности | | - Часть контура, образованного проекцией существующего в ЕГРН наземного конструктивного элемента здания, сооружения, объекта незавершенного строительства |
| | - Граница кадастрового квартала | 73:24:011109 | - Номер кадастрового квартала |

Схема геодезических построений



Масштаб 1:200000

Условные обозначения

————— - Часть границы, местоположение которой определено при выполнении кадастровых работ

Схема геодезических построений

- - Характерная точка границы земельного участка, сведения ЕГРН о которой соответствуют требованиям, установленным в соответствии с частью 13 статьи 22 Федерального закона от 13 июля 2015 г. N 218-ФЗ "О государственной регистрации недвижимости"
- 1 - Обозначение характерной точки, местоположение которой не изменилось или было уточнено
- - Часть границы, сведения ЕГРН о которой позволяют однозначно определить ее положение на местности
- - Пункт геодезической сети специального назначения, созданной в соответствии с законодательством Российской Федерации о геодезии и картографии

