

# КАРТА-ПЛАН ТЕРРИТОРИИ

## Пояснительная записка

### 1. Сведения о территории выполнения комплексных кадастровых работ: 73:24:011101

(наименование субъекта Российской Федерации, муниципального образования, населенного пункта, уникальные учетные номера кадастровых кварталов, иные сведения, позволяющие определить местоположение территории, на которой выполняются комплексные кадастровые работы, например, наименование садоводческого или огороднического некоммерческого товарищества, гаражного кооператива, элемента планировочной структуры)

### 2. Основания выполнения комплексных кадастровых работ:

Наименование, дата и номер документа, на основании которого выполняются комплексные кадастровые работы: "27" июля 2023 г. , 09-53, Государственным контрактом

### 3. Дата подготовки карты-плана территории: "11" сентября 2023 г.

### 4. Сведения о заказчике(ах) комплексных кадастровых работ:

В отношении юридического лица, органа местного самоуправления муниципального района, муниципального округа или городского округа либо уполномоченного исполнительного органа государственной власти субъекта Российской Федерации:

полное или сокращенное (в случае, если имеется) наименование: Управление муниципальной собственностью Администрации города Ульяновска

основной государственный регистрационный номер: 1027301162822

идентификационный номер налогоплательщика: 7303006082

В отношении физического лица или представителя физических или юридических лиц:

фамилия, имя, отчество (последнее - при наличии): -

страховой номер индивидуального лицевого счета в системе обязательного пенсионного страхования Российской Федерации (СНИЛС): -

Наименование и реквизиты документа, подтверждающие полномочия представителя заказчика(ов) комплексных кадастровых работ: -

Адрес электронной почты (для направления уведомления о результатах внесения сведений в Единый государственный реестр недвижимости): -

### 5. Сведения об исполнителе комплексных кадастровых работ:

Полное или сокращенное (в случае, если имеется) наименование и адрес юридического лица, с которым заключен государственный или муниципальный контракт либо договор подряда на выполнение комплексных кадастровых работ: ООО "ГЕОПРОМИНЖЕНЕРИЯ"

Фамилия, имя, отчество кадастрового инженера (последнее - при наличии): Колокольникова Ирина Валерьевна и основной государственный регистрационный номер кадастрового инженера индивидуального предпринимателя (ОГРНИП): -

Страховой номер индивидуального лицевого счета в системе обязательного пенсионного страхования Российской Федерации (СНИЛС) кадастрового инженера: 129-509-535 79

Уникальный реестровый номер кадастрового инженера в реестре саморегулируемой организации кадастровых инженеров и дата внесения сведений о физическом лице в такой реестр: 26917, 2016-11-08

Полное или (в случае, если имеется) сокращенное наименование саморегулируемой организации кадастровых инженеров, членом которой является кадастровый инженер: «Ассоциация саморегулируемая организация «Балтийское объединение кадастровых инженеров»

Контактный телефон: +79620436224

Почтовый адрес и адрес электронной почты, по которым осуществляется связь с кадастровым инженером: город Омск, проспект Менделеева, 29, 46 ingenerzem@mail.ru

**6. Перечень документов, использованных при подготовке карты-плана территории**

№ п/п	Реквизиты документа				
	Вид	Дата	Номер	Наименование	Иные сведения
1	2	3	4	5	6
1	ПРОЧИЕ	27.07.2023	170- 23420/2023- В	выписка координат пунктов ГГС	-
2	Кадастровый план территории	01.06.2023	КУВИ- 001/2023- 126246537	Кадастровый план территории кадастрового квартала 73:24:000000	-
3	Кадастровый план территории	30.05.2023	КУВИ- 001/2023- 124147437	Кадастровый план территории кадастрового квартала 73:24:011101	-

**7. Пояснения к карте-плану территории**

1. Комплексные кадастровые работы на территории кадастрового квартала 73:24:011101 выполнены кадастровым инженером Колокольниковой И.В., являющимся работником ООО "ГЕОПРОМИНЖЕНЕРИЯ", в рамках контракта № 09-53 от 27.07.2023 г., заключенного с Управлением муниципальной собственностью Администрации города Ульяновска. Комплексные кадастровые работы проведены в соответствии с главой 4.1. Федерального закона "О кадастровой деятельности" от 24.07.2007 N 221-ФЗ. Комплексные кадастровые работы на территории кадастрового квартала 73:24:011101 выполнялись в отношении 11-и объектов капитального строительства и 26-и земельных участков по уточнению местоположения границ. Земельные участки 73:24:011101:60, 73:24:011101:87, 73:24:011101:56, 73:24:011101:23 в гкн уже учтены с другими кадастровыми номерами (73:24:011101:129, 73:24:011101:251, 73:24:011101:56, 73:24:011101:17 и 73:24:011101:259). Объекты капитального строительства 73:24:011101:168, 73:24:011101:181, 73:24:011101:176, 73:24:011101:160, 73:24:011101:164, 73:24:011101:167, 73:24:011101:152, 73:24:011101:143, на местности отсутствуют. Земельные участки 73:24:011101:75, 73:24:011101:67, 73:24:011101:101, 73:24:011101:92, 73:24:011101:112, 73:24:011101:83, 73:24:011101:84 фактически унесло селью, местоположение установить не удалось. Объекты капитального строительства 73:24:011101:161, 73:24:011101:179, 73:24:011101:150, 73:24:011101:148, 73:24:011101:151, 73:24:011101:162, 73:24:011101:133, 73:24:011101:144, 73:24:011101:163 уничтожены или разрушен, в карта план не включены. Объекты капитального строительства 73:24:011101:156, 73:24:011101:145 в гкн уже учтены с другими кадастровыми номерами (73:24:000000:1440, 73:24:011101:49). Объекты капитального строительства 73:24:011101:143, 73:24:011101:166, 73:24:011101:180 на месте не определены, ведутся совместные работы по установлению их на местности. ЗУ 73:24:011101:86 на месте не определен, ведутся совместные работы по установлению его на местности. Согласно правил землепользования и застройки муниципального образования «город Ульяновск», утвержденных постановлением администрации города Ульяновска от 10.08.2021г. N 1166, земельные участки расположены в границах территориальной зоны Ж8С, для которой в ПЗЗ установлены минимальные и максимальные размеры земельных участков. Минимальный размер земельного участка-500 кв.м., максимальный- не установлен. При выполнении кадастровых работ в связи с уточнением описания местоположения границ земельного участка их местоположение определяется исходя из сведений, содержащихся в документе, подтверждающем право на земельный участок (за исключением выписки из ЕГРН), или при отсутствии такого документа исходя из сведений, содержащихся в документах, определявших местоположение границ земельного участка при его образовании. В случае отсутствия таких документов или при отсутствии в таких документах сведений, необходимых для уточнения описания местоположения границ земельного участка, уточненное описание местоположения границ земельного участка устанавливается в соответствии с границами, существующими на местности пятнадцать и более лет и закрепленными с использованием природных объектов или объектов искусственного происхождения, позволяющих определить местоположение границ земельного участка. При выполнении кадастровых работ в связи с уточнением описания местоположения границ земельного участка допускается использование выписки из ЕГРН, содержащей описание местоположения границ земельного участка (объекта кадастровых работ и (или) смежного с ним земельного участка (смежных с ним земельных участков), если такое описание не соответствует требованиям к описанию местоположения границ земельных участков, установленным на основании части 13 статьи 22 Федерального закона N 218-ФЗ, а также выписки из ЕГРН в отношении смежного земельного участка (смежных земельных участков), описание местоположения границ которого соответствует установленным на основании части 13 статьи 22 Федерального закона N 218-ФЗ требованиям к описанию местоположения границ земельных участков. В качестве документов, подтверждающих существование границ земельных участков на местности пятнадцать лет и более, допускается использование: карт (планов), фотокарт (фотопланов), содержащихся в государственных фондах пространственных данных или в государственном фонде данных, полученных в результате проведения землеустройства, на которых отображены природные объекты или объекты искусственного происхождения, с

## 7. Пояснения к карте-плану территории

помощью которых закреплены уточняемые границы земельного участка в интересующий период времени; плано-картографических материалов, имеющихся в органах местного самоуправления, органах исполнительной власти субъектов Российской Федерации; землеустроительной документации, содержащейся в государственном фонде данных, полученных в результате проведения землеустройства; ситуационных планов, содержащихся в технических паспортах расположенных на земельных участках объектов недвижимости, хранившихся по состоянию на 1 января 2013 г. в органах и организациях по государственному техническому учету и (или) технической инвентаризации в составе учетно-технической документации об объектах государственного технического учета и технической инвентаризации; иных документов, содержащих сведения о местоположении границ земельных участков. При этом определение координат характерных точек границ в случае применения фотограмметрического или картометрического метода осуществляется с использованием актуального в период выполнения кадастровых работ картографического материала. Сведения об указанных выше документах приводятся в разделе "Исходные данные", копии карт (планов), фотокарт (фотопланов), плано-картографических материалов в Приложение не включаются, изображение соответствующей территории (части территории) воспроизводится на Схеме. Так как земельные участки были поставлены на учет на основании схемы расположения земельного участка на кадастровом плане территории, что бы провести работы по их исправлению необходимо провести несение изменений в схемы СРЗУ. На основании Федерального закона от 13.07.2015 № 218-ФЗ «О государственной регистрации недвижимости» требованиям к описанию местоположения границ земельных участков при уточнении был подготовлен акт согласования местоположения границ земельных участков при выполнении комплексных кадастровых работ. Таким образом, комплексные кадастровые работы выполнены в отношении всех объектов недвижимости, соответствующих критериям, указанным в части 1 статьи 42.1 Закона № 221-ФЗ, расположенных в границах территории выполнения комплексных кадастровых работ.

**Сведения о пунктах геодезической сети и средствах измерений**

**1. Сведения о пунктах геодезической сети:**

№ п/п	Вид геодезической сети	Название пункта геодезической сети и тип знака	Система координат пункта геодезической сети	Координаты пункта, м		Дата обследования "27" июля 2023 г.		
						Сведения о состоянии		
				Х	У	наружного знака пункта	центра пункта	марки центра пункта
1	2	3	4	5	6	7	8	9
1	2	Чердаклы, пир.	МСК-73, Зона 2	512780.50	2283810.40	Утрачен	Сохранился	Сохранился
2	3	Кувшиновка, пир.	МСК-73, Зона 2	491094.85	2241842.61	Утрачен	Сохранился	Сохранился
3	2	Красный Яр, пир.	МСК-73, Зона 2	497609.70	2267476.67	Утрачен	Сохранился	Сохранился
4	2	Лаишевка, пир.	МСК-73, Зона 2	514569.70	2244911.07	Утрачен	Сохранился	Сохранился

**2. Сведения об использованных средствах измерений**

№ п/п	Наименование и обозначение типа средства измерений - прибора (инструмента, аппаратуры)	Заводской или серийный номер средства измерений	Реквизиты свидетельства о поверке прибора (инструмента, аппаратуры) и (или) срок действия поверки
1	2	3	4
1	Аппаратура геодезическая спутниковая	Заводской (серийный) номер прибора отсутствует	№С-ГСХ/09-03-2022/138372849 ООО "ЦИПСИ НАВГЕОТЕХ-ДИАГНОСТИКА"

## Сведения об уточняемых земельных участках

**1. Сведения о характерных точках границы уточняемого земельного участка с кадастровым номером 73:24:011101:41 :**

**Система координат МСК-73, Зона 2**

**Зона №2**

Обозначение характерных точек границ	Координаты, м				Метод определения координат	Формулы, примененные для расчета средней квадратической погрешности определения координат характерных точек границ (Mt), с подставленными в такие формулы значениями и итоговые (вычисленные) значения Mt, м	Описание закрепления точки
	содержатся в Едином государственном реестре недвижимости		определены в результате выполнения комплексных кадастровых работ				
	X	Y	X	Y			
1	2	3	4	5	6	7	8
н1У	-	-	499402.23	2254105.65	Метод спутниковых геодезических измерений (определений)	0.1	-
н2У	-	-	499401.12	2254119.32	Метод спутниковых геодезических измерений (определений)	0.1	-
н3У	-	-	499400.62	2254125.84	Метод спутниковых геодезических измерений (определений)	0.1	-
н4У	-	-	499379.55	2254120.74	Метод спутниковых геодезических измерений (определений)	0.1	-
н5У	-	-	499382.15	2254111.23	Метод спутниковых геодезических измерений (определений)	0.1	-
н6У	-	-	499367.83	2254107.91	Метод спутниковых геодезических измерений (определений)	0.1	-
н7У	-	-	499369.60	2254101.72	Метод спутниковых геодезических измерений (определений)	0.1	-
н8У	-	-	499370.25	2254099.36	Метод спутниковых геодезических измерений (определений)	0.1	-
н1У	-	-	499402.23	2254105.65	Метод спутниковых геодезических измерений (определений)	0.1	-

<b>2. Сведения о частях границ уточняемого земельного участка с кадастровым номером 73:24:011101:41 :</b>				
Обозначение части границ		Горизонтальное проложение (S), м	Описание прохождения части границ	Сведения о согласовании местоположения границ (согласовано/спорное)
от т.	до т.			
1	2	3	4	5
н1У	н2У	13.71	-	-
н2У	н3У	6.54	-	-
н3У	н4У	21.68	-	-
н4У	н5У	9.86	-	-
н5У	н6У	14.70	-	-
н6У	н7У	6.44	-	-
н7У	н8У	2.45	-	-
н8У	н1У	32.59	-	-
<b>3. Сведения о характеристиках уточняемого земельного участка с кадастровым номером 73:24:011101:41 :</b>				
№ п/п	Наименование характеристики земельного участка	Значение характеристики		
1	2	3		
1.	Адрес земельного участка	Российская Федерация, Ульяновская область, город Ульяновск, участок 284		
1.1.	Сведения о местоположении земельного участка (при отсутствии адреса) в структурированном в соответствии с федеральной информационной адресной системой виде	-		
1.2.	Дополнительные сведения о местоположении земельного участка	-		
2.	Площадь земельного участка $\pm$ величина погрешности определения (вычисления) площади ( $P \pm \Delta P$ ), м <sup>2</sup>	522 $\pm$ 8		
3.	Формула, примененная для вычисления предельной погрешности определения площади земельного участка, с подставленными значениями и итоговые (вычисленные) значения ( $\Delta P$ ), м <sup>2</sup>	$\Delta P = 3.5 * M_t * \sqrt{P} = 3.5 * 0.1 * \sqrt{522} = 8$		
4.	Площадь земельного участка согласно сведениям Единого государственного реестра недвижимости (Ркад), м <sup>2</sup>	522		
5.	Оценка расхождения Р и Ркад (Р - Ркад), м <sup>2</sup>	-		
6.	Предельные минимальный и максимальный размеры земельного участка (Рмин и Рмакс), м <sup>2</sup>	500 -		
7.	Вид (виды) разрешенного использования	Для садоводства		
7.1.	Дополнительные сведения об использовании земельного участка	-		
8.	Кадастровый или иной государственный учетный номер (инвентарный) здания, сооружения, объекта незавершенного строительства, расположенного на земельном участке	-		
9.	Сведения о земельных участках (землях общего пользования, территории общего пользования), посредством которых обеспечивается доступ	Земли общего пользования		
10.	Иные сведения	-		
<b>4. Пояснения к сведениям об уточняемом земельном участке с кадастровым номером 73:24:011101:41 :</b>				
1.	-			

## Сведения об уточняемых земельных участках

### 1. Сведения о характерных точках границы уточняемого земельного участка с кадастровым номером 73:24:011101:42 :

Система координат МСК-73, Зона 2

Зона №2

Обозначение характерных точек границ	Координаты, м				Метод определения координат	Формулы, примененные для расчета средней квадратической погрешности определения координат характерных точек границ (M <sub>t</sub> ), с подставленными в такие формулы значениями и итоговые (вычисленные) значения M <sub>t</sub> , м	Описание закрепления точки
	содержатся в Едином государственном реестре недвижимости		определены в результате выполнения комплексных работ кадастровых работ				
	X	Y	X	Y			
1	2	3	4	5	6	7	8
н9У	-	-	499370.26	2254071.64	Метод спутниковых геодезических измерений (определений)	0.1	-
н10У	-	-	499367.55	2254084.46	Метод спутниковых геодезических измерений (определений)	0.1	-
н11У	-	-	499356.12	2254082.12	Метод спутниковых геодезических измерений (определений)	0.1	-
н12У	-	-	499338.78	2254078.56	Метод спутниковых геодезических измерений (определений)	0.1	-
н13У	-	-	499346.58	2254069.06	Метод спутниковых геодезических измерений (определений)	0.1	-
н9У	-	-	499370.26	2254071.64	Метод спутниковых геодезических измерений (определений)	0.1	-

### 2. Сведения о частях границ уточняемого земельного участка с кадастровым номером 73:24:011101:42 :

Обозначение части границ		Горизонтальное проложение (S), м	Описание прохождения части границ	Сведения о согласовании местоположения границ (согласовано/спорное)
от т.	до т.			
1	2	3	4	5
н9У	н10У	13.10	-	-
н10У	н11У	11.67	-	-
н11У	н12У	17.70	-	-
н12У	н13У	12.29	-	-
н13У	н9У	23.82	-	-

<b>3. Сведения о характеристиках уточняемого земельного участка с кадастровым номером 73:24:011101:42 :</b>		
<b>№ п/п</b>	<b>Наименование характеристики земельного участка</b>	<b>Значение характеристики</b>
<b>1</b>	<b>2</b>	<b>3</b>
1.	Адрес земельного участка	Российская Федерация, Ульяновская область, город Ульяновск, участок 285
1.1.	Сведения о местоположении земельного участка (при отсутствии адреса) в структурированном в соответствии с федеральной информационной адресной системой виде	-
1.2.	Дополнительные сведения о местоположении земельного участка	-
2.	Площадь земельного участка $\pm$ величина погрешности определения (вычисления) площади ( $P \pm \Delta P$ ), м <sup>2</sup>	315 $\pm$ 6
3.	Формула, примененная для вычисления предельной погрешности определения площади земельного участка, с подставленными значениями и итоговые (вычисленные) значения ( $\Delta P$ ), м <sup>2</sup>	$\Delta P = 3.5 * M_t * \sqrt{P} = 3.5 * 0.1 * \sqrt{315} = 6$
4.	Площадь земельного участка согласно сведениям Единого государственного реестра недвижимости (Р <sub>кад</sub> ), м <sup>2</sup>	315
5.	Оценка расхождения P и Р <sub>кад</sub> (P - Р <sub>кад</sub> ), м <sup>2</sup>	-
6.	Предельные минимальный и максимальный размеры земельного участка (Р <sub>мин</sub> и Р <sub>макс</sub> ), м <sup>2</sup>	500 -
7.	Вид (виды) разрешенного использования	Для садоводства
7.1.	Дополнительные сведения об использовании земельного участка	-
8.	Кадастровый или иной государственный учетный номер (инвентарный) здания, сооружения, объекта незавершенного строительства, расположенного на земельном участке	-
9.	Сведения о земельных участках (землях общего пользования, территории общего пользования), посредством которых обеспечивается доступ	Земли общего пользования
10.	Иные сведения	-
<b>4. Пояснения к сведениям об уточняемом земельном участке с кадастровым номером 73:24:011101:42 :</b>		
1.	-	



## Сведения об уточняемых земельных участках

### 1. Сведения о характерных точках границы уточняемого земельного участка с кадастровым номером 73:24:011101:57 :

Система координат МСК-73, Зона 2

Зона №2

Обозначение характерных точек границ	Координаты, м				Метод определения координат	Формулы, примененные для расчета средней квадратической погрешности определения координат характерных точек границ (M <sub>t</sub> ), с подставленными в такие формулы значениями и итоговые (вычисленные) значения M <sub>t</sub> , м	Описание закрепления точки
	содержатся в Едином государственном реестре недвижимости		определены в результате выполнения комплексных работ кадастровых работ				
	X	Y	X	Y			
1	2	3	4	5	6	7	8
н14У	-	-	499316.80	2254103.75	Метод спутниковых геодезических измерений (определений)	0.1	-
н15У	-	-	499300.50	2254127.83	Метод спутниковых геодезических измерений (определений)	0.1	-
н16У	-	-	499292.29	2254124.78	Метод спутниковых геодезических измерений (определений)	0.1	-
н17У	-	-	499283.63	2254121.69	Метод спутниковых геодезических измерений (определений)	0.1	-
н18У	-	-	499283.94	2254121.15	Метод спутниковых геодезических измерений (определений)	0.1	-
н19У	-	-	499286.97	2254115.84	Метод спутниковых геодезических измерений (определений)	0.1	-
н20У	-	-	499290.19	2254109.83	Метод спутниковых геодезических измерений (определений)	0.1	-
н21У	-	-	499292.62	2254106.67	Метод спутниковых геодезических измерений (определений)	0.1	-
н22У	-	-	499298.59	2254097.58	Метод спутниковых геодезических измерений (определений)	0.1	-
н23У	-	-	499305.54	2254099.64	Метод спутниковых геодезических измерений (определений)	0.1	-

1. Сведения о характерных точках границы уточняемого земельного участка с кадастровым номером 73:24:011101:57 :							
Система координат МСК-73, Зона 2							Зона № 2
Обозначение характерных точек границ	Координаты, м				Метод определения координат	Формулы, примененные для расчета средней квадратической погрешности определения координат характерных точек границ (Mt), с подставленными в такие формулы значениями и итоговые (вычисленные) значения Mt, м	Описание закрепления точки
	содержатся в Едином государственном реестре недвижимости		определены в результате выполнения комплексных кадастровых работ				
	X	Y	X	Y			
1	2	3	4	5	6	7	8
н24У	-	-	499308.92	2254100.92	Метод спутниковых геодезических измерений (определений)	0.1	-
н14У	-	-	499316.80	2254103.75	Метод спутниковых геодезических измерений (определений)	0.1	-
2. Сведения о частях границ уточняемого земельного участка с кадастровым номером 73:24:011101:57 :							
Обозначение части границ		Горизонтальное проложение (S), м	Описание прохождения части границ	Сведения о согласовании местоположения границ (согласовано/спорное)			
от т.	до т.						
1	2	3	4	5			
н14У	н15У	29.08	-	-			
н15У	н16У	8.76	-	-			
н16У	н17У	9.19	-	-			
н17У	н18У	0.62	-	-			
н18У	н19У	6.11	-	-			
н19У	н20У	6.82	-	-			
н20У	н21У	3.99	-	-			
н21У	н22У	10.88	-	-			
н22У	н23У	7.25	-	-			
н23У	н24У	3.61	-	-			
н24У	н14У	8.37	-	-			
3. Сведения о характеристиках уточняемого земельного участка с кадастровым номером 73:24:011101:57 :							
№ п/п	Наименование характеристики земельного участка			Значение характеристики			
1	2			3			
1.	Адрес земельного участка			Российская Федерация, Ульяновская область, город Ульяновск, участок 301			
1.1.	Сведения о местоположении земельного участка (при отсутствии адреса) в структурированном в соответствии с федеральной информационной адресной системой виде			-			
1.2.	Дополнительные сведения о местоположении земельного участка			-			

<b>3. Сведения о характеристиках уточняемого земельного участка с кадастровым номером 73:24:011101:57 :</b>		
<b>№ п/п</b>	<b>Наименование характеристики земельного участка</b>	<b>Значение характеристики</b>
<b>1</b>	<b>2</b>	<b>3</b>
2.	Площадь земельного участка ± величина погрешности определения (вычисления) площади ( $P \pm \Delta P$ ), м <sup>2</sup>	528 ± 8
3.	Формула, примененная для вычисления предельной погрешности определения площади земельного участка, с подставленными значениями и итоговые (вычисленные) значения ( $\Delta P$ ), м <sup>2</sup>	$\Delta P = 3.5 * M_t * \sqrt{P} = 3.5 * 0.1 * \sqrt{528} = 8$
4.	Площадь земельного участка согласно сведениям Единого государственного реестра недвижимости ( $R_{кад}$ ), м <sup>2</sup>	530
5.	Оценка расхождения $P$ и $R_{кад}$ ( $P - R_{кад}$ ), м <sup>2</sup>	2
6.	Предельные минимальный и максимальный размеры земельного участка ( $R_{мин}$ и $R_{макс}$ ), м <sup>2</sup>	500 -
7.	Вид (виды) разрешенного использования	Для садоводства
7.1.	Дополнительные сведения об использовании земельного участка	-
8.	Кадастровый или иной государственный учетный номер (инвентарный) здания, сооружения, объекта незавершенного строительства, расположенного на земельном участке	-
9.	Сведения о земельных участках (землях общего пользования, территории общего пользования), посредством которых обеспечивается доступ	Земли общего пользования
10.	Иные сведения	-
<b>4. Пояснения к сведениям об уточняемом земельном участке с кадастровым номером 73:24:011101:57 :</b>		
1.	-	

## Сведения об уточняемых земельных участках

### 1. Сведения о характерных точках границы уточняемого земельного участка с кадастровым номером 73:24:011101:54 :

Система координат МСК-73, Зона 2

Зона №2

Обозначение характерных точек границ	Координаты, м				Метод определения координат	Формулы, примененные для расчета средней квадратической погрешности определения координат характерных точек границ (M <sub>t</sub> ), с подставленными в такие формулы значениями и итоговые (вычисленные) значения M <sub>t</sub> , м	Описание закрепления точки
	содержатся в Едином государственном реестре недвижимости		определены в результате выполнения комплексных работ кадастровых работ				
	X	Y	X	Y			
1	2	3	4	5	6	7	8
н25У	-	-	499253.45	2254173.66	Метод спутниковых геодезических измерений (определений)	0.1	-
н26У	-	-	499221.06	2254167.79	Метод спутниковых геодезических измерений (определений)	0.1	-
н27У	-	-	499225.63	2254151.20	Метод спутниковых геодезических измерений (определений)	0.1	-
н28У	-	-	499242.17	2254150.83	Метод спутниковых геодезических измерений (определений)	0.1	-
н29У	-	-	499242.69	2254162.80	Метод спутниковых геодезических измерений (определений)	0.1	-
н30У	-	-	499264.84	2254162.75	Метод спутниковых геодезических измерений (определений)	0.1	-
н25У	-	-	499253.45	2254173.66	Метод спутниковых геодезических измерений (определений)	0.1	-

### 2. Сведения о частях границ уточняемого земельного участка с кадастровым номером 73:24:011101:54 :

Обозначение части границ		Горизонтальное проложение (S), м	Описание прохождения части границ	Сведения о согласовании местоположения границ (согласовано/спорное)
от т.	до т.			
1	2	3	4	5
н25У	н26У	32.92	-	-
н26У	н27У	17.21	-	-
н27У	н28У	16.54	-	-
н28У	н29У	11.98	-	-

<b>2. Сведения о частях границ уточняемого земельного участка с кадастровым номером 73:24:011101:54 :</b>				
Обозначение части границ		Горизонтальное проложение (S), м	Описание прохождения части границ	Сведения о согласовании местоположения границ (согласовано/спорное)
от т.	до т.			
1	2	3	4	5
н29У	н30У	22.15	-	-
н30У	н25У	15.77	-	-
<b>3. Сведения о характеристиках уточняемого земельного участка с кадастровым номером 73:24:011101:54 :</b>				
№ п/п	Наименование характеристики земельного участка	Значение характеристики		
1	2	3		
1.	Адрес земельного участка	Российская Федерация, Ульяновская область, город Ульяновск, район Железнодорожный, садовое некоммерческое товарищество Южный, участок 297		
1.1.	Сведения о местоположении земельного участка (при отсутствии адреса) в структурированном в соответствии с федеральной информационной адресной системой виде	-		
1.2.	Дополнительные сведения о местоположении земельного участка	-		
2.	Площадь земельного участка ± величина погрешности определения (вычисления) площади ( $P \pm \Delta P$ ), м <sup>2</sup>	532 ± 8		
3.	Формула, примененная для вычисления предельной погрешности определения площади земельного участка, с подставленными значениями и итоговые (вычисленные) значения ( $\Delta P$ ), м <sup>2</sup>	$\Delta P = 3.5 * M_t * \sqrt{P} = 3.5 * 0.1 * \sqrt{532} = 8$		
4.	Площадь земельного участка согласно сведениям Единого государственного реестра недвижимости (Р <sub>кад</sub> ), м <sup>2</sup>	532		
5.	Оценка расхождения P и Р <sub>кад</sub> (P - Р <sub>кад</sub> ), м <sup>2</sup>	-		
6.	Предельные минимальный и максимальный размеры земельного участка (P <sub>мин</sub> и P <sub>макс</sub> ), м <sup>2</sup>	500 -		
7.	Вид (виды) разрешенного использования	Для садоводства		
7.1.	Дополнительные сведения об использовании земельного участка	-		
8.	Кадастровый или иной государственный учетный номер (инвентарный) здания, сооружения, объекта незавершенного строительства, расположенного на земельном участке	-		
9.	Сведения о земельных участках (землях общего пользования, территории общего пользования), посредством которых обеспечивается доступ	Земли общего пользования		
10.	Иные сведения	-		
<b>4. Пояснения к сведениям об уточняемом земельном участке с кадастровым номером 73:24:011101:54 :</b>				
1.	-			

## Сведения об уточняемых земельных участках

### 1. Сведения о характерных точках границы уточняемого земельного участка с кадастровым номером 73:24:011101:8 :

Система координат МСК-73, Зона 2					Зона №2		
Обозначение характерных точек границ	Координаты, м				Метод определения координат	Формулы, примененные для расчета средней квадратической погрешности определения координат характерных точек границ (M <sub>t</sub> ), с подставленными в такие формулы значениями и итоговые (вычисленные) значения M <sub>t</sub> , м	Описание закрепления точки
	содержатся в Едином государственном реестре недвижимости		определены в результате выполнения комплексных кадастровых работ				
	X	Y	X	Y			
1	2	3	4	5	6	7	8
н31У	-	-	499422.93	2254143.32	Метод спутниковых геодезических измерений (определений)	0.1	-
н32У	-	-	499420.96	2254165.16	Метод спутниковых геодезических измерений (определений)	0.1	-
н33У	-	-	499397.05	2254160.26	Метод спутниковых геодезических измерений (определений)	0.1	-
н34У	-	-	499399.34	2254140.24	Метод спутниковых геодезических измерений (определений)	0.1	-
н31У	-	-	499422.93	2254143.32	Метод спутниковых геодезических измерений (определений)	0.1	-

### 2. Сведения о частях границ уточняемого земельного участка с кадастровым номером 73:24:011101:8 :

Обозначение части границ		Горизонтальное проложение (S), м	Описание прохождения части границ	Сведения о согласовании местоположения границ (согласовано/спорное)
от т.	до т.			
1	2	3	4	5
н31У	н32У	21.93	-	-
н32У	н33У	24.41	-	-
н33У	н34У	20.15	-	-
н34У	н31У	23.79	-	-

### 3. Сведения о характеристиках уточняемого земельного участка с кадастровым номером 73:24:011101:8 :

№ п/п	Наименование характеристики земельного участка	Значение характеристики
1	2	3
1.	Адрес земельного участка	Российская Федерация, Ульяновская область, город Ульяновск, участок 251

<b>3. Сведения о характеристиках уточняемого земельного участка с кадастровым номером 73:24:011101:8 :</b>		
<b>№ п/п</b>	<b>Наименование характеристики земельного участка</b>	<b>Значение характеристики</b>
<b>1</b>	<b>2</b>	<b>3</b>
1.1.	Сведения о местоположении земельного участка (при отсутствии адреса) в структурированном в соответствии с федеральной информационной адресной системой виде	-
1.2.	Дополнительные сведения о местоположении земельного участка	-
2.	Площадь земельного участка $\pm$ величина погрешности определения (вычисления) площади ( $P \pm \Delta P$ ), м <sup>2</sup>	506 $\pm$ 8
3.	Формула, примененная для вычисления предельной погрешности определения площади земельного участка, с подставленными значениями и итоговые (вычисленные) значения ( $\Delta P$ ), м <sup>2</sup>	$\Delta P = 3.5 * M_t * \sqrt{P} = 3.5 * 0.1 * \sqrt{506} = 8$
4.	Площадь земельного участка согласно сведениям Единого государственного реестра недвижимости (Ркад), м <sup>2</sup>	509
5.	Оценка расхождения Р и Ркад (Р - Ркад), м <sup>2</sup>	3
6.	Предельные минимальный и максимальный размеры земельного участка (Рмин и Рмакс), м <sup>2</sup>	500 -
7.	Вид (виды) разрешенного использования	Для садоводства
7.1.	Дополнительные сведения об использовании земельного участка	-
8.	Кадастровый или иной государственный учетный номер (инвентарный) здания, сооружения, объекта незавершенного строительства, расположенного на земельном участке	-
9.	Сведения о земельных участках (землях общего пользования, территории общего пользования), посредством которых обеспечивается доступ	Земли общего пользования
10.	Иные сведения	-
<b>4. Пояснения к сведениям об уточняемом земельном участке с кадастровым номером 73:24:011101:8 :</b>		
1.	-	

## Сведения об уточняемых земельных участках

### 1. Сведения о характерных точках границы уточняемого земельного участка с кадастровым номером 73:24:011101:11 :

Система координат МСК-73, Зона 2

Зона №2

Обозначение характерных точек границ	Координаты, м				Метод определения координат	Формулы, примененные для расчета средней квадратической погрешности определения координат характерных точек границ (M <sub>t</sub> ), с подставленными в такие формулы значениями и итоговые (вычисленные) значения M <sub>t</sub> , м	Описание закрепления точки
	содержатся в Едином государственном реестре недвижимости		определены в результате выполнения комплексных работ кадастровых работ				
	X	Y	X	Y			
1	2	3	4	5	6	7	8
н35У	-	-	499455.81	2254114.68	Метод спутниковых геодезических измерений (определений)	0.1	-
н36У	-	-	499463.71	2254116.26	Метод спутниковых геодезических измерений (определений)	0.1	-
н37У	-	-	499466.41	2254116.60	Метод спутниковых геодезических измерений (определений)	0.1	-
н38У	-	-	499463.40	2254139.27	Метод спутниковых геодезических измерений (определений)	0.1	-
н39У	-	-	499460.66	2254139.21	Метод спутниковых геодезических измерений (определений)	0.1	-
н40У	-	-	499460.60	2254144.31	Метод спутниковых геодезических измерений (определений)	0.1	-
н41У	-	-	499447.70	2254142.64	Метод спутниковых геодезических измерений (определений)	0.1	-
н42У	-	-	499447.80	2254141.28	Метод спутниковых геодезических измерений (определений)	0.1	-
н43У	-	-	499450.49	2254111.78	Метод спутниковых геодезических измерений (определений)	0.1	-
н44У	-	-	499454.71	2254112.24	Метод спутниковых геодезических измерений (определений)	0.1	-



1. Сведения о характерных точках границы уточняемого земельного участка с кадастровым номером 73:24:011101:11 :							
Система координат МСК-73, Зона 2							Зона № 2
Обозначение характерных точек границ	Координаты, м				Метод определения координат	Формулы, примененные для расчета средней квадратической погрешности определения координат характерных точек границ (Mt), с подставленными в такие формулы значениями и итоговые (вычисленные) значения Mt, м	Описание закрепления точки
	содержатся в Едином государственном реестре недвижимости		определены в результате выполнения комплексных кадастровых работ				
	X	Y	X	Y			
1	2	3	4	5	6	7	8
н45У	-	-	499454.22	2254114.37	Метод спутниковых геодезических измерений (определений)	0.1	-
н35У	-	-	499455.81	2254114.68	Метод спутниковых геодезических измерений (определений)	0.1	-

2. Сведения о частях границ уточняемого земельного участка с кадастровым номером 73:24:011101:11 :				
Обозначение части границ		Горизонтальное проложение (S), м	Описание прохождения части границ	Сведения о согласовании местоположения границ (согласовано/спорное)
от т.	до т.			
1	2	3	4	5
н35У	н36У	8.06	-	-
н36У	н37У	2.72	-	-
н37У	н38У	22.87	-	-
н38У	н39У	2.74	-	-
н39У	н40У	5.10	-	-
н40У	н41У	13.01	-	-
н41У	н42У	1.36	-	-
н42У	н43У	29.62	-	-
н43У	н44У	4.24	-	-
н44У	н45У	2.19	-	-
н45У	н35У	1.62	-	-

3. Сведения о характеристиках уточняемого земельного участка с кадастровым номером 73:24:011101:11 :		
№ п/п	Наименование характеристики земельного участка	Значение характеристики
1	2	3
1.	Адрес земельного участка	Российская Федерация, Ульяновская область, город Ульяновск, участок 255
1.1.	Сведения о местоположении земельного участка (при отсутствии адреса) в структурированном в соответствии с федеральной информационной адресной системой виде	-
1.2.	Дополнительные сведения о местоположении земельного участка	-

<b>3. Сведения о характеристиках уточняемого земельного участка с кадастровым номером 73:24:011101:11 :</b>		
<b>№ п/п</b>	<b>Наименование характеристики земельного участка</b>	<b>Значение характеристики</b>
<b>1</b>	<b>2</b>	<b>3</b>
2.	Площадь земельного участка $\pm$ величина погрешности определения (вычисления) площади ( $P \pm \Delta P$ ), м <sup>2</sup>	446 $\pm$ 7
3.	Формула, примененная для вычисления предельной погрешности определения площади земельного участка, с подставленными значениями и итоговые (вычисленные) значения ( $\Delta P$ ), м <sup>2</sup>	$\Delta P = 3.5 * M_t * \sqrt{P} = 3.5 * 0.1 * \sqrt{446} = 7$
4.	Площадь земельного участка согласно сведениям Единого государственного реестра недвижимости (Р <sub>кад</sub> ), м <sup>2</sup>	472
5.	Оценка расхождения Р и Р <sub>кад</sub> (Р - Р <sub>кад</sub> ), м <sup>2</sup>	26
6.	Предельные минимальный и максимальный размеры земельного участка (Р <sub>мин</sub> и Р <sub>макс</sub> ), м <sup>2</sup>	500 -
7.	Вид (виды) разрешенного использования	Для садоводства
7.1.	Дополнительные сведения об использовании земельного участка	-
8.	Кадастровый или иной государственный учетный номер (инвентарный) здания, сооружения, объекта незавершенного строительства, расположенного на земельном участке	-
9.	Сведения о земельных участках (землях общего пользования, территории общего пользования), посредством которых обеспечивается доступ	Земли общего пользования
10.	Иные сведения	-
<b>4. Пояснения к сведениям об уточняемом земельном участке с кадастровым номером 73:24:011101:11 :</b>		
1.	-	

## Сведения об уточняемых земельных участках

### 1. Сведения о характерных точках границы уточняемого земельного участка с кадастровым номером 73:24:011101:18 :

Система координат МСК-73, Зона 2

Зона №2

Обозначение характерных точек границ	Координаты, м				Метод определения координат	Формулы, примененные для расчета средней квадратической погрешности определения координат характерных точек границ (M <sub>t</sub> ), с подставленными в такие формулы значениями и итоговые (вычисленные) значения M <sub>t</sub> , м	Описание закрепления точки
	содержатся в Едином государственном реестре недвижимости		определены в результате выполнения комплексных работ кадастровых работ				
	X	Y	X	Y			
1	2	3	4	5	6	7	8
н46У	-	-	499564.46	2254138.44	Метод спутниковых геодезических измерений (определений)	0.1	-
н47У	-	-	499568.51	2254141.19	Метод спутниковых геодезических измерений (определений)	0.1	-
н48У	-	-	499590.84	2254156.01	Метод спутниковых геодезических измерений (определений)	0.1	-
н49У	-	-	499591.97	2254156.93	Метод спутниковых геодезических измерений (определений)	0.1	-
н50У	-	-	499586.45	2254164.04	Метод спутниковых геодезических измерений (определений)	0.1	-
н51У	-	-	499579.52	2254167.50	Метод спутниковых геодезических измерений (определений)	0.1	-
н52У	-	-	499573.77	2254168.28	Метод спутниковых геодезических измерений (определений)	0.1	-
н53У	-	-	499573.65	2254166.67	Метод спутниковых геодезических измерений (определений)	0.1	-
н54У	-	-	499573.36	2254164.35	Метод спутниковых геодезических измерений (определений)	0.1	-
н55У	-	-	499565.66	2254157.92	Метод спутниковых геодезических измерений (определений)	0.1	-

**1. Сведения о характерных точках границы уточняемого земельного участка с кадастровым номером 73:24:011101:18 :**

Система координат МСК-73, Зона 2					Зона № 2		
Обозначение характерных точек границ	Координаты, м				Метод определения координат	Формулы, примененные для расчета средней квадратической погрешности определения координат характерных точек границ (Mt), с подставленными в такие формулы значениями и итоговые (вычисленные) значения Mt, м	Описание закрепления точки
	содержатся в Едином государственном реестре недвижимости		определены в результате выполнения комплексных кадастровых работ				
	X	Y	X	Y			
1	2	3	4	5	6	7	8
н56У	-	-	499560.74	2254153.87	Метод спутниковых геодезических измерений (определений)	0.1	-
н57У	-	-	499559.17	2254151.49	Метод спутниковых геодезических измерений (определений)	0.1	-
н58У	-	-	499558.30	2254150.99	Метод спутниковых геодезических измерений (определений)	0.1	-
н59У	-	-	499555.02	2254149.09	Метод спутниковых геодезических измерений (определений)	0.1	-
н60У	-	-	499555.17	2254148.88	Метод спутниковых геодезических измерений (определений)	0.1	-
н46У	-	-	499564.46	2254138.44	Метод спутниковых геодезических измерений (определений)	0.1	-

**2. Сведения о частях границ уточняемого земельного участка с кадастровым номером 73:24:011101:18 :**

Обозначение части границ		Горизонтальное проложение (S), м	Описание прохождения части границ	Сведения о согласовании местоположения границ (согласовано/спорное)
от т.	до т.			
1	2	3	4	5
н46У	н47У	4.90	-	-
н47У	н48У	26.80	-	-
н48У	н49У	1.46	-	-
н49У	н50У	9.00	-	-
н50У	н51У	7.75	-	-
н51У	н52У	5.80	-	-
н52У	н53У	1.61	-	-
н53У	н54У	2.34	-	-
н54У	н55У	10.03	-	-
н55У	н56У	6.37	-	-

<b>2. Сведения о частях границ уточняемого земельного участка с кадастровым номером 73:24:011101:18 :</b>				
Обозначение части границ		Горизонтальное проложение (S), м	Описание прохождения части границ	Сведения о согласовании местоположения границ (согласовано/спорное)
от т.	до т.			
1	2	3	4	5
н56У	н57У	2.85	-	-
н57У	н58У	1.00	-	-
н58У	н59У	3.79	-	-
н59У	н60У	0.26	-	-
н60У	н46У	13.97	-	-
<b>3. Сведения о характеристиках уточняемого земельного участка с кадастровым номером 73:24:011101:18 :</b>				
№ п/п	Наименование характеристики земельного участка	Значение характеристики		
1	2	3		
1.	Адрес земельного участка	Российская Федерация, Ульяновская область, город Ульяновск, район Железнодорожный, садовое некоммерческое товарищество Южный, участок 261		
1.1.	Сведения о местоположении земельного участка (при отсутствии адреса) в структурированном в соответствии с федеральной информационной адресной системой виде	-		
1.2.	Дополнительные сведения о местоположении земельного участка	-		
2.	Площадь земельного участка $\pm$ величина погрешности определения (вычисления) площади ( $P \pm \Delta P$ ), м <sup>2</sup>	521 $\pm$ 8		
3.	Формула, примененная для вычисления предельной погрешности определения площади земельного участка, с подставленными значениями и итоговые (вычисленные) значения ( $\Delta P$ ), м <sup>2</sup>	$\Delta P = 3.5 * M_t * \sqrt{P} = 3.5 * 0.1 * \sqrt{521} = 8$		
4.	Площадь земельного участка согласно сведениям Единого государственного реестра недвижимости (Ркад), м <sup>2</sup>	579		
5.	Оценка расхождения P и Ркад ( $P - P_{кад}$ ), м <sup>2</sup>	58		
6.	Предельные минимальный и максимальный размеры земельного участка (Рмин и Рмакс), м <sup>2</sup>	500 -		
7.	Вид (виды) разрешенного использования	Для садоводства		
7.1.	Дополнительные сведения об использовании земельного участка	-		
8.	Кадастровый или иной государственный учетный номер (инвентарный) здания, сооружения, объекта незавершенного строительства, расположенного на земельном участке	-		
9.	Сведения о земельных участках (землях общего пользования, территории общего пользования), посредством которых обеспечивается доступ	Земли общего пользования		
10.	Иные сведения	-		
<b>4. Пояснения к сведениям об уточняемом земельном участке с кадастровым номером 73:24:011101:18 :</b>				
1.	-			

## Сведения об уточняемых земельных участках

### 1. Сведения о характерных точках границы уточняемого земельного участка с кадастровым номером 73:24:011101:19 :

Система координат МСК-73, Зона 2					Зона №2		
Обозначение характерных точек границ	Координаты, м				Метод определения координат	Формулы, примененные для расчета средней квадратической погрешности определения координат характерных точек границ (M <sub>t</sub> ), с подставленными в такие формулы значениями и итоговые (вычисленные) значения M <sub>t</sub> , м	Описание закрепления точки
	содержатся в Едином государственном реестре недвижимости		определены в результате выполнения комплексных работ кадастровых работ				
	X	Y	X	Y			
1	2	3	4	5	6	7	8
н61У	-	-	499596.96	2254133.39	Метод спутниковых геодезических измерений (определений)	0.1	-
н48У	-	-	499590.84	2254156.01	Метод спутниковых геодезических измерений (определений)	0.1	-
н47У	-	-	499568.51	2254141.19	Метод спутниковых геодезических измерений (определений)	0.1	-
н62У	-	-	499579.92	2254126.91	Метод спутниковых геодезических измерений (определений)	0.1	-
н61У	-	-	499596.96	2254133.39	Метод спутниковых геодезических измерений (определений)	0.1	-

### 2. Сведения о частях границ уточняемого земельного участка с кадастровым номером 73:24:011101:19 :

Обозначение части границ		Горизонтальное проложение (S), м	Описание прохождения части границ	Сведения о согласовании местоположения границ (согласовано/спорное)
от т.	до т.			
1	2	3	4	5
н61У	н48У	23.43	-	-
н48У	н47У	26.80	-	-
н47У	н62У	18.28	-	-
н62У	н61У	18.23	-	-

### 3. Сведения о характеристиках уточняемого земельного участка с кадастровым номером 73:24:011101:19 :

№ п/п	Наименование характеристики земельного участка	Значение характеристики
1	2	3
1.	Адрес земельного участка	Российская Федерация, Ульяновская область, город Ульяновск, участок 262

<b>3. Сведения о характеристиках уточняемого земельного участка с кадастровым номером 73:24:011101:19 :</b>		
<b>№ п/п</b>	<b>Наименование характеристики земельного участка</b>	<b>Значение характеристики</b>
<b>1</b>	<b>2</b>	<b>3</b>
1.1.	Сведения о местоположении земельного участка (при отсутствии адреса) в структурированном в соответствии с федеральной информационной адресной системой виде	-
1.2.	Дополнительные сведения о местоположении земельного участка	-
2.	Площадь земельного участка $\pm$ величина погрешности определения (вычисления) площади ( $P \pm \Delta P$ ), м <sup>2</sup>	457 $\pm$ 7
3.	Формула, примененная для вычисления предельной погрешности определения площади земельного участка, с подставленными значениями и итоговые (вычисленные) значения ( $\Delta P$ ), м <sup>2</sup>	$\Delta P = 3.5 * M_t * \sqrt{P} = 3.5 * 0.1 * \sqrt{457} = 7$
4.	Площадь земельного участка согласно сведениям Единого государственного реестра недвижимости (Р <sub>кад</sub> ), м <sup>2</sup>	430
5.	Оценка расхождения Р и Р <sub>кад</sub> (Р - Р <sub>кад</sub> ), м <sup>2</sup>	27
6.	Предельные минимальный и максимальный размеры земельного участка (Р <sub>мин</sub> и Р <sub>макс</sub> ), м <sup>2</sup>	500 -
7.	Вид (виды) разрешенного использования	Для садоводства
7.1.	Дополнительные сведения об использовании земельного участка	-
8.	Кадастровый или иной государственный учетный номер (инвентарный) здания, сооружения, объекта незавершенного строительства, расположенного на земельном участке	-
9.	Сведения о земельных участках (землях общего пользования, территории общего пользования), посредством которых обеспечивается доступ	Земли общего пользования
10.	Иные сведения	-
<b>4. Пояснения к сведениям об уточняемом земельном участке с кадастровым номером 73:24:011101:19 :</b>		
1.	-	

## Сведения об уточняемых земельных участках

**1. Сведения о характерных точках границы уточняемого земельного участка с кадастровым номером 73:24:011101:21 :**

**Система координат МСК-73, Зона 2**

**Зона №2**

Обозначение характерных точек границ	Координаты, м				Метод определения координат	Формулы, примененные для расчета средней квадратической погрешности определения координат характерных точек границ (Mт), с подставленными в такие формулы значениями и итоговые (вычисленные) значения Mт, м	Описание закрепле ния точки
	содержатся в Едином государственном реестре недвижимости		определены в результате выполнения комплексных кадастровых работ				
	X	Y	X	Y			
1	2	3	4	5	6	7	8
н63У	-	-	499542.79	2254122.74	Метод спутниковых геодезических измерений (определений)	0.1	-
н64У	-	-	499550.10	2254115.57	Метод спутниковых геодезических измерений (определений)	0.1	-
н65У	-	-	499577.44	2254125.96	Метод спутниковых геодезических измерений (определений)	0.1	-
н62У	-	-	499579.92	2254126.91	Метод спутниковых геодезических измерений (определений)	0.1	-
н47У	-	-	499568.51	2254141.19	Метод спутниковых геодезических измерений (определений)	0.1	-
н46У	-	-	499564.46	2254138.44	Метод спутниковых геодезических измерений (определений)	0.1	-
н66У	-	-	499559.12	2254134.92	Метод спутниковых геодезических измерений (определений)	0.1	-
н67У	-	-	499555.93	2254132.82	Метод спутниковых геодезических измерений (определений)	0.1	-
н63У	-	-	499542.79	2254122.74	Метод спутниковых геодезических измерений (определений)	0.1	-



<b>2. Сведения о частях границ уточняемого земельного участка с кадастровым номером 73:24:011101:21 :</b>				
Обозначение части границ		Горизонтальное проложение (S), м	Описание прохождения части границ	Сведения о согласовании местоположения границ (согласовано/спорное)
от т.	до т.			
1	2	3	4	5
н63У	н64У	10.24	-	-
н64У	н65У	29.25	-	-
н65У	н62У	2.66	-	-
н62У	н47У	18.28	-	-
н47У	н46У	4.90	-	-
н46У	н66У	6.40	-	-
н66У	н67У	3.82	-	-
н67У	н63У	16.56	-	-
<b>3. Сведения о характеристиках уточняемого земельного участка с кадастровым номером 73:24:011101:21 :</b>				
№ п/п	Наименование характеристики земельного участка	Значение характеристики		
1	2	3		
1.	Адрес земельного участка	Российская Федерация, Ульяновская область, город Ульяновск, район Железнодорожный, с/т Южный участок 264		
1.1.	Сведения о местоположении земельного участка (при отсутствии адреса) в структурированном в соответствии с федеральной информационной адресной системой виде	-		
1.2.	Дополнительные сведения о местоположении земельного участка	-		
2.	Площадь земельного участка $\pm$ величина погрешности определения (вычисления) площади ( $P \pm \Delta P$ ), м <sup>2</sup>	445 $\pm$ 7		
3.	Формула, примененная для вычисления предельной погрешности определения площади земельного участка, с подставленными значениями и итоговые (вычисленные) значения ( $\Delta P$ ), м <sup>2</sup>	$\Delta P = 3.5 * M_t * \sqrt{P} = 3.5 * 0.1 * \sqrt{445} = 7$		
4.	Площадь земельного участка согласно сведениям Единого государственного реестра недвижимости (Ркад), м <sup>2</sup>	405		
5.	Оценка расхождения P и Ркад (P - Ркад), м <sup>2</sup>	40		
6.	Предельные минимальный и максимальный размеры земельного участка (Рмин и Рмакс), м <sup>2</sup>	500 -		
7.	Вид (виды) разрешенного использования	Для садоводства		
7.1.	Дополнительные сведения об использовании земельного участка	-		
8.	Кадастровый или иной государственный учетный номер (инвентарный) здания, сооружения, объекта незавершенного строительства, расположенного на земельном участке	-		
9.	Сведения о земельных участках (землях общего пользования, территории общего пользования), посредством которых обеспечивается доступ	Земли общего пользования		
10.	Иные сведения	-		
<b>4. Пояснения к сведениям об уточняемом земельном участке с кадастровым номером 73:24:011101:21 :</b>				
1.	-			

## Сведения об уточняемых земельных участках

### 1. Сведения о характерных точках границы уточняемого земельного участка с кадастровым номером 73:24:011101:28 :

Система координат МСК-73, Зона 2

Зона №2

Обозначение характерных точек границ	Координаты, м				Метод определения координат	Формулы, примененные для расчета средней квадратической погрешности определения координат характерных точек границ (M <sub>t</sub> ), с подставленными в такие формулы значениями и итоговые (вычисленные) значения M <sub>t</sub> , м	Описание закрепления точки
	содержатся в Едином государственном реестре недвижимости		определены в результате выполнения комплексных кадастровых работ				
	X	Y	X	Y			
1	2	3	4	5	6	7	8
н68У	-	-	499481.52	2254118.78	Метод спутниковых геодезических измерений (определений)	0.1	-
н69У	-	-	499477.48	2254139.59	Метод спутниковых геодезических измерений (определений)	0.1	-
н38У	-	-	499463.40	2254139.27	Метод спутниковых геодезических измерений (определений)	0.1	-
н37У	-	-	499466.41	2254116.60	Метод спутниковых геодезических измерений (определений)	0.1	-
н70У	-	-	499469.78	2254117.02	Метод спутниковых геодезических измерений (определений)	0.1	-
н71У	-	-	499473.46	2254117.71	Метод спутниковых геодезических измерений (определений)	0.1	-
н72У	-	-	499476.01	2254118.00	Метод спутниковых геодезических измерений (определений)	0.1	-
н73У	-	-	499476.99	2254118.31	Метод спутниковых геодезических измерений (определений)	0.1	-
н74У	-	-	499478.85	2254118.20	Метод спутниковых геодезических измерений (определений)	0.1	-
н68У	-	-	499481.52	2254118.78	Метод спутниковых геодезических измерений (определений)	0.1	-

<b>2. Сведения о частях границ уточняемого земельного участка с кадастровым номером 73:24:011101:28 :</b>				
Обозначение части границ		Горизонтальное проложение (S), м	Описание прохождения части границ	Сведения о согласовании местоположения границ (согласовано/спорное)
от т.	до т.			
1	2	3	4	5
н68У	н69У	21.20	-	-
н69У	н38У	14.08	-	-
н38У	н37У	22.87	-	-
н37У	н70У	3.40	-	-
н70У	н71У	3.74	-	-
н71У	н72У	2.57	-	-
н72У	н73У	1.03	-	-
н73У	н74У	1.86	-	-
н74У	н68У	2.73	-	-
<b>3. Сведения о характеристиках уточняемого земельного участка с кадастровым номером 73:24:011101:28 :</b>				
№ п/п	Наименование характеристики земельного участка	Значение характеристики		
1	2	3		
1.	Адрес земельного участка	Российская Федерация, Ульяновская область, город Ульяновск, участок 271		
1.1.	Сведения о местоположении земельного участка (при отсутствии адреса) в структурированном в соответствии с федеральной информационной адресной системой виде	-		
1.2.	Дополнительные сведения о местоположении земельного участка	-		
2.	Площадь земельного участка ± величина погрешности определения (вычисления) площади (P ± ΔP), м2	322 ± 6		
3.	Формула, примененная для вычисления предельной погрешности определения площади земельного участка, с подставленными значениями и итоговые (вычисленные) значения (ΔP), м2	$\Delta P = 3.5 * M_t * \sqrt{P} = 3.5 * 0.1 * \sqrt{322} = 6$		
4.	Площадь земельного участка согласно сведениям Единого государственного реестра недвижимости (P <sub>кад</sub> ), м2	318		
5.	Оценка расхождения P и P <sub>кад</sub> (P - P <sub>кад</sub> ), м2	4		
6.	Предельные минимальный и максимальный размеры земельного участка (P <sub>мин</sub> и P <sub>макс</sub> ), м2	500 -		
7.	Вид (виды) разрешенного использования	Для садоводства		
7.1.	Дополнительные сведения об использовании земельного участка	-		
8.	Кадастровый или иной государственный учетный номер (инвентарный) здания, сооружения, объекта незавершенного строительства, расположенного на земельном участке	-		
9.	Сведения о земельных участках (землях общего пользования, территории общего пользования), посредством которых обеспечивается доступ	Земли общего пользования		
10.	Иные сведения	-		
<b>4. Пояснения к сведениям об уточняемом земельном участке с кадастровым номером 73:24:011101:28 :</b>				
1.	-			

## Сведения об уточняемых земельных участках

### 1. Сведения о характерных точках границы уточняемого земельного участка с кадастровым номером 73:24:011101:29 :

Система координат МСК-73, Зона 2					Зона №2		
Обозначение характерных точек границ	Координаты, м				Метод определения координат	Формулы, примененные для расчета средней квадратической погрешности определения координат характерных точек границ (M <sub>t</sub> ), с подставленными в такие формулы значениями и итоговые (вычисленные) значения M <sub>t</sub> , м	Описание закрепления точки
	содержатся в Едином государственном реестре недвижимости		определены в результате выполнения комплексных работ кадастровых работ				
	X	Y	X	Y			
1	2	3	4	5	6	7	8
н75У	-	-	499494.26	2254116.77	Метод спутниковых геодезических измерений (определений)	0.10	-
н76У	-	-	499494.63	2254138.10	Метод спутниковых геодезических измерений (определений)	0.10	-
н77У	-	-	499492.14	2254140.89	Метод спутниковых геодезических измерений (определений)	0.10	-
н69У	-	-	499477.48	2254139.59	Метод спутниковых геодезических измерений (определений)	0.10	-
н68У	-	-	499481.52	2254118.78	Метод спутниковых геодезических измерений (определений)	0.10	-
н78У	-	-	499482.56	2254113.44	Метод спутниковых геодезических измерений (определений)	0.10	-
н75У	-	-	499494.26	2254116.77	Метод спутниковых геодезических измерений (определений)	0.10	-

### 2. Сведения о частях границ уточняемого земельного участка с кадастровым номером 73:24:011101:29 :

Обозначение части границ		Горизонтальное проложение (S), м	Описание прохождения части границ	Сведения о согласовании местоположения границ (согласовано/спорное)
от т.	до т.			
1	2	3	4	5
н75У	н76У	21.33	-	-
н76У	н77У	3.74	-	-
н77У	н69У	14.72	-	-
н69У	н68У	21.20	-	-

<b>2. Сведения о частях границ уточняемого земельного участка с кадастровым номером 73:24:011101:29 :</b>				
Обозначение части границ		Горизонтальное проложение (S), м	Описание прохождения части границ	Сведения о согласовании местоположения границ (согласовано/спорное)
от т.	до т.			
1	2	3	4	5
н68У	н78У	5.44	-	-
н78У	н75У	12.16	-	-
<b>3. Сведения о характеристиках уточняемого земельного участка с кадастровым номером 73:24:011101:29 :</b>				
№ п/п	Наименование характеристики земельного участка	Значение характеристики		
1	2	3		
1.	Адрес земельного участка	Российская Федерация, Ульяновская область, город Ульяновск, район Железнодорожный, с/т Южный участок 272		
1.1.	Сведения о местоположении земельного участка (при отсутствии адреса) в структурированном в соответствии с федеральной информационной адресной системой виде	-		
1.2.	Дополнительные сведения о местоположении земельного участка	-		
2.	Площадь земельного участка ± величина погрешности определения (вычисления) площади (P ± ΔP), м <sup>2</sup>	367 ± 7		
3.	Формула, примененная для вычисления предельной погрешности определения площади земельного участка, с подставленными значениями и итоговые (вычисленные) значения (ΔP), м <sup>2</sup>	$\Delta P = 3.5 * M_t * \sqrt{P} = 3.5 * 0.1 * \sqrt{367} = 7$		
4.	Площадь земельного участка согласно сведениям Единого государственного реестра недвижимости (P <sub>кад</sub> ), м <sup>2</sup>	373		
5.	Оценка расхождения P и P <sub>кад</sub> (P - P <sub>кад</sub> ), м <sup>2</sup>	6		
6.	Предельные минимальный и максимальный размеры земельного участка (P <sub>мин</sub> и P <sub>макс</sub> ), м <sup>2</sup>	500 -		
7.	Вид (виды) разрешенного использования	Для садоводства		
7.1.	Дополнительные сведения об использовании земельного участка	-		
8.	Кадастровый или иной государственный учетный номер (инвентарный) здания, сооружения, объекта незавершенного строительства, расположенного на земельном участке	-		
9.	Сведения о земельных участках (землях общего пользования, территории общего пользования), посредством которых обеспечивается доступ	Земли общего пользования		
10.	Иные сведения	-		
<b>4. Пояснения к сведениям об уточняемом земельном участке с кадастровым номером 73:24:011101:29 :</b>				
1.	-			

## Сведения об уточняемых земельных участках

### 1. Сведения о характерных точках границы уточняемого земельного участка с кадастровым номером 73:24:011101:34 :

Система координат МСК-73, Зона 2

Зона №2

Обозначение характерных точек границ	Координаты, м				Метод определения координат	Формулы, примененные для расчета средней квадратической погрешности определения координат характерных точек границ (M <sub>t</sub> ), с подставленными в такие формулы значениями и итоговые (вычисленные) значения M <sub>t</sub> , м	Описание закрепления точки
	содержатся в Едином государственном реестре недвижимости		определены в результате выполнения комплексных работ кадастровых работ				
	X	Y	X	Y			
1	2	3	4	5	6	7	8
н79У	-	-	499426.80	2254082.15	Метод спутниковых геодезических измерений (определений)	0.1	-
н80У	-	-	499424.97	2254107.73	Метод спутниковых геодезических измерений (определений)	0.1	-
н81У	-	-	499402.46	2254102.75	Метод спутниковых геодезических измерений (определений)	0.1	-
н82У	-	-	499405.38	2254077.95	Метод спутниковых геодезических измерений (определений)	0.1	-
н79У	-	-	499426.80	2254082.15	Метод спутниковых геодезических измерений (определений)	0.1	-

### 2. Сведения о частях границ уточняемого земельного участка с кадастровым номером 73:24:011101:34 :

Обозначение части границ		Горизонтальное проложение (S), м	Описание прохождения части границ	Сведения о согласовании местоположения границ (согласовано/спорное)
от т.	до т.			
1	2	3	4	5
н79У	н80У	25.65	-	-
н80У	н81У	23.05	-	-
н81У	н82У	24.97	-	-
н82У	н79У	21.83	-	-

<b>3. Сведения о характеристиках уточняемого земельного участка с кадастровым номером 73:24:011101:34 :</b>		
<b>№ п/п</b>	<b>Наименование характеристики земельного участка</b>	<b>Значение характеристики</b>
<b>1</b>	<b>2</b>	<b>3</b>
1.	Адрес земельного участка	Российская Федерация, Ульяновская область, город Ульяновск, район Железнодорожный, с/т Южный, участок 277
1.1.	Сведения о местоположении земельного участка (при отсутствии адреса) в структурированном в соответствии с федеральной информационной адресной системой виде	-
1.2.	Дополнительные сведения о местоположении земельного участка	-
2.	Площадь земельного участка $\pm$ величина погрешности определения (вычисления) площади ( $P \pm \Delta P$ ), м <sup>2</sup>	564 $\pm$ 8
3.	Формула, примененная для вычисления предельной погрешности определения площади земельного участка, с подставленными значениями и итоговые (вычисленные) значения ( $\Delta P$ ), м <sup>2</sup>	$\Delta P = 3.5 * M_t * \sqrt{P} = 3.5 * 0.1 * \sqrt{564} = 8$
4.	Площадь земельного участка согласно сведениям Единого государственного реестра недвижимости (Ркад), м <sup>2</sup>	550
5.	Оценка расхождения Р и Ркад (Р - Ркад), м <sup>2</sup>	14
6.	Предельные минимальный и максимальный размеры земельного участка (Рмин и Рмакс), м <sup>2</sup>	500 -
7.	Вид (виды) разрешенного использования	Для садоводства
7.1.	Дополнительные сведения об использовании земельного участка	-
8.	Кадастровый или иной государственный учетный номер (инвентарный) здания, сооружения, объекта незавершенного строительства, расположенного на земельном участке	-
9.	Сведения о земельных участках (землях общего пользования, территории общего пользования), посредством которых обеспечивается доступ	Земли общего пользования
10.	Иные сведения	-
<b>4. Пояснения к сведениям об уточняемом земельном участке с кадастровым номером 73:24:011101:34 :</b>		
1.	-	

## Сведения об уточняемых земельных участках

### 1. Сведения о характерных точках границы уточняемого земельного участка с кадастровым номером 73:24:011101:36 :

Система координат МСК-73, Зона 2

Зона №2

Обозначение характерных точек границ	Координаты, м				Метод определения координат	Формулы, примененные для расчета средней квадратической погрешности определения координат характерных точек границ (M <sub>t</sub> ), с подставленными в такие формулы значениями и итоговые (вычисленные) значения M <sub>t</sub> , м	Описание закрепления точки
	содержатся в Едином государственном реестре недвижимости		определены в результате выполнения комплексных кадастровых работ				
	X	Y	X	Y			
1	2	3	4	5	6	7	8
н83У	-	-	499427.40	2254137.58	Метод спутниковых геодезических измерений (определений)	0.1	-
н84У	-	-	499423.34	2254138.88	Метод спутниковых геодезических измерений (определений)	0.1	-
н31У	-	-	499422.93	2254143.32	Метод спутниковых геодезических измерений (определений)	0.1	-
н34У	-	-	499399.34	2254140.24	Метод спутниковых геодезических измерений (определений)	0.1	-
н85У	-	-	499399.97	2254134.52	Метод спутниковых геодезических измерений (определений)	0.1	-
н2У	-	-	499401.12	2254119.32	Метод спутниковых геодезических измерений (определений)	0.1	-
н86У	-	-	499428.70	2254123.46	Метод спутниковых геодезических измерений (определений)	0.1	-
н83У	-	-	499427.40	2254137.58	Метод спутниковых геодезических измерений (определений)	0.1	-

### 2. Сведения о частях границ уточняемого земельного участка с кадастровым номером 73:24:011101:36 :

Обозначение части границ		Горизонтальное проложение (S), м	Описание прохождения части границ	Сведения о согласовании местоположения границ (согласовано/спорное)
от т.	до т.			
1	2	3	4	5
н83У	н84У	4.26	-	-



<b>2. Сведения о частях границ уточняемого земельного участка с кадастровым номером 73:24:011101:36 :</b>				
Обозначение части границ		Горизонтальное проложение (S), м	Описание прохождения части границ	Сведения о согласовании местоположения границ (согласовано/спорное)
от т.	до т.			
1	2	3	4	5
н84У	н31У	4.46	-	-
н31У	н34У	23.79	-	-
н34У	н85У	5.75	-	-
н85У	н2У	15.24	-	-
н2У	н86У	27.89	-	-
н86У	н83У	14.18	-	-
<b>3. Сведения о характеристиках уточняемого земельного участка с кадастровым номером 73:24:011101:36 :</b>				
№ п/п	Наименование характеристики земельного участка	Значение характеристики		
1	2	3		
1.	Адрес земельного участка	Российская Федерация, Ульяновская область, город Ульяновск, участок 279		
1.1.	Сведения о местоположении земельного участка (при отсутствии адреса) в структурированном в соответствии с федеральной информационной адресной системой виде	-		
1.2.	Дополнительные сведения о местоположении земельного участка	-		
2.	Площадь земельного участка ± величина погрешности определения (вычисления) площади (P ± ΔP), м2	553 ± 8		
3.	Формула, примененная для вычисления предельной погрешности определения площади земельного участка, с подставленными значениями и итоговые (вычисленные) значения (ΔP), м2	$\Delta P = 3.5 * M_t * \sqrt{P} = 3.5 * 0.1 * \sqrt{553} = 8$		
4.	Площадь земельного участка согласно сведениям Единого государственного реестра недвижимости (Pкад), м2	553		
5.	Оценка расхождения P и Pкад (P - Pкад), м2	-		
6.	Предельные минимальный и максимальный размеры земельного участка (Pмин и Pмакс), м2	500 -		
7.	Вид (виды) разрешенного использования	Для садоводства		
7.1.	Дополнительные сведения об использовании земельного участка	-		
8.	Кадастровый или иной государственный учетный номер (инвентарный) здания, сооружения, объекта незавершенного строительства, расположенного на земельном участке	-		
9.	Сведения о земельных участках (землях общего пользования, территории общего пользования), посредством которых обеспечивается доступ	Земли общего пользования		
10.	Иные сведения	-		
<b>4. Пояснения к сведениям об уточняемом земельном участке с кадастровым номером 73:24:011101:36 :</b>				
1.	-			

## Сведения об уточняемых земельных участках

### 1. Сведения о характерных точках границы уточняемого земельного участка с кадастровым номером 73:24:011101:37 :

Система координат МСК-73, Зона 2

Зона №2

Обозначение характерных точек границ	Координаты, м				Метод определения координат	Формулы, примененные для расчета средней квадратической погрешности определения координат характерных точек границ (M <sub>t</sub> ), с подставленными в такие формулы значениями и итоговые (вычисленные) значения M <sub>t</sub> , м	Описание закрепления точки
	содержатся в Едином государственном реестре недвижимости		определены в результате выполнения комплексных кадастровых работ				
	X	Y	X	Y			
1	2	3	4	5	6	7	8
н80У	-	-	499424.97	2254107.73	Метод спутниковых геодезических измерений (определений)	0.1	-
н87У	-	-	499429.69	2254108.62	Метод спутниковых геодезических измерений (определений)	0.1	-
н86У	-	-	499428.70	2254123.46	Метод спутниковых геодезических измерений (определений)	0.1	-
н2У	-	-	499401.12	2254119.32	Метод спутниковых геодезических измерений (определений)	0.1	-
н81У	-	-	499402.46	2254102.75	Метод спутниковых геодезических измерений (определений)	0.1	-
н80У	-	-	499424.97	2254107.73	Метод спутниковых геодезических измерений (определений)	0.1	-

### 2. Сведения о частях границ уточняемого земельного участка с кадастровым номером 73:24:011101:37 :

Обозначение части границ		Горизонтальное проложение (S), м	Описание прохождения части границ	Сведения о согласовании местоположения границ (согласовано/спорное)
от т.	до т.			
1	2	3	4	5
н80У	н87У	4.80	-	-
н87У	н86У	14.87	-	-
н86У	н2У	27.89	-	-
н2У	н81У	16.62	-	-
н81У	н80У	23.05	-	-

<b>3. Сведения о характеристиках уточняемого земельного участка с кадастровым номером 73:24:011101:37 :</b>		
<b>№ п/п</b>	<b>Наименование характеристики земельного участка</b>	<b>Значение характеристики</b>
<b>1</b>	<b>2</b>	<b>3</b>
1.	Адрес земельного участка	Российская Федерация, Ульяновская область, город Ульяновск, участок 280
1.1.	Сведения о местоположении земельного участка (при отсутствии адреса) в структурированном в соответствии с федеральной информационной адресной системой виде	-
1.2.	Дополнительные сведения о местоположении земельного участка	-
2.	Площадь земельного участка $\pm$ величина погрешности определения (вычисления) площади ( $P \pm \Delta P$ ), м <sup>2</sup>	434 $\pm$ 7
3.	Формула, примененная для вычисления предельной погрешности определения площади земельного участка, с подставленными значениями и итоговые (вычисленные) значения ( $\Delta P$ ), м <sup>2</sup>	$\Delta P = 3.5 * M_t * \sqrt{P} = 3.5 * 0.1 * \sqrt{434} = 7$
4.	Площадь земельного участка согласно сведениям Единого государственного реестра недвижимости (Ркад), м <sup>2</sup>	448
5.	Оценка расхождения P и Ркад (P - Ркад), м <sup>2</sup>	14
6.	Предельные минимальный и максимальный размеры земельного участка (Рмин и Рмакс), м <sup>2</sup>	500 -
7.	Вид (виды) разрешенного использования	Для садоводства
7.1.	Дополнительные сведения об использовании земельного участка	-
8.	Кадастровый или иной государственный учетный номер (инвентарный) здания, сооружения, объекта незавершенного строительства, расположенного на земельном участке	-
9.	Сведения о земельных участках (землях общего пользования, территории общего пользования), посредством которых обеспечивается доступ	Земли общего пользования
10.	Иные сведения	-
<b>4. Пояснения к сведениям об уточняемом земельном участке с кадастровым номером 73:24:011101:37 :</b>		
1.	-	

## Сведения об уточняемых земельных участках

### 1. Сведения о характерных точках границы уточняемого земельного участка с кадастровым номером 73:24:011101:39 :

Система координат МСК-73, Зона 2

Зона №2

Обозначение характерных точек границ	Координаты, м				Метод определения координат	Формулы, примененные для расчета средней квадратической погрешности определения координат характерных точек границ (M <sub>t</sub> ), с подставленными в такие формулы значениями и итоговые (вычисленные) значения M <sub>t</sub> , м	Описание закрепления точки
	содержатся в Едином государственном реестре недвижимости		определены в результате выполнения комплексных работ кадастровых работ				
	X	Y	X	Y			
1	2	3	4	5	6	7	8
н82У	-	-	499405.38	2254077.95	Метод спутниковых геодезических измерений (определений)	0.1	-
н88У	-	-	499403.89	2254090.57	Метод спутниковых геодезических измерений (определений)	0.1	-
н89У	-	-	499373.98	2254085.73	Метод спутниковых геодезических измерений (определений)	0.1	-
н90У	-	-	499375.49	2254079.96	Метод спутниковых геодезических измерений (определений)	0.1	-
н91У	-	-	499376.59	2254072.90	Метод спутниковых геодезических измерений (определений)	0.1	-
н92У	-	-	499376.57	2254072.47	Метод спутниковых геодезических измерений (определений)	0.1	-
н82У	-	-	499405.38	2254077.95	Метод спутниковых геодезических измерений (определений)	0.1	-

### 2. Сведения о частях границ уточняемого земельного участка с кадастровым номером 73:24:011101:39 :

Обозначение части границ		Горизонтальное проложение (S), м	Описание прохождения части границ	Сведения о согласовании местоположения границ (согласовано/спорное)
от т.	до т.			
1	2	3	4	5
н82У	н88У	12.71	-	-
н88У	н89У	30.30	-	-
н89У	н90У	5.96	-	-
н90У	н91У	7.15	-	-

<b>2. Сведения о частях границ уточняемого земельного участка с кадастровым номером 73:24:011101:39 :</b>				
Обозначение части границ		Горизонтальное проложение (S), м	Описание прохождения части границ	Сведения о согласовании местоположения границ (согласовано/спорное)
от т.	до т.			
1	2	3	4	5
н91У	н92У	0.43	-	-
н92У	н82У	29.33	-	-
<b>3. Сведения о характеристиках уточняемого земельного участка с кадастровым номером 73:24:011101:39 :</b>				
№ п/п	Наименование характеристики земельного участка	Значение характеристики		
1	2	3		
1.	Адрес земельного участка	Российская Федерация, Ульяновская область, город Ульяновск, район Железнодорожный, с/т "Южный", участок 282		
1.1.	Сведения о местоположении земельного участка (при отсутствии адреса) в структурированном в соответствии с федеральной информационной адресной системой виде	-		
1.2.	Дополнительные сведения о местоположении земельного участка	-		
2.	Площадь земельного участка ± величина погрешности определения (вычисления) площади (P ± ΔP), м2	388 ± 7		
3.	Формула, примененная для вычисления предельной погрешности определения площади земельного участка, с подставленными значениями и итоговые (вычисленные) значения (ΔP), м2	$\Delta P = 3.5 * M_t * \sqrt{P} = 3.5 * 0.1 * \sqrt{388} = 7$		
4.	Площадь земельного участка согласно сведениям Единого государственного реестра недвижимости (P <sub>кад</sub> ), м2	388		
5.	Оценка расхождения P и P <sub>кад</sub> (P - P <sub>кад</sub> ), м2	-		
6.	Предельные минимальный и максимальный размеры земельного участка (P <sub>мин</sub> и P <sub>макс</sub> ), м2	500 -		
7.	Вид (виды) разрешенного использования	Для садоводства		
7.1.	Дополнительные сведения об использовании земельного участка	-		
8.	Кадастровый или иной государственный учетный номер (инвентарный) здания, сооружения, объекта незавершенного строительства, расположенного на земельном участке	-		
9.	Сведения о земельных участках (землях общего пользования, территории общего пользования), посредством которых обеспечивается доступ	Земли общего пользования		
10.	Иные сведения	-		
<b>4. Пояснения к сведениям об уточняемом земельном участке с кадастровым номером 73:24:011101:39 :</b>				
1.	-			

## Сведения об уточняемых земельных участках

### 1. Сведения о характерных точках границы уточняемого земельного участка с кадастровым номером 73:24:011101:52 :

Система координат МСК-73, Зона 2

Зона №2

Обозначение характерных точек границ	Координаты, м				Метод определения координат	Формулы, примененные для расчета средней квадратической погрешности определения координат характерных точек границ (M <sub>t</sub> ), с подставленными в такие формулы значениями и итоговые (вычисленные) значения M <sub>t</sub> , м	Описание закрепления точки
	содержатся в Едином государственном реестре недвижимости		определены в результате выполнения комплексных работ кадастровых работ				
	X	Y	X	Y			
1	2	3	4	5	6	7	8
н93У	-	-	499249.08	2254113.60	Метод спутниковых геодезических измерений (определений)	0.1	-
н94У	-	-	499246.32	2254124.44	Метод спутниковых геодезических измерений (определений)	0.1	-
н95У	-	-	499244.79	2254133.09	Метод спутниковых геодезических измерений (определений)	0.1	-
н96У	-	-	499244.25	2254140.59	Метод спутниковых геодезических измерений (определений)	0.1	-
н28У	-	-	499242.17	2254150.83	Метод спутниковых геодезических измерений (определений)	0.1	-
н27У	-	-	499225.63	2254151.20	Метод спутниковых геодезических измерений (определений)	0.1	-
н97У	-	-	499237.51	2254109.87	Метод спутниковых геодезических измерений (определений)	0.1	-
н98У	-	-	499239.69	2254110.69	Метод спутниковых геодезических измерений (определений)	0.1	-
н99У	-	-	499242.41	2254111.48	Метод спутниковых геодезических измерений (определений)	0.1	-
н93У	-	-	499249.08	2254113.60	Метод спутниковых геодезических измерений (определений)	0.1	-

<b>2. Сведения о частях границ уточняемого земельного участка с кадастровым номером 73:24:011101:52 :</b>				
Обозначение части границ		Горизонтальное проложение (S), м	Описание прохождения части границ	Сведения о согласовании местоположения границ (согласовано/спорное)
от т.	до т.			
1	2	3	4	5
н93У	н94У	11.19	-	-
н94У	н95У	8.78	-	-
н95У	н96У	7.52	-	-
н96У	н28У	10.45	-	-
н28У	н27У	16.54	-	-
н27У	н97У	43.00	-	-
н97У	н98У	2.33	-	-
н98У	н99У	2.83	-	-
н99У	н93У	7.00	-	-
<b>3. Сведения о характеристиках уточняемого земельного участка с кадастровым номером 73:24:011101:52 :</b>				
№ п/п	Наименование характеристики земельного участка	Значение характеристики		
1	2	3		
1.	Адрес земельного участка	Российская Федерация, Ульяновская область, город Ульяновск, район Железнодорожный, с/т Южный, участок 295		
1.1.	Сведения о местоположении земельного участка (при отсутствии адреса) в структурированном в соответствии с федеральной информационной адресной системой виде	-		
1.2.	Дополнительные сведения о местоположении земельного участка	-		
2.	Площадь земельного участка ± величина погрешности определения (вычисления) площади ( $P \pm \Delta P$ ), м <sup>2</sup>	556 ± 8		
3.	Формула, примененная для вычисления предельной погрешности определения площади земельного участка, с подставленными значениями и итоговые (вычисленные) значения ( $\Delta P$ ), м <sup>2</sup>	$\Delta P = 3.5 * M_t * \sqrt{P} = 3.5 * 0.1 * \sqrt{556} = 8$		
4.	Площадь земельного участка согласно сведениям Единого государственного реестра недвижимости (Р <sub>кад</sub> ), м <sup>2</sup>	557		
5.	Оценка расхождения Р и Р <sub>кад</sub> (Р - Р <sub>кад</sub> ), м <sup>2</sup>	1		
6.	Предельные минимальный и максимальный размеры земельного участка (Р <sub>мин</sub> и Р <sub>макс</sub> ), м <sup>2</sup>	500 -		
7.	Вид (виды) разрешенного использования	Для садоводства		
7.1.	Дополнительные сведения об использовании земельного участка	-		
8.	Кадастровый или иной государственный учетный номер (инвентарный) здания, сооружения, объекта незавершенного строительства, расположенного на земельном участке	-		
9.	Сведения о земельных участках (землях общего пользования, территории общего пользования), посредством которых обеспечивается доступ	Земли общего пользования		
10.	Иные сведения	-		

**4. Пояснения к сведениям об уточняемом земельном участке с кадастровым номером 73:24:011101:52 :**

1.

-



## Сведения об уточняемых земельных участках

### 1. Сведения о характерных точках границы уточняемого земельного участка с кадастровым номером 73:24:011101:53 :

Система координат МСК-73, Зона 2

Зона №2

Обозначение характерных точек границ	Координаты, м				Метод определения координат	Формулы, примененные для расчета средней квадратической погрешности определения координат характерных точек границ (M <sub>t</sub> ), с подставленными в такие формулы значениями и итоговые (вычисленные) значения M <sub>t</sub> , м	Описание закрепления точки
	содержатся в Едином государственном реестре недвижимости		определены в результате выполнения комплексных работ				
	X	Y	X	Y			
1	2	3	4	5	6	7	8
н25У	-	-	499253.45	2254173.66	Метод спутниковых геодезических измерений (определений)	0.1	-
н100У	-	-	499234.39	2254185.72	Метод спутниковых геодезических измерений (определений)	0.1	-
н101У	-	-	499216.67	2254184.18	Метод спутниковых геодезических измерений (определений)	0.1	-
н26У	-	-	499221.06	2254167.79	Метод спутниковых геодезических измерений (определений)	0.1	-
н25У	-	-	499253.45	2254173.66	Метод спутниковых геодезических измерений (определений)	0.1	-

### 2. Сведения о частях границ уточняемого земельного участка с кадастровым номером 73:24:011101:53 :

Обозначение части границ		Горизонтальное проложение (S), м	Описание прохождения части границ	Сведения о согласовании местоположения границ (согласовано/спорное)
от т.	до т.			
1	2	3	4	5
н25У	н100У	22.55	-	-
н100У	н101У	17.79	-	-
н101У	н26У	16.97	-	-
н26У	н25У	32.92	-	-

<b>3. Сведения о характеристиках уточняемого земельного участка с кадастровым номером 73:24:011101:53 :</b>		
<b>№ п/п</b>	<b>Наименование характеристики земельного участка</b>	<b>Значение характеристики</b>
<b>1</b>	<b>2</b>	<b>3</b>
1.	Адрес земельного участка	Российская Федерация, Ульяновская область, город Ульяновск, район Железнодорожный, с/т Южный участок 296
1.1.	Сведения о местоположении земельного участка (при отсутствии адреса) в структурированном в соответствии с федеральной информационной адресной системой виде	-
1.2.	Дополнительные сведения о местоположении земельного участка	-
2.	Площадь земельного участка $\pm$ величина погрешности определения (вычисления) площади ( $P \pm \Delta P$ ), м <sup>2</sup>	400 $\pm$ 7
3.	Формула, примененная для вычисления предельной погрешности определения площади земельного участка, с подставленными значениями и итоговые (вычисленные) значения ( $\Delta P$ ), м <sup>2</sup>	$\Delta P = 3.5 * M_t * \sqrt{P} = 3.5 * 0.1 * \sqrt{400} = 7$
4.	Площадь земельного участка согласно сведениям Единого государственного реестра недвижимости (Ркад), м <sup>2</sup>	400
5.	Оценка расхождения Р и Ркад (Р - Ркад), м <sup>2</sup>	-
6.	Предельные минимальный и максимальный размеры земельного участка (Рмин и Рмакс), м <sup>2</sup>	500 -
7.	Вид (виды) разрешенного использования	Для садоводства
7.1.	Дополнительные сведения об использовании земельного участка	-
8.	Кадастровый или иной государственный учетный номер (инвентарный) здания, сооружения, объекта незавершенного строительства, расположенного на земельном участке	-
9.	Сведения о земельных участках (землях общего пользования, территории общего пользования), посредством которых обеспечивается доступ	Земли общего пользования
10.	Иные сведения	-
<b>4. Пояснения к сведениям об уточняемом земельном участке с кадастровым номером 73:24:011101:53 :</b>		
1.	-	

## Сведения об уточняемых земельных участках

### 1. Сведения о характерных точках границы уточняемого земельного участка с кадастровым номером 73:24:011101:59 :

Система координат МСК-73, Зона 2

Зона №2

Обозначение характерных точек границ	Координаты, м				Метод определения координат	Формулы, примененные для расчета средней квадратической погрешности определения координат характерных точек границ (M <sub>t</sub> ), с подставленными в такие формулы значениями и итоговые (вычисленные) значения M <sub>t</sub> , м	Описание закрепления точки
	содержатся в Едином государственном реестре недвижимости		определены в результате выполнения комплексных работ кадастровых работ				
	X	Y	X	Y			
1	2	3	4	5	6	7	8
н102У	-	-	499286.85	2254143.92	Метод спутниковых геодезических измерений (определений)	0.10	-
н103У	-	-	499284.66	2254153.33	Метод спутниковых геодезических измерений (определений)	0.10	-
н104У	-	-	499270.31	2254157.95	Метод спутниковых геодезических измерений (определений)	0.10	-
н30У	-	-	499264.84	2254162.75	Метод спутниковых геодезических измерений (определений)	0.10	-
н29У	-	-	499242.69	2254162.80	Метод спутниковых геодезических измерений (определений)	0.10	-
н28У	-	-	499242.17	2254150.83	Метод спутниковых геодезических измерений (определений)	0.10	-
н96У	-	-	499244.25	2254140.59	Метод спутниковых геодезических измерений (определений)	0.10	-
н105У	-	-	499251.18	2254140.97	Метод спутниковых геодезических измерений (определений)	0.10	-
н106У	-	-	499262.18	2254141.42	Метод спутниковых геодезических измерений (определений)	0.10	-
н107У	-	-	499267.78	2254141.46	Метод спутниковых геодезических измерений (определений)	0.10	-

1. Сведения о характерных точках границы уточняемого земельного участка с кадастровым номером 73:24:011101:59 :							
Система координат МСК-73, Зона 2							Зона № 2
Обозначение характерных точек границ	Координаты, м				Метод определения координат	Формулы, примененные для расчета средней квадратической погрешности определения координат характерных точек границ (Mt), с подставленными в такие формулы значениями и итоговые (вычисленные) значения Mt, м	Описание закрепления точки
	содержатся в Едином государственном реестре недвижимости		определены в результате выполнения комплексных кадастровых работ				
	X	Y	X	Y			
1	2	3	4	5	6	7	8
н108У	-	-	499274.04	2254141.96	Метод спутниковых геодезических измерений (определений)	0.10	-
н102У	-	-	499286.85	2254143.92	Метод спутниковых геодезических измерений (определений)	0.10	-

2. Сведения о частях границ уточняемого земельного участка с кадастровым номером 73:24:011101:59 :				
Обозначение части границ		Горизонтальное проложение (S), м	Описание прохождения части границ	Сведения о согласовании местоположения границ (согласовано/спорное)
от т.	до т.			
1	2	3	4	5
н102У	н103У	9.66	-	-
н103У	н104У	15.08	-	-
н104У	н30У	7.28	-	-
н30У	н29У	22.15	-	-
н29У	н28У	11.98	-	-
н28У	н96У	10.45	-	-
н96У	н105У	6.94	-	-
н105У	н106У	11.01	-	-
н106У	н107У	5.60	-	-
н107У	н108У	6.28	-	-
н108У	н102У	12.96	-	-

3. Сведения о характеристиках уточняемого земельного участка с кадастровым номером 73:24:011101:59 :		
№ п/п	Наименование характеристики земельного участка	Значение характеристики
1	2	3
1.	Адрес земельного участка	Российская Федерация, Ульяновская область, город Ульяновск, участок 298
1.1.	Сведения о местоположении земельного участка (при отсутствии адреса) в структурированном в соответствии с федеральной информационной адресной системой виде	-
1.2.	Дополнительные сведения о местоположении земельного участка	-

<b>3. Сведения о характеристиках уточняемого земельного участка с кадастровым номером 73:24:011101:59 :</b>		
<b>№ п/п</b>	<b>Наименование характеристики земельного участка</b>	<b>Значение характеристики</b>
<b>1</b>	<b>2</b>	<b>3</b>
2.	Площадь земельного участка ± величина погрешности определения (вычисления) площади ( $P \pm \Delta P$ ), м <sup>2</sup>	781 ± 10
3.	Формула, примененная для вычисления предельной погрешности определения площади земельного участка, с подставленными значениями и итоговые (вычисленные) значения ( $\Delta P$ ), м <sup>2</sup>	$\Delta P = 3.5 * M_t * \sqrt{P} = 3.5 * 0.1 * \sqrt{781} = 10$
4.	Площадь земельного участка согласно сведениям Единого государственного реестра недвижимости ( $R_{\text{кад}}$ ), м <sup>2</sup>	780
5.	Оценка расхождения $P$ и $R_{\text{кад}}$ ( $P - R_{\text{кад}}$ ), м <sup>2</sup>	1
6.	Предельные минимальный и максимальный размеры земельного участка ( $R_{\text{мин}}$ и $R_{\text{макс}}$ ), м <sup>2</sup>	500 -
7.	Вид (виды) разрешенного использования	Для садоводства
7.1.	Дополнительные сведения об использовании земельного участка	-
8.	Кадастровый или иной государственный учетный номер (инвентарный) здания, сооружения, объекта незавершенного строительства, расположенного на земельном участке	-
9.	Сведения о земельных участках (землях общего пользования, территории общего пользования), посредством которых обеспечивается доступ	Земли общего пользования
10.	Иные сведения	-
<b>4. Пояснения к сведениям об уточняемом земельном участке с кадастровым номером 73:24:011101:59 :</b>		
1.	-	

## Сведения об уточняемых земельных участках

### 1. Сведения о характерных точках границы уточняемого земельного участка с кадастровым номером 73:24:011101:63 :

Система координат МСК-73, Зона 2					Зона №2		
Обозначение характерных точек границ	Координаты, м				Метод определения координат	Формулы, примененные для расчета средней квадратической погрешности определения координат характерных точек границ (M <sub>t</sub> ), с подставленными в такие формулы значениями и итоговые (вычисленные) значения M <sub>t</sub> , м	Описание закрепле ния точки
	содержатся в Едином государственном реестре недвижимости		определены в результате выполнения комплексных кадастровых работ				
	X	Y	X	Y			
1	2	3	4	5	6	7	8
н109У	-	-	499631.60	2254135.70	Метод спутниковых геодезических измерений (определений)	0.1	-
н110У	-	-	499630.74	2254147.43	Метод спутниковых геодезических измерений (определений)	0.1	-
н111У	-	-	499628.57	2254147.32	Метод спутниковых геодезических измерений (определений)	0.1	-
н112У	-	-	499628.36	2254150.23	Метод спутниковых геодезических измерений (определений)	0.1	-
н113У	-	-	499628.35	2254151.14	Метод спутниковых геодезических измерений (определений)	0.1	-
н114У	-	-	499605.17	2254146.92	Метод спутниковых геодезических измерений (определений)	0.1	-
н115У	-	-	499599.21	2254145.44	Метод спутниковых геодезических измерений (определений)	0.1	-
н116У	-	-	499601.63	2254135.70	Метод спутниковых геодезических измерений (определений)	0.1	-
н109У	-	-	499631.60	2254135.70	Метод спутниковых геодезических измерений (определений)	0.1	-
						-	
н117У	-	-	499625.76	2254144.92	Метод спутниковых геодезических измерений (определений)	0.1	-

**1. Сведения о характерных точках границы уточняемого земельного участка с кадастровым номером 73:24:011101:63 :**

Система координат МСК-73, Зона 2					Зона № 2		
Обозначение характерных точек границ	Координаты, м				Метод определения координат	Формулы, примененные для расчета средней квадратической погрешности определения координат характерных точек границ (Mt), с подставленными в такие формулы значениями и итоговые (вычисленные) значения Mt, м	Описание закрепления точки
	содержатся в Едином государственном реестре недвижимости		определены в результате выполнения комплексных кадастровых работ				
	X	Y	X	Y			
1	2	3	4	5	6	7	8
н118У	-	-	499625.80	2254148.05	Метод спутниковых геодезических измерений (определений)	0.1	-
н119У	-	-	499621.95	2254148.10	Метод спутниковых геодезических измерений (определений)	0.1	-
н120У	-	-	499621.91	2254144.97	Метод спутниковых геодезических измерений (определений)	0.1	-
н117У	-	-	499625.76	2254144.92	Метод спутниковых геодезических измерений (определений)	0.1	-

**2. Сведения о частях границ уточняемого земельного участка с кадастровым номером 73:24:011101:63 :**

Обозначение части границ		Горизонтальное проложение (S), м	Описание прохождения части границ	Сведения о согласовании местоположения границ (согласовано/спорное)
от т.	до т.			
1	2	3	4	5
н109У	н110У	11.76	-	-
н110У	н111У	2.17	-	-
н111У	н112У	2.92	-	-
н112У	н113У	0.91	-	-
н113У	н114У	23.56	-	-
н114У	н115У	6.14	-	-
н115У	н116У	10.04	-	-
н116У	н109У	29.97	-	-
н117У	н118У	3.13	-	-
н118У	н119У	3.85	-	-
н119У	н120У	3.13	-	-
н120У	н117У	3.85	-	-

<b>3. Сведения о характеристиках уточняемого земельного участка с кадастровым номером 73:24:011101:63 :</b>		
<b>№ п/п</b>	<b>Наименование характеристики земельного участка</b>	<b>Значение характеристики</b>
<b>1</b>	<b>2</b>	<b>3</b>
1.	Адрес земельного участка	Российская Федерация, Ульяновская область, город Ульяновск, участок 82
1.1.	Сведения о местоположении земельного участка (при отсутствии адреса) в структурированном в соответствии с федеральной информационной адресной системой виде	-
1.2.	Дополнительные сведения о местоположении земельного участка	-
2.	Площадь земельного участка $\pm$ величина погрешности определения (вычисления) площади ( $P \pm \Delta P$ ), м <sup>2</sup>	381 $\pm$ 7
3.	Формула, примененная для вычисления предельной погрешности определения площади земельного участка, с подставленными значениями и итоговые (вычисленные) значения ( $\Delta P$ ), м <sup>2</sup>	$\Delta P = 3.5 * M_t * \sqrt{P} = 3.5 * 0.1 * \sqrt{381} = 7$
4.	Площадь земельного участка согласно сведениям Единого государственного реестра недвижимости (Ркад), м <sup>2</sup>	361
5.	Оценка расхождения P и Ркад (P - Ркад), м <sup>2</sup>	20
6.	Предельные минимальный и максимальный размеры земельного участка (Рмин и Рмакс), м <sup>2</sup>	500 -
7.	Вид (виды) разрешенного использования	Под садовым участком
7.1.	Дополнительные сведения об использовании земельного участка	-
8.	Кадастровый или иной государственный учетный номер (инвентарный) здания, сооружения, объекта незавершенного строительства, расположенного на земельном участке	-
9.	Сведения о земельных участках (землях общего пользования, территории общего пользования), посредством которых обеспечивается доступ	Земли общего пользования
10.	Иные сведения	-
<b>4. Пояснения к сведениям об уточняемом земельном участке с кадастровым номером 73:24:011101:63 :</b>		
1.	-	



## Сведения об уточняемых земельных участках

### 1. Сведения о характерных точках границы уточняемого земельного участка с кадастровым номером 73:24:011101:76 :

Система координат МСК-73, Зона 2					Зона №2		
Обозначение характерных точек границ	Координаты, м				Метод определения координат	Формулы, примененные для расчета средней квадратической погрешности определения координат характерных точек границ (M <sub>t</sub> ), с подставленными в такие формулы значениями и итоговые (вычисленные) значения M <sub>t</sub> , м	Описание закрепления точки
	содержатся в Едином государственном реестре недвижимости		определены в результате выполнения комплексных работ кадастровых работ				
	X	Y	X	Y			
1	2	3	4	5	6	7	8
н121У	-	-	499217.24	2254144.60	Метод спутниковых геодезических измерений (определений)	0.1	-
н122У	-	-	499216.48	2254163.98	Метод спутниковых геодезических измерений (определений)	0.1	-
н123У	-	-	499194.67	2254165.36	Метод спутниковых геодезических измерений (определений)	0.1	-
н124У	-	-	499195.07	2254144.68	Метод спутниковых геодезических измерений (определений)	0.1	-
н121У	-	-	499217.24	2254144.60	Метод спутниковых геодезических измерений (определений)	0.1	-

### 2. Сведения о частях границ уточняемого земельного участка с кадастровым номером 73:24:011101:76 :

Обозначение части границ		Горизонтальное проложение (S), м	Описание прохождения части границ	Сведения о согласовании местоположения границ (согласовано/спорное)
от т.	до т.			
1	2	3	4	5
н121У	н122У	19.39	-	-
н122У	н123У	21.85	-	-
н123У	н124У	20.68	-	-
н124У	н121У	22.17	-	-

### 3. Сведения о характеристиках уточняемого земельного участка с кадастровым номером 73:24:011101:76 :

№ п/п	Наименование характеристики земельного участка	Значение характеристики
1	2	3
1.	Адрес земельного участка	Российская Федерация, Ульяновская область, город Ульяновск, участок 333

<b>3. Сведения о характеристиках уточняемого земельного участка с кадастровым номером 73:24:011101:76 :</b>		
<b>№ п/п</b>	<b>Наименование характеристики земельного участка</b>	<b>Значение характеристики</b>
<b>1</b>	<b>2</b>	<b>3</b>
1.1.	Сведения о местоположении земельного участка (при отсутствии адреса) в структурированном в соответствии с федеральной информационной адресной системой виде	-
1.2.	Дополнительные сведения о местоположении земельного участка	-
2.	Площадь земельного участка $\pm$ величина погрешности определения (вычисления) площади ( $P \pm \Delta P$ ), м <sup>2</sup>	440 $\pm$ 7
3.	Формула, примененная для вычисления предельной погрешности определения площади земельного участка, с подставленными значениями и итоговые (вычисленные) значения ( $\Delta P$ ), м <sup>2</sup>	$\Delta P = 3.5 * M_t * \sqrt{P} = 3.5 * 0.1 * \sqrt{440} = 7$
4.	Площадь земельного участка согласно сведениям Единого государственного реестра недвижимости ( $P_{\text{кад}}$ ), м <sup>2</sup>	400
5.	Оценка расхождения $P$ и $P_{\text{кад}}$ ( $P - P_{\text{кад}}$ ), м <sup>2</sup>	40
6.	Предельные минимальный и максимальный размеры земельного участка ( $P_{\text{мин}}$ и $P_{\text{макс}}$ ), м <sup>2</sup>	500 -
7.	Вид (виды) разрешенного использования	Под садовым участком
7.1.	Дополнительные сведения об использовании земельного участка	-
8.	Кадастровый или иной государственный учетный номер (инвентарный) здания, сооружения, объекта незавершенного строительства, расположенного на земельном участке	-
9.	Сведения о земельных участках (землях общего пользования, территории общего пользования), посредством которых обеспечивается доступ	Земли общего пользования
10.	Иные сведения	-
<b>4. Пояснения к сведениям об уточняемом земельном участке с кадастровым номером 73:24:011101:76 :</b>		
1.	-	

## Сведения об уточняемых земельных участках

### 1. Сведения о характерных точках границы уточняемого земельного участка с кадастровым номером 73:24:011101:99 :

Система координат МСК-73, Зона 2

Зона №2

Обозначение характерных точек границ	Координаты, м				Метод определения координат	Формулы, примененные для расчета средней квадратической погрешности определения координат характерных точек границ (M <sub>t</sub> ), с подставленными в такие формулы значениями и итоговые (вычисленные) значения M <sub>t</sub> , м	Описание закрепления точки
	содержатся в Едином государственном реестре недвижимости		определены в результате выполнения комплексных кадастровых работ				
	X	Y	X	Y			
1	2	3	4	5	6	7	8
н125У	-	-	498983.74	2254171.06	Метод спутниковых геодезических измерений (определений)	0.1	-
н126У	-	-	498968.01	2254171.62	Метод спутниковых геодезических измерений (определений)	0.1	-
н127У	-	-	498967.71	2254147.33	Метод спутниковых геодезических измерений (определений)	0.1	-
н128У	-	-	498984.90	2254147.05	Метод спутниковых геодезических измерений (определений)	0.1	-
н129У	-	-	498985.33	2254171.06	Метод спутниковых геодезических измерений (определений)	0.1	-
н125У	-	-	498983.74	2254171.06	Метод спутниковых геодезических измерений (определений)	0.1	-

### 2. Сведения о частях границ уточняемого земельного участка с кадастровым номером 73:24:011101:99 :

Обозначение части границ		Горизонтальное проложение (S), м	Описание прохождения части границ	Сведения о согласовании местоположения границ (согласовано/спорное)
от т.	до т.			
1	2	3	4	5
н125У	н126У	15.74	-	-
н126У	н127У	24.29	-	-
н127У	н128У	17.19	-	-
н128У	н129У	24.01	-	-
н129У	н125У	1.59	-	-

<b>3. Сведения о характеристиках уточняемого земельного участка с кадастровым номером 73:24:011101:99 :</b>		
<b>№ п/п</b>	<b>Наименование характеристики земельного участка</b>	<b>Значение характеристики</b>
<b>1</b>	<b>2</b>	<b>3</b>
1.	Адрес земельного участка	Российская Федерация, Ульяновская область, город Ульяновск, участок 321
1.1.	Сведения о местоположении земельного участка (при отсутствии адреса) в структурированном в соответствии с федеральной информационной адресной системой виде	-
1.2.	Дополнительные сведения о местоположении земельного участка	-
2.	Площадь земельного участка $\pm$ величина погрешности определения (вычисления) площади ( $P \pm \Delta P$ ), м <sup>2</sup>	416 $\pm$ 7
3.	Формула, примененная для вычисления предельной погрешности определения площади земельного участка, с подставленными значениями и итоговые (вычисленные) значения ( $\Delta P$ ), м <sup>2</sup>	$\Delta P = 3.5 * M_t * \sqrt{P} = 3.5 * 0.1 * \sqrt{416} = 7$
4.	Площадь земельного участка согласно сведениям Единого государственного реестра недвижимости (Ркад), м <sup>2</sup>	400
5.	Оценка расхождения P и Ркад (P - Ркад), м <sup>2</sup>	16
6.	Предельные минимальный и максимальный размеры земельного участка (Рмин и Рмакс), м <sup>2</sup>	500 -
7.	Вид (виды) разрешенного использования	Под садовым участком
7.1.	Дополнительные сведения об использовании земельного участка	-
8.	Кадастровый или иной государственный учетный номер (инвентарный) здания, сооружения, объекта незавершенного строительства, расположенного на земельном участке	-
9.	Сведения о земельных участках (землях общего пользования, территории общего пользования), посредством которых обеспечивается доступ	Земли общего пользования
10.	Иные сведения	-
<b>4. Пояснения к сведениям об уточняемом земельном участке с кадастровым номером 73:24:011101:99 :</b>		
1.	-	

## Сведения об уточняемых земельных участках

### 1. Сведения о характерных точках границы уточняемого земельного участка с кадастровым номером 73:24:011101:100 :

Система координат МСК-73, Зона 2					Зона №2		
Обозначение характерных точек границ	Координаты, м				Метод определения координат	Формулы, примененные для расчета средней квадратической погрешности определения координат характерных точек границ (M <sub>t</sub> ), с подставленными в такие формулы значениями и итоговые (вычисленные) значения M <sub>t</sub> , м	Описание закрепления точки
	содержатся в Едином государственном реестре недвижимости		определены в результате выполнения комплексных работ кадастровых работ				
	X	Y	X	Y			
1	2	3	4	5	6	7	8
н125У	-	-	498983.74	2254171.06	Метод спутниковых геодезических измерений (определений)	0.1	-
н130У	-	-	498982.95	2254195.62	Метод спутниковых геодезических измерений (определений)	0.1	-
н131У	-	-	498966.33	2254195.76	Метод спутниковых геодезических измерений (определений)	0.1	-
н126У	-	-	498968.01	2254171.62	Метод спутниковых геодезических измерений (определений)	0.1	-
н125У	-	-	498983.74	2254171.06	Метод спутниковых геодезических измерений (определений)	0.1	-

### 2. Сведения о частях границ уточняемого земельного участка с кадастровым номером 73:24:011101:100 :

Обозначение части границ		Горизонтальное проложение (S), м	Описание прохождения части границ	Сведения о согласовании местоположения границ (согласовано/спорное)
от т.	до т.			
1	2	3	4	5
н125У	н130У	24.57	-	-
н130У	н131У	16.62	-	-
н131У	н126У	24.20	-	-
н126У	н125У	15.74	-	-

### 3. Сведения о характеристиках уточняемого земельного участка с кадастровым номером 73:24:011101:100 :

№ п/п	Наименование характеристики земельного участка	Значение характеристики
1	2	3
1.	Адрес земельного участка	Российская Федерация, Ульяновская область, город Ульяновск, участок 318

<b>3. Сведения о характеристиках уточняемого земельного участка с кадастровым номером 73:24:011101:100 :</b>		
<b>№ п/п</b>	<b>Наименование характеристики земельного участка</b>	<b>Значение характеристики</b>
<b>1</b>	<b>2</b>	<b>3</b>
1.1.	Сведения о местоположении земельного участка (при отсутствии адреса) в структурированном в соответствии с федеральной информационной адресной системой виде	-
1.2.	Дополнительные сведения о местоположении земельного участка	-
2.	Площадь земельного участка ± величина погрешности определения (вычисления) площади ( $P \pm \Delta P$ ), м <sup>2</sup>	393 ± 7
3.	Формула, примененная для вычисления предельной погрешности определения площади земельного участка, с подставленными значениями и итоговые (вычисленные) значения ( $\Delta P$ ), м <sup>2</sup>	$\Delta P = 3.5 * M_t * \sqrt{P} = 3.5 * 0.1 * \sqrt{393} = 7$
4.	Площадь земельного участка согласно сведениям Единого государственного реестра недвижимости ( $P_{\text{кад}}$ ), м <sup>2</sup>	400
5.	Оценка расхождения $P$ и $P_{\text{кад}}$ ( $P - P_{\text{кад}}$ ), м <sup>2</sup>	7
6.	Предельные минимальный и максимальный размеры земельного участка ( $P_{\text{мин}}$ и $P_{\text{макс}}$ ), м <sup>2</sup>	500 -
7.	Вид (виды) разрешенного использования	Под садовым участком
7.1.	Дополнительные сведения об использовании земельного участка	-
8.	Кадастровый или иной государственный учетный номер (инвентарный) здания, сооружения, объекта незавершенного строительства, расположенного на земельном участке	-
9.	Сведения о земельных участках (землях общего пользования, территории общего пользования), посредством которых обеспечивается доступ	Земли общего пользования
10.	Иные сведения	-
<b>4. Пояснения к сведениям об уточняемом земельном участке с кадастровым номером 73:24:011101:100 :</b>		
1.	-	

## Сведения об уточняемых земельных участках

### 1. Сведения о характерных точках границы уточняемого земельного участка с кадастровым номером 73:24:011101:102 :

Система координат МСК-73, Зона 2					Зона №2		
Обозначение характерных точек границ	Координаты, м				Метод определения координат	Формулы, примененные для расчета средней квадратической погрешности определения координат характерных точек границ (M <sub>t</sub> ), с подставленными в такие формулы значениями и итоговые (вычисленные) значения M <sub>t</sub> , м	Описание закрепления точки
	содержатся в Едином государственном реестре недвижимости		определены в результате выполнения комплексных работ кадастровых работ				
	X	Y	X	Y			
1	2	3	4	5	6	7	8
н126У	-	-	498968.01	2254171.62	Метод спутниковых геодезических измерений (определений)	0.1	-
н131У	-	-	498966.33	2254195.76	Метод спутниковых геодезических измерений (определений)	0.1	-
н132У	-	-	498948.87	2254197.10	Метод спутниковых геодезических измерений (определений)	0.1	-
н133У	-	-	498949.99	2254171.49	Метод спутниковых геодезических измерений (определений)	0.1	-
н126У	-	-	498968.01	2254171.62	Метод спутниковых геодезических измерений (определений)	0.1	-

### 2. Сведения о частях границ уточняемого земельного участка с кадастровым номером 73:24:011101:102 :

Обозначение части границ		Горизонтальное проложение (S), м	Описание прохождения части границ	Сведения о согласовании местоположения границ (согласовано/спорное)
от т.	до т.			
1	2	3	4	5
н126У	н131У	24.20	-	-
н131У	н132У	17.51	-	-
н132У	н133У	25.63	-	-
н133У	н126У	18.02	-	-

### 3. Сведения о характеристиках уточняемого земельного участка с кадастровым номером 73:24:011101:102 :

№ п/п	Наименование характеристики земельного участка	Значение характеристики
1	2	3
1.	Адрес земельного участка	Российская Федерация, Ульяновская область, город Ульяновск, участок 319

<b>3. Сведения о характеристиках уточняемого земельного участка с кадастровым номером 73:24:011101:102 :</b>		
<b>№ п/п</b>	<b>Наименование характеристики земельного участка</b>	<b>Значение характеристики</b>
<b>1</b>	<b>2</b>	<b>3</b>
1.1.	Сведения о местоположении земельного участка (при отсутствии адреса) в структурированном в соответствии с федеральной информационной адресной системой виде	-
1.2.	Дополнительные сведения о местоположении земельного участка	-
2.	Площадь земельного участка $\pm$ величина погрешности определения (вычисления) площади ( $P \pm \Delta P$ ), м <sup>2</sup>	440 $\pm$ 7
3.	Формула, примененная для вычисления предельной погрешности определения площади земельного участка, с подставленными значениями и итоговые (вычисленные) значения ( $\Delta P$ ), м <sup>2</sup>	$\Delta P = 3.5 * M_t * \sqrt{P} = 3.5 * 0.1 * \sqrt{440} = 7$
4.	Площадь земельного участка согласно сведениям Единого государственного реестра недвижимости ( $P_{\text{кад}}$ ), м <sup>2</sup>	400
5.	Оценка расхождения $P$ и $P_{\text{кад}}$ ( $P - P_{\text{кад}}$ ), м <sup>2</sup>	40
6.	Предельные минимальный и максимальный размеры земельного участка ( $P_{\text{мин}}$ и $P_{\text{макс}}$ ), м <sup>2</sup>	500 -
7.	Вид (виды) разрешенного использования	Под садовым участком
7.1.	Дополнительные сведения об использовании земельного участка	-
8.	Кадастровый или иной государственный учетный номер (инвентарный) здания, сооружения, объекта незавершенного строительства, расположенного на земельном участке	73:24:011101:183
9.	Сведения о земельных участках (землях общего пользования, территории общего пользования), посредством которых обеспечивается доступ	Земли общего пользования
10.	Иные сведения	-
<b>4. Пояснения к сведениям об уточняемом земельном участке с кадастровым номером 73:24:011101:102 :</b>		
1.	-	



## Сведения об уточняемых земельных участках

### 1. Сведения о характерных точках границы уточняемого земельного участка с кадастровым номером 73:24:011101:103 :

Система координат МСК-73, Зона 2					Зона №2		
Обозначение характерных точек границ	Координаты, м				Метод определения координат	Формулы, примененные для расчета средней квадратической погрешности определения координат характерных точек границ (M <sub>t</sub> ), с подставленными в такие формулы значениями и итоговые (вычисленные) значения M <sub>t</sub> , м	Описание закрепления точки
	содержатся в Едином государственном реестре недвижимости		определены в результате выполнения комплексных кадастровых работ				
	X	Y	X	Y			
1	2	3	4	5	6	7	8
н126У	-	-	498968.01	2254171.62	Метод спутниковых геодезических измерений (определений)	0.1	-
н133У	-	-	498949.99	2254171.49	Метод спутниковых геодезических измерений (определений)	0.1	-
н134У	-	-	498949.30	2254147.50	Метод спутниковых геодезических измерений (определений)	0.1	-
н127У	-	-	498967.71	2254147.33	Метод спутниковых геодезических измерений (определений)	0.1	-
н126У	-	-	498968.01	2254171.62	Метод спутниковых геодезических измерений (определений)	0.1	-

### 2. Сведения о частях границ уточняемого земельного участка с кадастровым номером 73:24:011101:103 :

Обозначение части границ		Горизонтальное проложение (S), м	Описание прохождения части границ	Сведения о согласовании местоположения границ (согласовано/спорное)
от т.	до т.			
1	2	3	4	5
н126У	н133У	18.02	-	-
н133У	н134У	24.00	-	-
н134У	н127У	18.41	-	-
н127У	н126У	24.29	-	-

### 3. Сведения о характеристиках уточняемого земельного участка с кадастровым номером 73:24:011101:103 :

№ п/п	Наименование характеристики земельного участка	Значение характеристики
1	2	3
1.	Адрес земельного участка	Российская Федерация, Ульяновская область, город Ульяновск, участок 320

<b>3. Сведения о характеристиках уточняемого земельного участка с кадастровым номером 73:24:011101:103 :</b>		
<b>№ п/п</b>	<b>Наименование характеристики земельного участка</b>	<b>Значение характеристики</b>
<b>1</b>	<b>2</b>	<b>3</b>
1.1.	Сведения о местоположении земельного участка (при отсутствии адреса) в структурированном в соответствии с федеральной информационной адресной системой виде	-
1.2.	Дополнительные сведения о местоположении земельного участка	-
2.	Площадь земельного участка $\pm$ величина погрешности определения (вычисления) площади ( $P \pm \Delta P$ ), м <sup>2</sup>	440 $\pm$ 7
3.	Формула, примененная для вычисления предельной погрешности определения площади земельного участка, с подставленными значениями и итоговые (вычисленные) значения ( $\Delta P$ ), м <sup>2</sup>	$\Delta P = 3.5 * M_t * \sqrt{P} = 3.5 * 0.1 * \sqrt{440} = 7$
4.	Площадь земельного участка согласно сведениям Единого государственного реестра недвижимости ( $R_{\text{кад}}$ ), м <sup>2</sup>	400
5.	Оценка расхождения $P$ и $R_{\text{кад}}$ ( $P - R_{\text{кад}}$ ), м <sup>2</sup>	40
6.	Предельные минимальный и максимальный размеры земельного участка ( $R_{\text{мин}}$ и $R_{\text{макс}}$ ), м <sup>2</sup>	500 -
7.	Вид (виды) разрешенного использования	Под садовым участком
7.1.	Дополнительные сведения об использовании земельного участка	-
8.	Кадастровый или иной государственный учетный номер (инвентарный) здания, сооружения, объекта незавершенного строительства, расположенного на земельном участке	-
9.	Сведения о земельных участках (землях общего пользования, территории общего пользования), посредством которых обеспечивается доступ	Земли общего пользования
10.	Иные сведения	-
<b>4. Пояснения к сведениям об уточняемом земельном участке с кадастровым номером 73:24:011101:103 :</b>		
1.	-	

## Сведения об уточняемых земельных участках

### 1. Сведения о характерных точках границы уточняемого земельного участка с кадастровым номером 73:24:011101:110 :

Система координат МСК-73, Зона 2					Зона №2		
Обозначение характерных точек границ	Координаты, м				Метод определения координат	Формулы, примененные для расчета средней квадратической погрешности определения координат характерных точек границ (M <sub>t</sub> ), с подставленными в такие формулы значениями и итоговые (вычисленные) значения M <sub>t</sub> , м	Описание закрепления точки
	содержатся в Едином государственном реестре недвижимости		определены в результате выполнения комплексных кадастровых работ				
	X	Y	X	Y			
1	2	3	4	5	6	7	8
н135У	-	-	499108.28	2254147.85	Метод спутниковых геодезических измерений (определений)	0.1	-
н136У	-	-	499107.65	2254170.35	Метод спутниковых геодезических измерений (определений)	0.1	-
н137У	-	-	499091.14	2254170.39	Метод спутниковых геодезических измерений (определений)	0.1	-
н138У	-	-	499091.98	2254146.81	Метод спутниковых геодезических измерений (определений)	0.1	-
н135У	-	-	499108.28	2254147.85	Метод спутниковых геодезических измерений (определений)	0.1	-

### 2. Сведения о частях границ уточняемого земельного участка с кадастровым номером 73:24:011101:110 :

Обозначение части границ		Горизонтальное проложение (S), м	Описание прохождения части границ	Сведения о согласовании местоположения границ (согласовано/спорное)
от т.	до т.			
1	2	3	4	5
н135У	н136У	22.51	-	-
н136У	н137У	16.51	-	-
н137У	н138У	23.59	-	-
н138У	н135У	16.33	-	-

### 3. Сведения о характеристиках уточняемого земельного участка с кадастровым номером 73:24:011101:110 :

№ п/п	Наименование характеристики земельного участка	Значение характеристики
1	2	3
1.	Адрес земельного участка	Российская Федерация, Ульяновская область, город Ульяновск, участок 327

<b>3. Сведения о характеристиках уточняемого земельного участка с кадастровым номером 73:24:011101:110 :</b>		
<b>№ п/п</b>	<b>Наименование характеристики земельного участка</b>	<b>Значение характеристики</b>
<b>1</b>	<b>2</b>	<b>3</b>
1.1.	Сведения о местоположении земельного участка (при отсутствии адреса) в структурированном в соответствии с федеральной информационной адресной системой виде	-
1.2.	Дополнительные сведения о местоположении земельного участка	-
2.	Площадь земельного участка $\pm$ величина погрешности определения (вычисления) площади ( $P \pm \Delta P$ ), м <sup>2</sup>	378 $\pm$ 7
3.	Формула, примененная для вычисления предельной погрешности определения площади земельного участка, с подставленными значениями и итоговые (вычисленные) значения ( $\Delta P$ ), м <sup>2</sup>	$\Delta P = 3.5 * M_t * \sqrt{P} = 3.5 * 0.1 * \sqrt{378} = 7$
4.	Площадь земельного участка согласно сведениям Единого государственного реестра недвижимости ( $P_{\text{кад}}$ ), м <sup>2</sup>	400
5.	Оценка расхождения $P$ и $P_{\text{кад}}$ ( $P - P_{\text{кад}}$ ), м <sup>2</sup>	22
6.	Предельные минимальный и максимальный размеры земельного участка ( $P_{\text{мин}}$ и $P_{\text{макс}}$ ), м <sup>2</sup>	500 -
7.	Вид (виды) разрешенного использования	Под садовым участком
7.1.	Дополнительные сведения об использовании земельного участка	-
8.	Кадастровый или иной государственный учетный номер (инвентарный) здания, сооружения, объекта незавершенного строительства, расположенного на земельном участке	-
9.	Сведения о земельных участках (землях общего пользования, территории общего пользования), посредством которых обеспечивается доступ	Земли общего пользования
10.	Иные сведения	-
<b>4. Пояснения к сведениям об уточняемом земельном участке с кадастровым номером 73:24:011101:110 :</b>		
1.	-	

## Сведения об уточняемых земельных участках

### 1. Сведения о характерных точках границы уточняемого земельного участка с кадастровым номером 73:24:011101:111 :

Система координат МСК-73, Зона 2					Зона №2		
Обозначение характерных точек границ	Координаты, м				Метод определения координат	Формулы, примененные для расчета средней квадратической погрешности определения координат характерных точек границ (M <sub>t</sub> ), с подставленными в такие формулы значениями и итоговые (вычисленные) значения M <sub>t</sub> , м	Описание закрепления точки
	содержатся в Едином государственном реестре недвижимости		определены в результате выполнения комплексных работ кадастровых работ				
	X	Y	X	Y			
1	2	3	4	5	6	7	8
н139У	-	-	498998.05	2254171.08	Метод спутниковых геодезических измерений (определений)	0.1	-
н140У	-	-	498998.05	2254195.43	Метод спутниковых геодезических измерений (определений)	0.1	-
н130У	-	-	498982.95	2254195.62	Метод спутниковых геодезических измерений (определений)	0.1	-
н125У	-	-	498983.74	2254171.06	Метод спутниковых геодезических измерений (определений)	0.1	-
н129У	-	-	498985.33	2254171.06	Метод спутниковых геодезических измерений (определений)	0.1	-
н139У	-	-	498998.05	2254171.08	Метод спутниковых геодезических измерений (определений)	0.1	-

### 2. Сведения о частях границ уточняемого земельного участка с кадастровым номером 73:24:011101:111 :

Обозначение части границ		Горизонтальное проложение (S), м	Описание прохождения части границ	Сведения о согласовании местоположения границ (согласовано/спорное)
от т.	до т.			
1	2	3	4	5
н139У	н140У	24.35	-	-
н140У	н130У	15.10	-	-
н130У	н125У	24.57	-	-
н125У	н129У	1.59	-	-
н129У	н139У	12.72	-	-

<b>3. Сведения о характеристиках уточняемого земельного участка с кадастровым номером 73:24:011101:111 :</b>		
<b>№ п/п</b>	<b>Наименование характеристики земельного участка</b>	<b>Значение характеристики</b>
<b>1</b>	<b>2</b>	<b>3</b>
1.	Адрес земельного участка	Российская Федерация, Ульяновская область, город Ульяновск, участок 317
1.1.	Сведения о местоположении земельного участка (при отсутствии адреса) в структурированном в соответствии с федеральной информационной адресной системой виде	-
1.2.	Дополнительные сведения о местоположении земельного участка	-
2.	Площадь земельного участка $\pm$ величина погрешности определения (вычисления) площади ( $P \pm \Delta P$ ), м <sup>2</sup>	360 $\pm$ 7
3.	Формула, примененная для вычисления предельной погрешности определения площади земельного участка, с подставленными значениями и итоговые (вычисленные) значения ( $\Delta P$ ), м <sup>2</sup>	$\Delta P = 3.5 * M_t * \sqrt{P} = 3.5 * 0.1 * \sqrt{360} = 7$
4.	Площадь земельного участка согласно сведениям Единого государственного реестра недвижимости (Ркад), м <sup>2</sup>	400
5.	Оценка расхождения P и Ркад (P - Ркад), м <sup>2</sup>	40
6.	Предельные минимальный и максимальный размеры земельного участка (Рмин и Рмакс), м <sup>2</sup>	500 -
7.	Вид (виды) разрешенного использования	Под садовым участком
7.1.	Дополнительные сведения об использовании земельного участка	-
8.	Кадастровый или иной государственный учетный номер (инвентарный) здания, сооружения, объекта незавершенного строительства, расположенного на земельном участке	-
9.	Сведения о земельных участках (землях общего пользования, территории общего пользования), посредством которых обеспечивается доступ	Земли общего пользования
10.	Иные сведения	-
<b>4. Пояснения к сведениям об уточняемом земельном участке с кадастровым номером 73:24:011101:111 :</b>		
1.	-	

**Описание местоположения зданий, сооружений,  
объектов незавершенного строительства на земельном участке**

**1. Сведения о характерных точках контура объекта недвижимости  
с кадастровым номером : 73:24:011101:149 :**

Система координат МСК-73, Зона 2

Зона № 2

Обозначение характерных точек контура	Содержатся в Едином государственном реестре недвижимости			Определены в ходе выполнения комплексных кадастровых работ			Метод опреде ления коор динат	Формулы, примененные для расчета средней квадратической погрешности определения координат характерных точек (Mt), м, с подставленными в такие формулы значениями и итоговые (вычисленные) значения Mt, м
	Координаты, м		Ради ус, м	Координаты, м		Ради ус, м		
	X	Y	R	X	Y	R		
1	2	3	4	5	6	7	8	9
н1410	-	-	-	499664.75	2254138.7 9	-	Метод спутниковых геодезически х измерений (определени й)	0.1
н1420	-	-	-	499664.84	2254142.9 9	-	Метод спутниковых геодезически х измерений (определени й)	0.1
н1430	-	-	-	499661.67	2254143.0 6	-	Метод спутниковых геодезически х измерений (определени й)	0.1
н1440	-	-	-	499661.58	2254138.7 9	-	Метод спутниковых геодезически х измерений (определени й)	0.1
н1410	-	-	-	499664.75	2254138.7 9	-	Метод спутниковых геодезически х измерений (определени й)	0.1

**2. Сведения о характеристиках объекта недвижимости  
с кадастровым номером : 73:24:011101:149 :**

№ п/п	Наименование характеристики	Значение характеристики
1	2	3
1.	Вид объекта недвижимости	здание
2.	Ранее присвоенный государственный учетный номер (инвентарный) здания, сооружения, объекта незавершенного строительства	-
3.	Кадастровый номер земельного участка (земельных участков), в границах которого (которых) расположены здание, сооружение, объект незавершенного строительства	73:24:011101:66

**2. Сведения о характеристиках объекта недвижимости с кадастровым номером : 73:24:011101:149 :**

<b>№ п/п</b>	<b>Наименование характеристики</b>	<b>Значение характеристики</b>
<b>1</b>	<b>2</b>	<b>3</b>
4.	Уникальный учетный номер кадастрового квартала, в границах которого расположены здание, сооружение, объект незавершенного строительства	73:24:011101, 73:24:000000
5.	Адрес здания, сооружения, объекта незавершенного строительства	Российская Федерация, Ульяновская область, город Ульяновск, садовое некоммерческое товарищество Южный, дом 86
5.1.	Сведения о местоположении здания, сооружения, объекта незавершенного строительства (при отсутствии адреса) в структурированном в соответствии с федеральной информационной адресной системой виде	-
5.2.	Дополнительные сведения о местоположении	-
6.	Иные сведения	-

**3. Пояснения к сведениям об объекте недвижимости с кадастровым номером 73:24:011101:149 :**

1.	-
----	---



## Описание местоположения зданий, сооружений, объектов незавершенного строительства на земельном участке

**1. Сведения о характерных точках контура объекта недвижимости  
с кадастровым номером : 73:24:011101:153 :**

Система координат МСК-73, Зона 2

Зона № 2

Обозначение характерных точек контура	Содержатся в Едином государственном реестре недвижимости			Определены в ходе выполнения комплексных кадастровых работ			Метод опреде ления коор динат	Формулы, примененные для расчета средней квадратической погрешности определения координат характерных точек (Mt), м, с подставленными в такие формулы значениями и итоговые (вычисленные) значения Mt, м
	Координаты, м		Ради ус, м	Координаты, м		Ради ус, м		
	X	Y	R	X	Y	R		
1	2	3	4	5	6	7	8	9
н1450	-	-	-	499262.15	2254089.9 1	-	Метод спутниковых геодезически х измерений (определени й)	0.1
н1460	-	-	-	499262.80	2254085.8 0	-	Метод спутниковых геодезически х измерений (определени й)	0.1
н1470	-	-	-	499266.99	2254086.5 0	-	Метод спутниковых геодезически х измерений (определени й)	0.1
н1480	-	-	-	499266.39	2254090.5 7	-	Метод спутниковых геодезически х измерений (определени й)	0.1
н1450	-	-	-	499262.15	2254089.9 1	-	Метод спутниковых геодезически х измерений (определени й)	0.1

**2. Сведения о характеристиках объекта недвижимости  
с кадастровым номером : 73:24:011101:153 :**

№ п/п	Наименование характеристики	Значение характеристики
1	2	3
1.	Вид объекта недвижимости	здание
2.	Ранее присвоенный государственный учетный номер (инвентарный) здания, сооружения, объекта незавершенного строительства	-
3.	Кадастровый номер земельного участка (земельных участков), в границах которого (которых) расположены здание, сооружение, объект незавершенного строительства	73:24:011101:48

**2. Сведения о характеристиках объекта недвижимости с кадастровым номером : 73:24:011101:153 :**

№ п/п	Наименование характеристики	Значение характеристики
1	2	3
4.	Уникальный учетный номер кадастрового квартала, в границах которого расположены здание, сооружение, объект незавершенного строительства	73:24:011101, 73:24:000000
5.	Адрес здания, сооружения, объекта незавершенного строительства	Российская Федерация, Ульяновская область, город Ульяновск, тер. СНТ Южный, стр. 291
5.1.	Сведения о местоположении здания, сооружения, объекта незавершенного строительства (при отсутствии адреса) в структурированном в соответствии с федеральной информационной адресной системой виде	-
5.2.	Дополнительные сведения о местоположении	-
6.	Иные сведения	-

**3. Пояснения к сведениям об объекте недвижимости с кадастровым номером 73:24:011101:153 :**

1.	-

**Описание местоположения зданий, сооружений,  
объектов незавершенного строительства на земельном участке**

**1. Сведения о характерных точках контура объекта недвижимости  
с кадастровым номером : 73:24:011101:154 :**

Система координат МСК-73, Зона 2

Зона № 2

Обозначение характерных точек контура	Содержатся в Едином государственном реестре недвижимости			Определены в ходе выполнения комплексных кадастровых работ			Метод опреде ления коор динат	Формулы, примененные для расчета средней квадратической погрешности определения координат характерных точек (Mt), м, с подставленными в такие формулы значениями и итоговые (вычисленные) значения Mt, м
	Координаты, м		Ради ус, м	Координаты, м		Ради ус, м		
	X	Y	R	X	Y	R		
<b>1</b>	<b>2</b>	<b>3</b>	<b>4</b>	<b>5</b>	<b>6</b>	<b>7</b>	<b>8</b>	<b>9</b>
н149О	-	-	-	499123.71	2254183.2 5	-	Метод спутниковых геодезически х измерений (определени й)	0.1
н150О	-	-	-	499123.74	2254188.3 7	-	Метод спутниковых геодезически х измерений (определени й)	0.1
н151О	-	-	-	499120.48	2254188.3 9	-	Метод спутниковых геодезически х измерений (определени й)	0.1
н152О	-	-	-	499120.48	2254183.2 7	-	Метод спутниковых геодезически х измерений (определени й)	0.1
н149О	-	-	-	499123.71	2254183.2 5	-	Метод спутниковых геодезически х измерений (определени й)	0.1

**2. Сведения о характеристиках объекта недвижимости  
с кадастровым номером : 73:24:011101:154 :**

№ п/п	Наименование характеристики	Значение характеристики
<b>1</b>	<b>2</b>	<b>3</b>
1.	Вид объекта недвижимости	здание
2.	Ранее присвоенный государственный учетный номер (инвентарный) здания, сооружения, объекта незавершенного строительства	-
3.	Кадастровый номер земельного участка (земельных участков), в границах которого (которых) расположены здание, сооружение, объект незавершенного строительства	73:24:011101:237

**2. Сведения о характеристиках объекта недвижимости с кадастровым номером : 73:24:011101:154 :**

<b>№ п/п</b>	<b>Наименование характеристики</b>	<b>Значение характеристики</b>
<b>1</b>	<b>2</b>	<b>3</b>
4.	Уникальный учетный номер кадастрового квартала, в границах которого расположены здание, сооружение, объект незавершенного строительства	73:24:011101, 73:24:000000
5.	Адрес здания, сооружения, объекта незавершенного строительства	Российская Федерация, Ульяновская область, город Ульяновск, тер. СНТ Южный, стр. 310
5.1.	Сведения о местоположении здания, сооружения, объекта незавершенного строительства (при отсутствии адреса) в структурированном в соответствии с федеральной информационной адресной системой виде	-
5.2.	Дополнительные сведения о местоположении	-
6.	Иные сведения	-

**3. Пояснения к сведениям об объекте недвижимости с кадастровым номером 73:24:011101:154 :**

1.	-
----	---

**Описание местоположения зданий, сооружений,  
объектов незавершенного строительства на земельном участке**

**1. Сведения о характерных точках контура объекта недвижимости  
с кадастровым номером : 73:24:011101:155 :**

Система координат МСК-73, Зона 2

Зона № 2

Обозначение характерных точек контура	Содержатся в Едином государственном реестре недвижимости			Определены в ходе выполнения комплексных кадастровых работ			Метод опреде ления коор динат	Формулы, примененные для расчета средней квадратической погрешности определения координат характерных точек (Mt), м, с подставленными в такие формулы значениями и итоговые (вычисленные) значения Mt, м
	Координаты, м		Ради ус, м	Координаты, м		Ради ус, м		
	X	Y	R	X	Y	R		
<b>1</b>	<b>2</b>	<b>3</b>	<b>4</b>	<b>5</b>	<b>6</b>	<b>7</b>	<b>8</b>	<b>9</b>
н1530	-	-	-	499513.41	2254196.4 9	-	Метод спутниковых геодезически х измерений (определени й)	0.1
н1540	-	-	-	499505.47	2254196.8 3	-	Метод спутниковых геодезически х измерений (определени й)	0.1
н1550	-	-	-	499505.21	2254190.6 8	-	Метод спутниковых геодезически х измерений (определени й)	0.1
н1560	-	-	-	499513.15	2254190.3 4	-	Метод спутниковых геодезически х измерений (определени й)	0.1
н1530	-	-	-	499513.41	2254196.4 9	-	Метод спутниковых геодезически х измерений (определени й)	0.1

**2. Сведения о характеристиках объекта недвижимости  
с кадастровым номером : 73:24:011101:155 :**

№ п/п	Наименование характеристики	Значение характеристики
1	2	3
1.	Вид объекта недвижимости	здание
2.	Ранее присвоенный государственный учетный номер (инвентарный) здания, сооружения, объекта незавершенного строительства	-
3.	Кадастровый номер земельного участка (земельных участков), в границах которого (которых) расположены здание, сооружение, объект незавершенного строительства	73:24:011101:64

**2. Сведения о характеристиках объекта недвижимости с кадастровым номером : 73:24:011101:155 :**

№ п/п	Наименование характеристики	Значение характеристики
1	2	3
4.	Уникальный учетный номер кадастрового квартала, в границах которого расположены здание, сооружение, объект незавершенного строительства	73:24:011101, 73:24:000000
5.	Адрес здания, сооружения, объекта незавершенного строительства	Российская Федерация, Ульяновская область, город Ульяновск, дом 5
5.1.	Сведения о местоположении здания, сооружения, объекта незавершенного строительства (при отсутствии адреса) в структурированном в соответствии с федеральной информационной адресной системой виде	-
5.2.	Дополнительные сведения о местоположении	-
6.	Иные сведения	-

**3. Пояснения к сведениям об объекте недвижимости с кадастровым номером 73:24:011101:155 :**

1.	-

## Описание местоположения зданий, сооружений, объектов незавершенного строительства на земельном участке

### 1. Сведения о характерных точках контура объекта недвижимости с кадастровым номером : 73:24:011101:157 :

Система координат МСК-73, Зона 2

Зона № 2

Обозначение характерных точек контура	Содержатся в Едином государственном реестре недвижимости			Определены в ходе выполнения комплексных кадастровых работ			Метод опреде ления коор динат	Формулы, примененные для расчета средней квадратической погрешности определения координат характерных точек (Mt), м, с подставленными в такие формулы значениями и итоговые (вычисленные) значения Mt, м
	Координаты, м		Ради ус, м	Координаты, м		Ради ус, м		
	X	Y	R	X	Y	R		
1	2	3	4	5	6	7	8	9
н1570	-	-	-	499279.70	2254061.0 5	-	Метод спутниковых геодезически х измерений (определени й)	0.1
н1580	-	-	-	499285.69	2254062.1 6	-	Метод спутниковых геодезически х измерений (определени й)	0.1
н1590	-	-	-	499284.87	2254067.5 2	-	Метод спутниковых геодезически х измерений (определени й)	0.1
н1600	-	-	-	499278.82	2254066.3 5	-	Метод спутниковых геодезически х измерений (определени й)	0.1
н1570	-	-	-	499279.70	2254061.0 5	-	Метод спутниковых геодезически х измерений (определени й)	0.1

### 2. Сведения о характеристиках объекта недвижимости с кадастровым номером : 73:24:011101:157 :

№ п/п	Наименование характеристики	Значение характеристики
1	2	3
1.	Вид объекта недвижимости	здание
2.	Ранее присвоенный государственный учетный номер (инвентарный) здания, сооружения, объекта незавершенного строительства	-
3.	Кадастровый номер земельного участка (земельных участков), в границах которого (которых) расположены здание, сооружение, объект незавершенного строительства	73:24:011101:46

**2. Сведения о характеристиках объекта недвижимости с кадастровым номером : 73:24:011101:157 :**

№ п/п	Наименование характеристики	Значение характеристики
1	2	3
4.	Уникальный учетный номер кадастрового квартала, в границах которого расположены здание, сооружение, объект незавершенного строительства	73:24:011101, 73:24:000000
5.	Адрес здания, сооружения, объекта незавершенного строительства	Российская Федерация, Ульяновская область, город Ульяновск, тер. СНТ Южный, стр. 289
5.1.	Сведения о местоположении здания, сооружения, объекта незавершенного строительства (при отсутствии адреса) в структурированном в соответствии с федеральной информационной адресной системой виде	-
5.2.	Дополнительные сведения о местоположении	-
6.	Иные сведения	-

**3. Пояснения к сведениям об объекте недвижимости с кадастровым номером 73:24:011101:157 :**

1.	-
----	---



## Описание местоположения зданий, сооружений, объектов незавершенного строительства на земельном участке

### 1. Сведения о характерных точках контура объекта недвижимости с кадастровым номером : 73:24:011101:158 :

Система координат МСК-73, Зона 2

Зона № 2

Обозначение характерных точек контура	Содержатся в Едином государственном реестре недвижимости			Определены в ходе выполнения комплексных кадастровых работ			Метод опреде ления коор динат	Формулы, примененные для расчета средней квадратической погрешности определения координат характерных точек (Mt), м, с подставленными в такие формулы значениями и итоговые (вычисленные) значения Mt, м
	Координаты, м		Ради ус, м	Координаты, м		Ради ус, м		
	X	Y	R	X	Y	R		
1	2	3	4	5	6	7	8	9
h161O	-	-	-	499269.70	2254105.9 3	-	Метод спутниковых геодезически х измерений (определени й)	0.1
h162O	-	-	-	499268.60	2254109.2 4	-	Метод спутниковых геодезически х измерений (определени й)	0.1
h163O	-	-	-	499261.70	2254106.9 2	-	Метод спутниковых геодезически х измерений (определени й)	0.1
h164O	-	-	-	499262.73	2254103.5 9	-	Метод спутниковых геодезически х измерений (определени й)	0.1
h161O	-	-	-	499269.70	2254105.9 3	-	Метод спутниковых геодезически х измерений (определени й)	0.1

### 2. Сведения о характеристиках объекта недвижимости с кадастровым номером : 73:24:011101:158 :

№ п/п	Наименование характеристики	Значение характеристики
1	2	3
1.	Вид объекта недвижимости	здание
2.	Ранее присвоенный государственный учетный номер (инвентарный) здания, сооружения, объекта незавершенного строительства	-
3.	Кадастровый номер земельного участка (земельных участков), в границах которого (которых) расположены здание, сооружение, объект незавершенного строительства	73:24:011101:13, 73:24:011101:50

**2. Сведения о характеристиках объекта недвижимости с кадастровым номером : 73:24:011101:158 :**

<b>№ п/п</b>	<b>Наименование характеристики</b>	<b>Значение характеристики</b>
<b>1</b>	<b>2</b>	<b>3</b>
4.	Уникальный учетный номер кадастрового квартала, в границах которого расположены здание, сооружение, объект незавершенного строительства	73:24:011101, 73:24:000000
5.	Адрес здания, сооружения, объекта незавершенного строительства	Российская Федерация, Ульяновская область, город Ульяновск, тер. СНТ Южный, стр. 293
5.1.	Сведения о местоположении здания, сооружения, объекта незавершенного строительства (при отсутствии адреса) в структурированном в соответствии с федеральной информационной адресной системой виде	-
5.2.	Дополнительные сведения о местоположении	-
6.	Иные сведения	-

**3. Пояснения к сведениям об объекте недвижимости с кадастровым номером 73:24:011101:158 :**

1.	-
----	---

**Описание местоположения зданий, сооружений,  
объектов незавершенного строительства на земельном участке**

**1. Сведения о характерных точках контура объекта недвижимости  
с кадастровым номером : 73:24:011101:169 :**

Система координат МСК-73, Зона 2

Зона № 2

Обозначение характерных точек контура	Содержатся в Едином государственном реестре недвижимости			Определены в ходе выполнения комплексных кадастровых работ			Метод опреде ления коор динат	Формулы, примененные для расчета средней квадратической погрешности определения координат характерных точек (Mt), м, с подставленными в такие формулы значениями и итоговые (вычисленные) значения Mt, м
	Координаты, м		Ради ус, м	Координаты, м		Ради ус, м		
	X	Y	R	X	Y	R		
<b>1</b>	<b>2</b>	<b>3</b>	<b>4</b>	<b>5</b>	<b>6</b>	<b>7</b>	<b>8</b>	<b>9</b>
н1650	-	-	-	499662.59	2254147.7 9	-	Метод спутниковых геодезически х измерений (определени й)	0.1
н1660	-	-	-	499658.92	2254147.9 8	-	Метод спутниковых геодезически х измерений (определени й)	0.1
н1670	-	-	-	499658.78	2254145.3 4	-	Метод спутниковых геодезически х измерений (определени й)	0.1
н1680	-	-	-	499662.45	2254145.1 5	-	Метод спутниковых геодезически х измерений (определени й)	0.1
н1650	-	-	-	499662.59	2254147.7 9	-	Метод спутниковых геодезически х измерений (определени й)	0.1

**2. Сведения о характеристиках объекта недвижимости  
с кадастровым номером : 73:24:011101:169 :**

№ п/п	Наименование характеристики	Значение характеристики
<b>1</b>	<b>2</b>	<b>3</b>
1.	Вид объекта недвижимости	здание
2.	Ранее присвоенный государственный учетный номер (инвентарный) здания, сооружения, объекта незавершенного строительства	-
3.	Кадастровый номер земельного участка (земельных участков), в границах которого (которых) расположены здание, сооружение, объект незавершенного строительства	73:24:011101:109

**2. Сведения о характеристиках объекта недвижимости с кадастровым номером : 73:24:011101:169 :**

№ п/п	Наименование характеристики	Значение характеристики
1	2	3
4.	Уникальный учетный номер кадастрового квартала, в границах которого расположены здание, сооружение, объект незавершенного строительства	73:24:011101, 73:24:000000
5.	Адрес здания, сооружения, объекта незавершенного строительства	Российская Федерация, Ульяновская область, город Ульяновск, дом 85А
5.1.	Сведения о местоположении здания, сооружения, объекта незавершенного строительства (при отсутствии адреса) в структурированном в соответствии с федеральной информационной адресной системой виде	-
5.2.	Дополнительные сведения о местоположении	-
6.	Иные сведения	-

**3. Пояснения к сведениям об объекте недвижимости с кадастровым номером 73:24:011101:169 :**

1.	-

**Описание местоположения зданий, сооружений,  
объектов незавершенного строительства на земельном участке**

**1. Сведения о характерных точках контура объекта недвижимости  
с кадастровым номером : 73:24:011101:172 :**

Система координат МСК-73, Зона 2

Зона № 2

Обозначение характерных точек контура	Содержатся в Едином государственном реестре недвижимости			Определены в ходе выполнения комплексных кадастровых работ			Метод опреде ления коор динат	Формулы, примененные для расчета средней квадратической погрешности определения координат характерных точек (Mt), м, с подставленными в такие формулы значениями и итоговые (вычисленные) значения Mt, м
	Координаты, м		Ради ус, м	Координаты, м		Ради ус, м		
	X	Y	R	X	Y	R		
<b>1</b>	<b>2</b>	<b>3</b>	<b>4</b>	<b>5</b>	<b>6</b>	<b>7</b>	<b>8</b>	<b>9</b>
н169О	-	-	-	499263.66	2254063.6 2	-	Метод спутниковых геодезически х измерений (определени й)	0.1
н170О	-	-	-	499263.08	2254066.4 8	-	Метод спутниковых геодезически х измерений (определени й)	0.1
н171О	-	-	-	499260.34	2254065.9 3	-	Метод спутниковых геодезически х измерений (определени й)	0.1
н172О	-	-	-	499260.79	2254063.1 8	-	Метод спутниковых геодезически х измерений (определени й)	0.1
н169О	-	-	-	499263.66	2254063.6 2	-	Метод спутниковых геодезически х измерений (определени й)	0.1

**2. Сведения о характеристиках объекта недвижимости  
с кадастровым номером : 73:24:011101:172 :**

№ п/п	Наименование характеристики	Значение характеристики
<b>1</b>	<b>2</b>	<b>3</b>
1.	Вид объекта недвижимости	здание
2.	Ранее присвоенный государственный учетный номер (инвентарный) здания, сооружения, объекта незавершенного строительства	-
3.	Кадастровый номер земельного участка (земельных участков), в границах которого (которых) расположены здание, сооружение, объект незавершенного строительства	73:24:011101:46, 73:24:011101:47

**2. Сведения о характеристиках объекта недвижимости с кадастровым номером : 73:24:011101:172 :**

№ п/п	Наименование характеристики	Значение характеристики
1	2	3
4.	Уникальный учетный номер кадастрового квартала, в границах которого расположены здание, сооружение, объект незавершенного строительства	73:24:011101, 73:24:000000
5.	Адрес здания, сооружения, объекта незавершенного строительства	Российская Федерация, Ульяновская область, город Ульяновск
5.1.	Сведения о местоположении здания, сооружения, объекта незавершенного строительства (при отсутствии адреса) в структурированном в соответствии с федеральной информационной адресной системой виде	-
5.2.	Дополнительные сведения о местоположении	-
6.	Иные сведения	-

**3. Пояснения к сведениям об объекте недвижимости с кадастровым номером 73:24:011101:172 :**

1.	-

## Описание местоположения зданий, сооружений, объектов незавершенного строительства на земельном участке

### 1. Сведения о характерных точках контура объекта недвижимости с кадастровым номером : 73:24:011101:173 :

Система координат МСК-73, Зона 2

Зона № 2

Обозначение характерных точек контура	Содержатся в Едином государственном реестре недвижимости			Определены в ходе выполнения комплексных кадастровых работ			Метод опреде ления коор динат	Формулы, примененные для расчета средней квадратической погрешности определения координат характерных точек (Mt), м, с подставленными в такие формулы значениями и итоговые (вычисленные) значения Mt, м
	Координаты, м		Ради ус, м	Координаты, м		Ради ус, м		
	X	Y	R	X	Y	R		
1	2	3	4	5	6	7	8	9
н1730	-	-	-	499655.54	2254156.2 1	-	Метод спутниковых геодезически х измерений (определени й)	0.1
н1740	-	-	-	499655.54	2254160.4 3	-	Метод спутниковых геодезически х измерений (определени й)	0.1
н1750	-	-	-	499649.41	2254160.3 8	-	Метод спутниковых геодезически х измерений (определени й)	0.1
н1760	-	-	-	499649.41	2254156.2 1	-	Метод спутниковых геодезически х измерений (определени й)	0.1
н1730	-	-	-	499655.54	2254156.2 1	-	Метод спутниковых геодезически х измерений (определени й)	0.1

### 2. Сведения о характеристиках объекта недвижимости с кадастровым номером : 73:24:011101:173 :

№ п/п	Наименование характеристики	Значение характеристики
1	2	3
1.	Вид объекта недвижимости	здание
2.	Ранее присвоенный государственный учетный номер (инвентарный) здания, сооружения, объекта незавершенного строительства	-
3.	Кадастровый номер земельного участка (земельных участков), в границах которого (которых) расположены здание, сооружение, объект незавершенного строительства	73:24:011101:113

**2. Сведения о характеристиках объекта недвижимости с кадастровым номером : 73:24:011101:173 :**

№ п/п	Наименование характеристики	Значение характеристики
1	2	3
4.	Уникальный учетный номер кадастрового квартала, в границах которого расположены здание, сооружение, объект незавершенного строительства	73:24:011101, 73:24:000000
5.	Адрес здания, сооружения, объекта незавершенного строительства	Российская Федерация, Ульяновская область, город Ульяновск, дом 84
5.1.	Сведения о местоположении здания, сооружения, объекта незавершенного строительства (при отсутствии адреса) в структурированном в соответствии с федеральной информационной адресной системой виде	-
5.2.	Дополнительные сведения о местоположении	-
6.	Иные сведения	-

**3. Пояснения к сведениям об объекте недвижимости с кадастровым номером 73:24:011101:173 :**

1.	-



**Описание местоположения зданий, сооружений,  
объектов незавершенного строительства на земельном участке**

**1. Сведения о характерных точках контура объекта недвижимости  
с кадастровым номером : 73:24:011101:175 :**

Система координат МСК-73, Зона 2

Зона № 2

Обозначение характерных точек контура	Содержатся в Едином государственном реестре недвижимости			Определены в ходе выполнения комплексных кадастровых работ			Метод опреде ления коор динат	Формулы, примененные для расчета средней квадратической погрешности определения координат характерных точек (Mt), м, с подставленными в такие формулы значениями и итоговые (вычисленные) значения Mt, м
	Координаты, м		Ради ус, м	Координаты, м		Ради ус, м		
	X	Y	R	X	Y	R		
<b>1</b>	<b>2</b>	<b>3</b>	<b>4</b>	<b>5</b>	<b>6</b>	<b>7</b>	<b>8</b>	<b>9</b>
н1770	-	-	-	499530.39	2254146.1 8	-	Метод спутниковых геодезически х измерений (определени й)	0.1
н1780	-	-	-	499530.39	2254152.8 5	-	Метод спутниковых геодезически х измерений (определени й)	0.1
н1790	-	-	-	499519.46	2254153.1 0	-	Метод спутниковых геодезически х измерений (определени й)	0.1
н1800	-	-	-	499519.46	2254146.4 3	-	Метод спутниковых геодезически х измерений (определени й)	0.1
н1770	-	-	-	499530.39	2254146.1 8	-	Метод спутниковых геодезически х измерений (определени й)	0.1

**2. Сведения о характеристиках объекта недвижимости  
с кадастровым номером : 73:24:011101:175 :**

№ п/п	Наименование характеристики	Значение характеристики
<b>1</b>	<b>2</b>	<b>3</b>
1.	Вид объекта недвижимости	здание
2.	Ранее присвоенный государственный учетный номер (инвентарный) здания, сооружения, объекта незавершенного строительства	-
3.	Кадастровый номер земельного участка (земельных участков), в границах которого (которых) расположены здание, сооружение, объект незавершенного строительства	73:24:011101:16

**2. Сведения о характеристиках объекта недвижимости с кадастровым номером : 73:24:011101:175 :**

<b>№ п/п</b>	<b>Наименование характеристики</b>	<b>Значение характеристики</b>
<b>1</b>	<b>2</b>	<b>3</b>
4.	Уникальный учетный номер кадастрового квартала, в границах которого расположены здание, сооружение, объект незавершенного строительства	73:24:011101, 73:24:000000
5.	Адрес здания, сооружения, объекта незавершенного строительства	Российская Федерация, Ульяновская область, город Ульяновск, тер. СНТ Южный, стр. 259
5.1.	Сведения о местоположении здания, сооружения, объекта незавершенного строительства (при отсутствии адреса) в структурированном в соответствии с федеральной информационной адресной системой виде	-
5.2.	Дополнительные сведения о местоположении	-
6.	Иные сведения	-

**3. Пояснения к сведениям об объекте недвижимости с кадастровым номером 73:24:011101:175 :**

1.	-
----	---

## Описание местоположения зданий, сооружений, объектов незавершенного строительства на земельном участке

**1. Сведения о характерных точках контура объекта недвижимости  
с кадастровым номером : 73:24:011101:183 :**

Система координат МСК-73, Зона 2

Зона № 2

Обозначение характерных точек контура	Содержатся в Едином государственном реестре недвижимости			Определены в ходе выполнения комплексных кадастровых работ			Метод опреде ления коор динат	Формулы, примененные для расчета средней квадратической погрешности определения координат характерных точек (Mt), м, с подставленными в такие формулы значениями и итоговые (вычисленные) значения Mt, м
	Координаты, м		Ради ус, м	Координаты, м		Ради ус, м		
	X	Y	R	X	Y	R		
1	2	3	4	5	6	7	8	9
н181О	-	-	-	498966.66	2254177.6 9	-	Метод спутниковых геодезически х измерений (определени й)	0.1
н182О	-	-	-	498960.07	2254177.5 7	-	Метод спутниковых геодезически х измерений (определени й)	0.1
н183О	-	-	-	498960.16	2254172.4 6	-	Метод спутниковых геодезически х измерений (определени й)	0.1
н184О	-	-	-	498966.66	2254172.5 7	-	Метод спутниковых геодезически х измерений (определени й)	0.1
н181О	-	-	-	498966.66	2254177.6 9	-	Метод спутниковых геодезически х измерений (определени й)	0.1

**2. Сведения о характеристиках объекта недвижимости  
с кадастровым номером : 73:24:011101:183 :**

№ п/п	Наименование характеристики	Значение характеристики
1	2	3
1.	Вид объекта недвижимости	здание
2.	Ранее присвоенный государственный учетный номер (инвентарный) здания, сооружения, объекта незавершенного строительства	-
3.	Кадастровый номер земельного участка (земельных участков), в границах которого (которых) расположены здание, сооружение, объект незавершенного строительства	73:24:011101:102

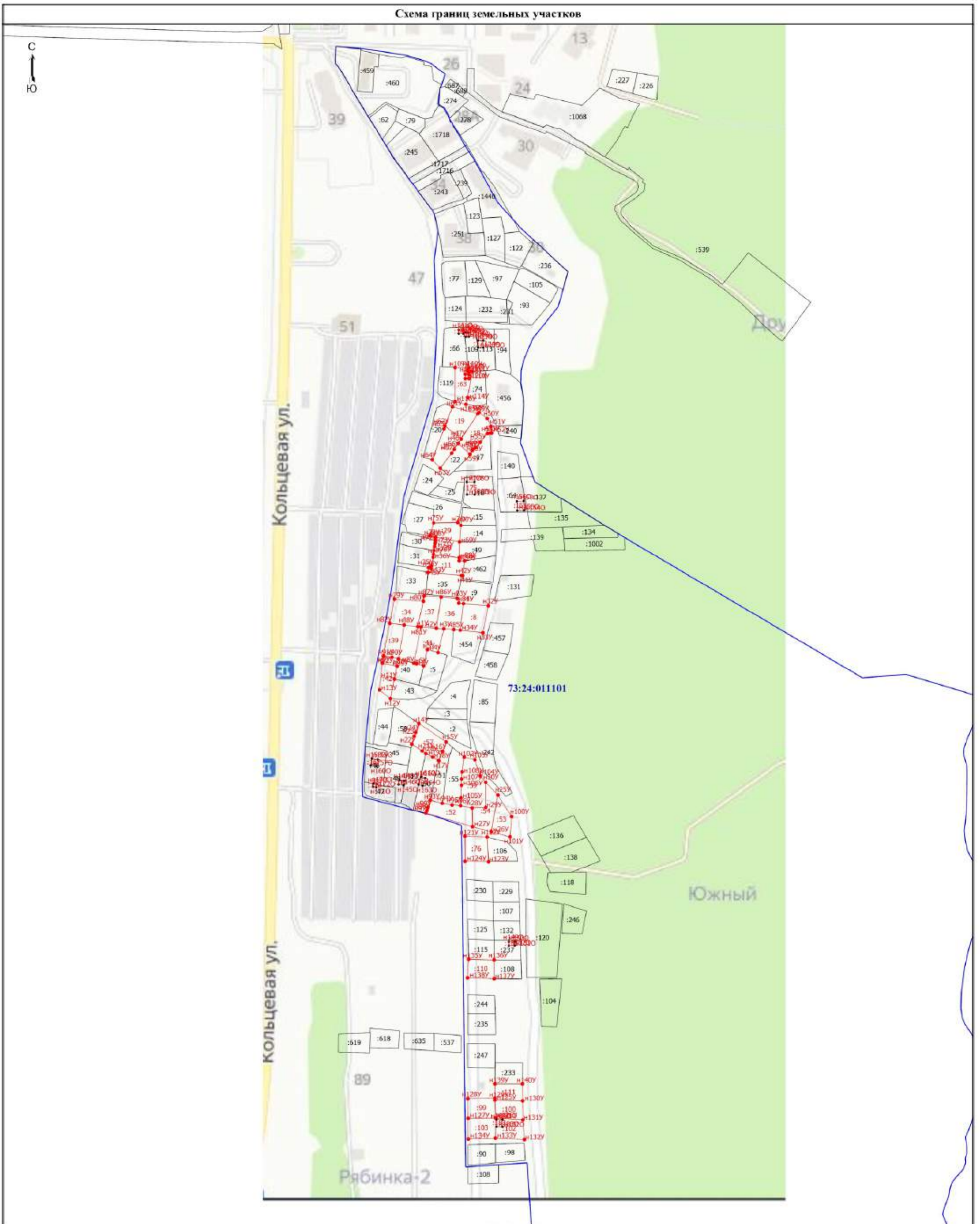
**2. Сведения о характеристиках объекта недвижимости с кадастровым номером : 73:24:011101:183 :**

№ п/п	Наименование характеристики	Значение характеристики
1	2	3
4.	Уникальный учетный номер кадастрового квартала, в границах которого расположены здание, сооружение, объект незавершенного строительства	73:24:011101, 73:24:000000
5.	Адрес здания, сооружения, объекта незавершенного строительства	Российская Федерация, Ульяновская область, город Ульяновск, дом 319
5.1.	Сведения о местоположении здания, сооружения, объекта незавершенного строительства (при отсутствии адреса) в структурированном в соответствии с федеральной информационной адресной системой виде	-
5.2.	Дополнительные сведения о местоположении	-
6.	Иные сведения	-

**3. Пояснения к сведениям об объекте недвижимости с кадастровым номером 73:24:011101:183 :**

1.	-

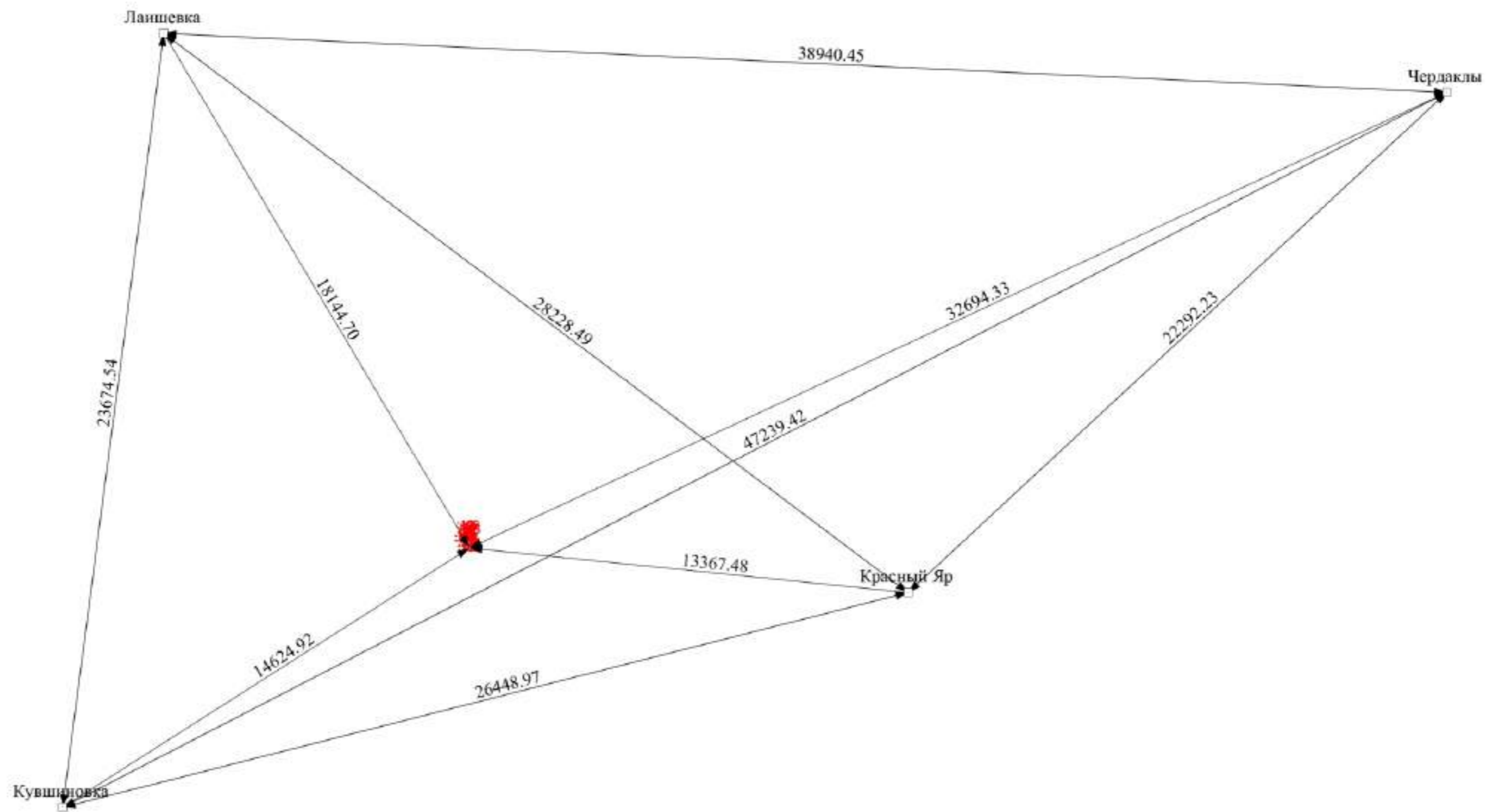
Схема границ земельных участков



Масштаб 1:2000

- |  |   |
|--|---|
| <p><b>Условные обозначения</b></p> <ul style="list-style-type: none"> <li>• Часть границы, местоположение которой определено при выполнении кадастровых работ</li> <li>• Характерная точка границы земельного участка, сведения о которой отсутствуют в ЕГРН, местоположение которой определено при кадастровых работах (новая характерная точка)</li> <li>16:50:250202 - Номер кадастрового квартала</li> <li>:149 - Угловое здание</li> <li>- Часть контура, образованного проекцией существующего в ЕГРН наземного конструктивного элемента здания, сооружения, объекта незавершенного строительства</li> <li>- Границы зоны с особыми условиями</li> <li>:2518 (1) - Обозначение контура земельного участка</li> </ul> | <ul style="list-style-type: none"> <li>• Характерная точка границы земельного участка, сведения ЕГРН о которой соответствуют требованиям, установленным в соответствии с частью 13 статьи 22 Федерального закона от 13 июля 2015 г. N 218-ФЗ "О государственной регистрации недвижимости"</li> <li>• Обозначение шпиль характерной точки</li> <li>• Угловый земельный участок</li> <li>- Часть границы, сведения ЕГРН о которой позволяют однозначно определить ее положение по местности</li> <li>- Границы кадастрового квартала</li> <li>• Кадастровый номер земельного участка</li> </ul> |
|--|---|

### Схема геодезических построений



Масштаб 1:127800

**Условные обозначения**

- |   |   |
|---|---|
| <ul style="list-style-type: none"> <li><span style="color: red;">:149</span> - Часть границы, местоположение которой определено при выполнении кадастровых работ</li> <li><span style="color: red;">:149</span> - Уточняемое здание</li> <li><span style="border: 1px solid black; display: inline-block; width: 10px; height: 10px;"></span> - Пункт геодезической сети специального назначения, созданной в соответствии с законодательством Российской Федерации о геодезии и картографии</li> <li><span style="border: 1px solid black; display: inline-block; width: 10px; height: 10px;"></span> Чердаклы - Пункт опорной межевой сети</li> </ul> | <ul style="list-style-type: none"> <li><span style="color: red;">:41</span> - Уточняемый земельный участок</li> <li><span style="color: red;">:41</span> - Часть асфальта, образованного проливной ямой образованного нижнего конструктивного элемента здания, сооружения, объекта незавершенного строительства</li> <li><span style="color: red;">→</span> - Направление геодезических построений при определении координат характерных точек границ земельного участка</li> </ul> |
|---|---|



**АКТ  
СОГЛАСОВАНИЯ МЕСТОПОЛОЖЕНИЯ ГРАНИЦ ЗЕМЕЛЬНЫХ УЧАСТКОВ  
ПРИ ВЫПОЛНЕНИИ КОМПЛЕКСНЫХ КАДАСТРОВЫХ РАБОТ**

73:19:082001

наименование субъекта Российской Федерации, муниципального образования, наследственного пункта, уникальные учетные номера кадастровых кварталов, а также иные сведения, позволяющие определить местоположение территории, на которой выполняются комплексные кадастровые работы

N п/п	Обозначение части (характерной точки) границы		Результат согласования (согласовано/ спорное)	Кадастровые номера или обозначения смежных земельных участков	Сведения о лице, представившем возражения	Результаты вступившего в законную силу судебного акта
	от т.	до т.				
1	2	3	4	5	6	7
1	н3У	н4У	Согласовано	73:19:082001:5		
			Согласовано	73:19:082001:56		
2	н4У	н5У	Согласовано	73:19:082001:5		
			Согласовано	73:19:082001:43		
3	н4У	—	Согласовано	73:19:082001:5		
			Согласовано	73:19:082001:42		
4	н5У	н1У	Согласовано	73:19:082001:5		
			Согласовано	73:19:082001:57		
5	н5У	—	Согласовано	73:19:082001:5		
			Согласовано	73:19:082001:44		
6	н9У	н10У	Согласовано	73:19:082001:35		
			Согласовано	73:19:082001:34		
7	н10У	н11У	Согласовано	73:19:082001:35		
			Согласовано	73:19:082001:34		
8	н11У	н12У	Согласовано	73:19:082001:35		
			Согласовано	73:19:082001:34		
9	н12У	н13У	Согласовано	73:19:082001:35		
			Согласовано	73:19:082001:116		
10	н12У	—	Согласовано	73:19:082001:35		
			Согласовано	73:19:082001:19		
11	н16У	н17У	Согласовано	73:19:082001:36		
			Согласовано	73:19:082001:20		
12	н17У	—	Согласовано	73:19:082001:36		
			Согласовано	73:19:082001:21		
13	н17У	н14У	Согласовано	73:19:082001:36		
			Согласовано	73:19:082001:2		



**АКТ  
СОГЛАСОВАНИЯ МЕСТОПОЛОЖЕНИЯ ГРАНИЦ ЗЕМЕЛЬНЫХ УЧАСТКОВ  
ПРИ ВЫПОЛНЕНИИ КОМПЛЕКСНЫХ КАДАСТРОВЫХ РАБОТ**

73:19:082001

наименование субъекта Российской Федерации, муниципального образования, наследственного пункта, уникальные учетные номера кадастровых кварталов, а также иные сведения, позволяющие определить местоположение территории, на которой выполняются комплексные кадастровые работы

N п/п	Обозначение части (характерной точки) границы		Результат согласования (согласовано/ спорное)	Кадастровые номера или обозначения смежных земельных участков	Сведения о лице, представившем возражения	Результаты вступившего в законную силу судебного акта
	от т.	до т.				
1	2	3	4	5	6	7
14	н19У	н20У	Согласовано	73:19:082001:56		
			Согласовано	73:19:082001:55		
15	н20У	—	Согласовано	73:19:082001:56		
			Согласовано	73:19:082001:41		
			Согласовано	73:19:082001:42		
16	н4У	—	Согласовано	73:19:082001:56		
			Согласовано	73:19:082001:43		
			Согласовано	73:19:082001:42		
17	н5У	—	Согласовано	73:19:082001:57		
			Согласовано	73:19:082001:43		
18	н5У	н23У	Согласовано	73:19:082001:57		
			Согласовано	73:19:082001:44		
19	н23У	н22У	Согласовано	73:19:082001:57		
			Согласовано	73:19:082001:58		
20	н23У	—	Согласовано	73:19:082001:57		
			Согласовано	73:19:082001:45		
21	н23У	—	Согласовано	73:19:082001:58		
			Согласовано	73:19:082001:44		
22	н23У	н24У	Согласовано	73:19:082001:58		
			Согласовано	73:19:082001:45		
23	н26У	н27У	Согласовано	73:19:082001:59		
			Согласовано	73:19:082001:6		
24	н26У	—	Согласовано	73:19:082001:59		
			Согласовано	73:19:082001:47		
25	н31У	н26У	Согласовано	73:19:082001:59		
			Согласовано	73:19:082001:46		

**АКТ  
СОГЛАСОВАНИЯ МЕСТОПОЛОЖЕНИЯ ГРАНИЦ ЗЕМЕЛЬНЫХ УЧАСТКОВ  
ПРИ ВЫПОЛНЕНИИ КОМПЛЕКСНЫХ КАДАСТРОВЫХ РАБОТ**

73:19:082001

наименование субъекта Российской Федерации, муниципального образования, наследственного пункта, уникальные учетные номера кадастровых кварталов, а также иные сведения, позволяющие определить местоположение территории, на которой выполняются комплексные кадастровые работы

N п/п	Обозначение части (характерной точки) границы		Результат согласования (согласовано/ спорное)	Кадастровые номера или обозначения смежных земельных участков	Сведения о лице, представившем возражения	Результаты вступившего в законную силу судебного акта
	от т.	до т.				
1	2	3	4	5	6	7
26	н32У	н33У	Согласовано	73:19:082001:71		
			Согласовано	73:19:082001:64		
27	н38У	н32У	Согласовано	73:19:082001:71		
			Согласовано	73:19:082001:65		
28	н39У	—	Согласовано	73:19:082001:72		
			Согласовано	73:19:082001:84		
29	н40У	н41У	Согласовано	73:19:082001:72		
			Согласовано	73:19:082001:85		
30	н43У	н39У	Согласовано	73:19:082001:72		
			Согласовано	73:19:082001:73		
31	н44У	н45У	Согласовано	73:19:082001:73		
			Согласовано	73:19:082001:74		
32	н45У	н46У	Согласовано	73:19:082001:73		
			Согласовано	73:19:082001:83		
33	н47У	н39У	Согласовано	73:19:082001:73		
			Согласовано	73:19:082001:84		
34	н32У	н58У	Согласовано	73:19:082001:64		
			Согласовано	73:19:082001:65		
35	н58У	н57У	Согласовано	73:19:082001:64		
			Согласовано	73:19:082001:3		
36	н58У	—	Согласовано	73:19:082001:65		
			Согласовано	73:19:082001:3		
37	н60У	н59У	Согласовано	73:19:082001:65		
			Согласовано	73:19:082001:8		
38	н65У	н66У	Согласовано	73:19:082001:67		
			Согласовано	73:19:082001:11		

**АКТ  
СОГЛАСОВАНИЯ МЕСТОПОЛОЖЕНИЯ ГРАНИЦ ЗЕМЕЛЬНЫХ УЧАСТКОВ  
ПРИ ВЫПОЛНЕНИИ КОМПЛЕКСНЫХ КАДАСТРОВЫХ РАБОТ**

73:19:082001

наименование субъекта Российской Федерации, муниципального образования, наследственного пункта, уникальные учетные номера кадастровых кварталов, а также иные сведения, позволяющие определить местоположение территории, на которой выполняются комплексные кадастровые работы

N п/п	Обозначение части (характерной точки) границы		Результат согласования (согласовано/ спорное)	Кадастровые номера или обозначения смежных земельных участков	Сведения о лице, представившем возражения	Результаты вступившего в законную силу судебного акта
	от т.	до т.				
1	2	3	4	5	6	7
39	н65У	—	Согласовано	73:19:082001:67		
			Согласовано	73:19:082001:12		
40	н69У	н65У	Согласовано	73:19:082001:67		
			Согласовано	73:19:082001:68		
41	н65У	—	Согласовано	73:19:082001:68		
			Согласовано	73:19:082001:11		
42	н72У	н65У	Согласовано	73:19:082001:68		
			Согласовано	73:19:082001:12		
43	н77У	н73У	Согласовано	73:19:082001:69		
			Согласовано	73:19:082001:9		
44	н78У	н79У	Согласовано	73:19:082001:74		
			Согласовано	73:19:082001:75		
45	н79У	н80У	Согласовано	73:19:082001:74		
			Согласовано	73:19:082001:82		
46	н81У	н45У	Согласовано	73:19:082001:74		
			Согласовано	73:19:082001:83		
47	н12У	—	Согласовано	73:19:082001:116		
			Согласовано	73:19:082001:19		
			Согласовано	73:19:082001:34		
48	н84У	—	Согласовано	73:19:082001:8		
			Согласовано	73:19:082001:3		
49	н85У	н84У	Согласовано	73:19:082001:8		
			Согласовано	73:19:082001:23		
50	н86У	н87У	Согласовано	73:19:082001:9		
			Согласовано	73:19:082001:10		

**АКТ  
СОГЛАСОВАНИЯ МЕСТОПОЛОЖЕНИЯ ГРАНИЦ ЗЕМЕЛЬНЫХ УЧАСТКОВ  
ПРИ ВЫПОЛНЕНИИ КОМПЛЕКСНЫХ КАДАСТРОВЫХ РАБОТ**

73:19:082001

наименование субъекта Российской Федерации, муниципального образования, наследственного пункта, уникальные учетные номера кадастровых кварталов, а также иные сведения, позволяющие определить местоположение территории, на которой выполняются комплексные кадастровые работы

N п/п	Обозначение части (характерной точки) границы		Результат согласования (согласовано/ спорное)	Кадастровые номера или обозначения смежных земельных участков	Сведения о лице, представившем возражения	Результаты вступившего в законную силу судебного акта
	от т.	до т.				
1	2	3	4	5	6	7
51	н87У	н88У	Согласовано	73:19:082001:9		
			Согласовано	73:19:082001:24		
52	н87У	—	Согласовано	73:19:082001:9		
			Согласовано	73:19:082001:25		
53	н89У	н87У	Согласовано	73:19:082001:10		
			Согласовано	73:19:082001:25		
54	н87У	—	Согласовано	73:19:082001:10		
			Согласовано	73:19:082001:24		
55	н93У	н94У	Согласовано	73:19:082001:11		
			Согласовано	73:19:082001:26		
56	н93У	—	Согласовано	73:19:082001:11		
			Согласовано	73:19:082001:27		
57	н65У	н93У	Согласовано	73:19:082001:11		
			Согласовано	73:19:082001:12		
58	н95У	н93У	Согласовано	73:19:082001:12		
			Согласовано	73:19:082001:27		
59	н93У	—	Согласовано	73:19:082001:12		
			Согласовано	73:19:082001:26		
60	н96У	н97У	Согласовано	73:19:082001:13		
			Согласовано	73:19:082001:28		
61	н96У	—	Согласовано	73:19:082001:13		
			Согласовано	73:19:082001:29		
62	н101У	н96У	Согласовано	73:19:082001:13		
			Согласовано	73:19:082001:14		
63	н102У	н96У	Согласовано	73:19:082001:14		
			Согласовано	73:19:082001:29		

**АКТ  
СОГЛАСОВАНИЯ МЕСТОПОЛОЖЕНИЯ ГРАНИЦ ЗЕМЕЛЬНЫХ УЧАСТКОВ  
ПРИ ВЫПОЛНЕНИИ КОМПЛЕКСНЫХ КАДАСТРОВЫХ РАБОТ**

73:19:082001

наименование субъекта Российской Федерации, муниципального образования, наследственного пункта, уникальные учетные номера кадастровых кварталов, а также иные сведения, позволяющие определить местоположение территории, на которой выполняются комплексные кадастровые работы

N п/п	Обозначение части (характерной точки) границы		Результат согласования (согласовано/ спорное)	Кадастровые номера или обозначения смежных земельных участков	Сведения о лице, представившем возражения	Результаты вступившего в законную силу судебного акта
	от т.	до т.				
1	2	3	4	5	6	7
64	н102У	—	Согласовано	73:19:082001:14		
			Согласовано	73:19:082001:30		
65	н96У	—	Согласовано	73:19:082001:14		
			Согласовано	73:19:082001:28		
66	н103У	н102У	Согласовано	73:19:082001:14		
			Согласовано	73:19:082001:15		
67	н102У	—	Согласовано	73:19:082001:15		
			Согласовано	73:19:082001:29		
68	н104У	н105У	Согласовано	73:19:082001:15		
			Согласовано	73:19:082001:16		
69	н105У	н102У	Согласовано	73:19:082001:15		
			Согласовано	73:19:082001:30		
70	н105У	—	Согласовано	73:19:082001:15		
			Согласовано	73:19:082001:31		
71	н105У	—	Согласовано	73:19:082001:16		
			Согласовано	73:19:082001:30		
72	н107У	н105У	Согласовано	73:19:082001:16		
			Согласовано	73:19:082001:31		
73	н111У	н112У	Согласовано	73:19:082001:17		
			Согласовано	73:19:082001:18		
74	н112У	н108У	Согласовано	73:19:082001:17		
			Согласовано	73:19:082001:32		
75	н112У	—	Согласовано	73:19:082001:17		
			Согласовано	73:19:082001:33		
76	н114У	н112У	Согласовано	73:19:082001:18		
			Согласовано	73:19:082001:33		

**АКТ  
СОГЛАСОВАНИЯ МЕСТОПОЛОЖЕНИЯ ГРАНИЦ ЗЕМЕЛЬНЫХ УЧАСТКОВ  
ПРИ ВЫПОЛНЕНИИ КОМПЛЕКСНЫХ КАДАСТРОВЫХ РАБОТ**

73:19:082001

наименование субъекта Российской Федерации, муниципального образования, наследственного пункта, уникальные учетные номера кадастровых кварталов, а также иные сведения, позволяющие определить местоположение территории, на которой выполняются комплексные кадастровые работы

N п/п	Обозначение части (характерной точки) границы		Результат согласования (согласовано/ спорное)	Кадастровые номера или обозначения смежных земельных участков	Сведения о лице, представившем возражения	Результаты вступившего в законную силу судебного акта
	от т.	до т.				
1	2	3	4	5	6	7
77	н112У	—	Согласовано	73:19:082001:18		
			Согласовано	73:19:082001:32		
78	н115У	н113У	Согласовано	73:19:082001:18		
			Согласовано	73:19:082001:19		
79	н12У	н116У	Согласовано	73:19:082001:19		
			Согласовано	73:19:082001:34		
80	н121У	н17У	Согласовано	73:19:082001:20		
			Согласовано	73:19:082001:21		
81	н17У	—	Согласовано	73:19:082001:20		
			Согласовано	73:19:082001:2		
82	н123У	н17У	Согласовано	73:19:082001:21		
			Согласовано	73:19:082001:2		
83	н84У	н125У	Согласовано	73:19:082001:3		
			Согласовано	73:19:082001:23		
84	н125У	н126У	Согласовано	73:19:082001:3		
			Согласовано	73:19:082001:22		
85	н126У	—	Согласовано	73:19:082001:3		
			Согласовано	73:19:082001:75		
86	н127У	н128У	Согласовано	73:19:082001:77		
			Согласовано	73:19:082001:78		
87	н128У	н129У	Согласовано	73:19:082001:77		
			Согласовано	73:19:082001:81		
88	н128У	—	Согласовано	73:19:082001:77		
			Согласовано	73:19:082001:79		
89	н128У	—	Согласовано	73:19:082001:81		
			Согласовано	73:19:082001:78		

**АКТ  
СОГЛАСОВАНИЯ МЕСТОПОЛОЖЕНИЯ ГРАНИЦ ЗЕМЕЛЬНЫХ УЧАСТКОВ  
ПРИ ВЫПОЛНЕНИИ КОМПЛЕКСНЫХ КАДАСТРОВЫХ РАБОТ**

73:19:082001

наименование субъекта Российской Федерации, муниципального образования, наследственного пункта, уникальные учетные номера кадастровых кварталов, а также иные сведения, позволяющие определить местоположение территории, на которой выполняются комплексные кадастровые работы

N п/п	Обозначение части (характерной точки) границы		Результат согласования (согласовано/ спорное)	Кадастровые номера или обозначения смежных земельных участков	Сведения о лице, представившем возражения	Результаты вступившего в законную силу судебного акта
	от т.	до т.				
1	2	3	4	5	6	7
90	н128У	н132У	Согласовано	73:19:082001:81		
			Согласовано	73:19:082001:79		
91	н132У	н133У	Согласовано	73:19:082001:81		
			Согласовано	73:19:082001:79		
92	н79У	н139У	Согласовано	73:19:082001:82		
			Согласовано	73:19:082001:75		
93	н139У	н140У	Согласовано	73:19:082001:82		
			Согласовано	73:19:082001:75		
94	н140У	н135У	Согласовано	73:19:082001:82		
			Согласовано	73:19:082001:75		
95	н143У	—	Согласовано	73:19:082001:60		
			Согласовано	73:19:082001:47		
96	н143У	н144У	Согласовано	73:19:082001:60		
			Согласовано	73:19:082001:4		
97	н144У	—	Согласовано	73:19:082001:60		
			Согласовано	73:19:082001:61		
			Согласовано	73:19:082001:48		
98	н146У	н143У	Согласовано	73:19:082001:60		
			Согласовано	73:19:082001:6		
99	н144У	н149У	Согласовано	73:19:082001:61		
			Согласовано	73:19:082001:48		
100	н149У	—	Согласовано	73:19:082001:61		
			Согласовано	73:19:082001:49		
101	н151У	н152У	Согласовано	73:19:082001:54		
			Согласовано	73:19:082001:53		

**АКТ  
СОГЛАСОВАНИЯ МЕСТОПОЛОЖЕНИЯ ГРАНИЦ ЗЕМЕЛЬНЫХ УЧАСТКОВ  
ПРИ ВЫПОЛНЕНИИ КОМПЛЕКСНЫХ КАДАСТРОВЫХ РАБОТ**

73:19:082001

наименование субъекта Российской Федерации, муниципального образования, наследственного пункта, уникальные учетные номера кадастровых кварталов, а также иные сведения, позволяющие определить местоположение территории, на которой выполняются комплексные кадастровые работы

N п/п	Обозначение части (характерной точки) границы		Результат согласования (согласовано/ спорное)	Кадастровые номера или обозначения смежных земельных участков	Сведения о лице, представившем возражения	Результаты вступившего в законную силу судебного акта
	от т.	до т.				
1	2	3	4	5	6	7
102	н152У	—	Согласовано	73:19:082001:54		
			Согласовано	73:19:082001:39		
103	н153У	н154У	Согласовано	73:19:082001:54		
			Согласовано	73:19:082001:40		
104	н154У	н155У	Согласовано	73:19:082001:54		
			Согласовано	73:19:082001:55		
105	н154У	—	Согласовано	73:19:082001:54		
			Согласовано	73:19:082001:41		
106	н154У	—	Согласовано	73:19:082001:55		
			Согласовано	73:19:082001:40		
107	н154У	н20У	Согласовано	73:19:082001:55		
			Согласовано	73:19:082001:41		
108	н20У	—	Согласовано	73:19:082001:55		
			Согласовано	73:19:082001:42		
109	н143У	—	Согласовано	73:19:082001:6		
			Согласовано	73:19:082001:4		
110	н26У	—	Согласовано	73:19:082001:6		
			Согласовано	73:19:082001:46		
111	н26У	н143У	Согласовано	73:19:082001:6		
			Согласовано	73:19:082001:47		
112	н157У	н126У	Согласовано	73:19:082001:22		
			Согласовано	73:19:082001:75		
113	н125У	н158У	Согласовано	73:19:082001:22		
			Согласовано	73:19:082001:23		
114	н87У	н160У	Согласовано	73:19:082001:24		
			Согласовано	73:19:082001:25		



**АКТ  
СОГЛАСОВАНИЯ МЕСТОПОЛОЖЕНИЯ ГРАНИЦ ЗЕМЕЛЬНЫХ УЧАСТКОВ  
ПРИ ВЫПОЛНЕНИИ КОМПЛЕКСНЫХ КАДАСТРОВЫХ РАБОТ**

73:19:082001

наименование субъекта Российской Федерации, муниципального образования, наследственного пункта, уникальные учетные номера кадастровых кварталов, а также иные сведения, позволяющие определить местоположение территории, на которой выполняются комплексные кадастровые работы

N п/п	Обозначение части (характерной точки) границы		Результат согласования (согласовано/спорное)	Кадастровые номера или обозначения смежных земельных участков	Сведения о лице, представившем возражения	Результаты вступившего в законную силу судебного акта
	от т.	до т.				
1	2	3	4	5	6	7
115	н93У	н164У	Согласовано	73:19:082001:26		
			Согласовано	73:19:082001:27		
116	н96У	н173У	Согласовано	73:19:082001:28		
			Согласовано	73:19:082001:29		
117	н102У	н174У	Согласовано	73:19:082001:29		
			Согласовано	73:19:082001:30		
118	н105У	н175У	Согласовано	73:19:082001:30		
			Согласовано	73:19:082001:31		
119	н112У	н177У	Согласовано	73:19:082001:32		
			Согласовано	73:19:082001:33		
120	н184У	—	Согласовано	73:19:082001:50		
			Согласовано	73:19:082001:78		
121	н186У	н187У	Согласовано	73:19:082001:50		
			Согласовано	73:19:082001:37		
122	н187У	н183У	Согласовано	73:19:082001:50		
			Согласовано	73:19:082001:51		
123	н187У	—	Согласовано	73:19:082001:50		
			Согласовано	73:19:082001:7		
124	н187У	н190У	Согласовано	73:19:082001:51		
			Согласовано	73:19:082001:7		
125	н187У	—	Согласовано	73:19:082001:51		
			Согласовано	73:19:082001:37		
126	н193У	н194У	Согласовано	73:19:082001:52		
			Согласовано	73:19:082001:38		
127	н194У	н195У	Согласовано	73:19:082001:52		
			Согласовано	73:19:082001:53		

**АКТ  
СОГЛАСОВАНИЯ МЕСТОПОЛОЖЕНИЯ ГРАНИЦ ЗЕМЕЛЬНЫХ УЧАСТКОВ  
ПРИ ВЫПОЛНЕНИИ КОМПЛЕКСНЫХ КАДАСТРОВЫХ РАБОТ**

73:19:082001

наименование субъекта Российской Федерации, муниципального образования, наследственного пункта, уникальные учетные номера кадастровых кварталов, а также иные сведения, позволяющие определить местоположение территории, на которой выполняются комплексные кадастровые работы

N п/п	Обозначение части (характерной точки) границы		Результат согласования (согласовано/ спорное)	Кадастровые номера или обозначения смежных земельных участков	Сведения о лице, представившем возражения	Всего листов: 12	Лист 11
	от т.	до т.					
1	2	3	4	5	6		7
128	н194У	—	Согласовано	73:19:082001:52			
			Согласовано	73:19:082001:39			
129	н195У	н191У	Согласовано	73:19:082001:52			
			Согласовано	73:19:082001:53			
130	н194У	—	Согласовано	73:19:082001:53			
			Согласовано	73:19:082001:38			
131	н194У	н152У	Согласовано	73:19:082001:53			
			Согласовано	73:19:082001:39			
132	н197У	н128У	Согласовано	73:19:082001:78			
			Согласовано	73:19:082001:79			
133	н4У	н201У	Согласовано	73:19:082001:43			
			Согласовано	73:19:082001:42			
134	н202У	н5У	Согласовано	73:19:082001:43			
			Согласовано	73:19:082001:44			
135	н203У	н23У	Согласовано	73:19:082001:44			
			Согласовано	73:19:082001:45			
136	н206У	н26У	Согласовано	73:19:082001:46			
			Согласовано	73:19:082001:47			
137	н207У	н143У	Согласовано	73:19:082001:47			
			Согласовано	73:19:082001:4			
138	н208У	н149У	Согласовано	73:19:082001:48			
			Согласовано	73:19:082001:49			
139	н144У	н209У	Согласовано	73:19:082001:48			
			Согласовано	73:19:082001:4			
140	н187У	н216У	Согласовано	73:19:082001:7			
			Согласовано	73:19:082001:37			

**АКТ  
СОГЛАСОВАНИЯ МЕСТОПОЛОЖЕНИЯ ГРАНИЦ ЗЕМЕЛЬНЫХ УЧАСТКОВ  
ПРИ ВЫПОЛНЕНИИ КОМПЛЕКСНЫХ КАДАСТРОВЫХ РАБОТ**

73:19:082001

наименование субъекта Российской Федерации, муниципального образования, наследственного пункта, уникальные учетные номера кадастровых кварталов, а также иные сведения, позволяющие определить местоположение территории, на которой выполняются комплексные кадастровые работы

N п/п	Обозначение части (характерной точки) границы		Результат согласования (согласовано/ спорное)	Кадастровые номера или обозначения смежных земельных участков	Сведения о лице, представившем возражения	Результаты вступившего в законную силу судебного акта
	от т.	до т.				
1	2	3	4	5	6	7
141	н219У	н194У	Согласовано	73:19:082001:38		
			Согласовано	73:19:082001:39		
142	н226У	н154У	Согласовано	73:19:082001:40		
			Согласовано	73:19:082001:41		
143	н228У	н20У	Согласовано	73:19:082001:41		
			Согласовано	73:19:082001:42		

Председатель согласительной комиссии:

М.П.

подпись

фамилия, инициалы