

КАРТА-ПЛАН ТЕРРИТОРИИ

Пояснительная записка

1. Сведения о территории выполнения комплексных кадастровых работ: 73:19:082101

(наименование субъекта Российской Федерации, муниципального образования, населенного пункта, уникальные учетные номера кадастровых кварталов, иные сведения, позволяющие определить местоположение территории, на которой выполняются комплексные кадастровые работы, например, наименование садоводческого или огороднического некоммерческого товарищества, гаражного кооператива, элемента планировочной структуры)

2. Основания выполнения комплексных кадастровых работ:

Наименование, дата и номер документа, на основании которого выполняются комплексные кадастровые работы: "27" июля 2023 г. , 09-53, Государственным контрактом

3. Дата подготовки карты-плана территории: "09" сентября 2023 г.

4. Сведения о заказчике(ах) комплексных кадастровых работ:

В отношении юридического лица, органа местного самоуправления муниципального района, муниципального округа или городского округа либо уполномоченного исполнительного органа государственной власти субъекта Российской Федерации:

полное или сокращенное (в случае, если имеется) наименование: Управление муниципальной собственностью Администрации города Ульяновска

основной государственный регистрационный номер: 1027301162822

идентификационный номер налогоплательщика: 7303006082

В отношении физического лица или представителя физических или юридических лиц:

фамилия, имя, отчество (последнее - при наличии): -

страховой номер индивидуального лицевого счета в системе обязательного пенсионного страхования Российской Федерации (СНИЛС): -

Наименование и реквизиты документа, подтверждающие полномочия представителя заказчика(ов) комплексных кадастровых работ: -

Адрес электронной почты (для направления уведомления о результатах внесения сведений в Единый государственный реестр недвижимости): -

5. Сведения об исполнителе комплексных кадастровых работ:

Полное или сокращенное (в случае, если имеется) наименование и адрес юридического лица, с которым заключен государственный или муниципальный контракт либо договор подряда на выполнение комплексных кадастровых работ: ООО "ГЕОПРОМИНЖЕНЕРИЯ"

Фамилия, имя, отчество кадастрового инженера (последнее - при наличии): Колокольникова Ирина Валерьевна и основной государственный регистрационный номер кадастрового инженера индивидуального предпринимателя (ОГРНИП): -

Страховой номер индивидуального лицевого счета в системе обязательного пенсионного страхования Российской Федерации (СНИЛС) кадастрового инженера: 129-509-535 79

Уникальный реестровый номер кадастрового инженера в реестре саморегулируемой организации кадастровых инженеров и дата внесения сведений о физическом лице в такой реестр: 26917, 2016-11-08

Полное или (в случае, если имеется) сокращенное наименование саморегулируемой организации кадастровых инженеров, членом которой является кадастровый инженер: «Ассоциация саморегулируемая организация «Балтийское объединение кадастровых инженеров»

Контактный телефон: +79620436224

Почтовый адрес и адрес электронной почты, по которым осуществляется связь с кадастровым инженером: город Омск, проспект Менделеева, 29, 46 ingenerzem@mail.ru

6. Перечень документов, использованных при подготовке карты-плана территории

№ п/п	Реквизиты документа				
	Вид	Дата	Номер	Наименование	Иные сведения
1	2	3	4	5	6
1	ПРОЧИЕ	27.07.2023	170- 23420/2023- В	выписка координат пунктов ГГС	-
2	Кадастровый план территории	30.05.2023	КУВИ- 001/2023- 124139430	Кадастровый план территории кадастрового квартала 73:19:082101	-

7. Пояснения к карте-плану территории

1. Комплексные кадастровые работы на территории кадастрового квартала 73:19:082101 выполнены кадастровым инженером Колокольниковой И.В., являющимся работником ООО "ГЕОПРОМИНЖЕНЕРИЯ", в рамках контракта № 09-53 от 27.07.2023 г., заключенного с Управлением муниципальной собственностью Администрации города Ульяновска. Комплексные кадастровые работы проведены в соответствии с главой 4.1. Федерального закона "О кадастровой деятельности" от 24.07.2007 N 221-ФЗ. Комплексные кадастровые работы на территории кадастрового квартала 73:19:082101 выполнялись в отношении 5 -и земельных участков по исправлению сведений ЕГРН, 2-и объектов капитального строительства и 32-х земельных участков по уточнению местоположения границ. Объекты капитального строительства 73:19:082101:80 и 73:19:082101:82 на месте не определены, ведутся совместные работы по установлению их на местности. Согласно правил землепользования и застройки муниципального образования «город Ульяновск», утвержденных постановлением администрации города Ульяновска от 10.08.2021г. N 1166, земельные участки расположены в границах территориальной зоны Ж8С, для которой в ПЗЗ установлены минимальные и максимальные размеры земельных участков. Минимальный размер земельного участка-500 кв.м., максимальный- не установлен. При выполнении кадастровых работ в связи с уточнением описания местоположения границ земельного участка их местоположение определяется исходя из сведений, содержащихся в документе, подтверждающем право на земельный участок (за исключением выписки из ЕГРН), или при отсутствии такого документа исходя из сведений, содержащихся в документах, определявших местоположение границ земельного участка при его образовании. В случае отсутствия таких документов или при отсутствии в таких документах сведений, необходимых для уточнения описания местоположения границ земельного участка, уточненное описание местоположения границ земельного участка устанавливается в соответствии с границами, существующими на местности пятнадцать и более лет и закрепленными с использованием природных объектов или объектов искусственного происхождения, позволяющих определить местоположение границ земельного участка. При выполнении кадастровых работ в связи с уточнением описания местоположения границ земельного участка допускается использование выписки из ЕГРН, содержащей описание местоположения границ земельного участка (объекта кадастровых работ и (или) смежного с ним земельного участка (смежных с ним земельных участков), если такое описание не соответствует требованиям к описанию местоположения границ земельных участков, установленным на основании части 13 статьи 22 Федерального закона N 218-ФЗ, а также выписки из ЕГРН в отношении смежного земельного участка (смежных земельных участков), описание местоположения границ которого соответствует установленным на основании части 13 статьи 22 Федерального закона N 218-ФЗ требованиям к описанию местоположения границ земельных участков. В качестве документов, подтверждающих существование границ земельных участков на местности пятнадцать лет и более, допускается использование: карт (планов), фотокарт (фотопланов), содержащихся в государственных фондах пространственных данных или в государственном фонде данных, полученных в результате проведения землеустройства, на которых отображены природные объекты или объекты искусственного происхождения, с помощью которых закреплены уточняемые границы земельного участка в интересующий период времени; плано-картографических материалов, имеющихся в органах местного самоуправления, органах исполнительной власти субъектов Российской Федерации; землеустроительной документации, содержащейся в государственном фонде данных, полученных в результате проведения землеустройства; ситуационных планов, содержащихся в технических паспортах расположенных на земельных участках объектов недвижимости, хранившихся по состоянию на 1 января 2013 г. в органах и организациях по государственному техническому учету и (или) технической инвентаризации в составе учетно-технической документации об объектах государственного технического учета и технической инвентаризации; иных документов, содержащих сведения о местоположении границ земельных участков. При этом определение координат характерных точек границ в случае применения фотограмметрического или картометрического метода осуществляется с использованием актуального в период выполнения кадастровых работ картографического материала. Сведения об указанных выше документах приводятся в разделе "Исходные данные", копии карт (планов), фотокарт (фотопланов), плано-картографических материалов в Приложение не включаются, изображение соответствующей территории (части территории) воспроизводится на Схеме. Так как земельные участки были поставлены на

7. Пояснения к карте-плану территории

учет на основании схемы расположения земельного участка на кадастровом плане территории, что бы провести работы по их исправлению необходимо провести несение изменений в схемы СРЗУ. На основании Федерального закона от 13.07.2015 № 218-ФЗ «О государственной регистрации недвижимости» требованиям к описанию местоположения границ земельных участков при уточнении был подготовлен акт согласования местоположения границ земельных участков при выполнении комплексных кадастровых работ. Таким образом, комплексные кадастровые работы выполнены в отношении всех объектов недвижимости, соответствующих критериям, указанным в части 1 статьи 42.1 Закона № 221-ФЗ, расположенных в границах территории выполнения комплексных кадастровых работ.

Сведения о пунктах геодезической сети и средствах измерений

1. Сведения о пунктах геодезической сети:

№ п/п	Вид геодезической сети	Название пункта геодезической сети и тип знака	Система координат пункта геодезической сети	Координаты пункта, м		Дата обследования "27" июля 2023 г.		
						Сведения о состоянии		
				Х	У	наружного знака пункта	центра пункта	марки центра пункта
1	2	3	4	5	6	7	8	9
1	2	Чердаклы, пир.	МСК-73, зона 2	512780.50	2283810.40	Утрачен	Сохранился	Сохранился
2	3	Кувшиновка, пир.	МСК-73, зона 2	491094.85	2241842.61	Утрачен	Сохранился	Сохранился
3	2	Красный Яр, пир.	МСК-73, зона 2	497609.70	2267476.67	Утрачен	Сохранился	Сохранился
4	2	Лаишевка, пир.	МСК-73, зона 2	514569.70	2244911.07	Утрачен	Сохранился	Сохранился

2. Сведения об использованных средствах измерений

№ п/п	Наименование и обозначение типа средства измерений - прибора (инструмента, аппаратуры)	Заводской или серийный номер средства измерений	Реквизиты свидетельства о поверке прибора (инструмента, аппаратуры) и (или) срок действия поверки
1	2	3	4
1	Аппаратура геодезическая спутниковая	Заводской (серийный) номер прибора отсутствует	№С-ГСХ/09-03-2022/138372849 ООО "ЦИПСИ НАВГЕОТЕХ-ДИАГНОСТИКА"

Сведения об уточняемых земельных участках

1. Сведения о характерных точках границы уточняемого земельного участка с кадастровым номером 73:19:082101:44 :

Система координат МСК-73, зона 2

Зона №2

Обозначение характерных точек границ	Координаты, м				Метод определения координат	Формулы, примененные для расчета средней квадратической погрешности определения координат характерных точек границ (M _t), с подставленными в такие формулы значениями и итоговые (вычисленные) значения M _t , м	Описание закрепления точки
	содержатся в Едином государственном реестре недвижимости		определены в результате выполнения комплексных работ				
	X	Y	X	Y			
1	2	3	4	5	6	7	8
н9У	-	-	514753.61	2253460.89	Метод спутниковых геодезических измерений (определений)	0.1	-
н10У	-	-	514773.28	2253454.87	Метод спутниковых геодезических измерений (определений)	0.1	-
н11У	-	-	514779.50	2253473.19	Метод спутниковых геодезических измерений (определений)	0.1	-
н12У	-	-	514760.11	2253478.60	Метод спутниковых геодезических измерений (определений)	0.1	-
н9У	-	-	514753.61	2253460.89	Метод спутниковых геодезических измерений (определений)	0.1	-

2. Сведения о частях границ уточняемого земельного участка с кадастровым номером 73:19:082101:44 :

Обозначение части границ		Горизонтальное проложение (S), м	Описание прохождения части границ	Сведения о согласовании местоположения границ (согласовано/спорное)
от т.	до т.			
1	2	3	4	5
н9У	н10У	20.57	-	-
н10У	н11У	19.35	-	-
н11У	н12У	20.13	-	-
н12У	н9У	18.87	-	-

3. Сведения о характеристиках уточняемого земельного участка с кадастровым номером 73:19:082101:44 :		
№ п/п	Наименование характеристики земельного участка	Значение характеристики
1	2	3
1.	Адрес земельного участка	Российская Федерация, Ульяновская область, город Ульяновск, садовое некоммерческое товарищество Полянка, участок 44
1.1.	Сведения о местоположении земельного участка (при отсутствии адреса) в структурированном в соответствии с федеральной информационной адресной системой виде	-
1.2.	Дополнительные сведения о местоположении земельного участка	-
2.	Площадь земельного участка \pm величина погрешности определения (вычисления) площади ($P \pm \Delta P$), м ²	388 \pm 7
3.	Формула, примененная для вычисления предельной погрешности определения площади земельного участка, с подставленными значениями и итоговые (вычисленные) значения (ΔP), м ²	$\Delta P = 3.5 * M_t * \sqrt{P} = 3.5 * 0.1 * \sqrt{388} = 7$
4.	Площадь земельного участка согласно сведениям Единого государственного реестра недвижимости (Ркад), м ²	398
5.	Оценка расхождения Р и Ркад (Р - Ркад), м ²	10
6.	Предельные минимальный и максимальный размеры земельного участка (Рмин и Рмакс), м ²	500 -
7.	Вид (виды) разрешенного использования	Для садоводства
7.1.	Дополнительные сведения об использовании земельного участка	-
8.	Кадастровый или иной государственный учетный номер (инвентарный) здания, сооружения, объекта незавершенного строительства, расположенного на земельном участке	-
9.	Сведения о земельных участках (землях общего пользования, территории общего пользования), посредством которых обеспечивается доступ	Земли общего пользования
10.	Иные сведения	-
4. Пояснения к сведениям об уточняемом земельном участке с кадастровым номером 73:19:082101:44 :		
1.	-	

Сведения об уточняемых земельных участках

1. Сведения о характерных точках границы уточняемого земельного участка с кадастровым номером 73:19:082101:52 :

Система координат МСК-73, зона 2					Зона №2		
Обозначение характерных точек границ	Координаты, м				Метод определения координат	Формулы, примененные для расчета средней квадратической погрешности определения координат характерных точек границ (M _t), с подставленными в такие формулы значениями и итоговые (вычисленные) значения M _t , м	Описание закрепления точки
	содержатся в Едином государственном реестре недвижимости		определены в результате выполнения комплексных работ кадастровых работ				
	X	Y	X	Y			
1	2	3	4	5	6	7	8
н9У	-	-	514753.61	2253460.89	Метод спутниковых геодезических измерений (определений)	0.1	-
н12У	-	-	514760.11	2253478.60	Метод спутниковых геодезических измерений (определений)	0.1	-
н13У	-	-	514739.80	2253484.85	Метод спутниковых геодезических измерений (определений)	0.1	-
н14У	-	-	514734.10	2253466.00	Метод спутниковых геодезических измерений (определений)	0.1	-
н9У	-	-	514753.61	2253460.89	Метод спутниковых геодезических измерений (определений)	0.1	-

2. Сведения о частях границ уточняемого земельного участка с кадастровым номером 73:19:082101:52 :

Обозначение части границ		Горизонтальное проложение (S), м	Описание прохождения части границ	Сведения о согласовании местоположения границ (согласовано/спорное)
от т.	до т.			
1	2	3	4	5
н9У	н12У	18.87	-	-
н12У	н13У	21.25	-	-
н13У	н14У	19.69	-	-
н14У	н9У	20.17	-	-

3. Сведения о характеристиках уточняемого земельного участка с кадастровым номером 73:19:082101:52 :

№ п/п	Наименование характеристики земельного участка	Значение характеристики
1	2	3
1.	Адрес земельного участка	Российская Федерация, Ульяновская область, город Ульяновск, участок 53

3. Сведения о характеристиках уточняемого земельного участка с кадастровым номером 73:19:082101:52 :		
№ п/п	Наименование характеристики земельного участка	Значение характеристики
1	2	3
1.1.	Сведения о местоположении земельного участка (при отсутствии адреса) в структурированном в соответствии с федеральной информационной адресной системой виде	-
1.2.	Дополнительные сведения о местоположении земельного участка	-
2.	Площадь земельного участка \pm величина погрешности определения (вычисления) площади ($P \pm \Delta P$), м ²	399 \pm 7
3.	Формула, примененная для вычисления предельной погрешности определения площади земельного участка, с подставленными значениями и итоговые (вычисленные) значения (ΔP), м ²	$\Delta P = 3.5 * M_t * \sqrt{P} = 3.5 * 0.1 * \sqrt{399} = 7$
4.	Площадь земельного участка согласно сведениям Единого государственного реестра недвижимости ($R_{\text{кад}}$), м ²	406
5.	Оценка расхождения P и $R_{\text{кад}}$ ($P - R_{\text{кад}}$), м ²	7
6.	Предельные минимальный и максимальный размеры земельного участка ($R_{\text{мин}}$ и $R_{\text{макс}}$), м ²	500 -
7.	Вид (виды) разрешенного использования	Для садоводства
7.1.	Дополнительные сведения об использовании земельного участка	-
8.	Кадастровый или иной государственный учетный номер (инвентарный) здания, сооружения, объекта незавершенного строительства, расположенного на земельном участке	-
9.	Сведения о земельных участках (землях общего пользования, территории общего пользования), посредством которых обеспечивается доступ	Земли общего пользования
10.	Иные сведения	-
4. Пояснения к сведениям об уточняемом земельном участке с кадастровым номером 73:19:082101:52 :		
1.	-	

Сведения об уточняемых земельных участках

1. Сведения о характерных точках границы уточняемого земельного участка с кадастровым номером 73:19:082101:53 :

Система координат МСК-73, зона 2

Зона №2

Обозначение характерных точек границ	Координаты, м				Метод определения координат	Формулы, примененные для расчета средней квадратической погрешности определения координат характерных точек границ (M _t), с подставленными в такие формулы значениями и итоговые (вычисленные) значения M _t , м	Описание закрепления точки
	содержатся в Едином государственном реестре недвижимости		определены в результате выполнения комплексных работ				
	X	Y	X	Y			
1	2	3	4	5	6	7	8
н15У	-	-	514766.88	2253498.77	Метод спутниковых геодезических измерений (определений)	0.1	-
н16У	-	-	514746.98	2253504.84	Метод спутниковых геодезических измерений (определений)	0.1	-
н17У	-	-	514740.16	2253485.78	Метод спутниковых геодезических измерений (определений)	0.1	-
н18У	-	-	514760.56	2253480.19	Метод спутниковых геодезических измерений (определений)	0.1	-
н15У	-	-	514766.88	2253498.77	Метод спутниковых геодезических измерений (определений)	0.1	-

2. Сведения о частях границ уточняемого земельного участка с кадастровым номером 73:19:082101:53 :

Обозначение части границ		Горизонтальное проложение (S), м	Описание прохождения части границ	Сведения о согласовании местоположения границ (согласовано/спорное)
от т.	до т.			
1	2	3	4	5
н15У	н16У	20.81	-	-
н16У	н17У	20.24	-	-
н17У	н18У	21.15	-	-
н18У	н15У	19.63	-	-

3. Сведения о характеристиках уточняемого земельного участка с кадастровым номером 73:19:082101:53 :		
№ п/п	Наименование характеристики земельного участка	Значение характеристики
1	2	3
1.	Адрес земельного участка	Российская Федерация, Ульяновская область, город Ульяновск, садовое некоммерческое товарищество Полянка, участок 54
1.1.	Сведения о местоположении земельного участка (при отсутствии адреса) в структурированном в соответствии с федеральной информационной адресной системой виде	-
1.2.	Дополнительные сведения о местоположении земельного участка	-
2.	Площадь земельного участка \pm величина погрешности определения (вычисления) площади ($P \pm \Delta P$), м ²	418 \pm 7
3.	Формула, примененная для вычисления предельной погрешности определения площади земельного участка, с подставленными значениями и итоговые (вычисленные) значения (ΔP), м ²	$\Delta P = 3.5 * M_t * \sqrt{P} = 3.5 * 0.1 * \sqrt{418} = 7$
4.	Площадь земельного участка согласно сведениям Единого государственного реестра недвижимости (Ркад), м ²	410
5.	Оценка расхождения Р и Ркад (Р - Ркад), м ²	8
6.	Предельные минимальный и максимальный размеры земельного участка (Рмин и Рмакс), м ²	500 -
7.	Вид (виды) разрешенного использования	Для садоводства
7.1.	Дополнительные сведения об использовании земельного участка	-
8.	Кадастровый или иной государственный учетный номер (инвентарный) здания, сооружения, объекта незавершенного строительства, расположенного на земельном участке	-
9.	Сведения о земельных участках (землях общего пользования, территории общего пользования), посредством которых обеспечивается доступ	Земли общего пользования
10.	Иные сведения	-
4. Пояснения к сведениям об уточняемом земельном участке с кадастровым номером 73:19:082101:53 :		
1.	-	

Сведения об уточняемых земельных участках

1. Сведения о характерных точках границы уточняемого земельного участка с кадастровым номером 73:19:082101:54 :

Система координат МСК-73, зона 2

Зона №2

Обозначение характерных точек границ	Координаты, м				Метод определения координат	Формулы, примененные для расчета средней квадратической погрешности определения координат характерных точек границ (M _t), с подставленными в такие формулы значениями и итоговые (вычисленные) значения M _t , м	Описание закрепления точки
	содержатся в Едином государственном реестре недвижимости		определены в результате выполнения комплексных работ кадастровых работ				
	X	Y	X	Y			
1	2	3	4	5	6	7	8
н15У	-	-	514766.88	2253498.77	Метод спутниковых геодезических измерений (определений)	0.1	-
н19У	-	-	514772.53	2253519.35	Метод спутниковых геодезических измерений (определений)	0.1	-
н20У	-	-	514756.43	2253526.29	Метод спутниковых геодезических измерений (определений)	0.1	-
н21У	-	-	514756.02	2253526.47	Метод спутниковых геодезических измерений (определений)	0.1	-
н16У	-	-	514746.98	2253504.84	Метод спутниковых геодезических измерений (определений)	0.1	-
н15У	-	-	514766.88	2253498.77	Метод спутниковых геодезических измерений (определений)	0.1	-

2. Сведения о частях границ уточняемого земельного участка с кадастровым номером 73:19:082101:54 :

Обозначение части границ		Горизонтальное проложение (S), м	Описание прохождения части границ	Сведения о согласовании местоположения границ (согласовано/спорное)
от т.	до т.			
1	2	3	4	5
н15У	н19У	21.34	-	-
н19У	н20У	17.53	-	-
н20У	н21У	0.45	-	-
н21У	н16У	23.44	-	-
н16У	н15У	20.81	-	-

3. Сведения о характеристиках уточняемого земельного участка с кадастровым номером 73:19:082101:54 :		
№ п/п	Наименование характеристики земельного участка	Значение характеристики
1	2	3
1.	Адрес земельного участка	Российская Федерация, Ульяновская область, город Ульяновск, садовое некоммерческое товарищество Полянка, участок 55
1.1.	Сведения о местоположении земельного участка (при отсутствии адреса) в структурированном в соответствии с федеральной информационной адресной системой виде	-
1.2.	Дополнительные сведения о местоположении земельного участка	-
2.	Площадь земельного участка \pm величина погрешности определения (вычисления) площади ($P \pm \Delta P$), м ²	433 \pm 7
3.	Формула, примененная для вычисления предельной погрешности определения площади земельного участка, с подставленными значениями и итоговые (вычисленные) значения (ΔP), м ²	$\Delta P = 3.5 * M_t * \sqrt{P} = 3.5 * 0.1 * \sqrt{433} = 7$
4.	Площадь земельного участка согласно сведениям Единого государственного реестра недвижимости (Ркад), м ²	427
5.	Оценка расхождения Р и Ркад (Р - Ркад), м ²	6
6.	Предельные минимальный и максимальный размеры земельного участка (Рмин и Рмакс), м ²	500 -
7.	Вид (виды) разрешенного использования	Для садоводства
7.1.	Дополнительные сведения об использовании земельного участка	-
8.	Кадастровый или иной государственный учетный номер (инвентарный) здания, сооружения, объекта незавершенного строительства, расположенного на земельном участке	-
9.	Сведения о земельных участках (землях общего пользования, территории общего пользования), посредством которых обеспечивается доступ	Земли общего пользования
10.	Иные сведения	-
4. Пояснения к сведениям об уточняемом земельном участке с кадастровым номером 73:19:082101:54 :		
1.	-	

Сведения об уточняемых земельных участках

1. Сведения о характерных точках границы уточняемого земельного участка с кадастровым номером 73:19:082101:56 :

Система координат МСК-73, зона 2

Зона №2

Обозначение характерных точек границ	Координаты, м				Метод определения координат	Формулы, примененные для расчета средней квадратической погрешности определения координат характерных точек границ (M _t), с подставленными в такие формулы значениями и итоговые (вычисленные) значения M _t , м	Описание закрепления точки
	содержатся в Едином государственном реестре недвижимости		определены в результате выполнения комплексных работ кадастровых работ				
	X	Y	X	Y			
1	2	3	4	5	6	7	8
н22У	-	-	514807.08	2253565.30	Метод спутниковых геодезических измерений (определений)	0.1	-
н23У	-	-	514787.45	2253569.95	Метод спутниковых геодезических измерений (определений)	0.1	-
н24У	-	-	514777.30	2253572.35	Метод спутниковых геодезических измерений (определений)	0.1	-
н25У	-	-	514774.39	2253571.15	Метод спутниковых геодезических измерений (определений)	0.1	-
н26У	-	-	514768.60	2253562.04	Метод спутниковых геодезических измерений (определений)	0.1	-
н27У	-	-	514790.75	2253554.56	Метод спутниковых геодезических измерений (определений)	0.1	-
н22У	-	-	514807.08	2253565.30	Метод спутниковых геодезических измерений (определений)	0.1	-

2. Сведения о частях границ уточняемого земельного участка с кадастровым номером 73:19:082101:56 :

Обозначение части границ		Горизонтальное проложение (S), м	Описание прохождения части границ	Сведения о согласовании местоположения границ (согласовано/спорное)
от т.	до т.			
1	2	3	4	5
н22У	н23У	20.17	-	-
н23У	н24У	10.43	-	-
н24У	н25У	3.15	-	-
н25У	н26У	10.79	-	-

2. Сведения о частях границ уточняемого земельного участка с кадастровым номером 73:19:082101:56 :				
Обозначение части границ		Горизонтальное проложение (S), м	Описание прохождения части границ	Сведения о согласовании местоположения границ (согласовано/спорное)
от т.	до т.			
1	2	3	4	5
н26У	н27У	23.38	-	-
н27У	н22У	19.55	-	-
3. Сведения о характеристиках уточняемого земельного участка с кадастровым номером 73:19:082101:56 :				
№ п/п	Наименование характеристики земельного участка		Значение характеристики	
1	2		3	
1.	Адрес земельного участка		Российская Федерация, Ульяновская область, город Ульяновск, садовое некоммерческое товарищество Полянка, участок 57	
1.1.	Сведения о местоположении земельного участка (при отсутствии адреса) в структурированном в соответствии с федеральной информационной адресной системой виде		-	
1.2.	Дополнительные сведения о местоположении земельного участка		-	
2.	Площадь земельного участка ± величина погрешности определения (вычисления) площади (P ± ΔP), м2		374 ± 7	
3.	Формула, примененная для вычисления предельной погрешности определения площади земельного участка, с подставленными значениями и итоговые (вычисленные) значения (ΔP), м2		$\Delta P = 3.5 * M_t * \sqrt{P} = 3.5 * 0.1 * \sqrt{374} = 7$	
4.	Площадь земельного участка согласно сведениям Единого государственного реестра недвижимости (P _{кад}), м2		296	
5.	Оценка расхождения P и P _{кад} (P - P _{кад}), м2		78	
6.	Предельные минимальный и максимальный размеры земельного участка (P _{мин} и P _{макс}), м2		500 -	
7.	Вид (виды) разрешенного использования		Для садоводства	
7.1.	Дополнительные сведения об использовании земельного участка		-	
8.	Кадастровый или иной государственный учетный номер (инвентарный) здания, сооружения, объекта незавершенного строительства, расположенного на земельном участке		-	
9.	Сведения о земельных участках (землях общего пользования, территории общего пользования), посредством которых обеспечивается доступ		Земли общего пользования	
10.	Иные сведения		-	
4. Пояснения к сведениям об уточняемом земельном участке с кадастровым номером 73:19:082101:56 :				
1.	-			

Сведения об уточняемых земельных участках

1. Сведения о характерных точках границы уточняемого земельного участка с кадастровым номером 73:19:082101:57 :

Система координат МСК-73, зона 2

Зона №2

Обозначение характерных точек границ	Координаты, м				Метод определения координат	Формулы, примененные для расчета средней квадратической погрешности определения координат характерных точек границ (Mт), с подставленными в такие формулы значениями и итоговые (вычисленные) значения Mт, м	Описание закрепле ния точки
	содержатся в Едином государственном реестре недвижимости		определены в результате выполнения комплексных кадастровых работ				
	X	Y	X	Y			
1	2	3	4	5	6	7	8
н28У	-	-	514760.03	2253536.06	Метод спутниковых геодезических измерений (определений)	0.1	-
н29У	-	-	514749.62	2253541.99	Метод спутниковых геодезических измерений (определений)	0.1	-
н30У	-	-	514736.22	2253524.68	Метод спутниковых геодезических измерений (определений)	0.1	-
н31У	-	-	514728.18	2253511.87	Метод спутниковых геодезических измерений (определений)	0.1	-
н32У	-	-	514742.55	2253506.33	Метод спутниковых геодезических измерений (определений)	0.1	-
н16У	-	-	514746.98	2253504.84	Метод спутниковых геодезических измерений (определений)	0.1	-
н21У	-	-	514756.02	2253526.47	Метод спутниковых геодезических измерений (определений)	0.1	-
н33У	-	-	514756.44	2253527.44	Метод спутниковых геодезических измерений (определений)	0.1	-
н28У	-	-	514760.03	2253536.06	Метод спутниковых геодезических измерений (определений)	0.1	-

2. Сведения о частях границ уточняемого земельного участка с кадастровым номером 73:19:082101:57 :				
Обозначение части границ		Горизонтальное проложение (S), м	Описание прохождения части границ	Сведения о согласовании местоположения границ (согласовано/спорное)
от т.	до т.			
1	2	3	4	5
н28У	н29У	11.98	-	-
н29У	н30У	21.89	-	-
н30У	н31У	15.12	-	-
н31У	н32У	15.40	-	-
н32У	н16У	4.67	-	-
н16У	н21У	23.44	-	-
н21У	н33У	1.06	-	-
н33У	н28У	9.34	-	-
3. Сведения о характеристиках уточняемого земельного участка с кадастровым номером 73:19:082101:57 :				
№ п/п	Наименование характеристики земельного участка	Значение характеристики		
1	2	3		
1.	Адрес земельного участка	Российская Федерация, Ульяновская область, город Ульяновск, участок 58		
1.1.	Сведения о местоположении земельного участка (при отсутствии адреса) в структурированном в соответствии с федеральной информационной адресной системой виде	-		
1.2.	Дополнительные сведения о местоположении земельного участка	-		
2.	Площадь земельного участка \pm величина погрешности определения (вычисления) площади ($P \pm \Delta P$), м ²	578 \pm 8		
3.	Формула, примененная для вычисления предельной погрешности определения площади земельного участка, с подставленными значениями и итоговые (вычисленные) значения (ΔP), м ²	$\Delta P = 3.5 * M_t * \sqrt{P} = 3.5 * 0.1 * \sqrt{578} = 8$		
4.	Площадь земельного участка согласно сведениям Единого государственного реестра недвижимости (Р _{кад}), м ²	513		
5.	Оценка расхождения Р и Р _{кад} (Р - Р _{кад}), м ²	65		
6.	Предельные минимальный и максимальный размеры земельного участка (Р _{мин} и Р _{макс}), м ²	500 -		
7.	Вид (виды) разрешенного использования	Для садоводства		
7.1.	Дополнительные сведения об использовании земельного участка	-		
8.	Кадастровый или иной государственный учетный номер (инвентарный) здания, сооружения, объекта незавершенного строительства, расположенного на земельном участке	-		
9.	Сведения о земельных участках (землях общего пользования, территории общего пользования), посредством которых обеспечивается доступ	Земли общего пользования		
10.	Иные сведения	-		
4. Пояснения к сведениям об уточняемом земельном участке с кадастровым номером 73:19:082101:57 :				
1.	-			

Сведения об уточняемых земельных участках

1. Сведения о характерных точках границы уточняемого земельного участка с кадастровым номером 73:19:082101:58 :

Система координат МСК-73, зона 2

Зона №2

Обозначение характерных точек границ	Координаты, м				Метод определения координат	Формулы, примененные для расчета средней квадратической погрешности определения координат характерных точек границ (M _t), с подставленными в такие формулы значениями и итоговые (вычисленные) значения M _t , м	Описание закрепле ния точки
	содержатся в Едином государственном реестре недвижимости		определены в результате выполнения комплексных кадастровых работ				
	X	Y	X	Y			
1	2	3	4	5	6	7	8
н31У	-	-	514728.18	2253511.87	Метод спутниковых геодезических измерений (определений)	0.1	-
н34У	-	-	514727.56	2253510.95	Метод спутниковых геодезических измерений (определений)	0.1	-
н35У	-	-	514726.35	2253511.52	Метод спутниковых геодезических измерений (определений)	0.1	-
н36У	-	-	514724.30	2253507.74	Метод спутниковых геодезических измерений (определений)	0.1	-
н37У	-	-	514725.14	2253507.34	Метод спутниковых геодезических измерений (определений)	0.1	-
н38У	-	-	514718.07	2253493.19	Метод спутниковых геодезических измерений (определений)	0.1	-
н39У	-	-	514719.54	2253491.98	Метод спутниковых геодезических измерений (определений)	0.1	-
н17У	-	-	514740.16	2253485.78	Метод спутниковых геодезических измерений (определений)	0.1	-
н16У	-	-	514746.98	2253504.84	Метод спутниковых геодезических измерений (определений)	0.1	-
н32У	-	-	514742.55	2253506.33	Метод спутниковых геодезических измерений (определений)	0.1	-

1. Сведения о характерных точках границы уточняемого земельного участка с кадастровым номером 73:19:082101:58 :							
Система координат МСК-73, зона 2							Зона № 2
Обозначение характерных точек границ	Координаты, м				Метод определения координат	Формулы, примененные для расчета средней квадратической погрешности определения координат характерных точек границ (Mt), с подставленными в такие формулы значениями и итоговые (вычисленные) значения Mt, м	Описание закрепления точки
	содержатся в Едином государственном реестре недвижимости		определены в результате выполнения комплексных кадастровых работ				
	X	Y	X	Y			
1	2	3	4	5	6	7	8
н31У	-	-	514728.18	2253511.87	Метод спутниковых геодезических измерений (определений)	0.1	-
2. Сведения о частях границ уточняемого земельного участка с кадастровым номером 73:19:082101:58 :							
Обозначение части границ		Горизонтальное проложение (S), м	Описание прохождения части границ	Сведения о согласовании местоположения границ (согласовано/спорное)			
от т.	до т.						
1	2	3	4	5			
н31У	н34У	1.11	-	-			
н34У	н35У	1.34	-	-			
н35У	н36У	4.30	-	-			
н36У	н37У	0.93	-	-			
н37У	н38У	15.82	-	-			
н38У	н39У	1.90	-	-			
н39У	н17У	21.53	-	-			
н17У	н16У	20.24	-	-			
н16У	н32У	4.67	-	-			
н32У	н31У	15.40	-	-			
3. Сведения о характеристиках уточняемого земельного участка с кадастровым номером 73:19:082101:58 :							
№ п/п	Наименование характеристики земельного участка		Значение характеристики				
1	2		3				
1.	Адрес земельного участка		Российская Федерация, Ульяновская область, город Ульяновск, садовое некоммерческое товарищество Полянка, участок 59				
1.1.	Сведения о местоположении земельного участка (при отсутствии адреса) в структурированном в соответствии с федеральной информационной адресной системой виде		-				
1.2.	Дополнительные сведения о местоположении земельного участка		-				
2.	Площадь земельного участка ± величина погрешности определения (вычисления) площади (P ± ΔP), м2		464 ± 8				

3. Сведения о характеристиках уточняемого земельного участка с кадастровым номером 73:19:082101:58 :		
№ п/п	Наименование характеристики земельного участка	Значение характеристики
1	2	3
3.	Формула, примененная для вычисления предельной погрешности определения площади земельного участка, с подставленными значениями и итоговые (вычисленные) значения (ΔP), м ²	$\Delta P=3.5*Мт*\sqrt{P}=3.5*0.1*\sqrt{464}=8$
4.	Площадь земельного участка согласно сведениям Единого государственного реестра недвижимости (Ркад), м ²	454
5.	Оценка расхождения Р и Ркад (Р - Ркад), м ²	10
6.	Предельные минимальный и максимальный размеры земельного участка (Рмин и Рмакс), м ²	500 -
7.	Вид (виды) разрешенного использования	Для садоводства
7.1.	Дополнительные сведения об использовании земельного участка	-
8.	Кадастровый или иной государственный учетный номер (инвентарный) здания, сооружения, объекта незавершенного строительства, расположенного на земельном участке	-
9.	Сведения о земельных участках (землях общего пользования, территории общего пользования), посредством которых обеспечивается доступ	Земли общего пользования
10.	Иные сведения	-
4. Пояснения к сведениям об уточняемом земельном участке с кадастровым номером 73:19:082101:58 :		
1.	-	

Сведения об уточняемых земельных участках

1. Сведения о характерных точках границы уточняемого земельного участка с кадастровым номером 73:19:082101:62 :

Система координат МСК-73, зона 2					Зона №2		
Обозначение характерных точек границ	Координаты, м				Метод определения координат	Формулы, примененные для расчета средней квадратической погрешности определения координат характерных точек границ (M _t), с подставленными в такие формулы значениями и итоговые (вычисленные) значения M _t , м	Описание закрепления точки
	содержатся в Едином государственном реестре недвижимости		определены в результате выполнения комплексных работ кадастровых работ				
	X	Y	X	Y			
1	2	3	4	5	6	7	8
н40У	-	-	514701.80	2253431.86	Метод спутниковых геодезических измерений (определений)	0.1	-
н41У	-	-	514696.26	2253413.85	Метод спутниковых геодезических измерений (определений)	0.1	-
н42У	-	-	514713.39	2253407.63	Метод спутниковых геодезических измерений (определений)	0.1	-
н43У	-	-	514720.72	2253425.62	Метод спутниковых геодезических измерений (определений)	0.1	-
н44У	-	-	514720.07	2253426.17	Метод спутниковых геодезических измерений (определений)	0.1	-
н40У	-	-	514701.80	2253431.86	Метод спутниковых геодезических измерений (определений)	0.1	-

2. Сведения о частях границ уточняемого земельного участка с кадастровым номером 73:19:082101:62 :

Обозначение части границ		Горизонтальное проложение (S), м	Описание прохождения части границ	Сведения о согласовании местоположения границ (согласовано/спорное)
от т.	до т.			
1	2	3	4	5
н40У	н41У	18.84	-	-
н41У	н42У	18.22	-	-
н42У	н43У	19.43	-	-
н43У	н44У	0.85	-	-
н44У	н40У	19.14	-	-

3. Сведения о характеристиках уточняемого земельного участка с кадастровым номером 73:19:082101:62 :		
№ п/п	Наименование характеристики земельного участка	Значение характеристики
1	2	3
1.	Адрес земельного участка	Российская Федерация, Ульяновская область, город Ульяновск, садовое некоммерческое товарищество Полянка, участок 63
1.1.	Сведения о местоположении земельного участка (при отсутствии адреса) в структурированном в соответствии с федеральной информационной адресной системой виде	-
1.2.	Дополнительные сведения о местоположении земельного участка	-
2.	Площадь земельного участка \pm величина погрешности определения (вычисления) площади ($P \pm \Delta P$), м ²	368 \pm 7
3.	Формула, примененная для вычисления предельной погрешности определения площади земельного участка, с подставленными значениями и итоговые (вычисленные) значения (ΔP), м ²	$\Delta P = 3.5 * M_t * \sqrt{P} = 3.5 * 0.1 * \sqrt{368} = 7$
4.	Площадь земельного участка согласно сведениям Единого государственного реестра недвижимости (Ркад), м ²	382
5.	Оценка расхождения Р и Ркад (Р - Ркад), м ²	14
6.	Предельные минимальный и максимальный размеры земельного участка (Рмин и Рмакс), м ²	500 -
7.	Вид (виды) разрешенного использования	Для садоводства
7.1.	Дополнительные сведения об использовании земельного участка	-
8.	Кадастровый или иной государственный учетный номер (инвентарный) здания, сооружения, объекта незавершенного строительства, расположенного на земельном участке	-
9.	Сведения о земельных участках (землях общего пользования, территории общего пользования), посредством которых обеспечивается доступ	Земли общего пользования
10.	Иные сведения	-
4. Пояснения к сведениям об уточняемом земельном участке с кадастровым номером 73:19:082101:62 :		
1.	-	

Сведения об уточняемых земельных участках

1. Сведения о характерных точках границы уточняемого земельного участка с кадастровым номером 73:19:082101:63 :

Система координат МСК-73, зона 2					Зона №2		
Обозначение характерных точек границ	Координаты, м				Метод определения координат	Формулы, примененные для расчета средней квадратической погрешности определения координат характерных точек границ (M _t), с подставленными в такие формулы значениями и итоговые (вычисленные) значения M _t , м	Описание закрепления точки
	содержатся в Едином государственном реестре недвижимости		определены в результате выполнения комплексных работ кадастровых работ				
	X	Y	X	Y			
1	2	3	4	5	6	7	8
н41У	-	-	514696.26	2253413.85	Метод спутниковых геодезических измерений (определений)	0.1	-
н40У	-	-	514701.80	2253431.86	Метод спутниковых геодезических измерений (определений)	0.1	-
н45У	-	-	514707.74	2253451.15	Метод спутниковых геодезических измерений (определений)	0.1	-
н46У	-	-	514699.70	2253453.77	Метод спутниковых геодезических измерений (определений)	0.1	-
н47У	-	-	514684.35	2253418.31	Метод спутниковых геодезических измерений (определений)	0.1	-
н41У	-	-	514696.26	2253413.85	Метод спутниковых геодезических измерений (определений)	0.1	-

2. Сведения о частях границ уточняемого земельного участка с кадастровым номером 73:19:082101:63 :

Обозначение части границ		Горизонтальное проложение (S), м	Описание прохождения части границ	Сведения о согласовании местоположения границ (согласовано/спорное)
от т.	до т.			
1	2	3	4	5
н41У	н40У	18.84	-	-
н40У	н45У	20.18	-	-
н45У	н46У	8.46	-	-
н46У	н47У	38.64	-	-
н47У	н41У	12.72	-	-

3. Сведения о характеристиках уточняемого земельного участка с кадастровым номером 73:19:082101:63 :		
№ п/п	Наименование характеристики земельного участка	Значение характеристики
1	2	3
1.	Адрес земельного участка	Российская Федерация, Ульяновская область, город Ульяновск, садовое некоммерческое товарищество Полянка, участок 64
1.1.	Сведения о местоположении земельного участка (при отсутствии адреса) в структурированном в соответствии с федеральной информационной адресной системой виде	-
1.2.	Дополнительные сведения о местоположении земельного участка	-
2.	Площадь земельного участка \pm величина погрешности определения (вычисления) площади ($P \pm \Delta P$), м ²	410 \pm 7
3.	Формула, примененная для вычисления предельной погрешности определения площади земельного участка, с подставленными значениями и итоговые (вычисленные) значения (ΔP), м ²	$\Delta P = 3.5 * M_t * \sqrt{P} = 3.5 * 0.1 * \sqrt{410} = 7$
4.	Площадь земельного участка согласно сведениям Единого государственного реестра недвижимости (Ркад), м ²	375
5.	Оценка расхождения Р и Ркад (Р - Ркад), м ²	35
6.	Предельные минимальный и максимальный размеры земельного участка (Рмин и Рмакс), м ²	500 -
7.	Вид (виды) разрешенного использования	Для садоводства
7.1.	Дополнительные сведения об использовании земельного участка	-
8.	Кадастровый или иной государственный учетный номер (инвентарный) здания, сооружения, объекта незавершенного строительства, расположенного на земельном участке	-
9.	Сведения о земельных участках (землях общего пользования, территории общего пользования), посредством которых обеспечивается доступ	Земли общего пользования
10.	Иные сведения	-
4. Пояснения к сведениям об уточняемом земельном участке с кадастровым номером 73:19:082101:63 :		
1.	-	

Сведения об уточняемых земельных участках

1. Сведения о характерных точках границы уточняемого земельного участка с кадастровым номером 73:19:082101:1 :

Система координат МСК-73, зона 2

Зона №2

Обозначение характерных точек границ	Координаты, м				Метод определения координат	Формулы, примененные для расчета средней квадратической погрешности определения координат характерных точек границ (M _t), с подставленными в такие формулы значениями и итоговые (вычисленные) значения M _t , м	Описание закрепления точки
	содержатся в Едином государственном реестре недвижимости		определены в результате выполнения комплексных кадастровых работ				
	X	Y	X	Y			
1	2	3	4	5	6	7	8
н48У	-	-	514747.84	2253442.38	Метод спутниковых геодезических измерений (определений)	0.1	-
н49У	-	-	514767.23	2253436.74	Метод спутниковых геодезических измерений (определений)	0.1	-
н10У	-	-	514773.28	2253454.87	Метод спутниковых геодезических измерений (определений)	0.1	-
н9У	-	-	514753.61	2253460.89	Метод спутниковых геодезических измерений (определений)	0.1	-
н48У	-	-	514747.84	2253442.38	Метод спутниковых геодезических измерений (определений)	0.1	-

2. Сведения о частях границ уточняемого земельного участка с кадастровым номером 73:19:082101:1 :

Обозначение части границ		Горизонтальное проложение (S), м	Описание прохождения части границ	Сведения о согласовании местоположения границ (согласовано/спорное)
от т.	до т.			
1	2	3	4	5
н48У	н49У	20.19	-	-
н49У	н10У	19.11	-	-
н10У	н9У	20.57	-	-
н9У	н48У	19.39	-	-

3. Сведения о характеристиках уточняемого земельного участка с кадастровым номером 73:19:082101:1 :		
№ п/п	Наименование характеристики земельного участка	Значение характеристики
1	2	3
1.	Адрес земельного участка	Российская Федерация, Ульяновская область, город Ульяновск, садовое некоммерческое товарищество Полянка, участок 45
1.1.	Сведения о местоположении земельного участка (при отсутствии адреса) в структурированном в соответствии с федеральной информационной адресной системой виде	-
1.2.	Дополнительные сведения о местоположении земельного участка	-
2.	Площадь земельного участка \pm величина погрешности определения (вычисления) площади ($P \pm \Delta P$), м ²	392 \pm 7
3.	Формула, примененная для вычисления предельной погрешности определения площади земельного участка, с подставленными значениями и итоговые (вычисленные) значения (ΔP), м ²	$\Delta P = 3.5 * M_t * \sqrt{P} = 3.5 * 0.1 * \sqrt{392} = 7$
4.	Площадь земельного участка согласно сведениям Единого государственного реестра недвижимости (Ркад), м ²	369
5.	Оценка расхождения Р и Ркад (Р - Ркад), м ²	23
6.	Предельные минимальный и максимальный размеры земельного участка (Рмин и Рмакс), м ²	500 -
7.	Вид (виды) разрешенного использования	Для садоводства
7.1.	Дополнительные сведения об использовании земельного участка	-
8.	Кадастровый или иной государственный учетный номер (инвентарный) здания, сооружения, объекта незавершенного строительства, расположенного на земельном участке	-
9.	Сведения о земельных участках (землях общего пользования, территории общего пользования), посредством которых обеспечивается доступ	Земли общего пользования
10.	Иные сведения	-
4. Пояснения к сведениям об уточняемом земельном участке с кадастровым номером 73:19:082101:1 :		
1.	-	

Сведения об уточняемых земельных участках

1. Сведения о характерных точках границы уточняемого земельного участка с кадастровым номером 73:19:082101:4 :

Система координат МСК-73, зона 2					Зона №2		
Обозначение характерных точек границ	Координаты, м				Метод определения координат	Формулы, примененные для расчета средней квадратической погрешности определения координат характерных точек границ (M _t), с подставленными в такие формулы значениями и итоговые (вычисленные) значения M _t , м	Описание закрепления точки
	содержатся в Едином государственном реестре недвижимости		определены в результате выполнения комплексных кадастровых работ				
	X	Y	X	Y			
1	2	3	4	5	6	7	8
н50У	-	-	514872.82	2253489.35	Метод спутниковых геодезических измерений (определений)	0.1	-
н51У	-	-	514879.74	2253508.97	Метод спутниковых геодезических измерений (определений)	0.1	-
н52У	-	-	514856.47	2253513.61	Метод спутниковых геодезических измерений (определений)	0.1	-
н53У	-	-	514851.00	2253495.62	Метод спутниковых геодезических измерений (определений)	0.1	-
н50У	-	-	514872.82	2253489.35	Метод спутниковых геодезических измерений (определений)	0.1	-

2. Сведения о частях границ уточняемого земельного участка с кадастровым номером 73:19:082101:4 :

Обозначение части границ		Горизонтальное проложение (S), м	Описание прохождения части границ	Сведения о согласовании местоположения границ (согласовано/спорное)
от т.	до т.			
1	2	3	4	5
н50У	н51У	20.80	-	-
н51У	н52У	23.73	-	-
н52У	н53У	18.80	-	-
н53У	н50У	22.70	-	-

3. Сведения о характеристиках уточняемого земельного участка с кадастровым номером 73:19:082101:4 :		
№ п/п	Наименование характеристики земельного участка	Значение характеристики
1	2	3
1.	Адрес земельного участка	Российская Федерация, Ульяновская область, город Ульяновск, садовое некоммерческое товарищество Полянка, участок 3
1.1.	Сведения о местоположении земельного участка (при отсутствии адреса) в структурированном в соответствии с федеральной информационной адресной системой виде	-
1.2.	Дополнительные сведения о местоположении земельного участка	-
2.	Площадь земельного участка \pm величина погрешности определения (вычисления) площади ($P \pm \Delta P$), м ²	458 \pm 7
3.	Формула, примененная для вычисления предельной погрешности определения площади земельного участка, с подставленными значениями и итоговые (вычисленные) значения (ΔP), м ²	$\Delta P = 3.5 * M_t * \sqrt{P} = 3.5 * 0.1 * \sqrt{458} = 7$
4.	Площадь земельного участка согласно сведениям Единого государственного реестра недвижимости (Ркад), м ²	418
5.	Оценка расхождения Р и Ркад (Р - Ркад), м ²	40
6.	Предельные минимальный и максимальный размеры земельного участка (Рмин и Рмакс), м ²	500 -
7.	Вид (виды) разрешенного использования	Для садоводства
7.1.	Дополнительные сведения об использовании земельного участка	-
8.	Кадастровый или иной государственный учетный номер (инвентарный) здания, сооружения, объекта незавершенного строительства, расположенного на земельном участке	-
9.	Сведения о земельных участках (землях общего пользования, территории общего пользования), посредством которых обеспечивается доступ	Земли общего пользования
10.	Иные сведения	-
4. Пояснения к сведениям об уточняемом земельном участке с кадастровым номером 73:19:082101:4 :		
1.	-	

Сведения об уточняемых земельных участках

1. Сведения о характерных точках границы уточняемого земельного участка с кадастровым номером 73:19:082101:5 :

Система координат МСК-73, зона 2					Зона №2		
Обозначение характерных точек границ	Координаты, м				Метод определения координат	Формулы, примененные для расчета средней квадратической погрешности определения координат характерных точек границ (Mт), с подставленными в такие формулы значениями и итоговые (вычисленные) значения Mт, м	Описание закрепления точки
	содержатся в Едином государственном реестре недвижимости		определены в результате выполнения комплексных кадастровых работ				
	X	Y	X	Y			
1	2	3	4	5	6	7	8
н54У	-	-	514865.76	2253469.16	Метод спутниковых геодезических измерений (определений)	0.1	-
н55У	-	-	514872.33	2253487.97	Метод спутниковых геодезических измерений (определений)	0.1	-
н56У	-	-	514850.62	2253494.42	Метод спутниковых геодезических измерений (определений)	0.1	-
н57У	-	-	514844.77	2253476.80	Метод спутниковых геодезических измерений (определений)	0.1	-
н54У	-	-	514865.76	2253469.16	Метод спутниковых геодезических измерений (определений)	0.1	-

2. Сведения о частях границ уточняемого земельного участка с кадастровым номером 73:19:082101:5 :

Обозначение части границ		Горизонтальное проложение (S), м	Описание прохождения части границ	Сведения о согласовании местоположения границ (согласовано/спорное)
от т.	до т.			
1	2	3	4	5
н54У	н55У	19.92	-	-
н55У	н56У	22.65	-	-
н56У	н57У	18.57	-	-
н57У	н54У	22.34	-	-

3. Сведения о характеристиках уточняемого земельного участка с кадастровым номером 73:19:082101:5 :		
№ п/п	Наименование характеристики земельного участка	Значение характеристики
1	2	3
1.	Адрес земельного участка	Российская Федерация, Ульяновская область, город Ульяновск, садовое некоммерческое товарищество Полянка, участок 4
1.1.	Сведения о местоположении земельного участка (при отсутствии адреса) в структурированном в соответствии с федеральной информационной адресной системой виде	-
1.2.	Дополнительные сведения о местоположении земельного участка	-
2.	Площадь земельного участка \pm величина погрешности определения (вычисления) площади ($P \pm \Delta P$), м ²	433 \pm 7
3.	Формула, примененная для вычисления предельной погрешности определения площади земельного участка, с подставленными значениями и итоговые (вычисленные) значения (ΔP), м ²	$\Delta P = 3.5 * M_t * \sqrt{P} = 3.5 * 0.1 * \sqrt{433} = 7$
4.	Площадь земельного участка согласно сведениям Единого государственного реестра недвижимости (Ркад), м ²	408
5.	Оценка расхождения Р и Ркад (Р - Ркад), м ²	25
6.	Предельные минимальный и максимальный размеры земельного участка (Рмин и Рмакс), м ²	500 -
7.	Вид (виды) разрешенного использования	Для садоводства
7.1.	Дополнительные сведения об использовании земельного участка	-
8.	Кадастровый или иной государственный учетный номер (инвентарный) здания, сооружения, объекта незавершенного строительства, расположенного на земельном участке	-
9.	Сведения о земельных участках (землях общего пользования, территории общего пользования), посредством которых обеспечивается доступ	Земли общего пользования
10.	Иные сведения	-
4. Пояснения к сведениям об уточняемом земельном участке с кадастровым номером 73:19:082101:5 :		
1.	-	

Сведения об уточняемых земельных участках

1. Сведения о характерных точках границы уточняемого земельного участка с кадастровым номером 73:19:082101:7 :

Система координат МСК-73, зона 2

Зона №2

Обозначение характерных точек границ	Координаты, м				Метод определения координат	Формулы, примененные для расчета средней квадратической погрешности определения координат характерных точек границ (M _t), с подставленными в такие формулы значениями и итоговые (вычисленные) значения M _t , м	Описание закрепления точки
	содержатся в Едином государственном реестре недвижимости		определены в результате выполнения комплексных работ				
	X	Y	X	Y			
1	2	3	4	5	6	7	8
н58У	-	-	514852.81	2253432.01	Метод спутниковых геодезических измерений (определений)	0.1	-
н59У	-	-	514859.14	2253450.18	Метод спутниковых геодезических измерений (определений)	0.1	-
н60У	-	-	514837.16	2253457.19	Метод спутниковых геодезических измерений (определений)	0.1	-
н61У	-	-	514831.21	2253438.54	Метод спутниковых геодезических измерений (определений)	0.1	-
н58У	-	-	514852.81	2253432.01	Метод спутниковых геодезических измерений (определений)	0.1	-

2. Сведения о частях границ уточняемого земельного участка с кадастровым номером 73:19:082101:7 :

Обозначение части границ		Горизонтальное проложение (S), м	Описание прохождения части границ	Сведения о согласовании местоположения границ (согласовано/спорное)
от т.	до т.			
1	2	3	4	5
н58У	н59У	19.24	-	-
н59У	н60У	23.07	-	-
н60У	н61У	19.58	-	-
н61У	н58У	22.57	-	-

3. Сведения о характеристиках уточняемого земельного участка с кадастровым номером 73:19:082101:7 :		
№ п/п	Наименование характеристики земельного участка	Значение характеристики
1	2	3
1.	Адрес земельного участка	Российская Федерация, Ульяновская область, город Ульяновск, садовое некоммерческое товарищество Полянка, участок 6
1.1.	Сведения о местоположении земельного участка (при отсутствии адреса) в структурированном в соответствии с федеральной информационной адресной системой виде	-
1.2.	Дополнительные сведения о местоположении земельного участка	-
2.	Площадь земельного участка \pm величина погрешности определения (вычисления) площади ($P \pm \Delta P$), м ²	443 \pm 7
3.	Формула, примененная для вычисления предельной погрешности определения площади земельного участка, с подставленными значениями и итоговые (вычисленные) значения (ΔP), м ²	$\Delta P = 3.5 * M_t * \sqrt{P} = 3.5 * 0.1 * \sqrt{443} = 7$
4.	Площадь земельного участка согласно сведениям Единого государственного реестра недвижимости (Ркад), м ²	419
5.	Оценка расхождения Р и Ркад (Р - Ркад), м ²	24
6.	Предельные минимальный и максимальный размеры земельного участка (Рмин и Рмакс), м ²	500 -
7.	Вид (виды) разрешенного использования	Для садоводства
7.1.	Дополнительные сведения об использовании земельного участка	-
8.	Кадастровый или иной государственный учетный номер (инвентарный) здания, сооружения, объекта незавершенного строительства, расположенного на земельном участке	-
9.	Сведения о земельных участках (землях общего пользования, территории общего пользования), посредством которых обеспечивается доступ	Земли общего пользования
10.	Иные сведения	-
4. Пояснения к сведениям об уточняемом земельном участке с кадастровым номером 73:19:082101:7 :		
1.	-	

Сведения об уточняемых земельных участках

1. Сведения о характерных точках границы уточняемого земельного участка с кадастровым номером 73:19:082101:8 :

Система координат МСК-73, зона 2

Зона №2

Обозначение характерных точек границ	Координаты, м				Метод определения координат	Формулы, примененные для расчета средней квадратической погрешности определения координат характерных точек границ (M _t), с подставленными в такие формулы значениями и итоговые (вычисленные) значения M _t , м	Описание закрепления точки
	содержатся в Едином государственном реестре недвижимости		определены в результате выполнения комплексных работ кадастровых работ				
	X	Y	X	Y			
1	2	3	4	5	6	7	8
н62У	-	-	514846.29	2253413.32	Метод спутниковых геодезических измерений (определений)	0.1	-
н58У	-	-	514852.81	2253432.01	Метод спутниковых геодезических измерений (определений)	0.1	-
н61У	-	-	514831.21	2253438.54	Метод спутниковых геодезических измерений (определений)	0.1	-
н63У	-	-	514824.35	2253419.63	Метод спутниковых геодезических измерений (определений)	0.1	-
н62У	-	-	514846.29	2253413.32	Метод спутниковых геодезических измерений (определений)	0.1	-

2. Сведения о частях границ уточняемого земельного участка с кадастровым номером 73:19:082101:8 :

Обозначение части границ		Горизонтальное проложение (S), м	Описание прохождения части границ	Сведения о согласовании местоположения границ (согласовано/спорное)
от т.	до т.			
1	2	3	4	5
н62У	н58У	19.79	-	-
н58У	н61У	22.57	-	-
н61У	н63У	20.12	-	-
н63У	н62У	22.83	-	-

3. Сведения о характеристиках уточняемого земельного участка с кадастровым номером 73:19:082101:8 :		
№ п/п	Наименование характеристики земельного участка	Значение характеристики
1	2	3
1.	Адрес земельного участка	Российская Федерация, Ульяновская область, город Ульяновск, садовое некоммерческое товарищество Полянка, участок 7
1.1.	Сведения о местоположении земельного участка (при отсутствии адреса) в структурированном в соответствии с федеральной информационной адресной системой виде	-
1.2.	Дополнительные сведения о местоположении земельного участка	-
2.	Площадь земельного участка \pm величина погрешности определения (вычисления) площади ($P \pm \Delta P$), м ²	452 \pm 7
3.	Формула, примененная для вычисления предельной погрешности определения площади земельного участка, с подставленными значениями и итоговые (вычисленные) значения (ΔP), м ²	$\Delta P = 3.5 * M_t * \sqrt{P} = 3.5 * 0.1 * \sqrt{452} = 7$
4.	Площадь земельного участка согласно сведениям Единого государственного реестра недвижимости (Ркад), м ²	600
5.	Оценка расхождения Р и Ркад (Р - Ркад), м ²	148
6.	Предельные минимальный и максимальный размеры земельного участка (Рмин и Рмакс), м ²	500 -
7.	Вид (виды) разрешенного использования	Для садоводства
7.1.	Дополнительные сведения об использовании земельного участка	-
8.	Кадастровый или иной государственный учетный номер (инвентарный) здания, сооружения, объекта незавершенного строительства, расположенного на земельном участке	-
9.	Сведения о земельных участках (землях общего пользования, территории общего пользования), посредством которых обеспечивается доступ	Земли общего пользования
10.	Иные сведения	-
4. Пояснения к сведениям об уточняемом земельном участке с кадастровым номером 73:19:082101:8 :		
1.	-	

Сведения об уточняемых земельных участках

1. Сведения о характерных точках границы уточняемого земельного участка с кадастровым номером 73:19:082101:35 :

Система координат МСК-73, зона 2

Зона №2

Обозначение характерных точек границ	Координаты, м				Метод определения координат	Формулы, примененные для расчета средней квадратической погрешности определения координат характерных точек границ (M _t), с подставленными в такие формулы значениями и итоговые (вычисленные) значения M _t , м	Описание закрепления точки
	содержатся в Едином государственном реестре недвижимости		определены в результате выполнения комплексных работ				
	X	Y	X	Y			
1	2	3	4	5	6	7	8
н64У	-	-	514798.31	2253469.11	Метод спутниковых геодезических измерений (определений)	0.1	-
н65У	-	-	514804.52	2253488.01	Метод спутниковых геодезических измерений (определений)	0.1	-
н66У	-	-	514786.58	2253492.78	Метод спутниковых геодезических измерений (определений)	0.1	-
н67У	-	-	514780.86	2253474.03	Метод спутниковых геодезических измерений (определений)	0.1	-
н64У	-	-	514798.31	2253469.11	Метод спутниковых геодезических измерений (определений)	0.1	-

2. Сведения о частях границ уточняемого земельного участка с кадастровым номером 73:19:082101:35 :

Обозначение части границ		Горизонтальное проложение (S), м	Описание прохождения части границ	Сведения о согласовании местоположения границ (согласовано/спорное)
от т.	до т.			
1	2	3	4	5
н64У	н65У	19.89	-	-
н65У	н66У	18.56	-	-
н66У	н67У	19.60	-	-
н67У	н64У	18.13	-	-

3. Сведения о характеристиках уточняемого земельного участка с кадастровым номером 73:19:082101:35 :		
№ п/п	Наименование характеристики земельного участка	Значение характеристики
1	2	3
1.	Адрес земельного участка	Российская Федерация, Ульяновская область, город Ульяновск, садовое некоммерческое товарищество Полянка, участок 35
1.1.	Сведения о местоположении земельного участка (при отсутствии адреса) в структурированном в соответствии с федеральной информационной адресной системой виде	-
1.2.	Дополнительные сведения о местоположении земельного участка	-
2.	Площадь земельного участка \pm величина погрешности определения (вычисления) площади ($P \pm \Delta P$), м ²	362 \pm 7
3.	Формула, примененная для вычисления предельной погрешности определения площади земельного участка, с подставленными значениями и итоговые (вычисленные) значения (ΔP), м ²	$\Delta P = 3.5 * M_t * \sqrt{P} = 3.5 * 0.1 * \sqrt{362} = 7$
4.	Площадь земельного участка согласно сведениям Единого государственного реестра недвижимости (Ркад), м ²	394
5.	Оценка расхождения Р и Ркад (Р - Ркад), м ²	32
6.	Предельные минимальный и максимальный размеры земельного участка (Рмин и Рмакс), м ²	500 -
7.	Вид (виды) разрешенного использования	Для садоводства
7.1.	Дополнительные сведения об использовании земельного участка	-
8.	Кадастровый или иной государственный учетный номер (инвентарный) здания, сооружения, объекта незавершенного строительства, расположенного на земельном участке	-
9.	Сведения о земельных участках (землях общего пользования, территории общего пользования), посредством которых обеспечивается доступ	Земли общего пользования
10.	Иные сведения	-
4. Пояснения к сведениям об уточняемом земельном участке с кадастровым номером 73:19:082101:35 :		
1.	-	

Сведения об уточняемых земельных участках

1. Сведения о характерных точках границы уточняемого земельного участка с кадастровым номером 73:19:082101:36 :

Система координат МСК-73, зона 2

Зона №2

Обозначение характерных точек границ	Координаты, м				Метод определения координат	Формулы, примененные для расчета средней квадратической погрешности определения координат характерных точек границ (M _t), с подставленными в такие формулы значениями и итоговые (вычисленные) значения M _t , м	Описание закрепления точки
	содержатся в Едином государственном реестре недвижимости		определены в результате выполнения комплексных кадастровых работ				
	X	Y	X	Y			
1	2	3	4	5	6	7	8
н65У	-	-	514804.52	2253488.01	Метод спутниковых геодезических измерений (определений)	0.1	-
н68У	-	-	514811.65	2253506.74	Метод спутниковых геодезических измерений (определений)	0.1	-
н69У	-	-	514793.21	2253512.16	Метод спутниковых геодезических измерений (определений)	0.1	-
н66У	-	-	514786.58	2253492.78	Метод спутниковых геодезических измерений (определений)	0.1	-
н65У	-	-	514804.52	2253488.01	Метод спутниковых геодезических измерений (определений)	0.1	-

2. Сведения о частях границ уточняемого земельного участка с кадастровым номером 73:19:082101:36 :

Обозначение части границ		Горизонтальное проложение (S), м	Описание прохождения части границ	Сведения о согласовании местоположения границ (согласовано/спорное)
от т.	до т.			
1	2	3	4	5
н65У	н68У	20.04	-	-
н68У	н69У	19.22	-	-
н69У	н66У	20.48	-	-
н66У	н65У	18.56	-	-

3. Сведения о характеристиках уточняемого земельного участка с кадастровым номером 73:19:082101:36 :		
№ п/п	Наименование характеристики земельного участка	Значение характеристики
1	2	3
1.	Адрес земельного участка	Российская Федерация, Ульяновская область, город Ульяновск, садовое некоммерческое товарищество Полянка, участок 36
1.1.	Сведения о местоположении земельного участка (при отсутствии адреса) в структурированном в соответствии с федеральной информационной адресной системой виде	-
1.2.	Дополнительные сведения о местоположении земельного участка	-
2.	Площадь земельного участка \pm величина погрешности определения (вычисления) площади ($P \pm \Delta P$), м ²	382 \pm 7
3.	Формула, примененная для вычисления предельной погрешности определения площади земельного участка, с подставленными значениями и итоговые (вычисленные) значения (ΔP), м ²	$\Delta P = 3.5 * M_t * \sqrt{P} = 3.5 * 0.1 * \sqrt{382} = 7$
4.	Площадь земельного участка согласно сведениям Единого государственного реестра недвижимости (Ркад), м ²	385
5.	Оценка расхождения Р и Ркад (Р - Ркад), м ²	3
6.	Предельные минимальный и максимальный размеры земельного участка (Рмин и Рмакс), м ²	500 -
7.	Вид (виды) разрешенного использования	Для садоводства
7.1.	Дополнительные сведения об использовании земельного участка	-
8.	Кадастровый или иной государственный учетный номер (инвентарный) здания, сооружения, объекта незавершенного строительства, расположенного на земельном участке	-
9.	Сведения о земельных участках (землях общего пользования, территории общего пользования), посредством которых обеспечивается доступ	Земли общего пользования
10.	Иные сведения	-
4. Пояснения к сведениям об уточняемом земельном участке с кадастровым номером 73:19:082101:36 :		
1.	-	

Сведения об уточняемых земельных участках

1. Сведения о характерных точках границы уточняемого земельного участка с кадастровым номером 73:19:082101:37 :

Система координат МСК-73, зона 2					Зона №2		
Обозначение характерных точек границ	Координаты, м				Метод определения координат	Формулы, примененные для расчета средней квадратической погрешности определения координат характерных точек границ (M _t), с подставленными в такие формулы значениями и итоговые (вычисленные) значения M _t , м	Описание закрепления точки
	содержатся в Едином государственном реестре недвижимости		определены в результате выполнения комплексных работ кадастровых работ				
	X	Y	X	Y			
1	2	3	4	5	6	7	8
н70У	-	-	514818.38	2253525.07	Метод спутниковых геодезических измерений (определений)	0.1	-
н71У	-	-	514798.65	2253530.78	Метод спутниковых геодезических измерений (определений)	0.1	-
н72У	-	-	514792.90	2253513.86	Метод спутниковых геодезических измерений (определений)	0.1	-
н73У	-	-	514812.07	2253507.58	Метод спутниковых геодезических измерений (определений)	0.1	-
н70У	-	-	514818.38	2253525.07	Метод спутниковых геодезических измерений (определений)	0.1	-

2. Сведения о частях границ уточняемого земельного участка с кадастровым номером 73:19:082101:37 :

Обозначение части границ		Горизонтальное проложение (S), м	Описание прохождения части границ	Сведения о согласовании местоположения границ (согласовано/спорное)
от т.	до т.			
1	2	3	4	5
н70У	н71У	20.54	-	-
н71У	н72У	17.87	-	-
н72У	н73У	20.17	-	-
н73У	н70У	18.59	-	-

3. Сведения о характеристиках уточняемого земельного участка с кадастровым номером 73:19:082101:37 :

№ п/п	Наименование характеристики земельного участка	Значение характеристики
1	2	3
1.	Адрес земельного участка	Российская Федерация, Ульяновская область, город Ульяновск, участок 37

3. Сведения о характеристиках уточняемого земельного участка с кадастровым номером 73:19:082101:37 :		
№ п/п	Наименование характеристики земельного участка	Значение характеристики
1	2	3
1.1.	Сведения о местоположении земельного участка (при отсутствии адреса) в структурированном в соответствии с федеральной информационной адресной системой виде	-
1.2.	Дополнительные сведения о местоположении земельного участка	-
2.	Площадь земельного участка ± величина погрешности определения (вычисления) площади ($P \pm \Delta P$), м ²	371 ± 7
3.	Формула, примененная для вычисления предельной погрешности определения площади земельного участка, с подставленными значениями и итоговые (вычисленные) значения (ΔP), м ²	$\Delta P = 3.5 * M_t * \sqrt{P} = 3.5 * 0.1 * \sqrt{371} = 7$
4.	Площадь земельного участка согласно сведениям Единого государственного реестра недвижимости ($P_{\text{кад}}$), м ²	394
5.	Оценка расхождения P и $P_{\text{кад}}$ ($P - P_{\text{кад}}$), м ²	23
6.	Предельные минимальный и максимальный размеры земельного участка ($R_{\text{мин}}$ и $R_{\text{макс}}$), м ²	500 -
7.	Вид (виды) разрешенного использования	Для садоводства
7.1.	Дополнительные сведения об использовании земельного участка	-
8.	Кадастровый или иной государственный учетный номер (инвентарный) здания, сооружения, объекта незавершенного строительства, расположенного на земельном участке	-
9.	Сведения о земельных участках (землях общего пользования, территории общего пользования), посредством которых обеспечивается доступ	Земли общего пользования
10.	Иные сведения	-
4. Пояснения к сведениям об уточняемом земельном участке с кадастровым номером 73:19:082101:37 :		
1.	-	

Сведения об уточняемых земельных участках

1. Сведения о характерных точках границы уточняемого земельного участка с кадастровым номером 73:19:082101:38 :

Система координат МСК-73, зона 2

Зона №2

Обозначение характерных точек границ	Координаты, м				Метод определения координат	Формулы, примененные для расчета средней квадратической погрешности определения координат характерных точек границ (M _t), с подставленными в такие формулы значениями и итоговые (вычисленные) значения M _t , м	Описание закрепления точки
	содержатся в Едином государственном реестре недвижимости		определены в результате выполнения комплексных кадастровых работ				
	X	Y	X	Y			
1	2	3	4	5	6	7	8
н74У	-	-	514824.70	2253544.26	Метод спутниковых геодезических измерений (определений)	0.1	-
н75У	-	-	514805.05	2253549.73	Метод спутниковых геодезических измерений (определений)	0.1	-
н76У	-	-	514800.27	2253535.56	Метод спутниковых геодезических измерений (определений)	0.1	-
н77У	-	-	514798.83	2253531.30	Метод спутниковых геодезических измерений (определений)	0.1	-
н78У	-	-	514818.64	2253525.89	Метод спутниковых геодезических измерений (определений)	0.1	-
н74У	-	-	514824.70	2253544.26	Метод спутниковых геодезических измерений (определений)	0.1	-

2. Сведения о частях границ уточняемого земельного участка с кадастровым номером 73:19:082101:38 :

Обозначение части границ		Горизонтальное проложение (S), м	Описание прохождения части границ	Сведения о согласовании местоположения границ (согласовано/спорное)
от т.	до т.			
1	2	3	4	5
н74У	н75У	20.40	-	-
н75У	н76У	14.95	-	-
н76У	н77У	4.50	-	-
н77У	н78У	20.54	-	-
н78У	н74У	19.34	-	-

3. Сведения о характеристиках уточняемого земельного участка с кадастровым номером 73:19:082101:38 :		
№ п/п	Наименование характеристики земельного участка	Значение характеристики
1	2	3
1.	Адрес земельного участка	Российская Федерация, Ульяновская область, город Ульяновск, участок 38
1.1.	Сведения о местоположении земельного участка (при отсутствии адреса) в структурированном в соответствии с федеральной информационной адресной системой виде	-
1.2.	Дополнительные сведения о местоположении земельного участка	-
2.	Площадь земельного участка \pm величина погрешности определения (вычисления) площади ($P \pm \Delta P$), м ²	396 \pm 7
3.	Формула, примененная для вычисления предельной погрешности определения площади земельного участка, с подставленными значениями и итоговые (вычисленные) значения (ΔP), м ²	$\Delta P = 3.5 * M_t * \sqrt{P} = 3.5 * 0.1 * \sqrt{396} = 7$
4.	Площадь земельного участка согласно сведениям Единого государственного реестра недвижимости (Ркад), м ²	412
5.	Оценка расхождения P и Ркад (P - Ркад), м ²	16
6.	Предельные минимальный и максимальный размеры земельного участка (Рмин и Рмакс), м ²	500 -
7.	Вид (виды) разрешенного использования	Для садоводства
7.1.	Дополнительные сведения об использовании земельного участка	-
8.	Кадастровый или иной государственный учетный номер (инвентарный) здания, сооружения, объекта незавершенного строительства, расположенного на земельном участке	-
9.	Сведения о земельных участках (землях общего пользования, территории общего пользования), посредством которых обеспечивается доступ	Земли общего пользования
10.	Иные сведения	-
4. Пояснения к сведениям об уточняемом земельном участке с кадастровым номером 73:19:082101:38 :		
1.	-	

Сведения об уточняемых земельных участках

1. Сведения о характерных точках границы уточняемого земельного участка с кадастровым номером 73:19:082101:39 :

Система координат МСК-73, зона 2

Зона №2

Обозначение характерных точек границ	Координаты, м				Метод определения координат	Формулы, примененные для расчета средней квадратической погрешности определения координат характерных точек границ (M _t), с подставленными в такие формулы значениями и итоговые (вычисленные) значения M _t , м	Описание закрепления точки
	содержатся в Едином государственном реестре недвижимости		определены в результате выполнения комплексных работ кадастровых работ				
	X	Y	X	Y			
1	2	3	4	5	6	7	8
н79У	-	-	514819.11	2253545.82	Метод спутниковых геодезических измерений (определений)	0.1	-
н80У	-	-	514825.83	2253559.38	Метод спутниковых геодезических измерений (определений)	0.1	-
н81У	-	-	514823.65	2253560.46	Метод спутниковых геодезических измерений (определений)	0.1	-
н22У	-	-	514807.08	2253565.30	Метод спутниковых геодезических измерений (определений)	0.1	-
н27У	-	-	514790.75	2253554.56	Метод спутниковых геодезических измерений (определений)	0.1	-
н75У	-	-	514805.05	2253549.73	Метод спутниковых геодезических измерений (определений)	0.1	-
н79У	-	-	514819.11	2253545.82	Метод спутниковых геодезических измерений (определений)	0.1	-

2. Сведения о частях границ уточняемого земельного участка с кадастровым номером 73:19:082101:39 :

Обозначение части границ		Горизонтальное проложение (S), м	Описание прохождения части границ	Сведения о согласовании местоположения границ (согласовано/спорное)
от т.	до т.			
1	2	3	4	5
н79У	н80У	15.13	-	-
н80У	н81У	2.43	-	-
н81У	н22У	17.26	-	-
н22У	н27У	19.55	-	-

2. Сведения о частях границ уточняемого земельного участка с кадастровым номером 73:19:082101:39 :				
Обозначение части границ		Горизонтальное проложение (S), м	Описание прохождения части границ	Сведения о согласовании местоположения границ (согласовано/спорное)
от т.	до т.			
1	2	3	4	5
н27У	н75У	15.09	-	-
н75У	н79У	14.59	-	-
3. Сведения о характеристиках уточняемого земельного участка с кадастровым номером 73:19:082101:39 :				
№ п/п	Наименование характеристики земельного участка	Значение характеристики		
1	2	3		
1.	Адрес земельного участка	Российская Федерация, Ульяновская область, город Ульяновск, садовое некоммерческое товарищество Полянка, участок 39		
1.1.	Сведения о местоположении земельного участка (при отсутствии адреса) в структурированном в соответствии с федеральной информационной адресной системой виде	-		
1.2.	Дополнительные сведения о местоположении земельного участка	-		
2.	Площадь земельного участка ± величина погрешности определения (вычисления) площади (P ± ΔP), м2	380 ± 7		
3.	Формула, примененная для вычисления предельной погрешности определения площади земельного участка, с подставленными значениями и итоговые (вычисленные) значения (ΔP), м2	$\Delta P = 3.5 * M_t * \sqrt{P} = 3.5 * 0.1 * \sqrt{380} = 7$		
4.	Площадь земельного участка согласно сведениям Единого государственного реестра недвижимости (P _{кад}), м2	380		
5.	Оценка расхождения P и P _{кад} (P - P _{кад}), м2	-		
6.	Предельные минимальный и максимальный размеры земельного участка (P _{мин} и P _{макс}), м2	500 -		
7.	Вид (виды) разрешенного использования	Для садоводства		
7.1.	Дополнительные сведения об использовании земельного участка	-		
8.	Кадастровый или иной государственный учетный номер (инвентарный) здания, сооружения, объекта незавершенного строительства, расположенного на земельном участке	-		
9.	Сведения о земельных участках (землях общего пользования, территории общего пользования), посредством которых обеспечивается доступ	Земли общего пользования		
10.	Иные сведения	-		
4. Пояснения к сведениям об уточняемом земельном участке с кадастровым номером 73:19:082101:39 :				
1.	-			

Сведения об уточняемых земельных участках

1. Сведения о характерных точках границы уточняемого земельного участка с кадастровым номером 73:19:082101:40 :

Система координат МСК-73, зона 2

Зона №2

Обозначение характерных точек границ	Координаты, м				Метод определения координат	Формулы, примененные для расчета средней квадратической погрешности определения координат характерных точек границ (M _t), с подставленными в такие формулы значениями и итоговые (вычисленные) значения M _t , м	Описание закрепления точки
	содержатся в Едином государственном реестре недвижимости		определены в результате выполнения комплексных работ				
	X	Y	X	Y			
1	2	3	4	5	6	7	8
н82У	-	-	514800.76	2253537.03	Метод спутниковых геодезических измерений (определений)	0.1	-
н83У	-	-	514804.72	2253548.76	Метод спутниковых геодезических измерений (определений)	0.1	-
н84У	-	-	514775.39	2253558.59	Метод спутниковых геодезических измерений (определений)	0.1	-
н85У	-	-	514771.38	2253547.24	Метод спутниковых геодезических измерений (определений)	0.1	-
н82У	-	-	514800.76	2253537.03	Метод спутниковых геодезических измерений (определений)	0.1	-

2. Сведения о частях границ уточняемого земельного участка с кадастровым номером 73:19:082101:40 :

Обозначение части границ		Горизонтальное проложение (S), м	Описание прохождения части границ	Сведения о согласовании местоположения границ (согласовано/спорное)
от т.	до т.			
1	2	3	4	5
н82У	н83У	12.38	-	-
н83У	н84У	30.93	-	-
н84У	н85У	12.04	-	-
н85У	н82У	31.10	-	-

3. Сведения о характеристиках уточняемого земельного участка с кадастровым номером 73:19:082101:40 :		
№ п/п	Наименование характеристики земельного участка	Значение характеристики
1	2	3
1.	Адрес земельного участка	Российская Федерация, Ульяновская область, город Ульяновск, садовое некоммерческое товарищество Полянка, участок 40
1.1.	Сведения о местоположении земельного участка (при отсутствии адреса) в структурированном в соответствии с федеральной информационной адресной системой виде	-
1.2.	Дополнительные сведения о местоположении земельного участка	-
2.	Площадь земельного участка \pm величина погрешности определения (вычисления) площади ($P \pm \Delta P$), м ²	379 \pm 7
3.	Формула, примененная для вычисления предельной погрешности определения площади земельного участка, с подставленными значениями и итоговые (вычисленные) значения (ΔP), м ²	$\Delta P = 3.5 * M_t * \sqrt{P} = 3.5 * 0.1 * \sqrt{379} = 7$
4.	Площадь земельного участка согласно сведениям Единого государственного реестра недвижимости (Ркад), м ²	379
5.	Оценка расхождения Р и Ркад (Р - Ркад), м ²	-
6.	Предельные минимальный и максимальный размеры земельного участка (Рмин и Рмакс), м ²	500 -
7.	Вид (виды) разрешенного использования	Для садоводства
7.1.	Дополнительные сведения об использовании земельного участка	-
8.	Кадастровый или иной государственный учетный номер (инвентарный) здания, сооружения, объекта незавершенного строительства, расположенного на земельном участке	-
9.	Сведения о земельных участках (землях общего пользования, территории общего пользования), посредством которых обеспечивается доступ	Земли общего пользования
10.	Иные сведения	-
4. Пояснения к сведениям об уточняемом земельном участке с кадастровым номером 73:19:082101:40 :		
1.	-	

Сведения об уточняемых земельных участках

1. Сведения о характерных точках границы уточняемого земельного участка с кадастровым номером 73:19:082101:41 :

Система координат МСК-73, зона 2

Зона №2

Обозначение характерных точек границ	Координаты, м				Метод определения координат	Формулы, примененные для расчета средней квадратической погрешности определения координат характерных точек границ (M _t), с подставленными в такие формулы значениями и итоговые (вычисленные) значения M _t , м	Описание закрепления точки
	содержатся в Едином государственном реестре недвижимости		определены в результате выполнения комплексных работ кадастровых работ				
	X	Y	X	Y			
1	2	3	4	5	6	7	8
н72У	-	-	514792.90	2253513.86	Метод спутниковых геодезических измерений (определений)	0.1	-
н71У	-	-	514798.65	2253530.78	Метод спутниковых геодезических измерений (определений)	0.1	-
н76У	-	-	514800.27	2253535.56	Метод спутниковых геодезических измерений (определений)	0.1	-
н86У	-	-	514778.63	2253542.60	Метод спутниковых геодезических измерений (определений)	0.1	-
н87У	-	-	514771.02	2253521.03	Метод спутниковых геодезических измерений (определений)	0.1	-
н72У	-	-	514792.90	2253513.86	Метод спутниковых геодезических измерений (определений)	0.1	-

2. Сведения о частях границ уточняемого земельного участка с кадастровым номером 73:19:082101:41 :

Обозначение части границ		Горизонтальное проложение (S), м	Описание прохождения части границ	Сведения о согласовании местоположения границ (согласовано/спорное)
от т.	до т.			
1	2	3	4	5
н72У	н71У	17.87	-	-
н71У	н76У	5.05	-	-
н76У	н86У	22.76	-	-
н86У	н87У	22.87	-	-
н87У	н72У	23.02	-	-

3. Сведения о характеристиках уточняемого земельного участка с кадастровым номером 73:19:082101:41 :		
№ п/п	Наименование характеристики земельного участка	Значение характеристики
1	2	3
1.	Адрес земельного участка	Российская Федерация, Ульяновская область, город Ульяновск, садовое некоммерческое товарищество Полянка, участок 41
1.1.	Сведения о местоположении земельного участка (при отсутствии адреса) в структурированном в соответствии с федеральной информационной адресной системой виде	-
1.2.	Дополнительные сведения о местоположении земельного участка	-
2.	Площадь земельного участка \pm величина погрешности определения (вычисления) площади ($P \pm \Delta P$), м ²	524 \pm 8
3.	Формула, примененная для вычисления предельной погрешности определения площади земельного участка, с подставленными значениями и итоговые (вычисленные) значения (ΔP), м ²	$\Delta P = 3.5 * M_t * \sqrt{P} = 3.5 * 0.1 * \sqrt{524} = 8$
4.	Площадь земельного участка согласно сведениям Единого государственного реестра недвижимости (Ркад), м ²	539
5.	Оценка расхождения Р и Ркад (Р - Ркад), м ²	15
6.	Предельные минимальный и максимальный размеры земельного участка (Рмин и Рмакс), м ²	500 -
7.	Вид (виды) разрешенного использования	Для садоводства
7.1.	Дополнительные сведения об использовании земельного участка	-
8.	Кадастровый или иной государственный учетный номер (инвентарный) здания, сооружения, объекта незавершенного строительства, расположенного на земельном участке	-
9.	Сведения о земельных участках (землях общего пользования, территории общего пользования), посредством которых обеспечивается доступ	Земли общего пользования
10.	Иные сведения	-
4. Пояснения к сведениям об уточняемом земельном участке с кадастровым номером 73:19:082101:41 :		
1.	-	

Сведения об уточняемых земельных участках

1. Сведения о характерных точках границы уточняемого земельного участка с кадастровым номером 73:19:082101:42 :

Система координат МСК-73, зона 2					Зона №2		
Обозначение характерных точек границ	Координаты, м				Метод определения координат	Формулы, примененные для расчета средней квадратической погрешности определения координат характерных точек границ (M _t), с подставленными в такие формулы значениями и итоговые (вычисленные) значения M _t , м	Описание закрепления точки
	содержатся в Едином государственном реестре недвижимости		определены в результате выполнения комплексных кадастровых работ				
	X	Y	X	Y			
1	2	3	4	5	6	7	8
н66У	-	-	514786.58	2253492.78	Метод спутниковых геодезических измерений (определений)	0.1	-
н69У	-	-	514793.21	2253512.16	Метод спутниковых геодезических измерений (определений)	0.1	-
н19У	-	-	514772.53	2253519.35	Метод спутниковых геодезических измерений (определений)	0.1	-
н15У	-	-	514766.88	2253498.77	Метод спутниковых геодезических измерений (определений)	0.1	-
н66У	-	-	514786.58	2253492.78	Метод спутниковых геодезических измерений (определений)	0.1	-

2. Сведения о частях границ уточняемого земельного участка с кадастровым номером 73:19:082101:42 :

Обозначение части границ		Горизонтальное проложение (S), м	Описание прохождения части границ	Сведения о согласовании местоположения границ (согласовано/спорное)
от т.	до т.			
1	2	3	4	5
н66У	н69У	20.48	-	-
н69У	н19У	21.89	-	-
н19У	н15У	21.34	-	-
н15У	н66У	20.59	-	-

3. Сведения о характеристиках уточняемого земельного участка с кадастровым номером 73:19:082101:42 :		
№ п/п	Наименование характеристики земельного участка	Значение характеристики
1	2	3
1.	Адрес земельного участка	Российская Федерация, Ульяновская область, город Ульяновск, садовое некоммерческое товарищество Полянка, участок 42
1.1.	Сведения о местоположении земельного участка (при отсутствии адреса) в структурированном в соответствии с федеральной информационной адресной системой виде	-
1.2.	Дополнительные сведения о местоположении земельного участка	-
2.	Площадь земельного участка \pm величина погрешности определения (вычисления) площади ($P \pm \Delta P$), м ²	444 \pm 7
3.	Формула, примененная для вычисления предельной погрешности определения площади земельного участка, с подставленными значениями и итоговые (вычисленные) значения (ΔP), м ²	$\Delta P = 3.5 * M_t * \sqrt{P} = 3.5 * 0.1 * \sqrt{444} = 7$
4.	Площадь земельного участка согласно сведениям Единого государственного реестра недвижимости (Ркад), м ²	429
5.	Оценка расхождения P и Ркад (P - Ркад), м ²	15
6.	Предельные минимальный и максимальный размеры земельного участка (Рмин и Рмакс), м ²	500 -
7.	Вид (виды) разрешенного использования	Для садоводства
7.1.	Дополнительные сведения об использовании земельного участка	-
8.	Кадастровый или иной государственный учетный номер (инвентарный) здания, сооружения, объекта незавершенного строительства, расположенного на земельном участке	-
9.	Сведения о земельных участках (землях общего пользования, территории общего пользования), посредством которых обеспечивается доступ	Земли общего пользования
10.	Иные сведения	-
4. Пояснения к сведениям об уточняемом земельном участке с кадастровым номером 73:19:082101:42 :		
1.	-	

Сведения об уточняемых земельных участках

1. Сведения о характерных точках границы уточняемого земельного участка с кадастровым номером 73:19:082101:28 :

Система координат МСК-73, зона 2

Зона №2

Обозначение характерных точек границ	Координаты, м				Метод определения координат	Формулы, примененные для расчета средней квадратической погрешности определения координат характерных точек границ (M _t), с подставленными в такие формулы значениями и итоговые (вычисленные) значения M _t , м	Описание закрепле ния точки
	содержатся в Едином государственном реестре недвижимости		определены в результате выполнения комплексных кадастровых работ				
	X	Y	X	Y			
1	2	3	4	5	6	7	8
н88У	-	-	514791.06	2253384.14	Метод спутниковых геодезических измерений (определений)	0.1	-
н89У	-	-	514802.21	2253381.75	Метод спутниковых геодезических измерений (определений)	0.1	-
н90У	-	-	514807.81	2253398.86	Метод спутниковых геодезических измерений (определений)	0.1	-
н91У	-	-	514796.73	2253401.64	Метод спутниковых геодезических измерений (определений)	0.1	-
н92У	-	-	514796.91	2253402.20	Метод спутниковых геодезических измерений (определений)	0.1	-
н93У	-	-	514784.71	2253406.75	Метод спутниковых геодезических измерений (определений)	0.1	-
н94У	-	-	514784.46	2253407.04	Метод спутниковых геодезических измерений (определений)	0.1	-
н95У	-	-	514779.36	2253408.70	Метод спутниковых геодезических измерений (определений)	0.1	-
н96У	-	-	514772.13	2253390.10	Метод спутниковых геодезических измерений (определений)	0.1	-
н88У	-	-	514791.06	2253384.14	Метод спутниковых геодезических измерений (определений)	0.1	-

2. Сведения о частях границ уточняемого земельного участка с кадастровым номером 73:19:082101:28 :				
Обозначение части границ		Горизонтальное проложение (S), м	Описание прохождения части границ	Сведения о согласовании местоположения границ (согласовано/спорное)
от т.	до т.			
1	2	3	4	5
н88У	н89У	11.40	-	-
н89У	н90У	18.00	-	-
н90У	н91У	11.42	-	-
н91У	н92У	0.59	-	-
н92У	н93У	13.02	-	-
н93У	н94У	0.38	-	-
н94У	н95У	5.36	-	-
н95У	н96У	19.96	-	-
н96У	н88У	19.85	-	-
3. Сведения о характеристиках уточняемого земельного участка с кадастровым номером 73:19:082101:28 :				
№ п/п	Наименование характеристики земельного участка	Значение характеристики		
1	2	3		
1.	Адрес земельного участка	Российская Федерация, Ульяновская область, город Ульяновск, садовое некоммерческое товарищество Полянка, участок 28		
1.1.	Сведения о местоположении земельного участка (при отсутствии адреса) в структурированном в соответствии с федеральной информационной адресной системой виде	-		
1.2.	Дополнительные сведения о местоположении земельного участка	-		
2.	Площадь земельного участка ± величина погрешности определения (вычисления) площади ($P \pm \Delta P$), м ²	583 ± 8		
3.	Формула, примененная для вычисления предельной погрешности определения площади земельного участка, с подставленными значениями и итоговые (вычисленные) значения (ΔP), м ²	$\Delta P = 3.5 * M_t * \sqrt{P} = 3.5 * 0.1 * \sqrt{583} = 8$		
4.	Площадь земельного участка согласно сведениям Единого государственного реестра недвижимости (Р _{кад}), м ²	583		
5.	Оценка расхождения Р и Р _{кад} (Р - Р _{кад}), м ²	-		
6.	Предельные минимальный и максимальный размеры земельного участка (Р _{мин} и Р _{макс}), м ²	500 -		
7.	Вид (виды) разрешенного использования	Для садоводства		
7.1.	Дополнительные сведения об использовании земельного участка	-		
8.	Кадастровый или иной государственный учетный номер (инвентарный) здания, сооружения, объекта незавершенного строительства, расположенного на земельном участке	-		
9.	Сведения о земельных участках (землях общего пользования, территории общего пользования), посредством которых обеспечивается доступ	Земли общего пользования		
10.	Иные сведения	-		

4. Пояснения к сведениям об уточняемом земельном участке с кадастровым номером 73:19:082101:28 :

1.

-

Сведения об уточняемых земельных участках

1. Сведения о характерных точках границы уточняемого земельного участка с кадастровым номером 73:19:082101:17 :

Система координат МСК-73, зона 2

Зона №2

Обозначение характерных точек границ	Координаты, м				Метод определения координат	Формулы, примененные для расчета средней квадратической погрешности определения координат характерных точек границ (M _t), с подставленными в такие формулы значениями и итоговые (вычисленные) значения M _t , м	Описание закрепления точки
	содержатся в Едином государственном реестре недвижимости		определены в результате выполнения комплексных работ				
	X	Y	X	Y			
1	2	3	4	5	6	7	8
н57У	-	-	514844.77	2253476.80	Метод спутниковых геодезических измерений (определений)	0.1	-
н56У	-	-	514850.62	2253494.42	Метод спутниковых геодезических измерений (определений)	0.1	-
н97У	-	-	514830.62	2253500.42	Метод спутниковых геодезических измерений (определений)	0.1	-
н98У	-	-	514824.79	2253482.38	Метод спутниковых геодезических измерений (определений)	0.1	-
н57У	-	-	514844.77	2253476.80	Метод спутниковых геодезических измерений (определений)	0.1	-

2. Сведения о частях границ уточняемого земельного участка с кадастровым номером 73:19:082101:17 :

Обозначение части границ		Горизонтальное проложение (S), м	Описание прохождения части границ	Сведения о согласовании местоположения границ (согласовано/спорное)
от т.	до т.			
1	2	3	4	5
н57У	н56У	18.57	-	-
н56У	н97У	20.88	-	-
н97У	н98У	18.96	-	-
н98У	н57У	20.74	-	-

3. Сведения о характеристиках уточняемого земельного участка с кадастровым номером 73:19:082101:17 :		
№ п/п	Наименование характеристики земельного участка	Значение характеристики
1	2	3
1.	Адрес земельного участка	Российская Федерация, Ульяновская область, город Ульяновск, садовое некоммерческое товарищество Полянка, участок 17
1.1.	Сведения о местоположении земельного участка (при отсутствии адреса) в структурированном в соответствии с федеральной информационной адресной системой виде	-
1.2.	Дополнительные сведения о местоположении земельного участка	-
2.	Площадь земельного участка \pm величина погрешности определения (вычисления) площади ($P \pm \Delta P$), м ²	390 \pm 7
3.	Формула, примененная для вычисления предельной погрешности определения площади земельного участка, с подставленными значениями и итоговые (вычисленные) значения (ΔP), м ²	$\Delta P = 3.5 * M_t * \sqrt{P} = 3.5 * 0.1 * \sqrt{390} = 7$
4.	Площадь земельного участка согласно сведениям Единого государственного реестра недвижимости (Ркад), м ²	411
5.	Оценка расхождения Р и Ркад (Р - Ркад), м ²	21
6.	Предельные минимальный и максимальный размеры земельного участка (Рмин и Рмакс), м ²	500 -
7.	Вид (виды) разрешенного использования	Для садоводства
7.1.	Дополнительные сведения об использовании земельного участка	-
8.	Кадастровый или иной государственный учетный номер (инвентарный) здания, сооружения, объекта незавершенного строительства, расположенного на земельном участке	-
9.	Сведения о земельных участках (землях общего пользования, территории общего пользования), посредством которых обеспечивается доступ	Земли общего пользования
10.	Иные сведения	-
4. Пояснения к сведениям об уточняемом земельном участке с кадастровым номером 73:19:082101:17 :		
1.	-	

Сведения об уточняемых земельных участках

1. Сведения о характерных точках границы уточняемого земельного участка с кадастровым номером 73:19:082101:18 :

Система координат МСК-73, зона 2

Зона №2

Обозначение характерных точек границ	Координаты, м				Метод определения координат	Формулы, примененные для расчета средней квадратической погрешности определения координат характерных точек границ (M _t), с подставленными в такие формулы значениями и итоговые (вычисленные) значения M _t , м	Описание закрепления точки
	содержатся в Едином государственном реестре недвижимости		определены в результате выполнения комплексных кадастровых работ				
	X	Y	X	Y			
1	2	3	4	5	6	7	8
н53У	-	-	514851.00	2253495.62	Метод спутниковых геодезических измерений (определений)	0.1	-
н52У	-	-	514856.47	2253513.61	Метод спутниковых геодезических измерений (определений)	0.1	-
н99У	-	-	514837.80	2253519.22	Метод спутниковых геодезических измерений (определений)	0.1	-
н100У	-	-	514831.75	2253501.11	Метод спутниковых геодезических измерений (определений)	0.1	-
н53У	-	-	514851.00	2253495.62	Метод спутниковых геодезических измерений (определений)	0.1	-

2. Сведения о частях границ уточняемого земельного участка с кадастровым номером 73:19:082101:18 :

Обозначение части границ		Горизонтальное проложение (S), м	Описание прохождения части границ	Сведения о согласовании местоположения границ (согласовано/спорное)
от т.	до т.			
1	2	3	4	5
н53У	н52У	18.80	-	-
н52У	н99У	19.49	-	-
н99У	н100У	19.09	-	-
н100У	н53У	20.02	-	-

3. Сведения о характеристиках уточняемого земельного участка с кадастровым номером 73:19:082101:18 :		
№ п/п	Наименование характеристики земельного участка	Значение характеристики
1	2	3
1.	Адрес земельного участка	Российская Федерация, Ульяновская область, город Ульяновск, садовое некоммерческое товарищество Полянка, участок 18
1.1.	Сведения о местоположении земельного участка (при отсутствии адреса) в структурированном в соответствии с федеральной информационной адресной системой виде	-
1.2.	Дополнительные сведения о местоположении земельного участка	-
2.	Площадь земельного участка \pm величина погрешности определения (вычисления) площади ($P \pm \Delta P$), м ²	374 \pm 7
3.	Формула, примененная для вычисления предельной погрешности определения площади земельного участка, с подставленными значениями и итоговые (вычисленные) значения (ΔP), м ²	$\Delta P = 3.5 * M_t * \sqrt{P} = 3.5 * 0.1 * \sqrt{374} = 7$
4.	Площадь земельного участка согласно сведениям Единого государственного реестра недвижимости (Ркад), м ²	407
5.	Оценка расхождения Р и Ркад (Р - Ркад), м ²	33
6.	Предельные минимальный и максимальный размеры земельного участка (Рмин и Рмакс), м ²	500 -
7.	Вид (виды) разрешенного использования	Для садоводства
7.1.	Дополнительные сведения об использовании земельного участка	-
8.	Кадастровый или иной государственный учетный номер (инвентарный) здания, сооружения, объекта незавершенного строительства, расположенного на земельном участке	-
9.	Сведения о земельных участках (землях общего пользования, территории общего пользования), посредством которых обеспечивается доступ	Земли общего пользования
10.	Иные сведения	-
4. Пояснения к сведениям об уточняемом земельном участке с кадастровым номером 73:19:082101:18 :		
1.	-	

Сведения об уточняемых земельных участках

1. Сведения о характерных точках границы уточняемого земельного участка с кадастровым номером 73:19:082101:19 :

Система координат МСК-73, зона 2					Зона №2		
Обозначение характерных точек границ	Координаты, м				Метод определения координат	Формулы, примененные для расчета средней квадратической погрешности определения координат характерных точек границ (Mt), с подставленными в такие формулы значениями и итоговые (вычисленные) значения Mt, м	Описание закрепле ния точки
	содержатся в Едином государственном реестре недвижимости		определены в результате выполнения комплексных кадастровых работ				
	X	Y	X	Y			
1	2	3	4	5	6	7	8
н101У	-	-	514856.99	2253514.40	Метод спутниковых геодезических измерений (определений)	0.1	-
н102У	-	-	514862.79	2253533.63	Метод спутниковых геодезических измерений (определений)	0.1	-
н103У	-	-	514843.47	2253538.62	Метод спутниковых геодезических измерений (определений)	0.1	-
н104У	-	-	514839.92	2253526.65	Метод спутниковых геодезических измерений (определений)	0.1	-
н105У	-	-	514840.51	2253526.38	Метод спутниковых геодезических измерений (определений)	0.1	-
н106У	-	-	514838.21	2253519.93	Метод спутниковых геодезических измерений (определений)	0.1	-
н101У	-	-	514856.99	2253514.40	Метод спутниковых геодезических измерений (определений)	0.1	-

2. Сведения о частях границ уточняемого земельного участка с кадастровым номером 73:19:082101:19 :

Обозначение части границ		Горизонтальное проложение (S), м	Описание прохождения части границ	Сведения о согласовании местоположения границ (согласовано/спорное)
от т.	до т.			
1	2	3	4	5
н101У	н102У	20.09	-	-
н102У	н103У	19.95	-	-
н103У	н104У	12.49	-	-
н104У	н105У	0.65	-	-

2. Сведения о частях границ уточняемого земельного участка с кадастровым номером 73:19:082101:19 :				
Обозначение части границ		Горизонтальное проложение (S), м	Описание прохождения части границ	Сведения о согласовании местоположения границ (согласовано/спорное)
от т.	до т.			
1	2	3	4	5
н105У	н106У	6.85	-	-
н106У	н101У	19.58	-	-
3. Сведения о характеристиках уточняемого земельного участка с кадастровым номером 73:19:082101:19 :				
№ п/п	Наименование характеристики земельного участка		Значение характеристики	
1	2		3	
1.	Адрес земельного участка		Российская Федерация, Ульяновская область, город Ульяновск, садовое некоммерческое товарищество Полянка, участок 19	
1.1.	Сведения о местоположении земельного участка (при отсутствии адреса) в структурированном в соответствии с федеральной информационной адресной системой виде		-	
1.2.	Дополнительные сведения о местоположении земельного участка		-	
2.	Площадь земельного участка ± величина погрешности определения (вычисления) площади (P ± ΔP), м ²		390 ± 7	
3.	Формула, примененная для вычисления предельной погрешности определения площади земельного участка, с подставленными значениями и итоговые (вычисленные) значения (ΔP), м ²		$\Delta P = 3.5 * M_t * \sqrt{P} = 3.5 * 0.1 * \sqrt{390} = 7$	
4.	Площадь земельного участка согласно сведениям Единого государственного реестра недвижимости (P _{кад}), м ²		402	
5.	Оценка расхождения P и P _{кад} (P - P _{кад}), м ²		12	
6.	Предельные минимальный и максимальный размеры земельного участка (P _{мин} и P _{макс}), м ²		500 -	
7.	Вид (виды) разрешенного использования		Для садоводства	
7.1.	Дополнительные сведения об использовании земельного участка		-	
8.	Кадастровый или иной государственный учетный номер (инвентарный) здания, сооружения, объекта незавершенного строительства, расположенного на земельном участке		-	
9.	Сведения о земельных участках (землях общего пользования, территории общего пользования), посредством которых обеспечивается доступ		Земли общего пользования	
10.	Иные сведения		-	
4. Пояснения к сведениям об уточняемом земельном участке с кадастровым номером 73:19:082101:19 :				
1.	-			

Сведения об уточняемых земельных участках

1. Сведения о характерных точках границы уточняемого земельного участка с кадастровым номером 73:19:082101:20 :

Система координат МСК-73, зона 2

Зона №2

Обозначение характерных точек границ	Координаты, м				Метод определения координат	Формулы, примененные для расчета средней квадратической погрешности определения координат характерных точек границ (M _t), с подставленными в такие формулы значениями и итоговые (вычисленные) значения M _t , м	Описание закрепления точки
	содержатся в Едином государственном реестре недвижимости		определены в результате выполнения комплексных кадастровых работ				
	X	Y	X	Y			
1	2	3	4	5	6	7	8
н107У	-	-	514853.02	2253551.47	Метод спутниковых геодезических измерений (определений)	0.1	-
н108У	-	-	514844.01	2253553.68	Метод спутниковых геодезических измерений (определений)	0.1	-
н80У	-	-	514825.83	2253559.38	Метод спутниковых геодезических измерений (определений)	0.1	-
н79У	-	-	514819.11	2253545.82	Метод спутниковых геодезических измерений (определений)	0.1	-
н74У	-	-	514824.70	2253544.26	Метод спутниковых геодезических измерений (определений)	0.1	-
н103У	-	-	514843.47	2253538.62	Метод спутниковых геодезических измерений (определений)	0.1	-
н109У	-	-	514850.53	2253536.81	Метод спутниковых геодезических измерений (определений)	0.1	-
н107У	-	-	514853.02	2253551.47	Метод спутниковых геодезических измерений (определений)	0.1	-

2. Сведения о частях границ уточняемого земельного участка с кадастровым номером 73:19:082101:20 :

Обозначение части границ		Горизонтальное проложение (S), м	Описание прохождения части границ	Сведения о согласовании местоположения границ (согласовано/спорное)
от т.	до т.			
1	2	3	4	5
н107У	н108У	9.28	-	-

2. Сведения о частях границ уточняемого земельного участка с кадастровым номером 73:19:082101:20 :				
Обозначение части границ		Горизонтальное проложение (S), м	Описание прохождения части границ	Сведения о согласовании местоположения границ (согласовано/спорное)
от т.	до т.			
1	2	3	4	5
н108У	н80У	19.05	-	-
н80У	н79У	15.13	-	-
н79У	н74У	5.80	-	-
н74У	н103У	19.60	-	-
н103У	н109У	7.29	-	-
н109У	н107У	14.87	-	-
3. Сведения о характеристиках уточняемого земельного участка с кадастровым номером 73:19:082101:20 :				
№ п/п	Наименование характеристики земельного участка	Значение характеристики		
1	2	3		
1.	Адрес земельного участка	Российская Федерация, Ульяновская область, город Ульяновск, садовое некоммерческое товарищество Полянка, участок 20		
1.1.	Сведения о местоположении земельного участка (при отсутствии адреса) в структурированном в соответствии с федеральной информационной адресной системой виде	-		
1.2.	Дополнительные сведения о местоположении земельного участка	-		
2.	Площадь земельного участка ± величина погрешности определения (вычисления) площади ($P \pm \Delta P$), м ²	449 ± 7		
3.	Формула, примененная для вычисления предельной погрешности определения площади земельного участка, с подставленными значениями и итоговые (вычисленные) значения (ΔP), м ²	$\Delta P = 3.5 * M_t * \sqrt{P} = 3.5 * 0.1 * \sqrt{449} = 7$		
4.	Площадь земельного участка согласно сведениям Единого государственного реестра недвижимости (Ркад), м ²	425		
5.	Оценка расхождения P и Ркад ($P - P_{кад}$), м ²	24		
6.	Предельные минимальный и максимальный размеры земельного участка (Pмин и Pмакс), м ²	500 -		
7.	Вид (виды) разрешенного использования	Для садоводства		
7.1.	Дополнительные сведения об использовании земельного участка	-		
8.	Кадастровый или иной государственный учетный номер (инвентарный) здания, сооружения, объекта незавершенного строительства, расположенного на земельном участке	-		
9.	Сведения о земельных участках (землях общего пользования, территории общего пользования), посредством которых обеспечивается доступ	Земли общего пользования		
10.	Иные сведения	-		
4. Пояснения к сведениям об уточняемом земельном участке с кадастровым номером 73:19:082101:20 :				
1.	-			

Сведения об уточняемых земельных участках

1. Сведения о характерных точках границы уточняемого земельного участка с кадастровым номером 73:19:082101:21 :

Система координат МСК-73, зона 2

Зона №2

Обозначение характерных точек границ	Координаты, м				Метод определения координат	Формулы, примененные для расчета средней квадратической погрешности определения координат характерных точек границ (M _t), с подставленными в такие формулы значениями и итоговые (вычисленные) значения M _t , м	Описание закрепления точки
	содержатся в Едином государственном реестре недвижимости		определены в результате выполнения комплексных работ кадастровых работ				
	X	Y	X	Y			
1	2	3	4	5	6	7	8
н110У	-	-	514837.22	2253520.13	Метод спутниковых геодезических измерений (определений)	0.1	-
н111У	-	-	514838.76	2253524.80	Метод спутниковых геодезических измерений (определений)	0.1	-
н104У	-	-	514839.92	2253526.65	Метод спутниковых геодезических измерений (определений)	0.1	-
н103У	-	-	514843.47	2253538.62	Метод спутниковых геодезических измерений (определений)	0.1	-
н74У	-	-	514824.70	2253544.26	Метод спутниковых геодезических измерений (определений)	0.1	-
н78У	-	-	514818.64	2253525.89	Метод спутниковых геодезических измерений (определений)	0.1	-
н110У	-	-	514837.22	2253520.13	Метод спутниковых геодезических измерений (определений)	0.1	-

2. Сведения о частях границ уточняемого земельного участка с кадастровым номером 73:19:082101:21 :

Обозначение части границ		Горизонтальное проложение (S), м	Описание прохождения части границ	Сведения о согласовании местоположения границ (согласовано/спорное)
от т.	до т.			
1	2	3	4	5
н110У	н111У	4.92	-	-
н111У	н104У	2.18	-	-
н104У	н103У	12.49	-	-
н103У	н74У	19.60	-	-

2. Сведения о частях границ уточняемого земельного участка с кадастровым номером 73:19:082101:21 :				
Обозначение части границ		Горизонтальное проложение (S), м	Описание прохождения части границ	Сведения о согласовании местоположения границ (согласовано/спорное)
от т.	до т.			
1	2	3	4	5
н74У	н78У	19.34	-	-
н78У	н110У	19.45	-	-
3. Сведения о характеристиках уточняемого земельного участка с кадастровым номером 73:19:082101:21 :				
№ п/п	Наименование характеристики земельного участка		Значение характеристики	
1	2		3	
1.	Адрес земельного участка		Российская Федерация, Ульяновская область, город Ульяновск, садовое некоммерческое товарищество Полянка, участок 21	
1.1.	Сведения о местоположении земельного участка (при отсутствии адреса) в структурированном в соответствии с федеральной информационной адресной системой виде		-	
1.2.	Дополнительные сведения о местоположении земельного участка		-	
2.	Площадь земельного участка ± величина погрешности определения (вычисления) площади (P ± ΔP), м ²		383 ± 7	
3.	Формула, примененная для вычисления предельной погрешности определения площади земельного участка, с подставленными значениями и итоговые (вычисленные) значения (ΔP), м ²		$\Delta P = 3.5 * M_t * \sqrt{P} = 3.5 * 0.1 * \sqrt{383} = 7$	
4.	Площадь земельного участка согласно сведениям Единого государственного реестра недвижимости (P _{кад}), м ²		404	
5.	Оценка расхождения P и P _{кад} (P - P _{кад}), м ²		21	
6.	Предельные минимальный и максимальный размеры земельного участка (P _{мин} и P _{макс}), м ²		500 -	
7.	Вид (виды) разрешенного использования		Для садоводства	
7.1.	Дополнительные сведения об использовании земельного участка		-	
8.	Кадастровый или иной государственный учетный номер (инвентарный) здания, сооружения, объекта незавершенного строительства, расположенного на земельном участке		-	
9.	Сведения о земельных участках (землях общего пользования, территории общего пользования), посредством которых обеспечивается доступ		Земли общего пользования	
10.	Иные сведения		-	
4. Пояснения к сведениям об уточняемом земельном участке с кадастровым номером 73:19:082101:21 :				
1.	-			

Сведения об уточняемых земельных участках

1. Сведения о характерных точках границы уточняемого земельного участка с кадастровым номером 73:19:082101:22 :

Система координат МСК-73, зона 2

Зона №2

Обозначение характерных точек границ	Координаты, м				Метод определения координат	Формулы, примененные для расчета средней квадратической погрешности определения координат характерных точек границ (M _t), с подставленными в такие формулы значениями и итоговые (вычисленные) значения M _t , м	Описание закрепления точки
	содержатся в Едином государственном реестре недвижимости		определены в результате выполнения комплексных работ				
	X	Y	X	Y			
1	2	3	4	5	6	7	8
н112У	-	-	514837.02	2253519.45	Метод спутниковых геодезических измерений (определений)	0.1	-
н113У	-	-	514819.07	2253524.97	Метод спутниковых геодезических измерений (определений)	0.1	-
н114У	-	-	514812.42	2253507.10	Метод спутниковых геодезических измерений (определений)	0.1	-
н115У	-	-	514830.92	2253501.34	Метод спутниковых геодезических измерений (определений)	0.1	-
н112У	-	-	514837.02	2253519.45	Метод спутниковых геодезических измерений (определений)	0.1	-

2. Сведения о частях границ уточняемого земельного участка с кадастровым номером 73:19:082101:22 :

Обозначение части границ		Горизонтальное проложение (S), м	Описание прохождения части границ	Сведения о согласовании местоположения границ (согласовано/спорное)
от т.	до т.			
1	2	3	4	5
н112У	н113У	18.78	-	-
н113У	н114У	19.07	-	-
н114У	н115У	19.38	-	-
н115У	н112У	19.11	-	-

3. Сведения о характеристиках уточняемого земельного участка с кадастровым номером 73:19:082101:22 :		
№ п/п	Наименование характеристики земельного участка	Значение характеристики
1	2	3
1.	Адрес земельного участка	Российская Федерация, Ульяновская область, город Ульяновск, садовое некоммерческое товарищество Полянка, участок 22
1.1.	Сведения о местоположении земельного участка (при отсутствии адреса) в структурированном в соответствии с федеральной информационной адресной системой виде	-
1.2.	Дополнительные сведения о местоположении земельного участка	-
2.	Площадь земельного участка \pm величина погрешности определения (вычисления) площади ($P \pm \Delta P$), м ²	364 \pm 7
3.	Формула, примененная для вычисления предельной погрешности определения площади земельного участка, с подставленными значениями и итоговые (вычисленные) значения (ΔP), м ²	$\Delta P = 3.5 * M_t * \sqrt{P} = 3.5 * 0.1 * \sqrt{364} = 7$
4.	Площадь земельного участка согласно сведениям Единого государственного реестра недвижимости (Ркад), м ²	397
5.	Оценка расхождения Р и Ркад (Р - Ркад), м ²	33
6.	Предельные минимальный и максимальный размеры земельного участка (Рмин и Рмакс), м ²	500 -
7.	Вид (виды) разрешенного использования	Для садоводства
7.1.	Дополнительные сведения об использовании земельного участка	-
8.	Кадастровый или иной государственный учетный номер (инвентарный) здания, сооружения, объекта незавершенного строительства, расположенного на земельном участке	-
9.	Сведения о земельных участках (землях общего пользования, территории общего пользования), посредством которых обеспечивается доступ	Земли общего пользования
10.	Иные сведения	-
4. Пояснения к сведениям об уточняемом земельном участке с кадастровым номером 73:19:082101:22 :		
1.	-	

Сведения об уточняемых земельных участках

1. Сведения о характерных точках границы уточняемого земельного участка с кадастровым номером 73:19:082101:23 :

Система координат МСК-73, зона 2

Зона №2

Обозначение характерных точек границ	Координаты, м				Метод определения координат	Формулы, примененные для расчета средней квадратической погрешности определения координат характерных точек границ (M _t), с подставленными в такие формулы значениями и итоговые (вычисленные) значения M _t , м	Описание закрепления точки
	содержатся в Едином государственном реестре недвижимости		определены в результате выполнения комплексных работ				
	X	Y	X	Y			
1	2	3	4	5	6	7	8
н116У	-	-	514812.17	2253506.54	Метод спутниковых геодезических измерений (определений)	0.1	-
н117У	-	-	514805.51	2253487.83	Метод спутниковых геодезических измерений (определений)	0.1	-
н98У	-	-	514824.79	2253482.38	Метод спутниковых геодезических измерений (определений)	0.1	-
н97У	-	-	514830.62	2253500.42	Метод спутниковых геодезических измерений (определений)	0.1	-
н116У	-	-	514812.17	2253506.54	Метод спутниковых геодезических измерений (определений)	0.1	-

2. Сведения о частях границ уточняемого земельного участка с кадастровым номером 73:19:082101:23 :

Обозначение части границ		Горизонтальное проложение (S), м	Описание прохождения части границ	Сведения о согласовании местоположения границ (согласовано/спорное)
от т.	до т.			
1	2	3	4	5
н116У	н117У	19.86	-	-
н117У	н98У	20.04	-	-
н98У	н97У	18.96	-	-
н97У	н116У	19.44	-	-

3. Сведения о характеристиках уточняемого земельного участка с кадастровым номером 73:19:082101:23 :		
№ п/п	Наименование характеристики земельного участка	Значение характеристики
1	2	3
1.	Адрес земельного участка	Российская Федерация, Ульяновская область, город Ульяновск, садовое некоммерческое товарищество Полянка, участок 23
1.1.	Сведения о местоположении земельного участка (при отсутствии адреса) в структурированном в соответствии с федеральной информационной адресной системой виде	-
1.2.	Дополнительные сведения о местоположении земельного участка	-
2.	Площадь земельного участка \pm величина погрешности определения (вычисления) площади ($P \pm \Delta P$), м ²	383 \pm 7
3.	Формула, примененная для вычисления предельной погрешности определения площади земельного участка, с подставленными значениями и итоговые (вычисленные) значения (ΔP), м ²	$\Delta P = 3.5 * M_t * \sqrt{P} = 3.5 * 0.1 * \sqrt{383} = 7$
4.	Площадь земельного участка согласно сведениям Единого государственного реестра недвижимости (Ркад), м ²	400
5.	Оценка расхождения Р и Ркад (Р - Ркад), м ²	17
6.	Предельные минимальный и максимальный размеры земельного участка (Рмин и Рмакс), м ²	500 -
7.	Вид (виды) разрешенного использования	Для садоводства
7.1.	Дополнительные сведения об использовании земельного участка	-
8.	Кадастровый или иной государственный учетный номер (инвентарный) здания, сооружения, объекта незавершенного строительства, расположенного на земельном участке	-
9.	Сведения о земельных участках (землях общего пользования, территории общего пользования), посредством которых обеспечивается доступ	Земли общего пользования
10.	Иные сведения	-
4. Пояснения к сведениям об уточняемом земельном участке с кадастровым номером 73:19:082101:23 :		
1.	-	

Сведения об уточняемых земельных участках

1. Сведения о характерных точках границы уточняемого земельного участка с кадастровым номером 73:19:082101:24 :

Система координат МСК-73, зона 2					Зона №2		
Обозначение характерных точек границ	Координаты, м				Метод определения координат	Формулы, примененные для расчета средней квадратической погрешности определения координат характерных точек границ (M _t), с подставленными в такие формулы значениями и итоговые (вычисленные) значения M _t , м	Описание закрепления точки
	содержатся в Едином государственном реестре недвижимости		определены в результате выполнения комплексных кадастровых работ				
	X	Y	X	Y			
1	2	3	4	5	6	7	8
н118У	-	-	514818.26	2253463.49	Метод спутниковых геодезических измерений (определений)	0.1	-
н98У	-	-	514824.79	2253482.38	Метод спутниковых геодезических измерений (определений)	0.1	-
н117У	-	-	514805.51	2253487.83	Метод спутниковых геодезических измерений (определений)	0.1	-
н119У	-	-	514799.17	2253468.87	Метод спутниковых геодезических измерений (определений)	0.1	-
н118У	-	-	514818.26	2253463.49	Метод спутниковых геодезических измерений (определений)	0.1	-

2. Сведения о частях границ уточняемого земельного участка с кадастровым номером 73:19:082101:24 :

Обозначение части границ		Горизонтальное проложение (S), м	Описание прохождения части границ	Сведения о согласовании местоположения границ (согласовано/спорное)
от т.	до т.			
1	2	3	4	5
н118У	н98У	19.99	-	-
н98У	н117У	20.04	-	-
н117У	н119У	19.99	-	-
н119У	н118У	19.83	-	-

3. Сведения о характеристиках уточняемого земельного участка с кадастровым номером 73:19:082101:24 :		
№ п/п	Наименование характеристики земельного участка	Значение характеристики
1	2	3
1.	Адрес земельного участка	Российская Федерация, Ульяновская область, город Ульяновск, садовое некоммерческое товарищество Полянка, участок 24
1.1.	Сведения о местоположении земельного участка (при отсутствии адреса) в структурированном в соответствии с федеральной информационной адресной системой виде	-
1.2.	Дополнительные сведения о местоположении земельного участка	-
2.	Площадь земельного участка \pm величина погрешности определения (вычисления) площади ($P \pm \Delta P$), м ²	398 \pm 7
3.	Формула, примененная для вычисления предельной погрешности определения площади земельного участка, с подставленными значениями и итоговые (вычисленные) значения (ΔP), м ²	$\Delta P = 3.5 * M_t * \sqrt{P} = 3.5 * 0.1 * \sqrt{398} = 7$
4.	Площадь земельного участка согласно сведениям Единого государственного реестра недвижимости (Ркад), м ²	400
5.	Оценка расхождения Р и Ркад (Р - Ркад), м ²	2
6.	Предельные минимальный и максимальный размеры земельного участка (Рмин и Рмакс), м ²	500 -
7.	Вид (виды) разрешенного использования	Для садоводства
7.1.	Дополнительные сведения об использовании земельного участка	-
8.	Кадастровый или иной государственный учетный номер (инвентарный) здания, сооружения, объекта незавершенного строительства, расположенного на земельном участке	-
9.	Сведения о земельных участках (землях общего пользования, территории общего пользования), посредством которых обеспечивается доступ	Земли общего пользования
10.	Иные сведения	-
4. Пояснения к сведениям об уточняемом земельном участке с кадастровым номером 73:19:082101:24 :		
1.	-	

Сведения об уточняемых земельных участках

1. Сведения о характерных точках границы уточняемого земельного участка с кадастровым номером 73:19:082101:25 :

Система координат МСК-73, зона 2					Зона №2		
Обозначение характерных точек границ	Координаты, м				Метод определения координат	Формулы, примененные для расчета средней квадратической погрешности определения координат характерных точек границ (M _t), с подставленными в такие формулы значениями и итоговые (вычисленные) значения M _t , м	Описание закрепления точки
	содержатся в Едином государственном реестре недвижимости		определены в результате выполнения комплексных работ				
	X	Y	X	Y			
1	2	3	4	5	6	7	8
н120У	-	-	514811.30	2253443.80	Метод спутниковых геодезических измерений (определений)	0.1	-
н121У	-	-	514817.76	2253462.56	Метод спутниковых геодезических измерений (определений)	0.1	-
н122У	-	-	514798.79	2253467.85	Метод спутниковых геодезических измерений (определений)	0.1	-
н123У	-	-	514792.45	2253449.04	Метод спутниковых геодезических измерений (определений)	0.1	-
н120У	-	-	514811.30	2253443.80	Метод спутниковых геодезических измерений (определений)	0.1	-

2. Сведения о частях границ уточняемого земельного участка с кадастровым номером 73:19:082101:25 :

Обозначение части границ		Горизонтальное проложение (S), м	Описание прохождения части границ	Сведения о согласовании местоположения границ (согласовано/спорное)
от т.	до т.			
1	2	3	4	5
н120У	н121У	19.84	-	-
н121У	н122У	19.69	-	-
н122У	н123У	19.85	-	-
н123У	н120У	19.56	-	-

3. Сведения о характеристиках уточняемого земельного участка с кадастровым номером 73:19:082101:25 :		
№ п/п	Наименование характеристики земельного участка	Значение характеристики
1	2	3
1.	Адрес земельного участка	Российская Федерация, Ульяновская область, город Ульяновск, садовое некоммерческое товарищество Полянка, участок 25
1.1.	Сведения о местоположении земельного участка (при отсутствии адреса) в структурированном в соответствии с федеральной информационной адресной системой виде	-
1.2.	Дополнительные сведения о местоположении земельного участка	-
2.	Площадь земельного участка \pm величина погрешности определения (вычисления) площади ($P \pm \Delta P$), м ²	389 \pm 7
3.	Формула, примененная для вычисления предельной погрешности определения площади земельного участка, с подставленными значениями и итоговые (вычисленные) значения (ΔP), м ²	$\Delta P = 3.5 * M_t * \sqrt{P} = 3.5 * 0.1 * \sqrt{389} = 7$
4.	Площадь земельного участка согласно сведениям Единого государственного реестра недвижимости (Ркад), м ²	384
5.	Оценка расхождения Р и Ркад (Р - Ркад), м ²	5
6.	Предельные минимальный и максимальный размеры земельного участка (Рмин и Рмакс), м ²	500 -
7.	Вид (виды) разрешенного использования	Для садоводства
7.1.	Дополнительные сведения об использовании земельного участка	-
8.	Кадастровый или иной государственный учетный номер (инвентарный) здания, сооружения, объекта незавершенного строительства, расположенного на земельном участке	-
9.	Сведения о земельных участках (землях общего пользования, территории общего пользования), посредством которых обеспечивается доступ	Земли общего пользования
10.	Иные сведения	-
4. Пояснения к сведениям об уточняемом земельном участке с кадастровым номером 73:19:082101:25 :		
1.	-	

Сведения об уточняемых земельных участках, необходимые для исправления реестровых ошибок в сведениях о местоположении их границ

1. Сведения о характерных точках границ уточняемого земельного участка с кадастровым номером 73:19:082101:55 :

Система координат МСК-73, зона 2

Зона №2

Обозначение характерных точек границ	Координаты, м				Метод определения координат	Формулы, примененные для расчета средней квадратической погрешности определения координат характерных точек границ (Mt), с подставленными в такие формулы значениями и итоговые (вычисленные) значения Mt, м	Описание закрепления точки
	содержатся в Едином государственном реестре недвижимости		определены в результате выполнения комплексных кадастровых работ				
	X	Y	X	Y			
1	2	3	4	5	6	7	8
н87У	-	-	514771.02	2253521.03	Метод спутниковых геодезических измерений (определений)	0.1	-
н86У	-	-	514778.63	2253542.60	Метод спутниковых геодезических измерений (определений)	0.1	-
н124У	-	-	514764.25	2253548.52	Метод спутниковых геодезических измерений (определений)	0.1	-
н125У	-	-	514765.26	2253552.97	Метод спутниковых геодезических измерений (определений)	0.1	-
н126У	-	-	514756.59	2253559.19	Метод спутниковых геодезических измерений (определений)	0.1	-
н127У	-	-	514748.81	2253548.25	Метод спутниковых геодезических измерений (определений)	0.1	-
н128У	-	-	514750.04	2253544.50	Метод спутниковых геодезических измерений (определений)	0.1	-
н129У	-	-	514748.70	2253542.79	Метод спутниковых геодезических измерений (определений)	0.1	-
н29У	-	-	514749.62	2253541.99	Метод спутниковых геодезических измерений (определений)	0.1	-

1. Сведения о характерных точках границ уточняемого земельного участка с кадастровым номером 73:19:082101:55 :							
Система координат МСК-73, зона 2						Зона № 2	
Обозначение характерных точек границ	Координаты, м				Метод определения координат	Формулы, примененные для расчета средней квадратической погрешности определения координат характерных точек границ (Mt), с подставленными в такие формулы значениями и итоговые (вычисленные) значения Mt, м	Описание закрепления точки
	содержатся в Едином государственном реестре недвижимости		определены в результате выполнения комплексных кадастровых работ				
	X	Y	X	Y			
1	2	3	4	5	6	7	8
н28У	-	-	514760.03	2253536.06	Метод спутниковых геодезических измерений (определений)	0.1	-
н33У	-	-	514756.44	2253527.44	Метод спутниковых геодезических измерений (определений)	0.1	-
н130У	-	-	514756.76	2253527.24	Метод спутниковых геодезических измерений (определений)	0.1	-
н87У	-	-	514771.02	2253521.03	Метод спутниковых геодезических измерений (определений)	0.1	-
2. Сведения о частях границ уточняемого земельного участка с кадастровым номером 73:19:082101:55 :							
Обозначение части границ		Горизонтальное проложение (S), м		Описание прохождения части границ	Сведения о согласовании местоположения границ (согласовано/спорное)		
от т.	до т.						
1	2	3		4	5		
н87У	н86У	22.87		-	-		
н86У	н124У	15.55		-	-		
н124У	н125У	4.56		-	-		
н125У	н126У	10.67		-	-		
н126У	н127У	13.42		-	-		
н127У	н128У	3.95		-	-		
н128У	н129У	2.17		-	-		
н129У	н29У	1.22		-	-		
н29У	н28У	11.98		-	-		
н28У	н33У	9.34		-	-		
н33У	н130У	0.38		-	-		
н130У	н87У	15.55		-	-		

3. Сведения о характеристиках уточняемого земельного участка с кадастровым номером 73:19:082101:55 :		
№ п/п	Наименование характеристики	Значение характеристики
1	2	3
1.	Адрес земельного участка	Российская Федерация, Ульяновская область, город Ульяновск, садовое некоммерческое товарищество Полянка, участок 56
1.1.	Сведения о местоположении земельного участка (при отсутствии адреса) в структурированном в соответствии с федеральной информационной адресной системой виде	-
1.2.	Дополнительные сведения о местоположении земельного участка	-
2.	Площадь земельного участка \pm величина погрешности определения (вычисления) площади ($P \pm \Delta P$), м ²	583 \pm 8
3.	Формула, примененная для расчета предельной допустимой погрешности определения площади земельного участка, с подставленными значениями и итоговые (вычисленные) значения (ΔP), м ²	$\Delta P = 3.5 * M_t * \sqrt{P} = 3.5 * 0.1 * \sqrt{583} = 8$
4.	Площадь земельного участка согласно сведениям Единого государственного реестра недвижимости (Ркад), м ²	583
5.	Оценка расхождения Р и Ркад ($P - P_{кад}$), м ²	-
6.	Предельные минимальный и максимальный размеры земельного участка ($R_{мин}$ и $R_{макс}$), м ²	- -
7.	Кадастровый номер или иной государственный учетный номер (инвентарный) объекта недвижимости, расположенного на земельном участке	-
8.	Вид (виды) разрешенного использования	Для садоводства
8.1.	Дополнительные сведения об использовании земельного участка	-
9.	Сведения о земельных участках (землях общего пользования, территории общего пользования), посредством которых обеспечивается доступ	Земли общего пользования
10.	Иные сведения	-
4. Пояснения к сведениям об уточняемом земельном участке с кадастровым номером 73:19:082101:55 :		
1.	-	

Сведения об уточняемых земельных участках, необходимые для исправления реестровых ошибок в сведениях о местоположении их границ

1. Сведения о характерных точках границ уточняемого земельного участка с кадастровым номером 73:19:082101:51 :

Система координат МСК-73, зона 2					Зона №2		
Обозначение характерных точек границ	Координаты, м				Метод определения координат	Формулы, примененные для расчета средней квадратической погрешности определения координат характерных точек границ (Mt), с подставленными в такие формулы значениями и итоговые (вычисленные) значения Mt, м	Описание закрепления точки
	содержатся в Едином государственном реестре недвижимости		определены в результате выполнения комплексных кадастровых работ				
	X	Y	X	Y			
1	2	3	4	5	6	7	8
н48У	-	-	514747.84	2253442.38	Метод спутниковых геодезических измерений (определений)	0.1	-
н9У	-	-	514753.61	2253460.89	Метод спутниковых геодезических измерений (определений)	0.1	-
н14У	-	-	514734.10	2253466.00	Метод спутниковых геодезических измерений (определений)	0.1	-
н131У	-	-	514727.82	2253448.42	Метод спутниковых геодезических измерений (определений)	0.1	-
н48У	-	-	514747.84	2253442.38	Метод спутниковых геодезических измерений (определений)	0.1	-

2. Сведения о частях границ уточняемого земельного участка с кадастровым номером 73:19:082101:51 :

Обозначение части границ		Горизонтальное проложение (S), м	Описание прохождения части границ	Сведения о согласовании местоположения границ (согласовано/спорное)
от т.	до т.			
1	2	3	4	5
н48У	н9У	19.39	-	-
н9У	н14У	20.17	-	-
н14У	н131У	18.67	-	-
н131У	н48У	20.91	-	-

3. Сведения о характеристиках уточняемого земельного участка с кадастровым номером 73:19:082101:51 :		
№ п/п	Наименование характеристики	Значение характеристики
1	2	3
1.	Адрес земельного участка	Российская Федерация, Ульяновская область, город Ульяновск, садовое некоммерческое товарищество Полянка, участок 52
1.1.	Сведения о местоположении земельного участка (при отсутствии адреса) в структурированном в соответствии с федеральной информационной адресной системой виде	-
1.2.	Дополнительные сведения о местоположении земельного участка	-
2.	Площадь земельного участка \pm величина погрешности определения (вычисления) площади ($P \pm \Delta P$), м ²	390 \pm 7
3.	Формула, примененная для расчета предельной допустимой погрешности определения площади земельного участка, с подставленными значениями и итоговые (вычисленные) значения (ΔP), м ²	$\Delta P = 3.5 * M_t * \sqrt{P} = 3.5 * 0.1 * \sqrt{390} = 7$
4.	Площадь земельного участка согласно сведениям Единого государственного реестра недвижимости (Ркад), м ²	372
5.	Оценка расхождения Р и Ркад (Р - Ркад), м ²	18
6.	Предельные минимальный и максимальный размеры земельного участка (Рмин и Рмакс), м ²	- -
7.	Кадастровый номер или иной государственный учетный номер (инвентарный) объекта недвижимости, расположенного на земельном участке	-
8.	Вид (виды) разрешенного использования	Для садоводства
8.1.	Дополнительные сведения об использовании земельного участка	-
9.	Сведения о земельных участках (землях общего пользования, территории общего пользования), посредством которых обеспечивается доступ	Земли общего пользования
10.	Иные сведения	-
4. Пояснения к сведениям об уточняемом земельном участке с кадастровым номером 73:19:082101:51 :		
1.	-	

Сведения об уточняемых земельных участках, необходимые для исправления реестровых ошибок в сведениях о местоположении их границ

1. Сведения о характерных точках границ уточняемого земельного участка с кадастровым номером 73:19:082101:2 :

Система координат МСК-73, зона 2					Зона №2		
Обозначение характерных точек границ	Координаты, м				Метод определения координат	Формулы, примененные для расчета средней квадратической погрешности определения координат характерных точек границ (Mt), с подставленными в такие формулы значениями и итоговые (вычисленные) значения Mt, м	Описание закрепления точки
	содержатся в Едином государственном реестре недвижимости		определены в результате выполнения комплексных кадастровых работ				
	X	Y	X	Y			
1	2	3	4	5	6	7	8
н102У	-	-	514862.79	2253533.63	Метод спутниковых геодезических измерений (определений)	0.1	-
н132У	-	-	514886.30	2253527.53	Метод спутниковых геодезических измерений (определений)	0.1	-
н133У	-	-	514890.13	2253538.90	Метод спутниковых геодезических измерений (определений)	0.1	-
н134У	-	-	514854.25	2253549.56	Метод спутниковых геодезических измерений (определений)	0.1	-
н107У	-	-	514853.02	2253551.47	Метод спутниковых геодезических измерений (определений)	0.1	-
н109У	-	-	514850.53	2253536.81	Метод спутниковых геодезических измерений (определений)	0.1	-
н102У	-	-	514862.79	2253533.63	Метод спутниковых геодезических измерений (определений)	0.1	-

2. Сведения о частях границ уточняемого земельного участка с кадастровым номером 73:19:082101:2 :

Обозначение части границ		Горизонтальное проложение (S), м	Описание прохождения части границ	Сведения о согласовании местоположения границ (согласовано/спорное)
от т.	до т.			
1	2	3	4	5
н102У	н132У	24.29	-	-
н132У	н133У	12.00	-	-

2. Сведения о частях границ уточняемого земельного участка с кадастровым номером 73:19:082101:2 :				
Обозначение части границ		Горизонтальное проложение (S), м	Описание прохождения части границ	Сведения о согласовании местоположения границ (согласовано/спорное)
от т.	до т.			
1	2	3	4	5
н133У	н134У	37.43	-	-
н134У	н107У	2.27	-	-
н107У	н109У	14.87	-	-
н109У	н102У	12.67	-	-
3. Сведения о характеристиках уточняемого земельного участка с кадастровым номером 73:19:082101:2 :				
№ п/п	Наименование характеристики		Значение характеристики	
1	2		3	
1.	Адрес земельного участка		Российская Федерация, Ульяновская область, город Ульяновск, садовое некоммерческое товарищество Полянка, участок 1	
1.1.	Сведения о местоположении земельного участка (при отсутствии адреса) в структурированном в соответствии с федеральной информационной адресной системой виде		-	
1.2.	Дополнительные сведения о местоположении земельного участка		-	
2.	Площадь земельного участка ± величина погрешности определения (вычисления) площади ($P \pm \Delta P$), м ²		481 ± 8	
3.	Формула, примененная для расчета предельной допустимой погрешности определения площади земельного участка, с подставленными значениями и итоговые (вычисленные) значения (ΔP), м ²		$\Delta P = 3.5 * M_t * \sqrt{P} = 3.5 * 0.1 * \sqrt{481} = 8$	
4.	Площадь земельного участка согласно сведениям Единого государственного реестра недвижимости (Ркад), м ²		459	
5.	Оценка расхождения Р и Ркад ($P - P_{кад}$), м ²		22	
6.	Предельные минимальный и максимальный размеры земельного участка (Рмин и Рмакс), м ²		- -	
7.	Кадастровый номер или иной государственный учетный номер (инвентарный) объекта недвижимости, расположенного на земельном участке		-	
8.	Вид (виды) разрешенного использования		Для садоводства	
8.1.	Дополнительные сведения об использовании земельного участка		-	
9.	Сведения о земельных участках (землях общего пользования, территории общего пользования), посредством которых обеспечивается доступ		Земли общего пользования	
10.	Иные сведения		-	
4. Пояснения к сведениям об уточняемом земельном участке с кадастровым номером 73:19:082101:2 :				
1.	-			

Сведения об уточняемых земельных участках, необходимые для исправления реестровых ошибок в сведениях о местоположении их границ

1. Сведения о характерных точках границ уточняемого земельного участка с кадастровым номером 73:19:082101:3 :

Система координат МСК-73, зона 2					Зона №2		
Обозначение характерных точек границ	Координаты, м				Метод определения координат	Формулы, примененные для расчета средней квадратической погрешности определения координат характерных точек границ (Mt), с подставленными в такие формулы значениями и итоговые (вычисленные) значения Mt, м	Описание закрепления точки
	содержатся в Едином государственном реестре недвижимости		определены в результате выполнения комплексных кадастровых работ				
	X	Y	X	Y			
1	2	3	4	5	6	7	8
н135У	-	-	514879.98	2253509.63	Метод спутниковых геодезических измерений (определений)	0.1	-
н132У	-	-	514886.30	2253527.53	Метод спутниковых геодезических измерений (определений)	0.1	-
н102У	-	-	514862.79	2253533.63	Метод спутниковых геодезических измерений (определений)	0.1	-
н101У	-	-	514856.99	2253514.40	Метод спутниковых геодезических измерений (определений)	0.1	-
н135У	-	-	514879.98	2253509.63	Метод спутниковых геодезических измерений (определений)	0.1	-

2. Сведения о частях границ уточняемого земельного участка с кадастровым номером 73:19:082101:3 :

Обозначение части границ		Горизонтальное проложение (S), м	Описание прохождения части границ	Сведения о согласовании местоположения границ (согласовано/спорное)
от т.	до т.			
1	2	3	4	5
н135У	н132У	18.98	-	-
н132У	н102У	24.29	-	-
н102У	н101У	20.09	-	-
н101У	н135У	23.48	-	-

3. Сведения о характеристиках уточняемого земельного участка с кадастровым номером 73:19:082101:3 :		
№ п/п	Наименование характеристики	Значение характеристики
1	2	3
1.	Адрес земельного участка	Российская Федерация, Ульяновская область, город Ульяновск, садовое некоммерческое товарищество Полянка, участок 2
1.1.	Сведения о местоположении земельного участка (при отсутствии адреса) в структурированном в соответствии с федеральной информационной адресной системой виде	-
1.2.	Дополнительные сведения о местоположении земельного участка	-
2.	Площадь земельного участка ± величина погрешности определения (вычисления) площади ($P \pm \Delta P$), м ²	465 ± 8
3.	Формула, примененная для расчета предельной допустимой погрешности определения площади земельного участка, с подставленными значениями и итоговые (вычисленные) значения (ΔP), м ²	$\Delta P = 3.5 * M_t * \sqrt{P} = 3.5 * 0.1 * \sqrt{465} = 8$
4.	Площадь земельного участка согласно сведениям Единого государственного реестра недвижимости (Ркад), м ²	477
5.	Оценка расхождения Р и Ркад ($P - P_{кад}$), м ²	12
6.	Предельные минимальный и максимальный размеры земельного участка (Рмин и Рмакс), м ²	- -
7.	Кадастровый номер или иной государственный учетный номер (инвентарный) объекта недвижимости, расположенного на земельном участке	-
8.	Вид (виды) разрешенного использования	Для садоводства
8.1.	Дополнительные сведения об использовании земельного участка	-
9.	Сведения о земельных участках (землях общего пользования, территории общего пользования), посредством которых обеспечивается доступ	Земли общего пользования
10.	Иные сведения	-
4. Пояснения к сведениям об уточняемом земельном участке с кадастровым номером 73:19:082101:3 :		
1.	-	

Сведения об уточняемых земельных участках, необходимые для исправления реестровых ошибок в сведениях о местоположении их границ

1. Сведения о характерных точках границ уточняемого земельного участка с кадастровым номером 73:19:060401:497 :

Система координат МСК-73, зона 2

Зона №2

Обозначение характерных точек границ	Координаты, м				Метод определения координат	Формулы, примененные для расчета средней квадратической погрешности определения координат характерных точек границ (Mt), с подставленными в такие формулы значениями и итоговые (вычисленные) значения Mt, м	Описание закрепления точки
	содержатся в Едином государственном реестре недвижимости		определены в результате выполнения комплексных кадастровых работ				
	X	Y	X	Y			
1	2	3	4	5	6	7	8
н136У	514680.01	2253408.73	514680.01	2253408.73	Метод спутниковых геодезических измерений (определений)	0.1	-
н137У	514745.61	2253374.97	514745.61	2253374.97	Метод спутниковых геодезических измерений (определений)	0.1	-
н138У	514781.51	2253358.80	514781.51	2253358.80	Метод спутниковых геодезических измерений (определений)	0.1	-
н139У	514825.32	2253339.78	514825.32	2253339.78	Метод спутниковых геодезических измерений (определений)	0.1	-
н140У	514894.44	2253537.64	514894.44	2253537.64	Метод спутниковых геодезических измерений (определений)	0.1	-
н133У	514890.13	2253538.90	514890.13	2253538.90	Метод спутниковых геодезических измерений (определений)	0.1	-
н132У	514886.30	2253527.53	514886.30	2253527.53	Метод спутниковых геодезических измерений (определений)	0.1	-
н135У	-	-	514879.98	2253509.63	Метод спутниковых геодезических измерений (определений)	0.1	-
н51У	-	-	514879.74	2253508.97	Метод спутниковых геодезических измерений (определений)	0.1	-

1. Сведения о характерных точках границ уточняемого земельного участка с кадастровым номером 73:19:060401:497 :							
Система координат МСК-73, зона 2						Зона № 2	
Обозначение характерных точек границ	Координаты, м				Метод определения координат	Формулы, примененные для расчета средней квадратической погрешности определения координат характерных точек границ (Mt), с подставленными в такие формулы значениями и итоговые (вычисленные) значения Mt, м	Описание закрепления точки
	содержатся в Едином государственном реестре недвижимости		определены в результате выполнения комплексных кадастровых работ				
	X	Y	X	Y			
1	2	3	4	5	6	7	8
н50У	514872.82	2253489.35	514872.82	2253489.35	Метод спутниковых геодезических измерений (определений)	0.1	-
н53У	-	-	514851.00	2253495.62	Метод спутниковых геодезических измерений (определений)	0.1	-
н100У	-	-	514831.75	2253501.11	Метод спутниковых геодезических измерений (определений)	0.1	-
н115У	-	-	514830.92	2253501.34	Метод спутниковых геодезических измерений (определений)	0.1	-
н114У	-	-	514812.42	2253507.10	Метод спутниковых геодезических измерений (определений)	0.1	-
н73У	-	-	514812.07	2253507.58	Метод спутниковых геодезических измерений (определений)	0.1	-
н72У	-	-	514792.90	2253513.86	Метод спутниковых геодезических измерений (определений)	0.1	-
н87У	514771.02	2253521.03	514771.02	2253521.03	Метод спутниковых геодезических измерений (определений)	0.1	-
н130У	-	-	514756.76	2253527.24	Метод спутниковых геодезических измерений (определений)	0.1	-
н33У	514756.76	2253527.24	514756.44	2253527.44	Метод спутниковых геодезических измерений (определений)	0.1	-

1. Сведения о характерных точках границ уточняемого земельного участка с кадастровым номером 73:19:060401:497 :							
Система координат МСК-73, зона 2							Зона № 2
Обозначение характерных точек границ	Координаты, м				Метод определения координат	Формулы, примененные для расчета средней квадратической погрешности определения координат характерных точек границ (M _t), с подставленными в такие формулы значениями и итоговые (вычисленные) значения M _t , м	Описание закрепления точки
	содержатся в Едином государственном реестре недвижимости		определены в результате выполнения комплексных кадастровых работ				
	X	Y	X	Y			
1	2	3	4	5	6	7	8
н21У	-	-	514756.02	2253526.47	Метод спутниковых геодезических измерений (определений)	0.1	-
н20У	514756.43	2253526.29	514756.43	2253526.29	Метод спутниковых геодезических измерений (определений)	0.1	-
н19У	514770.69	2253520.08	514772.53	2253519.35	Метод спутниковых геодезических измерений (определений)	0.1	-
н69У	-	-	514793.21	2253512.16	Метод спутниковых геодезических измерений (определений)	0.1	-
н68У	-	-	514811.65	2253506.74	Метод спутниковых геодезических измерений (определений)	0.1	-
н116У	-	-	514812.17	2253506.54	Метод спутниковых геодезических измерений (определений)	0.1	-
н97У	-	-	514830.62	2253500.42	Метод спутниковых геодезических измерений (определений)	0.1	-
н56У	-	-	514850.62	2253494.42	Метод спутниковых геодезических измерений (определений)	0.1	-
н55У	514872.47	2253488.41	514872.33	2253487.97	Метод спутниковых геодезических измерений (определений)	0.1	-
н54У	514865.76	2253469.16	514865.76	2253469.16	Метод спутниковых геодезических измерений (определений)	0.1	-

1. Сведения о характерных точках границ уточняемого земельного участка с кадастровым номером 73:19:060401:497 :							
Система координат МСК-73, зона 2						Зона № 2	
Обозначение характерных точек границ	Координаты, м				Метод определения координат	Формулы, примененные для расчета средней квадратической погрешности определения координат характерных точек границ (M _t), с подставленными в такие формулы значениями и итоговые (вычисленные) значения M _t , м	Описание закрепления точки
	содержатся в Едином государственном реестре недвижимости		определены в результате выполнения комплексных кадастровых работ				
	X	Y	X	Y			
1	2	3	4	5	6	7	8
н141У	514860.85	2253455.10	514860.85	2253455.10	Метод спутниковых геодезических измерений (определений)	0.1	-
н142У	514859.68	2253455.16	514859.68	2253455.16	Метод спутниковых геодезических измерений (определений)	0.1	-
н143У	514858.12	2253451.56	514858.12	2253451.56	Метод спутниковых геодезических измерений (определений)	0.1	-
н144У	514838.66	2253457.81	514838.66	2253457.81	Метод спутниковых геодезических измерений (определений)	0.1	-
н118У	514818.26	2253463.49	514818.26	2253463.49	Метод спутниковых геодезических измерений (определений)	0.1	-
н119У	-	-	514799.17	2253468.87	Метод спутниковых геодезических измерений (определений)	0.1	-
н64У	-	-	514798.31	2253469.11	Метод спутниковых геодезических измерений (определений)	0.1	-
н67У	514780.86	2253474.03	514780.86	2253474.03	Метод спутниковых геодезических измерений (определений)	0.1	-
н18У	514760.56	2253480.19	514760.56	2253480.19	Метод спутниковых геодезических измерений (определений)	0.1	-
н17У	514740.16	2253485.78	514740.16	2253485.78	Метод спутниковых геодезических измерений (определений)	0.1	-

1. Сведения о характерных точках границ уточняемого земельного участка с кадастровым номером 73:19:060401:497 :							
Система координат МСК-73, зона 2							Зона № 2
Обозначение характерных точек границ	Координаты, м				Метод определения координат	Формулы, примененные для расчета средней квадратической погрешности определения координат характерных точек границ (Mt), с подставленными в такие формулы значениями и итоговые (вычисленные) значения Mt, м	Описание закрепления точки
	содержатся в Едином государственном реестре недвижимости		определены в результате выполнения комплексных кадастровых работ				
	X	Y	X	Y			
1	2	3	4	5	6	7	8
н39У	-	-	514719.54	2253491.98	Метод спутниковых геодезических измерений (определений)	0.1	-
н145У	514717.21	2253492.69	514717.21	2253492.69	Метод спутниковых геодезических измерений (определений)	0.1	-
н146У	514716.80	2253491.76	514716.80	2253491.76	Метод спутниковых геодезических измерений (определений)	0.1	-
н13У	514739.80	2253484.85	514739.80	2253484.85	Метод спутниковых геодезических измерений (определений)	0.1	-
н12У	514760.20	2253479.26	514760.11	2253478.60	Метод спутниковых геодезических измерений (определений)	0.1	-
н11У	514779.50	2253473.19	514779.50	2253473.19	Метод спутниковых геодезических измерений (определений)	0.1	-
н147У	514797.70	2253468.15	514797.70	2253468.15	Метод спутниковых геодезических измерений (определений)	0.1	-
н122У	-	-	514798.79	2253467.85	Метод спутниковых геодезических измерений (определений)	0.1	-
н121У	-	-	514817.76	2253462.56	Метод спутниковых геодезических измерений (определений)	0.1	-
2	514817.94	2253462.51	-	-	-	0.1	Долговременный межевой знак

1. Сведения о характерных точках границ уточняемого земельного участка с кадастровым номером 73:19:060401:497 :							
Система координат МСК-73, зона 2							Зона № 2
Обозначение характерных точек границ	Координаты, м				Метод определения координат	Формулы, примененные для расчета средней квадратической погрешности определения координат характерных точек границ (Mt), с подставленными в такие формулы значениями и итоговые (вычисленные) значения Mt, м	Описание закрепления точки
	содержатся в Едином государственном реестре недвижимости		определены в результате выполнения комплексных кадастровых работ				
	X	Y	X	Y			
1	2	3	4	5	6	7	8
н60У	514837.16	2253457.19	514837.16	2253457.19	Метод спутниковых геодезических измерений (определений)	0.1	-
н59У	514859.14	2253450.18	514859.14	2253450.18	Метод спутниковых геодезических измерений (определений)	0.1	-
н58У	-	-	514852.81	2253432.01	Метод спутниковых геодезических измерений (определений)	0.1	-
н62У	514846.29	2253413.32	514846.29	2253413.32	Метод спутниковых геодезических измерений (определений)	0.1	-
н63У	514824.35	2253419.63	514824.35	2253419.63	Метод спутниковых геодезических измерений (определений)	0.1	-
н148У	514811.31	2253423.39	514811.31	2253423.39	Метод спутниковых геодезических измерений (определений)	0.1	-
н149У	514805.57	2253425.37	514805.57	2253425.37	Метод спутниковых геодезических измерений (определений)	0.1	-
н150У	514811.83	2253443.33	514811.83	2253443.33	Метод спутниковых геодезических измерений (определений)	0.1	-
н120У	514811.30	2253443.80	514811.30	2253443.80	Метод спутниковых геодезических измерений (определений)	0.1	-
н151У	514804.96	2253425.58	514804.96	2253425.58	Метод спутниковых геодезических измерений (определений)	0.1	-

1. Сведения о характерных точках границ уточняемого земельного участка с кадастровым номером 73:19:060401:497 :							
Система координат МСК-73, зона 2							Зона № 2
Обозначение характерных точек границ	Координаты, м				Метод определения координат	Формулы, примененные для расчета средней квадратической погрешности определения координат характерных точек границ (M _t), с подставленными в такие формулы значениями и итоговые (вычисленные) значения M _t , м	Описание закрепления точки
	содержатся в Едином государственном реестре недвижимости		определены в результате выполнения комплексных кадастровых работ				
	X	Y	X	Y			
1	2	3	4	5	6	7	8
н152У	514786.42	2253431.06	514786.42	2253431.06	Метод спутниковых геодезических измерений (определений)	0.1	-
н153У	514792.12	2253449.13	514792.12	2253449.13	Метод спутниковых геодезических измерений (определений)	0.1	-
н154У	514791.63	2253449.25	514791.63	2253449.25	Метод спутниковых геодезических измерений (определений)	0.1	-
н155У	514787.11	2253434.50	514787.11	2253434.50	Метод спутниковых геодезических измерений (определений)	0.1	-
н156У	514785.94	2253431.21	514785.94	2253431.21	Метод спутниковых геодезических измерений (определений)	0.1	-
н49У	514767.23	2253436.74	514767.23	2253436.74	Метод спутниковых геодезических измерений (определений)	0.1	-
н48У	514747.84	2253442.38	514747.84	2253442.38	Метод спутниковых геодезических измерений (определений)	0.1	-
н157У	514742.87	2253443.81	514742.87	2253443.81	Метод спутниковых геодезических измерений (определений)	0.1	-
н131У	514727.82	2253448.42	514727.82	2253448.42	Метод спутниковых геодезических измерений (определений)	0.1	-
н158У	514723.29	2253449.42	514723.29	2253449.42	Метод спутниковых геодезических измерений (определений)	0.1	-

1. Сведения о характерных точках границ уточняемого земельного участка с кадастровым номером 73:19:060401:497 :							
Система координат МСК-73, зона 2						Зона № 2	
Обозначение характерных точек границ	Координаты, м				Метод определения координат	Формулы, примененные для расчета средней квадратической погрешности определения координат характерных точек границ (Mt), с подставленными в такие формулы значениями и итоговые (вычисленные) значения Mt, м	Описание закрепления точки
	содержатся в Едином государственном реестре недвижимости		определены в результате выполнения комплексных кадастровых работ				
	X	Y	X	Y			
1	2	3	4	5	6	7	8
н159У	514709.13	2253453.84	514709.13	2253453.84	Метод спутниковых геодезических измерений (определений)	0.1	-
н160У	514699.85	2253456.86	514699.85	2253456.86	Метод спутниковых геодезических измерений (определений)	0.1	-
н46У	514699.70	2253453.77	514699.70	2253453.77	Метод спутниковых геодезических измерений (определений)	0.1	-
н45У	514707.74	2253451.15	514707.74	2253451.15	Метод спутниковых геодезических измерений (определений)	0.1	-
н161У	514727.24	2253445.63	514727.24	2253445.63	Метод спутниковых геодезических измерений (определений)	0.1	-
н162У	514746.49	2253439.61	514746.49	2253439.61	Метод спутниковых геодезических измерений (определений)	0.1	-
н163У	514766.22	2253433.92	514766.22	2253433.92	Метод спутниковых геодезических измерений (определений)	0.1	-
н164У	514785.38	2253428.25	514785.38	2253428.25	Метод спутниковых геодезических измерений (определений)	0.1	-
н165У	514803.66	2253422.65	514803.66	2253422.65	Метод спутниковых геодезических измерений (определений)	0.1	-
н92У	514796.91	2253402.20	514796.91	2253402.20	Метод спутниковых геодезических измерений (определений)	0.1	-

1. Сведения о характерных точках границ уточняемого земельного участка с кадастровым номером 73:19:060401:497 :							
Система координат МСК-73, зона 2						Зона № 2	
Обозначение характерных точек границ	Координаты, м				Метод определения координат	Формулы, примененные для расчета средней квадратической погрешности определения координат характерных точек границ (M _t), с подставленными в такие формулы значениями и итоговые (вычисленные) значения M _t , м	Описание закрепления точки
	содержатся в Едином государственном реестре недвижимости		определены в результате выполнения комплексных кадастровых работ				
	X	Y	X	Y			
1	2	3	4	5	6	7	8
н91У	514796.73	2253401.64	514796.73	2253401.64	Метод спутниковых геодезических измерений (определений)	0.1	-
н90У	514807.81	2253398.86	514807.81	2253398.86	Метод спутниковых геодезических измерений (определений)	0.1	-
н89У	514802.21	2253381.75	514802.21	2253381.75	Метод спутниковых геодезических измерений (определений)	0.1	-
н166У	514802.70	2253381.63	514802.70	2253381.63	Метод спутниковых геодезических измерений (определений)	0.1	-
н167У	514808.30	2253398.74	514808.30	2253398.74	Метод спутниковых геодезических измерений (определений)	0.1	-
н168У	514816.66	2253396.48	514816.66	2253396.48	Метод спутниковых геодезических измерений (определений)	0.1	-
н169У	514838.22	2253391.05	514838.22	2253391.05	Метод спутниковых геодезических измерений (определений)	0.1	-
н170У	514832.80	2253374.11	514832.80	2253374.11	Метод спутниковых геодезических измерений (определений)	0.1	-
н171У	514821.68	2253343.03	514821.68	2253343.03	Метод спутниковых геодезических измерений (определений)	0.1	-
н172У	514800.08	2253352.60	514800.08	2253352.60	Метод спутниковых геодезических измерений (определений)	0.1	-

1. Сведения о характерных точках границ уточняемого земельного участка с кадастровым номером 73:19:060401:497 :							
Система координат МСК-73, зона 2							Зона № 2
Обозначение характерных точек границ	Координаты, м				Метод определения координат	Формулы, примененные для расчета средней квадратической погрешности определения координат характерных точек границ (M _t), с подставленными в такие формулы значениями и итоговые (вычисленные) значения M _t , м	Описание закрепления точки
	содержатся в Едином государственном реестре недвижимости		определены в результате выполнения комплексных кадастровых работ				
	X	Y	X	Y			
1	2	3	4	5	6	7	8
н173У	514810.68	2253375.16	514810.68	2253375.16	Метод спутниковых геодезических измерений (определений)	0.1	-
н174У	514809.70	2253375.48	514809.70	2253375.48	Метод спутниковых геодезических измерений (определений)	0.1	-
н175У	514799.40	2253352.77	514799.40	2253352.77	Метод спутниковых геодезических измерений (определений)	0.1	-
н176У	514782.04	2253360.21	514782.04	2253360.21	Метод спутниковых геодезических измерений (определений)	0.1	-
н177У	514763.47	2253368.49	514763.47	2253368.49	Метод спутниковых геодезических измерений (определений)	0.1	-
н96У	514772.13	2253390.10	514772.13	2253390.10	Метод спутниковых геодезических измерений (определений)	0.1	-
н178У	514771.13	2253390.28	514771.13	2253390.28	Метод спутниковых геодезических измерений (определений)	0.1	-
н179У	514762.53	2253368.83	514762.53	2253368.83	Метод спутниковых геодезических измерений (определений)	0.1	-
н180У	514746.21	2253376.35	514746.21	2253376.35	Метод спутниковых геодезических измерений (определений)	0.1	-
н181У	514727.48	2253385.92	514727.48	2253385.92	Метод спутниковых геодезических измерений (определений)	0.1	-

1. Сведения о характерных точках границ уточняемого земельного участка с кадастровым номером 73:19:060401:497 :							
Система координат МСК-73, зона 2						Зона № 2	
Обозначение характерных точек границ	Координаты, м				Метод определения координат	Формулы, примененные для расчета средней квадратической погрешности определения координат характерных точек границ (M _t), с подставленными в такие формулы значениями и итоговые (вычисленные) значения M _t , м	Описание закрепления точки
	содержатся в Едином государственном реестре недвижимости		определены в результате выполнения комплексных кадастровых работ				
	X	Y	X	Y			
1	2	3	4	5	6	7	8
н182У	514734.21	2253401.17	514734.21	2253401.17	Метод спутниковых геодезических измерений (определений)	0.1	-
н183У	514733.27	2253401.44	514733.27	2253401.44	Метод спутниковых геодезических измерений (определений)	0.1	-
н42У	514713.39	2253407.63	514713.39	2253407.63	Метод спутниковых геодезических измерений (определений)	0.1	-
н41У	514694.83	2253414.37	514696.26	2253413.85	Метод спутниковых геодезических измерений (определений)	0.1	-
н47У	514684.35	2253418.31	514684.35	2253418.31	Метод спутниковых геодезических измерений (определений)	0.1	-
н184У	514684.01	2253417.35	514684.01	2253417.35	Метод спутниковых геодезических измерений (определений)	0.1	-
н185У	514712.68	2253407.03	514712.68	2253407.03	Метод спутниковых геодезических измерений (определений)	0.1	-
н186У	514732.79	2253400.43	514732.79	2253400.43	Метод спутниковых геодезических измерений (определений)	0.1	-
н187У	514726.59	2253386.38	514726.59	2253386.38	Метод спутниковых геодезических измерений (определений)	0.1	-
н188У	514680.62	2253410.13	514680.62	2253410.13	Метод спутниковых геодезических измерений (определений)	0.1	-

1. Сведения о характерных точках границ уточняемого земельного участка с кадастровым номером 73:19:060401:497 :

Система координат МСК-73, зона 2

Зона № 2

Обозначение характерных точек границ	Координаты, м				Метод определения координат	Формулы, примененные для расчета средней квадратической погрешности определения координат характерных точек границ (Mt), с подставленными в такие формулы значениями и итоговые (вычисленные) значения Mt, м	Описание закрепления точки
	содержатся в Едином государственном реестре недвижимости		определены в результате выполнения комплексных кадастровых работ				
	X	Y	X	Y			
1	2	3	4	5	6	7	8
н136У	514680.01	2253408.73	514680.01	2253408.73	Метод спутниковых геодезических измерений (определений)	0.1	-
						-	
н189У	514838.40	2253391.73	514838.40	2253391.73	Метод спутниковых геодезических измерений (определений)	0.1	-
н190У	514817.44	2253397.01	514817.44	2253397.01	Метод спутниковых геодезических измерений (определений)	0.1	-
н191У	514824.40	2253416.56	514824.40	2253416.56	Метод спутниковых геодезических измерений (определений)	0.1	-
н192У	514845.24	2253410.30	514845.24	2253410.30	Метод спутниковых геодезических измерений (определений)	0.1	-
н189У	514838.40	2253391.73	514838.40	2253391.73	Метод спутниковых геодезических измерений (определений)	0.1	-
						-	
н193У	514816.83	2253396.95	514816.83	2253396.95	Метод спутниковых геодезических измерений (определений)	0.1	-
н194У	514807.96	2253399.34	514807.96	2253399.34	Метод спутниковых геодезических измерений (определений)	0.1	-
н195У	514797.38	2253401.86	514797.38	2253401.86	Метод спутниковых геодезических измерений (определений)	0.1	-

1. Сведения о характерных точках границ уточняемого земельного участка с кадастровым номером 73:19:060401:497 :							
Система координат МСК-73, зона 2						Зона № 2	
Обозначение характерных точек границ	Координаты, м				Метод определения координат	Формулы, примененные для расчета средней квадратической погрешности определения координат характерных точек границ (Mt), с подставленными в такие формулы значениями и итоговые (вычисленные) значения Mt, м	Описание закрепления точки
	содержатся в Едином государственном реестре недвижимости		определены в результате выполнения комплексных кадастровых работ				
	X	Y	X	Y			
1	2	3	4	5	6	7	8
н196У	514804.14	2253422.49	514804.14	2253422.49	Метод спутниковых геодезических измерений (определений)	0.1	-
н197У	514823.85	2253416.73	514823.85	2253416.73	Метод спутниковых геодезических измерений (определений)	0.1	-
н193У	514816.83	2253396.95	514816.83	2253396.95	Метод спутниковых геодезических измерений (определений)	0.1	-
2. Сведения о частях границ уточняемого земельного участка с кадастровым номером 73:19:060401:497 :							
Обозначение части границ		Горизонтальное проложение (S), м	Описание прохождения части границ	Сведения о согласовании местоположения границ (согласовано/спорное)			
от т.	до т.						
1	2	3	4	5			
н136У	н137У	73.78	-	-			
н137У	н138У	39.37	-	-			
н138У	н139У	47.76	-	-			
н139У	н140У	209.59	-	-			
н140У	н133У	4.49	-	-			
н133У	н132У	12.00	-	-			
н132У	н135У	18.98	-	-			
н135У	н51У	0.70	-	-			
н51У	н50У	20.80	-	-			
н50У	н53У	22.70	-	-			
н53У	н100У	20.02	-	-			
н100У	н115У	0.86	-	-			
н115У	н114У	19.38	-	-			
н114У	н73У	0.59	-	-			
н73У	н72У	20.17	-	-			
н72У	н87У	23.02	-	-			
н87У	н130У	15.55	-	-			
н130У	н33У	0.38	-	-			

2. Сведения о частях границ уточняемого земельного участка с кадастровым номером 73:19:060401:497 :

Обозначение части границ		Горизонтальное проложение (S), м	Описание прохождения части границ	Сведения о согласовании местоположения границ (согласовано/спорное)
от т.	до т.			
1	2	3	4	5
н33У	н21У	1.06	-	-
н21У	н20У	0.45	-	-
н20У	н19У	17.53	-	-
н19У	н69У	21.89	-	-
н69У	н68У	19.22	-	-
н68У	н116У	0.56	-	-
н116У	н97У	19.44	-	-
н97У	н56У	20.88	-	-
н56У	н55У	22.65	-	-
н55У	н54У	19.92	-	-
н54У	н141У	14.89	-	-
н141У	н142У	1.17	-	-
н142У	н143У	3.92	-	-
н143У	н144У	20.44	-	-
н144У	н118У	21.18	-	-
н118У	н119У	19.83	-	-
н119У	н64У	0.89	-	-
н64У	н67У	18.13	-	-
н67У	н18У	21.21	-	-
н18У	н17У	21.15	-	-
н17У	н39У	21.53	-	-
н39У	н145У	2.44	-	-
н145У	н146У	1.02	-	-
н146У	н13У	24.02	-	-
н13У	н12У	21.25	-	-
н12У	н11У	20.13	-	-
н11У	н147У	18.88	-	-
н147У	н122У	1.13	-	-
н122У	н121У	19.69	-	-
н121У	н60У	20.13	-	-
н60У	н59У	23.07	-	-
н59У	н58У	19.24	-	-
н58У	н62У	19.79	-	-
н62У	н63У	22.83	-	-
н63У	н148У	13.57	-	-
н148У	н149У	6.07	-	-
н149У	н150У	19.02	-	-
н150У	н120У	0.71	-	-
н120У	н151У	19.29	-	-

2. Сведения о частях границ уточняемого земельного участка с кадастровым номером 73:19:060401:497 :

Обозначение части границ		Горизонтальное проложение (S), м	Описание прохождения части границ	Сведения о согласовании местоположения границ (согласовано/спорное)
от т.	до т.			
1	2	3	4	5
н151У	н152У	19.33	-	-
н152У	н153У	18.95	-	-
н153У	н154У	0.50	-	-
н154У	н155У	15.43	-	-
н155У	н156У	3.49	-	-
н156У	н49У	19.51	-	-
н49У	н48У	20.19	-	-
н48У	н157У	5.17	-	-
н157У	н131У	15.74	-	-
н131У	н158У	4.64	-	-
н158У	н159У	14.83	-	-
н159У	н160У	9.76	-	-
н160У	н46У	3.09	-	-
н46У	н45У	8.46	-	-
н45У	н161У	20.27	-	-
н161У	н162У	20.17	-	-
н162У	н163У	20.53	-	-
н163У	н164У	19.98	-	-
н164У	н165У	19.12	-	-
н165У	н92У	21.54	-	-
н92У	н91У	0.59	-	-
н91У	н90У	11.42	-	-
н90У	н89У	18.00	-	-
н89У	н166У	0.50	-	-
н166У	н167У	18.00	-	-
н167У	н168У	8.66	-	-
н168У	н169У	22.23	-	-
н169У	н170У	17.79	-	-
н170У	н171У	33.01	-	-
н171У	н172У	23.63	-	-
н172У	н173У	24.93	-	-
н173У	н174У	1.03	-	-
н174У	н175У	24.94	-	-
н175У	н176У	18.89	-	-
н176У	н177У	20.33	-	-
н177У	н96У	23.28	-	-
н96У	н178У	1.02	-	-
н178У	н179У	23.11	-	-
н179У	н180У	17.97	-	-

2. Сведения о частях границ уточняемого земельного участка с кадастровым номером 73:19:060401:497 :

Обозначение части границ		Горизонтальное проложение (S), м	Описание прохождения части границ	Сведения о согласовании местоположения границ (согласовано/спорное)
от т.	до т.			
1	2	3	4	5
н180У	н181У	21.03	-	-
н181У	н182У	16.67	-	-
н182У	н183У	0.98	-	-
н183У	н42У	20.82	-	-
н42У	н41У	18.22	-	-
н41У	н47У	12.72	-	-
н47У	н184У	1.02	-	-
н184У	н185У	30.47	-	-
н185У	н186У	21.17	-	-
н186У	н187У	15.36	-	-
н187У	н188У	51.74	-	-
н188У	н136У	1.53	-	-
н189У	н190У	21.61	-	-
н190У	н191У	20.75	-	-
н191У	н192У	21.76	-	-
н192У	н189У	19.79	-	-
н193У	н194У	9.19	-	-
н194У	н195У	10.88	-	-
н195У	н196У	21.71	-	-
н196У	н197У	20.53	-	-
н197У	н193У	20.99	-	-

3. Сведения о характеристиках уточняемого земельного участка с кадастровым номером 73:19:060401:497 :

№ п/п	Наименование характеристики	Значение характеристики
1	2	3
1.	Адрес земельного участка	Российская Федерация, Ульяновская область, район Ульяновский, садовое некоммерческое товарищество Полянка
1.1.	Сведения о местоположении земельного участка (при отсутствии адреса) в структурированном в соответствии с федеральной информационной адресной системой виде	-
1.2.	Дополнительные сведения о местоположении земельного участка	-
2.	Площадь земельного участка ± величина погрешности определения (вычисления) площади ($P \pm \Delta P$), м ²	2121 ± 16
3.	Формула, примененная для расчета предельной допустимой погрешности определения площади земельного участка, с подставленными значениями и итоговые (вычисленные) значения (ΔP), м ²	$\Delta P = 3.5 * M_t * \sqrt{P} = 3.5 * 0.1 * \sqrt{2121} = 16$

3. Сведения о характеристиках уточняемого земельного участка с кадастровым номером 73:19:060401:497 :

№ п/п	Наименование характеристики	Значение характеристики
1	2	3
4.	Площадь земельного участка согласно сведениям Единого государственного реестра недвижимости (Ркад), м2	2090
5.	Оценка расхождения Р и Ркад (Р - Ркад), м2	31
6.	Предельные минимальный и максимальный размеры земельного участка (Рмин и Рмакс), м2	- -
7.	Кадастровый номер или иной государственный учетный номер (инвентарный) объекта недвижимости, расположенного на земельном участке	-
8.	Вид (виды) разрешенного использования	земли общего пользования
8.1.	Дополнительные сведения об использовании земельного участка	-
9.	Сведения о земельных участках (землях общего пользования, территории общего пользования), посредством которых обеспечивается доступ	Земли общего пользования
10.	Иные сведения	-

4. Пояснения к сведениям об уточняемом земельном участке с кадастровым номером 73:19:060401:497 :

1. -

**Описание местоположения зданий, сооружений,
объектов незавершенного строительства на земельном участке**

**1. Сведения о характерных точках контура объекта недвижимости
с кадастровым номером : 73:19:082101:79 :**

Система координат МСК-73, зона 2

Зона № 2

Обозначение характерных точек контура	Содержатся в Едином государственном реестре недвижимости			Определены в ходе выполнения комплексных кадастровых работ			Метод опреде ления коор динат	Формулы, примененные для расчета средней квадратической погрешности определения координат характерных точек (Mt), м, с подставленными в такие формулы значениями и итоговые (вычисленные) значения Mt, м
	Координаты, м		Ради ус, м	Координаты, м		Ради ус, м		
	X	Y	R	X	Y	R		
1	2	3	4	5	6	7	8	9
н1О	-	-	-	514768.41	2253396.1 1	-	Метод спутниковых геодезически х измерений (определени й)	0.1
н2О	-	-	-	514767.05	2253391.6 1	-	Метод спутниковых геодезически х измерений (определени й)	0.1
н3О	-	-	-	514771.04	2253390.4 1	-	Метод спутниковых геодезически х измерений (определени й)	0.1
н4О	-	-	-	514772.39	2253394.9 2	-	Метод спутниковых геодезически х измерений (определени й)	0.1
н1О	-	-	-	514768.41	2253396.1 1	-	Метод спутниковых геодезически х измерений (определени й)	0.1

**2. Сведения о характеристиках объекта недвижимости
с кадастровым номером : 73:19:082101:79 :**

№ п/п	Наименование характеристики	Значение характеристики
1	2	3
1.	Вид объекта недвижимости	здание
2.	Ранее присвоенный государственный учетный номер (инвентарный) здания, сооружения, объекта незавершенного строительства	-
3.	Кадастровый номер земельного участка (земельных участков), в границах которого (которых) расположены здание, сооружение, объект незавершенного строительства	73:19:082101:31

2. Сведения о характеристиках объекта недвижимости с кадастровым номером : 73:19:082101:79 :

№ п/п	Наименование характеристики	Значение характеристики
1	2	3
4.	Уникальный учетный номер кадастрового квартала, в границах которого расположены здание, сооружение, объект незавершенного строительства	73:19:082101
5.	Адрес здания, сооружения, объекта незавершенного строительства	Российская Федерация, Ульяновская область, город Ульяновск, садовое некоммерческое товарищество Полянка, участок 31
5.1.	Сведения о местоположении здания, сооружения, объекта незавершенного строительства (при отсутствии адреса) в структурированном в соответствии с федеральной информационной адресной системой виде	-
5.2.	Дополнительные сведения о местоположении	-
6.	Иные сведения	-

3. Пояснения к сведениям об объекте недвижимости с кадастровым номером 73:19:082101:79 :

1.	-
----	---

Описание местоположения зданий, сооружений, объектов незавершенного строительства на земельном участке

1. Сведения о характерных точках контура объекта недвижимости с кадастровым номером : 73:19:082101:81 :

Система координат МСК-73, зона 2

Зона № 2

Обозначение характерных точек контура	Содержатся в Едином государственном реестре недвижимости			Определены в ходе выполнения комплексных кадастровых работ			Метод опреде ления коор динат	Формулы, примененные для расчета средней квадратической погрешности определения координат характерных точек (Mt), м, с подставленными в такие формулы значениями и итоговые (вычисленные) значения Mt, м
	Координаты, м		Ради ус, м	Координаты, м		Ради ус, м		
	X	Y	R	X	Y	R		
1	2	3	4	5	6	7	8	9
н5О	-	-	-	514838.25	2253010.6 1	-	Метод спутниковых геодезически х измерений (определени й)	0.1
н6О	-	-	-	514832.59	2253011.1 4	-	Метод спутниковых геодезически х измерений (определени й)	0.1
н7О	-	-	-	514832.29	2253007.9 2	-	Метод спутниковых геодезически х измерений (определени й)	0.1
н8О	-	-	-	514837.96	2253007.3 9	-	Метод спутниковых геодезически х измерений (определени й)	0.1
н5О	-	-	-	514838.25	2253010.6 1	-	Метод спутниковых геодезически х измерений (определени й)	0.1

2. Сведения о характеристиках объекта недвижимости с кадастровым номером : 73:19:082101:81 :

№ п/п	Наименование характеристики	Значение характеристики
1	2	3
1.	Вид объекта недвижимости	здание
2.	Ранее присвоенный государственный учетный номер (инвентарный) здания, сооружения, объекта незавершенного строительства	-
3.	Кадастровый номер земельного участка (земельных участков), в границах которого (которых) расположены здание, сооружение, объект незавершенного строительства	-

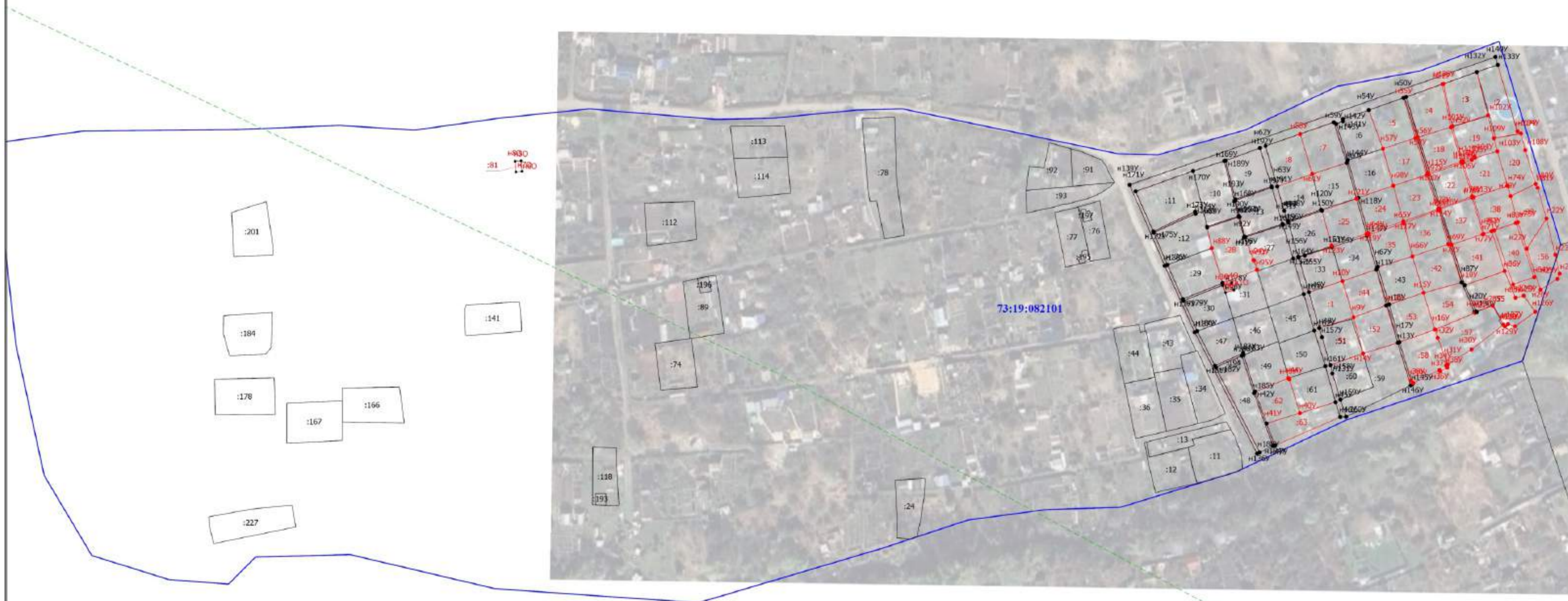
2. Сведения о характеристиках объекта недвижимости с кадастровым номером : 73:19:082101:81 :

№ п/п	Наименование характеристики	Значение характеристики
1	2	3
4.	Уникальный учетный номер кадастрового квартала, в границах которого расположены здание, сооружение, объект незавершенного строительства	73:19:082101
5.	Адрес здания, сооружения, объекта незавершенного строительства	Российская Федерация, Ульяновская область, район Ульяновский, садовое некоммерческое товарищество Надежда, участок 139
5.1.	Сведения о местоположении здания, сооружения, объекта незавершенного строительства (при отсутствии адреса) в структурированном в соответствии с федеральной информационной адресной системой виде	-
5.2.	Дополнительные сведения о местоположении	-
6.	Иные сведения	-

3. Пояснения к сведениям об объекте недвижимости с кадастровым номером 73:19:082101:81 :

1.	-
----	---

Схема границ земельных участков



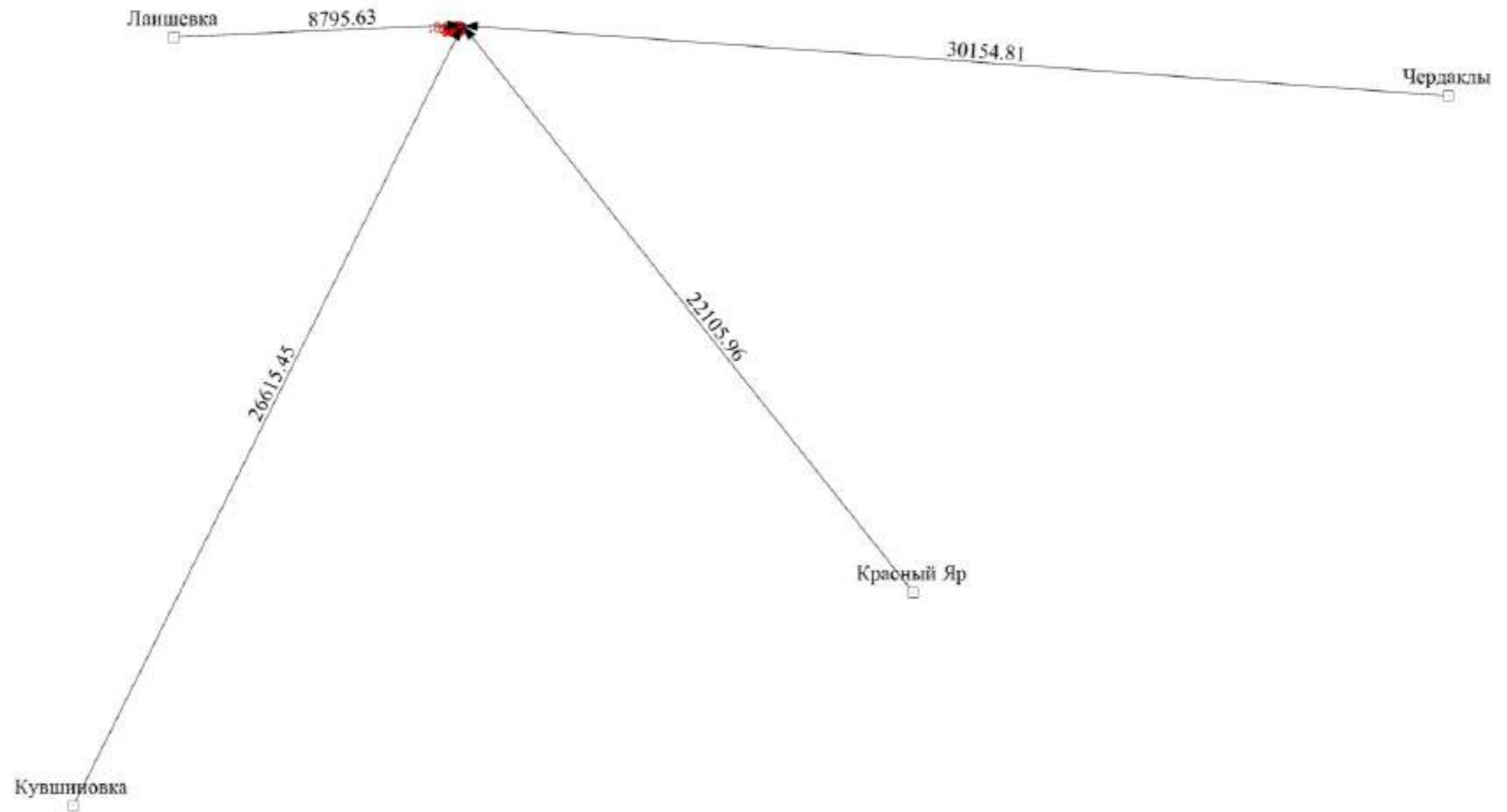
73:19:082101

Масштаб 1:1500

- Условные обозначения**
- Часть границы, местоположение которой определено при выполнении кадастровых работ
 - :497** - Кадастровый номер земельного участка
 - Границы кадастрового квартала
 - :193** - Кадастровый номер здания
 - 16:50:250202** - Номер кадастрового квартала
 - :79** - Уточненное здание

- - Характерная точка границы земельного участка, сведения ЕПРН о которой соответствуют требованиям, установленным в соответствии с частью 15 статьи 22 Федерального закона от 13 июля 2015 г. N 218-ФЗ "О государственной регистрации недвижимости"
- Часть границы, сведения ЕПРН о которой позволяют однозначно определить ее положение на местности
- - Характерная точка границы земельного участка, сведения о которой отсутствуют в ЕПРН, местоположение которой определено при кадастровых работах (новая характеристика точки)
- - Обозначение новой характерной точки
- :44** - Уточненный земельный участок
- Граница зоны с особыми условиями

Схема геодезических построений



Масштаб 1:152400

Условные обозначения

- :44 - Часть границы, местоположение которой определено при выполнении кадастровых работ
- - Уточняемый земельный участок
- :79 - Пункт геодезической сети специального назначения, созданной в соответствии с законодательством Российской Федерации о геодезии и картографии
- :79 - Уточняемое здание
- - Направление геодезических построений при определении координат характерных точек границ земельного участка
- Чердаклы
№136У - Пункт опорной межевой сети
- Чердаклы
№136У - Обозначение характерной точки, местоположение которой не изменилось или было уточнено
- Чердаклы
№136У - Часть границы, сведения ЕГРН о которой позволяют однозначно определить ее положение на местности

**АКТ
СОГЛАСОВАНИЯ МЕСТОПОЛОЖЕНИЯ ГРАНИЦ ЗЕМЕЛЬНЫХ УЧАСТКОВ
ПРИ ВЫПОЛНЕНИИ КОМПЛЕКСНЫХ КАДАСТРОВЫХ РАБОТ**

73:19:082001

наименование субъекта Российской Федерации, муниципального образования, наследственного пункта, уникальные учетные номера кадастровых кварталов, а также иные сведения, позволяющие определить местоположение территории, на которой выполняются комплексные кадастровые работы

N п/п	Обозначение части (характерной точки) границы		Результат согласования (согласовано/ спорное)	Кадастровые номера или обозначения смежных земельных участков	Сведения о лице, представившем возражения	Результаты вступившего в законную силу судебного акта
	от т.	до т.				
1	2	3	4	5	6	7
1	н3У	н4У	Согласовано	73:19:082001:5		
			Согласовано	73:19:082001:56		
2	н4У	н5У	Согласовано	73:19:082001:5		
			Согласовано	73:19:082001:43		
3	н4У	—	Согласовано	73:19:082001:5		
			Согласовано	73:19:082001:42		
4	н5У	н1У	Согласовано	73:19:082001:5		
			Согласовано	73:19:082001:57		
5	н5У	—	Согласовано	73:19:082001:5		
			Согласовано	73:19:082001:44		
6	н9У	н10У	Согласовано	73:19:082001:35		
			Согласовано	73:19:082001:34		
7	н10У	н11У	Согласовано	73:19:082001:35		
			Согласовано	73:19:082001:34		
8	н11У	н12У	Согласовано	73:19:082001:35		
			Согласовано	73:19:082001:34		
9	н12У	н13У	Согласовано	73:19:082001:35		
			Согласовано	73:19:082001:116		
10	н12У	—	Согласовано	73:19:082001:35		
			Согласовано	73:19:082001:19		
11	н16У	н17У	Согласовано	73:19:082001:36		
			Согласовано	73:19:082001:20		
12	н17У	—	Согласовано	73:19:082001:36		
			Согласовано	73:19:082001:21		
13	н17У	н14У	Согласовано	73:19:082001:36		
			Согласовано	73:19:082001:2		

**АКТ
СОГЛАСОВАНИЯ МЕСТОПОЛОЖЕНИЯ ГРАНИЦ ЗЕМЕЛЬНЫХ УЧАСТКОВ
ПРИ ВЫПОЛНЕНИИ КОМПЛЕКСНЫХ КАДАСТРОВЫХ РАБОТ**

73:19:082001

наименование субъекта Российской Федерации, муниципального образования, наследственного пункта, уникальные учетные номера кадастровых кварталов, а также иные сведения, позволяющие определить местоположение территории, на которой выполняются комплексные кадастровые работы

N п/п	Обозначение части (характерной точки) границы		Результат согласования (согласовано/ спорное)	Кадастровые номера или обозначения смежных земельных участков	Сведения о лице, представившем возражения	Результаты вступившего в законную силу судебного акта
	от т.	до т.				
1	2	3	4	5	6	7
14	н19У	н20У	Согласовано	73:19:082001:56		
			Согласовано	73:19:082001:55		
15	н20У	—	Согласовано	73:19:082001:56		
			Согласовано	73:19:082001:41		
			Согласовано	73:19:082001:42		
16	н4У	—	Согласовано	73:19:082001:56		
			Согласовано	73:19:082001:43		
			Согласовано	73:19:082001:42		
17	н5У	—	Согласовано	73:19:082001:57		
			Согласовано	73:19:082001:43		
18	н5У	н23У	Согласовано	73:19:082001:57		
			Согласовано	73:19:082001:44		
19	н23У	н22У	Согласовано	73:19:082001:57		
			Согласовано	73:19:082001:58		
20	н23У	—	Согласовано	73:19:082001:57		
			Согласовано	73:19:082001:45		
21	н23У	—	Согласовано	73:19:082001:58		
			Согласовано	73:19:082001:44		
22	н23У	н24У	Согласовано	73:19:082001:58		
			Согласовано	73:19:082001:45		
23	н26У	н27У	Согласовано	73:19:082001:59		
			Согласовано	73:19:082001:6		
24	н26У	—	Согласовано	73:19:082001:59		
			Согласовано	73:19:082001:47		
25	н31У	н26У	Согласовано	73:19:082001:59		
			Согласовано	73:19:082001:46		

**АКТ
СОГЛАСОВАНИЯ МЕСТОПОЛОЖЕНИЯ ГРАНИЦ ЗЕМЕЛЬНЫХ УЧАСТКОВ
ПРИ ВЫПОЛНЕНИИ КОМПЛЕКСНЫХ КАДАСТРОВЫХ РАБОТ**

73:19:082001

наименование субъекта Российской Федерации, муниципального образования, наследственного пункта, уникальные учетные номера кадастровых кварталов, а также иные сведения, позволяющие определить местоположение территории, на которой выполняются комплексные кадастровые работы

N п/п	Обозначение части (характерной точки) границы		Результат согласования (согласовано/ спорное)	Кадастровые номера или обозначения смежных земельных участков	Сведения о лице, представившем возражения	Результаты вступившего в законную силу судебного акта
	от т.	до т.				
1	2	3	4	5	6	7
26	н32У	н33У	Согласовано	73:19:082001:71		
			Согласовано	73:19:082001:64		
27	н38У	н32У	Согласовано	73:19:082001:71		
			Согласовано	73:19:082001:65		
28	н39У	—	Согласовано	73:19:082001:72		
			Согласовано	73:19:082001:84		
29	н40У	н41У	Согласовано	73:19:082001:72		
			Согласовано	73:19:082001:85		
30	н43У	н39У	Согласовано	73:19:082001:72		
			Согласовано	73:19:082001:73		
31	н44У	н45У	Согласовано	73:19:082001:73		
			Согласовано	73:19:082001:74		
32	н45У	н46У	Согласовано	73:19:082001:73		
			Согласовано	73:19:082001:83		
33	н47У	н39У	Согласовано	73:19:082001:73		
			Согласовано	73:19:082001:84		
34	н32У	н58У	Согласовано	73:19:082001:64		
			Согласовано	73:19:082001:65		
35	н58У	н57У	Согласовано	73:19:082001:64		
			Согласовано	73:19:082001:3		
36	н58У	—	Согласовано	73:19:082001:65		
			Согласовано	73:19:082001:3		
37	н60У	н59У	Согласовано	73:19:082001:65		
			Согласовано	73:19:082001:8		
38	н65У	н66У	Согласовано	73:19:082001:67		
			Согласовано	73:19:082001:11		

**АКТ
СОГЛАСОВАНИЯ МЕСТОПОЛОЖЕНИЯ ГРАНИЦ ЗЕМЕЛЬНЫХ УЧАСТКОВ
ПРИ ВЫПОЛНЕНИИ КОМПЛЕКСНЫХ КАДАСТРОВЫХ РАБОТ**

73:19:082001

наименование субъекта Российской Федерации, муниципального образования, наследственного пункта, уникальные учетные номера кадастровых кварталов, а также иные сведения, позволяющие определить местоположение территории, на которой выполняются комплексные кадастровые работы

N п/п	Обозначение части (характерной точки) границы		Результат согласования (согласовано/ спорное)	Кадастровые номера или обозначения смежных земельных участков	Сведения о лице, представившем возражения	Результаты вступившего в законную силу судебного акта
	от т.	до т.				
1	2	3	4	5	6	7
39	н65У	—	Согласовано	73:19:082001:67		
			Согласовано	73:19:082001:12		
40	н69У	н65У	Согласовано	73:19:082001:67		
			Согласовано	73:19:082001:68		
41	н65У	—	Согласовано	73:19:082001:68		
			Согласовано	73:19:082001:11		
42	н72У	н65У	Согласовано	73:19:082001:68		
			Согласовано	73:19:082001:12		
43	н77У	н73У	Согласовано	73:19:082001:69		
			Согласовано	73:19:082001:9		
44	н78У	н79У	Согласовано	73:19:082001:74		
			Согласовано	73:19:082001:75		
45	н79У	н80У	Согласовано	73:19:082001:74		
			Согласовано	73:19:082001:82		
46	н81У	н45У	Согласовано	73:19:082001:74		
			Согласовано	73:19:082001:83		
47	н12У	—	Согласовано	73:19:082001:116		
			Согласовано	73:19:082001:19		
			Согласовано	73:19:082001:34		
48	н84У	—	Согласовано	73:19:082001:8		
			Согласовано	73:19:082001:3		
49	н85У	н84У	Согласовано	73:19:082001:8		
			Согласовано	73:19:082001:23		
50	н86У	н87У	Согласовано	73:19:082001:9		
			Согласовано	73:19:082001:10		

**АКТ
СОГЛАСОВАНИЯ МЕСТОПОЛОЖЕНИЯ ГРАНИЦ ЗЕМЕЛЬНЫХ УЧАСТКОВ
ПРИ ВЫПОЛНЕНИИ КОМПЛЕКСНЫХ КАДАСТРОВЫХ РАБОТ**

73:19:082001

наименование субъекта Российской Федерации, муниципального образования, наследственного пункта, уникальные учетные номера кадастровых кварталов, а также иные сведения, позволяющие определить местоположение территории, на которой выполняются комплексные кадастровые работы

N п/п	Обозначение части (характерной точки) границы		Результат согласования (согласовано/ спорное)	Кадастровые номера или обозначения смежных земельных участков	Сведения о лице, представившем возражения	Результаты вступившего в законную силу судебного акта
	от т.	до т.				
1	2	3	4	5	6	7
51	н87У	н88У	Согласовано	73:19:082001:9		
			Согласовано	73:19:082001:24		
52	н87У	—	Согласовано	73:19:082001:9		
			Согласовано	73:19:082001:25		
53	н89У	н87У	Согласовано	73:19:082001:10		
			Согласовано	73:19:082001:25		
54	н87У	—	Согласовано	73:19:082001:10		
			Согласовано	73:19:082001:24		
55	н93У	н94У	Согласовано	73:19:082001:11		
			Согласовано	73:19:082001:26		
56	н93У	—	Согласовано	73:19:082001:11		
			Согласовано	73:19:082001:27		
57	н65У	н93У	Согласовано	73:19:082001:11		
			Согласовано	73:19:082001:12		
58	н95У	н93У	Согласовано	73:19:082001:12		
			Согласовано	73:19:082001:27		
59	н93У	—	Согласовано	73:19:082001:12		
			Согласовано	73:19:082001:26		
60	н96У	н97У	Согласовано	73:19:082001:13		
			Согласовано	73:19:082001:28		
61	н96У	—	Согласовано	73:19:082001:13		
			Согласовано	73:19:082001:29		
62	н101У	н96У	Согласовано	73:19:082001:13		
			Согласовано	73:19:082001:14		
63	н102У	н96У	Согласовано	73:19:082001:14		
			Согласовано	73:19:082001:29		

**АКТ
СОГЛАСОВАНИЯ МЕСТОПОЛОЖЕНИЯ ГРАНИЦ ЗЕМЕЛЬНЫХ УЧАСТКОВ
ПРИ ВЫПОЛНЕНИИ КОМПЛЕКСНЫХ КАДАСТРОВЫХ РАБОТ**

73:19:082001

наименование субъекта Российской Федерации, муниципального образования, наследственного пункта, уникальные учетные номера кадастровых кварталов, а также иные сведения, позволяющие определить местоположение территории, на которой выполняются комплексные кадастровые работы

N п/п	Обозначение части (характерной точки) границы		Результат согласования (согласовано/ спорное)	Кадастровые номера или обозначения смежных земельных участков	Сведения о лице, представившем возражения	Результаты вступившего в законную силу судебного акта
	от т.	до т.				
1	2	3	4	5	6	7
64	н102У	—	Согласовано	73:19:082001:14		
			Согласовано	73:19:082001:30		
65	н96У	—	Согласовано	73:19:082001:14		
			Согласовано	73:19:082001:28		
66	н103У	н102У	Согласовано	73:19:082001:14		
			Согласовано	73:19:082001:15		
67	н102У	—	Согласовано	73:19:082001:15		
			Согласовано	73:19:082001:29		
68	н104У	н105У	Согласовано	73:19:082001:15		
			Согласовано	73:19:082001:16		
69	н105У	н102У	Согласовано	73:19:082001:15		
			Согласовано	73:19:082001:30		
70	н105У	—	Согласовано	73:19:082001:15		
			Согласовано	73:19:082001:31		
71	н105У	—	Согласовано	73:19:082001:16		
			Согласовано	73:19:082001:30		
72	н107У	н105У	Согласовано	73:19:082001:16		
			Согласовано	73:19:082001:31		
73	н111У	н112У	Согласовано	73:19:082001:17		
			Согласовано	73:19:082001:18		
74	н112У	н108У	Согласовано	73:19:082001:17		
			Согласовано	73:19:082001:32		
75	н112У	—	Согласовано	73:19:082001:17		
			Согласовано	73:19:082001:33		
76	н114У	н112У	Согласовано	73:19:082001:18		
			Согласовано	73:19:082001:33		

**АКТ
СОГЛАСОВАНИЯ МЕСТОПОЛОЖЕНИЯ ГРАНИЦ ЗЕМЕЛЬНЫХ УЧАСТКОВ
ПРИ ВЫПОЛНЕНИИ КОМПЛЕКСНЫХ КАДАСТРОВЫХ РАБОТ**

73:19:082001

наименование субъекта Российской Федерации, муниципального образования, наследственного пункта, уникальные учетные номера кадастровых кварталов, а также иные сведения, позволяющие определить местоположение территории, на которой выполняются комплексные кадастровые работы

N п/п	Обозначение части (характерной точки) границы		Результат согласования (согласовано/ спорное)	Кадастровые номера или обозначения смежных земельных участков	Сведения о лице, представившем возражения	Результаты вступившего в законную силу судебного акта
	от т.	до т.				
1	2	3	4	5	6	7
77	н112У	—	Согласовано	73:19:082001:18		
			Согласовано	73:19:082001:32		
78	н115У	н113У	Согласовано	73:19:082001:18		
			Согласовано	73:19:082001:19		
79	н12У	н116У	Согласовано	73:19:082001:19		
			Согласовано	73:19:082001:34		
80	н121У	н17У	Согласовано	73:19:082001:20		
			Согласовано	73:19:082001:21		
81	н17У	—	Согласовано	73:19:082001:20		
			Согласовано	73:19:082001:2		
82	н123У	н17У	Согласовано	73:19:082001:21		
			Согласовано	73:19:082001:2		
83	н84У	н125У	Согласовано	73:19:082001:3		
			Согласовано	73:19:082001:23		
84	н125У	н126У	Согласовано	73:19:082001:3		
			Согласовано	73:19:082001:22		
85	н126У	—	Согласовано	73:19:082001:3		
			Согласовано	73:19:082001:75		
86	н127У	н128У	Согласовано	73:19:082001:77		
			Согласовано	73:19:082001:78		
87	н128У	н129У	Согласовано	73:19:082001:77		
			Согласовано	73:19:082001:81		
88	н128У	—	Согласовано	73:19:082001:77		
			Согласовано	73:19:082001:79		
89	н128У	—	Согласовано	73:19:082001:81		
			Согласовано	73:19:082001:78		

**АКТ
СОГЛАСОВАНИЯ МЕСТОПОЛОЖЕНИЯ ГРАНИЦ ЗЕМЕЛЬНЫХ УЧАСТКОВ
ПРИ ВЫПОЛНЕНИИ КОМПЛЕКСНЫХ КАДАСТРОВЫХ РАБОТ**

73:19:082001

наименование субъекта Российской Федерации, муниципального образования, наследственного пункта, уникальные учетные номера кадастровых кварталов, а также иные сведения, позволяющие определить местоположение территории, на которой выполняются комплексные кадастровые работы

N п/п	Обозначение части (характерной точки) границы		Результат согласования (согласовано/ спорное)	Кадастровые номера или обозначения смежных земельных участков	Сведения о лице, представившем возражения	Результаты вступившего в законную силу судебного акта
	от т.	до т.				
1	2	3	4	5	6	7
90	н128У	н132У	Согласовано	73:19:082001:81		
			Согласовано	73:19:082001:79		
91	н132У	н133У	Согласовано	73:19:082001:81		
			Согласовано	73:19:082001:79		
92	н79У	н139У	Согласовано	73:19:082001:82		
			Согласовано	73:19:082001:75		
93	н139У	н140У	Согласовано	73:19:082001:82		
			Согласовано	73:19:082001:75		
94	н140У	н135У	Согласовано	73:19:082001:82		
			Согласовано	73:19:082001:75		
95	н143У	—	Согласовано	73:19:082001:60		
			Согласовано	73:19:082001:47		
96	н143У	н144У	Согласовано	73:19:082001:60		
			Согласовано	73:19:082001:4		
97	н144У	—	Согласовано	73:19:082001:60		
			Согласовано	73:19:082001:61		
			Согласовано	73:19:082001:48		
98	н146У	н143У	Согласовано	73:19:082001:60		
			Согласовано	73:19:082001:6		
99	н144У	н149У	Согласовано	73:19:082001:61		
			Согласовано	73:19:082001:48		
100	н149У	—	Согласовано	73:19:082001:61		
			Согласовано	73:19:082001:49		
101	н151У	н152У	Согласовано	73:19:082001:54		
			Согласовано	73:19:082001:53		

**АКТ
СОГЛАСОВАНИЯ МЕСТОПОЛОЖЕНИЯ ГРАНИЦ ЗЕМЕЛЬНЫХ УЧАСТКОВ
ПРИ ВЫПОЛНЕНИИ КОМПЛЕКСНЫХ КАДАСТРОВЫХ РАБОТ**

73:19:082001

наименование субъекта Российской Федерации, муниципального образования, наследственного пункта, уникальные учетные номера кадастровых кварталов, а также иные сведения, позволяющие определить местоположение территории, на которой выполняются комплексные кадастровые работы

N п/п	Обозначение части (характерной точки) границы		Результат согласования (согласовано/ спорное)	Кадастровые номера или обозначения смежных земельных участков	Сведения о лице, представившем возражения	Результаты вступившего в законную силу судебного акта
	от т.	до т.				
1	2	3	4	5	6	7
102	н152У	—	Согласовано	73:19:082001:54		
			Согласовано	73:19:082001:39		
103	н153У	н154У	Согласовано	73:19:082001:54		
			Согласовано	73:19:082001:40		
104	н154У	н155У	Согласовано	73:19:082001:54		
			Согласовано	73:19:082001:55		
105	н154У	—	Согласовано	73:19:082001:54		
			Согласовано	73:19:082001:41		
106	н154У	—	Согласовано	73:19:082001:55		
			Согласовано	73:19:082001:40		
107	н154У	н20У	Согласовано	73:19:082001:55		
			Согласовано	73:19:082001:41		
108	н20У	—	Согласовано	73:19:082001:55		
			Согласовано	73:19:082001:42		
109	н143У	—	Согласовано	73:19:082001:6		
			Согласовано	73:19:082001:4		
110	н26У	—	Согласовано	73:19:082001:6		
			Согласовано	73:19:082001:46		
111	н26У	н143У	Согласовано	73:19:082001:6		
			Согласовано	73:19:082001:47		
112	н157У	н126У	Согласовано	73:19:082001:22		
			Согласовано	73:19:082001:75		
113	н125У	н158У	Согласовано	73:19:082001:22		
			Согласовано	73:19:082001:23		
114	н87У	н160У	Согласовано	73:19:082001:24		
			Согласовано	73:19:082001:25		

**АКТ
СОГЛАСОВАНИЯ МЕСТОПОЛОЖЕНИЯ ГРАНИЦ ЗЕМЕЛЬНЫХ УЧАСТКОВ
ПРИ ВЫПОЛНЕНИИ КОМПЛЕКСНЫХ КАДАСТРОВЫХ РАБОТ**

73:19:082001

наименование субъекта Российской Федерации, муниципального образования, наследственного пункта, уникальные учетные номера кадастровых кварталов, а также иные сведения, позволяющие определить местоположение территории, на которой выполняются комплексные кадастровые работы

N п/п	Обозначение части (характерной точки) границы		Результат согласования (согласовано/ спорное)	Кадастровые номера или обозначения смежных земельных участков	Сведения о лице, представившем возражения	Результаты вступившего в законную силу судебного акта
	от т.	до т.				
1	2	3	4	5	6	7
115	н93У	н164У	Согласовано	73:19:082001:26		
			Согласовано	73:19:082001:27		
116	н96У	н173У	Согласовано	73:19:082001:28		
			Согласовано	73:19:082001:29		
117	н102У	н174У	Согласовано	73:19:082001:29		
			Согласовано	73:19:082001:30		
118	н105У	н175У	Согласовано	73:19:082001:30		
			Согласовано	73:19:082001:31		
119	н112У	н177У	Согласовано	73:19:082001:32		
			Согласовано	73:19:082001:33		
120	н184У	—	Согласовано	73:19:082001:50		
			Согласовано	73:19:082001:78		
121	н186У	н187У	Согласовано	73:19:082001:50		
			Согласовано	73:19:082001:37		
122	н187У	н183У	Согласовано	73:19:082001:50		
			Согласовано	73:19:082001:51		
123	н187У	—	Согласовано	73:19:082001:50		
			Согласовано	73:19:082001:7		
124	н187У	н190У	Согласовано	73:19:082001:51		
			Согласовано	73:19:082001:7		
125	н187У	—	Согласовано	73:19:082001:51		
			Согласовано	73:19:082001:37		
126	н193У	н194У	Согласовано	73:19:082001:52		
			Согласовано	73:19:082001:38		
127	н194У	н195У	Согласовано	73:19:082001:52		
			Согласовано	73:19:082001:53		

**АКТ
СОГЛАСОВАНИЯ МЕСТОПОЛОЖЕНИЯ ГРАНИЦ ЗЕМЕЛЬНЫХ УЧАСТКОВ
ПРИ ВЫПОЛНЕНИИ КОМПЛЕКСНЫХ КАДАСТРОВЫХ РАБОТ**

73:19:082001

наименование субъекта Российской Федерации, муниципального образования, наследственного пункта, уникальные учетные номера кадастровых кварталов, а также иные сведения, позволяющие определить местоположение территории, на которой выполняются комплексные кадастровые работы

N п/п	Обозначение части (характерной точки) границы		Результат согласования (согласовано/ спорное)	Кадастровые номера или обозначения смежных земельных участков	Сведения о лице, представившем возражения	Всего листов: 12	Лист 11
	от т.	до т.					
1	2	3	4	5	6		7
128	н194У	—	Согласовано	73:19:082001:52			
			Согласовано	73:19:082001:39			
129	н195У	н191У	Согласовано	73:19:082001:52			
			Согласовано	73:19:082001:53			
130	н194У	—	Согласовано	73:19:082001:53			
			Согласовано	73:19:082001:38			
131	н194У	н152У	Согласовано	73:19:082001:53			
			Согласовано	73:19:082001:39			
132	н197У	н128У	Согласовано	73:19:082001:78			
			Согласовано	73:19:082001:79			
133	н4У	н201У	Согласовано	73:19:082001:43			
			Согласовано	73:19:082001:42			
134	н202У	н5У	Согласовано	73:19:082001:43			
			Согласовано	73:19:082001:44			
135	н203У	н23У	Согласовано	73:19:082001:44			
			Согласовано	73:19:082001:45			
136	н206У	н26У	Согласовано	73:19:082001:46			
			Согласовано	73:19:082001:47			
137	н207У	н143У	Согласовано	73:19:082001:47			
			Согласовано	73:19:082001:4			
138	н208У	н149У	Согласовано	73:19:082001:48			
			Согласовано	73:19:082001:49			
139	н144У	н209У	Согласовано	73:19:082001:48			
			Согласовано	73:19:082001:4			
140	н187У	н216У	Согласовано	73:19:082001:7			
			Согласовано	73:19:082001:37			

**АКТ
СОГЛАСОВАНИЯ МЕСТОПОЛОЖЕНИЯ ГРАНИЦ ЗЕМЕЛЬНЫХ УЧАСТКОВ
ПРИ ВЫПОЛНЕНИИ КОМПЛЕКСНЫХ КАДАСТРОВЫХ РАБОТ**

73:19:082001

наименование субъекта Российской Федерации, муниципального образования, наследственного пункта, уникальные учетные номера кадастровых кварталов, а также иные сведения, позволяющие определить местоположение территории, на которой выполняются комплексные кадастровые работы

N п/п	Обозначение части (характерной точки) границы		Результат согласования (согласовано/ спорное)	Кадастровые номера или обозначения смежных земельных участков	Сведения о лице, представившем возражения	Результаты вступившего в законную силу судебного акта
	от т.	до т.				
1	2	3	4	5	6	7
141	н219У	н194У	Согласовано	73:19:082001:38		
			Согласовано	73:19:082001:39		
142	н226У	н154У	Согласовано	73:19:082001:40		
			Согласовано	73:19:082001:41		
143	н228У	н20У	Согласовано	73:19:082001:41		
			Согласовано	73:19:082001:42		

Председатель согласительной комиссии:

М.П.

подпись

фамилия, инициалы